

Cargador de Ruedas

# 986H



<b>Motor</b>		<b>Especificaciones de operación</b>	
Modelo del motor	Cat® C15 ACERT™	Carga útil nominal	10 tons métricas 11 tons EE.UU.
Potencia bruta: SAE J1995	335 kW 449 hp	Carga útil nominal: levantamiento alto	9,5 tons métricas 10,5 tons EE.UU.
Potencia neta: ISO 9249	305 kW 409 hp	Peso en orden de trabajo	42.225 kg 93.090 lb
<b>Cucharones</b>		Peso en orden de trabajo: levantamiento alto	42.943 kg 94.677 lb
Capacidades del cucharón	5,3 – 6,1 m <sup>3</sup> 7 – 8 yd <sup>3</sup>		

# Menor costo por tonelada con durabilidad incorporada.

## Contenido

Estructuras.....	4
Tren de fuerza.....	7
Sistema hidráulico.....	8
Estación del operador.....	11
Soluciones tecnológicas.....	12
Seguridad.....	13
Facilidad de servicio.....	14
Respaldo al cliente.....	14
Sostenibilidad.....	15
Eficiencia acorde al sistema.....	16
Herramientas de corte del cucharón.....	17
Especificaciones.....	18
Equipos estándar.....	24
Equipos optativos.....	25
Accesorios obligatorios.....	25
Notas.....	26







**Los cargadores de ruedas grandes Cat están diseñados con durabilidad incorporada, lo que garantiza una máxima disponibilidad con varios ciclos de vida útil. Con rendimiento optimizado y facilidad de servicio simplificada, nuestras máquinas permiten mover más material con eficiencia y seguridad a un menor costo por tonelada.**

**El nuevo modelo 986H se basa en esta herencia de durabilidad, rendimiento, seguridad, comodidad del operador, facilidad de servicio y sostenibilidad.**



# Estructuras

La mejor construcción para las condiciones más exigentes.



## Brazos de levantamiento

La clave para la productividad y el tiempo de disponibilidad máximos son nuestros brazos de levantamiento comprobados en el campo.

- Excelente visibilidad de los bordes del cucharón y del área de trabajo gracias a un diseño de barra en Z.
- Los brazos de levantamiento de acero macizo absorben los altos esfuerzos de carga.
- Mayor resistencia en áreas de pasador de chaveta con el uso de fundiciones de una pieza.





### **Estructuras sólidas**

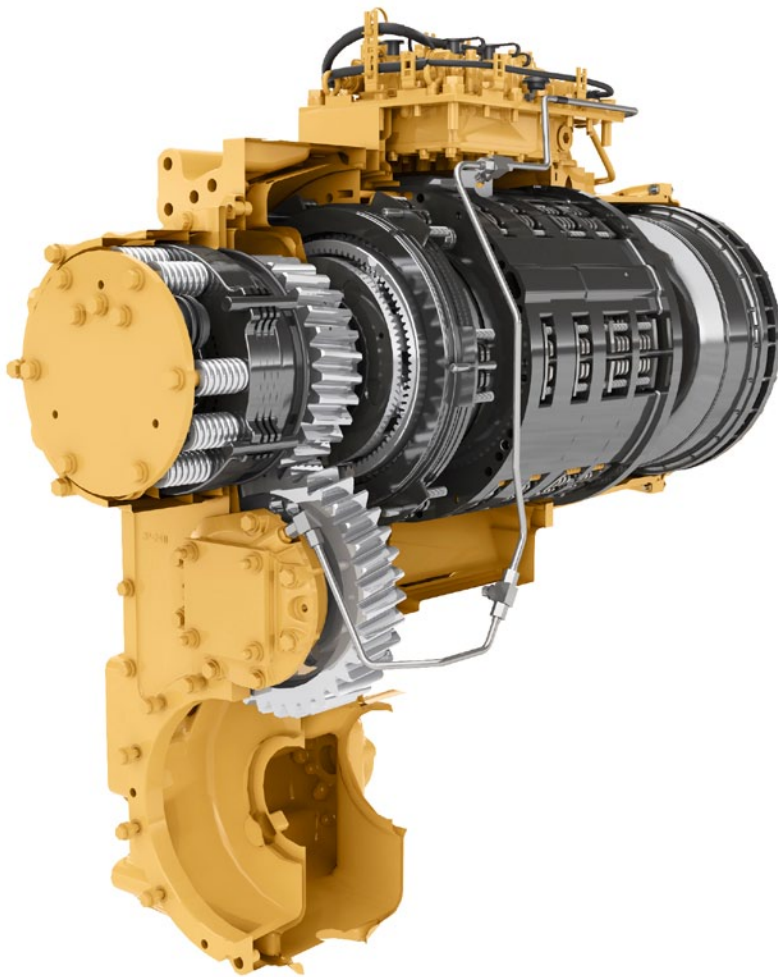
Se logra un mejor resultado final con las estructuras altamente durables que alcanzan varios ciclos de vida útil y resisten las condiciones de carga más exigentes.

- El bastidor trasero de la sección de caja completa resiste el impacto torsional y las fuerzas de torsión.
- Los montajes del cilindro de dirección de servicio pesado transmiten eficientemente las cargas al bastidor.
- Las áreas de montaje de pivote del eje fundido dispersan de mejor manera las cargas de esfuerzo y ofrecen una mayor integridad estructural.



### **Varillaje delantero**

Para garantizar una prolongada vida útil y confiabilidad, las uniones de pasador del varillaje cuentan con un diseño de pasador engrasado con sistema de autolubricación.



### Servotransmisión planetaria Cat

El camino hacia el éxito comienza con una transmisión superior diseñada específicamente para aplicaciones de minería.

- Cambios uniformes y constantes y eficiencia gracias a los controles electrónicos integrados.
- Los engranajes y ejes con tratamiento térmico aumentan la vida útil del componente y maximizan la confiabilidad.
- Cuatro velocidades de avance y tres de retroceso para cumplir con las necesidades de su aplicación.

### Motor Cat C15 Acert

La durabilidad y la eficiencia en el centro de su 986H provienen del motor Cat C15 Acert. Un motor con turbocompresión de 6 cilindros para un rendimiento óptimo.

- El sistema de inyección unitaria electrónica accionada mecánicamente (MEUI™, Mechanically Actuated Electronic Unit Injection) controla la presión de inyección en todo el alcance de operación del motor. Esto proporciona al motor C15 control completo sobre la sincronización, duración y presión de la inyección.
- Vida útil prolongada del motor mediante componentes con fiabilidad comprobada.
- El módulo de control electrónico con sistema de administración avanzada del motor diesel (ADEM™, Advanced Diesel Engine Management) A4 administra el suministro de combustible para optimizar el rendimiento y proporcionar una rápida respuesta del motor.







## Tren de fuerza

Mueva material con mayor eficiencia gracias a la potencia y el control mejorados.

### Pedal neutralizador de la transmisión

- Extiende la vida útil del freno de servicio al neutralizar la transmisión a medida que se aplican los frenos de servicio.
- Permite máxima potencia para el sistema de implemento mientras la máquina está inmóvil durante la carga de camiones.

**2 Punto de referencia para neutralización:** inicio de modulación de la presión del freno de servicio

**3 Movimiento completo del pedal:** presión máxima de los frenos

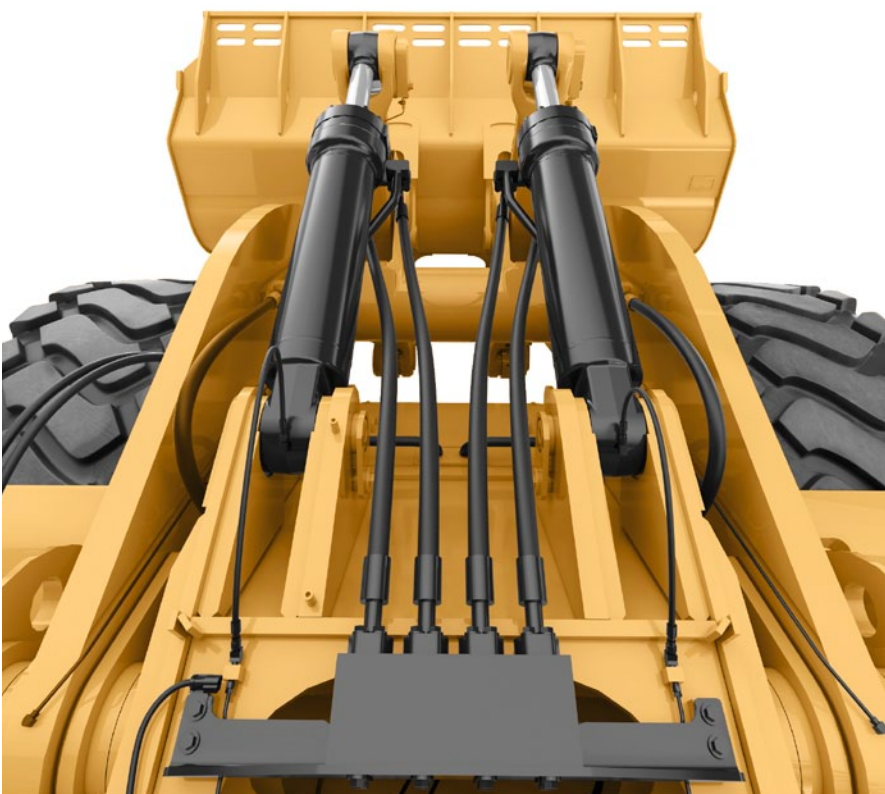






## Sistema hidráulico

Productividad que le permite mover y hacer más.



### Sistema hidráulico con sensor de carga

Aumente la eficiencia a través de nuestro sistema hidráulico con sensor de carga. El sistema hidráulico con sensor de carga maximiza el rendimiento al dirigir el flujo de fluido hidráulico a través del implemento y del sistema de dirección solo cuando es necesario.

- Menor consumo de combustible.
- Funcionamiento y eficiencia constantes con un menor calentamiento del sistema.



### **Interfaz de operador intuitiva y sencilla**

Los operadores podrán comenzar a producir inmediatamente gracias a nuestra sencilla interfaz de operador.

- Cómodos controles de implemento para topes amortiguados.
- Volante de dirección receptivo de bajo esfuerzo.
- La sencilla desconexión de levantamiento programable de la cabina permite al operador preestablecer posiciones de varillaje y conseguir tiempos de ciclo más rápidos.

### **Control hidráulico de la tercera válvula**

- Proporciona versatilidad mediante la capacidad de controlar un accesorio especial.

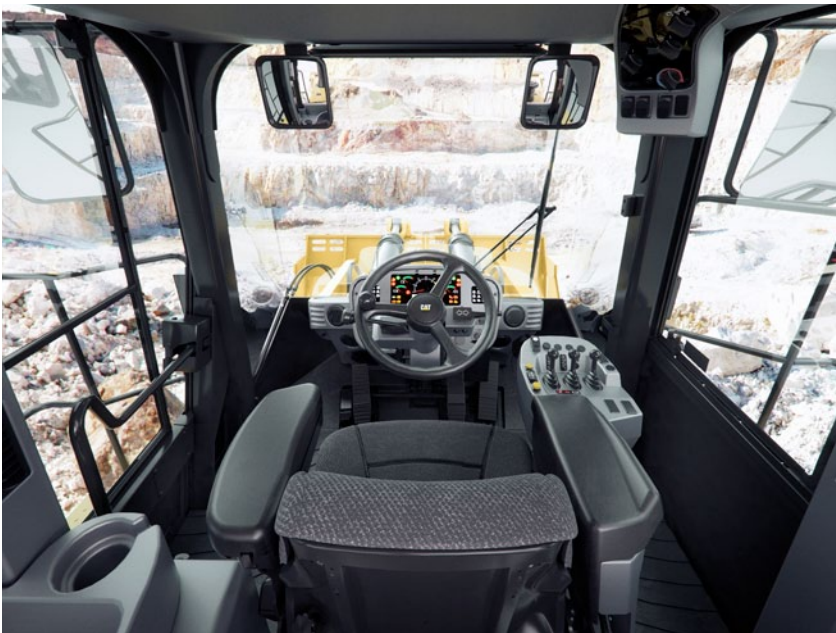
### **Sistema de filtrado**

Aproveche la confiabilidad y el rendimiento ampliados del sistema hidráulico con nuestro avanzado sistema de filtrado.

- Filtros de drenaje de la caja de la bomba del implemento.
- Filtro del sistema del implemento.
- Filtros de drenaje de la caja de la bomba de la dirección.
- Filtro del aceite del tren de fuerza.







**Sus operadores pueden trabajar con mayor eficiencia y mantenerse cómodos con nuestras características de cabinas inspiradas en el cliente.**

### **Entrada y salida**

Entre y salga de la cabina con facilidad y seguridad gracias a estas características ergonómicas de diseño reciente.

- Las placas antideslizantes troqueladas proporcionan un excelente equilibrio.
- Las cabinas proporcionan amplio espacio para entrar y salir cómodamente.
- Escalera de acceso en ángulo.

### **Asiento Comfort Serie III de Cat**

Mejore la comodidad y reduzca la fatiga del operador con el asiento Comfort Serie III de Cat.

- Diseño de respaldo alto y cojines anatómicos extra gruesos.
- Sistema de suspensión neumática.
- Palancas y controles del asiento fáciles de alcanzar para ajustes de seis posiciones.
- Módulo de implementos montado en el asiento que se mueve con el asiento.
- Asiento calefaccionado optativo para aplicaciones en clima frío.







## Estación del operador

Comodidad y ergonomía del operador óptimas en su clase.

### Medio ambiente

La productividad de su operador mejora con el entorno cómodo y limpio de la cabina.

- Mantenga la temperatura deseada de la cabina con los controles automáticos de temperatura.
- Cabina presurizada con aire filtrado.





# Soluciones tecnológicas

Mayor productividad con los sistemas electrónicos integrados.



## Cámara de vista trasera optativa

El sistema de visión de área de trabajo (WAVS, Work Area Vision System) Cat mejora la visibilidad alrededor del sitio de trabajo mediante el uso de una cámara de visión trasera. Una cámara montada en la parte trasera de la máquina proporciona la entrada a la pantalla de monitor montada en la esquina delantera derecha de la cabina, dentro del campo de visión del operador.



## Sistema Monitor Cat

Este incluye una lectura digital para selección de marchas y velocidad de desplazamiento, como también pantallas de medidores para:

- Nivel del tanque de combustible.
- Presión de aceite del motor y la dirección.
- Temperatura del refrigerante del motor.
- Temperatura del aceite hidráulico y del convertidor de par.
- Temperatura del aire de admisión del motor.





# Seguridad

Su seguridad es nuestra prioridad.

Estamos mejorando constantemente nuestros productos en un esfuerzo por proporcionar un entorno de trabajo seguro para el operador y aquellos que trabajan en el sitio de trabajo.

## Acceso a la máquina

- Las pasarelas con superficies antideslizantes están diseñadas según las áreas de servicio.
- Las plataformas para limpieza del parabrisas proporcionan acceso seguro y cómodo para el operador.
- Mantiene tres puntos de contacto en todo momento a través de las áreas de servicio de acceso a nivel del suelo o con plataformas.
- La escalera de acceso en ángulo y las manijas ubicadas estratégicamente proporcionan acceso y salida seguros para el operador.



## Entorno del operador

- Bajos niveles de sonido interiores.
- Baliza de advertencia LED montada en la cabina.
- Asiento calefaccionado optativo.
- Las luces HID optativas proporcionan una excelente visibilidad del lugar de trabajo.
- Completo sistema de protección contra vuelcos (ROPS, Roll Over Protection System) integrado en el diseño de la cabina.



# Facilidad de servicio

Alto tiempo de disponibilidad con la reducción del tiempo de servicio.



**Podemos contribuir a su éxito al asegurarle que el modelo 986K cuenta con características de diseño que reducen el tiempo de inactividad.**

- Mayores intervalos de servicio en fluidos y filtros.
- Servicio seguro y conveniente con acceso a nivel del suelo o con plataformas y puntos de servicio agrupados.
- Puntos de engrase centralizados a nivel del suelo para inyectar grasa en las juntas del pasador de varillaje.
- Tomas de presión centralizadas remotas para componentes del tren de fuerza.
- Centro de servicio eléctrico a nivel del suelo con interruptor de parada de emergencia del motor, interruptor de desconexión de la batería y disyuntores.



# Respaldo al cliente

Los distribuidores Cat saben cómo mantener sus máquinas para minería en producción.

## Reconocido respaldo de los distribuidores Cat

El distribuidor Cat, un valioso socio, está disponible cuando lo necesite.

- Programas de mantenimiento preventivo y contratos de mantenimiento garantizados.
- Disponibilidad de las mejores piezas en su clase.
- Mejore su eficiencia con la capacitación de operadores.
- Piezas remanufacturadas Cat originales.





# Sostenibilidad

Responsables con el medio ambiente.



## Protección del ambiente

La responsabilidad ambiental está diseñada e incorporada en las características de nuestro modelo 986H.

- La parada del motor en vacío puede ayudarlo a ahorrar combustible al evitar el funcionamiento en vacío innecesario.
- Reduzca los desperdicios al ambiente con nuestras baterías sin mantenimiento o con mantenimiento extendido.
- Para ayudar a maximizar la vida útil de la máquina, Caterpillar ofrece una serie de opciones sostenibles, como los programas Reman y Certified Rebuild. Mediante estos programas, los componentes reutilizados o remanufacturados pueden generar un ahorro de entre el 40 y el 70 %, lo cual reduce el costo de operación, además de beneficiar al medio ambiente.
- Caterpillar ofrece paquetes de modificación para sumar características nuevas a las máquinas más antiguas con el fin de maximizar sus recursos. Y mediante el programa Cat Certified Rebuild, estos juegos de modificación forman parte del proceso de reconstrucción.



# Eficiencia acorde al sistema

Un sistema de carga/acarreo eficiente comienza con una compatibilidad perfecta.



	735B	740B	770G	772G	773E/773G
Levantamiento estándar	3	4	4		
Levantamiento alto				5	6

## Combinación eficiente

En el caso de las cargas útiles de camiones llenos con un mínimo tiempo de carga, un sistema de carga o acarreo eficiente comienza con una compatibilidad perfecta. Los cargadores de ruedas Cat se combinan con los camiones articulados y de obras Cat para maximizar el volumen de material movido al menor costo de operación por tonelada.

El modelo 986H equipado con el varillaje estándar resulta ser la combinación perfecta de 4 pasadas para el modelo 770G (38,6 tons métricas/42,6 tons EE.UU.). El modelo 986H equipado con un varillaje de levantamiento alto es capaz de cargar un modelo 772G (47,7 tons métricas/52 tons EE.UU.) en 5 pasadas y un modelo 773E o 773G (56 tons métricas/61,7 tons EE.UU.) en 6 pasadas.



# Herramientas de corte del cucharón

## Proteja su inversión.

### Cucharones de la serie de rendimiento

Los cucharones de la serie de rendimiento incluyen un perfil optimizado que maximiza la retención de materiales y minimiza los tiempos de excavación, lo que se traduce en importantes mejoras en cuanto a la productividad y la eficiencia del combustible. Todos los cucharones del modelo 986H se fabrican con diseño de la serie de rendimiento.

### Cucharón para rocas

**Aplicaciones:** carga frontal de materiales de excavación firmemente compactados.

### Cucharón de uso general

**Aplicaciones:** carga de material suelto y apilado.

### Acoplador rápido

El acoplador rápido optativo permite que el operador cambie rápidamente entre varias herramientas de trabajo, lo que hace que el modelo 986H sea altamente versátil.

### Opciones de GET

Existen varias opciones de herramientas de corte disponibles para personalizar el modelo 986H según la aplicación, por ejemplo:

- Protectores de barra lateral.
- Consejos generales de servicio y penetración.
- Segmentos estándar y de media flecha.



Mejore la productividad de su cargador y proteja su inversión en cucharones con nuestras herramientas de corte (GET, Ground Engaging Tools). Un experimentado distribuidor Cat trabajará con usted para comprender su aplicación y sus necesidades y determinar cuáles son las GET más adecuadas. Para obtener una lista completa de GET de Cat, visite <http://www.cat.com/get>.

# Especificaciones del Cargador de Ruedas 986H

## Motor

Modelo del motor	Cat C15 ACERT	
Emisiones	Tier 2, Tier 3 equivalente	
Velocidad nominal	1.800 rpm	
SAE J1995 a velocidad nominal	335 kW	449 hp
ISO 14396 a velocidad nominal	329 kW	441 hp
EEC 80/1269	305 kW	409 hp
ISO 9249 a velocidad nominal (supone ventilador de ambiente estándar)	305 kW	409 hp
SAE 1349 a velocidad nominal (supone ventilador de ambiente estándar)	305 kW	409 hp
Calibre	137 mm	5,4"
Carrera	171,5 mm	6,75"
Cilindrada	15,2 L	927 pulg <sup>3</sup>
Par máximo a 1.200 rpm	2.320 N•m	1.711 lb-pie
Reserva de par	37 %	

## Especificaciones de operación

Peso en orden de trabajo	41.400 kg	91.270 lb
Carga útil nominal estándar	10 tons métricas	11 tons EE.UU.
Carga útil nominal: levantamiento alto	9.5 tons métricas	10,5 tons EE.UU.
Gama de capacidades del cucharón	5,4 – 6,1 m <sup>3</sup>	7 – 8 yd <sup>3</sup>
Combinación con camión Cat: estándar	770	
Combinación con camión Cat: levantamiento alto	772	

## Transmisión

Tipo de transmisión	Servotransmisión planetaria Cat	
Avance 1	7,3 km/h	5 mph
Avance 2	12,2 km/h	8 mph
Mando directo: avance 2	12,7 km/h	8 mph
Mando directo: avance 3	22 km/h	14 mph
Mando directo: avance 4	39 km/h	24 mph
Retroceso 1	7,6 km/h	5 mph
Retroceso 2	13,6 km/h	8 mph
Mando directo: retroceso 2	14,1 km/h	9 mph
Mando directo: retroceso 3	25 km/h	16 mph

• Velocidades de desplazamiento basadas en neumáticos R35/65-33.

## Sistema hidráulico: levantamiento o inclinación

Sistema de levantamiento o inclinación: circuito	Sensor de carga	
Sistema de levantamiento o inclinación: bomba	Desplazamiento variable de 2 × 110 cc	
Flujo máximo a 2.165 rpm	470 L/min	123 gal EE.UU./min
Ajuste de la válvula de alivio: levantamiento o inclinación	27.900 kPa	4.050 lb/pulg <sup>2</sup>
Cilindros: levantamiento o inclinación	Doble acción	
Cilindro de levantamiento: calibre	190 mm	7,5"
Cilindro de levantamiento: carrera	1.138 mm	45"
Cilindro de inclinación: calibre	170 mm	6,7"
Cilindro de inclinación: carrera	722 mm	28,4"



## Tiempo de ciclo hidráulico

Inclinación hacia atrás	4,5 segundos
Subida	8,5 segundos
Descarga	3 segundos
Bajada	4,9 segundos
Descenso libre	4,3 segundos
Tiempo total del ciclo hidráulico	15,8 segundos

## Capacidades de llenado de servicio

Tanque de combustible	600 L	159 gal EE.UU.
Sistemas de enfriamiento	90 L	24 gal EE.UU.
Cárter	34 L	9 gal EE.UU.
Transmisión	75 L	20 gal EE.UU.
Aceite del eje	356 L	94 gal EE.UU.
Diferenciales y mandos finales delanteros	186 L	49 gal EE.UU.
Diferenciales y mandos finales traseros	170 L	45 gal EE.UU.
Sistema hidráulico llenado de fábrica	330 L	87 gal EE.UU.
Sistema hidráulico (solo el tanque)	125 L	33 gal EE.UU.

## Cucharones

Capacidades del cucharón	5,3 – 6,1 m <sup>3</sup> 7 – 8 yd <sup>3</sup>
--------------------------	--

## Ejes

Delantero	Fijo
Trasera	Muñón
Ángulo de oscilación	±12,5°

## Frenos

Frenos	SAE J1473 OCT90, ISO 3450:1992
--------	-----------------------------------

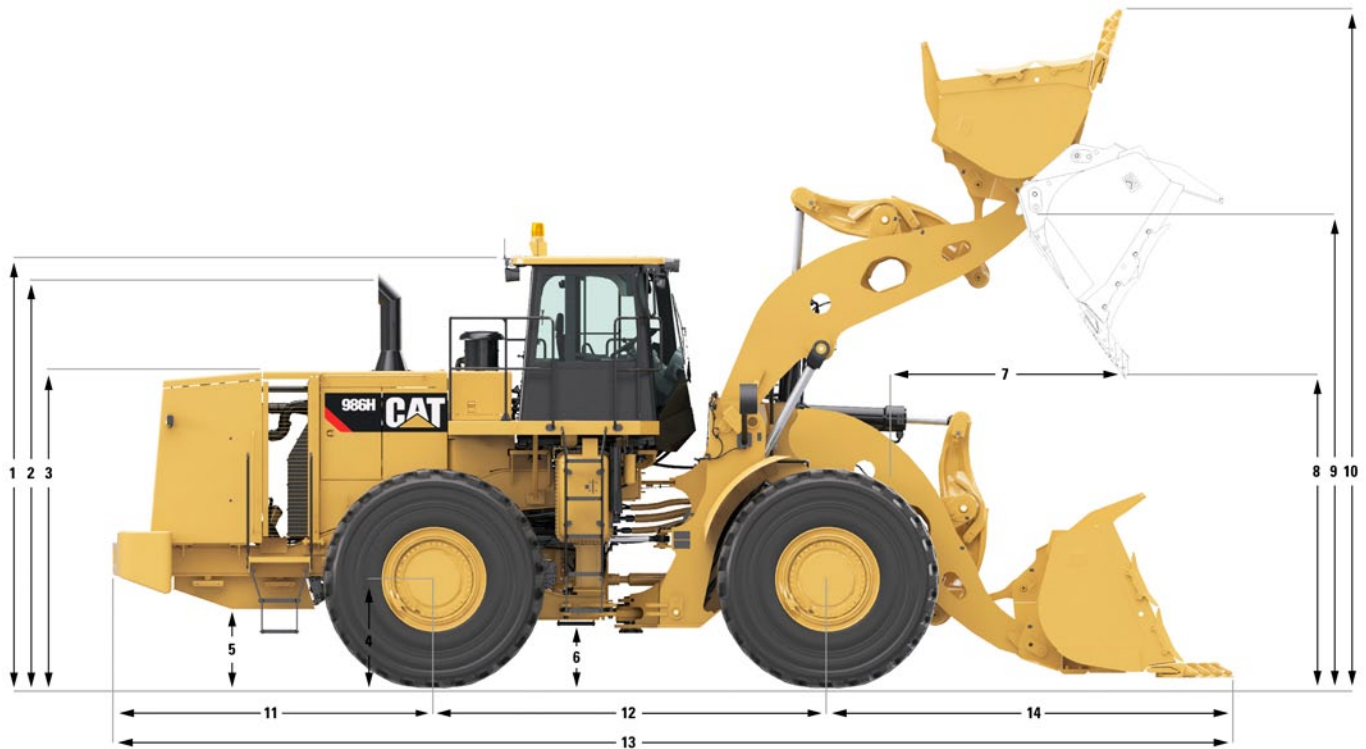
## Sistema hidráulico: dirección

Sistema de dirección: circuito	Sensor de carga
Sistema de dirección: bomba	Pistón de desplazamiento variable
Flujo de la bomba a 2.284 rpm	200 L/min 52 gal EE.UU./min.
Presión de corte de la dirección	27.600 kPa 4.000 lb/pulg <sup>2</sup>
Ángulo de dirección total	70 grados

# Especificaciones del Cargador de Ruedas 986H

## Dimensiones

Todas las dimensiones son aproximadas.



	Varillaje estándar de levantamiento		Varillaje de levantamiento alto	
1 Suelo hasta la parte superior de la ROPS	4.110 mm	13,5'	4.110 mm	13,5'
2 Suelo hasta la parte superior de los tubos de escape verticales	3.940 mm	12,9'	3.940 mm	12,9'
3 Suelo hasta la parte superior del capó	2.991 mm	9,8'	2.991 mm	9,8'
4 Suelo hasta el centro del eje trasero	978 mm	3,2'	978 mm	3,2'
5 Suelo hasta el espacio libre del tanque de combustible	691 mm	2,3'	691 mm	2,3'
6 Suelo hasta el espacio libre del enganche inferior	459 mm	1,5'	459 mm	1,5'
7 Alcance en la posición máxima de levantamiento	2.022 mm	6,6'	1.904 mm	6,2'
8 Espacio libre en la posición de levantamiento máximo	3.234 mm	10,6'	3.738 mm	12,3'
9 Altura del pasador B a levantamiento máximo	4.912 mm	16,1'	5.371 mm	17,6'
10 Altura total máxima, cucharón levantado	6.671 mm	21,9'	7.067 mm	23,2'
11 Línea central del eje trasero a parachoques	3.132 mm	10,3'	3.132 mm	10,3'
12 Distancia entre ejes	3.810 mm	12,5'	3.810 mm	12,5'
13 Longitud total máxima	10.907 mm	35,8'	11.290 mm	37,0'
14 Línea de centro del eje delantero hasta la punta del cucharón	3.987 mm	13,1'	4.370 mm	14,3'



## Guía de selección de capacidad del cucharón/densidad del material

### Levantamiento estándar: 10 tons métricas (11 tons EE.UU.) de carga útil nominal

Densidad del material				Volumen del cucharón	
kg/m <sup>3</sup>	lb/yd <sup>3</sup>	tons métricas/m <sup>3</sup>	tons EE.UU./yd <sup>3</sup>	m <sup>3</sup>	yd <sup>3</sup>
1.632 – 1.795	2.750 – 3.025	1,63 – 1,80	1,38 – 1,51	6,1	8,0
1.740 – 1.914	2.933 – 3.227	1,74 – 1,91	1,46 – 1,61	5,7	7,5
1.865 – 2.051	3.143 – 3.457	1,86 – 2,05	1,57 – 1,73	5,4	7,0

### Levantamiento alto: 9,5 tons métricas (10,5 tons EE.UU.) de carga útil nominal

Densidad del material				Volumen del cucharón	
kg/m <sup>3</sup>	lb/yd <sup>3</sup>	tons métricas/m <sup>3</sup>	tons EE.UU./yd <sup>3</sup>	m <sup>3</sup>	yd <sup>3</sup>
1.553 – 1.708	2.618 – 2.879	1,55 – 1,71	1,31 – 1,44	6,1	8,0
1.659 – 1.822	2.796 – 3.072	1,66 – 1,82	1,39 – 1,54	5,7	7,5
1.775 – 1.952	2.992 – 3.291	1,78 – 1,95	1,50 – 1,65	5,4	7,0

**Nota:** La carga útil nominal es el peso del material en el cucharón que el cargador está diseñado para cargar, sin incluir el peso del cucharón, la herramienta de corte ni el material de desgaste.  
Las cargas útiles de trabajo se publican al 100 %, aún cuando Caterpillar permite un 110 %. Estos valores se entregan según la masa.  
No se considera la pérdida de pesos de distintos materiales, ya que son muy diversos.

# Especificaciones del Cargador de Ruedas 986H

## Especificaciones de operación: levantamiento estándar

Neumáticos: 35/65-33 Número de pieza: 359-4566

Tipo de cucharón		Roca		
Herramientas de corte		Dientes y segmento		
Tipo de cuchilla		Pala		
Número de pieza del cucharón		369-2020	369-2030	369-2040
Capacidad a ras	m <sup>3</sup>	4,4	4,8	5,1
	yd <sup>3</sup>	5,8	6,2	6,7
Capacidad colmada (nominal)	m <sup>3</sup>	5,4	5,7	6,1
	yd <sup>3</sup>	7,0	7,5	8,0
Ancho	mm	3.772	3.772	3.772
	'	12,4	12,4	12,4
Espacio libre de descarga en descargas de levantamiento completo y de 45° (borde)	mm	3.420	3.374	3.328
	'	11,2	11,1	10,9
Espacio libre de descarga en descargas de levantamiento completo y de 45° (con dientes)	mm	3.280	3.234	3.188
	'	10,8	10,6	10,5
Alcance en levantamiento y descarga en 45° (borde)	mm	1.858	1.904	1.950
	'	6,1	6,2	6,4
Alcance en levantamiento y descarga en 45° (con dientes)	mm	1.976	2.022	2.068
	'	6,5	6,6	6,8
Alcance con brazos de levantamiento horizontal y cucharón horizontal	mm	3.657	3.722	3.787
	'	12,0	12,2	12,4
Profundidad de excavación	mm	160	160	160
	"	6,3	6,3	6,3
Longitud total	mm	10.842	10.907	10.972
	'	35,6	35,8	36,0
Altura total con el cucharón levantado completamente	mm	6.609	6.671	6.734
	'	21,7	21,9	22,1
Radio de giro del espacio libre del cargador (acarreo SAE con dientes)	mm	17.215	17.248	17.281
	'	56,5	56,6	56,7
Ángulo de descarga máximo	grados	-50,2	-50,2	-50,2
Carga límite de equilibrio estático recto (sin aplastamiento de los neumáticos)	kg	29.147	28.969	28.791
	lb	64.259	63.866	63.472
Carga límite de equilibrio estático recto (con aplastamiento de los neumáticos)	kg	27.698	27.509	27.319
	lb	61.064	60.647	60.228
Carga límite de equilibrio estático: giro completo (articulado en 35°) (sin aplastamiento de los neumáticos)	kg	25.845	25.673	25.501
	lb	56.979	56.600	56.220
Carga límite de equilibrio estático: giro completo (articulado en 35°) (con aplastamiento de los neumáticos)	kg	23.846	23.661	23.476
	lb	52.571	52.164	51.756
Fuerza de desprendimiento	kN	356	341	328
	lb-pie	79.945	76.722	73.722
Peso en orden de trabajo	kg	42.011	42.118	42.225
	lb	92.618	92.855	93.090
Distribución del peso en acarreo SAE (descargado): delantero	kg	20.493	20.689	20.885
	lb	45.178	45.612	46.044
Distribución del peso en acarreo SAE (descargado): trasero	kg	21.518	21.429	21.340
	lb	47.439	47.242	47.046
Distribución del peso en acarreo SAE (cargado): delantero	kg	37.109	37.340	37.571
	lb	81.811	82.320	82.830
Distribución del peso en acarreo SAE (cargado): trasero	kg	14.902	14.778	14.654
	lb	32.853	32.580	32.307



## Especificaciones de operación: levantamiento alto

Neumáticos: 35/65-33 Número de pieza: 359-4566

Tipo de cucharón		Roca		
Herramientas de corte		Dientes y segmento		
Tipo de cuchilla		Pala		
Número de pieza del cucharón		369-2020	369-2030	369-2040
Capacidad a ras	m <sup>3</sup>	4,4	4,8	5,1
	yd <sup>3</sup>	5,8	6,2	6,7
Capacidad colmada (nominal)	m <sup>3</sup>	5,4	5,7	6,1
	yd <sup>3</sup>	7,0	7,5	8,0
Ancho	mm	3.772	3.772	3.772
	'	12,4	12,4	12,4
Espacio libre de descarga en descargas de levantamiento completo y de 45° (borde)	mm	3.879	3.833	3.787
	'	12,7	12,6	12,4
Espacio libre de descarga en descargas de levantamiento completo y de 45° (con dientes)	mm	3.738	3.693	3.647
	'	12,3	12,1	12,0
Alcance en levantamiento y descarga en 45° (borde)	mm	1.798	1.840	1.882
	'	5,9	6,0	6,2
Alcance en levantamiento y descarga en 45° (con dientes)	mm	1.904	1.946	1.988
	'	6,2	6,4	6,5
Alcance con brazos de levantamiento horizontal y cucharón horizontal	mm	4.021	4.086	4.151
	'	13,2	13,4	13,6
Profundidad de excavación	mm	208	208	208
	"	8,2	8,2	8,2
Longitud total	mm	11.290	11.355	11.420
	'	37,0	37,3	37,5
Altura total con el cucharón levantado completamente	mm	7.067	7.130	7.193
	'	23,2	23,4	23,6
Radio de giro del espacio libre del cargador (acarreo SAE con dientes)	mm	17.612	17.648	17.684
	'	57,8	57,9	58,0
Ángulo de descarga máximo	grados	-49,9	-49,9	-49,9
Carga límite de equilibrio estático recto (sin aplastamiento de los neumáticos)	kg	24.759	24.595	24.431
	lb	54.584	54.223	53.862
Carga límite de equilibrio estático recto (con aplastamiento de los neumáticos)	kg	23.632	23.458	23.284
	lb	52.100	51.716	51.332
Carga límite de equilibrio estático: giro completo (articulado en 35°) (sin aplastamiento de los neumáticos)	kg	21.845	21.686	21.527
	lb	48.159	47.809	47.458
Carga límite de equilibrio estático: giro completo (articulado en 35°) (con aplastamiento de los neumáticos)	kg	20.251	20.081	19.911
	lb	44.646	44.271	43.896
Fuerza de desprendimiento	kN	355	341	328
	lb-pie	79.869	76.650	73.652
Peso en orden de trabajo	kg	42.836	42.943	43.050
	lb	94.437	94.673	94.909
Distribución del peso en acarreo SAE (descargado): delantero	kg	22.262	22.471	22.680
	lb	49.079	49.541	50.002
Distribución del peso en acarreo SAE (descargado): trasero	kg	20.574	20.472	20.370
	lb	45.358	45.132	44.907
Distribución del peso en acarreo SAE (cargado): delantero	kg	38.451	38.691	38.931
	lb	84.769	85.299	85.828
Distribución del peso en acarreo SAE (cargado): trasero	kg	13.457	13.324	13.191
	lb	29.668	29.375	29.081

# Equipos estándar para el modelo 986H

## Equipos estándar

Los equipos estándar pueden variar. Consulte a su distribuidor Cat para obtener detalles.

### SISTEMA ELÉCTRICO

- Alarma, de retroceso;
- Alternador de 115 amperios
- Baterías secas
- Convertidor de 10/15 amperios, 24 V a 12 V
- Interruptor de desconexión de la batería
- Sistema de iluminación (luces de trabajo halógenas)

### ENTORNO DEL OPERADOR

- Aire acondicionado
- Asiento, Comfort de Cat (tela), suspensión neumática, ajustable de seis posiciones
- Bocina;
- Cabina insonorizada y presurizada
- Calentador, desempañador
- Cinturón de seguridad retráctil
- Controles, función de levantamiento e inclinación
- Encendedor de cigarrillos, cenicero
- Espejos retrovisores (montados externamente)
- Indicador de la marcha de transmisión
- Instrumentos, medidores
  - temperatura del refrigerante
  - horómetro del motor
  - temperatura del aceite hidráulico
  - temperatura del aceite del tren de fuerza
- Limpia/lavaparabrisas de brazo mojado (delantero y trasero)
  - limpiaparabrisas delantero y trasero intermitentes
- Lonchera y portavasos
- Luz, cabina, techo
- Vidrios polarizados

### TREN DE FUERZA

- Antefiltro, admisión de aire del motor (sobre el capó)
- Bomba de cebado de combustible (eléctrica)
- Convertidor de par con LUC
- Corte del motor a nivel del suelo
- Freno de estacionamiento de la línea de mando
- Frenos, enfriados por aceite, de discos múltiples, de servicio/secundario
- Motor diesel C15 ACERT con turbocompresión y posefriamiento
- Radiador
- Transmisión, servotransmisión planetaria, control electrónico 4F/3R

### OTROS

- Concentración premezclada con 50 % de refrigerante de larga duración con protección contra congelamiento hasta -34 °C (-29 °F)
- Dirección con detección de carga
- Enganche de la barra de tiro con pasador
- Hidráulico, sistema de filtrado/cribado de la dirección y los frenos
- Mangueras, Cat XT™
- Puertas de acceso de servicio (trabables)
- Silenciadores
- Tanque de combustible
- Válvulas de muestreo de aceite



# Equipos optativos y accesorios obligatorios para el modelo 986H

## Equipos optativos

Con cambios aproximados en los pesos en orden de trabajo. Los equipos optativos pueden variar. Consulte a su distribuidor Cat para obtener más detalles.

### VARILLAJE

- Acoplador rápido

### SISTEMA ELÉCTRICO

- Baterías: adicionales

### ENTORNO DEL OPERADOR

- Baliza de advertencia estroboscópica con LED
- Cámara de visión trasera (WAVS)
- Listo para instalación de radio
- Radio AM/FM/CD

## Accesorios obligatorios

Seleccione uno de cada grupo. Los equipos obligatorios y optativos pueden variar. Consulte a su distribuidor Cat para obtener más detalles.

### VARILLAJE

- Lubricación automática
- Pasadores de engrase manual
- Varillaje de levantamiento alto
- Varillaje estándar

### SISTEMA ELÉCTRICO

- Product Link (celular)
- Product Link (satelital)
- Sin Product Link™

### DIRECCIÓN

- Dirección estándar
- Dirección secundaria

### TREN DE FUERZA

- Enfriador de aceite del eje
- Ejes estándar

### ILUMINACIÓN

- Iluminación Deluxe (9 reflectores)
- Iluminación HID (4 reflectores, 4 HID)
- Iluminación estándar (4 reflectores)

### ENTORNO DEL OPERADOR

- Asiento con calefacción
- Asiento estándar

### SISTEMA HIDRÁULICO

- Control de amortiguación;
- Sin control de amortiguación
- Sistema hidráulico de dos funciones (levantamiento o inclinación estándar)
- Sistema hidráulico de tres funciones (una función auxiliar)

### SISTEMA DE COMBUSTIBLE

- Configuración de combustible convencional
- Paquete de arranque para tiempo frío







# Cargador de Ruedas 986H

Para obtener más información sobre los productos Cat, los servicios del distribuidor y las soluciones de la industria, visítenos en [www.cat.com](http://www.cat.com)

© 2012 Caterpillar Inc.

Todos los derechos reservados

Los materiales y las especificaciones están sujetos a cambio sin previo aviso. Las máquinas que aparecen en las fotografías pueden incluir equipos adicionales. Consulte a su distribuidor Cat para conocer las opciones disponibles.

CAT, CATERPILLAR, SAFETY.CAT.COM, sus respectivos logotipos, el color "Caterpillar Yellow" y la imagen comercial de "Power Edge", así como la identidad corporativa y de producto utilizadas en el presente, son marcas registradas de Caterpillar y no pueden utilizarse sin autorización.

ASHQ6848 (10-2012)  
(Traducción: 11-2012)

