



Cat® 279C

紧凑型履带式装载机

特点:

采用了径向提升设计的 Cat® 279C 紧凑型履带式装载机可通过强大的牵引功率实现出色的挖掘性能。扭力轴悬架系统可提供超强的牵引和浮动性能，而且能够胜任各种地面条件下的作业。279C 具有以下特性：

- 密封增压的驾驶室设计为操作员提供了更整洁、更安静的工作环境。
- 安装在座椅上的可调操纵手柄控制装置以及所配备的空气悬浮座椅使 C 系列在操作员舒适性方面成为行业典范。
- 高性能的动力传动系提供强劲的发动机功率和大的扭矩。电子扭矩管理和标准二速行驶可实现最佳性能和生产能力。

- 高流量 XPS 液压系统适合需要液压作业机具发挥最大性能的应用。
- 完全独立的扭力轴悬架系统是 C 系列紧凑型履带式装载机的标准配置。此配置可改善崎岖地面的操作性能，提高负载保持能力和操作员舒适性。
- 简易的常规维护有助于减少机器的停机时间，提高生产率。
- 卡特彼勒作业机具的多种性能使卡特彼勒紧凑型履带式装载机成为作业现场用途最广的机器。

技术参数

发动机

发动机型号	Cat® C3.4T	
总功率 SAE J1995	63 kW	84 hp
净功率 SAE 1349	61 kW	82 hp
排量	3.3 L	201 in³
冲程	120 mm	4.7 in
缸径	94 mm	3.7 in

重量

工作重量	4487 kg	9,892 lb
------	---------	----------

动力传动系

行驶速度（前进或者倒退）：		
一速	8.1 kph	5.0 mph
二速	13.6 kph	8.5 mph

液压系统

液压流量 - 标准：		
装载机液压压力	23 000 kPa	3,335 psi
装载机液压流量	84 L/min	22 gal/min
液压功率	31.9 kW	42.8 hp
液压流量 - 高流量 XPS：		
最大装载机液压压力	28 000 kPa	4,061 psi
最大装载机液压流量	125 L/min	33 gal/min

工作技术参数

额定工作能力：		
35% 倾翻载荷	1016 kg	2,240 lb
50% 倾翻载荷	1451 kg	3,200 lb
带可选配重时的额定工作能力	1572 kg	3,465 lb
倾翻载荷	2941 kg	6,483 lb
倾斜油缸的挖掘力	3315 kg	7,308 lb
接地面积	1.62 m²	2,504 in²
对地压力	27.2 kPa	4.0 psi

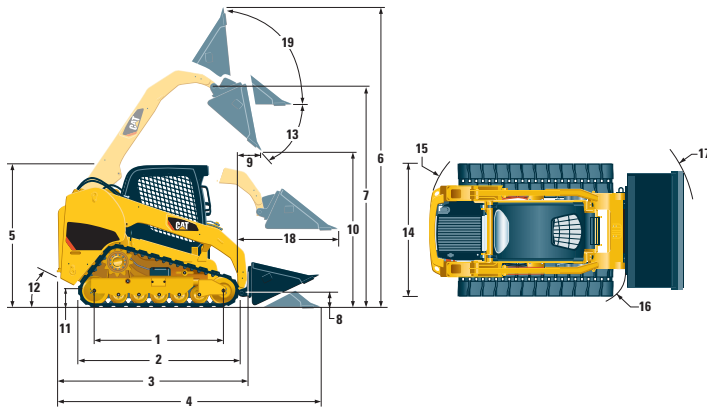
驾驶室

滚翻保护结构	SAE J1040 MAY94, ISO 3471:1994
防落物保护结构	SAE J1043 SEPT87, ISO 3449:1992 Level I
II 级防落物保护结构	SAE J231 JAN81, ISO 3449:1992 Level II

保养加注容量

冷却系统	14 L	3.7 gal
发动机曲轴箱	10 L	2.6 gal
燃油箱	98 L	26 gal
液压系统	57 L	15 gal
液压油箱	42 L	11 gal

279C 紧凑型履带式装载机



尺寸

1 接地履带长度	1767 mm	69.6 in
2 履带总长度	2270 mm	89.4 in
3 不带铲斗的长度	2960 mm	116.5 in
4 带铲斗的接地长度	3679 mm	144.8 in
5 至驾驶室顶部的高度	2117 mm	83.3 in
6 最大总高度	4005 mm	157.7 in
7 最大提升高度时铲斗连接销的高度	3128 mm	123.2 in
8 在运载位置时铲斗连接销的高度	195 mm	7.7 in
9 在最大提升/卸载位置的伸出距离	594 mm	23.4 in
10 在最大提升/卸载位置的离地间隙	2427 mm	95.6 in
11 离地间隙	231 mm	9.1 in
12 离去角	44°	
13 最大卸载角	40°	
14 车辆宽度	1981 mm	78.0 in
15 从中心到机器后部的转弯半径	1640 mm	64.6 in
16 从中心到铲斗连接器的转弯半径	1471 mm	57.9 in
17 从中心到铲斗的转弯半径	2314 mm	91.1 in
18 举升臂平行于地面时的最大伸出距离	1387 mm	54.6 in
19 最大高度时的支架后翻角	85°	

必装设备

- 标准或高流量 XPS 液压装置
- 机械或液压快速连接器
- 座椅安全带 50 mm (2 in) 或 75 mm (3 in)

舒适套装 (必须选择以下一项)

- 开放式滚翻保护结构 (C1): 杯架、无线电装置预留、悬浮座椅、(无加热器或门)
- 带加热器的封闭式滚翻保护结构 (C2): 杯架、无线电装置预留、座椅 (可选择悬浮式或空气悬架式)、加热器和除霜器、侧车窗、玻璃门或聚碳酸酯门
- 带空调的封闭式滚翻保护结构 (C3): C2 + 空调

性能套件 (必须选择下列之一)

- TL1: 二速
- TL2: 二速、自平衡
- TL3: 二速、自平衡、高级机器信息和控制系统 (AMICS)

标准设备

电气设备

- 12V 电气系统
- 90 安培交流发电机
- 点火钥匙启动/停止开关
- 照明灯: 仪表背光、两盏尾灯、两盏后工作灯、两盏可调卤素前车灯和顶灯
- 倒车报警器
- 850 CCA 大容量蓄电池

操作员环境

- 仪表: 燃油油位、工时计
- 操作员警告系统指示器: 空气滤清器堵塞、交流发电机输出、座位扶手升高/操作员离座、发动机冷却液温度、发动机机油压力、预热塞启用、液压滤清器阻塞、液压油温度、停车制动已接合
- 机械式悬浮乙烯树脂座椅
- 符合人机工程学的折叠式仿形座位扶手
- 操作员离座或座位扶手升高时的控制联锁系统: 液压系统禁用、静液压变速箱禁用、停车制动接合
- 具有滚翻保护结构的可前倾开放式驾驶室
- I 级防落物保护结构
- 顶窗和后窗
- 豪华顶部内衬
- 地板垫
- 内部后视镜
- 12V 电源插座
- 喇叭

动力传动系

- 符合 Tier 3 标准的 Cat® C3.4T 柴油发动机
- 空气滤清器、双滤芯、径向密封
- S-O-S™ 发动机机油和液压油取样阀
- 旋装式液压油滤清器
- 卡口式油水分离器滤清器
- 前倾散热器/液压油冷却器
- 弹簧刹车、液压松闸的湿式多盘停车制动器
- 二速静液压变速箱 (标准)

其他

- 扭力轴悬架系统
- 可上锁的发动机外罩
- 长效防冻剂 -37° C (-34° F)
- 机器栓系点 (4)
- 提升臂支撑设备
- 液压油液位标尺
- 散热器冷却液液位标尺
- 膨胀箱散热器
- 卡特彼勒 ToughGuard™ 软管
- 流量连续的液压辅助装置
- 重型扁平式快速分离装置
- 将作业机具软管沿左提升臂一侧布设的分支式 D 形环
- 信号灯电源插座
- 发动机托架清洗口

选装件

- 配重
- 旋转信号灯
- 发动机缸体加热器 - 120V 或 240V
- 低温工作液压油
- 自定义喷漆

如需更多关于卡特彼勒产品、代理商服务和行业解决方案的信息, 请访问我们的网站: www.cat.com

ACHQ5979 (2008 年 6 月)

© 2008 卡特彼勒
版权所有
美国印刷

(翻译: 2008 年 10 月)

资料和技术参数如有更改, 恕不另行通知。图中所示的机器可能包括其他设备。请咨询卡特彼勒代理商, 了解可供选购的选装件。

CAT、CATERPILLAR 及其相应的徽标、“Caterpillar Yellow” (卡特彼勒黄颜色)、POWER EDGE 商业外观以及本文档所使用的企业和产品标识是卡特彼勒公司的商标, 未经许可, 不得使用。

CATERPILLAR®