

PS360C

Compactador de
Pneus Pneumático

CAT[®]



Motor a Diesel Turboalimentado Caterpillar[®] 3054C

Potência Bruta	98 kW	130 hp
Peso Operacional Máximo	25.000 kg	55.115 lb
Largura de Laminação	2,28 m	7 pés 6 pol

Confiabilidade e Versatilidade Com as Quais Você Pode Contar

Essas máquinas são ideais para aplicações como camadas de atrito e de ligação, bem como a compactação de solos e materiais naturais com resíduos minerais ou cimento.

Motor

- ✓ O compactador pneumático PS360C funciona com o motor a diesel turboalimentado Caterpillar® 3054C de 98 kW (130 hp). O motor Caterpillar 3054C atende os padrões de emissões EPA Nível 2 dos EUA. O motor de torque elevado e baixa rotação proporciona bom rendimento de potência e de combustível.

Página 4

Sistema de Propulsão

O sistema propulsor hidrostático combina partidas suaves e desligamentos com torque elevado. O conceito de “Comando Alto” não utiliza nenhuma corrente. Os motores de acionamento, o freio secundário e as mangueiras ficam protegidos no interior do chassi da máquina. Um projeto de suspensão dianteira e traseira oscilante reduz a formação de pontes sobre regiões maleáveis, seja qual for o terreno.

Página 4

Compartimento do Operador

O PS360C proporciona um ambiente de trabalho espaçoso e confortável, com controles, alavancas, interruptores e medidores posicionados de modo a maximizar a produtividade. O perfil baixo do reservatório de água e o capô inclinado do motor proporcionam boa visibilidade à dianteira e à traseira da máquina.

Página 5

- ✓ *Novas características*

Desempenho e confiabilidade com os quais você pode contar.

O Compactador Pneumático PS360C estabelece novos padrões de produtividade e confiabilidade no setor de compactação. A durabilidade do motor Caterpillar, o grande tanque de lastro e o maior e mais dedicado sistema de suporte por parte dos revendedores servem como garantia de que O Compactador Pneumático PS360C proporcionará o máximo de utilização. O PS360C atinge excelentes resultados de compactação, independentemente da aplicação, com seu design de suspensão comprovado e ajuste de peso flexível.



Lastro

Os compartimentos de lastro são posicionados com um equilíbrio calculado na relação roda/peso. Defletores internos do chassi ajudam a evitar oscilações durante o uso de lastro de água.

Página 5

Pressões de Contato com o Solo

As pressões de contato com o solo são medidas na largura dos pneus. Alterando a pressão dos pneus ou a capacidade do lastro, o PS360C poderá atender suas necessidades específicas de trabalho.

Página 9, 10, 11

Facilidade de Manutenção

O compartimento do motor oferece fácil acesso aos componentes do trem de força. Os pontos de manutenção de rotina estão todos reunidos em local de fácil acesso pela grande abertura do compartimento do motor. Dois esteios a gás ajudam a levantar o capô do motor. Indicadores visuais do arrefecedor do radiador, do nível do tanque de óleo hidráulico e do purificador de ar facilitam as verificações.

- ✓ O intervalo padrão de 500 horas para manutenção do óleo reduz os custos de manutenção.

Página 6

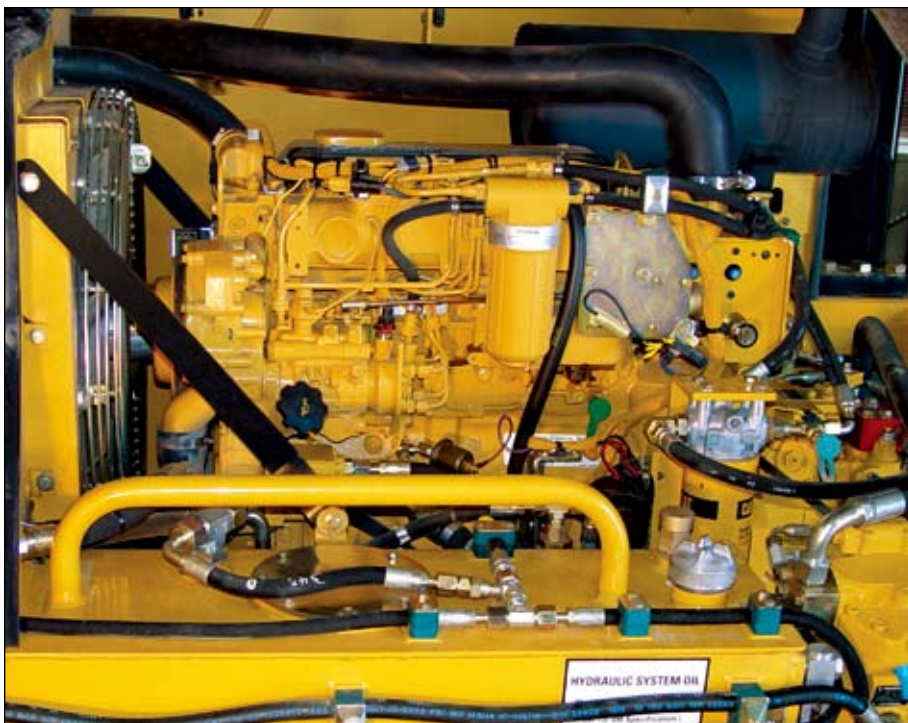
Sistema Product Link Caterpillar (CPLS)

- ✓ O PS360C inclui um chicote de fiação elétrica para a admissão do Sistema Product Link Caterpillar opcional. O Sistema Product Link Caterpillar simplifica o rastreamento da máquina fornecendo atualizações de localização e horas que ajudam a programar a manutenção de rotina. Consulte o seu Revendedor Caterpillar® para obter informações de compra relacionadas à versão do Product Link que atenda as suas necessidades.



Motor Turboalimentado Caterpillar® 3054C

O motor de quatro cilindros de alta tecnologia proporciona desempenho e economia de combustível excepcionais.



Motor turboalimentado para proporcionar desempenho e rendimento superiores, mesmo em grandes altitudes, sem precisar reduzir a potência até 2.134 m (7.000 pés).

O sistema de injeção direta de combustível injeta uma quantidade individualmente dosada de combustível em alta pressão para proporcionar rendimento máximo.

A elevada relação cilindrada/potência garante vida útil longa e confiabilidade excepcional.

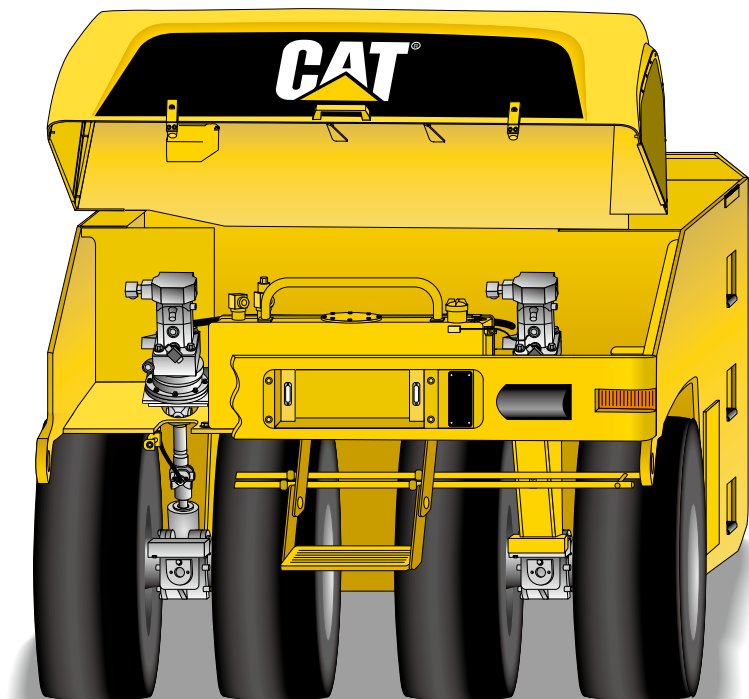
O arrefecedor de óleo do motor mantém a integridade do óleo para que o motor funcione refrigerado.

Os filtros de combustível duplos e o separador de água proporcionam maior proteção para o sistema de injeção.

A ignição da vela de pré-aquecimento ajuda em partidas sob baixas temperaturas.

Sistema de Propulsão

O “Sistema de Comando Alto” combina partidas suaves e desligamentos com torque elevado.



A Transmissão hidrostática proporciona direção e controle de velocidade suaves, sem o uso de correntes.

Os motores hidráulicos, os freios secundários e o sistema propulsor são posicionados a certa altura dentro do chassi da máquina, limitando a contaminação e danos.

O sistema de limpeza remota do trem de força fornece óleo hidráulico frio para os freios e eixos a fim de aumentar a vida útil do trem de força.

O interruptor do acelerador de duas velocidades proporciona versatilidade no canteiro de obras para adaptação às condições de trabalho.

Compartimento do Operador

Desenho ergonômico que permite a produtividade máxima do operador e oferece conforto inigualável.



Ambiente de trabalho espaçoso e confortável com controles, alavancas, interruptores e medidores posicionados para maximizar a produtividade.

O assento com suspensão durável (opcional) ou o assento sem suspensão oferecem conforto o dia todo.

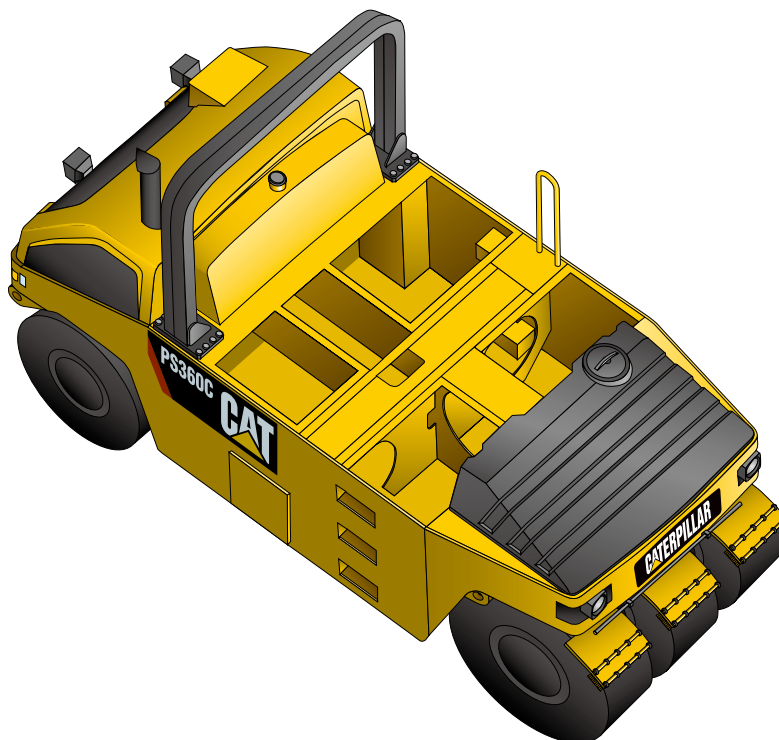
Os indicadores e controles acompanham o movimento do assento e do console do operador para facilitar a operação.

O painel de instrumentos inclui indicadores de horômetro, temperatura do óleo da transmissão, temperatura do líquido arrefecedor do motor, pressão do óleo do motor e nível do combustível.

O posto do operador de várias posições (opcional) desliza em três posições diferentes, e o assento é articulado em 30° nos dois sentidos para proporcionar o máximo de visibilidade.

Compartimento de Lastro

As opções de lastro permitem adaptar a máquina a capacidades de peso específicas.



O peso de operação máximo de 25.000 kg (55.115 lb) oferece versatilidade para levantamentos pesados.

Os Compartimentos de lastro acomodam água, areia ou aço, permitindo várias capacidades de peso.

Os Defletores integrados impedem oscilações quando usam lastro de água.

As placas de cobertura grandes na plataforma do operador proporcionam pontos de enchimento de areia ou aço. É possível acessar a abertura de enchimento de água pelo nível do solo.

A tampa lateral aparafusada permite a rápida remoção do lastro de areia ou aço. É possível esvaziar o lastro de água por uma válvula de drenagem localizada na câmara.

Facilidade de Manutenção

Menos tempo de manutenção significa mais tempo dedicado ao trabalho.



Pontos de manutenção de rotina são agrupados no compartimento do motor.

Serviços realizados no nível do solo simplificam a manutenção.

Indicadores para dificuldade visual para o filtro do óleo hidráulico e o filtro de ar.

Acesso simplificado ao trem de força através do capô do motor.

Fios com códigos de cores e números encapados com tecido de náilon garantem a integridade do sistema e ajudam a simplificar a solução de problemas.

Tomadas de pressão agrupadas com encaixes de conexão rápida simplificam a solução de problemas.

Conexões de lubrificação remota reduzem o tempo de manutenção.

Equipamentos Opcionais

Os equipamentos padrão e opcionais podem variar. Entre em contato com seu revendedor Caterpillar® para mais detalhes.

O Compartimento Deslizante do Operador inclui um console de controles de várias posições que desliza para três posições de travamento: esquerda, central e direita. O assento do operador também gira 30° em ambos os sentidos.

O Assento com Suspensão é um assento mecânico com ajustes de altura vertical e de peso, com apoios de braço.

O Velocímetro é calibrado em quilômetros por hora (km/h) e milhas por hora (mph) com mostrador analógico.

O Kit de iluminação para estrada inclui os faróis traseiros e as luzes de freio com pisca-alerta.

O Sistema de Irrigação dos Pneus permite que o solvente seja pulverizado nas superfícies do pneu. O sistema inclui um tanque de emulsão de 19 L (5 gal), bomba elétrica e bicos de pulverização para cada pneu.

A Capota Solar inclui uma estrutura de chapa metálica que protege o posto do operador contra o sol. A estrutura é presa à ROPS.

Os Isoladores Térmicos incluem um material semelhante a um corria que prende o calor a fim de impedir a adesão do asfalto às superfícies do pneu.

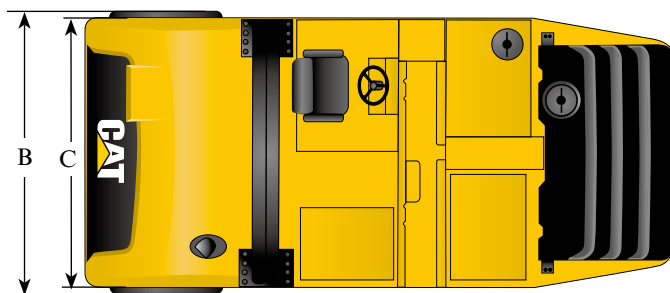
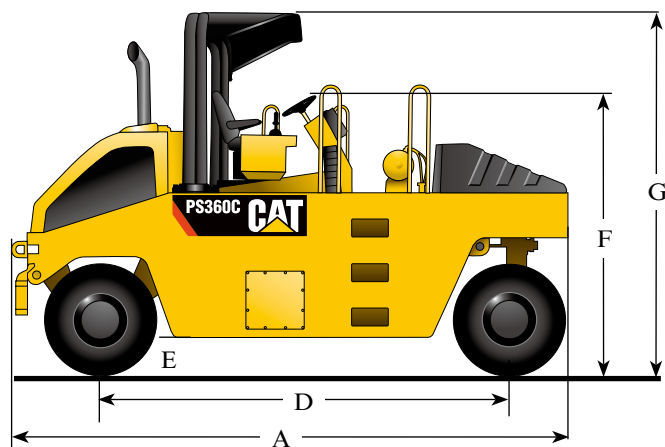
O Lastro Combinado consiste em quatro blocos de lastro internos pesando 4.064 kg (8.960 lb), dois blocos de aço pesando 446 kg (982 lb) aparafusados ao para-choque dianteiro, e dois conjuntos de placas de lastro de aço com 51 mm (2 pol) de espessura pesando 3.084 kg (6.600 lb). Esta opção combinada com o lastro de areia úmida proporciona um peso de operação de 25.022 kg (55.115 lb).

Os Pneus e as Roda Sobressalentes incluem um pneu de 20 lonas, com aro, 14/70 x 20.

Dimensões

A	Comprimento operacional	4,87 m	16 pés
B	Largura de compactação	2,28 m	7 pés 6 pol
C	Largura do chassi	2,15 m	7 pés 1 pol
D	Distância entre eixos	3,65 m	12 pés
E	Altura livre em relação ao solo	252 mm	10 pol

F	Altura no volante da direção	2,53 m	8 pés 4 pol
G	Altura na ROPS	3,20 m	10 pés 6 pol
Raio de giro (externo)		6,7 m	22 pés
Raio de Giro (interno)		3,47 m	11 pés 5 pol
Sobreposição do pneu		58 mm	2,25 pol



Pesos (aproximados)

Os pesos de operação incluem lubrificante, líquido arrefecedor, um operador com 80 kg (175 lb) de peso, tanque de combustível cheio e sistema hidráulico cheio.

Pesos de Operação

Condição	Peso Total		Peso por Roda	
	kg	lb	kg	lb
Embarque	8.500	18.740	1.215	2.675
Com lastro de água máximo	13.500	29.760	1.930	4.250
Com lastro de aço máximo	15.995	35.265	2.285	5.040
Com lastro de areia úmida máximo	18.500	40.785	2.645	5.830
Com lastro de água e lastro de aço	20.000	44.090	2.855	6.300
Com lastro de areia úmida e lastro de aço	25.000	55.115	3.570	7.870

Motor

Motor a diesel turboalimentado Caterpillar® 3054C ATAAC com ciclos de quatro cursos e quatro cilindros. Este motor atende as especificações da EPA Americana de Nível 2 para emissões de motores.

Classificações em	RPM	kW	hp
Potência bruta	2.200	98	130

As classificações dos motores das máquinas da Caterpillar® são baseadas nas condições de ar padrão de 25 °C (77 °F) e 99 kPa (29,32 pol Hg) em barômetro seco. A potência é baseada no uso de combustível de densidade API de 35° com um Valor Calorífico Inferior (LHV) de 42.780 kJ/kg (18.390 Btu/lb) quando usado a 30 °C (86 °F) [ref. de uma densidade de combustível de 838,9 g/L (7,001 lb/gal EUA)]. A potência líquida informada é a potência disponível no volante quando o motor está equipado com purificador de ar, silenciador e alternador. Não é necessária nenhuma queda de potência até 2.134 m (7.000 pés).

As seguintes potências se aplicam a 2.200 RPM quando testado sob condições padrões específicas para a norma indicada:

Potência Líquida	kW	hp
EEC80/1269	93	125
ISO 9249	93	125
SAE J1349	92	124

Dimensões

Diâmetro Interno	105 mm	4,12 pol
Curso	127 mm	5 pol
Cilindradas	4,4 L	268 pol cúb.

Sistema Elétrico

O sistema elétrico de 24 volts inclui duas baterias Caterpillar sem necessidade de manutenção e fiação numerada e com código de cores envolta em revestimento trançado de náilon. O sistema contém um alternador de 55 A.

Transmissão

Sistema de propulsão hidrostática de duas velocidades. Uma bomba hidrostática fornece óleo para dois motores hidrostáticos fixados acima dos eixos de comando. Os eixos de comando ligam os motores aos eixos.

Uma única alavanca de propulsão localizada no console de controle proporciona suavidade no controle hidrostático das velocidades infinitamente variáveis à frente e à ré.

Velocidades (marcha à frente e marcha à ré):

1ª	0 - 8 km/h	0 - 5 mph
2ª	0 - 18 km/h	0 - 11 mph

Freios

Características do freio primário

- O sistema de acionamento hidrostático de circuito fechado proporciona frenagem dinâmica durante a operação da máquina.

Características do freio secundário

- Os freios secundários são aplicados por mola e liberados hidráulicamente. Os vários freios a disco arrefecidos a óleo são acionados por um interruptor no console de controles. São também ativados automaticamente se houver perda de pressão no circuito do freio ou quando o motor for desligado.

Os sistemas de freio atendem a prática SAE J1472 e as exigências da EN 500.

Chassi

O chassi é uma estrutura rígida soldada que sustenta o motor, a transmissão e a chapa metálica. O chassi é projetado para distribuir uniformemente o peso da máquina entre os eixos dianteiro e traseiro. As placas defletoras integradas impedem a oscilação quando se estiver usando o lastro de água.

Direção

O volante do tipo automotivo e a coluna fazem parte da plataforma deslizante do operador e possibilitam o direcionamento de várias posições. O sistema de direção hidráulica, com auxílio de motor acionado segundo a prioridade de demanda, proporciona suavidade e firmeza no controle.

Cada roda dianteira gira individualmente proporcionando verdadeiro controle durante as curvas.

Raios mínimos de giro:

Borda interna	3,47 m	11 pés 5 pol
Borda externa	6,70 m	22 pés

Rodas e Pneus

O tamanho dos três pneus dianteiros e dos quatro traseiros é de 14/70 x 20 20 lonas. Os pneus proporcionam 58 mm (2,25 pol) de sobreposição. Os pneus traseiros avançam 58 mm (2,25 pol) para fora do chassi. Cada pneu é equipado com um tapete de cacau. O tapete de cacau mantém a superfície do pneu revestida de água ou emulsão a fim de impedir a adesão de asfalto ou de solo. Os tapetes de cacau podem ser recolhidos e posicionados em cima dos pneus, quando não forem necessários.

Instrumentação

O console de controle dianteiro inclui o interruptor de partida, a luz indicadora do alternador, o medidor de temperatura do líquido arrefecedor, o manômetro do óleo do motor, o medidor de temperatura do óleo hidráulico e o marcador de horas. O console lateral inclui a alavanca de propulsão, o interruptor seletor de velocidade, os controles do sistema de pulverização, a buzina e o interruptor do freio secundário.

Considerações de Lastro e Pressões de Contato com o Solo

O método mais comum para alterar a pressão de contato com o solo é variar a pressão do pneu. Outra maneira de alterar a pressão de contato com o solo é alterar o lastro. Os compartimentos de lastro são posicionados com um equilíbrio calculado na relação roda/peso. Os defletores internos do chassi ajudam a evitar oscilações durante o uso de lastro de água.

Os blocos do lastro proporcionam um centro de gravidade baixo, resultando em boa estabilidade. Os blocos do lastro são posicionados na parte de baixo do chassi principal, próximos ao centro de gravidade.

Sistema de Água

O sistema de água pressurizada é eficiente e confiável. O sistema inclui barras de distribuição em aço inoxidável sobre os pneus dianteiros e traseiros e tapetes de caco retráteis para cada pneu.

O sistema pressurizado inclui filtragem tripla de água e uma bomba de água potente com a marca Caterpillar. As bombas de água da Caterpillar são projetadas para proporcionar vida útil longa.

Na frente da máquina, na plataforma do operador, está localizado um tanque de água de polietileno. No tanque, há uma vareta de nível de água que o operador pode facilmente verificar.

Capacidades de Reabastecimento em Serviço

	Litros	EUA Galões
Tanque de Combustível	200	52
Cárter do Motor	7,3	1,9
Tanque Hidráulico	90	23,7
Sistema de Arrefecimento Diferencial	28	7,2
Sistema de Água dos Pneus	394	104
Tanque de Emulsão	19	5

Média das Pressões de Contato com o Solo

14/70x20, Pneus com 20 lonas

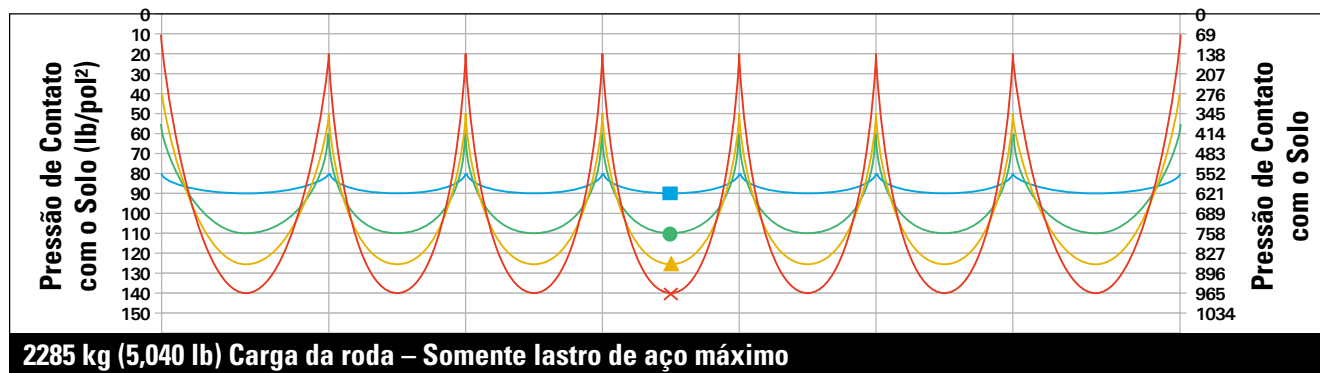
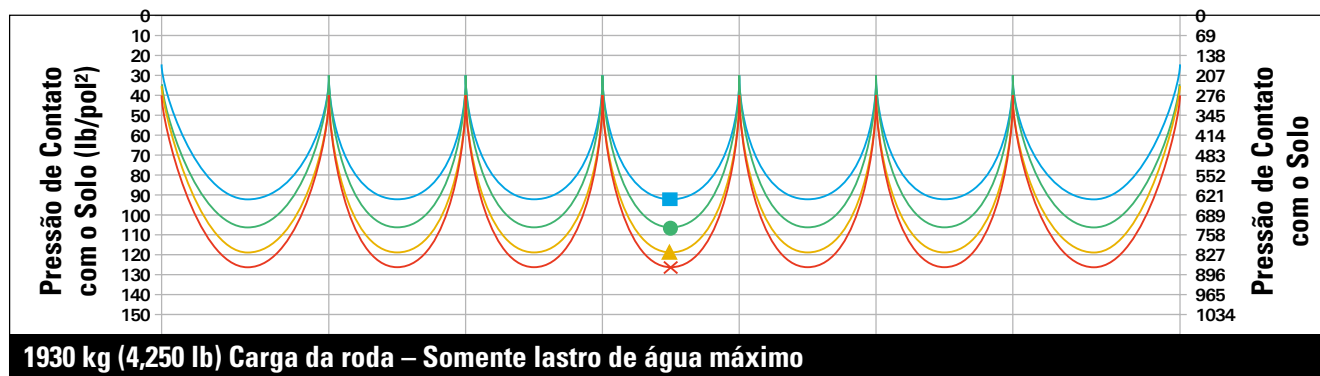
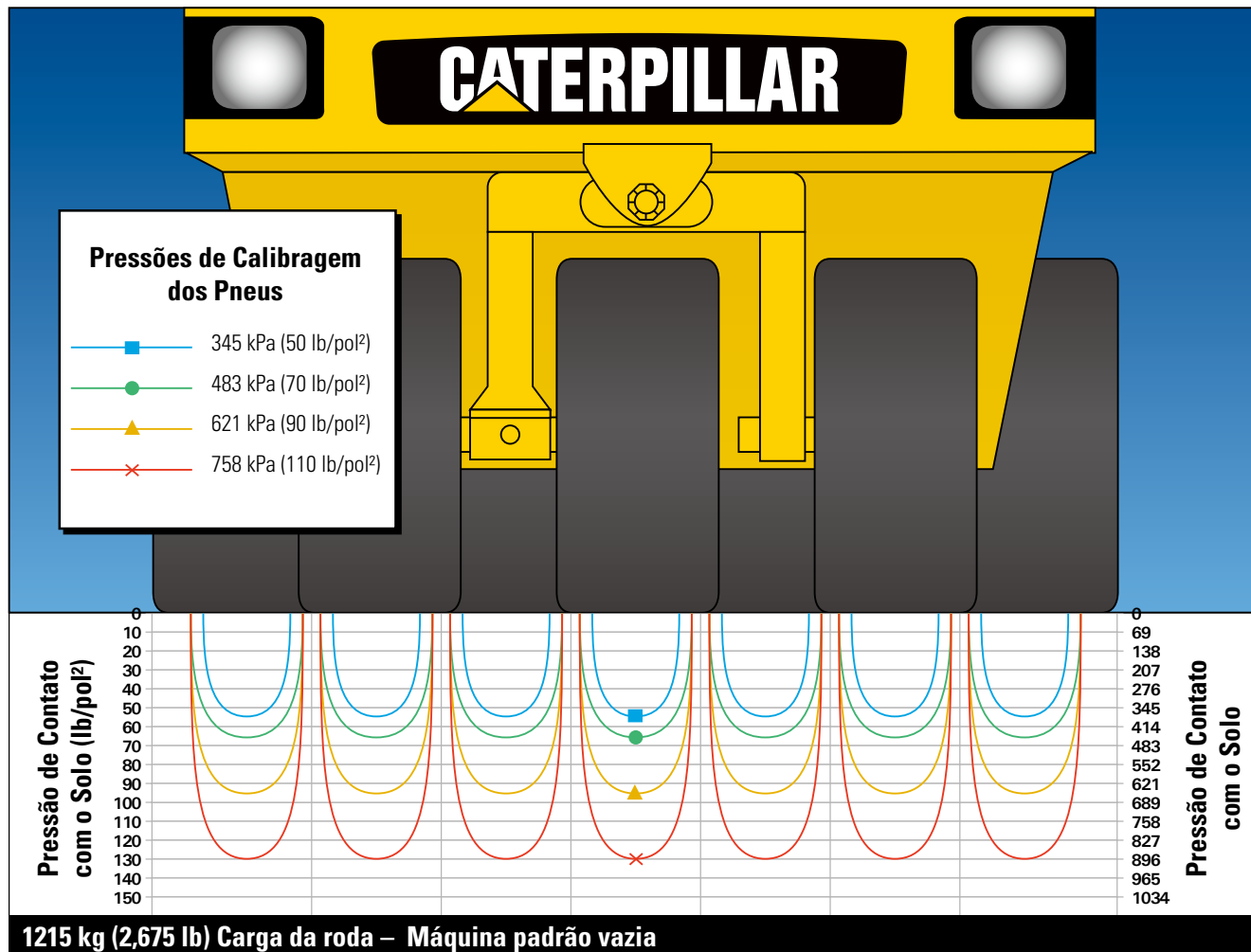
		Pneus de 20 Lonas									
Pressão do Pneu		kPa	241	310	379	448	517	586	655	724	758
		psi	35	45	55	65	75	85	95	105	110
Carga Média da Roda		Pressões de contato com o solo e áreas de contato									
1.540 kg (3.390 lb)	GCP	kPa	296	338	345	372	400	448	469	469	489
		psi	43	49	50	54	58	65	68	68	71
	CA	cm ²	509	446	437	405	377	336	322	322	308
		pol ²	79	69	68	63	58	52	50	50	48
1.930 kg (4.250 lb)	GCP	kPa	317	345	365	386	413	455	469	489	496
		psi	46	50	53	56	60	66	68	71	72
	CA	cm ²	596	548	517	490	457	415	403	386	381
		pol ²	92	85	80	76	71	64	63	60	59
2.505 kg (5.510 lb)	GCP	kPa	338	372	393	413	441	469	510	517	524
		psi	49	54	57	60	64	68	74	75	76
	CA	cm ²	725	658	624	592	555	523	480	474	468
		pol ²	112	102	97	92	86	81	74	73	73
2.865 kg (6.300 lb)	GCP	kPa	351	379	413	434	455	496	524	531	565
		psi	51	55	60	63	66	72	76	77	82
	CA	cm ²	797	739	677	645	616	564	535	528	496
		pol ²	124	115	105	100	95	88	83	82	77
3.575 kg (7.870 lb)	GCP	kPa	372	407	427	462	482	524	558	558	572
		psi	54	59	62	67	70	76	81	81	83
	CA	cm ²	940	860	819	758	725	668	627	627	612
		pol ²	146	133	127	117	112	104	97	97	95

GCP—Pressão de Contato com o Solo

CA—Área de Contato com o Solo

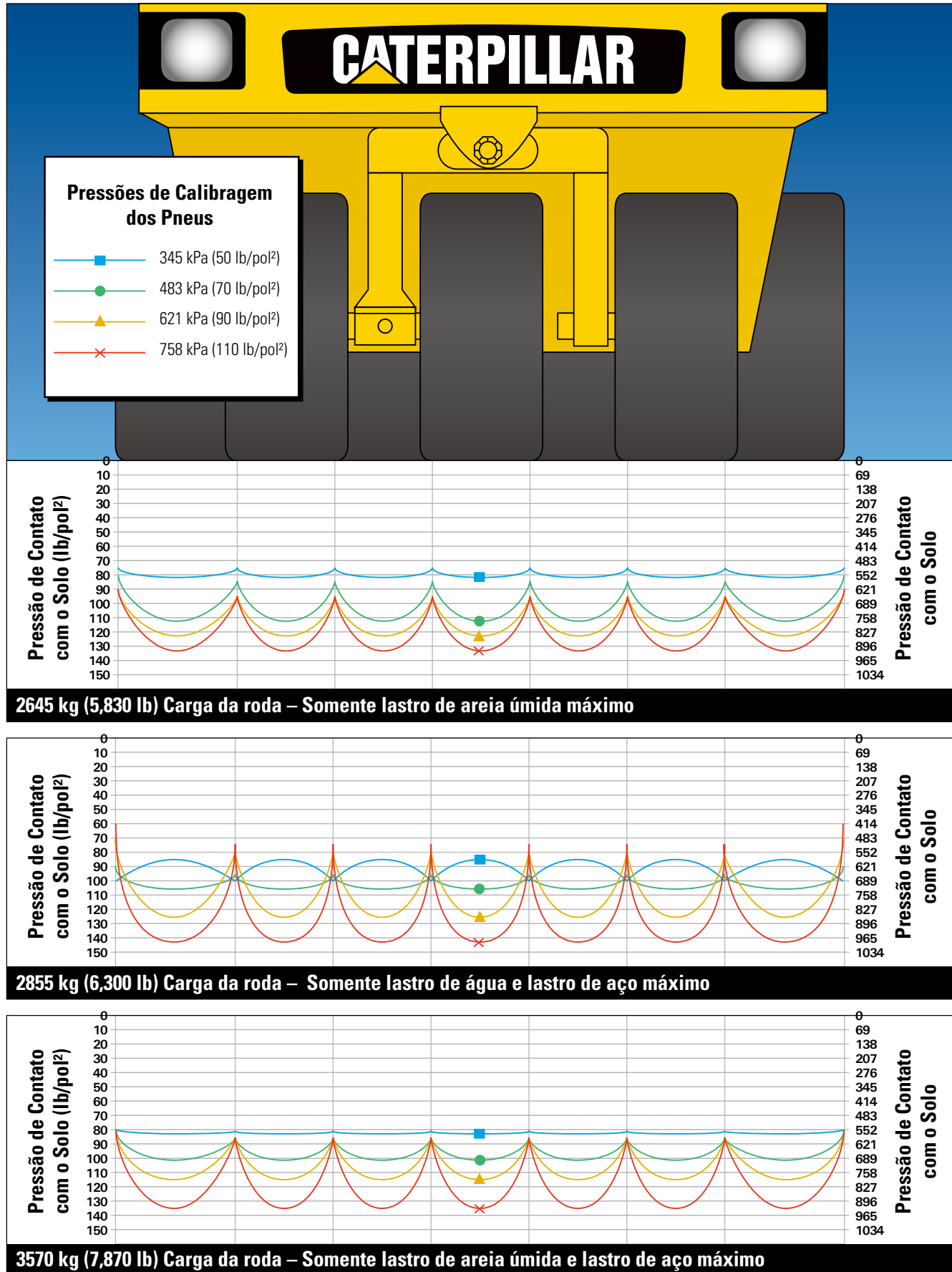
Pressões Reais de Contato com o Solo

As Pressões Reais de Contato com o Solo são medidas na largura do pneu. Os gráficos incluem a sobreposição das rodas no caminho.



Pressões Reais de Contato com o Solo

As Pressões Reais de Contato com o Solo são medidas na largura do pneu. Os gráficos incluem a sobreposição das rodas no caminho.



A Caterpillar oferece uma linha completa de compactadores pneumáticos de pneu.
Entre em contato com seu revendedor Caterpillar® local para saber mais sobre a linha completa de Produtos de Pavimentação da Caterpillar.



Compactador Pneumático PS150C

Peso Operacional

Máquina Padrão	4.885 kg	10.775 lb
Lastro Máximo	12.940 kg	28.535 lb
Opção Reforçada		
Máquina Padrão	4.955 kg	10.925 lb
Lastro Máximo	17.273 kg	38.000 lb
Largura de Laminação	1,74 m	5 pés 9 pol
Potência Bruta	75 kW	100 hp

© 2008 Caterpillar

Todos os Direitos Reservados.

www.cat.com

SAFETY.CAT.COM™

As máquinas apresentadas nas fotos podem incluir equipamentos opcionais.
Os materiais e as especificações estão sujeitos a mudanças sem aviso prévio.

OPHQ1102-01 (03/08)
(Tradução: 02/10)

CAT, CATERPILLAR, seus respectivos logotipos, "Caterpillar Yellow" e a identidade visual POWER EDGE, assim como a identidade corporativa e de produtos aqui usada, são marcas registradas da Caterpillar e não podem ser usadas sem permissão.

CATERPILLAR®