

301.6C, 301.8C

Hydrauliska
Minigrävmaskiner

CAT[®]



	301.6C	301.8C
Dieselmotor med naturlig lufttillförsel		
Nettoeffekt (ISO 9249) vid 2400 r/min	13,5 kW/18,4 hk	
Arbetsvikt		
Med skyddstak	1610 kg	1680 kg
Med hytt	1870 kg	1935 kg

Caterpillar® 301.6C och 301.8C Hydrauliska Minigrävmaskiner

Konstruerade för pålitlig prestanda, mångsidighet och lätt handhavande.

Prestanda och mångsidighet

Höga grävkrakter och snabba cykeltider tillförsäkrar att Cat serie C maskinerna ger den produktivitet som kunderna kräver.

Extra ledningar och anslutningar monterade som standard innebär att Cat 301.6C och 301.8C kommer "redo för arbete".

Extra ledningar för hammare (en-vägs) monterade som standard.

Schaktbladets flytfunktion möjliggör mer effektiva upprensnings- och markberedningsoperationer.

Valmöjlighet mellan standard eller lång sticka möjliggör anpassning av maskinen till arbetsuppgiften.

Stor vridningsvinkel för skopan kombinerar god fyllning och behållning av materialet i skopan med grävkaraktistiken vid plan dikesgrävning.

Inbyggd hållbarhet

Det extra robusta ramverket och de rena linjerna hos Caterpillar 301.6C och 301.8C säkerställer lång livslängd och reducerar underhållskostnaden i tuffa, krävande arbetsuppgifter.

Komfort och lätt handhavande

Hytt och skyddstak är alternativt tillgängliga. C-seriens hytt utgör en mycket rymlig och komfortabel arbetsplats med en hög utrustningsnivå som standard.

Imponerande benutrymme, luftcirkulation och välplacerade, lättmanövrerade kontroller ger ännu högre komfort åt föraren.

Fjädrande förarstol är standard.

Automatiskt ansatt svänglås underlättar transport av maskinen.

"Fläkt- och solskyddspaket" (tillval) ökar ytterligare förarkomforten.



Låga driftkostnader

Robust, tillförlitlig och lättservad, är nyckelattribut för C-seriens konstruktion.

Ledningarna för frontlänket är dragna över bommen och stickan för att vara väl skyddade från skador.

En kraftig motvikt och extra tjocka sidopaneler skyddar mot skador.

En stor bakdörr medger utmärkt åtkomlighet, medan frontlänketets ledpunkter och välplacerade smörjställen reducerar den tid som åtgår för daglig servicetillsyn.

Cat SOS provtagningsventiler för "OljeRöntgen"-prov underlättar förebyggande underhåll av maskinen.

500 timmars bytesintervall för motoroljan hjälper till att hålla driftkostnaderna nere.

Kundsupport

Caterpillars återförsäljare erbjuder överträffad kundsupport med utmärkt maskinägarservice och snabb tillgång till reservdelar, resulterande i maximal maskintillgänglighet och minimala reparationskostnader.

Maskinunderhålls- och maskinägartjänster bidrar till att optimera prestanda, driftsäkerhet och lönsamhet.



Förarplats

Klassledande utrymme och hög utrustningsnivå resulterar i en komfortabel och produktiv miljö.

Den stora, rymliga hytten hos Caterpillars C-serie erbjuder utmärkt runtomsikt genom plana glasytor för lätt och billigt utbyte om så erfordras.

Överlägset benutrymme för föraren och en bred dörr bidrar ytterligare till hög komfort och lätt handhavande.

Instrumentering i förarens siktlinje förser föraren med en tydlig uppsikt över maskinens övervakningssystem, som säkerställer att föraren lätt kan hålla kontroll på bränslenivån, kylvätsketemperaturen och varningsindikatorerna. En indikator för serviceintervallerna är också inkluderad.

Tvåhastighets förflyttningsskontroll monterad på schaktbladspaken medger lätt manövrering och ökat fotutrymme.

Schaktbladets flytfunktion möjliggör lätt avjämning för markberedning och planering.

Justerbara handledsstöd ökar förarens komfort och gör hans arbete mindre tröttsamt.

Automatiskt verkande svängparkeringsbroms som underlättar transport av maskinen.



Arbetsredskap

Caterpillar's serie av skopor och hydrauliskt drivna redskap, matchade för att optimera maskinens prestanda.

Caterpillar erbjuder ett brett sortiment av arbetsredskap för att ytterligare öka maskinens mångsidighet. Dessa redskap är konstruerade för att få ut det bästa av maskinen och ge ett utmärkt användarvärde genom hög produktivitet och lång driftlivslängd.

Redskapen inkluderar:

- Grävskopor
- Dikesrensningsskopor
- Hydraulhammare
- Tiltbara dikesrensningsskopor
- Jordborrar

Mekaniskt redskapsfäste. Caterpillar redskapsfäste gör redskapsbytena snabba och lätta. Det maximerar maskinens prestanda och är kompatibelt med alla standard arbetsredskap.



Servicevänlighet

Konstruerad för att hålla "stilleståndstiden" till ett minimum, med lätt åtkomlighet och bekväma placeringar för alla dagliga servicepunkter.

En stor utsvängbar bakdörr medger tillträde till viktiga komponenter och servicepunkter inom motorinklädnaden.

- Luftfilter
- Kontroll och påfyllning av motorolja
- Motoroljefilter
- Kylarens påfyllnadstank, kontroll och påfyllning
- Vertikalt monterat bränslefilter av "spin-on" typ med vattenavskiljare
- Tank för vindrutespolare

Ett nivåglas för hydrauloljan gör kontrollen av hydrauloljenivån bekväm.

SOS provtagningsventil medger lätt provtagning av hydrauloljan för förebyggande underhåll.

500 timmars olje- och filterbytesintervaller reducerar driftkostnaderna och maskinens stilleståndstid.

Frontlänkage med "rena" sidor och inneslutna slangar minskar risken för skador och maskinstillestånd.



Kundsupport

Fullständig service tillhandahålls av världens största nätverk av återförsäljare.

Överträffat återförsäljarstöd med utmärkta maskinägartjänster och snabb tillgänglighet på reservdelar - i de flesta fall inom 24 timmar - leder till maximal maskintillgänglighet och minimala reparationskostnader.

Maskinunderhållstjänster för att bidra till att optimera maskinens prestanda och driftsäkerhet. Tjänsterna inkluderar:

- Kundsupportavtal
- SOS oljeanalys ("OljeRöntgen")
- Underhållskontrakt
- Schemalagda tekniska inspektioner

Maskinägartjänster för att bidra till att optimera förtjänsterna.

Tjänsterna inkluderar:

- Val av maskin och arbetsredskap
- Rental och leasing
- Inköp och finansiering
- Hantering av ägande- och driftkostnader
- Utsträckta garantier

För fullständig information om dessa servicetjänster, kontakta din Caterpillar återförsäljare.



Motor

Mitsubishi L3E vattenkyld, 4-takts, 3-cylindrig dieselmotor med naturlig lufttillförsel.

Effekter vid 2400 r/min

Bruttoeffekt	14.0 kW	19.0 hk
Nettoeffekt	13.5 kW	18.4 hk

Dimensioner

Cylinderdiameter	76 mm
Slaglängd	70 mm
Slagvolym	952 cm ³

- Alla motoreffekter (hk) är metriska (inkluderande uppgifterna på omslagssidan).
- Nettoeffektklassning per ISO 9249 och EEC 80/1269
- Uppfyller EU Steg IIIA emissionsföreskrifter

Ljudnivåer

Ljudtrycknivån vid föraren är 83 dB(A) för hytt och 83 dB(A) för maskin med skyddstak vid mätning enligt ISO 6396 (dynamisk).

Underrede

H-formad, svetsad ram.

- Den svetsade konstruktionen ger hög hållbarhet.
- Avsmalnande bandrullramar reducerar ansamling av material i banden
- Justeringen av bandspänningen sker genom fett-fyllda cylindrar
- 301.8C har underrede med variabel bredd för ökad stabilitet

Hydraulsystem

Pumpar/Tryck/Kretsar

Pumpar: Två kolvpumpar, en kugghjulspump (max. flöde)

Tandem	2 x 19.8 l/min
Enkel	1 x 14.6 l/min

Arbetstryck

Redskap	206 bar
Förflyttning	206 bar
Sväng	174 bar

Extra kretsar

Primär	34.4 l/min vid 174 bar
Sekundär	14.6 l/min vid 174 bar

Grävkrafter

Sticka, standard	9.9 kN
Sticka, lång	8.8 kN
Skopa	15.4 kN

- Extra ledningar för hammararbete är standard
- Tvåvägs extra ledningar för arbetsredskap som jordborr och tiltbar dikesskopa är tillvalsutrustning

Elektriskt system

- 40 A växelströmgenerator
- 12-volts, 500 CCA, 35 Ah underhållsfritt batteri
- Kapslade elektriska anslutningar

Blad

	301,6C	301,8C
Bredd	mm	mm
Standard	980	980
Utsträckt	–	1340
Höjd av blad	225	255
Grävdjup	230	250
Lyfthöjd	180	195

- Bladets flytfunktion ger lättare användning
- Utbytbar, härdad, slitbeständigt skärstål
- 301.8C har pinnmonterade bladförlängningar för att matcha bredden av utskjutet underrede

Svängsystem

Maskinens svänghastighet 10.5 r/min

Bomsvängsystem med gjuten svängpelare

Vänster (utan stopp)	90°
Vänster (med stopp)	54°
Höger	50°

- Automatisk svängbroms, fjäderansatt, hydrauliskt frigjord
- Centraliserad smörjning

Rymduppgifter - service

	Liter
Kylsystem	4.0
Motorns vevhus	4,1
Bränsletank	22
Hydraultank	24
Hydraulsystem	37

Vikter*

Med skopa, förare, full bränsletank och extra ledningar.

	301,6C	301,8C
Skyddstak (kg)	1610	1680
Hytt (kg)	1720	1785

* Vikten är beroende på maskinens konfiguration.

Förflyttningssystem

Förflyttningshastighet

Hög	4.5 km/h
Låg	2.0 km/h

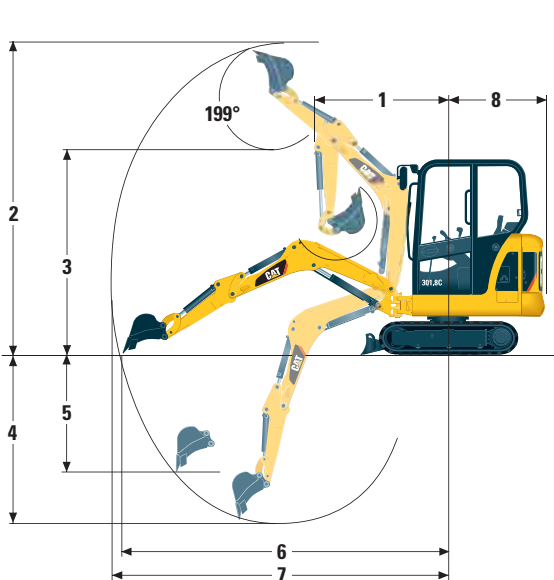
Dragkraft (max.)

Höghastighet	7 kN
Låghastighet	15 kN

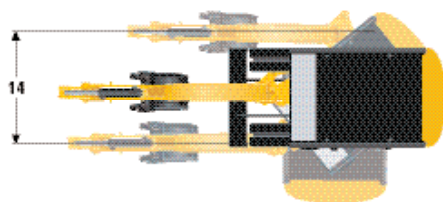
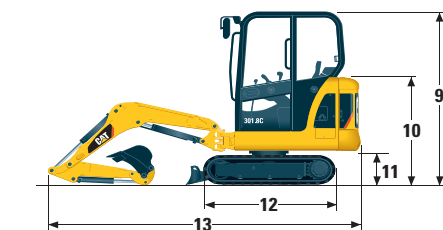
Stigförmåga (max.) 30°

- Vardera bandet drivs av en oberoende 2-hastighets motor
- Drivmodulerna är integrerade i bandrullramen för fullständigt skydd
- Förflyttning i rak linje när frontlänkaget och banddrivningen används samtidigt

Måttuppgifter och Lyftkapaciteter



	Standard underrede mm	Utskjuten mm
Band- och bladbredd	980	1340
Spårvidd	750	1110
Bandplattbredd	230	230

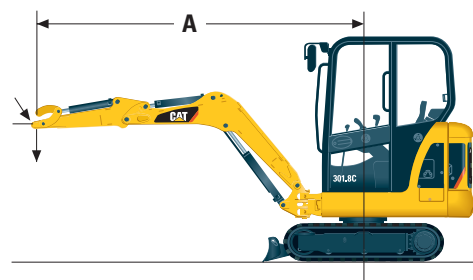


	Standard sticka mm	Lång mm
1	1550	1560
2	3350	3460
3	2360	2480
4	2080	2320
5	1620	1810
6	3610	3800
7	3700	3890
8	1090	1090
9	2190	2190
10	1365	1365
11	435	435
12	1575	1575
13	3695	3695
14	975	975

Med banden horisontella på marken

Lyftkapaciteter vid marknivå

	Över front	Över sida	Över front	Över sida
A Lyftpunktradie (mm)	2000		3000	
Standard underrede				
Med bladet nere (kg)	*787	362	*450	219
Med bladet uppe (kg)	515	329	300	201
Utskjutet underrede (endast 301.8)				
Med bladet nere (kg)	*782	580	*445	334
Med bladet uppe (kg)	524	536	303	311



* Begränsad av den hydrauliska kapaciteten, ej av tipplasten.

De ovanstående lasterna är i överensstämmelse med ISO/DIS standard J1097 för hydrauliska grävmaskiner. De överskrider inte 87 % av den hydrauliska lyftkapaciteten eller 75 % av tipplasten. Vikten av grävmaskinens skopa är inte inkluderad i denna tabell. Lyftkapaciteterna gäller för standard sticka.

Standardutrustning

Standardutrustningen kan variera. Kontakta din Caterpillar-återförsäljare för specifikationer.

Justerbara handelsstöd	luftrenare, generator och glödstift, serviceintervaller
Generator	Signalhorn
Automatisk svängparkeringsbroms	Hydrauloljeyklare
Kontrollventil för extra hydraulisk krets och envägs ledningar till stickan (för hammare)	Låsbar förvaringsbox
Snabbkopplingar för extra krets	Länkage med ledtappar och lager av lågunderhållstyp
Bomcylinderskydd	Underhållsfritt batteri
Hyttmonterad arbetsbelysning	Mobiltelefonhållare och strömuttag
Skyddstak, FOPS ISO 10262 (Nivå I) och TOPS ISO 12117	Gummiband, 230 mm bredd
Klädhängare och mugghållare	Säkerhetsbälte, 50 mm
Schaktblad med flytfunktion	Standard sticka
Golvmatte	Fjädrande förarstol, vinylklädd
Mätare eller indikatorer för bränslenivå, kylvätsketemperatur, timmätare, motoroljetryck,	Fotpedaler för förflyttning
	Två-hastighets förflyttningsreglage (monterat på schaktbladsspaken)

Alternativa och extra utrustningar

De alternativa och extra utrustningarna kan variera. Kontakta din Caterpillar-återförsäljare för specifikationer.

“Tvåvägs” extra ledningar till stickan (för jordborr)	Frontnäs skydd för hytt och skyddstak
Biologiskt nedbrytbar hydraulolja	Immobiliseringssystem
Backventil för bommen	Lång sticka
Bom-monterad belysning	Mekaniskt redskapsfäste
Hytt, fullt glasad, med FOPS per ISO 10262 (Nivå 1), TOPS per ISO 12117, värmare/defroster, invändig belysning, vindrutetorkare och spolare	Speglar, för hytt och skyddstak
Handkontroll för ändring av manöverschema	Radio/CD-spelare
Ekologisk avtappningsventil för hydraultanken	Radioinstallationssats
Ekologisk avtappningsventil för motoroljan	Säkerhetsbälte, 75 mm brett
Fläkt- och solskyddsinstallation	Fjädrande förarstol, tygklädd
	– Standard
	– Högt ryggstöd
	“Tumfärdig” sticka
	Verktygssats
	Körvarningsalarm
	Arbetsredskap

301.6C och 301.8C Hydrauliska Minigrävmaskiner

HWHH3291-2 (4/2008) hr

Bilderna som visas av maskiner kanske inte alltid inkluderar standardutrustning.
Kontakta din Caterpillar återförsäljare beträffande tillgängliga alternativa och extra utrustningar.
Rätt till ändring av material och specifikationer utan föregående meddelande förbehålles.

www.CAT.com

© 2008 Caterpillar
Alla rättigheter förbehålles

CATERPILLAR[®]