

# 257B Serie 2

Pala cingolata compatta multiuso



## Caratteristiche

La pala cingolata compatta Cat® 257B Serie 2, con il leverismo a sollevamento verticale, assicura un grande sbraccio ed un'elevata altezza di scarico, facilitando il carico su camion. Il sistema carro a sospensione delle pale cingolate multiuso fornisce maggiore trazione, galleggiamento e la capacità di lavorare in varie condizioni del terreno.

Le caratteristiche del 257B Serie 2 sono:

**Posto di guida ergonomico.** Comandi con joystick di facile uso, con ridotta fatica per l'operatore e maggiore produttività.

**Motore e trasmissione di elevate prestazioni.** L'elevata potenza e coppia consentono di lavorare anche a numero di giri ridotto, riducendo così i livelli di rumorosità ed i consumi.

**Sistema idraulico avanzato.** Massima potenza ed affidabilità. A richiesta è disponibile un impianto idraulico ad alta portata che consente l'uso di attrezzature idrauliche che richiedono molto flusso d'olio.

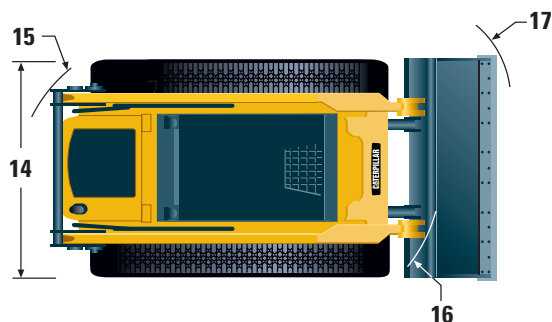
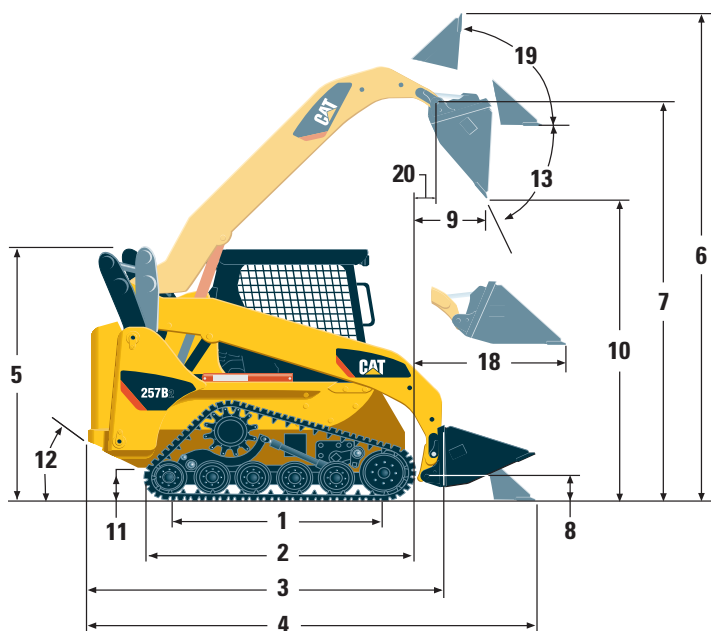
**Carro con sospensione a livello singolo, una velocità.** Ridotta pressione al suolo, elevata stabilità, trazione e velocità.

**Manutenzione.** La facile manutenzione ordinaria contribuisce a ridurre il fermo macchina.

**Attrezzature.** L'ampia gamma di attrezzature Cat disponibili rendono le pale cingolate compatte multiuso Cat le macchine più versatili sul lavoro.

**CATERPILLAR®**

# 257B Serie 2 Specifiche



## Dimensioni

	mm
1 Lunghezza dei cingoli al suolo	1499
2 Lunghezza totale dei cingoli	1899
3 Lunghezza senza benna	2701
4 Lunghezza con la benna a terra	3490
5 Altezza alla sommità della cabina	2022
6 Altezza massima	3963
7 Altezza al perno benna alla massima altezza	3018
8 Altezza al perno di articolazione in posizione di trasporto	234
9 Sbraccio alla massima altezza di scarico	790
10 Luce libera alla massima altezza di scarico	2278
11 Luce libera da terra	257
12 Angolo di attacco	37°
13 Angolo massimo di scarico	40°
14 Larghezza	1676
15 Raggio di sterzata dal centro - posteriore	1479
16 Raggio di sterzata dal centro - attacco rapido	1696
17 Raggio di sterzata dal centro - benna	2197
18 Max. Sbraccio con bracci orizzontali	1388
19 Angolo di chiusura benna alla massima altezza	87°
20 Altezza perno benna alla massima altezza	357

## Motore

Tutti i dati di potenza sono in hp metrici

Modello del motore	Cat® C2.2 T
Potenza lorda SAE J1995	46 kW/63 hp
Potenza netta (ISO 9249) a 2600 giri/min	42 kW/57 hp
Cilindrata	2,2 L
Corsa	100 mm
Alesaggio	84 mm

## Peso

Peso operativo	3607 kg
----------------	---------

## Motore e trasmissione

Max. Velocità di traslazione (avanti e retromarcia)	11 km/h
---	---------

## Impianto idraulico

Portata olio standard	
Pressione olio idraulico attrezzature	230 bar
Portata olio idraulico attrezzature	60 l/min
Potenza idraulica	23 kW/31 hp
Portata idraulica - Alta portata (XPS)	
Max. Pressione olio idraulico attrezzature	230 bar
Max. Portata olio idraulico attrezzature	100 l/min

## Specifiche operative

Capacità operativa nominale	
35% del carico di ribaltamento	793 kg
50% del carico di ribaltamento	1134 kg
con contrappeso opzionale	2096 kg
Carico di ribaltamento	2424 kg
Forza di strappo	18 kN
Superficie di contatto al suolo	1,14 m²
Pressione a terra	0,31 bar

## Cabina

ROPS	ISO 3471:1994
FOPS	ISO 3449 APR98 Livello I, ISO 3449:1992 Livello I ISO 3449:1992 LIVELLO II

## Rifornimenti

	Litri
Circuito di raffreddamento	10
Coppa motore	10
Serbatoio combustibile	84
Impianto idraulico	55
Serbatoio idraulico	35

# 257B Serie 2 Pala cingolata compatta

## Attrezzature

---

- Trivelle
- Lame angolabili
- Spazzatrici
- Frese
- Forche e telai
- Benne e forche con pinze
- Rastrelli spietratori
- Coltivatori rotativi
- Bracci per movimentazione materiali
- Trincia ceppi
- Scava trincee
- Frese da neve
- Compattatori vibranti
- Seghe a disco
- Lama

## Equipaggiamento standard

---

### Sistema elettrico

- Impianto elettrico a 12 V
- Alternatore da 85 A
- Accensione/spengimento motore a chiave
- Luci: *Strumenti retroilluminati, due luci posteriori, due luci di lavoro posteriori, due luci alogene anteriore regolabili, luce di cortesia*

### Cabina

- Strumenti: *Livello combustibile, contaore*
- Spie di allarme: *Restrizione filtro aria, uscita alternatore, Bracciolo sollevato/operatore non seduto, temperatura refrigerante, pressione olio motore, attivazione candele, restrizione filtro olio idraulico, temperatura olio idraulico, freno di parcheggio inserito*
- Sedile in vinile
- Bracciolo ergonomico incernierato
- Sistema di blocco dei comandi se l'operatore si alza dal sedile o solleva il bracciolo.: *Disabilita il sistema idraulico, la trasmissione idrostatica ed inserisce il freno di parcheggio.*
- Cabina ROPS, inclinabile
- FOPS di livello I
- Finestrini superiore e posteriore
- Finiture deluxe
- Tappetino
- Specchietto retrovisore
- Presa elettrica a 12 V
- Avvisatore acustico

### Motore e trasmissione

- Motore diesel Cat® C2.2 T conforme alla Direttiva EU Stage IIIA
- Filtro aria radiale a doppio elemento
- Prese per prelievo (A•P•L)<sup>SM</sup> per olio motore ed idraulico
- Filtro idraulico avvitato

## Equipaggiamento standard

---

- Sistema idraulico STD o High Flow XPS
- Attacco rapido meccanico o idraulico
- Cintura di sicurezza da 50 o 75 mm
- Preparazione EU

### Kit Comfort (selezionare dall'elenco):

- Struttura ROPS aperta(C0): *Sedile statico*
- Struttura ROPS aperta(C1): *Sedile a sospensione, portabicchiere*
- Struttura ROPS chiusa (C2): *C1 e riscaldamento, porta cabina, finestrino laterale, protezione contro i rifiuti*
- Struttura ROPS chiusa (C3): *Impianto di riscaldamento e climatizzazione*

### Kit comandi (selezionare dall'elenco):

- Kit comandi 1: *Circuito idraulico ausiliario base on/off*
- Kit comandi 2: *Impianto idraulico ausiliario proporzionale*
- Kit comandi 3: *sistema idraulico ad alta portata*

- Filtro combustibili e separatore acqua a baionetta
- Radiatore/scambiatore di calore olio idraulico inclinabili
- Marmitta, standard
- Freni di parcheggio a dischi multipli a bagno d'olio, azionati a molla e rilasciati idraulicamente
- Trasmissione idrostatica

### Altri equipaggiamenti

- Chiusura motore a chiave
- Refrigerante di lunga durata (-36°C)
- Punti di aggancio per il traino macchina (4)
- Supporto bracci di sollevamento
- Indicatore visivo livello olio idraulico
- Indicatore di livello refrigerante
- Vaso di espansione radiatore
- Tubazioni Caterpillar XT™ ToughGuard™
- Sistema idraulico a portata continua
- Connessioni rapide HD a tenuta frontale
- Anello a D spaccato per il passaggio tubazioni lungo il lato sinistro del braccio di sollevamento
- Presa elettrica luce lampeggiante
- Protezione inferiore

## Accessori a richiesta

---

- Contrappeso - maggiore capacità di sollevamento di 45 kg.
- Luce lampeggiante rotativa
- Riscaldamento monoblocco motore (120 V o 240 V)
- Olio idraulico per climi freddi
- Vernice personalizzata
- Allarme di retromarcia
- Batteria HD da 850 V

## 257B Serie 2 Pala cingolata compatta

Per ulteriori informazioni sui prodotti Cat, i servizi dei dealer e le soluzioni per l'industria, visitare il sito Web [www.cat.com](http://www.cat.com)

HLHL3640-1 (07/2008) hr

© 2007 Caterpillar – Tutti i diritti riservati

Materiali e specifiche sono soggetti a variazione senza obbligo di preavviso. Le macchine possono essere illustrate con equipaggiamenti ed accessori disponibili soltanto a richiesta. Consultate il vostro dealer Cat per informazioni più dettagliate.

CAT, CATERPILLAR, i rispettivi loghi, "Caterpillar Yellow", la nuova grafica POWER EDGE e le identità aziendali e dei prodotti qui usati sono marchi di fabbrica della Caterpillar e non possono essere usati senza permesso.

**CATERPILLAR**<sup>®</sup>  
TODAY'S WORK. TOMORROW'S WORLD.™