

247B Serie 2

Pala cingolata compatta multiuso



Caratteristiche

La pala compatta Cat® 247B serie 2, con il leverismo radiale, assicura grandi prestazioni di scavo ed elevata potenza alla barra di traino. Il sistema carro a sospensione delle pale cingolate multiuso fornisce maggiore trazione, galleggiamento e la capacità di lavorare in una varie condizioni del terreno.

La 247B serie 2 è caratterizzata da:

Posto di guida ergonomico. I comandi dell'attrezzatura servoassistiti riducono la fatica dell'operatore e ne aumentano la produttività.

Motore e trasmissione di elevate prestazioni.

Elevata potenza e coppia motore, consente l'impiego ad accelerazione parziale per ridotti rumorosità e consumi di carburante.

Sistema idraulico avanzato. Progettato per la massima potenza e affidabilità.

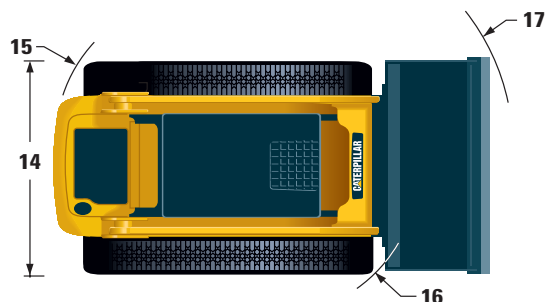
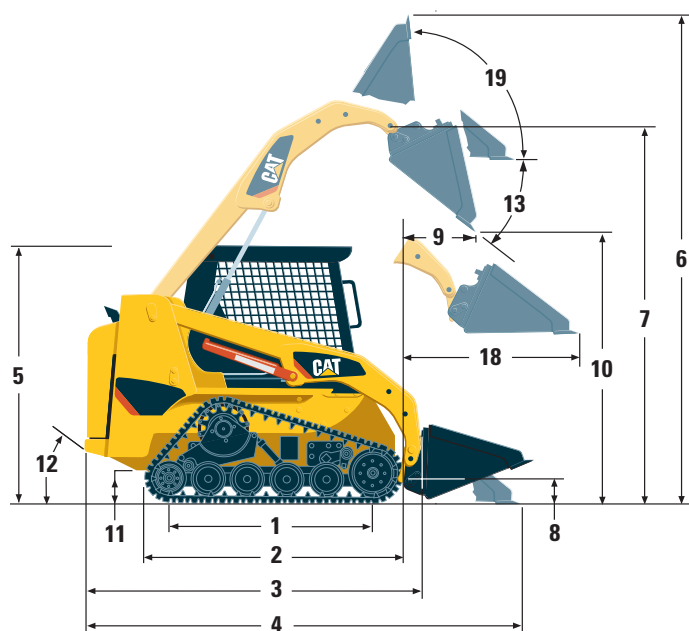
Carro con sospensione a livello singolo. Fornisce una bassa pressione al suolo, stabilità, maggiore trazione e velocità di traslazione.

Manutenzione. La facile manutenzione ordinaria contribuisce a ridurre il fermo macchina.

Attrezzature. L'ampia gamma di attrezzature Cat disponibili rendono le pale cingolate compatte multiuso Cat le macchine più versatili sul lavoro.

CATERPILLAR®

247B serie 2 specifiche



Dimensioni

	mm
1 Lunghezza dei cingoli al suolo	1499
2 Lunghezza totale dei cingoli	1899
3 Lunghezza senza benna	2518
4 Lunghezza con la benna a terra	3285
5 Altezza alla sommità della cabina	1990
6 Altezza totale max	3799
7 Altezza al perno della benna alla massima altezza di sollevamento	2862
8 Altezza al perno di articolazione in posizione di trasporto	234
9 Sbraccio alla massima altezza con benna in scarico	625
10 Luce di scarico alla massima altezza con benna in scarico	2134
11 Luce libera da terra	267
12 Angolo di partenza	41°
13 Angolo massimo di scarico	40°
14 Larghezza veicolo	1676
15 Raggio di sterzata dal centro - totale	1356
16 Raggio di sterzata dal centro - totale	1318
17 Raggio di sterzata dal centro - totale	2157
18 Sbraccio massimo con i bracci paralleli al suolo	1395
19 Angolo di chiusura benna alla massima altezza	97°

Motore

Tutti i dati di potenza sono in hp metrici

Modello del motore	Cat® C2.2 T
Potenza lorda SAE J1995	46 kW/63 hp
Potenza netta (ISO 9249) a 2600 giri/min	43 kW/58 hp
Cilindrata	2,2 L
Corsa	100 mm
Alésaggio	84 mm

Peso

Peso operativo	3174 kg
----------------	---------

Motore e trasmissione

Velocità massima di traslazione (avanti e retromarcia)	12 km/h
--	---------

Impianto idraulico

Portata olio standard	
Pressione olio idraulico attrezzature	230 bar
Portata olio idraulico attrezzature	60 l/min
Potenza idraulica	23 kW/31 hp

Specifiche operative

Capacità operativa nominale	
35% del carico di ribaltamento	650 kg
50% del carico di ribaltamento	929 kg
Carico di ribaltamento	1949 kg
Forza di strappo	18 kN
Superficie di contatto al suolo	1,14 m ²
Pressione a terra	0,27 bar

Cabina

ROPS	ISO 3471:1994
FOPS	ISO 3449 APR98 Livello I, ISO 3449:1992 Livello I ISO 3449:1992 LIVELLO II

Rifornimenti

	Litri
Circuito di raffreddamento	10
Coppa motore	10
Serbatoio del carburante	62
Impianto idraulico	55
Serbatoio dell'olio idraulico	35

247B serie 2 Pala cingolata compatta multiuso

Attrezzature

- Trivelle
- Lame angolabili
- Spazzatrici
- Frese
- Forche e telai
- Benne e forche con pinze
- Rastrelli spietratori
- Coltivatori rotativi
- Bracci per movimentazione materiali
- Trincia ceppi
- Scava trincee
- Frese da neve
- Compattatori vibranti
- Lama

Equipaggiamento obbligatorio

- Attacco rapido meccanico o idraulico
- Cintura di sicurezza da 50 o 75 mm
- Preparazione EU

Comfort Package (selezionare dall'elenco):

- Struttura ROPS aperta(C0): *Sedile stazionario*
- Struttura ROPS aperta(C1): *Sedile a sospensione, Portabicchiere*
- ROPS chiusa (C2): *C1 e riscaldamento, porta cabina, finestrini laterali, barriera antidetriti in cabina*
- ROPS chiusa (C3): *Impianto di riscaldamento e climatizzazione*

Kit Performance (selezionare dai seguenti):

- Kit comandi 1: *sistema idraulico ad alta portata*
- Kit comandi 2: *Impianto idraulico ausiliario di base*
- Kit comandi 3: *Impianto idraulico ausiliario proporzionale Deluxe*

Equipaggiamento standard

Sistema elettrico

- Impianto elettrico a 12 V
- Alternatore da 85 A
- Accensione/spengimento motore a chiave
- Luci: *Strumenti retroilluminati, due luci posteriori, due luci alogene anteriori regolabili, luce di cortesia*
- Allarme di retromarcia

Cabina

- Strumenti: *Livello combustibile, contaore*
- Spie di allarme: *Restrizione filtro aria, uscita alternatore, Bracciolo sollevato/operatore non seduto, temperatura refrigerante, pressione olio motore, attivazione candele, restrizione filtro olio idraulico, temperatura olio idraulico, freno di stazionamento inserito*
- Sedile in vinile
- Bracciolo ergonomico inclinabile
- Sistema di blocco dei comandi se l'operatore si alza dal sedile o solleva il bracciolo.: *Disabilita il sistema idraulico, la trasmissione idrostatica ed inserisce il freno di parcheggio.*
- Cabina ROPS, inclinabile
- FOPS di livello I
- Finestrini superiore e posteriore
- Finiture deluxe
- Tappetino
- Specchietto retrovisore
- Presa elettrica a 12 V
- Avvisatore acustico

Motore e trasmissione

- Motore diesel Cat® C2.2 T conforme alla Direttiva EU Stage IIIA
- Filtro aria radiale a doppio elemento
- Prese per prelievo (A•P•L)SM per olio motore ed idraulico

- Filtro idraulico avvitato
- Filtro combustibili e separatore acqua a baionetta
- Radiatore/scambiatore di calore olio idraulico inclinabili
- Marmitta, standard
- Freni di parcheggio a dischi multipli a bagno d'olio, azionati a molla e rilasciati idraulicamente
- Trasmissione idrostatica

Ulteriore equipaggiamento standard

- Chiusura motore a chiave
- Refrigerante di lunga durata (-36°C)
- Punti di aggancio per il traino macchina (4)
- Supporto bracci di sollevamento
- Indicatore visivo livello olio idraulico
- Indicatore di livello refrigerante
- Vaso di espansione radiatore
- Tubazioni Caterpillar XT™ ToughGuard™
- Sistema idraulico a portata continua
- Connessioni rapide HD a tenuta frontale
- Anello a D spaccato per il passaggio tubazioni lungo il lato sinistro del braccio di sollevamento
- Presa elettrica luce lampeggiante
- Protezione inferiore

Accessori a richiesta

- Luce lampeggiante rotativa
- Riscaldamento monoblocco motore (120 V o 240 V)
- Olio idraulico per climi freddi
- Vernice personalizzata
- Batteria HD da 850 V

247B serie 2 Pala cingolata compatta multiuso

Per ulteriori informazioni sui prodotti Cat, i servizi dei dealer e le soluzioni per l'industria, visitare il sito Web www.cat.com

HLHX3621-1 (07/2008) hr

© 2007 Caterpillar – Tutti i diritti riservati

Materiali e specifiche sono soggetti a variazione senza obbligo di preavviso. Le macchine possono essere illustrate con equipaggiamenti ed accessori disponibili soltanto a richiesta. Consultate il vostro dealer Cat per informazioni più dettagliate.

CAT, CATERPILLAR, i rispettivi loghi, "Caterpillar Yellow", la nuova grafica POWER EDGE e le identità aziendali e dei prodotti qui usati sono marchi di fabbrica della Caterpillar e non possono essere usati senza permesso.

CATERPILLAR[®]
TODAY'S WORK. TOMORROW'S WORLD.™