

226B Serie 2

Pale compatte Skid Steer



Caratteristiche

La pala compatta Cat® 226B serie 2, con il leverismo radiale, assicura grandi prestazioni di scavo ed elevata potenza alla barra di traino.

La 226B serie 2 è caratterizzata da:

Posto di guida ergonomico. I comandi dell'attrezzatura servoassistiti riducono la fatica dell'operatore e ne aumentano la produttività.

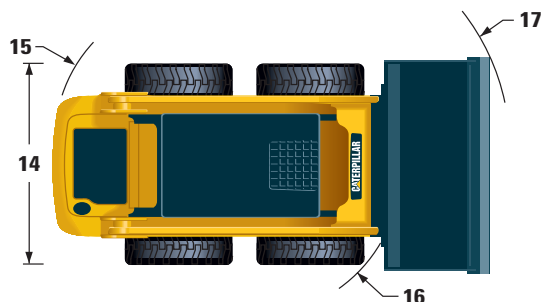
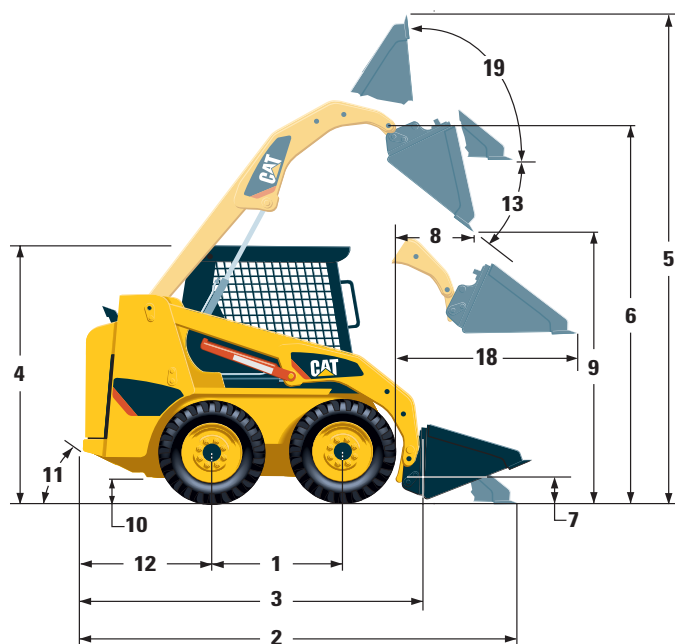
Motore e trasmissione di elevate prestazioni. La potenza e la coppia elevate consentono l'impiego ad accelerazione parziale per ridotti rumori e consumi di carburante.

Sistema idraulico avanzato. Progettato per la massima potenza e affidabilità. Il sistema idraulico ad alta portata è disponibile per impieghi che richiedono la massima prestazione dell'attrezzatura.

Manutenzione. La facile manutenzione ordinaria contribuisce a ridurre il fermo macchina.

Attrezzature. L'ampia gamma di attrezzature Cat disponibili rendono le pale compatte Skid Steer Cat le macchine più versatili sul lavoro.

226B serie 2 specifiche



Dimensioni

	mm
1 Passo	986
2 Lunghezza senza benna	2519
3 Lunghezza con la benna a terra	3233
4 Altezza alla sommità della cabina	1950
5 Altezza totale max	3709
6 Altezza al perno della benna alla massima altezza di sollevamento	2854
7 Altezza al perno di articolazione in posizione di trasporto	239
8 Sbraccio alla massima altezza con benna in scarico	505
9 Luce di scarico alla massima altezza con benna in scarico	2169
10 Luce libera da terra	195
11 Angolo di partenza	26°
12 Sbalzo dietro l'assale posteriore	967
13 Angolo massimo di scarico	40°
14 Larghezza del veicolo ai pneumatici	1525
15 Raggio di sterzata dal centro - totale	1485
16 Raggio di sterzata dal centro - totale	1199
17 Raggio di sterzata dal centro - totale	1940
18 Sbraccio massimo con i bracci paralleli al suolo	1280
19 Angolo di chiusura benna alla massima altezza	97°

Motore

Tutti i dati di potenza sono in hp metrici

Modello del motore	Cat® C2.2 T
Potenza lorda SAE J1995	46 kW/63 hp
Potenza netta (ISO 9249) a 2600 giri/min	42 kW/57 hp
Cilindrata	2,2 L
Corsa	100 mm
Alésaggio	84 mm

Peso

Peso operativo	2641 kg
----------------	---------

Motore e trasmissione

Velocità massima di traslazione (avanti e retromarcia)	13 km/h
--	---------

Impianto idraulico

Portata olio standard	
Pressione olio idraulico attrezzature	230 bar
Portata olio idraulico attrezzature	60 l/min
Potenza idraulica	23 kW/31 hp
Portata idraulica - Alta portata (XPS)	
Pressione massima olio idraulico attrezzature	230 bar
Portata massima olio idraulico attrezzature	100 l/min

Specifiche operative

Capacità operativa nominale	680 kg
con contrappeso opzionale	725 kg
Carico di ribaltamento	1406 kg
Forza di strappo	19 kN

Cabina

ROPS	ISO 3471:1994
FOPS	ISO 3449 APR98 Livello I, ISO 3449:1992 Livello I ISO 3449:1992 LIVELLO II

Rifornimenti

	Litri
Carter catene (per lato)	6
Circuito di raffreddamento	10
Coppa motore	10
Serbatoio del carburante	58
Impianto idraulico	55
Serbatoio dell'olio idraulico	35

226B serie 2 Pale compatte Skid Steer

Attrezzature

- Trivelle
- Lame angolabili
- Spazzatrici
- Frese
- Forche e telai
- Benne e forche con pinze
- Rastrelli spietratori
- Coltivatori rotativi
- Bracci per movimentazione materiali
- Trincia ceppi
- Scava trincee
- Frese da neve
- Compattatori vibranti
- Seghe a disco
- Lama

Equipaggiamento standard

Sistema elettrico

- Impianto elettrico a 12 V
- Alternatore da 85 A
- Accensione/spengimento motore a chiave
- Luci: *Strumenti retroilluminati, due luci posteriori, due luci alogene anteriori regolabili, luce di cortesia*
- Allarme di retromarcia

Cabina

- Strumenti: *Livello combustibile, contaore*
- Spie di allarme: *Restrizione filtro aria, uscita alternatore, Bracciolo sollevato/operatore non seduto, temperatura refrigerante, pressione olio motore, attivazione candele, restrizione filtro olio idraulico, temperatura olio idraulico, freno di stazionamento inserito*
- Sedile in vinile
- Bracciolo ergonomico inclinabile
- Sistema di blocco dei comandi se l'operatore si alza dal sedile o solleva il bracciolo.: *Disabilita il sistema idraulico, la trasmissione idrostatica ed inserisce il freno di parcheggio.*
- Cabina ROPS, inclinabile
- FOPS di livello I
- Finestrini superiore e posteriore
- Finiture deluxe
- Tappetino
- Specchietto retrovisore
- Presa elettrica a 12 V
- Avvisatore acustico

Motore e trasmissione

- Motore diesel Cat® C2.2 T conforme alla Direttiva EU Stage IIIA
- Filtro aria radiale a doppio elemento
- Prese per prelievo (A•P•L)SM per olio motore ed idraulico

Equipaggiamento obbligatorio

- Sistema idraulico STD o High Flow XPS
- Attacco rapido meccanico o idraulico
- Cintura di sicurezza da 50 o 75 mm
- Preparazione EU

Comfort Package (selezionare dall'elenco):

- Struttura ROPS aperta(C0): *Sedile stazionario*
- Struttura ROPS aperta(C1): *Sedile a sospensione, Portabicchiere*
- ROPS chiusa (C2): *C1 e riscaldamento, porta cabina, finestrini laterali, barriera antidetriti in cabina*
- ROPS chiusa (C3): *Impianto di riscaldamento e climatizzazione*

Kit Performance (selezionare dai seguenti):

- Kit comandi 1: *sistema idraulico ad alta portata*
- Kit comandi 2: *Impianto idraulico ausiliario di base*
- Kit comandi 3: *Impianto idraulico ausiliario proporzionale Deluxe*

- Filtro idraulico avvitato
- Filtro combustibili e separatore acqua a baionetta
- Radiatore/scambiatore di calore olio idraulico inclinabili
- Marmitta, standard
- Freni di parcheggio a dischi multipli a bagno d'olio, azionati a molla e rilasciati idraulicamente
- Trasmissione idrostatica
- Trazione integrale

Ulteriore equipaggiamento standard

- Chiusura motore a chiave
- Refrigerante di lunga durata (-36°C)
- Punti di aggancio per il traino macchina (4)
- Supporto bracci di sollevamento
- Indicatore visivo livello olio idraulico
- Indicatore di livello refrigerante
- Vaso di espansione radiatore
- Tubazioni Caterpillar XT™ ToughGuard™
- Sistema idraulico a portata continua
- Connessioni rapide HD a tenuta frontale
- Anello a D spaccato per il passaggio tubazioni lungo il lato sinistro del braccio di sollevamento
- Presa elettrica luce lampeggiante
- Protezione inferiore

Accessori a richiesta

- Contrappeso - maggiore capacità di sollevamento di 45 kg.
- Luce lampeggiante rotativa
- Riscaldamento monoblocco motore (120 V o 240 V)
- Olio idraulico per climi freddi
- Vernice personalizzata
- Batteria HD da 850 V

226B serie 2 Pale compatte Skid Steer

Per ulteriori informazioni sui prodotti Cat, i servizi dei dealer e le soluzioni per l'industria, visitare il sito Web www.cat.com

HLHL3620-1 (07/2008) hr

© 2007 Caterpillar – Tutti i diritti riservati

Materiali e specifiche sono soggetti a variazione senza obbligo di preavviso. Le macchine possono essere illustrate con equipaggiamenti ed accessori disponibili soltanto a richiesta. Consultate il vostro dealer Cat per informazioni più dettagliate.

CAT, CATERPILLAR, i rispettivi loghi, "Caterpillar Yellow", la nuova grafica POWER EDGE e le identità aziendali e dei prodotti qui usati sono marchi di fabbrica della Caterpillar e non possono essere usati senza permesso.

CATERPILLAR[®]
TODAY'S WORK. TOMORROW'S WORLD.™