

257B Série 2

Chargeur tout-terrain



Caractéristiques

Le Chargeur tout-terrain 257B Cat®, avec son levage vertical, présente une portée et une hauteur de levage supérieures pour un chargement rapide et facile du tombereau. Son train de roulement suspendu améliore l'adhérence, la portance et permet d'intervenir sur des sols très variés.

Le 257B Série 2 possède les éléments suivants :

Poste de conduite ergonomique. Les commandes par manipulateur, très ergonomiques, réduisent la fatigue du conducteur et accroissent la productivité.

Motorisation à hautes performances. Assure une puissance et un couple élevés au moteur, ce qui permet un fonctionnement en mode admission partielle pour réduire les niveaux sonores et la consommation de carburant.

Circuit hydraulique ultramoderne. Conçu pour une puissance et une fiabilité maximales. Le circuit hydraulique à haut débit est disponible pour les applications nécessitant des performances maximales de l'outil de travail.

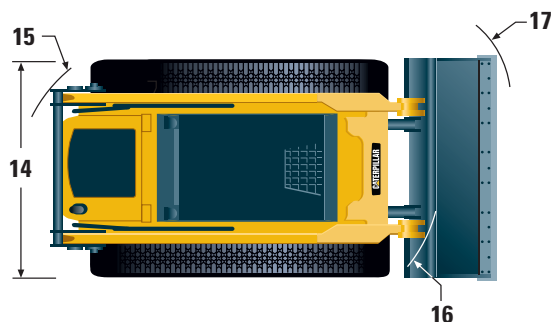
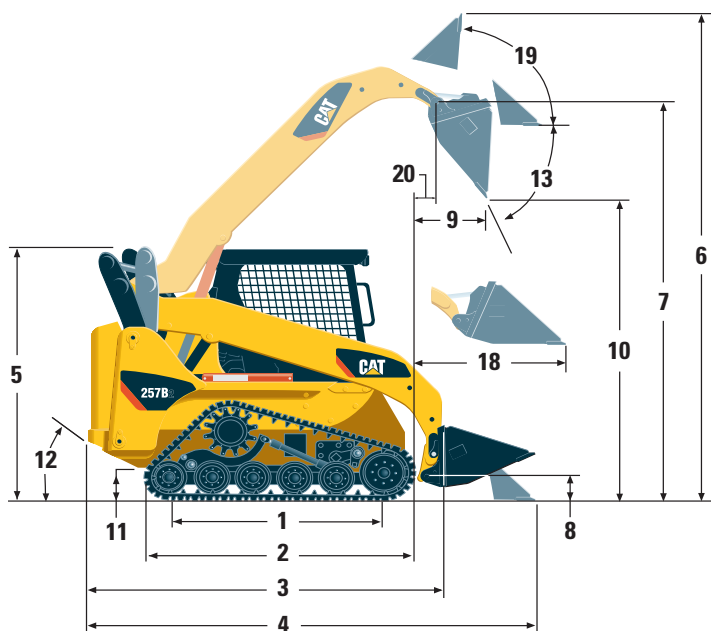
Train de roulement à suspension à simple niveau. Permet une faible pression au sol, une bonne stabilité, une traction élevée et un déplacement rapide.

Facilité d'entretien. L'entretien périodique permet de réduire les immobilisations des machines pour une meilleure productivité.

Outils de travail. Les outils de travail Caterpillar s'adaptent à de nombreuses tâches et font du chargeur tout-terrain Cat la machine la plus polyvalente de vos chantiers.

CATERPILLAR®

Données techniques du 257B Série 2



Dimensions

	mm
1 Longueur de chaîne au sol	1499
2 Longueur hors tout de la chaîne	1899
3 Longueur sans godet	2701
4 Longueur avec godet au sol	3490
5 Hauteur jusqu'en haut de la cabine	2022
6 Hauteur hors tout maxi	3963
7 Hauteur sous axe du godet au levage maxi	3018
8 Hauteur sous axe du godet en position de transport	234
9 Portée au levage et vidage maxi	790
10 Dégagement au levage et vidage maxi	2278
11 Garde au sol	257
12 Angle de la jupe arrière	37°
13 Angle de vidage maximal	40°
14 Largeur du véhicule	1676
15 Rayon de braquage depuis le centre - Arrière de la machine	1479
16 Rayon de braquage depuis le centre - Attache	1696
17 Rayon de braquage depuis le centre - Godet	2197
18 Portée maxi avec bras parallèles au sol	1388
19 Angle de redressement à hauteur maxi	87°
20 Portée au niveau de l'axe du godet au levage maxi	357

Moteur

Toutes les puissances sont métriques (ch)

Modèle de moteur	C2.2 T Cat®
Puissance brute SAE J1995	46 kW/63 ch
Puissance nette (ISO 9249) à 2600 tr/min	42 kW/57 ch
Cylindrée	2,2 l
Course	100 mm
Alésage	84 mm

Poids

Poids en ordre de marche	3607 kg
--------------------------	---------

Motorisation

Vitesse de translation maxi (marche avant/marche arrière)	11 km/h
---	---------

Circuit hydraulique

Débit hydraulique - Standard	
Pression hydraulique	230 bar
Débit hydraulique	60 l/min
Puissance hydraulique	23 kW/31 ch
Débit hydraulique - Haut débit	
Pression hydraulique	230 bar
Débit hydraulique maxi	100 l/min

Caractéristiques de fonctionnement

Capacité nominale	
Charge limite d'équilibre à 35%	793 kg
Charge limite d'équilibre à 50% avec contrepoids en option	1134 kg / 2096 kg
Charge limite d'équilibre	2424 kg
Force d'arrachage	18 kN
Surface de contact avec le sol	1,14 m ²
Pression au sol	0,31 bar

Cabine

Cadre ROPS	ISO 3471 :1994
Cadre FOPS	ISO 3449 APR98 Niveau I, ISO 3449 :1992 Niveau I / ISO 3449 :1992 Niveau II

Contenances

	Litres
Circuit de refroidissement	10
Carter moteur	10
Réservoir de carburant	84
Circuit hydraulique	55
Réservoir hydraulique	35

Chargeur tout-terrain 257B Série 2

Outils de travail

- Tarières
- Lames orientables
- Brosses
- Raboteuses
- Fourches et tabliers porte-fourche
- Fourches et godets à grappin
- Râteaux de paysagiste
- Rotoculteurs
- Bras de manutention
- Dessoucheuses
- Trancheuses
- Souffleuses à neige
- Compacteurs vibrants
- Scies circulaires
- Lames de refoulement

Équipement de série

Équipement électrique

- Circuit électrique 12 V
- Alternateur 85 A
- Contacteur marche/arrêt
- Éclairage : *Rétroéclairage des instruments, deux feux arrière, deux phares avant halogène ajustables, plafonnier*

Poste de conduite

- Indicateurs : *Jauge à carburant, compteur d'entretien*
- Indicateurs d'alerte du conducteur : *Colmatage du filtre à air, débit de l'alternateur, accoudoir relevé/conducteur non assis, température du liquide de refroidissement du moteur, pression de l'huile moteur, activation de la bougie de préchauffage, colmatage du filtre hydraulique, température de l'huile hydraulique, frein de stationnement serré*
- Siège vinyle
- Accoudoir ergonomique profilé abaissable
- Système d'interverrouillage des commandes lorsque le conducteur quitte son siège ou que l'accoudoir est relevé : *Le circuit hydraulique se désactive, la transmission hydrostatique se désactive, le frein de stationnement est serré*
- Cabine ROPS, ouverte, inclinable vers le haut
- Cadre FOPS, niveau I
- Vitres supérieures et arrière
- Garniture de toit, Deluxe
- Tapis de sol
- Rétroviseur intérieur
- Prise 12 V
- Klaxon

Motorisation

- Moteur diesel C2.2 T Cat[®] conforme au Niveau IIIA
- Filtre à air à deux éléments et joint radial
- Robinets S·O·SSM, huile moteur et huile hydraulique

Équipement obligatoire

- Circuit hydraulique, standard ou haut débit
- Attache rapide, mécanique ou hydraulique
- Ceinture de sécurité, 50 mm ou 75 mm
- Ensemble de préparation pour l'Europe

Ensemble confort (choisir l'un des éléments suivants) :

- Cabine ROPS ouverte (C0) : *Siège statique*
- Cabine ROPS ouverte (C1) : *Siège à suspension, porte-gobelet*
- Cabine ROPS fermée (C2) : *C1 et chauffage, porte de cabine, vitres latérales, protection anti-gravas de la cabine*
- Cabine ROPS fermée (C3) : *C2 et climatiseur*

Ensemble de commande (choisir l'un des éléments suivants) :

- Ensemble de commande 1 : *Circuit hydraulique auxiliaire de base à marche/arrêt*
- Ensemble de commande 2 : *Circuit hydraulique auxiliaire proportionnel Deluxe*
- Ensemble de commande 3 : *Circuit hydraulique haut débit*

- Filtres hydrauliques à visser
- Filtres à baïonnette, séparateur eau/carburant
- Refroidisseur d'huile hydraulique/radiateur inclinable vers le haut
- Silencieux standard
- Freins de stationnement multidisques humides, actionnés par ressort et desserrés hydrauliquement
- Transmission hydrostatique

Autres

- Enceinte du moteur verrouillable
- Antigél longue durée, -36 °C
- Points d'arrimage de la machine (4)
- Support de bras de levage
- Regard de niveau d'huile hydraulique
- Regard de niveau de liquide de refroidissement du radiateur
- Vase d'expansion du radiateur
- Flexible XTTM ToughGuardTM Caterpillar
- Circuit hydraulique auxiliaire à débit continu
- Raccords rapides plats, extra-robustes
- Anneau en D fendu pour le cheminement des flexibles de l'outil de travail le long du bras de levage gauche
- Prise électrique pour gyrophare
- Nettoyage du blindage inférieur

Équipements en option

- Le contrepoids augmente la capacité nominale de 45 kg
- Gyrophare
- Réchauffeur de bloc-moteur (120 V ou 240 V)
- Huile hydraulique pour temps froid
- Peinture personnalisée
- Avertisseur de recul
- Batterie à usage intensif, 850 A de démarrage à froid

Chargeur tout-terrain 257B Série 2

Pour plus d'informations sur les produits Cat, les services proposés par nos concessionnaires et nos solutions par secteur d'activité, visitez le site www.cat.com

HFHL3640-1 (07/2008) hr

© 2007 Caterpillar - Tous droits réservés

Les informations concernant le matériel et les caractéristiques sont soumises à modification sans préavis. Les machines représentées peuvent comporter des équipements supplémentaires. Consultez votre concessionnaire Caterpillar pour les options disponibles.

CAT, CATERPILLAR, leurs logos respectifs, le "jaune Caterpillar" et l'habillage commercial POWER EDGE™, ainsi que l'identité visuelle de l'entreprise et des produits qui figurent dans le présent document, sont des marques déposées de Caterpillar qui ne peuvent pas être utilisées sans autorisation.

CATERPILLAR[®]
TODAY'S WORK. TOMORROW'S WORLD.™