

# 242B Série 2

## Chargeur compact rigide



### Caractéristiques

Le Chargeur compact rigide 242B Série 2 Cat®, avec son levage vertical, présente une portée et une hauteur de levage supérieures pour un chargement rapide et facile du tombereau. Ses performances en stabilité et levage permettent une excellente manutention des matériaux.

Le 242B Série 2 possède les éléments suivants :

**Poste de conduite ergonomique.** Les commandes par manipulateur, très ergonomiques, réduisent la fatigue du conducteur et accroissent la productivité.

**Motorisation à hautes performances.** Assure une puissance et un couple élevés au moteur, ce qui permet un fonctionnement en mode admission partielle pour réduire les niveaux sonores et la consommation de carburant.

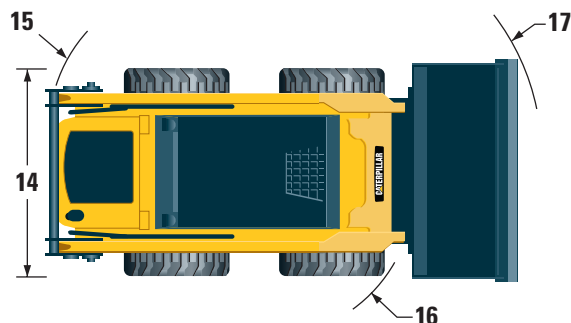
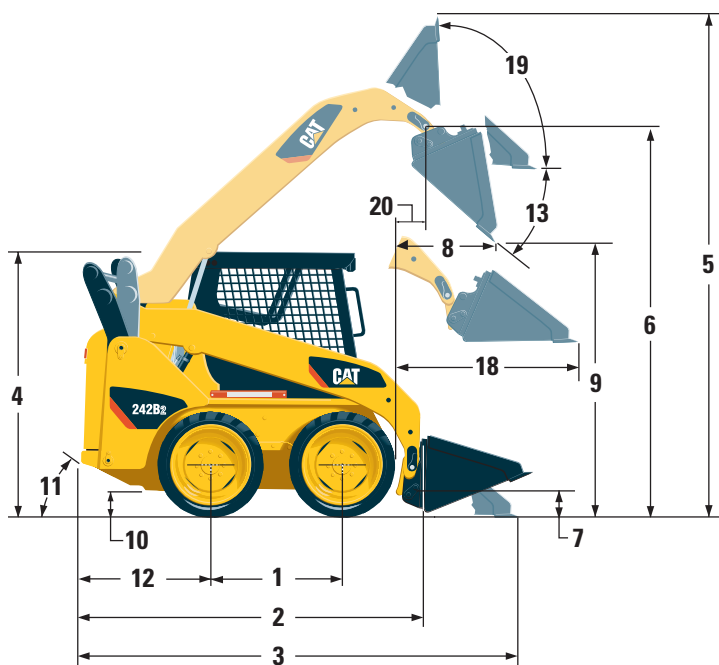
**Circuit hydraulique ultramoderne.** Conçu pour une puissance et une fiabilité maximales. Le circuit hydraulique à haut débit est disponible pour les applications nécessitant des performances maximales de l'outil de travail.

**Facilité d'entretien.** L'entretien périodique permet de réduire les immobilisations des machines pour une meilleure productivité.

**Outils de travail.** Les outils de travail Caterpillar s'adaptent à de nombreuses tâches et font du chargeur compact rigide Cat la machine la plus polyvalente de vos chantiers.

**CATERPILLAR®**

# Données techniques du 242B Série 2



## Dimensions

	mm
1 Empattement	1094
2 Longueur sans godet	2760
3 Longueur avec godet au sol	3437
4 Hauteur jusqu'en haut de la cabine	1986
5 Hauteur hors tout maxi	3926
6 Hauteur sous axe du godet au levage maxi	3046
7 Hauteur sous axe du godet en position de transport	299
8 Portée au levage et vidage maxi	766
9 Dégagement au levage et vidage maxi	2270
10 Garde au sol	178
11 Angle de la jupe arrière	28°
12 Porte-à-faux du pare-chocs derrière l'essieu arrière	989
13 Angle de vidage maximal	50°
14 Largeur du véhicule hors pneus	1676
15 Rayon de braquage depuis le centre - Arrière de la machine	1545
16 Rayon de braquage depuis le centre - Attache	1409
17 Rayon de braquage depuis le centre - Godet	2221
18 Portée maxi avec bras parallèles au sol	1231
19 Angle de redressement à hauteur maxi	87°
20 Portée au niveau de l'axe du godet au levage maxi	285

## Moteur

Toutes les puissances sont métriques (ch)

Modèle de moteur	C2.2 T Cat®
Puissance brute SAE J1995	46 kW/63 ch
Puissance nette (ISO 9249) à 2600 tr/min	42 kW/57 ch
Cylindrée	2,2 l
Course	100 mm
Alésage	84 mm

## Poids

Poids en ordre de marche	3136 kg
--------------------------	---------

## Motorisation

Vitesse de translation maxi (marche avant/marche arrière)	11 km/h
---	---------

## Circuit hydraulique

Débit hydraulique - Standard	
Pression hydraulique	230 bar
Débit hydraulique	60 l/min
Puissance hydraulique	23 kW/31 ch
Débit hydraulique - Haut débit	
Pression hydraulique	230 bar
Débit hydraulique maxi	100 l/min

## Caractéristiques de fonctionnement

Capacité nominale	952 kg
Charge limite d'équilibre	1953 kg
Force d'arrachage	18 kN

## Cabine

Cadre ROPS	ISO 3471 :1994
Cadre FOPS	ISO 3449 APR98 Niveau I, ISO 3449 :1992 Niveau I ISO 3449 :1992 Niveau II

## Contenances

	Litres
Carter de chaîne, de chaque côté	6
Circuit de refroidissement	10
Carter moteur	10
Réservoir de carburant	58
Circuit hydraulique	55
Réservoir hydraulique	35

# Chargeur compact rigide 242B Série 2

## Outils de travail

---

- Tarières
- Lames orientables
- Brosses
- Raboteuses
- Fourches et tabliers porte-fourche
- Fourches et godets à grappin
- Râteaux de paysagiste
- Rotoculteurs
- Bras de manutention
- Dessoucheuses
- Trancheuses
- Souffleuses à neige
- Compacteurs vibrants
- Scies circulaires
- Lames de refoulement

## Équipement de série

---

### Équipement électrique

- Circuit électrique 12 V
- Alternateur 85 A
- Contacteur marche/arrêt
- Éclairage : *Rétroéclairage des instruments, deux feux arrière, deux phares avant halogène ajustables, plafonnier*

### Poste de conduite

- Indicateurs : *Jauge à carburant, compteur d'entretien*
- Indicateurs d'alerte du conducteur : *Colmatage du filtre à air, débit de l'alternateur, accoudoir relevé/conducteur non assis, température du liquide de refroidissement du moteur, pression de l'huile moteur, activation de la bougie de préchauffage, colmatage du filtre hydraulique, température de l'huile hydraulique, frein de stationnement serré*
- Siège vinyle
- Accoudoir ergonomique profilé abaissable
- Système d'interverrouillage des commandes lorsque le conducteur quitte son siège ou que l'accoudoir est relevé : *Le circuit hydraulique se désactive, la transmission hydrostatique se désactive, le frein de stationnement est serré*
- Cabine ROPS, ouverte, inclinable vers le haut
- Cadre FOPS, niveau I
- Vitres supérieures et arrière
- Garniture de toit, Deluxe
- Tapis de sol
- Rétroviseur intérieur
- Prise 12 V
- Klaxon

### Motorisation

- Moteur diesel C2.2 T Cat® conforme au Niveau IIIA
- Filtre à air à deux éléments et joint radial
- Robinets S·O·S<sup>SM</sup>, huile moteur et huile hydraulique
- Filtres hydrauliques à visser

## Équipement obligatoire

---

- Circuit hydraulique, standard ou haut débit
- Attache rapide, mécanique ou hydraulique
- Ceinture de sécurité, 50 mm ou 75 mm
- Ensemble de préparation pour l'Europe

### Ensemble confort (choisir l'un des éléments suivants) :

- Cabine ROPS ouverte (C0) : *Siège statique*
- Cabine ROPS ouverte (C1) : *Siège à suspension, porte-gobelet*
- Cabine ROPS fermée (C2) : *C1 et chauffage, porte de cabine, vitres latérales, protection anti-gravas de la cabine*
- Cabine ROPS fermée (C3) : *C2 et climatiseur*

### Ensemble de commande (choisir l'un des éléments suivants) :

- Ensemble de commande 1 : *Circuit hydraulique auxiliaire de base à marche/arrêt*
- Ensemble de commande 2 : *Circuit hydraulique auxiliaire proportionnel Deluxe*
- Ensemble de commande 3 : *Circuit hydraulique haut débit*

- Filtres à baïonnette, séparateur eau/carburant
- Refroidisseur d'huile hydraulique/radiateur inclinable vers le haut
- Silencieux standard
- Freins de stationnement multidisques humides, actionnés par ressort et desserrés hydrauliquement
- Transmission hydrostatique
- Entraînement de la chaîne à quatre roues

### Autres

- Enceinte du moteur verrouillable
- Antigél longue durée, -36 °C
- Points d'arrimage de la machine (4)
- Support de bras de levage
- Regard de niveau d'huile hydraulique
- Regard de niveau de liquide de refroidissement du radiateur
- Vase d'expansion du radiateur
- Flexible XT<sup>TM</sup> ToughGuard<sup>TM</sup> Caterpillar
- Circuit hydraulique auxiliaire à débit continu
- Raccords rapides plats, extra-robustes
- Anneau en D fendu pour le cheminement des flexibles de l'outil de travail le long du bras de levage gauche
- Prise électrique pour gyrophare
- Nettoyage du blindage inférieur

## Équipements en option

---

- Le contrepoids augmente la capacité nominale de 45 kg
- Gyrophare
- Réchauffeur de bloc-moteur (120 V ou 240 V)
- Huile hydraulique pour temps froid
- Peinture personnalisée
- Avertisseur de recul
- Batterie à usage intensif, 850 A de démarrage à froid

# Chargeur compact rigide 242B Série 2

Pour plus d'informations sur les produits Cat, les services proposés par nos concessionnaires et nos solutions par secteur d'activité, visitez le site [www.cat.com](http://www.cat.com)

HFHL3639-1 (07/2008) hr

© 2007 Caterpillar - Tous droits réservés

Les informations concernant le matériel et les caractéristiques sont soumises à modification sans préavis. Les machines représentées peuvent comporter des équipements supplémentaires. Consultez votre concessionnaire Caterpillar pour les options disponibles.

CAT, CATERPILLAR, leurs logos respectifs, le "jaune Caterpillar" et l'habillage commercial POWER EDGE™, ainsi que l'identité visuelle de l'entreprise et des produits qui figurent dans le présent document, sont des marques déposées de Caterpillar qui ne peuvent pas être utilisées sans autorisation.

**CATERPILLAR**®  
TODAY'S WORK. TOMORROW'S WORLD.™