

D6G 系列 2

LGP WH 垃圾处理机

CATERPILLAR®



发动机

发动机型号	Cat® 3306T	
总功率	131 kW	175 hp
飞轮功率	119 kW	160 hp

重量

工作重量	18 790 kg	41,425 lb
------	-----------	-----------

推土铲

带拦污架的 S 形铲刀的容量	8.18 m ³	10.7 yd ³
----------------	---------------------	----------------------

- 有关标准技术参数和功能，请参阅本机器的标准规格记录表。封面图片上显示的机器可能配备了较多的选装件，以便在垃圾填埋应用中实现更好的性能。

D6G 系列 2 LGP WH 特性

垃圾处理防护装置

大量保护装置有助于保护机器的关键部件、车身面板以及冷却系统，避免在严苛的垃圾处理作业中遭受碎屑损坏。最大限度地减少阻塞，有助于防止部件损坏。

防碎屑特性

垃圾处理配置总成中包括多种应对碎屑环境的特性，有助于减少堵塞，延长使用寿命，提高生产率。

推荐的选装件

强烈推荐几套附加选装件，作为垃圾处理配置总成的补充，并确保峰值性能。例如，垃圾填埋铲刀和专用履带板。



Cat® 垃圾处理履带式推土机提供多种选装件，可满足特殊的垃圾填埋需求。专为最严苛的垃圾填埋条件而设计，并已经得到实际证明。

目录

垃圾处理防护装置	3
垃圾处理附件	4
推荐的选装件	5
维修保养方便性和客户支持	6
D6G 系列 2 LGP WH 垃圾处理机 技术参数	7
D6G 系列 2 LGP WH 标准设备	8
D6G 系列 2 LGP WH 选装设备	8
备注	9

垃圾处理防护装置

最大限度地减少阻塞，有助于防止部件损坏。

铰链式散热器护罩

重型铰链式散热器护罩可为冷却系统提供保护，而且便于清洁散热器。

严酷作业曲轴箱（机腹）护板

曲轴箱（机腹）护板有两个作用。它们有助于防止重要的动力传动系部件受损，并阻止碎屑进入动力传动系舱室。

重型发动机罩

带孔的重型发动机罩有助于防止悬浮物质进入发动机室，可减少散热器堵塞，避免冷却系统故障。

提升油缸管线护罩

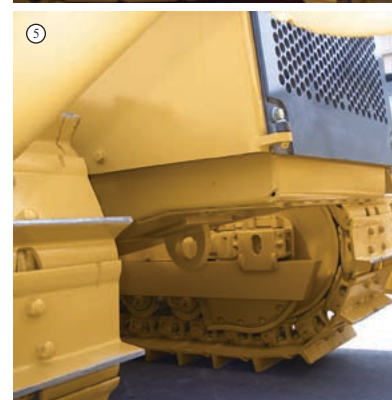
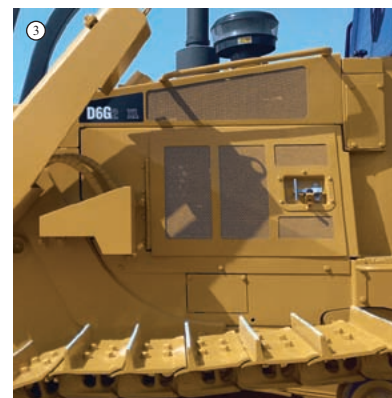
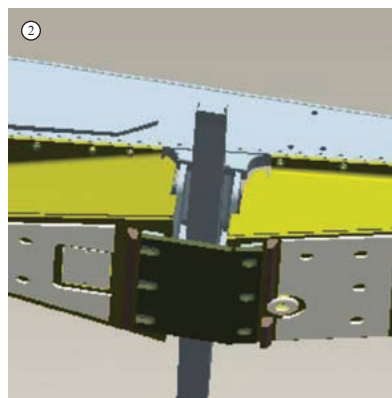
坚固耐用的聚乙烯提升油缸管线护罩可保护液压管线免受接触损伤，且不会影响软管的灵活性。

重型散热器底部防护罩

重型散热器底部防护罩可在极为恶劣的工作环境中保护散热器不受损坏。

重型液压和燃油油箱防护罩

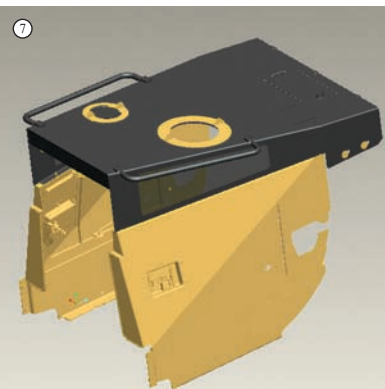
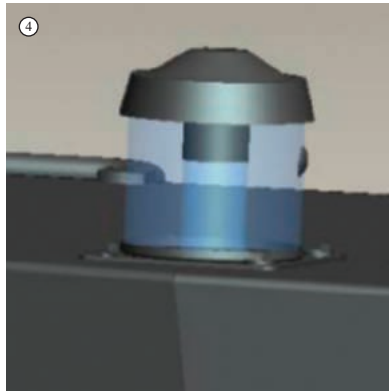
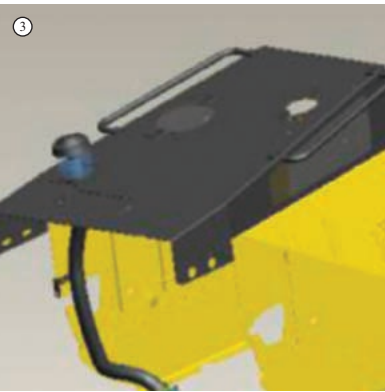
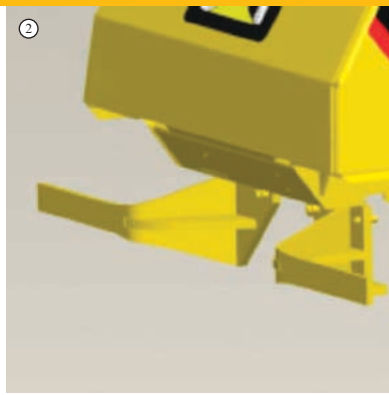
液压和燃油油箱防护罩有助于保护机具液压油箱和燃油油箱。



1. 铰链式散热器护罩和提升油缸管线护罩
2. 极限作业曲轴箱防护装置
3. 重型发动机罩
4. 重型液压和燃油油箱防护罩
5. 重型散热器底部防护罩

垃圾处理附件

这些必要的附件包含在垃圾处理配置总成中。



位置更高的空气预滤器

带滤网的预滤器位置升高，有助于减少悬浮类碎屑堵塞进气通道的可能性，以便提供清洁的空气，实现最佳的发动机性能和燃油效率。

后挡杆

后冲击杆可防止碎屑逐渐上拱到履带上，保护挡泥板或燃油箱和液压油箱不受碎屑损坏。

带导管的交流发电机

此交流发电机所带的护盖和导管可防止碎屑进入交流发电机中，并且导管管线和防雨盖可为交流发电机提供新鲜的空气。

重型扶手

重型扶手由实心杆件制造而成，足以应对严苛的垃圾填埋作业。

除尘风扇和防污散热器

- 排风扇转速更高，风扇叶片设计成卷边状，有助于向外呈辐射状清除碎屑，从而防止碎屑堵塞散热器。
- 防污散热器叶片间距更大，使悬浮碎屑不会散落在散热器芯件上。

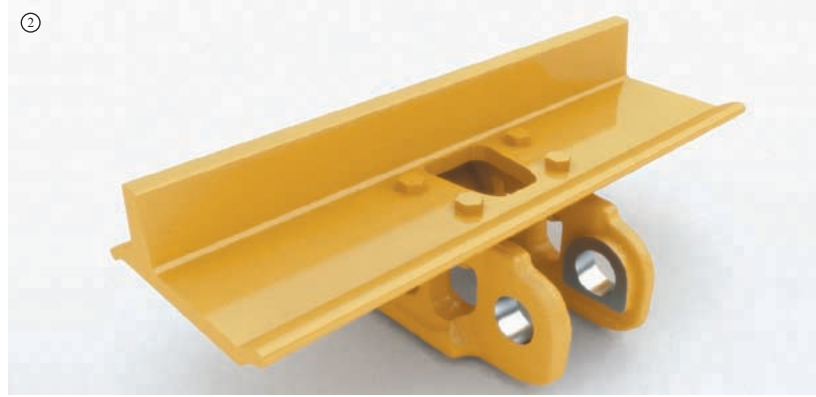
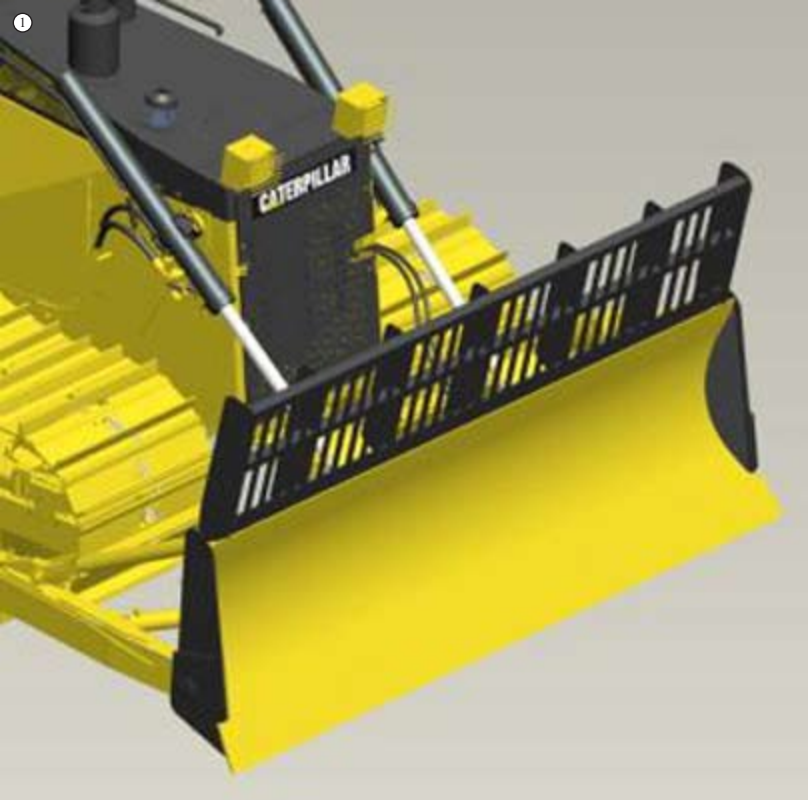
附加密封

提供了附加密封装置，以防碎屑进入机器。例如，发动机罩盖上的附加密封。

空调

空调包含在垃圾处理配置总成中。

1. 位置更高的空气预滤器
2. 后冲击杆
3. 带导管的交流发电机
4. 带导管的交流发电机
5. 重型扶手
6. 排风扇和防污散热器
7. 附加密封
8. 空调



推荐的选装件

提供实现峰值性能的功能。另有几种选装件可供选用。

卡特彼勒垃圾填埋铲刀

垃圾填埋铲刀提高了垃圾的推移能力，并可以防止物料从铲刀中溢出，进入散热器。添加了额外的耐磨板，防止在处理高磨损性物料时损坏铲刀。

梯形孔履带板

对于要求机器具备出色浮力和牵引力的垃圾填埋应用，在需要处理磨损性物料时，915 毫米（36 英寸）带梯形孔的单抓地齿履带板可作为可选附件提供。

梯形孔履带板减少了杂物聚集，避免了履带收紧，减轻了销和衬套磨损加剧的现象。

梯形孔有助于链轮挤出杂物，消除异物阻塞。

带护罩保护的前车灯

可选装的带网孔护罩的前车灯可在垃圾填埋应用中帮助保护灯泡不受碎屑损坏。

1. 垃圾填埋铲刀
2. 梯形孔履带板
3. 带护罩保护的前车灯

维修保养方便性和客户支持

由最尽职的代理商提供的最便于维修的机器。



维修保养方便性

最大限度地减少因保养和维修而产生的停机时间。机器两侧开口很大，易于够到主要维修保养点。

机器选择

购买之前，务必对机器详加比较。零部件能使用多长时间？预防性保养的成本是多少？损失生产的确切成本是多少？您的卡特彼勒代理商可准确回答这些问题。

采购

考虑可利用的融资方式以及日常运营成本。此时也要注意可能包含在机器成本中的代理商维修服务，以便从长远角度来节约设备的运营成本。

产品支持

在购买设备之前制定有效的保养计划。购买机器时，请从广泛的保养计划和服务中选择适合您的方案。诸如定制履带服务 (CTS)、S•O•SSM 分析、技术分析和承诺保养合同等服务计划，使您的机器实现最长的使用寿命和最佳的性能。

零件计划

在代理商的零件柜台，您几乎可以找到所有的零件。卡特彼勒代理商利用遍布全球的计算机网络查找库存零件，以最大限度地缩短停机时间。有关主要零部件的更换程序，请咨询卡特彼勒代理商。这样可缩短维修时间，降低成本。

再制造零部件

卡特彼勒原厂再制造零件可为您节省成本。在节约成本的同时，您还享有与新产品相同的保修和可靠性，从而进一步降低运营成本。提供传动系、发动机及液压系统的零部件。

操作

改进操作技术可提高您的收益。卡特彼勒代理商可提供培训录影带、文字材料以及其他经验建议，以帮助您提高生产率。

D6G 系列 2 LGP WH 垃圾处理机技术参数

发动机

发动机型号	Cat® 3306T	
总功率	131 kW	175 hp
飞轮功率	119 kW	160 hp
转速	1,900 RPM	
油缸数量	6	
缸径	121 mm	4.75 in
冲程	152 mm	6 in
排量	10.5 L	638 in ³
净功率	119 kW 160 hp	
— ISO 9249		
净功率	119 kW 160 hp	
— SAE J1349		
净功率	119 kW 160 hp	
— EU 80/1269		

维修加注容量

燃油箱	320 L	84 gal
-----	-------	--------

重量

工作重量	18 790 kg	41,425 lb
------	-----------	-----------

- 包含所有润滑剂、装满油的油箱、带垃圾填埋拦污架的6SLGP铲刀、带空调的无防滚翻保护结构的驾驶室以及垃圾处理机防护装置。

底盘系统

履带板宽度	927 mm	36 in
— 低对地压力		
履带轨距	2108 mm	83 in
— 低对地压力		
接地履带	2880 mm	113 in
— 低对地压力		
接地面积	5.34 m ²	8,277 in ²
— 低对地压力		
履带支重轮/每侧	7	

推土铲

铲刀类型	带拦污架的低对地压力 S 形铲刀	
带拦污架的 S 形铲的容量	8.18 m ³	10.7 yd ³
S 形铲刀的宽度	3.7 m	12 ft 2 in
带拦污架的低对地压力 S 形铲刀的高度	1.7 m	5 ft 7 in

变速箱

前进 1 档	4 Km/h	2.5 mph
前进 2 档	6.9 Km/h	4.3 mph
前进 3 档	10.8 Km/h	6.7 mph
后退 1 档	4.8 Km/h	3 mph
后退 2 档	8.4 Km/h	5.2 mph
后退 3 档	12.9 Km/h	8 mph

尺寸

离地间隙	310 mm	12.2 in
枢轴外侧之间的宽度	3.24 m	10 ft 8 in
带 927 mm (36.5 in) 履带板的宽度	3.035 m	9 ft 12 in
机器总高度 (到无防翻滚保护装置的驾驶室的顶部)	3112 mm	10 ft 3 in
总长度 (带铲刀)	5.162 m	16 ft 11 in
总长度 (不带铲刀)	3.946 m	12 ft 11 in

D6G 系列 2 LGP WH 标准设备

标准设备可能有所不同。有关详细信息，请咨询卡特彼勒代理商。

电气设备

35 安交流发电机
免维护蓄电池 - 2 个
工时计
喇叭

操作员环境

减速器
仪表
燃油油位
变速箱/变矩器油温
发动机冷却液温度
安培表 (灯)
发动机机油压力 (灯和声音)

手动油门装置
悬浮式座椅 - 乙烯面料
座椅安全带
单制动踏板

动力传动系

双级减速终传动
配备 24 伏起动马达的 Cat® 3306 柴油发动机
燃油充油泵 (手动)
油/水分离器
带预滤器的空气滤清器
鼓风机风扇
消声器 (弯头)

底盘系统

末端履带导向护板
具有 7 个支重轮的履带架
927 毫米 (36 英寸) 自清洁式履带板
液压履带调节器
平衡梁
齿块式驱动链轮

其他标准设备

曲轴箱护罩
铰链式散热器护罩
320 升 (84 加仑) 燃油箱
前部牵引装置和后拖曳钩装置
盖锁 (燃油箱、液压油箱、燃油排放盖)

D6G 系列 2 LGP WH 选装设备

选装设备可能有所不同。有关详细信息，请咨询卡特彼勒代理商。

照明组件

两个前车灯
两个后车灯
后退警报
重型水箱散热器冲压孔式防护罩
常用型发动机罩
重型发动机罩

防护装置

仪表盘保护装置 (用于驾驶篷)
履带导向护板 (中心)
全长支重轮架
油箱
防滚翻保护结构驾驶室
不带防滚翻保护结构的驾驶室
带滤网的预过滤器

915 毫米 (36 英寸) 单抓地齿密封润滑式履带
915 毫米 (36 英寸) 带梯形孔的单抓地齿密封润滑式履带
带倾斜油缸的直推土铲
带拦污架的直刃式铲刀
刚性牵引杆
加热器
空调

D6G 系列 2 LGP WH 垃圾处理机

有关卡特彼勒产品、代理商服务和行业解决方案更全面的信息，请访问我们的网站：
www.cat.com

© 2009 卡特彼勒公司
版权所有

ACHQ6068 (10-2009)
(翻译：11-2009)

资料和技术规格可能会有更改，不作另行通知。图中所示的机器可能包括其他设备。
有关可供选装件，请与当地的卡特彼勒代理商联系。

CAT、CATERPILLAR、SAFETY.CAT.COM 及其相应的徽标、“Caterpillar Yellow”和
“Power Edge”，以及本文所使用的企业和产品标识是卡特彼勒公司的商标，
未经许可，不得使用。

CATERPILLAR®