

# D6N

Trator de Esteiras

**CATERPILLAR**<sup>®</sup>



#### **Motor**

Potência no Volante	111,8 kW	150 hp
Modelo do Motor	Caterpillar <sup>®</sup> C6.6 ACERT <sup>™</sup>	

#### **Pesos**

Peso Operacional – XL	16.668 kg	36.670 lb
Peso Operacional – LGP	17.997 kg	39.593 lb

## Características D6N

### Material rodante SystemOne™

Projetado exclusivamente pela Caterpillar para Máquinas Caterpillar®, o Material rodante SystemOne prolonga a vida útil do sistema do material rodante, melhora a confiabilidade e reduz os custos de Propriedade e de Operação.

### Posto do Operador

Um posto do operador reprojeto oferece excelente visibilidade e conforto superior. Funções padrão incluem um assento com suspensão a ar, ar condicionado, controles eletrohidráulicos, sistema avançado de monitoração e baixos níveis de som para uma operação confortável e máxima produtividade.

### Sistemas de Controle da Máquina e Condução AccuGrade™

A Opção de Preparação para AccuGrade fornece uma interface plug-and-play integrada para instalação simples, rápida e econômica dos Sistemas de Controle de Rampa AccuGrade GPS, ATS e Laser.

### Facilidade de Manutenção

Todos os componentes principais, filtros e pontos de lubrificação são facilmente acessíveis e têm projeto modular. O novo sistema de monitoração da máquina GEN III tem recursos aprimorados de diagnóstico para maior facilidade de manutenção e tempo parado mínimo.



## Índice

Direção por Diferencial.....	3
Motor.....	3
Trem de Força.....	4
Posto do Operador.....	5
Sistemas de Controle de Rampa AccuGrade™.....	6
Material Rodante SystemOne™.....	7
Lâminas e Acessórios.....	8
Pacotes Econômicos.....	9
Facilidade de Manutenção.....	10
Produto.....	10
Especificações do Trator de Esteiras D6N.....	11
Equipamento Padrão D6N.....	14
Equipamento Opcional D6N.....	15

**Projetado para exceder aos mais exigentes locais de trabalho. O D6N combina potência, componentes robustos e equilíbrio superior para proporcionar desempenho máximo nas condições de trabalho mais rigorosas. Ele mantém o material em movimento com a confiabilidade e a durabilidade que você espera das máquinas Caterpillar®.**

**O D6N tem controles eletrohidráulicos avançados que foram projetados e ajustados para atingir produtividade e desempenho máximos quando equipados com os Sistemas de Controle de Rampa AccuGrade GPS, ATS ou Laser.**

# Direção por Diferencial

Mantém a potência para ambas esteiras ao fazer uma curva.



## Sistema de Controle com Alavanca

Uma alavanca confortável fornece controle preciso de esterçamento, direção e transmissão, com:

- Mudança fácil por toque
- Raio de curva pequeno e capacidade de rotação contrária
- Mudanças de direção suaves

## Curva Estável com Direção Diferencial

Com a direção diferencial, grandes cargas da lâmina podem ser manobradas suavemente ao fazer as curvas. O operador mantém o controle preciso em inclinações, entre construções, estruturas de pontes, árvores e outros obstáculos.

- A direção diferencial vira a máquina acelerando uma esteira e desacelerando a outra, enquanto mantém a potência total para as duas.
- A modulação da direção tem ajuste fino para controle preciso.
- Independente das condições do solo, a direção é consistente pois a potência é mantida em ambas as esteiras durante a operação.

## Motor

Tecnologia de redução de emissões.

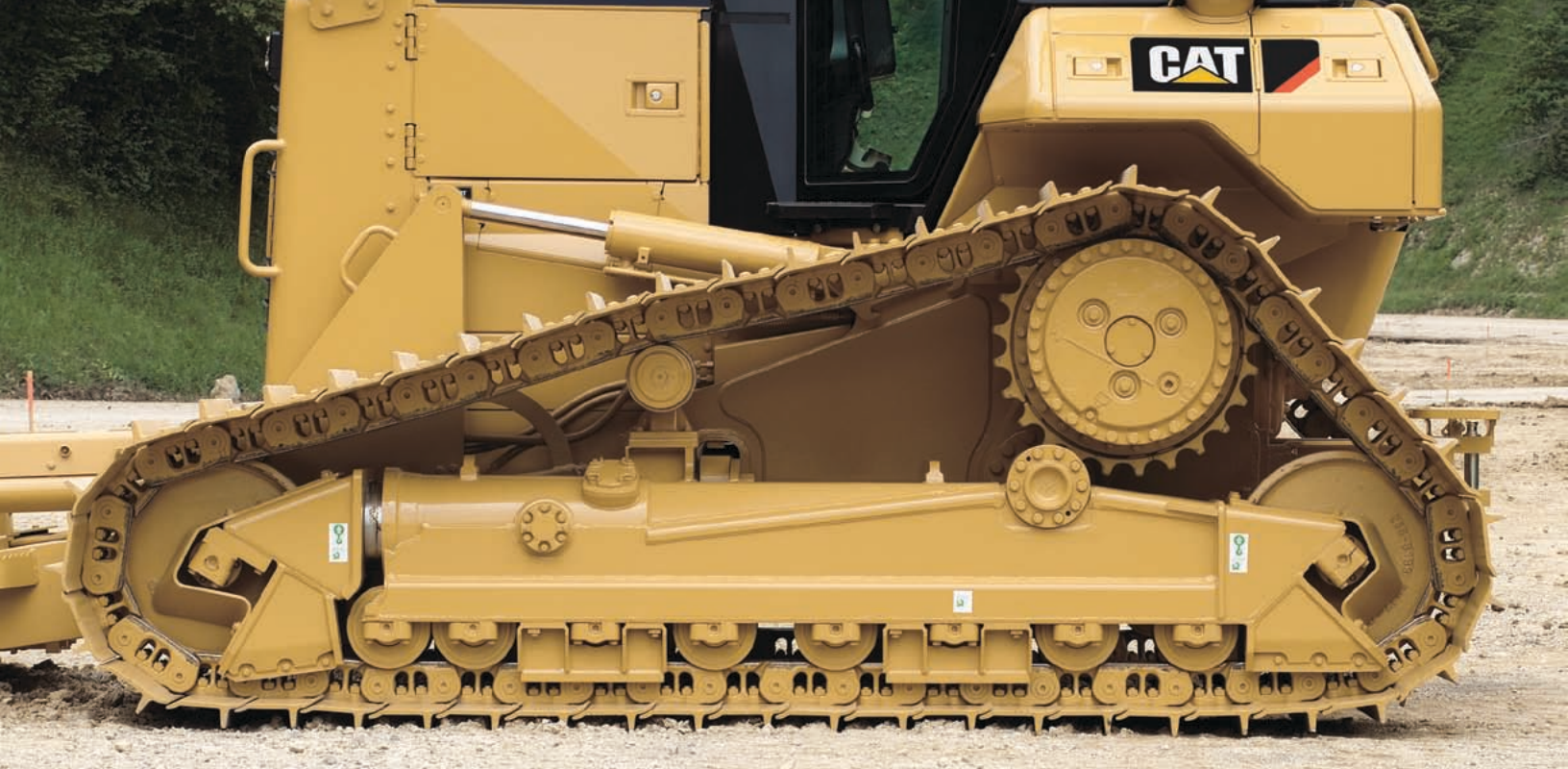
### Motor Cat® C6.6 com Tecnologia ACERT™

O motor Caterpillar® C6.6 é de cilindrada de 6,6 litros (403 pol<sup>3</sup>), seis cilindros, motor de configuração em linha equipado com o Sistema de Combustível de Trilho Comum Caterpillar (Common Rail Fuel System). Utiliza a Tecnologia ACERT, uma série de inovações de engenharia desenvolvidas pela Caterpillar, que proporciona controle eletrônico avançado, distribuição precisa de combustível e gerenciamento de ar purificado, resultando em desempenho excelente e baixas emissões. Ele atende aos requisitos de emissões de Nível 3 da EPA dos EUA, Estágio IIIA da União Europeia e Estágio 3 do MOC do Japão.

### Bomba Elétrica de Escorva de Combustível

A bomba elétrica de escorva de combustível proporciona escorva de combustível rápida e sem esforço.





# Trem de Força

Componentes duráveis e confiáveis fornecem potência suave e responsiva.

## **Programa de Múltiplas Marchas (MVP)**

O Programa de Múltiplas Velocidades Caterpillar (MVP) permite que o operador escolha entre cinco faixas de velocidades diferentes, tanto avante como à ré, aumentando a produtividade da máquina, diminuindo o consumo de combustível e reduzindo os custos operacionais.

## **Mudança Automática e Redução Automática**

A mudança automática permite que o operador selecione uma combinação de avanço e marcha à ré para mudanças de direção fáceis e eficientes. O operador pode selecionar uma combinação de quaisquer velocidades de marcha à frente e de marcha à ré ou use uma das ajustagens de fábrica. As ajustagens de mudança automática de fábrica incluem: 1.5 marcha à frente / 2.5 marcha à ré, 2.5 marcha à frente / 2.5 marcha à ré e 2.5 marcha à frente / 1.5 marcha à ré.

A redução automática permite que a transmissão faça a redução de marchas automaticamente quando forem detectados aumentos significativos de carga, garantindo desempenho máximo de trabalho da lâmina.

## **Comando Final Elevado**

- Isola os acionamentos finais das cargas de impacto para proporcionar vida prolongada do trem de força.
- Protege os dentes da roda dentada, as buchas e os acionamentos finais de detritos, materiais abrasivos e umidade.
- Proporciona funcionamento e durabilidade prolongados do acionamento final.

# Posto do Operador

Projetado com a finalidade de oferecer conforto ao operador, controle de superior qualidade e elevada produtividade.

## **Cabine**

Projetada para operação silenciosa e produtiva durante todo o turno de trabalho. Grandes painéis de vidro fornecem excelente visibilidade da lâmina, das laterais e da traseira da máquina, para operação segura e eficaz em áreas de operação com pouco espaço. O material acústico do revestimento do teto e os painéis de espuma de supressão de sons garantem operação silenciosa da máquina e o controle automático de temperatura fornece conforto sem igual ao operador.

## **Assento com Suspensão a Ar Série Comfort Caterpillar**

O Assento com Suspensão a Ar Série Comfort Caterpillar é totalmente ajustável para proporcionar máximo controle do operador, suporte e fadiga reduzida do operador.

## **Instrumentação**

O painel de instrumentos foi reprojetoado para proporcionar visibilidade e usabilidade aprimoradas. Os instrumentos fáceis de ler, as luzes de alarme e o monitor digital garantem que o operador estará sempre ciente das funções vitais da máquina.

## **Controles Eletrohidráulicos**

Novos controles eletrohidráulicos oferecem resposta rápida da direção, controle preciso da lâmina e operação confortável de baixo esforço. Eles oferecem ergonomia superior e são mais silenciosos e limpos que os controles piloto, eliminando as conexões hidráulicas na cabine.



# Sistemas de Controle de Rampa AccuGrade™

Nivelamento com maior precisão.



## Preparação para Instalar o AccuGrade Anexo

A Opção de Preparação para Acessório AccuGrade (AccuGrade ARO) fornece uma plataforma embarcada instalada em fábrica para um Sistema de Sensor de Rastreamento AccuGrade Laser, GPS ou Avançado (ATS).

Todas as alterações necessárias ao sistema elétrico, ao sistema hidráulico, à lâmina e à cabine estão incorporadas no AccuGrade ARO. Os suportes de montagem da lâmina permitem a instalação fácil nos mastros. Suportes de montagem na cabine prendem o monitor na cabine. Os pontos de ligação dentro da cabine e na dianteira da máquina facilitam a instalação de componentes eletrônicos.

## Sistema AccuGrade GPS

O Sistema de Posicionamento Global (GPS) do AccuGrade é a solução mais adequada quando o local da construção envolve contornos, em vez de planos simples ou duplos. Um sistema GPS compara a posição da lâmina com o plano do local de trabalho computadorizado em 3D e indica para operador ou para sistema hidráulico para levantar ou abaixar a lâmina com o objetivo de atingir as exigências do projeto.

## Sistema ATS AccuGrade

O Sistema ATS AccuGrade rastreia o posicionamento da lâmina e fornece capacidade de controle tridimensional para proporcionar ajuste preciso da elevação, precisão aprimorada e rastreamento dinâmico.

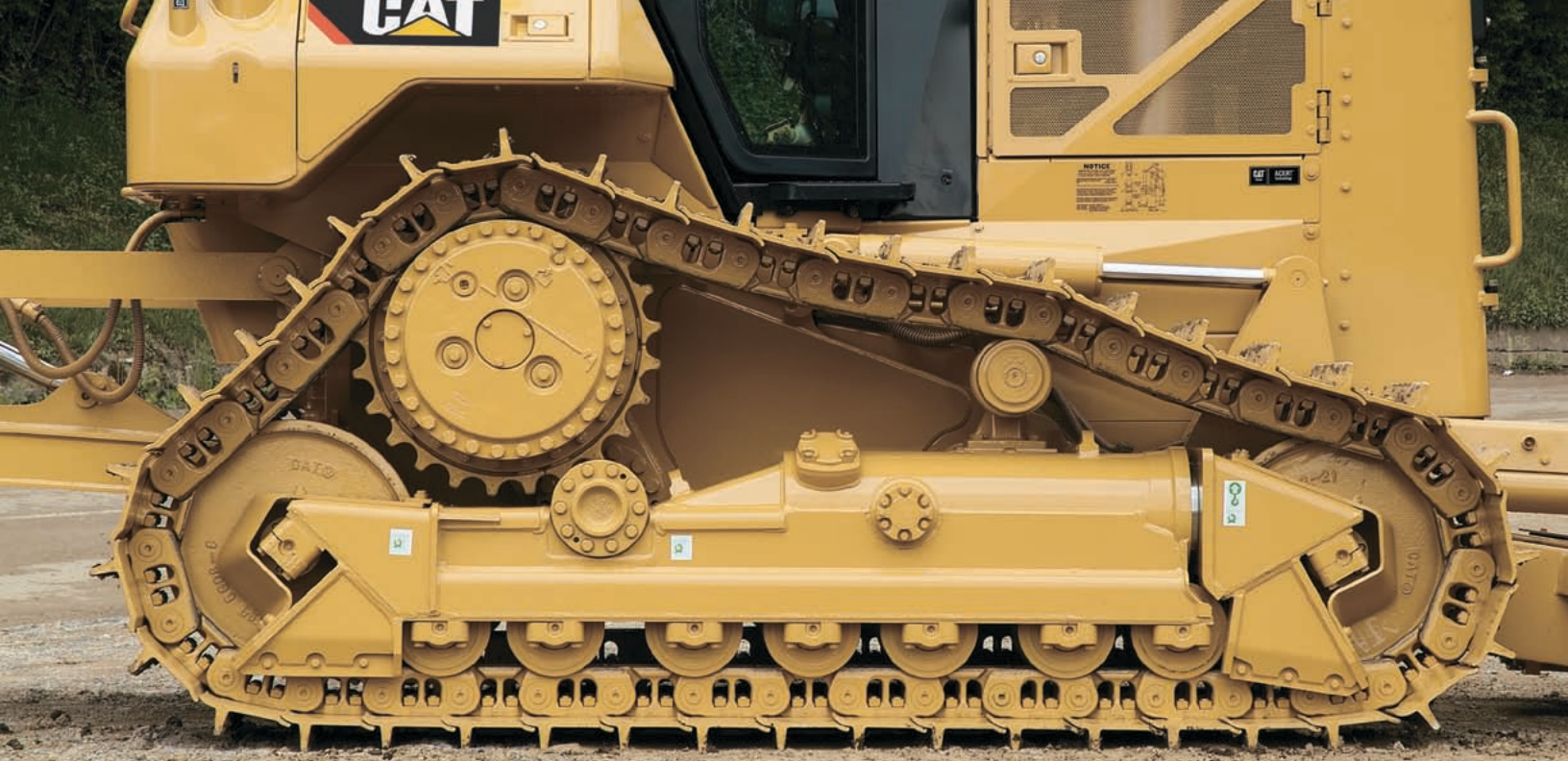
## Sistema AccuGrade a Laser

O sistema a laser é ideal para locais de nivelamento preciso com superfícies planas, de inclinação única ou dupla, tais como locais de construções industriais, comerciais e residenciais.

## Monitor AccuGrade

O monitor de cabine com indicadores de nível fáceis de ler e informações ao operador em tempo real fornece ao operador todas as informações do sistema AccuGrade. O monitor é projetado para um desempenho confiável em condições extremas de operação, incluindo choque, poeira e umidade.





# Material Rodante SystemOne™

Custos de propriedade e de operação mais baixos.

## Material Rodante SystemOne™

Exclusivamente para máquinas Caterpillar, o projeto prolonga a vida do sistema e reduz os custos operacionais.

### Arranjos de Material Rodante

Arranjo XL (Extra Longo)

- A posição dianteira da roda-guia proporciona mais esteira no solo e na parte da frente do trator. Isso proporciona excelente equilíbrio, melhor tração e controle de lâmina para nivelamento de acabamento.
- Uma longa armação de roletes de esteira oferece boa flutuação em condições de solo mole.

Arranjo LGP (Baixa Pressão no Solo)

- Projetado especificamente para condições de solo macio e esponjoso.
- Sapatas de esteira largas, uma armação de roletes mais longa e uma bitola mais larga aumentam a área de contato e reduzem a pressão no solo para excelente flutuação.

### Barra Equalizadora

A barra equalizadora fixa fornece às armações dos roletes a capacidade de oscilar para cima ou para baixo para melhor adaptar-se aos contornos do solo enquanto fornece tração máxima e conforto ao operador.

# Lâminas e Acessórios

As Ferramentas de Trabalho Caterpillar são construídas para manipular as aplicações de trabalho de lâmina mais severas.



## Lâmina de Angulação e Inclinação Hidráulica de Passo Variável (VPAT)

A lâmina VPAT dá ao operador a capacidade de ajustar hidráulicamente, da cabine, o levantamento, a angulação e a inclinação da lâmina.

- Afastamento ajustável da lâmina para um ótimo desempenho.
- Os cantos superiores da lâmina são presos para uma melhor área de visibilidade para o operador. (Somente arranjo XL).
- A armação em “C” é solidamente fixada por pinos ao chassi principal para bom controle da lâmina e elimina o movimento da lâmina causado pela oscilação da esteira ou por forças laterais.

## Lâmina Dobrável

Projetadas para facilitar o transporte sem remover a lâmina, as lâminas dobráveis reduziram a largura de transporte geral da máquina. A lâmina pode ser dobrada manualmente por uma pessoa, sem a necessidade de ferramentas, e cada lâmina dobrável está equipada com os suportes de montagem para mastros AccuGrade.

## Barra de Tração

O D6N pode ser equipado com uma barra de tração para puxar ferramentas de trabalho, como discos, compactadores, rodas cortadoras e recuperação de outros equipamentos.

## Ríper de Porta-Pontas Múltiplos

O ríper em paralelogramo de porta-pontas múltiplos permite que você escolha um, dois ou três porta-pontas dependendo das condições de trabalho. Estão disponíveis porta-pontas curvos ou retos.

## Guincho

Guinchos de velocidade lenta e padrão estão disponíveis para atender aos requisitos da aplicação.

- Controles eletrônicos integrados para as funções de embreagem e também de freio melhoram o desempenho do guincho.
- O engate da embreagem e o desengate do freio são automaticamente sincronizados para uma operação suave.
- Os componentes do guincho podem ser submetidos a manutenção com o guincho montado no trator.

Consulte o seu Revendedor Caterpillar para mais detalhes.

## Barras de Proteção do Capô para Serviços Florestais

Em aplicações de reflorestamento e de desmatamento, onde troncos e detritos podem danificar a máquina, barras de proteção adicionais estão disponíveis para o D6N. As barras de proteção ajudam a proteger contra danos os componentes fundamentais do trator, tais como: tubulações hidráulicas, coletores de escape, janelas da cabine e faróis.







# Pacotes Econômicos

Leve mais por menos.

## **Pacote de Preparação para Ríper**

Inclui sistema hidráulico, fiação e controles do ríper instalados em fábrica, em um console de controle personalizado do ríper.

## **Pacote de Preparação para Guincho**

Inclui fiação e controles do guincho instalados em fábrica, em um console de controle personalizado do guincho.

## **Pacote de Protetores para Serviço Pesado**

Inclui proteções para serviço pesado, tanto para o tanque de combustível quanto para o cárter, e uma grade do radiador de serviço pesado com venezianas, dobradiça e trava.

## **Pacote para Clima Frio**

Inclui um aquecedor do líquido arrefecedor e baterias de alta capacidade (1.400 CCA) para serviço pesado para proporcionar capacidade de partida a frio aprimorada.

## **Pacote de Manutenção**

Inclui capacidades para abastecimento rápido e troca de óleo rápida.

## **Pacote de Lâmina Semi-Universal (Cabine)**

Fabricadas para aplicações difíceis onde a penetração e o carregamento lateral da lâmina são importantes. O projeto da lâmina SU a torna excelente para penetrações agressivas em terra e para carregamento de materiais. As laterais da lâmina são projetadas para uma retenção superior de carga.

**Entre em contato com a divisão de produtos especiais para manipulação de lixo, florestal e outros requisitos específicos da aplicação.**

# Facilidade de Manutenção

Requisitos simplificados de serviço e manutenção.



## Fácil Acesso

Portas articuladas do motor proporcionam acesso fácil aos filtros de combustível secundários, aos filtros de óleo, ao tubo de abastecimento do óleo do motor, ao filtro de ar do motor e ao compressor do ar condicionado. As portas de serviço proporcionam acesso fácil à chave geral da bateria, tomadas hidráulicas, tampa de abastecimento do tanque de óleo de transmissão, tanque e baterias do lavador de para-brisa, interruptor de desligamento de emergência, módulo de controle eletrônico e filtro do dreno da caixa do sistema hidráulico. Tomadas de pressão agrupadas permitem testes e a localização e solução de problemas do sistema hidráulico rapidamente.

## Product Link

O Product Link informa automaticamente as informações da máquina, como localização, horas de funcionamento, horas do medidor de serviços, condições da máquina e alarmes de segurança. Tudo isso permite gerenciamento e manutenção da frota muito melhores.

## Sistema de Segurança da Máquina (MSS)

Um Sistema de Segurança da Máquina (MSS) opcional utiliza uma chave programável que impede roubo, vandalismo e uso não autorizado.

## Produto

Suporte que você pode contar.

**Seu revendedor Caterpillar está pronto para lhe ajudar na sua decisão de compra e em tudo que vem depois.**

- Comparações de máquinas com estimativas dos custos totais de propriedade e operação, incluindo vida útil do componente, manutenção preventiva e capacidade de produção.
- Opções de financiamento de máquinas.
- Opções de reparos e substituição de máquinas.



## Motor

Modelo do Motor	Caterpillar® C6.6 ACERT™	
Potência no Volante	111,8 kW	150 hp
Potência Líquida – Caterpillar	111,8 kW	150 hp
Potência Líquida – ISO 9249	111,8 kW	150 hp
Potência Líquida – SAE J1349	110,4 kW	148 hp
Potência Líquida – EU 80/1269	111,8 kW	150 hp
Diâmetro Interno	105 mm	4,13 pol
Curso	127 mm	4,99 pol
Cilindrada	6,6 L	402,75 pol <sup>3</sup>

- Potências nominais do motor a 2.200 rpm.
- A potência líquida divulgada é a potência disponível no volante, com o motor equipado com ventilador, purificador de ar, silenciador e alternador.
- Nenhuma queda de potência é necessária até 3.000 m (9.840 pés) de altitude; acima de 3.000 m (9.840 pés), a potência cai automaticamente.

## Transmissão

1,5 à Frente	3,1 km/h	1,93 mph
2,0 à Frente	4,6 km/h	2,86 mph
2,5 à Frente	5,7 km/h	3,54 mph
3,0 à Frente	7,5 km/h	4,66 mph
3,5 à Frente	10 km/h	6,21 mph
1,5 à Ré	3,1 km/h	1,93 mph
2,0 à Ré	5,1 km/h	3,17 mph
2,5 à Ré	6,4 km/h	4 mph
3,0 à Ré	8,6 km/h	5,34 mph
3,5 à Ré	11,6 km/h	7,21 mph
1,5 à Frente – Força da Barra de Tração	320 kN	71.939 lb
2,5 à Frente – Força da Barra de Tração	175 kN	39.341,6 lb
3,5 à Frente – Força da Barra de Tração	97 kN	21.806,5 lb

## Capacidades de Reabastecimento de Manutenção

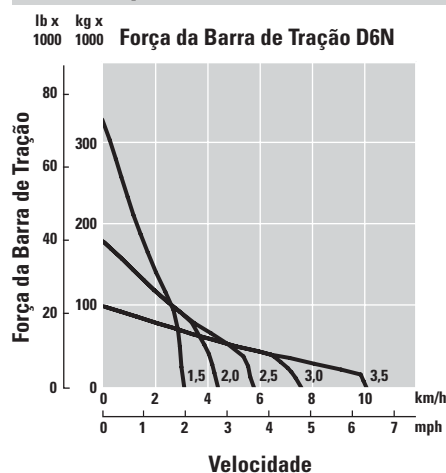
Tanque de Combustível	299 L	79 gal
Sistema de Arrefecimento	48 L	12,68 gal
Comandos Finais (cada)	8,5 L	2,25 gal
Reservatório Hidráulico	29,5 L	7,79 gal

## Pesos

Peso Operacional – XL	16.668 kg	36.670 lb
Peso Operacional – LGP	17.997 kg	39.593 lb
Peso de Embarque – XL	16.363 kg	35.999 lb
Peso de Embarque – LGP	17.692 kg	38.922 lb

- Peso operacional: Inclui EROPS, ar condicionado, luzes do caminhão VPAT, transmissão, barra de tração, cobertura do motor, sistema hidráulico de 3 válvulas, 100% do combustível e o Assento com Suspensão a Ar Série Comfort Caterpillar e operador.
- Peso de embarque: Inclui EROPS, ar condicionado, luzes do caminhão VPAT, transmissão, barra de tração, cobertura do motor, sistema hidráulico de 3 válvulas, 5% do combustível e o Assento com Suspensão a Ar Série Comfort Caterpillar.

## Sobretorque



O sistema de combustível com injeção eletrônica direta permite controlar o aumento de suprimento de combustível quando o motor volta da velocidade nominal. O resultado é um aumento de potência abaixo de seu valor nominal. A combinação de sobretorque maior e potência máxima melhora a resposta, proporciona maior força na barra de tração e maior rapidez nos ciclos das lâminas.

## Material Rodante – Padrão

Largura da Sapata – XL	610 mm	24,01 pol
Largura da Sapata – LGP	840 mm	33,07 pol
Sapatas/Lateral – XL	40	
Sapatas/Lateral – LGP	46	
Altura da Garra – XL	66 mm	2,6 pol
Altura da Garra – LGP	57 mm	2,2 pol
Bitola da Esteira – XL	1.890 mm	74,4 pol
Bitola da Esteira – LGP	2.160 mm	85,03 pol
Esteira sobre o Solo – XL	2.611 mm	102,8 pol
Esteira sobre o Solo – LGP	3.113 mm	122,56 pol
Área de Contato com o Solo – XL	3,18 m <sup>2</sup>	4.929 pol <sup>2</sup>
Área de Contato com o Solo – LGP	5,23 m <sup>2</sup>	8.107 pol <sup>2</sup>
Pressão sobre o Solo – XL	51,6 kPa	7,48 psi
Pressão sobre o Solo – LGP	52,3 kPa	7,59 psi
Pressão sobre o Solo – LGP	34,4 kPa	7,63 psi
Roletes da Esteira/Lateral – XL	7	
Roletes da Esteira/Lateral – LGP	8	

## Lâminas

Tipo de Lâmina	VPAT, SU	
XL SU – Largura da Lâmina	3.154 mm	10 pés 4 pol
XL VPAT – Capacidade da Lâmina	3,18 m <sup>3</sup>	4,16 jd <sup>3</sup>
XL VPAT – Largura da Lâmina	3.272 mm	10 pé 9 pol
XL SU – Capacidade da Lâmina	4,28 m <sup>3</sup>	5,6 jd <sup>3</sup>
LGP VPAT – Capacidade da Lâmina	3,16 m <sup>3</sup>	4,13 jd <sup>3</sup>
LGP VPAT – Largura da Lâmina	4.080 mm	13 pés 5 pol

# Especificações do Trator de Esteiras D6N

## Ríper de Porta-Pontas Múltiplos

Tipo	Paralelogramo fixo	
Número de Recessos	3	
Largura Geral da Viga	2.202 mm	86,7 pol
Seção Transversal da Viga	216 × 254 mm	8,5 × 10,0 pol
Penetração Máxima – XL	473,5 mm	18,6 pol
Penetração Máxima – LGP	359,5 mm	14,2 pol
Cada Porta-Dente Adicional	78 kg	172 lb

## Especificações do Guincho

Modelo do Guincho	PA55	
Peso*	1.276,5 kg	2.814 lb
Capacidade de Óleo	74 L	19,55 gal
Comprimento do Guincho e do Suporte	1.145 mm	45,1 pol
Largura da Caixa do Guincho	975 mm	38,4 pol
Diâmetro do Tambor	254 mm	10 pol
Largura do Tambor	315 mm	12,4 pol
Diâmetro do Flange	504 mm	19,8 pol
Capacidade do Tambor – 2 mm (0,88 pol)	88 m	288 pés 9 pol

- Há guinchos de velocidade lenta e padrão disponíveis.

\* Peso: Inclui bomba, controles do operador, óleo, suportes de montagem e espaçadores.

## Padrões

Estrutura Protetora Contra Capotagem (ROPS)/  
Estrutura Protetora contra Queda de Objetos (FOPS)

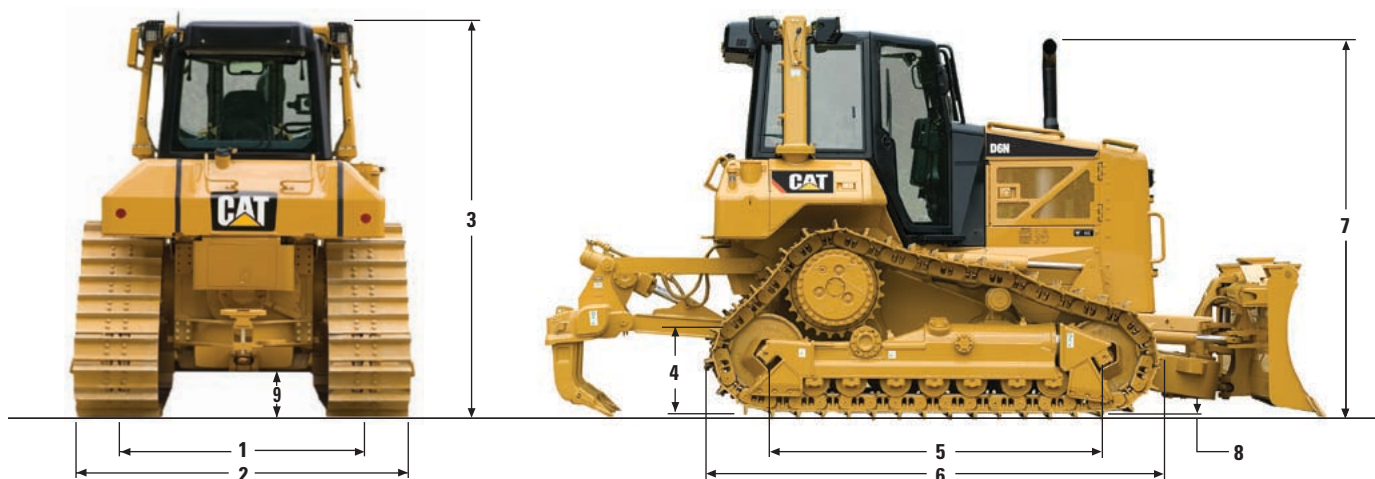
Freios

Cabine

- A ROPS (Estrutura Protetora Contra Capotagem) oferecida pela Caterpillar para a máquina atende aos critérios de ROPS da SAE J1040 MAI94, ISO 3471:1994 e critérios DLV SAE J397B, ISO 3164:1995.
- A FOPS (Estrutura Protetora contra Queda de Objetos) atende aos critérios da SAE J/ISO 3449 ABR98 Nível II, ISO 3449:1992 Nível II e critério DLV SAE J397B, ISO 3164:1995.
- Os freios atendem à norma ISO 10265:1998.
- O nível de exposição do operador ao ruído Leq (nível de pressão sonora equivalente), medido de acordo com os procedimentos do ciclo de trabalho especificados na norma ANSI/SAE J1166 OUT98 é de 83 dB(A), para a cabine oferecida pela Caterpillar, quando corretamente instalada e mantida, e testada com as portas e vidros fechados.
- A exposição sonora do operador medida de acordo com os procedimentos especificados na ISO6394:2008 é 77 dB(A) para a cabine oferecida pela Caterpillar, quando devidamente instalada e mantida e testada com as portas e janelas fechadas.
- Recomenda-se proteção auricular em operações com a cabine e compartimento do operador abertos (sem a manutenção adequada ou com as portas ou os vidros abertos) por períodos prolongados ou em ambientes ruidosos.
- O nível de pressão sonora externa para a máquina padrão, medido a uma distância de 15 m, de acordo com os procedimentos de teste especificados na norma SAE J88 FEB 06, em operação com marcha intermediária, é de 81 dB(A).
- O nível registrado da potência de som é 110 dB(A) medido de acordo com o procedimento de teste dinâmico e condições especificadas no 2000/14/EC.

## Dimensões

(aproximado)



### Dimensões do Trator

	XL		LGP	
<b>1</b> Bitola da esteira	1.890 mm	74,4 pol	2.160 mm	85 pol
<b>2</b> Largura do Trator				
Com os seguintes acessórios:				
Sapatas padrão sem lâmina	2.500 mm	98,4 pol	3.000 mm	118 pol
Sapatas estreitas sem lâmina	2.450 mm	96,5 pol	2.870 mm	113 pol
Sapatas padrão com lâmina VPAT totalmente angulada	2.972 mm	117 pol	3.706 mm	146 pol
<b>3</b> Altura da máquina a partir da ponta da garra:				
Com os seguintes equipamentos:				
Toldo de segurança ROPS	3.040 mm	119,7 pol	3.144 mm	123,8 pol
Cabine de segurança ROPS	3.095 mm	121,9 pol	3.200 mm	126 pol
<b>4</b> Altura da barra de tração (centro do garfo)				
Do lado do solo das sapatas	595 mm	22,2 pol	710 mm	28 pol
<b>5</b> Comprimento da esteira sobre o solo	2.611 mm	102,8 pol	3.113 mm	122,56 pol
<b>6</b> Comprimento do trator básico (com barra de tração)	3.740 mm	147,2 pol	4.165 mm	164 pol
Com os seguintes acessórios, adicione ao comprimento do trator básico:				
Ríper	1.026 mm	40,4 pol	1.026 mm	40,4 pol
Guincho PA55	381 mm	15 pol	381 mm	15 pol
Lâminas VPAT retas	1.163 mm	45,8 pol	1.204 mm	47,4 pol
Lâmina VPAT angulada a 25°	1.787 mm	70,4 pol	2.125 mm	83,7 pol
Lâmina SU	1.417 mm	55,8 pol		–
<b>7</b> Altura acima da combinação, a partir da ponta da garra	2.979 mm	117,3 pol	3.083 mm	121,4 pol
<b>8</b> Altura da garra	66 mm	2,6 pol	57 mm	2,2 pol
<b>9</b> Altura livre do lado do solo das sapatas (de acordo com a SAE J1234)	394 mm	15,5 pol	507 mm	20,0 pol

# Equipamento Padrão D6N

Os equipamentos padrão podem variar. Consulte o seu revendedor Caterpillar para mais detalhes.

## SISTEMA ELÉTRICO

Buzina  
Horômetro  
Alarme, marcha à ré  
Conversor de 12 volts, 10 amperes  
Conector para diagnósticos  
Baterias Classe 950 CCA  
Luzes integradas (4 dianteiras, 2 traseiras) com tela de proteção  
Alternador sem escovas HD de 95 A (24 V)  
Motor de arranque elétrico de 24 V  
**AMBIENTE DO OPERADOR**  
Cabine de segurança ROPS/FOPS com ar condicionado integrado  
Assento, suspensão a ar com tecido para a cabine  
Cinto de segurança, retrátil 76 mm (3 pol)  
Apoio de braço ajustável  
Descanso para pés para trabalhos de inclinação  
Módulo de cinco indicadores (líquido arrefecedor do motor, óleo da transmissão, óleo hidráulico, nível de combustível e monitor de rotação do motor/marcha)  
Limitador de marcha programável eletronicamente  
Indicador de serviço eletrônico do purificador de ar do motor  
Indicador de serviço eletrônico do sensor de água no combustível  
Controle eletrohidráulico do implemento  
Controle eletrohidráulico de direção diferencial da barra do revolvedor  
Preparado para o Product Link  
Duas tomadas de energia 12V  
Preparação para rádio de 12 V (plug and play)  
Compartimento de Armazenagem  
Porta-copos  
Cabide  
Espelho retrovisor

## TREM DE FORÇA

Motor a diesel Caterpillar C6.6 ACERT com sistema de combustível de Trilho Comum Caterpillar, Módulo de Controle Eletrônico ADEM A4 e pós-arrefecimento ar-ar  
Correia em V com vários sulcos única com tensor automático da correia  
Auxiliar de partida com injeção de éter  
Capacidade de operação em 3.000 m de altitude sem queda de potência  
Ventilador, comando direto  
Sistema de arrefecimento com placa de barras de alumínio (radiador, trem de força, pós-arrefecedor)  
Arrefecedor de óleo de tubo aletado de aço (direção diferencial)  
Purificador de ar com pré-purificador integrado, ejetor de pó automático e admissão de ar sob o capô  
Bomba da escorva de combustível elétrica com separador de combustível/água integrado  
Função de desaceleração do motor (chave de alternância e controle de velocidade do motor a pedal)  
Servotransmissão planetária de 3 velocidades com conversor de torque  
Sistema MVP: Funcionalidade de velocidades múltiplas proporcionando 5 seleções discretas de velocidade efetiva e aprimoramentos do controle eletrônico para o sistema de transmissão/motor  
Mudança controlada do acelerador com compensação automática de carga, redução de marcha automática selecionável e controle de redução da transmissão  
Mudança automática (1.5F – 2.5R, 2.5F – 2.5R)  
Direção diferencial selecionável  
**SISTEMA HIDRÁULICO**  
Sistema hidráulico com três válvulas para dôzer VPAT  
Sistema hidráulico com sensor de carga

## MATERIAL RODANTE

Material rodante SystemOne™  
Roda-guia com pista central  
Roletes (7 XL e 8 LGP) e rodas-guia de esteira lubrificadas por todo o tempo de vida útil  
Roletes superiores  
Esteiras de 40 seções, 610 mm (24") de Serviço Pesado (ES) para XL  
Esteiras de 46 seções, 840 mm (33") de Serviço Moderado (MS) para LGP  
Ajustadores hidráulicos das esteiras  
Proteções de guia da esteira dianteira e traseira de Serviço Moderado (MS) para LGP  
Segmentos substituíveis do aro da roda motriz  
**OUTROS EQUIPAMENTOS DE SÉRIE**  
Armação "C", cilindros (VPAT) e linhas  
Intervalos de serviço prolongados (500 h do motor, 1.000 h do trem de força)  
Protetor de cárter  
Drenos ecológicos (motor, trem de força e óleo hidráulico)  
Aberturas para amostragem de óleo programada (motor, trem de força, sistema hidráulico e líquido arrefecedor do motor)  
Abertura de amostragem de líquido arrefecedor  
Tomadas de pressão remotas com fixação centralizada para facilitar acesso e diagnóstico  
Filtro de óleo de implemento  
Dispositivo dianteiro para tração  
Grade do radiador articulada, com venezianas  
Coberturas de motor com trava  
Barra de tração rígida  
Capacidade de operação a altitude de 3.000 metros sem queda de potência  
**ANTICONGELANTE**  
Líquido arrefecedor de vida útil prolongada (-37° C/-35° F)  
Caterpillar HYDO Advanced 10

Os equipamentos opcionais podem variar. Consulte o seu revendedor Caterpillar para mais detalhes.

## SISTEMA ELÉTRICO

Luz de alerta rotativa

## PROTETORES

Protetor, tubulações dianteiras

Protetor, guia da esteira, MS

Protetor, guia da esteira, centro, XL

Guia/Protetor da esteira, HD

Tela protetora da cabine

Tela protetora do toldo

## TREM DE FORÇA

Grade com jateamento de areia

Ventilador, acionamento direto, reversível

Pré-purificador, turbina com tela

Radiador, resistente à sujeira

## MATERIAL RODANTE

PARES DE ESTEIRAS, XL (40 seções)

Esteira, 560 mm (22"), ES, XL

Esteira, 610 mm (24"), MS, XL

Esteira, 610 mm (24"), ES, Orifício Central, XL

PARES DE ESTEIRAS, LGP (46 seções)

Esteira, 840 mm (33") ES, LGP

Esteira, 860 mm (34") ES, LGP

## AMBIENTE DO OPERADOR

Toldo, aquecido

Sistema de segurança da máquina

## SISTEMA HIDRÁULICO

Óleo hidráulico biodegradável

## LÂMINAS

Lâmina, VPAT, preparada para AccuGrade, XL

Lâmina, VPAT, preparada para AccuGrade, LGP

Lâmina, preparada para AccuGrade,

Dobrável, XL

Lâmina, preparada para AccuGrade,

Dobrável, LGP

Lâmina, AccuGrade Dobrável de Acabamento

Final VPAT XL

## ACESSÓRIO TRASEIRO

Preparo do guincho

Ríper com porta-pontas múltiplos

Dentes, ríper com porta-ponta curvo

## CONTROLE E ORIENTAÇÃO DA MÁQUINA

Instalação, Cabine/Toldo preparado para AccuGrade

## OUTROS ACESSÓRIOS

Supressão de ruído, externo

Portas, motor, SU

Tampa do motor, SU

Tampa do motor perfurada, SU

Tampa do motor perfurada, VPAT

Filtro de Realocação do PTO

## ANTICONGELANTE

Líquido arrefecedor, vida prolongada, -50° C (-58° F)

## ARRANJOS ESPECIAIS

Arranjo florestal, XL/LGP

Arranjos de manipulação de lixo XL/LGP

## ACESSÓRIOS INSTALADOS EM CAMPO

Gancho PA 55 com velocidade lenta e padrão

Rádio, 12 V, AM/FM, CD e MP3

## PACOTES ECONÔMICOS DO D6N

Pacote de Preparação para Ríper

Sistema Hidráulico, 4 Válvulas (6VPAT)

Tampa – Console (Cabine – Controle do Ríper)

Pacote de Preparação para Guincho

Trator Preparado para Guincho

Tampa – Console (Cabine – Controle do Guincho)

Pacote de Manutenção

Tanque – Preparação para Reabastecimento

Rápido de Combustível

Troca de Óleo Rápida – Motor

Pacote para Clima Frio – 120 V

Aquecedor – Líquido Arrefecedor do Motor (120 V)

Bateria para Serviço Pesado

Pacote para Clima Frio – 240 V

Aquecedor – Líquido Arrefecedor do Motor (240 V)

Bateria para Serviço Pesado

Pacote de Protetores para Serviço Pesado

Protetor – Cárter do Motor HD

Protetor – Tanque de Combustível

Grade – Venezianas Frontais HD

Pacote de Proteção – Cabine

Tela – Protetora (Cabine)

Barras de Proteção – Montadas na Cabine

Pacote de Proteção – Toldo

Tela – Protetora (Toldo)

Barras de Proteção – Montadas no Toldo

Pacote Florestal/Exploração

Ventilador – Reversível (Acionamento Direto)

Gp Teto – Florestal

Ar Florestal – Completo

Pacote de Acabamento Final 6VPAT XL

Armação “C” – LGP

Ar Acabamento Final – XL

AccuGrade ARO (Cabine)

Pacote de Acabamento Final Dobrável 6VPAT LGP

Ar Acabamento Final – LGP

AccuGrade ARO (Cabine)

Pacote de Controle Duplo – Cabine

Controle Duplo, Cabine

Console da Tampa, Controle Duplo

Trator, Preparado para Guincho

SISTEMA HIDRÁULICO,  
4 VÁLVULAS, 6VPAT

Pacote de Controle Duplo – Toldo

Controle Duplo, Toldo

Trator, Preparado para Guincho

SISTEMA HIDRÁULICO,  
4 VÁLVULAS, 6VPAT

Pacote SU – Cabine

Bulldozer 6 SU Completo

Sistema Hidráulico, 4 Válvulas SU

Console da Tampa, Ríper

# Trator de Esteiras D6N

Para informações mais completas sobre produtos da Caterpillar, serviços de revendedores e soluções do setor, visite o nosso site [www.cat.com](http://www.cat.com)

© 2009 Caterpillar Inc.

Todos os direitos reservados

Os materiais e especificações estão sujeitos a alterações sem aviso prévio. As máquinas apresentadas podem conter equipamentos adicionais. Consulte o seu revendedor Caterpillar sobre as opções disponíveis.

CAT, CATERPILLAR, SAFETY.CAT.COM, seus respectivos logotipos, "Caterpillar Yellow" e a identidade visual POWER EDGE, assim como a identidade corporativa e de produtos aqui utilizadas, são marcas registradas da Caterpillar e não podem ser utilizadas sem autorização.

APHQ6026-02 (05-2009)  
Substitui o AEHQ6026-01

 **CATERPILLAR®**