



Caterpillar®

236B Série 2

MINICARREGADEIRA

CARACTERÍSTICAS:

A Minicarregadeira 236B Série 2 Cat®, com seu projeto de elevação radial, oferece excelente desempenho em escavações, com excepcional potência da barra de tração. A 236B Série 2 tem as seguintes características:

- **Compartimento do operador ergonômico** com controles joystick operados por piloto fáceis de usar, para redução da fadiga do operador e maior produtividade.
- **O trem de força de alto desempenho** fornece alta potência do motor e torque, permitindo a operação com aceleração parcial, para níveis de ruído mais baixos e menor consumo de combustível.

- **O sistema hidráulico avançado** foi projetado para potência e confiabilidade máximas.
- **A fácil manutenção de rotina** ajuda a reduzir o tempo de máquina parada, para maior produtividade.
- **Uma ampla faixa de ferramentas de trabalho Cat®** tornam a Minicarregadeira Cat a máquina mais versátil na obra.

Especificações

Motor

Motor modelo	Cat® 3044C DIT	
Potência bruta – SAE J1995	54 kW	73 HP
Potência Líquida – SAE 1349	52 kW	70 HP
Cilindrada	3,3 L	201 pol ³
Curso	120 mm	4,7 pol
Diâmetro interno	94 mm	3,7 pol

Peso

Peso operacional	3.178 kg	7.007 lb
------------------	----------	----------

Trem de Força

Velocidade de percurso (Avante ou Marcha a ré):		
Uma marcha	12,1 km/h	7,5 mph
Opção de duas marchas	18,6 km/h	11,6 mph

Sistema hidráulico

Fluxo hidráulico – padrão:		
Pressão hidráulica da carregadeira	23.000 kPa	3.335 lb/pol ²
Fluxo hidráulico da carregadeira	83 L/min	22 gal/min
Potência hidráulica	31,9 kW	42,8 HP

Especificações de operação

Capacidade nominal de operação	884 kg	1.950 lb
Capacidade nominal de operação com contrapeso opcional	929 kg	2.050 lb
Carga limite de equilíbrio	1.814 kg	4.000 lb
Força de desagregação, cilindro de inclinação	2.487 kg	5.484 lb

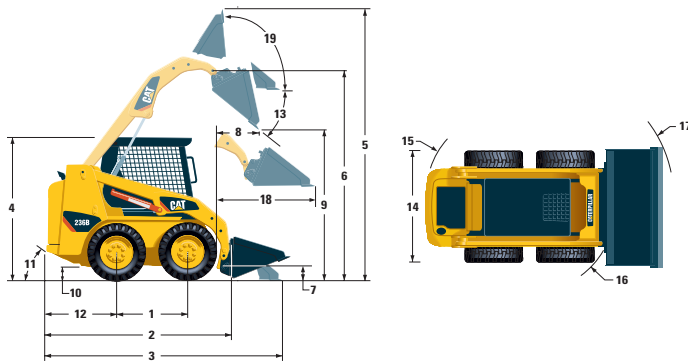
Cabine

ROPS	SAE J1040 MAI094, ISO 3471:1994
FOPS	SAEJ/ISO 3449 ABR98 Nível I, ISO 3449:1992 Nível I
FOPS Nível II	SAEJ/ISO 3449 ABR98 Nível II, ISO 3449:1992 Nível II (opcional)

Capacidades de reabastecimento de manutenção

Caixa de corrente, cada lado	7 L	1,8 gal
Sistema de arrefecimento	10 L	2,6 gal
Cárter do motor	10 L	2,6 gal
Tanque de combustível	90 L	23,8 gal
Sistema hidráulico	52 L	13,7 gal
Tanque hidráulico	35 L	9,2 gal

Minicarregadeira 236B Série 2



Dimensões

1	Distância entre eixos	1.134 mm	45 pol
2	Comprimento sem a caçamba	2.800 mm	110 pol
3	Comprimento com a caçamba no solo	3.515 mm	138 pol
4	Altura até o topo da cabine	2.092 mm	82 pol
5	Altura total máxima	3.965 mm	156 pol
6	Altura do pino da caçamba no levantamento máx.	3.099 mm	122 pol
7	Altura do pino da caçamba na posição de transporte	257 mm	10 pol
8	Alcance no levantamento e despejo máx.	541 mm	21 pol
9	Altura livre no levantamento e despejo máx.	2.398 mm	94 pol
10	Altura livre sobre o solo	235 mm	9,3 pol
11	Ângulo de saída	28°	
12	Projeção do pára-choque atrás do eixo traseiro	1.038 mm	41 pol
13	Ângulo de descarga máximo	40°	
14	Largura do veículo sobre pneus	1.676 mm	66 pol
15	Raio de giro a partir do centro – traseira da máquina	1.623 mm	64 pol
16	Raio de giro a partir do centro – acoplador	1.318 mm	52 pol
17	Raio de giro a partir do centro – caçamba	2.097 mm	83 pol
18	Alcance máx. c/braços paralelos ao solo	1.357 mm	53 pol
19	Ângulo de retroinclinação com altura máx	97,4°	

EQUIPAMENTOS OBRIGATORIOS

- Acoplador rápido, mecânico ou hidráulico
- Cinto de segurança, 50 mm (2 pol) ou 75 mm (3 pol)

PACOTE DE CONFORTO (deve-se selecionar um dos seguintes)

- ROPS aberta (C0): Assento estático
- ROPS aberta (C1): Assento de suspensão amortecida, porta-copos
- ROPS fechada (C2): C1 + Aquecedor, porta da cabine, vidros laterais, barreira de proteção contra detritos na cabine
- ROPS fechada (C3): C2 + Ar condicionado

PACOTE DE CONTROLE (deve-se selecionar um dos seguintes)

- Pacote de controle 1: Ligar/Desligar funções básicas do sistema hidráulico
- Pacote de controle 2: Sistema hidráulico auxiliar proporcional de luxo 1 marcha
- Pacote de controle 3: Sistema hidráulico auxiliar proporcional de luxo 2 marchas

EQUIPAMENTOS PADRÃO

SISTEMA ELÉTRICO

- 12 Sistema elétrico de 12 Volts
- Alternador de 90 ampères
- Chave Interruptora de Partida
- Luzes: Iluminação traseira dos medidores, duas luzes traseiras, dois faróis de halogênio dianteiros e traseiros, luz do teto

AMBIENTE DO OPERADOR

- Indicadores: Marcador de nível de combustível, marcador de horas de serviço
- Indicadores do Sistema de Alarme: Restrição do filtro de ar, saída do alternador, apoio de assento elevado/operador fora do assento, temperatura do líquido arrefecedor do motor, pressão do óleo do motor, ativação da vela de aquecimento, restrição do filtro hidráulico, temperatura do óleo hidráulico, freio de estacionamento engatado
- Assento de vinil
- Descanso de Braço com Contorno Ergonômico de Empuxo
- Sistema de Travamento de Controle, quando o operador sai do assento ou o descanso do braço é levantado: Desativação do sistema hidráulico, desativação da transmissão hidrostática, engate do freio de estacionamento
- ROPS da Cabine, Abrir, Inclinável para Cima
- Estrutura Protetora Contra a Queda de Objetos (FOPS), Nível I
- Vidros Superior e Traseiro
- Revestimento do teto, de luxo
- Tapete
- Espelho Retrovisor Interno
- 12 Tomada de Força de 12 Volts
- Buzina
- Alarme de Marcha à Ré

TREM DE FORÇA

- Motor Diesel Cat® 3044C DIT Compatível com Nível 2
- Purificador de ar, elemento duplo, vedador radial
- S-O-S™ Válvulas de Amostragem do Óleo do Motor e do Óleo Hidráulico
- Filtros: Rosqueados, hidráulicos
- Filtros: Tipo baioneta, separador de água e combustível
- Radiador de Inclinação para Cima/Arrefecedor de Óleo Hidráulico
- Silenciador, Padrão
- Freios de Estacionamento, Múltiplos Discos, Arrefecidos a Óleo, Desengate Hidráulico, Engate por Mola
- Transmissão hidrostática
- Comando das Correntes das Quatro Rodas

OUTROS

- Tampa do motor, trancável
- Anticongelante de vida útil prolongada -36° C (-33° F)
- Pontos de Amarração da Máquina (4)
- Suporte, Braço de levantamento
- Visor de Nível do Óleo Hidráulico
- Visor de Nível do Líquido Arrefecedor do Radiador
- Radiador, garrafa de expansão
- Cat® Mangueira ToughGuard™
- Fluxo Contínuo, Hidráulico, Auxiliar
- Desconexão Rápida de Face Chata, Aplicações Pesadas
- Anel "D" bipartido para encaminhar as mangueiras da ferramenta de trabalho ao longo do braço de levantamento esquerdo
- Tomada Elétrica, Pisca-alerta
- Limpeza do Protetor do Motor

ACESSÓRIOS OPCIONAIS

- Contrapeso, aumenta a capacidade nominal de operação para 45 kg (100 lb)
- Pisca-alerta, giratório
- Aquecedor do bloco do motor – 120V ou 240V
- Óleo hidráulico, operação fria
- Pintura personalizada
- Bateria para serviço pesado, 850 CCA

Para informações mais completas sobre os produtos da Caterpillar, serviços de revendedores e soluções do setor, visite nosso site www.cat.com

© 2007 Caterpillar

Todos os direitos reservados

Impresso nos EUA

Os materiais e as especificações estão sujeitos a alterações sem aviso prévio. As máquinas indicadas nas imagens podem estar equipadas com equipamento adicional. Consulte o seu revendedor da Caterpillar para conhecer as opções disponíveis.

CAT, CATERPILLAR, seus respectivos logotipos e "Amarelo Caterpillar", assim como o conjunto-imagem POWER EDGE e a identidade corporativa e de produtos aqui utilizada são marcas registradas da Caterpillar e não podem ser utilizadas sem autorização.

APHQ5897 (6-07)

(Tradução: 12-07)

CATERPILLAR®