



Cat® 216B 系列 2

滑移转向装载机

特性:

Cat® 216B 系列 2 型滑移转向装载机采用径向提升设计，具有卓越的挖掘性能和出色的牵引力。

216B 系列 2 型的特性如下:

- 人性化设计的操作台采用易于使用的、先导操控的操纵手柄控制装置，从而降低操作员的疲劳度，并提高生产效率。
- 高性能动力传动系提供更高的发动机马力和扭矩，实现部分油门作业，以降低噪声等级和燃油消耗。

- 先进的液压系统可实现最佳功率和可靠性。
- 简易的日常保养有助于减少机器的停机时间，从而提高生产效率。
- 性能多样化的 Cat® 作业机具使得卡特彼勒滑移转向装载机成为作业现场最通用的机器。

技术参数

发动机

| | | |
|---------------|------------|---------------------|
| 发动机型号 | Cat® 3024C | |
| 总功率 SAE J1995 | 39 kW | 52 hp |
| 净功率 SAE J1349 | 37 kW | 49 hp |
| 排量 | 2.2 L | 134 in ³ |
| 行程 | 100 mm | 3.9 in |
| 缸径 | 84 mm | 3.3 in |

重量

| | | |
|------|---------|----------|
| 工作重量 | 2581 kg | 5,609 lb |
|------|---------|----------|

动力传动系

| | | |
|-------------|-----------|---------|
| 行驶速度（前进或后退） | 11.3 km/h | 7.0 mph |
|-------------|-----------|---------|

液压系统

| | | |
|------------|------------|--------------|
| 液压流量 — 标准: | | |
| 装载机液压压力 | 23 000 kPa | 3,335 psi |
| 装载机液压流量 | 60 L/min | 15.6 gal/min |
| 液压功率 | 22.7 kW | 30.4 hp |

操作技术参数

| | | |
|---------------|---------|----------|
| 额定工作容量 | 635 kg | 1,400 lb |
| 配有选装配重的额定工作容量 | 680 kg | 1,500 lb |
| 倾翻载荷 | 1270 kg | 2,800 lb |
| 倾斜油缸掘起力 | 1852 kg | 4,083 lb |

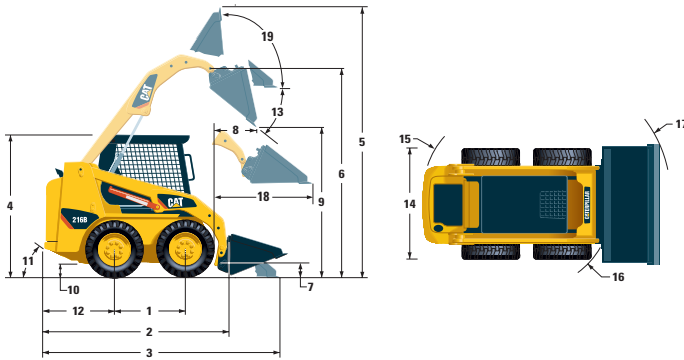
驾驶室

| | |
|---------------------|--|
| 防翻滚保护装置 (ROPS) | SAE J1040 94 年 5 月, ISO 3471:1994 |
| 防落物保护装置 (FOPS) | SAEJ/ISO 3449 98 年 4 月 I 级, ISO 3449:1992 I 级 |
| 防落物保护装置 (FOPS) II 级 | SAEJ/ISO 3449 98 年 4 月 II 级, ISO 3449:1992 II 级 (可选) |

维修加注容量

| | | |
|---------|------|----------|
| 链传动箱，每侧 | 6 L | 1.6 gal |
| 冷却系统 | 10 L | 2.6 gal |
| 发动机曲轴箱 | 10 L | 2.6 gal |
| 燃油箱 | 58 L | 15.4 gal |
| 液压系统 | 55 L | 14.5 gal |
| 液压油箱 | 35 L | 9.2 gal |

216B 系列 2 型滑移转向装载机



尺寸

| | | |
|---------------------|---------|---------|
| 1 轴距 | 986 mm | 39 in |
| 2 不带铲斗长度 | 2519 mm | 99 in |
| 3 带铲斗在地面上长度 | 3233 mm | 127 in |
| 4 至驾驶室顶部的高度 | 1950 mm | 77 in |
| 5 最大总高度 | 3709 mm | 146 in |
| 6 最大提升位置时的铲斗销高度 | 2854 mm | 112 in |
| 7 在运载位置时的铲斗销高度 | 239 mm | 9.3 in |
| 8 最大提升和卸载时的伸出距离 | 505 mm | 20 in |
| 9 最大提升和卸载时的间隙 | 2169 mm | 85 in |
| 10 离地间隙 | 195 mm | 8 in |
| 11 离去角 | 26° | |
| 12 伸出在后轮轴后面的保险杠 | 967 mm | 38 in |
| 13 最大卸载角 | 40° | |
| 14 轮胎外侧之间的车辆宽度 | 1525 mm | 60 in |
| 15 从中心至机器后部的转弯半径 | 1485 mm | 58.5 in |
| 16 从中心至连接器的转弯半径 | 1199 mm | 47.2 in |
| 17 从中心至铲斗的转弯半径 | 1940 mm | 76.4 in |
| 18 提升臂平行于地面时的最大伸出距离 | 1280 mm | 50.4 in |
| 19 在最大高度的后倾角度 | 96.7° | |

必须安装的设备

- 机械或液压式快速连接器
- 座椅安全带，50 mm (2 in) 或 75 mm (3 in)

舒适性组件 (必须选择下列之一)

- 敞开放式防滚翻保护装置 (C0): 固定式座椅
- 敞开放式防滚翻保护装置 (C1): 悬挂式座椅、杯架
- 密闭式防滚翻保护装置 (C2): C1 + 加热器、驾驶室门、侧窗、驾驶室碎屑屏蔽

控制组件 (必须选择下列之一)

- 控制组件 1: 开关式辅助液压基本组件
- 控制组件 2: 成比例式高级辅助液压装置

标准设备

电气系统

- 12 伏电气系统
- 65 安培交流发电机
- 点火钥匙启动/停止开关
- 照明灯: 仪表背光灯、两个后尾灯、两个可调前后卤素灯、顶灯

操作员环境

- 仪表: 燃油油位, 小时计
- 操作员警告系统指示器: 空气滤清器阻塞、交流发电机输出、扶手升起/操作员在座椅外、发动机冷却液温度、发动机机油压力、预热塞启用、液压滤清器阻塞、液压油温度、停放制动接合
- 乙烯基座椅
- 人性化设计的下拉式仿形座椅扶手
- 控制装置互锁系统, 当操作员离开座椅或座椅扶手升起时: 液压系统禁用、静液压变速箱禁用、停车制动接合
- 配备上翻开放式防滚翻保护装置的驾驶室
- 防落物保护装置 (FOPS), I 级
- 顶窗和后窗
- 高级头枕衬套
- 地板垫
- 内部后视镜
- 12 伏电气插座
- 喇叭
- 倒车警报器

动力传动系

- 符合 Tier 2 标准的 Cat® 3024C 柴油发动机
- 空气滤清器、双滤芯、径向密封
- S-O-SSM 取样阀, 发动机机油和液压油
- 滤清器: 旋装式, 液压
- 滤清器: 卡口式, 油水分离器
- 上翻散热器/液压油冷却器
- 标准消音器
- 弹簧加压、液压松放、湿式多片盘式停车制动器
- 静液压变速箱
- 四轮链条驱动

其它

- 发动机罩可以上锁
- 长效防冻液, -36° C (-33° F)
- 机器系紧点 (4)
- 提升臂支架
- 液压油位目测计
- 散热器液面目测计
- 散热器膨胀罐
- Cat® ToughGuard™ 软管
- 连续流量辅助液压装置
- 重载平面快速分离器
- 将作业机具软管沿左提升臂侧布置的分开式 D 形圈
- 电气插口, 信号灯
- 机腹清洗盘

选装附件

- 配重, 提高额定工作容量 45 kg (100 lb)
- 旋转信号灯
- 发动机缸体加热器 — 120V 或 240V
- 低温工作液压油
- 自定义喷漆
- 重载蓄电池, 850 CCA

有关卡特彼勒产品、代理商服务和行业解决方案的更全面信息, 请访问我们的网站 www.cat.com

ACHQ5895-01 (7-07) (翻译: 12-07)

© 2007 卡特彼勒
版权所有
美国印制

资料和技术参数如有更改, 恕不另行通知。图中所示的机器可能包括附加设备。关于可供选购的附件, 请与当地的卡特彼勒代理商联系。

CAT、CATERPILLAR 及其相应的徽标和“Caterpillar Yellow” (卡特彼勒黄色)、“POWER EDGE”商业外观以及本文档所使用的企业和产品标识都是卡特彼勒公司的注册商标, 未经许可, 不得使用。

CATERPILLAR®