



Cat[®] 216B Baureihe 3

KOMPAKTLADER

MERKMALE:

Der Cat[®]-Kompaktlader 216B Serie 3 bietet mit seiner Radialhubvorrichtung ausgezeichnete Grableistung bei hervorragender Zugkraft.

Der Kompaktlader 216B Serie 3 verfügt über folgende Merkmale:

- **Die komfortable und ergonomische Fahrerkabine** verfügt über bedienerfreundliche, vorgesteuerte Joystick-Bedienelemente; dies steigert die Produktivität und ermöglicht ein ermüdungsarmes Arbeiten.
- **Der Hochleistungs-Antriebsstrang** sorgt für starke Motorleistung und hohes Drehmoment. Durch Teillastbetrieb lassen sich Geräuschpegel und Kraftstoffverbrauch senken.
- **Das fortschrittliche Hydrauliksystem** ist auf höchste Leistung und größte Zuverlässigkeit ausgelegt.
- **Problemlose Routinewartung** – Diese resultiert in kürzerer Maschinenausfallzeit und damit in einer höheren Produktivität der Maschine.
- **Die leistungsmäßig abgestimmten Cat Work Tools aus dem umfangreichen Lieferprogramm** machen den Cat-Kompaktlader zur vielseitigsten Maschine auf der Baustelle.

Technische Daten

Motor

Motortyp	Cat C2.2	
Bruttoleistung SAE J1995	38 kW	51 HP
Nettoleistung SAE 1349/ISO 9249	35 kW	47 HP
Hubraum	2,2 l	
Hub	100 mm	
Bohrung	84 mm	

Gewichte*

Einsatzgewicht	2581 kg
----------------	---------

Antriebsstrang

Fahrgeschwindigkeit (vorwärts oder rückwärts)	12,7 km/h
--	-----------

Hydrauliksystem

Hydraulikstrom – Standardausführung:

Hydraulikdruck Lader	23.000 kPa
Hydraulikstrom Lader	61 l/min
Hydraulikleistung (rechnerisch ermittelt)	23,2 kW 31,1 HP

*Einsatzgewicht, Betriebsdaten und Abmessungen gelten bei einem Fahrer mit 75 kg Gewicht, sämtlichen Betriebsflüssigkeiten, offenem Überrollschutz (OROPS, Open Rollover Protective Structure), mit Erdbauschaufel 1524 mm und Reifen Cat 10x16.5, aber ohne optionale Kontergewichte und manuellen Schnellwechsler (sofern nicht anders angegeben).

Betriebsdaten*

Nutzlast	635 kg
Nutzlast mit optionalem Kontergewicht	680 kg
Kipplast	1270 kg
Ausbrechkraft, Kippzylinder	1852 kg

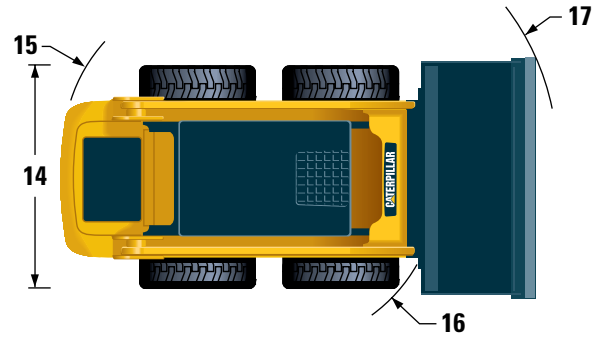
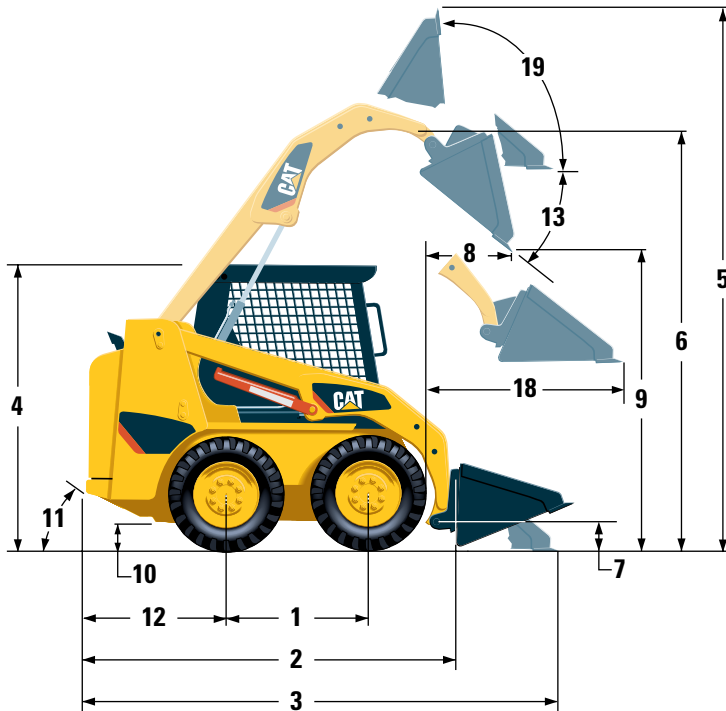
Fahrerkabine

ROPS (Rollover Protective Structure, Überrollschutz)	SAE J1040 MAY94, ISO 3471:1994
FOPS (Falling Object Protective Structure, Steinschlagschutz)	SAE J/ISO 3449 APR98, Level I, ISO 3449:1992 Level I
FOPS Level II	SAE J/ISO 3449 APR98 Level II, ISO 3449:1992 Level II (optional)

Füllmengen

Kettenkasten, je Seite	6 l
Kühlsystem	10 l
Kurbelgehäuse	10 l
Kraftstofftank	58 l
Hydrauliksystem	55 l
Hydrauliktank	35 l

Kompaktlader 216B Serie 3



Abmessungen*

1 Radstand	986 mm	11 Böschungswinkel	26°
2 Länge ohne Schaufel	2519 mm	12 Stoßfängerüberhang ab Hinterachse	967 mm
3 Länge bei abgesenkter Schaufel	3233 mm	13 Max. Auskippwinkel	40°
4 Höhe über Fahrerkabine	1950 mm	14 Fahrzeugbreite über Reifen	1525 mm
5 Max. Gesamthöhe	3709 mm	15 Wenderadius ab Mitte über Maschinenheck	1502 mm
6 Schaufelbolzenhöhe bei max. Hubhöhe	2854 mm	16 Wenderadius ab Mitte über Schnellwechsler	1195 mm
7 Schaufelbolzenhöhe in Transportstellung	200 mm	17 Wenderadius ab Mitte über Schaufel	1944 mm
8 Reichweite bei max. Hubhöhe/max. Abkippwinkel	505 mm	18 Max. Reichweite bei waagerechtem Hubrahmen	1291 mm
9 Schütthöhe bei max. Hubhöhe und max. Abkippwinkel	2169 mm	19 Rückkippwinkel bei max. Hubhöhe	81°
10 Bodenfreiheit	195 mm		

OBLIGATORISCHE AUSTRÜSTUNG

- Schnellwechsler, mechanisch oder hydraulisch
- Sicherheitsgurt, 50 mm oder 75 mm

KOMFORTPAKET (*bitte ein Paket auswählen*)

- Offener Überrollschutz (C0): *fester Sitz*
- Offener Überrollschutz (C1): *gefederter Sitz, Deluxe-Dachverkleidung*

STANDARD AUSTRÜSTUNG

ELEKTRIK

- Elektrisches System mit 12 Volt
- 65-A-Drehstromgenerator
- Automatische Glühkerzenaktivierung
- Start-Stopp-Schalter für Zündschlüssel
- Beleuchtung: *Instrumenten-Hintergrundbeleuchtung, zwei Schlussleuchten, zwei verstellbare Halogen-Scheinwerfer vorn und hinten, Deckenleuchte*

ARBEITSUMGEBUNG

- Instrumente: *Kraftstoffstand, Betriebsstundenzähler*
- Warn-/Kontrollleuchten: *Luftfilterverstopfung, Drehstromgenerator-Ausgangsleistung, Armlehne angehoben/Sitz nicht belegt, Motorkühlwassertemperatur, Motoröldruck, Glühkerzenbetrieb, Hydraulikfilterverstopfung, Hydrauliköltemperatur, Feststellbremse aktiviert*
- Fahrersitz mit Vinylbezug
- Hochklappbare, ergonomisch konturierte Armlehne
- Steuerungsperrsystem bei Nichtbelegung des Fahrersitzes oder angehobener Armlehne: *Hydrauliksystem und hydrostatischer Antrieb sind gesperrt, Feststellbremse ist betätigt*
- Offene, kippbare Fahrerkabine mit Überrollschutz
- Steinschlagschutz, Stufe I
- Dach- und Heckfenster
- Innenrückspiegel
- 12-Volt-Steckdose
- Warnhorn
- Rückfahrtsignal

SONDERAUSTRÜSTUNG

- Kontergewicht, erhöht die Nutzlast um 45 kg
- Rundumleuchte
- Kühlwasservorwärmer – 120 V oder 240 V

STEUERUNGSPAKET (*eines der folgenden Pakete muss gewählt werden*)

- Steuerungspaket 1: *Ein-/Aus-Zusatzhydraulik, Grundausrüstung*
- Steuerungspaket 2: *Proportionale Zusatzhydraulik, Deluxe-Ausrüstung*
- Steuerungspaket 3: *Proportionale Zusatzhydraulik, Deluxe-Ausrüstung, Arbeitsgeräte-Kabelstrang*

ANTRIEBSSTRANG

- Cat[®]-Dieselmotor C2.2
- Erfüllt die EU-Abgasstufe IIIA und die Emissionsnormen Bharat Stufe III
- Zwei-Elemente-Luftfilter, Radialdichtung
- S-O-SSM-Probenzapfventil, Hydrauliköl
- Anschraubbare Hydraulikfilter
- Filter mit Bajonettverschluss, Kraftstoff-Wasserabscheider
- Kippbarer Kühler/Hydraulikölkühler
- Schalldämpfer, Standard
- Federbetätigte Feststellbremsen mit hydraulischer Entriegelung
- Hydrostatischer Antrieb
- Allrad-Kettenantrieb

SONSTIGES

- Verriegelbare Motorraumverkleidung
- Langzeit-Frostschutzmittel, -36 °C
- Verzurrpunkte an der Maschine (4)
- Abstützung, Hubrahmen
- Hydraulikölstandsanzeige (Schauglas)
- Kühlmittelstandsanzeige (Schauglas)
- Kühlmittel-Ausgleichsbehälter
- Cat ToughGuardTM-Schlauch
- Zusatzhydraulik, kontinuierlicher Fluss
- HD-Schnellverschlusskupplungen, flachdichtend (Heavy Duty, Schwereinsatz)
- Geteilter D-Ring zur Führung der Arbeitsgeräteschläuche an der linken Hubrahmenseite
- Steckdose, Rundumleuchte
- Bodenwannen-Reinigung

- Öl, Hydraulik, Betrieb bei kaltem Motor
- HD-Batterie, 880 CCA

Weitere Informationen zu Cat-Produkten, -Händlerservice und -Industrielösungen erhalten Sie unter www.cat.com

© 2015 Caterpillar
Alle Rechte vorbehalten

Änderungen der Werkstoffe und technischen Daten ohne vorherige Ankündigung vorbehalten. Abgebildete Maschinen können Sonderausrüstung aufweisen. Ihr Cat-Händler informiert Sie gern über lieferbare Sonderausrüstung.

CAT, CATERPILLAR, SAFETY.CAT.COM, die entsprechenden Logos, "Caterpillar Yellow" und das "Power Edge"-Handelszeichen sowie die hierin verwendeten Unternehmens- und Produktidentitäten sind Markenzeichen von Caterpillar Inc. und dürfen nicht ohne Genehmigung verwendet werden.

AGHQ6103-01 (12-2015)
(Übersetzung: 04-2016)
Ersetzt AGHQ6103

