

Ładowarka teleskopowa TH serii C

TH255C, TH336C, TH337C, TH406C, TH407C



Silnik

| | |
|---------------------------------|--|
| TH255C | |
| Model silnika | TD 2,9 I, L4, zgodny z wymogami europejskiej normy emisji spalin Stage IIIB |
| Moc maksymalna | 55 kW (74 hp) |
| TH336C, TH337C, TH406C i TH407C | |
| Model silnika (standardowo) | Cat® C3.4B, zgodny z wymogami europejskiej normy emisji spalin Stage IIIB |
| Model silnika (opcja 1 i 2) | Cat C4.4 ACERT™, zgodny z wymogami europejskiej normy emisji spalin Stage IIIB |
| Moc maksymalna – standardowo | 75 kW (101 hp) |
| Moc maksymalna – opcja 1 | 92,6 kW (124 hp) |
| Moc maksymalna – opcja 2 | 106 kW (142 hp) |

Maksymalna wysokość podnoszenia

| | |
|---------------|-------|
| TH255C | 5,6 m |
| TH336C/TH406C | 6,1 m |
| TH337C/TH407C | 7,3 m |

Maksymalny udźwieg

| | |
|---------------|---------|
| TH255C | 2500 kg |
| TH336C/TH337C | 3300 kg |
| TH406C/TH407C | 3700 kg |

Najwyższa wydajność i efektywność pracy

Nowoczesne rolnictwo stawia wysokie wymagania wobec maszyn, a ładowarki teleskopowe należą do najczęściej używanego w gospodarstwie sprzętu. W firmie Caterpillar wiemy, że doskonała wydajność to jeszcze nie wszystko. Zdajemy sobie sprawę, że ładowarka teleskopowa musi pracować przez cały dzień. We wszystkim, co robimy skupiamy się na zapewnieniu niezawodności i wytrzymałości naszych produktów. Nasz wyjątkowy system dystrybucji części oraz rozbudowana sieć dealerów zapewniają ciągłą pracę i niezmiennie wysoką wydajność maszyn.



Spis treści

| | |
|---|----|
| Wymierne korzyści dla właściciela | 4 |
| Najważniejsza jest efektywność pracy | 6 |
| Miejsce pracy zapewniające wysoką wydajność..... | 8 |
| Konstrukcja zoptymalizowana pod kątem najtrudniejszych zadań | 10 |
| Uniwersalność, której potrzebujesz | 12 |
| Silnik i serwisowanie..... | 14 |
| Niewielka maszyna z ogromnym apetytem na pracę | 16 |
| Dane techniczne | 17 |



Ładowarki teleskopowe serii C są wyposażone w nowe silniki spełniające wymogi normy Stage IIIB dotyczącej emisji spalin oraz w nową przekładnię Powershift, zapewniającą prędkości i zakres przełożeń umożliwiające wykonanie każdego zadania, jak również jazdę po drogach z prędkością do 40 km/h.

Nasz sprawdzony i gruntownie przetestowany układ hydrauliczny jest łatwy w użytkowaniu, szybki, prosty w obsłudze i zaprojektowany z myślą o obniżeniu zużycia paliwa.

Wymierne korzyści dla właściciela



Duży prześwit

Prześwit o wysokości do 482,6 mm zwiększa manewrowość maszyny i umożliwia pracę na nierównym terenie.



"Kocham tę maszynę – wokół niej skupiają się wszystkie zadania wykonywane w gospodarstwie"

Ładowarki teleskopowe TH336C, TH337C, TH406C i TH407C to maszyny o dużej wydajności zaprojektowane specjalnie do efektywnej pracy w gospodarstwach rolnych.

Moc, jakiej potrzebujesz

Silniki Cat w modelach TH336C, TH337C, TH406C and TH407C zapewniają moc i prędkość wymagane we wszystkich pracach w gospodarstwie. Optymalnie dopasowana sześciobiegowa skrzynia biegów Powershift, doskonałe możliwości w zakresie holowania i uciążu oraz prędkość jazdy do 40 km/h umożliwiają sprawne wykonanie każdego zadania.

Modele TH336C, TH337C, TH406C i TH407C mogą być wyposażone w jeden z trzech silników (dostępne moce: 75 kW/101 hp, 92,4 kW/124 hp i 106 kW/142 hp), co umożliwia ich dostosowanie do planowanego sposobu użytkowania.

Dojedziesz wszędzie

Wysoki prześwit, stały napęd na 4 koła oraz mechanizm różnicowy o ograniczonym poślizgu umożliwiają maszynom TH336C, TH337C, TH406C i TH407C poruszanie się nawet w najtrudniejszych warunkach. Duży rozstaw osi umożliwia operatorowi płynną jazdę po trudnym terenie i zapewnia niezrównaną stabilność podczas krótkich cykli załadunku, bez pogarszania manewrowości.



Najważniejsza jest efektywność pracy





Jedna maszyna do wielu różnych zadań

Jedna ładowarka teleskopowa Cat TH może wykonywać wiele zadań. Nie trzeba już kupować wielu różnych maszyn! Szeroka gama osprzętu roboczego Cat z szybkozłączkami umożliwia wydajną pracę niezależnie od rodzaju wykonywanego zadania.

Wykonaj więcej pracy w krótszym czasie

Układ hydrauliczny z funkcją regulacji wydatku zależnie od obciążenia, krótkie cykle pracy wysięgnika, niewielki promień skrętu i sterowanie przy użyciu jednego joysticka pozwalają wykonać każde zadanie w najkrótszym możliwym czasie. Układ zawieszenia osprzętu typu "Z" zapewnia dużą siłę odpajania i krótkie cykle robocze, co skutkuje wzrostem wydajności.

Kontroluj koszty

Dzięki trwałej konstrukcji, łatwej konserwacji i niezrównanemu wsparciu oferowanemu przez dealerów Cat, którzy mogą sprowadzić większość części w ciągu 24 godzin, możesz oczekiwać znaczącej redukcji czasu przestojów maszyny.

Zwrotność

Trzy tryby sterowania z funkcją automatycznego prostowania kół pozwalają z łatwością przełączać się pomiędzy trybami sterowania 4 kołami, sterowania tylko przednimi kołami i chodem kraba. Wąskie podwozie i precyzyjna blokada osi sprawiają, że manewrowanie w ograniczonej przestrzeni nie stanowi problemu.

Inteligentne zawieszenie wysięgnika

Używanie układu kontroli komfortu jazdy i funkcji ruchu swobodnego wysięgnika jest bardzo łatwe. Po włączeniu układ kontroli komfortu jazdy załącza się automatycznie, gdy prędkość maszyny przekroczy 4,989 km/h i zapewnia komfortową jazdę, minimalizuje rozsypanie materiału oraz chroni konstrukcję maszyny przed obciążeniami udarowymi. Funkcja ruchu swobodnego wysięgnika chroni delikatne nawierzchnie przed uszkodzeniami spowodowanymi nadmiernym naciskiem łyżki i wydłuża okres eksploatacji krawędzi natarcia łyżki.

Układ hydrauliczny z funkcją regulacji wydatku zależnie od obciążenia, krótkie cykle pracy wysięgnika oraz sterowanie przy użyciu jednego joysticka pozwalają wykonać każde zadanie w najkrótszym możliwym czasie.

"To prawdziwa przyjemność pracować w tak wygodnej kabinie".

Wygoda pracy przez cały dzień i najwyższa precyzja sterowania

Kabina w modelach TH336C, TH337C, TH406C i TH407C wyróżnia się przestronnym wnętrzem umożliwiającym wygodną pracę przez cały dzień.

Starannie zaprojektowana, przestronna i komfortowa kabina zapewnia dużo miejsca na nogi, a elementy sterowania są łatwo dostępne. Układ ogrzewania i klimatyzacji (opcjonalny) wykorzystuje liczne nawiewy, rozmieszczone strategicznie w całej kabinie. Ich zadaniem jest optymalne ogrzewanie i chłodzenie wnętrza kabiny oraz usuwanie z szyb pary wodnej i szronu.

W modelach TH336C, TH337C, TH406C i TH407C oferujemy trzy opcjonalne wersje kabin zaprojektowane z myślą o wygodzie operatora:

Kabina Premium

- Fotel z zawieszeniem pneumatycznym pokryty tkaniną
- Duże drzwi z otwieranym oknem górnym
- Osłona przeciwśłoneczna
- Światła robocze
- Zgodność z normami bezpieczeństwa dla ciągników rolniczych
- Interaktywny monitor LCD
- Klawiatura i zabezpieczenie przed kradzieżą
- Pojedynczy joystick

Kabina Premium z układem klimatyzacji

- Kabina Premium
- Klimatyzacja

Kabina Premium Plus z układem klimatyzacji

- Kabina Premium z układem klimatyzacji
- Fotel Deluxe z zawieszeniem pneumatycznym

Nowy joystick sterujący (TH336C, TH337C, TH406C i TH407C)

Nowy, logiczny i łatwy w użyciu joystick umożliwia sterowanie wszystkimi funkcjami wysięgnika, dodatkowym układem hydraulicznym i skrzynią biegów. Ponieważ przy użyciu joysticka można załączać tryb jazdy do przodu, bieg neutralny i tryb jazdy do tyłu, a także zmieniać biegi, operator steruje maszyną w ergonomiczny sposób i mniej się męczy.

Wszystkie elementy sterujące układem hydraulicznym, w tym również układem dodatkowym, mają działanie w pełni proporcjonalne, dostosowane do zaworu podziału wydatku i pompy z funkcją regulacji wydatku zależnie od obciążenia, dzięki czemu praca z użyciem nowej ładowarki teleskopowej Cat to prawdziwa przyjemność.



1) Pojedynczy joystick sterujący 2) Wskaźnik przechyłu wzdłużnego 3) Wyświetlacz LCD



**Miejsce pracy zapewniające
wysoką wydajność**

2



3





Wysokowydajny układ chłodzenia

Wiemy, że podczas pracy maszyna jest narażona na kontakt z ogromnymi ilościami pyłu i brudu, dlatego zaprojektowaliśmy układ chłodzenia, który poradzi sobie z takimi warunkami. Silnik, skrzynia biegów i układ hydrauliczny zostały wyposażone w oddzielne chłodnice o "rdzeniach z falą poprzeczną". Dzięki temu wszelkie zanieczyszczenia, które przedostaną się przez osłonę, mogą przez nie swobodnie przepływać, nie powodując niedrożności. Wentylator z napędem hydraulicznym i funkcją zmiany kierunku obrotów może wydmuchiwać zanieczyszczenia z zewnętrznych osłon w zaprogramowanym trybie automatycznym lub w trybie sterowania ręcznego. Dzięki temu można kontynuować pracę w każdych warunkach.

Układ hydrauliczny z funkcją regulacji wydatku zależnie od obciążenia ograniczający zużycie paliwa

W sercu układu znajduje się pompa tłokowa o zmiennym wydatku. Funkcja regulacji wydatku zależnie od obciążenia sprawia, że pompa pracuje tylko wtedy, gdy jest potrzebna. Gdy układ hydrauliczny nie jest używany, pompa pracuje na biegu jałowym. Nie tylko przyczynia się to do zmniejszenia zużycia paliwa, ale także redukuje przegrzewanie i zmniejsza zużycie układu.

Układ dopasowany do naszego zaworu podziału wydatku umożliwia płynne, precyzyjne używanie jednocześnie wszystkich funkcji wysięgnika.

Zamierzasz podnosić ciężkie ładunki? Nie ma potrzeby zwiększania prędkości obrotowej silnika w celu uzyskania wyższego ciśnienia w układzie hydraulicznym – zastosowany układ zapewnia maksymalne ciśnienie oleju przy niskiej prędkości obrotowej silnika, co umożliwia oszczędzanie paliwa.

W firmie Caterpillar znamy się na układach hydraulicznych i wiemy, czego oczekują klienci. Ładowarka teleskopowa Cat będzie Ci niezawodnie służyć przez wiele lat.



Duża siła odspajania

Układ zawieszenia osprzętu typu "Z" zapewnia dużą siłę odspajania podczas wszystkich ciężkich prac, ale także duże prędkości opróżniania łyżki podczas załadunku samochodów ciężarowych, co wpływa na wzrost wydajności. Układ zawieszenia osprzętu typu "Z" umożliwia używanie większego kąta zrzutu i kąta zgarniania, co ułatwia szybsze napełnianie i opróżnianie łyżki.

"Jeśli szukasz maszyny, która może pracować bez przerwy – właśnie ją znalazłeś!"

Wykonuj nawet najtrudniejsze prace!

- Duże możliwości w zakresie holowania
- Duża siła odspajania
- Szttywne podwozie oraz wysięgniki
- Szybka i łatwa obsługa serwisowa



**Konstrukcja zoptymalizowana
pod kątem najtrudniejszych zadań**



Uniwersalność, której potrzebujesz





Osprzęt roboczy

Szeroka gama osprzętu roboczego Cat zwiększa uniwersalność maszyny, umożliwiając jej wykorzystanie w większości prac rolniczych.

Nasz osprzęt roboczy zapewnia dużą wydajność, zachowuje wysoką wartość, jest trwały i charakteryzuje się wyjątkową efektywnością. Wszystkie modele zostały wyposażone w układ hydrauliczny o regulowanym, ciągłym przepływie nadającym się idealnie do osprzętu roboczego takiego jak zamiatarki i świdry.

Szybkozłącze umożliwiające szybką i łatwą wymianę osprzętu roboczego

Obsługiwane ręcznie szybkozłącze IT umożliwia operatorowi szybką zmianę osprzętu roboczego i zapewnia doskonałą widoczność prawego końca widel z kabiny. Opcjonalne szybkozłącze hydrauliczne pozwala na sprawną wymianę osprzętu roboczego Cat bez konieczności opuszczania kabiny. Dostępne jest również złącze umożliwiające dołączanie osprzętu roboczego innych producentów.

"Zawsze zdumiewa mnie, że jedna maszyna może wykonywać tyle różnych zadań!"



Silnik i możliwości w zakresie serwisowania (TH336C, TH337C, TH406C, TH407C)

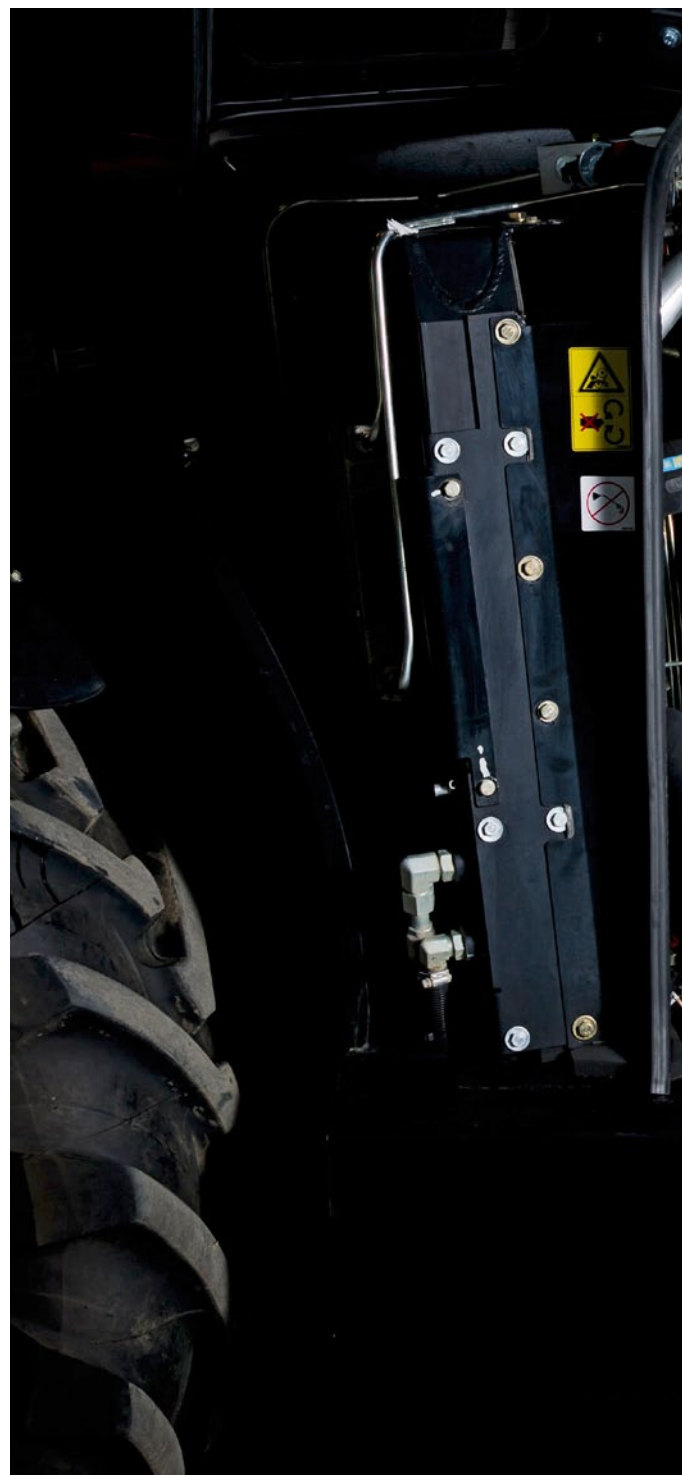
Obsługa serwisowa jest bardzo łatwa. Silnik i przekładnia znajdują się pod dużą, podnoszoną pokrywą wspieraną przez rozpórki gazowe. Wszystkie codzienne czynności kontrolne można wykonać z poziomu podłoża, a dostęp do punktów serwisowych jest bardzo wygodny. Każdy filtr jest ustawiony pionowo, co minimalizuje ryzyko rozlania płynów podczas ich wymiany, a spust oleju silnikowego zapobiega skażeniu terenu.

Zbiorniki paliwa i oleju hydraulicznego nie są wykonane z metalu, co zapobiega zanieczyszczeniom i chroni podzespoły przed uszkodzeniem przez skraplającą się wodę.

Silnik Cat C4.4 spełniający wymogi normy Stage IIIB jest wyposażony w filtr cząstek stałych z układem regeneracji pasywnej, który nie wymaga interwencji operatora. Okres użytkowania filtra wynosi 8000–10 000 godzin, co oznacza niższe koszty posiadania i eksploatacji.

Wysoko cenione wsparcie techniczne dealerów Cat

Dealerzy Cat są zawsze gotowi pomóc przy doborze i konfiguracji maszyn. Dotyczy to maszyn zarówno nowych, jak i używanych. Można na nich liczyć także przy ich wynajmie i modernizacji. Dzięki pomocy dealerów Cat klient z łatwością może dobrać rozwiązania optymalnie dopasowane do swoich potrzeb. Bezkonkurencyjna dostępność części zamiennych, dobrze wyszkoleni mechanicy i umowy serwisowe pozwalają skrócić czas przestoju do minimum.



Silnik i serwisowanie



Niewielka maszyna z ogromnym apetytem na pracę



Rozwiązaniem problemu pracy w ograniczonej przestrzeni jest ładowarka TH255C. Dzięki szerokości zaledwie 1,8 m i wysokości 1,9 m może poruszać się pod niskimi przeszkodami oraz po wąskich drogach i w ciasnych miejscach.

Pomimo niewielkich rozmiarów model TH255C ma dużą moc umożliwiającą sprawne wykonywanie różnego rodzaju zadań w gospodarstwach rolnych oraz możliwość podnoszenia ładunku 2500 kg na wysokość do 5,6 m.

Przekładnia hydrostatyczna umożliwia precyzyjne manewrowanie w zagrodach dla zwierząt, a silnik o mocy 55 kW (74 hp) zapewnia odpowiednią moc wymaganą do szybkiego załadunku.

Zastosowanie szybkozłącza znanego z ładowarek o sterowaniu burtowym umożliwia korzystanie z szerokiej gamy osprzętu, co znacznie zwiększa uniwersalność maszyny.



Dane techniczne modeli TH255C, TH336C, TH337C, TH406C, TH407C

TH255C

| | |
|--|--|
| Silnik | TD 2,9 l, L4, zgodny z wymogami norm emisji spalin Stage IIIB |
| Moc maksymalna | 55 kW (74 hp) |
| Przekładnia | Bezstopniowa, hydrostatyczna |
| Pompa hydrauliczna | Pompa zębata, maksymalny wydatek 72,3 l/min przy ciśnieniu 241 bar |
| Pojemność zbiornika paliwa | 91 l |
| Masa eksploatacyjna z uchwytem i widłami | 5010 kg |
| Udźwig nominalny | 2500 kg |
| Maksymalna wysokość podnoszenia | 5600 mm |
| Maksymalny zasięg | 3300 mm |
| Udźwig przy maksymalnej wysokości | 1360 kg |
| Udźwig przy maksymalnym zasięgu | 780 kg |
| Promień skrętu mierzony na zewnątrz opon (12 × 16,5) | 3200 mm |
| Opony – bieżnik do prac rolniczych (14 × 17,5) | 3100 mm |

TH336C

| | |
|---|---|
| Model silnika (standardowo) | Cat C3.4B, zgodny z wymogami norm emisji spalin Stage IIIB |
| Model silnika (opcja 1 i 2) | Cat C4.4 ACERT, zgodny z wymogami norm emisji spalin Stage IIIB |
| Dostępna moc silnika | |
| Moc maksymalna – standardowo | 75 kW (101 hp) |
| Moc maksymalna – opcja 1 | 92,6 kW (124 hp) |
| Moc maksymalna – opcja 2 | 106 kW (142 hp) |
| Przekładnia | Skrzynia biegów Powershift z 6 biegami do jazdy do przodu i 3 do jazdy do tyłu; maksymalna prędkość na drodze = 40 km/h |
| Pompa hydrauliczna | Pompa tłokowa z funkcją regulacji wydatku zależnie od obciążenia; maksymalny wydatek 150 l/min przy ciśnieniu 250 bar |
| Pojemność zbiornika paliwa | 150 l |
| Masa eksploatacyjna z uchwytem i widłami | 7630 kg |
| Udźwig nominalny | 3300 kg |
| Maksymalna wysokość podnoszenia | 6100 mm |
| Maksymalny zasięg | 3109 mm |
| Udźwig przy maksymalnej wysokości | 2400 kg |
| Udźwig przy maksymalnym zasięgu | 1000 kg |
| Promień skrętu mierzony na zewnątrz opon | 3750 mm |
| Promień skrętu mierzony na zewnątrz widel | 4750 mm |
| Opony – z bieżnikiem do prac rolniczych | 15,5/80-14, 16 warstw 460/70 R24 XMCL |

TH406C

| | |
|---|---|
| Model silnika (standardowo) | Cat C3.4B, zgodny z wymogami norm emisji spalin Stage IIIB |
| Model silnika (opcja 1 i 2) | Cat C4.4 ACERT, zgodny z wymogami norm emisji spalin Stage IIIB |
| Dostępna moc silnika | |
| Moc maksymalna – standardowo | 75 kW (101 hp) |
| Moc maksymalna – opcja 1 | 92,6 kW (124 hp) |
| Moc maksymalna – opcja 2 | 106 kW (142 hp) |
| Przekładnia | Skrzynia biegów Powershift z 6 biegami do jazdy do przodu i 3 do jazdy do tyłu; maksymalna prędkość na drodze = 40 km/h |
| Pompa hydrauliczna | Pompa tłokowa z funkcją regulacji wydatku zależnie od obciążenia; maksymalny wydatek 150 l/min przy ciśnieniu 250 bar |
| Pojemność zbiornika paliwa | 150 l |
| Masa eksploatacyjna z uchwytem i widłami | 8330 kg |
| Udźwig nominalny | 3700 kg |
| Maksymalna wysokość podnoszenia | 6100 mm |
| Maksymalny zasięg | 3109 mm |
| Udźwig przy maksymalnej wysokości | 2500 kg |
| Udźwig przy maksymalnym zasięgu | 1500 kg |
| Promień skrętu mierzony na zewnątrz opon | 3750 mm |
| Promień skrętu mierzony na zewnątrz widel | 4750 mm |
| Opony – z bieżnikiem do prac rolniczych | 15,5/80-14, 16 warstw 460/70 R24 XMCL |

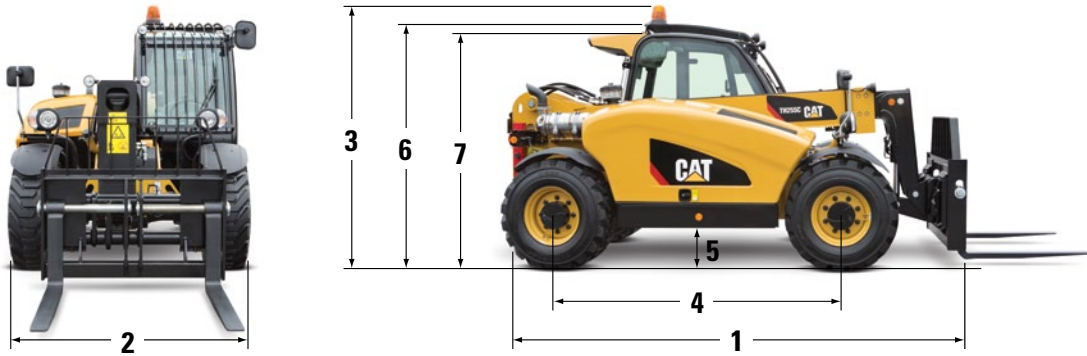
Dane techniczne modeli TH255C, TH336C, TH337C, TH406C, TH407C

| TH337C | |
|---|---|
| Model silnika (standardowo) | Cat C3.4B, zgodny z wymogami norm emisji spalin Stage IIIB |
| Model silnika (opcja 1 i 2) | Cat C4.4 ACERT, zgodny z wymogami norm emisji spalin Stage IIIB |
| Dostępna moc silnika | |
| Moc maksymalna – standardowo | 75 kW (101 hp) |
| Moc maksymalna – opcja 1 | 92,6 kW (124 hp) |
| Moc maksymalna – opcja 2 | 106 kW (142 hp) |
| Przekładnia | Skrzynia biegów Powershift z 6 biegami do jazdy do przodu i 3 do jazdy do tyłu; maksymalna prędkość na drodze = 40 km/h |
| Pompa hydrauliczna | Pompa tłokowa z funkcją regulacji wydatku zależnie od obciążenia; maksymalny wydatek 150 l/min przy ciśnieniu 250 bar |
| Pojemność zbiornika paliwa | 150 l |
| Masa eksploatacyjna z uchwytem i widłami | 8030 kg |
| Udźwig nominalny | 3300 kg |
| Maksymalna wysokość podnoszenia | 7300 mm |
| Maksymalny zasięg | 3763 mm |
| Udźwig przy maksymalnej wysokości | 2000 kg |
| Udźwig przy maksymalnym zasięgu | 1000 kg |
| Promień skrętu mierzony na zewnątrz opon | 3820 mm |
| Promień skrętu mierzony na zewnątrz widel | 4900 mm |
| Opony – z bieżnikiem do prac rolniczych | 15,5/80-14, 16 warstw 460/70 R24 XMCL |

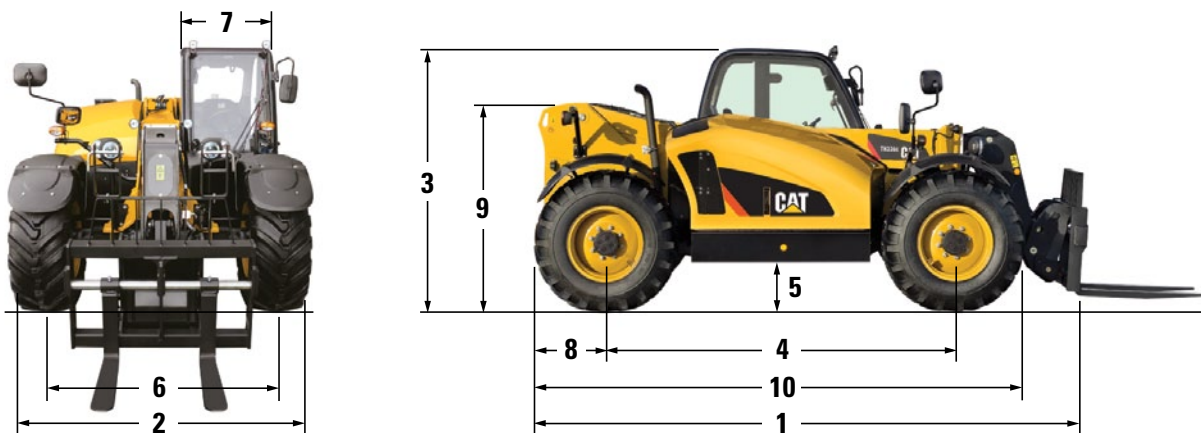
| TH407C | |
|---|---|
| Model silnika (standardowo) | Cat C3.4B, zgodny z wymogami norm emisji spalin Stage IIIB |
| Model silnika (opcja 1 i 2) | Cat C4.4 ACERT, zgodny z wymogami norm emisji spalin Stage IIIB |
| Dostępna moc silnika | |
| Moc maksymalna – standardowo | 75 kW (101 hp) |
| Moc maksymalna – opcja 1 | 92,6 kW (124 hp) |
| Moc maksymalna – opcja 2 | 106 kW (142 hp) |
| Przekładnia | Skrzynia biegów Powershift z 6 biegami do jazdy do przodu i 3 do jazdy do tyłu; maksymalna prędkość na drodze = 40 km/h |
| Pompa hydrauliczna | Pompa tłokowa z funkcją regulacji wydatku zależnie od obciążenia; maksymalny wydatek 150 l/min przy ciśnieniu 250 bar |
| Pojemność zbiornika paliwa | 150 l |
| Masa eksploatacyjna z uchwytem i widłami | 8730 kg |
| Udźwig nominalny | 3700 kg |
| Maksymalna wysokość podnoszenia | 7300 mm |
| Maksymalny zasięg | 3763 mm |
| Udźwig przy maksymalnej wysokości | 2000 kg |
| Udźwig przy maksymalnym zasięgu | 1500 kg |
| Promień skrętu mierzony na zewnątrz opon | 3820 mm |
| Promień skrętu mierzony na zewnątrz widel | 4900 mm |
| Opony – z bieżnikiem do prac rolniczych | 15,5/80-14, 16 warstw 460/70 R24 XMCL 500/70 R24 XMCL |

Dane techniczne modeli TH255C, TH336C, TH337C, TH406C, TH407C

Wymiary



| | 1 | 2 | 3 | 4 | 5 | 6 | 7 |
|--------|------|------|------|------|-----|------|------|
| | mm | mm | mm | mm | mm | mm | mm |
| TH255C | 3800 | 1800 | 2227 | 2300 | 270 | 2036 | 1900 |

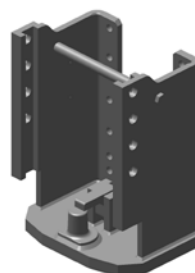


| | 1 | 2 | 3 | 4 | 5 | 6 | 7 | 8 | 9 | 10 |
|--------|------|------|------|------|-----|------|-----|-----|------|------|
| | mm | mm | mm | mm | mm | mm | mm | mm | mm | mm |
| TH336C | 4621 | 2382 | 2419 | 2975 | 430 | 1988 | 920 | 375 | 1753 | 4278 |
| TH406C | 4621 | 2382 | 2419 | 2975 | 430 | 1988 | 920 | 662 | 1753 | 4278 |
| TH337C | 4866 | 2382 | 2489 | 3075 | 430 | 1988 | 920 | 675 | 1838 | 4451 |
| TH407C | 5153 | 2382 | 2489 | 3075 | 430 | 1988 | 920 | 962 | 1838 | 4704 |

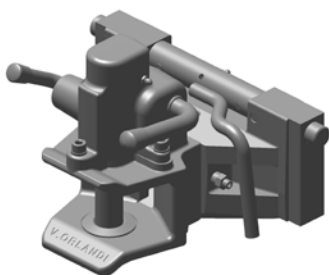
Opcje zaczeu holowniczego



Ręczny WE



Piton



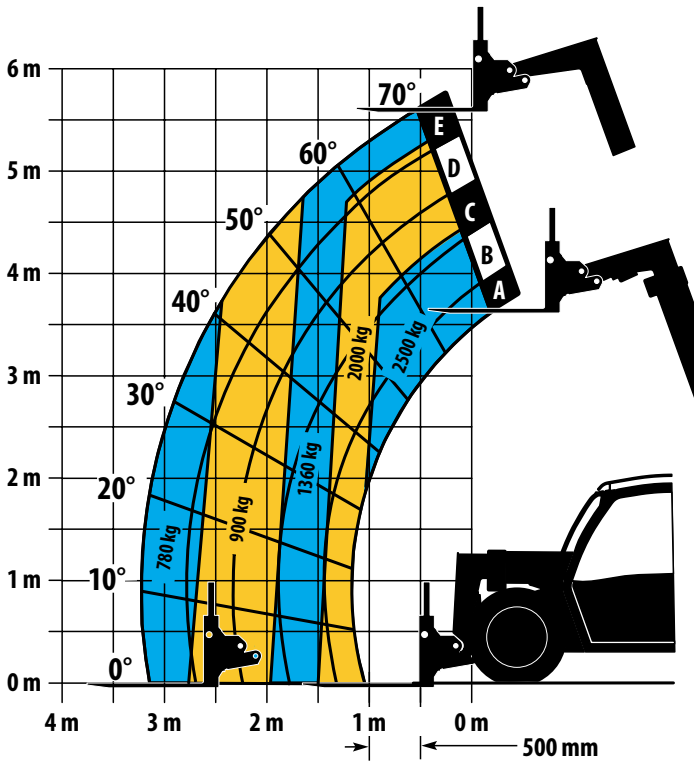
Automatyczny WE



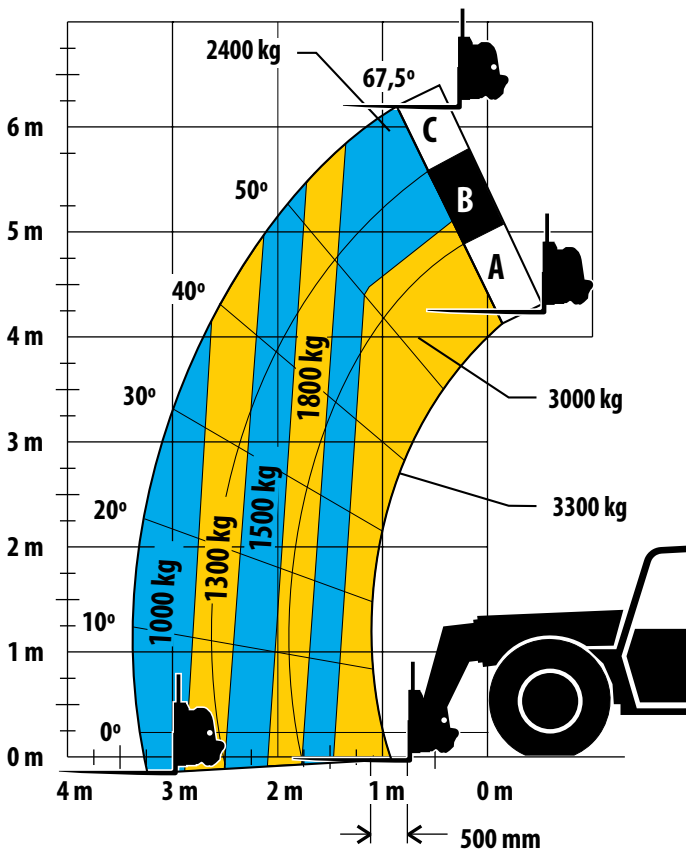
Hydrauliczny, podnoszony

Dane techniczne modeli TH255C, TH336C, TH337C, TH406C, TH407C

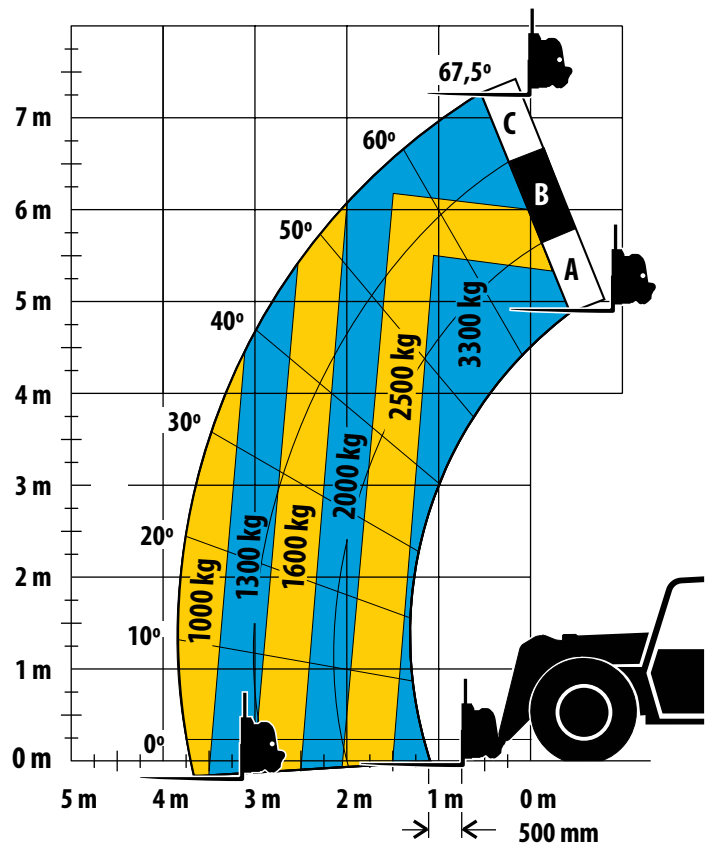
TH255C



TH336C

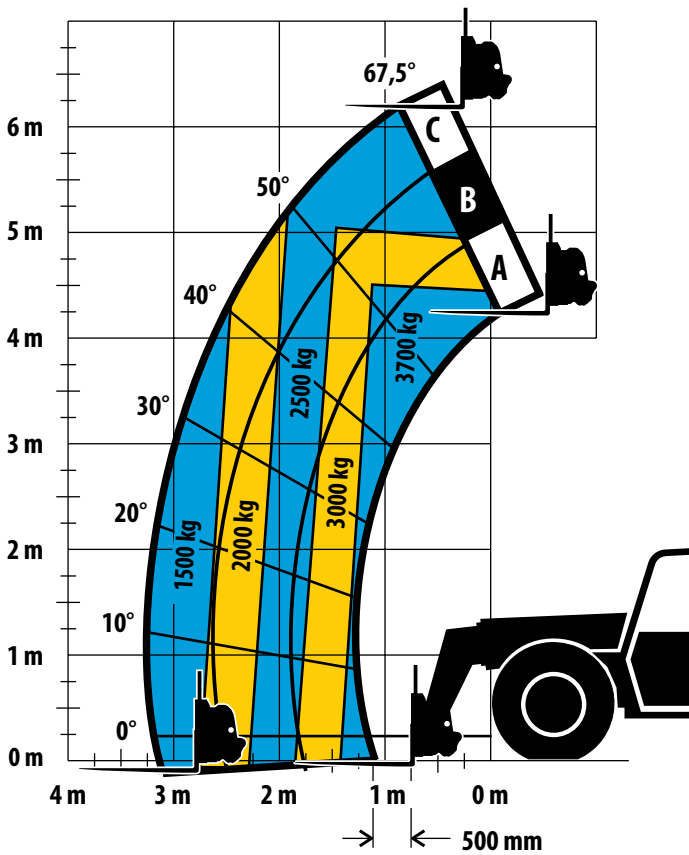


TH337C

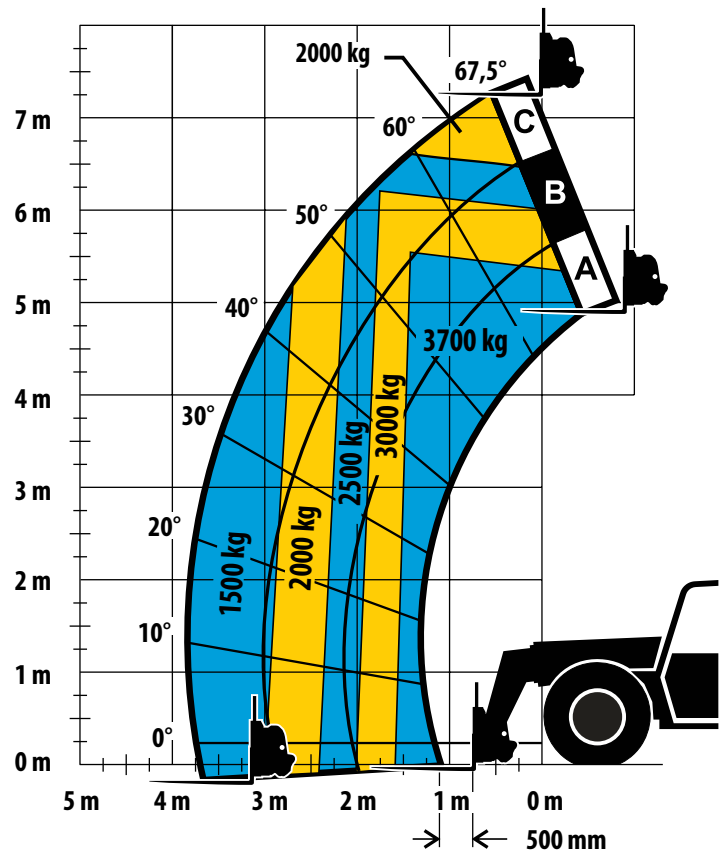


Dane techniczne modeli TH255C, TH336C, TH337C, TH406C, TH407C

TH406C



TH407C



WAŻNE

Udźwig znamionowy dotyczy maszyny wyposażonej w uchwyty i widły paletowe. Maszyna musi stać na równym podłożu i być wyposażona w nieuszkodzone, prawidłowo napompowane opony. Specyfikacje maszyny i stabilność są obliczone na podstawie udźwigu znamionowego dla danego kąta ustawienia wysięgnika oraz jego długości. (Jeśli parametry techniczne nie są wystarczające, przewidywane zastosowanie należy omówić z dealerm).

NIE przekraczać znamionowego udźwigu, ponieważ może to spowodować niestabilność maszyny i niebezpieczeństwo.

NIE przechylać maszyny do przodu w celu określenia dopuszczalnego obciążenia.

Ze względu na nieustanne doskonalenie produktów dane techniczne maszyn i/lub osprzętu roboczego mogą ulec zmianie bez powiadomienia.

Więcej informacji o produktach Cat, usługach oferowanych przez dealerów oraz rozwiązaniach branżowych można znaleźć w Internecie pod adresem www.cat.com

© 2016 Caterpillar

Wszelkie prawa zastrzeżone

Materiały i dane techniczne mogą ulec zmianie bez powiadomienia. Maszyny przedstawione na zdjęciach mogą mieć zamontowane wyposażenie dodatkowe. Aby uzyskać informacje o dostępnym wyposażeniu dodatkowym, skontaktuj się z dealerem Cat.

CAT, CATERPILLAR, SAFETY.CAT.COM, odpowiadające im znaki towarowe, żółty kolor "Caterpillar Yellow" oraz element graficzny "Power Edge", a także wizerunek firmy i produktów użytych w niniejszej publikacji są zarejestrowanymi znakami handlowymi firmy Caterpillar i nie mogą być wykorzystywane bez pozwolenia.

AXHQ6895-04 (03-2016)
(Przetłumaczone: 05-2016)
Zastępuje AXHQ6895-03
(Europa)

