

D10T2

Dozer



Engine

Model Engine

Emisi

Bersih SAE J1349/ISO 9249 (FWD/REV)

Cat® C27 ACERT™

Setara EPA Tier 4 Final AS
atau Tier 2 dan Stage II UE

447/538 kW 600/722 hp

Bobot

Bobot kerja

Bobot Pengiriman

70.171 kg 154.700 lb

49.793 kg 109.775 lb

Membantu Anda menyelesaikan lebih banyak pekerjaan dengan biaya terendah per unit material yang dipindahkan.

Daftar Isi

Struktur	4
Engine	6
Teknologi Emisi	7
Sistem Pendinginan	8
Hidraulik	9
Power Train	10
Undercarriage	12
Work Tool	13
Ruang Operator	14
Teknologi Terintegrasi	16
Cat MineStar™	17
Keselamatan	19
Kemudahan Servis	20
Dukungan Pelanggan	20
Keberlanjutan	21
Spesifikasi	22
Perlengkapan Standar	26
Perlengkapan Opsional	27





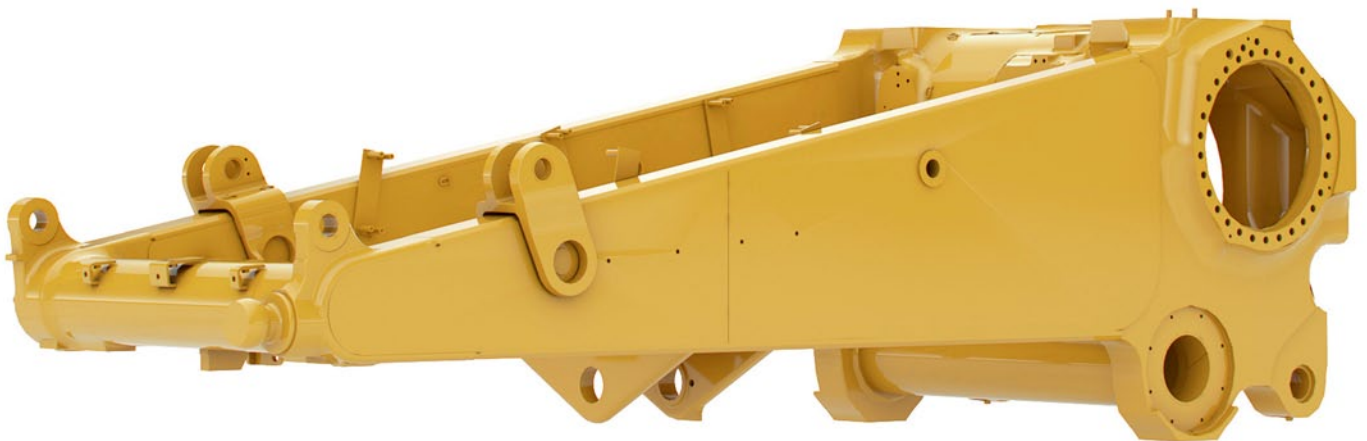
Selama bertahun-tahun, dozer D10 telah terbukti menjadi alat berat yang sangat produktif dan serba guna. Dozer ini cukup fleksibel untuk digunakan di lokasi konstruksi berat dan cukup tangguh untuk digunakan di lokasi tambang.

Dengan melanjutkan warisan D10T, pelanggan Cat dapat mengandalkan kinerja D10T2 yang superior, masa pakai yang lama, kemudahan pengoperasian dan layanan kelas dunia dari jaringan dealer Cat global yang menjadi tulang punggung pengoperasiannya.

Kekuatan Rangka Utama

Membantu Anda menyelesaikan lebih banyak pekerjaan dengan kesiapan maksimum, desain D10T2 yang tahan lama memudahkan perbaikan dan perawatan. Pelanggan dapat merekondisi traktor ini beberapa kali dengan menggunakan rangka yang sama hanya dengan perbaikan kecil.

- Rangka utama D10T2 dibangun untuk menyerap beban kejut dan gaya puntir berdampak tinggi selama melakukan pekerjaan pelumatan dan penggarukan yang berat.
- Penutup utama, sadel palang penyeimbang, dan komponen silang depan adalah casting baja tugas berat yang dipadukan ke dalam area bermuatan tinggi pada rangka utama untuk meningkatkan distribusi tegangan demi peningkatan ketahanan.
- Rel atas dan bawah dibuat dari bagian kontinu yang dirol untuk mencapai ketahanan mainframe yang unggul.
- Selubung utama menaikkan final drive jauh di atas area kerja di permukaan tanah guna melindunginya dari beban benturan, abrasi, dan kontaminan.
- Poros pivot dan batang penyeimbang yang diberi pin menjaga penjarangan rangka roller track dan memungkinkan rangka roller beresilasi untuk pengendalian yang lebih halus.



Struktur

Direkayasa untuk produktivitas dan masa pakai maksimum.



Pin Ujung Batang Penyeimbang

Pelumasan gemuk yang benar pada permukaan kerja dapat memperpanjang umur komponen secara signifikan dan membantu menurunkan biaya perawatan.

- Pelumasan jarak jauh untuk D10T2 dilakukan dari titik servis yang ditempatkan khusus di sebelah kiri fender dan operator atau teknisi servis dapat melumasi kedua bantalan pin ujung batang penyeimbang kiri dan kanan serta pin dari satu titik servis.
- Dengan menambahkan sistem pelumasan otomatis opsional, operator dapat menyesuaikan jumlah gemuk yang diperlukan untuk setiap aplikasi menurut volume dan interval servis melalui Tampilan Informasi.

Engine

Daya dan keandalan untuk membantu Anda memindahkan lebih banyak material.



C27 dengan Teknologi ACERT

Evolusi D10T menjadi D10T2 pada intinya adalah memaksimalkan produktivitas sekaligus meningkatkan efisiensi bahan bakar. Engine Cat C27 dengan Teknologi ACERT menghasilkan daya dan keandalan, memastikan kinerja terbaik, produktivitas tinggi, dan masa pakai yang luar biasa.

- Engine C27 ACERT bekerja pada daya bersih tetapan penuh (SAE J1349/ISO 9249) sekitar 447 kW (600 hp) pada 1800 rpm dengan kenaikan torsi tinggi sebesar 21 persen (di gigi maju), sehingga D10T2 mampu membuldozer material keras.
- Sesuai dengan pembagi torsi efisiensi tinggi dan transmisi power shift yang dikontrol secara elektronik, engine ini akan memberikan layanan yang dapat diandalkan selama bertahun-tahun.

Manajemen Daya

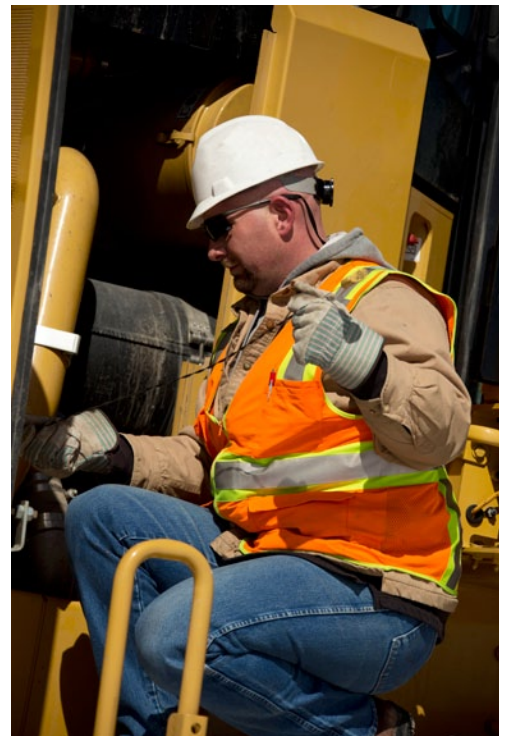
Membantu Anda memaksimalkan material yang dipindahkan untuk setiap tetes bahan bakar, engine C27 ACERT memanfaatkan Kontroler Engine A4E4, yang mengubah pengaturan daya engine secara otomatis berdasarkan arah gerak.

- D10T2 dapat menyediakan nilai daya bersih (SAE J1349/ISO 9249) sekitar 538 kW (722 hp) dalam gerak mundur.
- Dengan sekitar 20 % lebih banyak daya untuk mundur, Anda dapat kembali lebih cepat demi penurunan waktu siklus sehingga meningkatkan produktivitas dan menurunkan biaya per unit material yang dipindahkan.

Aftercooling Udara-ke-Udara

Menyerap lebih banyak udara dingin ke engine akan meningkatkan pembangkitan daya, menurunkan emisi, dan meningkatkan efisiensi bahan bakar.

- Aftercooling udara-ke-udara pada D10T2 mendinginkan udara panas dan bertekanan dari turbocharger, menyediakan udara yang lebih dingin dan padat ke sistem pemasukan udara.



Teknologi Emisi

Memberi Anda solusi yang andal dan terpadu.



D10T2 ditawarkan dalam dua variasi engine C27 dengan Teknologi ACERT. Satu engine memenuhi standar emisi Tier 4 Final dan harus dijual di negara-negara dengan regulasi yang lebih ketat. Opsi lainnya mampu mencapai tingkat standar emisi yang setara dengan Tier 2 dan Stage II untuk negara dengan regulasi yang lebih longgar atau tanpa regulasi.

D10T2 memenuhi standar emisi Tier 4 Final dengan menggunakan:

- Sistem Reduksi NO_x Cat yang menangkap dan mendinginkan sedikit gas buang, lalu mengembalikannya ke ruang pembakaran yang akan menurunkan suhu pembakaran dan mengurangi emisi NO_x .
- Katalis Oksidasi Diesel (DOC, Diesel Oxidation Catalyst) – menggunakan proses kimia yang disebut oksidasi untuk mengondisikan gas buang agar memenuhi standar emisi.
- Sistem Bahan Bakar MEUI™-C menyediakan peningkatan efisiensi bahan bakar, sambil terus menurunkan emisi NO_x .

Diperlukan Bahan Bakar Diesel Sulfur Ultra-Rendah (ULSD, Ultra Low Sulfur Diesel) dan Oli Abu Rendah. Campuran biodiesel hingga B20 (campuran 20 % berdasarkan volume) dapat diterima apabila dicampur dengan 15 ppm (mg/kg) sulfur atau lebih sedikit ULSD.



Sistem Pendinginan

Pendinginan superior tetap mendukung Anda bekerja dalam kondisi kerja yang paling menantang.

D10T2 menyediakan pendinginan yang tahan lama dan efisien untuk menghadapi kondisi paling menantang di lokasi kerja.

Radiator Pelat Batang Aluminium – 6 fpi

Sistem pendinginan menggunakan radiator dua bagian yang dibuat dari inti pelat batang aluminium yang kokoh dan sangat efisien. Konstruksi pelat batang aluminium menambah ketahanan dan memungkinkan transfer panas yang lebih tinggi dan ketahanan yang sangat baik terhadap korosi.

Cooler Hidraulik Oli ke Udara

Membantu menghemat biaya perbaikan dan perawatan, cooler hidraulik oli ke udara membantu memperpanjang umur komponen dengan mengurangi temperatur oli hidraulik.

Kipas Variabel Hidrolik Sesuai Kebutuhan

Pelanggan mengalami peningkatan produksi dan penghematan bahan bakar serta pengurangan kebisingan kipas dan pendinginan berlebih engine dengan kipas permintaan variabel hidrolik. Kipas permintaan beroperasi sesuai dengan kondisi ambien. Di lingkungan yang lebih dingin, kipas berputar pada kecepatan lebih rendah; hanya mengonsumsi daya yang diperlukan untuk mendinginkan sistem traktor, memberi lebih banyak daya ke track guna membantu Anda menurunkan biaya per unit material yang dipindahkan.

Attachment

- Kipas pendingin bolak-balik
- Radiator Mesabi





Hidraulik

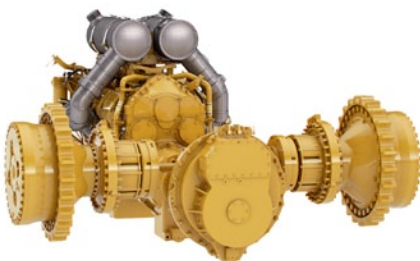
Peningkatan kinerja dan peningkatan efisiensi untuk memindahkan lebih banyak material dengan bahan bakar lebih sedikit.

Efisiensi bahan bakar dan kinerja ditingkatkan dengan hidraulik implement dengan sensor beban yang telah teruji di lapangan pada D10T2, yang merespons persyaratan pengoperasian dengan secara otomatis dan kontinu menyesuaikan daya hidraulik implement. Kinerja traktor meningkat karena aliran hidraulik hanya diberikan apabila ada perintah dari implement. Oleh karena itu, tersedia lebih banyak horsepower di track untuk menggerakkan alat berat ke depan.

- Hidraulik D10T2 dengan sensor beban telah meningkatkan interaksi multi-fungsi sehingga menyediakan peningkatan kendali blade selama dozing yang memungkinkan efisiensi gerakan material.
- Pompa implement ganda yang sesuai dengan katup desain baru menawarkan perintah dozer bersamaan seperti miring, goyang, dan pengangkatan, serta perintah ripper bersamaan seperti pengangkatan dan penggoyangan. Fungsi ini meningkatkan kinerja dan efisiensi operator.
- D10T2 menghadirkan gaya unkit miring tunggal dan ganda yang tiada banding. Alat berat ini sekarang dilengkapi bagian katup miring terpisah yang memfasilitasi gaya unkit miring setara di sisi kiri dan kanan dengan kemiringan ganda.

Power Train

Daya dan kontrol untuk memindahkan material secara efisien.



Pembagi Torsi

Konverter torsi satu langkah dengan pembagi torsi output mengirimkan 75 % torsi engine melalui konverter dan 25 % melalui poros penggerak langsung untuk meningkatkan efisiensi rangkaian penggerak, penggandaan torsi, dan kemudahan pengoperasian.

Transmisi Planetary Powershift

Tiga kecepatan maju dan tiga kecepatan mundur, menggunakan kopling berpendingin oli, berdiameter besar, dan berkapasitas tinggi.

- Sistem modulasi memungkinkan perubahan kecepatan dan arah secara cepat dengan Sistem Kontrol Elektronik Produktivitas Lanjutan (APECS)
- Cooler oli-ke-air guna menghasilkan kapasitas pendinginan maksimum.
- Aliran oli bertekanan melumasi dan mendinginkan clutch pack untuk memberikan masa pakai kopling yang maksimum.
- Transmisi modular dan roda gigi bevel dapat digeser ke kotak belakang untuk memudahkan servis, bahkan dengan ripper terpasang.

Kopling dan Rem Kemudi

Anti blong dan tanpa pengaturan. Kopling pengemudian multi cakram, berpendingin oli diaktifkan secara hidrolik dan dikendalikan secara elektronik. Rem diaktifkan dengan pegas dan dilepaskan secara hidrolik untuk kinerja pengereman yang aman dan dapat diandalkan. Kopling kemudi, rem, dan final drive dapat dilepas sebagai satu unit dari setiap sisi traktor.

Desain power train D10T2 mengoptimalkan kinerja dan kemudahan operasi yang membantu pelanggan menyelesaikan lebih banyak pekerjaan dengan biaya per unit terendah.

Sistem Kontrol Elektronik Produktivitas Lanjutan (APECS, Advanced Productivity Electronic Control Strategy)

Merupakan kontributor utama atas meningkatnya kinerja dan kualitas penggantian gigi cepat pada D10T2. Operator akan merasakan peningkatan kenyamanan selama penggantian gigi cepat yang pada akhirnya akan menambah tingkat produktivitas operator. Yang terpenting, kualitas penggantian gigi yang ditingkatkan berkat APECS merupakan kunci untuk memanfaatkan sepenuhnya Pemindahan Gigi Otomatis yang Disempurnakan (EAS, Enhanced AutoShift).

Pemindahan Otomatis yang Disempurnakan (EAS, Enhanced AutoShift)

EAS merupakan fitur standar untuk D10T2. EAS meningkatkan efisiensi dan produktivitas bahan bakar dengan memilih kombinasi gigi dan kecepatan engine yang optimal berdasarkan beban power train dan kecepatan gerak yang diinginkan. Fungsi fitur ini serupa dengan transmisi otomatis. Fungsionalitas EAS yang dipadukan dengan peningkatan daya saat mundur akan meningkatkan produktivitas ketika mundur di kemiringan.

Pemindahan Gigi Dua Arah

Fitur kenyamanan ini membantu mengurangi beban kerja operator selama operasi. Pemindahan gigi dua arah memungkinkan operator, dengan hanya mengubah arah, secara otomatis memilih gigi maju dan mundur yang diinginkan atau kecepatan maju dan mundur yang diinginkan saat EAS diaktifkan.

Penurunan Gigi Otomatis

Fitur ini menjadi nilai tambah dengan meningkatkan keselamatan dan produktivitas selama siklus pelumatan. Apabila tidak berada dalam mode EAS, Penurunan Gigi Otomatis dapat digunakan untuk menurunkan transmisi secara otomatis jika peningkatan beban yang signifikan terdeteksi, tetapi fitur ini tidak akan menaikkan gigi secara otomatis setelah beban berkurang. Penurunan gigi otomatis menghasilkan kinerja yang optimal dengan upaya minimal dari operator. Operator dapat membatalkan fitur penggantian gigi otomatis ini sewaktu-waktu.



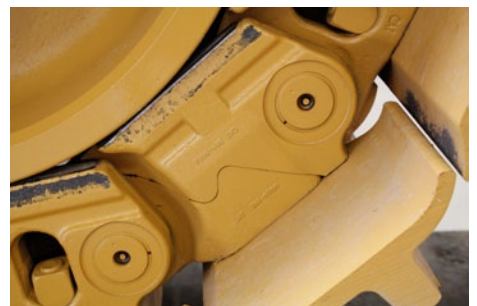
Undercarriage

Dirancang untuk mengoptimalkan keseimbangan dan kinerja alat berat di lokasi Anda.



Sprocket yang ditinggikan dan undercarriage yang digantung bekerja sama, meningkatkan traksi, serta mewujudkan pengendalian yang lebih mulus bagi operator. Desain sprocket yang ditinggikan mentransfer beban kejut implement ke mainframe, sehingga final drive, gandar, dan komponen kemudi terisolasi dan benturan keras. Manfaat ini pada akhirnya akan meningkatkan produksi dan memperpanjang umur komponen.

- Suspensi Bogie memungkinkan track menyesuaikan diri dengan kondisi permukaan tanah, sehingga menghasilkan lebih banyak kontak ke tanah hingga 15 %, terutama di medan yang tidak rata dan keras. Traksi lebih tinggi berarti mengurangi selip, lebih seimbang, dan pengendalian lebih halus.
- Dudukan carrier roller yang terintegrasi disatukan ke rangka track roller sehingga mempermudah untuk menambahkan carrier roller opsional di lapangan.
- Untuk semakin meningkatkan ketahanan saat beban pengoperasian tertinggi, rangka roller baru yang didesain ulang terdiri dari tiga (3) pengecoran utama untuk menahan tekukan dan puntiran. Peningkatan rangka roller baru juga mencakup pin pivot bogie utama di belakang, bantalan dudukan roller carrier yang didesain ulang, dan lokasi dudukan bogie utama yang ditingkatkan.
- Track master link didesain ulang dengan satu gigi dan baut berulir kasar untuk keandalan dan ketahanan yang unggul.





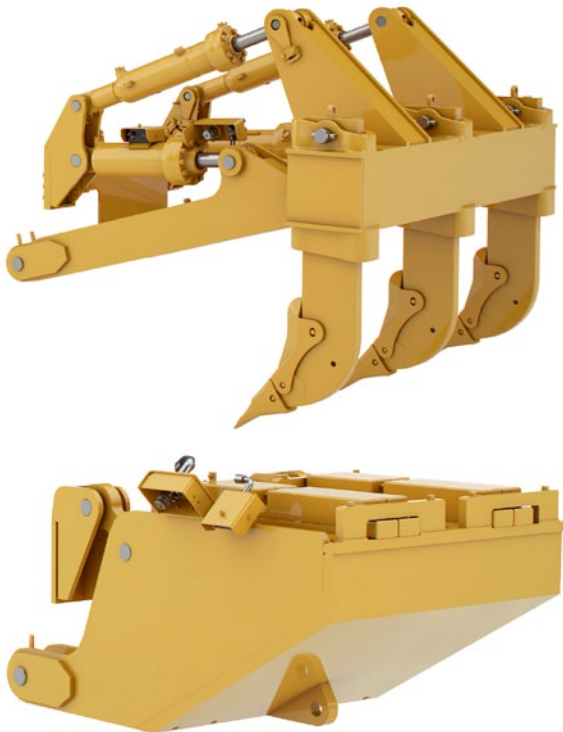
Work Tool

Fleksibilitas untuk menyesuaikan alat berat dengan pekerjaan.

Bulldozer

Semua blade memiliki desain berpenampang kotak yang kuat dan tahan terhadap puntiran dan retakan. Blade terbuat dari baja berkekuatan tensil tinggi yang mampu menahan aplikasi yang paling sulit. Konstruksi moldboard yang kokoh dan pinggiran tajam serta bit ujung yang telah diperkeras dan dipasang dengan baut menambah kekuatan dan ketahanan.

- Blade Universal Kapasitas Tinggi – Menawarkan kapasitas optimal untuk memindahkan beban besar jarak jauh.
- Blade Semi-Universal – Dibuat untuk aplikasi berat yang menekankan pentingnya penetrasi.
- Kemiringan Ganda – Memungkinkan operator untuk mengoptimalkan sudut pitch blade.
- Pinggiran Tajam dan Bit Ujung – Pinggiran tajam dibuat dari baja DH-2™. Bit ujung terbuat dari baja DH-3™ untuk masa pakai maksimum pada material yang keras.
- Work Tool Cat menawarkan berbagai blade aplikasi khusus, termasuk blade tumpukan batu bara, blade dozer peredam, blade reklamasi, dan blade serpihan kayu.



Ripper

Ripper dibuat untuk menembus material keras dan memecahnya dengan cepat untuk digunakan dalam berbagai jenis material.

- Ripper Shank Tunggal – Dibuat untuk kondisi penggarukan yang berat dan kedalaman penggarukan yang lebih jauh. Operator dapat menyetel kedalaman shank dari kursi dengan alat penarik pin satu shank opsional. Lubang penglihatan rangka atas yang besar meningkatkan visibilitas tip ripper.
- Ripper Multi-Shank – Umumnya untuk aplikasi penggarukan lebih ringan pada material yang tidak terlalu berat. Menghasilkan tingkat produktivitas tinggi. Menyesuaikan traktor pada material dengan satu, dua, atau tiga shank.
- Gigi Deep-Shank – Ripper shank gigi dalam opsional untuk ripper shank tunggal dan multi.

Counterweight Belakang

Counterweight belakang menyeimbangkan traktor guna memaksimalkan produksi pelumatan. Direkomendasikan jika tidak dilengkapi dengan attachment belakang lain apa pun.

Tip Ripper Dipasang Tanpa Palu CapSure™ dan Sistem Retensi Pelindung Shank

Tip dan pelindung shank mudah dipasang dengan putaran ratchet ¾ inci 180 derajat. Pemasangan sederhana meniadakan perlunya penggunaan palu untuk meningkatkan keselamatan. Ini juga berarti penggantian dengan lebih cepat dan lebih sedikit waktu henti.

Ruang Operator

Dirancang untuk kenyamanan, kemudahan, dan produktivitas Anda.



Kontrol Implement dan Kemudi

Kontrol Ujung Jari (FTC, Finger Tip Controls) mudah digerakkan dan lebih nyaman untuk pengoperasian dalam waktu lama. Kontrol elektronik meniadakan sambungan mekanis langsung ke power train, sehingga mengurangi kebisingan dan getaran di dalam kabin.

Tuas kontrol dozer elektronik yang ringan memudahkan operator untuk mengendalikan semua fungsi dozer dengan satu tangan.

Tuas kontrol ripper terletak di kanan operator, tepat di belakang joystick dozer. Pegangan tangan yang dipasang kokoh menghadirkan topangan yang kuat bagi operator saat mengoperasikan ripper di medan yang terberat.

Desain kabin D10T2 menawarkan kontrol yang ergonomis, sistem monitoring yang intuitif, dan visibilitas yang disempurnakan. Semua fitur baru di dalam ruang operator D10T2 menciptakan lingkungan operator yang terkemuka di industri yang membantu mencapai tingkat produktivitas, efisiensi, dan kenyamanan yang tinggi.

Pengoperasian yang Nyaman

- Tingkat kebisingan pada operator alat berat standar adalah 77 dB(A). Level suara yang lebih rendah dapat dihasilkan jika paket peredam suara opsional dipasang.
- Kursi Cat yang Dioptimalkan memiliki kontrol penyetelan enam arah untuk memfasilitasi penopangan dan kenyamanan optimal. Bantalan penahan di samping kursi menahan gerakan ke samping, khususnya ketika bekerja di lereng yang miring.
- Sistem kontrol cuaca otomatis menyesuaikan kendali pemanasan dan penyejukan udara untuk mempertahankan temperatur kabin yang konsisten sepanjang hari.

Tampilan Pandangan Luas

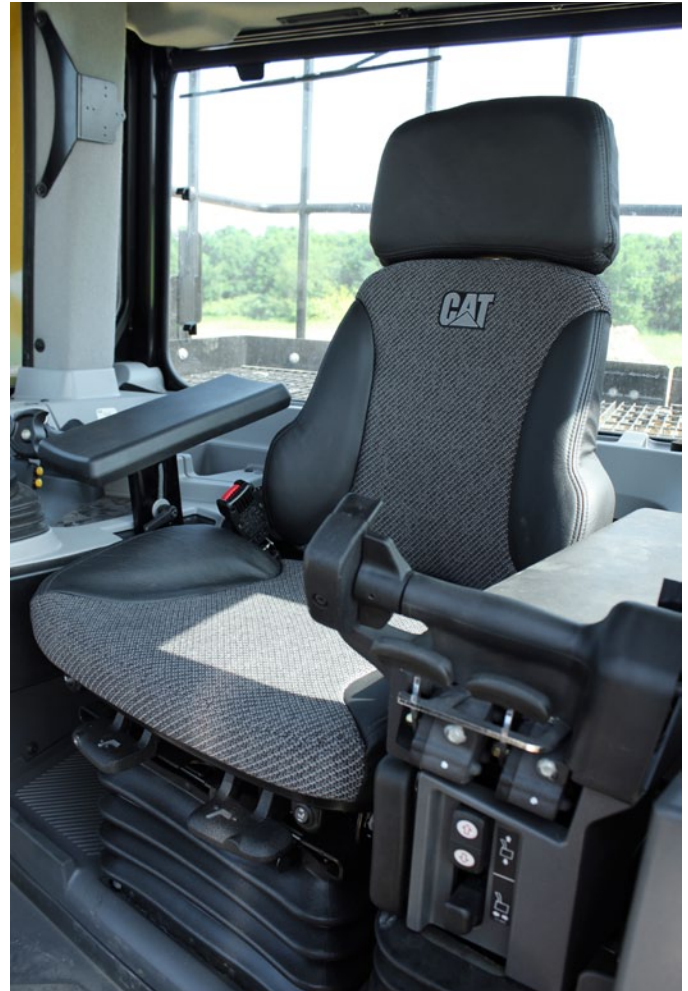
- Untuk peningkatan keselamatan dan produksi, ruang operator menawarkan area pandang yang luar biasa.
- Kap engine berbentuk tirus, tangki bahan bakar beralur dan baki penggaruk sempit memberikan jarak pandang yang jelas bagi operator ke area kerja depan dan belakang.

Tampilan Informasi

- Tampilan baru multi-warna/layar sentuh yang terletak di bagian depan konsol sebelah kanan merupakan gerbang operator untuk memonitor kinerja alat berat dan cara yang mudah untuk mengubah parameter alat berat guna menyesuaikan kinerja dengan tugas yang ditangani.
- Layar Tampilan Informasi baru lebih besar, lebih cepat, dan lebih mumpuni dengan memori yang ditingkatkan dan struktur menu intuitif.
- Layar menu Monitor Kerja dalam Tampilan Informasi mengumpulkan data alat berat dan menyediakan umpan balik waktu nyata mengenai kinerja alat berat untuk mengoptimalkan produktivitas.

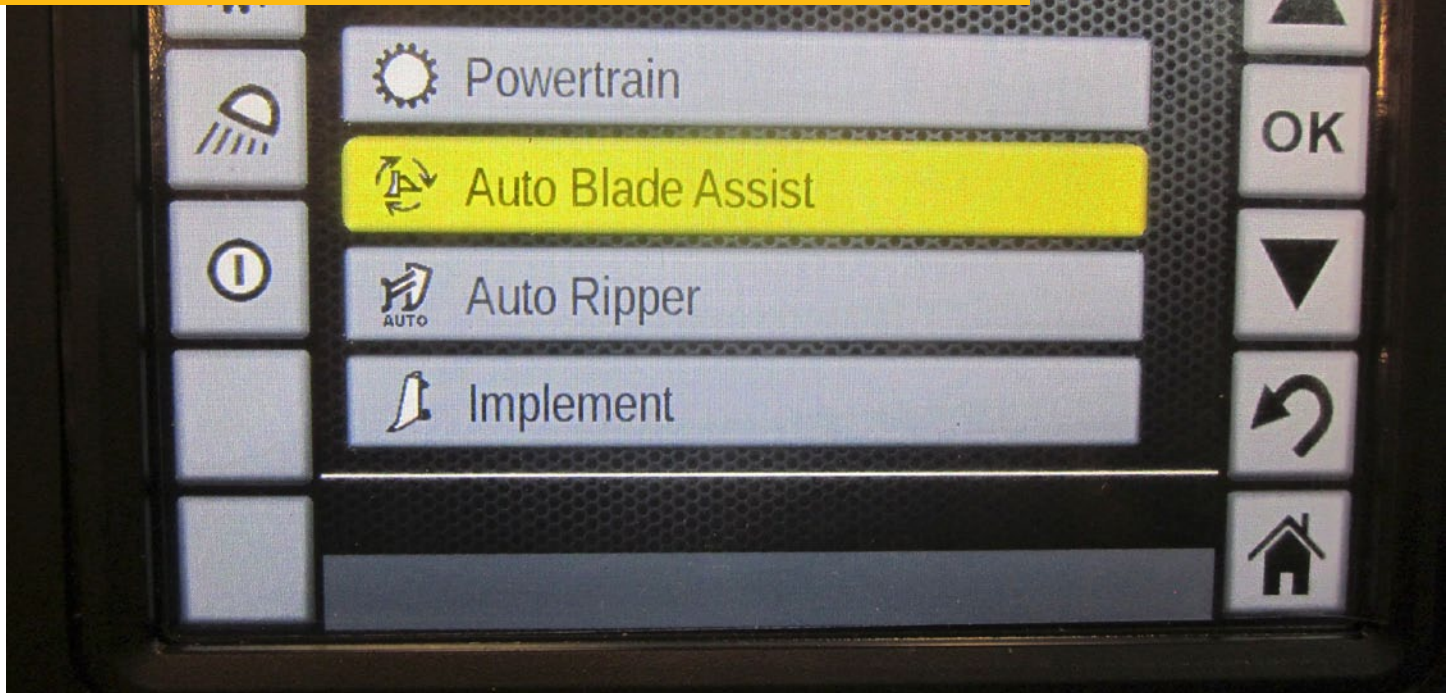
Fitur tambahan:

- Sakelar Shutdown Engine Sekunder
- Dudukan radio komunikasi
- Siap dipasang radio hiburan dan pemutar IPOD/MP3
- Colokan listrik di sisi kanan konsol (kompatibel dengan laptop 12-volt dan ponsel)
- Kursi berpemanas dan berventilasi opsional
- Pengaturan Persentil ke-5 Opsional menyediakan aspek ergonomik yang baik untuk operator berpostur kecil
- Kaca Panel Ganda Tahan Benturan Opsional
- Kaca Cat Ultra Kuat 40 psi



Teknologi Terintegrasi

Memonitor, mengelola, dan meningkatkan operasi di lokasi kerja.

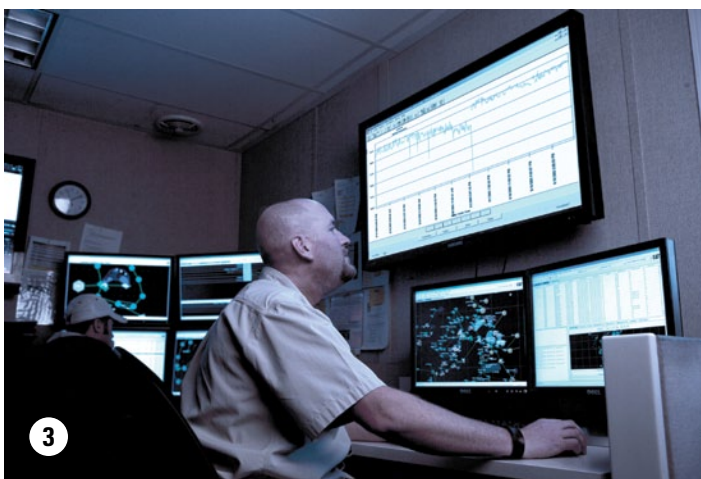
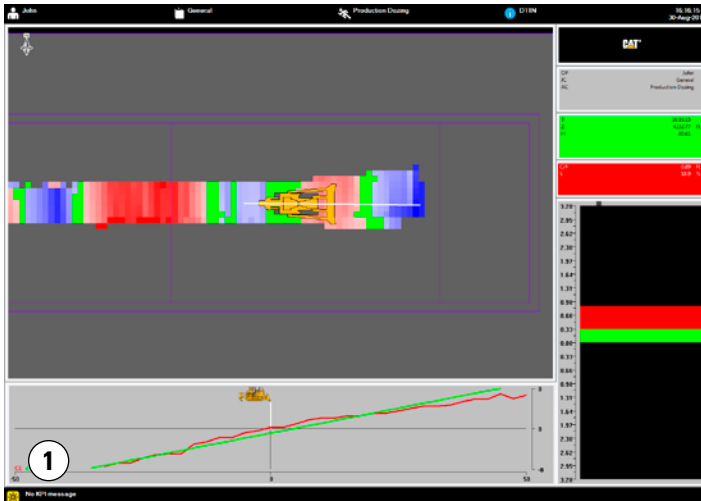


Sistem elektronik D10T2 telah diintegrasikan sepenuhnya untuk berfungsi sebagai satu alat berat. Integrasi ini menghasilkan alat berat yang cerdas dan memberikan lebih banyak informasi kepada operator untuk memaksimalkan produktivitas keduanya.

- **VIMS™ 3G** – Sistem ini mengumpulkan tren historis, histogram, kejadian dan lainnya melalui koneksi kabel untuk dianalisis secara eksternal dalam aplikasi seperti VIMS PC.
- **Product Link™/VisionLink®** – Product Link memungkinkan pengiriman informasi mengenai lokasi, operasi, dan kondisi peralatan Anda dari jarak jauh. Pantau kinerja aset untuk membantu menyelesaikan pekerjaan sesuai jadwal secara efisien dan efektif, mempertahankan kondisi peralatan, serta mengurangi biaya kepemilikan dan pengoperasian armada Anda.
- **Alat Bantu Blade Otomatis (ABA, Automated Blade Assist)** – Meningkatkan efisiensi serta mengurangi beban kerja operator. ABA memanfaatkan posisi pitch blade yang telah ditentukan sebelumnya. ABA merupakan kelengkapan standar pada D10T2 yang dilengkapi dengan kemiringan ganda opsional.
- **Autocarry™ (opsional)** – Mengontrol blade secara otomatis selama segmen pengangkutan siklus pembuldozeran dengan mengukur kecepatan gerak dan selip track melalui penerima Sistem Satelit Navigasi Global (GNSS, Global Navigation Satellite System) kuat yang dipasang di chassis. Posisi blade diubah secara otomatis untuk mengoptimalkan tingkat selip demi kinerja terbaik. Fitur ini ditujukan untuk meningkatkan produktivitas operator dalam aplikasi pemindahan tanah produksi tinggi dengan jarak angkut lebih dari 30,5 m (100 ft).
- **Kontrol Ripper Otomatis (opsional)** – Kontrol ripper otomatis adalah fitur baru yang membantu mengurangi kelelahan operator dan mengurangi keausan pada alat berat. Hal ini dilakukan dengan memonitor kecepatan traktor dengan GNSS yang dipasang pada ROPS untuk menyesuaikan kecepatan engine dan kedalaman ripper secara otomatis untuk meminimalkan selip track.

Cat MineStar

Dapat dikonfigurasi sesuai dengan kebutuhan operasi Anda.



1) Terrain untuk Perataan 2) Command untuk Pembuldozeran
3) Cat® MineStar™

Cat MineStar membantu Anda mengelola semuanya dari pelacakan material hingga manajemen armada secara langsung, sistem kondisi alat berat, peralatan otonom, dan lain-lain. Set kemampuannya: Fleet, Terrain, Detect, Health, dan Command dapat digunakan dalam kombinasi atau sendiri-sendiri agar operasi Anda memperoleh fleksibilitas dan kemudahan penyesuaian yang diperlukan untuk menjadi lebih produktif, efisien, dan aman.

- **Fleet (opsional)** memberikan ikhtisar menyeluruh terkait semua operasi dengan pelacakan, penugasan, dan manajemen produktivitas alat berat secara waktu nyata untuk tambang.
 - **Terrain untuk Perataan (opsional)** sistem pemandu alat berat canggih yang menyediakan informasi produktivitas secara waktu nyata bagi operator mengenai peralatan perataan lokasi tambang. Terrain dilengkapi tampilan dalam kabin, teknologi navigasi satelit, komponen yang terpasang pada alat berat, dan perangkat lunak kantor yang terintegrasi sepenuhnya.
 - Selain Terrain yang hanya menyediakan sistem indikator, Caterpillar akan meluncurkan generasi sistem ini berikutnya dengan **Fitur Kontrol Blade** (opsional). Mengandalkan perangkat lunak yang telah teruji pada produk teknologi Cat lainnya, fitur kontrol blade baru tidak hanya memandu blade secara otomatis ke kontur desain yang diinginkan, tetapi juga terintegrasi dengan Autocarry untuk mendeteksi dan mengontrol beban blade secara otomatis guna meningkatkan kinerja dan pemuatan blade yang efisien pada aplikasi pembuldozeran produksi tinggi.
 - **Detect (opsional)** meningkatkan kewaspadaan operator Anda terhadap lingkungan di sekitar peralatan mereka, untuk membantu mengurangi potensi bahaya keselamatan dan meningkatkan kepercayaan diri.
 - **Health (opsional)** menyediakan data kondisi dan pengoperasian alat berat berdasarkan kejadian kritis untuk seluruh armada Anda, untuk membantu tambang mengidentifikasi potensi masalah peralatan jauh sebelum kerusakan.
 - **Command untuk Pembuldozeran (opsional)** membuat operator tidak perlu berada di dalam kabin alat berat dan dapat mengoperasikan kontrol dari jarak jauh.
 - Konsol operator yang digantung di bahu membuat operasi kontrol jarak jauh dapat dilakukan dalam garis pandang operator.
 - Ruang operator jarak jauh yang nyaman menawarkan kontrol jarak jauh dengan garis pandang langsung dan tidak langsung.
- Untuk informasi lebih lanjut, kunjungi cat.com/mining.



Keselamatan adalah prioritas utama Caterpillar. Kami selalu berupaya menyempurnakan desain dan rekayasa produk untuk mendukung tujuan keselamatan pelanggan dan menciptakan lingkungan kerja yang aman.

Sistem Peringatan Sabuk Pengaman

Fitur baru ini mengingatkan operator untuk memakai sabuk pengaman setiap kali kunci dihidupkan — (ikon LCD). Jika operator masih belum memakai sabuk pengaman dan memasukkan gigi alat berat, suara berderik akan terdengar.

Sistem Monitoring Ketidakhadiran Operator

Fitur ini mengunci power train dan hidraulik dalam kondisi tertentu untuk mencegah gerakan yang tidak diinginkan saat operator tidak berada di tempat duduk.

Pijakan dan Gagang Pegangan Tugas Berat

Gagang pegangan yang ditempatkan secara strategis plus tangga dan dek anti selip membantu operator naik dan turun alat berat.

Peredaman Suara Orang di Sekitar

D10T2 menawarkan tiga opsi untuk mengontrol tingkat suara operator dan orang di sekitar. Opsinya mencakup:

- Pelindung bawah dengan seal.
- Penutup ruang engine yang kokoh dengan insulasi.
- Idler pengurang kebisingan dan segmen sprocket yang dimesinkan.

Dengan memesan ketiga opsi ini, paket peredaman suara D10T2 dapat memberikan reduksi 4 dB(A) (ISO 6395) untuk level tingkat kebisingan orang di sekitar dan reduksi 3 dB(A) (ISO 6396) untuk level tingkat kebisingan operator rata-rata dibandingkan opsi kabin tanpa peredaman suara.

Paket Penerangan

D10T2 menawarkan beberapa opsi paket penerangan untuk meningkatkan pandangan operator pada area sekitar selama pengoperasian malam.

- Halogen
- Lampu High Intensity Discharge (HID)
- Lampu Kerja Light Emitting Diode (LED) Cat

Titik Jangkar

Pada D10T2, titik jangkar menyediakan sistem pemosisian untuk personel Anda guna melakukan perbaikan dan perawatan.

D10T2 memiliki total empat belas (14) titik jangkar.

- Empat (4) di pelindung semprotan silinder angkat
- Empat (4) di permukaan atas kap
- Dua (2) di atas kabin depan
- Empat (4) di struktur ROPS



Keselamatan

Difokuskan untuk menjaga keselamatan semua orang.



Sistem Akses Elektrik Cat (opsional)

Sistem akses bertenaga listrik Cat menyediakan akses masuk dan keluar yang luar biasa ke dan dari kabin, sehingga memudahkan akses bahkan di kondisi basah atau dingin.

- Tangga yang digerakkan secara elektrik dapat terbuka dan tertutup dalam hitungan detik.
- Rel di kedua sisi tangga menyediakan kontak tiga titik.
- Alarm peringatan akan berbunyi jika rem parkir dilepaskan atau blade diangkat saat tangga diturunkan.

Platform dan Rel Pelindung Belakang (opsional)

Platform ini menyediakan akses ke jendela belakang untuk membersihkan dan memperbaiki lampu yang dipasang di belakang. Titian menggunakan desain modular sehingga berbagai ukuran panjang dapat digunakan di sepanjang bagian belakang traktor sesuai dengan kebutuhan unik pelanggan.

Platform Akses Silinder Angkat Dozer Dua Langkah dengan Rel Pengaman

Fitur ini menyediakan akses ke silinder angkat untuk membersihkan atau memperbaiki kaca spion dan lampu yang terpasang.



Kemudahan Servis

Mengurangi waktu servis untuk meningkatkan waktu kerja Anda.



Ok-to-Start

Strategi Ok-to-Start menjalankan verifikasi tingkat cairan elektronik saat penyalaan untuk cairan pendingin engine, oli engine, dan sistem oli power train. Semua informasi tersedia melalui Tampilan Informasi di dalam kabin.

Sistem Pengisian Bahan Bakar Cepat

Sistem pengisian bahan bakar cepat di permukaan tanah, dengan penghentian bahan bakar positif untuk mencegah tumpahnya bahan bakar, dapat mengurangi bahan bakar yang terbuang dan waktu henti.

Keunggulan utama desain modular D10T2 adalah kemampuan untuk menukar komponen dengan unit rekondisi atau remanufaktur yang telah diuji sebelumnya agar alat berat segera dapat kembali bekerja dengan lebih cepat.

Opsi Servis di Permukaan Tanah

Pusat servis di permukaan tanah yang dipasang di silinder ripper atau counterweight menyediakan akses mudah ke:

- Sakelar lampu akses
- Sakelar shutdown engine
- Pengangkatan dan penurunan tangga secara hidraulik

Penggantian Oli Kecepatan Tinggi

Kelengkapan standar dalam ruang engine, sistem penggantian oli kecepatan tinggi, memungkinkan kontrol cairan serta mempercepat penggantian oli baik untuk engine maupun power train. Pada D10T2, penggantian oli kecepatan tinggi dapat dipasang pada ripper atau counterweight dan dapat diservis dari permukaan tanah.

Dukungan Pelanggan

Dealer Cat Anda tahu cara menjaga alat berat tambang Anda terus berproduksi.

Dukungan Dealer Cat yang Legendaris

Mulai dari membantu memilihkan alat berat yang tepat hingga dukungan yang terus-menerus dan berwawasan mendalam, dealer Cat Anda menyediakan layanan terbaik dalam penjualan dan servis.

- Program perawatan pencegahan dan kontrak perawatan bergaransi.
- Ketersediaan suku cadang terbaik di kelasnya.
- Pelatihan operator untuk meningkatkan keuntungan Anda.
- Suku cadang Remanufaktur Cat Asli.



Keberlanjutan

Memikirkan warisan Anda untuk generasi masa depan.



Pengembangan berkelanjutan untuk Caterpillar berarti meningkatkan teknologi dan inovasi guna menambah efisiensi dan produktivitas dengan dampak yang lebih kecil terhadap lingkungan dan membantu Anda melakukan hal yang sama – memungkinkan bisnis Anda menjadi lebih produktif dengan menyediakan produk, layanan, dan solusi yang menggunakan sumber daya secara lebih efisien.

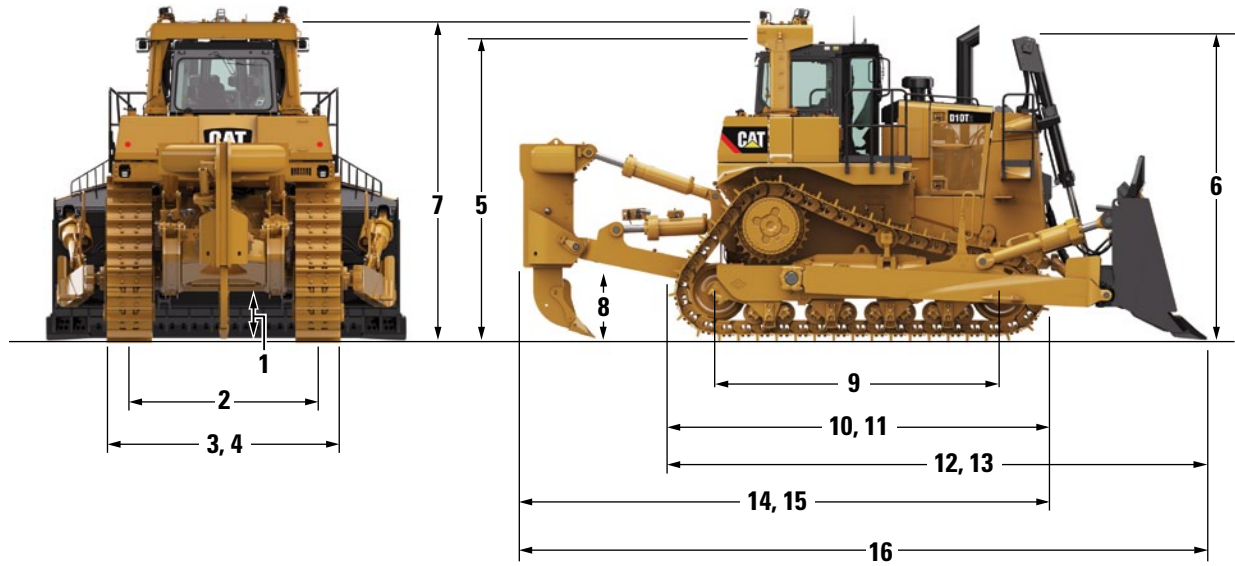
D10T2 baru menawarkan sejumlah manfaat yang berkelanjutan:

- Peningkatan dalam efisiensi bahan bakar engine:
 - D10T2 dengan engine C27 ACERT memenuhi standar emisi Tier 4 Final dan menghasilkan efisiensi bahan bakar yang lebih baik hingga 2 % dibandingkan D10T yang menjalankan siklus kerja komposit yang sama.
 - D10T2 dengan engine C27 ACERT yang mampu mencapai tingkat emisi setara dengan standar emisi Tier dan Stage II 2 menghasilkan efisiensi bahan bakar yang lebih baik hingga 10 % dibandingkan D10T yang menjalankan siklus kerja komposit yang sama.
- Pengurangan tingkat suara terhadap operator dan orang di sekitar menimbulkan dampak kebisingan yang lebih kecil pada komunitas tempat alat berat digunakan. D10T2 menawarkan paket peredaman suara opsional yang menghasilkan tingkat suara terhadap operator sebesar 74 dB(A) (ISO 6396) dan juga menghasilkan tingkat suara terhadap orang di sekitar sebesar 111 dB(A) (ISO 6395) dengan kabin berperedam suara.
- Sistem pelumasan otomatis (opsional) akan membantu mengurangi biaya perawatan dengan menghilangkan sebagian besar tenaga yang diperlukan untuk pelumasan manual harian titik demi titik dan menghemat konsumsi gemuk pelumas dengan memberikan jumlah yang tepat yang diperlukan untuk setiap bearing atau titik lumas.
- Komponen utama dozer Cat didesain agar dapat dibangun direkondisi. Program Cat Certified Rebuild menghemat sumber daya alam dengan menawarkan masa pakai kedua dan bahkan ketiga untuk alat berat kami.

Spesifikasi Dozer D10T2

Dimensi

Semua dimensi merupakan nilai perkiraan.



	D10T2	
	mm	in.
1 Jarak Bebas ke Tanah*	725	28,5
2 Lebar Antar-Track	2550	100,4
3 Lebar tanpa Trunnion (ES 610 mm/24in.)	3292	129,6
4 Lebar antar Trunnion	3736	147,1
5 Tinggi (Kabin FOPS)*	4098	161,3
6 Tinggi (Puncak Cerobong)*	4356	171,5
7 Tinggi (ROPS/Kanopi)*	4406	173,5
8 Tinggi Drawbar (Pusat Clevis)	864	34,0
9 Panjang Track di Permukaan Tanah	3880	152,8
10 Panjang Keseluruhan Traktor Dasar	5324	209,6
11 Panjang Traktor Dasar dengan Drawbar	5598	220,4
12 Panjang dengan SU-Blade	7416	292,0
13 Panjang dengan U-Blade	7750	305,1
14 Panjang dengan Ripper Shank Tunggal	7081	278,8
15 Panjang dengan Multi-Shank Ripper	7241	285,1
16 Panjang Keseluruhan SU-Blade dan SS Ripper	9158	360,6

*Termasuk tinggi grouser untuk dimensi total pada permukaan keras.

Engine – Setara Tier 2 dan Stage II

Model Engine	Cat C27 ACERT	
Diameter	137 mm	5,4 in.
Langkah	152 mm	6,0 in.
Kapasitas Silinder	27,0 l	1648 in ³
Daya Engine	FWD/REV	FWD/REV
Kotor SAE J1995*	470/571 kW	630/766 hp
ISO 14396	462/562 kW	620/754 hp
Bersih SAE J1349/ISO 9249	447/538 kW	600/722 hp

Engine – Tier 4 Final

Model Engine	Cat C27 ACERT	
Diameter	137 mm	5,4 in.
Langkah	152 mm	6,0 in.
Kapasitas Silinder	27,0 l	1648 in ³
Daya Engine	FWD/REV	FWD/REV
Kotor SAE J1995*	471/571 kW	632/766 hp
ISO 14396	462/562 kW	620/754 hp
Bersih SAE J1349/ISO 9249	447/538 kW	600/722 hp

*Tidak termasuk kerugian dapat dari semua kipas.

- Peringkat kecepatan engine pada 1800 rpm.
- Daya bersih yang disebutkan adalah daya yang tersedia pada flywheel ketika engine dilengkapi dengan saringan udara, muffler, alternator, kipas, dan kontrol emisi engine jika diperlukan.
- Tidak memerlukan penurunan setelan daya (di gigi FWD) sampai ketinggian 4572 m (15.000 ft).

Bobot

Bobot kerja	70.171 kg	154.700 lb
Bobot Pengiriman	49.793 kg	109.775 lb

- Bobot Kerja D10T2 mencakup cairan pendingin, pelumas, tangki bahan bakar penuh, ROPS, kabin FOPS, bulldozer SU ABR, kemiringan ganda, ripper shank tunggal dengan penarik pin, bahan bakar cepat, sepatu ES 610 mm/24 in., dan operator.
- Bobot Angkut D10T2 termasuk cairan pendingin, pelumas, bahan bakar 10 %, kabin FOPS, bahan bakar cepat, dan sepatu ES 610 mm/24 in.

Transmisi

1 Maju	4,0 km/j	2,5 mpj
2 Maju	7,2 km/j	4,5 mpj
3 Maju	12,7 km/j	7,9 mpj
1 Mundur	5,2 km/j	3,2 mpj
2 Mundur	9,0 km/j	5,6 mpj
3 Mundur	15,8 km/j	9,8 mpj
Tipe	Powershift planetary 3 kecepatan	
Diameter Kopling Transmisi	434,3 mm	17,1 in.

Kontrol Hidraulik

D10T2

Tipe Pompa	Piston kapasitas variabel	
Output Pompa Kombinasi (Implement)	380 l/mnt.	100,4 Gal- AS/mnt.
Setelan Katup Relief Bulldozer	28.000 kPa	4061 psi
Setelan Relief Valve Silinder Kemiringan	20.300 kPa	2944 psi
Setelan Relief Valve Ripper (Angkat)	28.000 kPa	4061 psi
Setelan Relief Valve Ripper (Pitch)	28.000 kPa	4061 psi

- Output pompa yang diukur pada kecepatan engine 1800 rpm.
- Katup pilot elektro-hidraulik membantu pengoperasian kontrol ripper dan dozer.
- Sistem lengkap terdiri dari pompa, tangki dengan filter, oil cooler, katup, saluran, dan tuas kontrol.

Undercarriage

Tipe Shoe	Servis Ekstrem (ES, Extreme Service)	
Lebar Shoe	610 mm	24 in.
Shoe/Sisi	44	
Tinggi Grouser	93 mm	3,7 in.
Pitch	260 mm	10,25 in.
Jarak Bebas ke Tanah	725 mm	28,5 in.
Lebar Antar-Track	2550 mm	100,4 in.
Panjang Track di Permukaan Tanah	3880 mm	152,8 in.
Area Kontak dengan Tanah	4,74 m ²	7347 in ²
Track Roller/Sisi	8	
Jumlah Carrier Roller	1 per sisi (opsional)	

Spesifikasi Dozer D10T2

Kapasitas Isi Ulang Servis

Tangki Bahan Bakar	1190 l	314,4 Gal-AS.
Sistem Pendinginan	180 l	47,6 Gal-AS.
Karter Engine*	68 l	18 Gal-AS.
Power Train	230 l	60,8 Gal-AS.
Final Drive (masing-masing)	23 l	6,1 Gal-AS.
Rangka Roller (masing-masing)	64 l	16,9 Gal-AS.
Kompartemen Poros Pivot	33 l	8,7 Gal-AS.
Tangki Hidraulik	131 l	34,6 Gal-AS.

*Dengan filter oli.

Rangka Roller Track

Osilasi	351 mm	13,8 in.
---------	--------	----------

Kemudi dan Rem

Kopling Kemudi Multi-cakram Yang Diaktifkan Secara Hidraulik 392 mm 15,4 in.

Rem Multi-cakram Yang Diaktifkan Dengan Pegas 392 mm 15,4 in.

Standar

ROPS/FOPS

- Struktur Pelindung Bahaya Terguling (ROPS, Rollover Protective Structure) memenuhi kriteria berikut ini: ISO 3471:2008.
- Struktur Pelindung Benda Jatuh (FOPS, Falling Objects Protective Structure) memenuhi kriteria berikut: ISO 3449:2005 LEVEL II.

Kebisingan

- Tingkat kebisingan suara operator (ISO 6396) adalah 77 dB(A)/74 dB(A) (berperedam suara).
- Tingkat tekanan suara eksterior untuk alat berat standar (ISO 6395) adalah 115 dB(A)/111 dB(A) (berperedam suara).

Bulldozer D10T2

Kopling sambungan tag link mendekatkan blade untuk keseimbangan dan kontrol yang lebih baik.

Blade		10SU ABR	10U ABR
Kapasitas blade (SAE J1265)	m ³	18,5	22,0
	yd ³	24,2	28,7
Lebar dengan blade (antar bit ujung)	mm	4940	5260
	in.	194,5	207,1
Tinggi blade	mm	2120	2120
	in.	83,5	83,5
Kedalaman penggalian maksimum	mm	674	674
	in.	26,5	26,5
Jarak bebas ke tanah saat pengangkatan penuh	mm	1497	1497
	in.	58,9	58,9
Kemiringan maksimum	mm	993	1074
	in.	39,1	42,3
Bobot*	kg	11.069	12.413
	lb	24.403	27.366
Bobot kerja total** (dengan blade dan ripper shank tunggal)	kg	70.171	71.515
	lb	154.700	157.663

* Tidak termasuk kontrol hidraulik tetapi termasuk silinder blade.

** Bobot Kerja D10T2 mencakup cairan pendingin, pelumas, tangki bahan bakar penuh, ROPS, kabin FOPS, bulldozer SU ABR, kemiringan ganda, ripper shank tunggal dengan penarik pin, bahan bakar cepat, sepatu ES 610 mm/24 in., dan operator.

Ripper

Rangka ripper yang dirancang ulang untuk meningkatkan jarak pandang ke ujung ripper. Silinder penyetelan tip hidraulik mengubah sudut shank untuk membantu penetrasi serta membantu mengangkat dan memecahkan batu.

		D10T2	
		Satu shank Standar/Deep	+ Multi-shank Standar/Dalam
Lebar beam keseluruhan	mm	NA/NA	2920/2920
	in.	NA/NA	115/115
Gaya penetrasi maksimum (shank vertikal)	kN	219/236	208/229
	lbf	49.233/53.055	46.760/51.481
Penetrasi maksimum (ujung standar)	mm	1504/1988	950/1869
	in.	59,2/78,3	37,4/73,6
Daya penetrasi (multi-shank ripper dengan satu gigi)	kN	512/510	515/513
	lbf	115,102/114,653	115,777/115,327
Jarak bebas dinaikkan maksimum (di bawah ujung, terkunci di lubang dasar)	mm	912/703	1055/1055
	in.	36/27,7	41,5/41,5
Jumlah lubang shank		3/3	2/4
Bobot (dengan satu shank)	kg	6445/6599	6132/6330
	lb	14.209/14.548	13.519/13.955
		dengan 10 SU ABR Blade dan Ripper	
Bobot kerja total*	kg	70.171/70.329	69.858/70.056
	lb	154.700/155.049	154.011/154.447

* Bobot Kerja D10T2 mencakup cairan pendingin, pelumas, tangki bahan bakar, ROPS, kabin FOPS, Blade SU ABR dan Ripper, kemiringan ganda, bahan bakar cepat, sepatu ES 610 mm/24 in., dan operator.

+ Termasuk satu shank. Tambahkan 544 kg (1199 lb) untuk masing-masing shank tambahan.

Catatan: Bobot pengaturan penggarukan dengan shank tunggal mencakup alat penarik pin.

Catatan: Kinerja terbaik untuk Deep Shank pada material gembur.

Perlengkapan Standar

Perlengkapan standar dapat berbeda-beda. Hubungi dealer Cat Anda untuk mengetahui perinciannya.

KELISTRIKAN

- Alternator, 150 amp
- Alarm mundur
- Baterai, 12 volt (2), 200 amp-jam
- Konverter, 12 volt, 10 amp dan 20 amp
- Konektor diagnostik
- Klakson, peringatan maju
- Lampu, ruang engine
- Sistem penerangan, 8 Halogen
- Soket start

LINGKUNGAN OPERATOR

- Penyejuk udara dan pemanas
- Sandaran lengan yang dapat disetel
- Kabin, FOPS
- Sakelar penonaktifan, kontrol hidraulik
- Pedal deselerator
- Pengemudian Kontrol Ujung Jari (Finger Tip Control, FTC)
- Sakelar pengatur, elektronik
- Sistem hidraulik, dikendalikan secara elektronik
- Tampilan informasi – Multi-warna
- Kaca spion, pandangan belakang
- Siap dipasang radio, hiburan
- Rollbar ROPS
- Sabuk pengaman, memendek sendiri 76 mm (3 in.)
- Kursi, kain, suspensi udara
- Wiper, intermiten, kecepatan tinggi dan rendah
- Monitor kerja

POWER TRAIN

- Radiator pelat batang aluminium, 6 fpi
- Aftercooler, udara ke udara
- Filter udara, ganda dengan precleaner
- C27 dengan Teknologi ACERT – Tier 4 Final
- C27 dengan Teknologi ACERT – Setara Tier 2 dan Stage II untuk negara dengan regulasi lebih longgar
- C27 dengan Teknologi ACERT – Setara Tier 2 dan Stage II untuk negara dengan regulasi lebih longgar – Berperedam Suara – Penyalaaan elektrik 24 volt
- Cairan pendingin, pemakaian lama
- Manajemen pemindahan gigi – Sistem Kontrol Elektronik Produktivitas Lanjutan (APECS, Advanced Productivity Electronic Control Strategy) – Pemindahan Otomatis yang Ditingkatkan (EAS, Enhanced AutoShift)
- Timer Pematian Idler Engine
- Alat bantu start eter, otomatis
- Kipas Permintaan Hidraulik
- Sistem bahan bakar cepat
- Final drive planetary reduksi ganda empat planet
- Pompa priming bahan bakar, elektrik
- Sistem penggantian oli kecepatan tinggi
- Muffler, ganda
- Rem parkir, elektronik
- Prescreener
- Separator, air/bahan bakar
- Pelindung termal, buang
- Pembagi torsi
- Transmisi, powershift – (Kecepatan 3F/3R)

KESELAMATAN DAN KEAMANAN

- Titik jangkar
- Rel pelindung fender
- Pijakan dan tangkai pegangan tugas berat
- Sistem Monitoring Ketidakhadiran Operator
- Sistem peringatan sabuk pengaman
- Monitor kemiringan dan kemiringan samping

UNDERCARRIAGE

- Track shoe Servis Ekstrem 610 mm (24 in.)
- Fitting gemuk pelumas untuk pin ujung batang penyeimbang, jarak jauh
- Roller dan idler, berpelumas seumur hidup
- Segmen rim sprocket, dapat diganti
- Undercarriage tipe suspensi, bingkai roller track tabung delapan roller (siap dipasang roller carrier)
- Tiga tutup idler baut
- Penyetel track, hidraulik
- Pemandu track
- Sambungan master dua bagian

PERLENGKAPAN STANDAR LAINNYA

- Alat bantu blade otomatis – Diperlukan kemiringan ganda
- Pelindung bawah
- CD-ROM katalog suku cadang
- Kuras ekologi
- Penutup engine
- Port pengambilan sampel cairan
- Dilengkapi kontrol perataan
- Pusat servis dari permukaan tanah
- Sistem hidraulik, sensor beban yang dikontrol secara elektronik
- Dudukan, silinder angkat
- Hidraulik ripper
- Perlindungan dari kejahatan (8 kunci tutup)
- VIMS 3G
- Product Link (Satelit)

Perlengkapan Opsional

Perlengkapan opsional dapat berbeda-beda. Hubungi dealer Cat Anda untuk mengetahui perinciannya.

ATTACHMENT BULLDOZER

- Blade Anti-Abrasi 10SU
- Blade Anti-Abrasi 10SU, hitam
- Pelat dorong 10SU
- Pelat non-aus 10U
- Blade Anti-Abrasi 10U
- Blade Anti-Abrasi 10U, hitam

PELINDUNG

- Pelindung bawah, dozer peredam
- Pelindung bawah, CWT depan
- Pelindung bawah, parsial
- Pelindung bawah, dengan seal
- Pelindung, serpihan kipas
- Pelindung, idler undercarriage
- GP Pemasangan, saringan belakang
- Saringan, pintu kisi

RUANG OPERATOR

- AC
 - Fender
 - ROPS
- Kaca kabin
 - 276 kPa (40 psi)
 - Kaca panel ganda tahan benturan
- Pengaturan operator
 - Pengaturan Persentil ke-5
 - Pembukaan cepat pelat lantai
- Precleaner bertenaga listrik
- Kursi, suspensi udara
 - Kain, berpemanas dan berventilasi
 - Vinyl
- Pengaturan jarak pandang
 - Satu kamera
 - Dua kamera
 - Kaca Spion
- Tirai jendela

POWER TRAIN

- Cairan pendingin, arktik
- Pelumasan awal engine
- Final drive
 - Pelindung clamshell
 - Cuaca dingin
 - Berpelindung
- Pelumasan, arktik
- Pengaturan radiator mesabi
- Kipas pendingin bolak-balik
- Sistem penggantian oli kecepatan tinggi jarak jauh
 - Ripper
 - Counterweight

ATTACHMENT BELAKANG

- Counterweight
 - 3 lempeng dengan hitch
 - 4 lempeng dengan hitch
- Instalasi CapSure dipasang tanpa palu dan sistem retensi positif
 - Shank tunggal
 - Multi shank
 - Shank tunggal dalam
- Drawbar, belakang
- Ripper multi shank
 - Shank Dalam
 - Shank Standar
- Ripper shank tunggal
 - Push block dengan penarik pin
 - Shank Standar
 - Shank Standar dengan alat penarik pin
- Dudukan ripper
 - Standar
 - Track lebar

KESELAMATAN DAN KEAMANAN

- Pengaturan akses
- Tangki Bahan Bakar, siap platform
- Lampu
 - Halogen, dua belas
 - HID
 - LED
 - LED, intensitas tinggi
- Tangga akses elektrik
- Platform akses belakang

PENGATURAN KHUSUS

- Serpihan tingkat tinggi
- Kebisingan
- Penimbunan

TEKNOLOGI

- Kontrol alat berat, kinerja
 - AutoCarry
 - Kontrol ripper otomatis
- Command untuk Pelumatan
- Terrain untuk Perataan
 - dengan kontrol blade

UNDERCARRIAGE

- Roller carrier
- Roller carrier, cuaca dingin
- Track, PPR, diberi seal dan berpelumas
 - Lubang Trapezoid Servis Ekstrem 610 mm (24 in.)
 - Servis Ekstrem Super 610 mm (24 in.)
 - Tahanan Gelombang Servis Ekstrem 610 mm (24 in.)
 - Tahanan Gelombang Servis Ekstrem Super 610 mm (24 in.)
 - Lubang Bulat Tahanan Gelombang Servis Ekstrem 610 mm (24 in.)
 - Servis Ekstrem 710 mm (28 in.)
 - Servis Ekstrem Super 710 mm (28 in.)
 - Lubang Trapezoid Servis Ekstrem 710 mm (28 in.)
 - Tahanan Gelombang Servis Ekstrem 710 mm (28 in.)
 - Tahanan Gelombang Servis Ekstrem Super 710 mm (28 in.)
 - Lubang Bulat Tahanan Gelombang Servis Ekstrem 710 mm (28 in.)
 - Servis Ekstrem Terpotong 760 mm (30 in.)
 - Servis Ekstrem Super Terpotong 760 mm (30 in.)
 - Servis ekstrem 786 mm (31 in.)
 - Lubang Trapezoid Servis Ekstrem 786 mm (31 in.)
 - ARM Tahanan Gelombang Servis Ekstrem 786 mm (31 in.)
- Pengaturan undercarriage
 - Tahan abrasi
 - Abrasi dingin
 - Cuaca dingin
 - Berpelindung
 - Kebisingan

ATTACHMENT LAIN

- Sistem pelumasan otomatis
- Saluran bahan bakar, heater
- Titik pelumasan, dikelompokkan
- Heater, cairan pendingin engine
- Hidraulik, kemiringan ganda
- Hidraulik, kemiringan ganda, dozer peredam
- Hidraulik, kemiringan tunggal, dozer peredam
- Mainframe, dozer peredam
- Starter cuaca dingin

Untuk informasi selengkapnya mengenai produk, layanan dealer, dan solusi industri Cat, kunjungi situs web kami di www.cat.com

© 2016 Caterpillar

Semua hak dilindungi undang-undang

Bahan dan spesifikasi dapat berubah sewaktu-waktu tanpa pemberitahuan terlebih dahulu. Alat berat yang ditampilkan dalam foto mungkin disertai perlengkapan tambahan. Hubungi dealer Cat Anda untuk mengetahui pilihan yang tersedia.

CAT, CATERPILLAR, SAFETY.CAT.COM, logo-logo yang berkaitan, kemasan dagang "Caterpillar Yellow", dan "Power Edge", serta identitas dagang dan produk yang digunakan di sini, merupakan merek dagang dari Caterpillar dan tidak boleh digunakan tanpa izin.

VisionLink adalah merek dagang dari Trimble Navigation Limited, terdaftar di Amerika Serikat dan di negara lain.

A8HQ7127-01 (01-2016)
(Terjemahan: 04-2016)
Menggantikan A8HQ7127

