



Cat[®] 299D2 XHP

KOMPAKTKETTENLADER MIT STAHLRAUPENLAUFWERK

MERKMALE:

Der Cat[®]-Kompaktkettenlader 299D2 XHP bietet mit seinem Stahlraupenlaufwerk, seinem leistungsstarken Motor, seinem Hochleistungs-Hydrauliksystem, seinen hohen Hubkräften, seiner Vertikalhubausführung und seiner Drehstabfederung eine optimale Leistung hinsichtlich Produktivität hydromechanischer Arbeitsgeräte sowie beim Graben, beim Beladen von Lkw und beim Materialumschlag. Der 299D2 XHP verfügt über folgende Merkmale:

- Eine branchenweit führende, optional erhältliche abgedichtete Fahrerkabine mit Druckbelüftung bietet eine sauberere und leisere Arbeitsumgebung mit hervorragender Sicht auf das Arbeitsgerät.
- Ein Sitz mit hoher Rückenlehne, Heizung und Luftfederung sowie am Sitz angebrachten, einstellbaren Joystick-Bedienelementen macht den Cat-Kompaktlader zum Branchenführer in puncto Fahrerkomfort.
- Ein Hochleistungs-Antriebsstrang mit elektronischem Drehmoment-Managementsystem sowie ein elektronisches Handgashebel-/Gaspedalsystem mit Gasreduzierpedal sorgen für überragende Leistung und Produktivität.
- Das XHP-Hydrauliksystem sorgt durch hohen Volumenstrom und hohen Druck für eine in der Branche unübertroffene Hydraulikleistung, die auch den effizienten Betrieb von Arbeitsgeräten mit höchstem Energiebedarf ermöglicht.
- Der elektronisch gesteuerte Cat-Motor C3.8 mit Ladeluftkühler zeichnet sich durch hohe Leistung und hohes Drehmoment aus und erfüllt die Emissionsnormen EPA Tier 4 Final (USA)/Stufe IV (EU).
- Das "intelligente Nivelliersystem" ILEV (Intelligent Leveling) von Cat bietet branchenweit führende Technik, Integration und optionale Funktionen wie Selbstausrichtung in beiden Richtungen, Rückführung des Arbeitsgeräts in die Grabstellung und Arbeitsgerätestellungsregler.
- Die serienmäßige unabhängige Drehstabfederung verbessert in Verbindung mit der geschwindigkeitsabhängigen hydraulischen Schwingungsdämpfung das Fahrverhalten in unebenem Gelände und sorgt dadurch für besseres Materialhaltevermögen, höhere Produktivität und größeren Fahrerkomfort.
- Maximieren Sie Leistungsfähigkeit und Steuerungsmöglichkeiten der Maschine mit dem serienmäßigen erweiterten Display (Advanced Display), das Bildschirmstellungen zum Ansprechverhalten des Arbeitsgeräts, der Hydrostatik und zur Kriechgangregelung sowie eine mehrsprachige Funktionalität mit anpassbaren Layouts, Sicherheitssystem und Rückfahrkamera bietet.
- Zugang zu allen täglichen und routinemäßigen Wartungsstellen vom Boden aus hilft, die Maschinenausfallzeit zu reduzieren und die Produktivität zu steigern.
- Eine breite Palette von leistungsmäßig abgestimmten Cat-Arbeitsgeräten macht den Cat-Kompaktkettenlader zur vielseitigsten Maschine auf der Baustelle.

Technische Daten

Motor

Motorotyp	Cat C3.8 DIT (Turbo)	
Bruttoleistung SAE J1995	82 kW	110 HP
Nettoleistung SAE 1349	79 kW	106 HP
Nettoleistung ISO 9249	80 kW	107 HP
Maximales Drehmoment bei 1500/min SAE J1995	374 Nm	
Hubraum	3,8 l	
Hub	120 mm	
Bohrung	100 mm	

Antriebsstrang

Fahrgeschwindigkeit (vorwärts oder rückwärts):

Einstufig	8,4 km/h
-----------	----------

Hydrauliksystem

Hydraulikstrom – XHP:	
Maximaler Hydraulikdruck Lader	28.000 kPa
Maximaler Hydraulikstrom Lader†	150 l/min
Hydraulikleistung (rechnerisch ermittelt)	70 kW 94 HP
Standardausführung:	
Hydraulikdruck Lader	23.000 kPa
Hydraulikstrom Lader	86 l/min
Hydraulikleistung (rechnerisch ermittelt)	33 kW 44 HP

†Bei Ausrüstung mit Cat-Arbeitsgeräten der Baureihe 400.

Fahrerkabine

Überrollschutz (ROPS, Rollover Protective Structure)	ISO 3471:2008
Steinschlagschutz (FOPS, Falling Object Protective Structure)	ISO 3449:2005 Level I
Steinschlagschutz Stufe II	ISO 3449:2005 Level II

Kompaktkettenlader mit Stahdraufenlaufwerk 299D2 XHP

Gewichte*

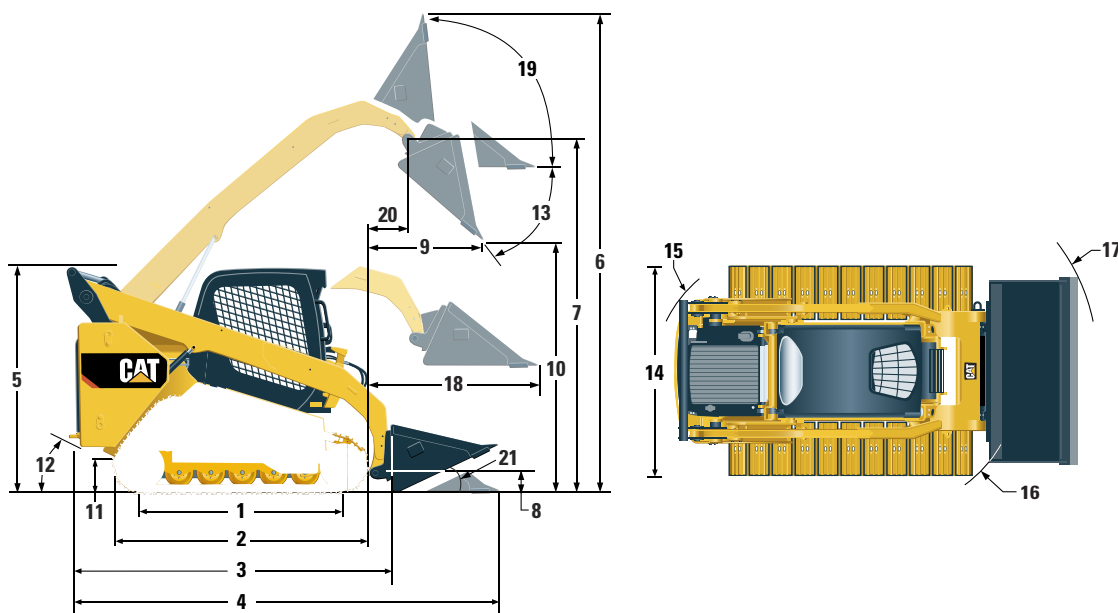
Einsatzgewicht	5571 kg
----------------	---------

Füllmengen

Kühlsystem	16 l
DEF-Tank (Diesel Exhaust Fluid, Abgasreinigungsflüssigkeit)	19 l
Motorkurbelgehäuse	13 l
Kraftstofftank	122 l
Hydrauliksystem	55 l
Hydrauliktank	39 l

Betriebsdaten*

Nutzlast:	
35 % Kippplast	1608 kg
50 % Kippplast	2298 kg
Nutzlast mit optionalem Kontergewicht	2417 kg
Kippplast	4595 kg
Ausbrechkraft, Kippzylinder	3298 kg
Ausbrechkraft, Hubzylinder	2795 kg
Bodenkontaktfläche	1,41 m ²
Bodendruck	38,8 kPa



Abmessungen*

	mm		mm
1 Tragende Kettenlänge	1767	12 Böschungswinkel	33°
2 Gesamtlänge Laufwerk	2270	13 Maximaler Auskippwinkel	54°
3 Länge ohne Schaufel	3189	14 Maschinenbreite (Ketten 400 mm)	1931
4 Länge bei abgesenkter Schaufel	3931	15 Wenderadius ab Mitte über Maschinenheck	1881
5 Höhe über Fahrerkabine	2125	16 Wenderadius ab Mitte über Schnellwechsler	1476
6 Maximale Gesamthöhe	4032	17 Wenderadius ab Mitte über Schaufel (zurückgekippt)	2314
7 Schaufelbolzenhöhe bei maximaler Hubhöhe	3208	18 Maximale Reichweite bei waagrechtem Hubrahmen	1319
8 Schaufelbolzenhöhe in Transportstellung	180	19 Rückkippwinkel bei maximaler Hubhöhe	81°
9 Reichweite bei maximaler Hubhöhe/ maximalem Abkippwinkel	852	20 Schaufelbolzenreichweite bei maximaler Hubhöhe	493
10 Schütthöhe bei maximaler Hubhöhe/ maximalem Abkippwinkel	2399	21 Rückkippwinkel	25°
11 Bodenfreiheit	245		

*Einsatzgewicht, Betriebsdaten und Abmessungen gelten bei einem Fahrer mit 75 kg Gewicht, Befüllung mit sämtlichen Betriebsflüssigkeiten, einer Fahrstufe, hydraulischer Schwingungsdämpfung, geschlossener Fahrerkabine mit Glastür, Seitenscheiben, Klimaanlage, luftgefedertem Sitz, erweitertem Display, Rückfahrkamera, 1000-CCA-Batterie mit Trennschalter, Selbstausrichtung in beiden Richtungen, 1981 mm breiter Flachprofilschaufel, 400 mm breiten Stahllaufketten, aber ohne optionale Kontergewichte und manuellen Schnellwechsler (sofern nicht anders angegeben).

Kompaktkettenlader mit Stahdraupenlaufwerk 299D2 XHP

OBLIGATORISCHE AUSTRÜSTUNG

- Schnellwechsler, mechanisch oder elektrisch
- Sicherheitsgurt, 50 mm oder 75 mm

LEISTUNGSPAKET

- Leistungspaket H3: XHP-Hydrauliksystem, elektronische Selbstausrichtung in beiden Richtungen (Anheben und Absenken), Rückführung des Arbeitsgeräts in die Grabstellung, Arbeitsgerätestellungsregler, elektronische Endlagendämpfung (Anheben und Absenken)

STANDARD AUSTRÜSTUNG

ELEKTRIK

- Elektrisches System mit 12 Volt
- 100-A-Drehstromgenerator
- Start-Stopp-Schalter für Zündschlüssel
- Beleuchtung: Hintergrundbeleuchtung für Anzeigen, zwei Heckleuchten, zwei Halogen-Heckarbeitscheinwerfer, zwei einstellbare Halogen-Frontscheinwerfer, Deckenleuchte
- Rückfahrsignal
- HD-Batterie, 1000 CCA, mit Batterietrennschalter

ARBEITSUMGEBUNG

- Anzeigen: Kraftstoffstand, DEF-Füllstand, Betriebsstundenzähler
- Warn-/Kontrollleuchten: Luftfilterverstopfung, Generatorausgangsleistung, Armllehne angehoben/Sitz nicht belegt, Motorkühlmitteltemperatur, Motoröldruck, Ansaugluftvorwärmetrieb, Hydraulikfilterverstopfung, Hydrauliköltemperatur, Feststellbremse aktiviert, Abgasnachbehandlungssystem
- Sitz mit Textilbezug, hoher Rückenlehne und Luftfederung, beheizt, mit einstellbarer Sitzlehne und Lendenwirbelstütze sowie vollständig einstellbaren Bedienelementen am Sitz
- Einklappbare, ergonomisch konturierte Armllehne
- Steuerungssperrsystem bei Nichtbelegung des Fahrersitzes oder angehobener Armllehne: Hydrauliksystem und hydrostatischer Antrieb sind gesperrt, Feststellbremse ist betätigt
- Geschlossene, kippbare Fahrerkabine mit Überrollschutz
- Steinschlagschutz, Stufe I
- Dach, Heck- und Seitenfenster
- Deluxe-Kabinendach
- Bodenmatte
- Innenrückspiegel
- 12-Volt-Steckdose
- Warnhorn
- Handgashebel (Drehknopf) und Gaspedal, elektronisch mit Verzögerungsfunktion
- Erweitertes Display (Advanced Display): vollfarbiger 5-Zoll-LCD-Bildschirm (127 mm), erweitertes Mehrfachbediener-Sicherheitssystem, Bildschirmstellungen zum Ansprechverhalten des Arbeitsgeräts, der Hydrostatik und zur Kriechgangregelung; Rückfahrkameravorrüstung
- Ablagefach mit Netz

KOMFORTPAKET

- Geschlossener Überrollschutz mit Klimaanlage (C3): Gaspedal, Dachhimmel, Heizung und Entfroster, Seitenfenster, Getränkehalter, Radiovorrüstung, luftgefederter Sitz (mit hoher Rückenlehne und beheizt) und Tür (Glas oder Polycarbonat)

ANTRIEBSSTRANG

- Cat-Turbodieselmotor C3.8, erfüllt die Emissionsnormen Tier 4 Final/Stufe IV
- Zwei-Elemente-Luftfilter, Radialdichtung
- S-O-SSM-Probenzapfventil, Hydrauliköl
- Filter, Patronentyp, Hydraulik
- Filter, Patronentyp, Kraftstoff-Wasserabscheider
- Kühler/Hydraulikölkühler (Parallelanordnung)
- Federbetätigte, hydraulisch gelöste Ölbad-Lamellenfeststellbremsen
- Hydrostatischer Antrieb, Fahren mit einer Fahrstufe
- Federung – unabhängige Drehstäbe (4)
- Geschwindigkeitsabhängige Schwingungsdämpfung

SONSTIGES

- Verriegelbare Motorraumverkleidung
- Langzeit-Frostschutzmittel, -37 °C
- Verzurrpunkte an der Maschine (6)
- Abstützung, Hubrahmen
- Hydraulikölstandsanzeige (Schauglas)
- Kühlmittelfüllstandsanzeige (Schauglas)
- Kühlmittel-Ausgleichsbehälter
- Cat ToughGuard™-Schlauch
- Zusatzhydraulik, kontinuierlicher Fluss
- HD-Schnellverschlusskupplungen, flachdichtend, integrierte Druckentlastung
- Geteilter D-Ring zur Führung der Arbeitsgeräteschläuche an der linken Hubrahmenseite
- Steckdose, Rundumleuchte
- Bodenwannen-Reinigung
- Bedarfsgesteuerter Lüfter mit variabler Drehzahl
- Stahllaufkette, ölgeschmiert (SALT, Sealed and Lubricated Track) – 400 mm mit Dreistegbodenplatten

Kompaktkettenlader mit Stahlraupenlaufwerk 299D2 XHP

SONDERAUSRÜSTUNG

- Rundumleuchte
- Kühlwasservorwärmer – 120 V
- Öl, Hydraulik, Betrieb bei kaltem Motor
- Lackierung nach Kundenwunsch
- Bedarfsgesteuerter Lüfter mit variabler Drehzahl und Umkehrfunktion
- Externe Kontergewichte
- Product Link™, mobilfunkgeschützt
- Bluetooth-Radio mit Mikrofon (AM/FM-Empfänger mit Wettermeldungen, USB- und AUX-Eingang)

Weitere Informationen zu Cat-Produkten, -Händlerservice und -Industrielösungen erhalten Sie unter www.cat.com

© 2015 Caterpillar
Alle Rechte vorbehalten

Änderungen der Werkstoffe und technischen Daten ohne vorherige Ankündigung vorbehalten. Abgebildete Maschinen können Sonderausrüstung aufweisen. Ihr Cat-Händler informiert Sie gern über lieferbare Sonderausrüstung.

CAT, CATERPILLAR, SAFETY.CAT.COM, die entsprechenden Logos, "Caterpillar Yellow" und das "Power Edge"-Handelszeichen sowie die hierin verwendeten Unternehmens- und Produktidentitäten sind Markenzeichen von Caterpillar Inc. und dürfen nicht ohne Genehmigung verwendet werden.

AGHQ7772 (12-2015)
(Übersetzung: 02-2016)
(NACD, EU, ANZ)

