



Cat® 299D2

PALA CINGOLATA COMPATTA CON CARRO CON CINGOLI IN ACCIAIO

CARATTERISTICHE:

La pala cingolata compatta Cat® 299D2 con sollevamento verticale, offre un ampio sbraccio e un'altezza di sollevamento adeguata per caricare il dumper in modo semplice. Il sistema a carro sospeso standard in combinazione con il carro con cingoli in acciaio garantisce trazione, flottazione e stabilità per l'utilizzo in una vasta gamma di applicazioni e condizioni del terreno. Il modello 299D2 presenta le seguenti caratteristiche:

- **La cabina sigillata e pressurizzata, la migliore del settore**, disponibile su richiesta, offre un ambiente operativo più pulito e silenzioso con un'eccellente visibilità sull'attrezzatura.
- **Il sedile con sospensioni pneumatiche, riscaldato, con schienale alto e comandi a joystick regolabili**, rende le pale cingolate compatte Cat il non plus ultra del comfort.
- **La trasmissione ad alte prestazioni** assicura il massimo livello di prestazioni e produttività grazie al sistema di gestione elettronica della coppia e a un esclusivo acceleratore elettronico a mano e a pedale con funzione di decelerazione.
- **È disponibile un impianto idraulico XPS a flusso elevato** per le applicazioni che richiedono le massime prestazioni dalle attrezzature idrauliche.
- **Il motore Cat C3.8 a controllo elettronico** assicura elevati valori di potenza e coppia nel rispetto degli standard sulle emissioni US EPA Tier 4 Final/EU Stage IV.
- **Il sistema di "livellamento intelligente" Cat (ILEV, Intelligent Leveling)** offre tecnologia leader nel settore, integrazione e caratteristiche a richiesta quali il doppio autolivellamento, la funzione di ritorno allo scavo e il posizionatore attrezzatura.
- **La sospensione a barre di torsione completamente indipendenti, disponibile di serie**, unita al sistema di controllo dell'assetto sensibile alla velocità aumenta l'efficienza della macchina sui terreni accidentati, migliorando la ritenuta del materiale, il comfort dell'operatore e la produttività.
- **Massima funzionalità della macchina e massimo controllo** grazie al display avanzato di serie, che consente di regolare a video la risposta dell'attrezzo, la risposta dell'impianto Hystat e il controllo del riduttore, alla funzionalità multilingue con configurazioni personalizzabili, al sistema di sicurezza e alla telecamera retrovisiva.
- **L'accesso da terra** a tutti i punti di manutenzione ordinaria e giornaliera contribuisce a ridurre i tempi di fermo macchina e ad accrescere la produttività.
- **L'ampia gamma di attrezzature ad alte prestazioni abbinabili Cat Work Tools** rende la pala cingolata compatta Cat la macchina più versatile nella sua categoria.

Caratteristiche tecniche

Motore

Modello motore	Cat C3.8 DIT (turbo)	
Potenza lorda SAE J1995	73 kW	98 hp
Potenza netta SAE 1349	71 kW	95 hp
Potenza netta ISO 9249	71 kW	95 hp
Coppia massima a 1.500 giri/min SAE J1995	334 N-m	
Cilindrata	3,8 L	
Corsa	120 mm	
Alesaggio	100 mm	

Trasmissione

Velocità di marcia (avanti e retromarcia):	
Una velocità	8,4 km/h

Impianto idraulico

Flusso idraulico – standard:		
Pressione idraulica pala	23.000 kPa	
Flusso idraulico pala	86 L/min	
Potenza idraulica (calcolata)	33 kW	44 hp
Flusso idraulico – XPS a flusso elevato:		
Massima pressione idraulica pala	28.000 kPa	
Massimo flusso idraulico pala	121 L/min	
Potenza idraulica (calcolata)	57 kW	76 hp

Cabina

Struttura ROPS	ISO 3471:2008
Struttura FOPS	ISO 3449:2005 Livello I
Struttura FOPS Livello II	ISO 3449:2005 Livello II

Pala cingolata compatta 299D2 con carro con cingoli in acciaio

Pesi*

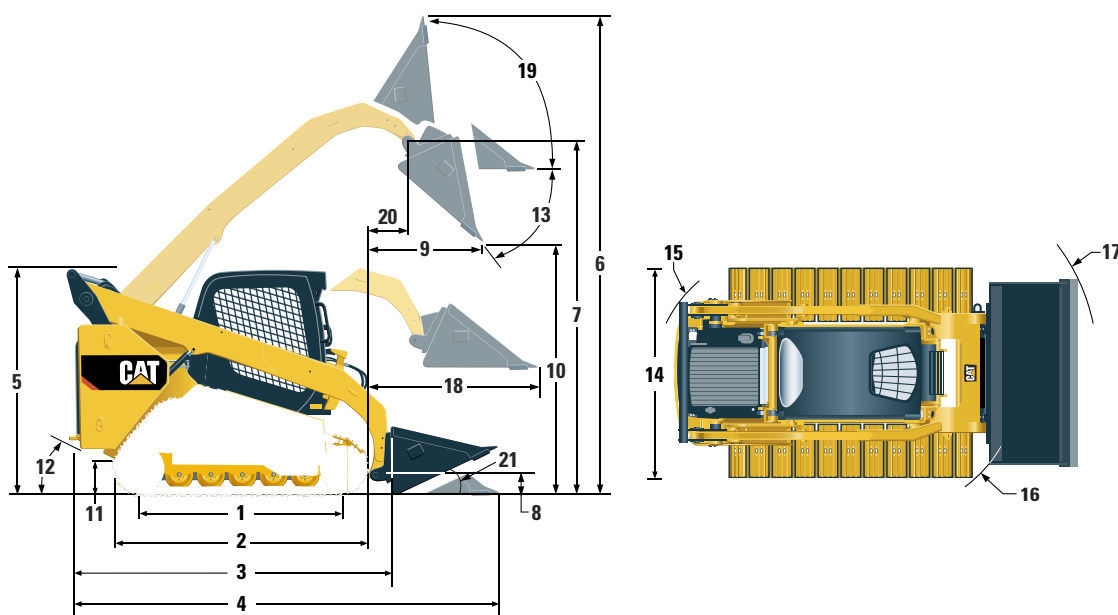
Peso operativo	5.468 kg
----------------	----------

Capacità di rifornimento

Sistema di raffreddamento	16 L
Serbatoio DEF (Diesel Exhaust Fluid)	19 L
Basamento motore	13 L
Serbatoio del combustibile	122 L
Impianto idraulico	55 L
Serbatoio idraulico	39 L

Specifiche operative*

Capacità operativa nominale:	
35% del carico di ribaltamento	1.579 kg
50% del carico di ribaltamento	2.255 kg
Capacità operativa nominale con contrappeso opzionale	2.365 kg
Carico di ribaltamento	4.511 kg
Forza di strappo, cilindro di inclinazione	3.298 kg
Forza di strappo, cilindro di sollevamento	2.795 kg
Superficie di contatto al suolo (cingolo da 400 mm)	1,41 m ²
Pressione a terra (cingolo da 400 mm)	38,1 kPa



Dimensioni*

	mm		mm
1 Lunghezza del cingolo a terra	1.767	12 Angolo di partenza	33°
2 Lunghezza totale dei cingoli	2.270	13 Angolo massimo di scarico	54°
3 Lunghezza senza benna	3.189	14 Larghezza del veicolo (cingoli da 400 mm)	1.931
4 Lunghezza con benna al suolo	3.931	Larghezza del veicolo (cingoli da 450 mm)	1.981
5 Altezza alla sommità della cabina	2.125	15 Raggio di sterzata dal centro al lato posteriore macchina	1.881
6 Altezza totale massima	4.032	16 Raggio di sterzata dal centro all'attacco	1.476
7 Altezza perno benna al massimo sollevamento	3.208	17 Raggio di sterzata dal centro alla benna (richiamata)	2.314
8 Altezza perno benna in posizione di trasporto	180	18 Sbraccio massimo con i bracci paralleli al suolo	1.319
9 Sbraccio al massimo sollevamento e scarico	852	19 Angolo di richiamo benna alla massima altezza	81°
10 Gioco al massimo sollevamento e scarico	2.399	20 Sbraccio perno benna al massimo sollevamento	493
11 Distanza libera da terra	245	21 Angolo di richiamo	25°

*Peso operativo, specifiche operative e dimensioni si basano su: operatore di 75 kg, tutti i liquidi, una velocità, benna a profilo basso da 1.981 mm, cingoli in acciaio da 400 mm, impianto idraulico a flusso standard, cabina chiusa con sportello vetrato, finestrini laterali, riscaldatore, sedile con sospensioni meccaniche, display avanzato, batteria da 850 CCA, senza contrappesi opzionali e attacco rapido manuale (se non diversamente specificato).

Pala cingolata compatta 299D2 con carro con cingoli in acciaio

EQUIPAGGIAMENTO DI SERIE

- Impianto idraulico standard o XPS a flusso elevato
- Attacco rapido, meccanico o elettrico
- Cintura di sicurezza, 50 mm o 75 mm

ALLESTIMENTO PERFORMANCE

- Allestimento Performance H1: *flusso standard (non autolivellante)*
- Allestimento Performance H2: *flusso standard, doppio autolivellamento elettronico (sollevamento e abbassamento), blocco fincorsa elettronico (sollevamento e abbassamento)*
- Allestimento Performance H3: *XPS a flusso elevato, doppio autolivellamento elettronico (sollevamento e abbassamento), blocco fincorsa elettronico (sollevamento e abbassamento)*

ALLESTIMENTO COMFORT

- Struttura ROPS aperta (C0): *sedile statico con acceleratore a pedale (senza padiglione, riscaldatore o sportello)*
- Struttura ROPS aperta (C1): *acceleratore a pedale, padiglione, portabicchiere e sedile a scelta (sedile con sospensioni meccaniche o con schienale alto, riscaldamento e sospensioni pneumatiche) (senza riscaldatore o sportello)*
- Struttura ROPS chiusa con riscaldatore (C2): *acceleratore a pedale, padiglione, riscaldatore e sbrinatori, finestrini laterali, portabicchiere, predisposizione radio, sedile a scelta (sedile con sospensioni meccaniche o con schienale alto, riscaldamento e sospensioni pneumatiche) e sportello (in vetro o policarbonato)*
- Struttura ROPS chiusa con A/C (C3): *C2 + climatizzatore*

ATTREZZATURA STANDARD

IMPIANTO ELETTRICO

- Impianto elettrico a 12 V
- Alternatore da 100 A
- Interruttore di avviamento/spegnimento con chiave di accensione
- Luci: *indicatori retroilluminati, due luci posteriori, due luci di lavoro alogene posteriori, due luci alogene anteriori regolabili, luce di cortesia*
- Allarme di retromarcia
- Batteria per impieghi gravosi da 850 CCA

CABINA

- Indicatori: *livello combustibile, livello DEF, contaore*
- Spie di allarme per l'operatore: *intasamento del filtro dell'aria, uscita alternatore, bracciolo sollevato/operatore non seduto, temperatura del liquido di raffreddamento motore, pressione olio motore, attivazione del riscaldatore dell'aria di aspirazione, intasamento del filtro dell'olio idraulico, temperatura dell'olio idraulico, freno di stazionamento inserito, sistema di controllo emissioni del motore*
- Sedile regolabile in vinile
- Bracciolo ergonomico ripiegabile
- Sistema di blocco dei comandi con abbandono del posto di guida o bracciolo sollevato: *disabilita l'impianto idraulico e la trasmissione idrostatica, inserisce il freno di stazionamento*
- Cabina con struttura ROPS, aperta, inclinabile
- Struttura FOPS, Livello I
- Finestrino superiore e posteriore
- Tappetino
- Specchietto retrovisore interno
- Presa elettrica a 12 V
- Avvisatore acustico
- Acceleratore manuale (manopola) elettronico
- Comandi joystick regolabili
- Display avanzato: *schermo LCD a colori da 127 mm, sistema di sicurezza multi-operatore avanzato, regolazioni a video per la risposta dell'attrezzo, risposta dell'impianto Hystat e controllo del riduttore*
- Vano portaoggetti con rete

TRASMISSIONE

- Motore turbo diesel Cat C3.8 conforme agli standard sulle emissioni Tier 4 Final/Stage IV
- Filtro dell'aria a doppio elemento con tenuta radiale
- Valvola di prelievo dell'olio idraulico S-O-SSM
- Filtri a cartuccia per olio idraulico
- Filtri a cartuccia per separatore di combustibile/acqua
- Radiatore/scambiatore di calore dell'olio idraulico (affiancati)
- Freni di stazionamento a dischi multipli in bagno d'olio, con inserimento a molla e disinserimento idraulico
- Trasmissione idrostatica a velocità di marcia singola
- Sospensione - con barre di torsione indipendenti (4)

ALTRO

- Vano motore con chiusura a chiave
- Antigelo a lunga durata -37 °C
- Punti di ancoraggio per il traino macchina (6)
- Supporto braccio di sollevamento
- Indicatore di livello dell'olio idraulico
- Indicatore di livello del liquido di raffreddamento radiatore
- Vaso di espansione radiatore
- Tubo flessibile Cat ToughGuard™
- Impianto idraulico ausiliario a flusso continuo
- Attacchi rapidi piatti per impieghi gravosi con rilascio pressione integrato
- Anello a D con fessura per il passaggio dei tubi flessibili dell'attrezzatura lungo il lato del braccio di sollevamento sinistro
- Presa elettrica faro rotante
- Apertura protezione inferiore
- Ventola a richiesta a velocità variabile
- Cingolo in acciaio (sigillato e lubrificato – SALT) – 400 mm con pattini a tripla costola

Pala cingolata compatta 299D2 con carro con cingoli in acciaio

ATTREZZATURA A RICHIESTA

- Contrappesi esterni
- Faro rotante
- Riscaldatore blocco motore – 120 V
- Olio idraulico per climi freddi
- Vernice personalizzata
- Batteria per impieghi gravosi da 850 CCA, con sezionatore
- Batteria per impieghi gravosi da 1.000 CCA, con sezionatore
- Product Link™, cellulare
- Ventola a richiesta a velocità variabile con funzionalità reversibile
- Controllo dell'assetto sensibile alla velocità
- Display avanzato: telecamera retrovisiva inclusa
- Funzione di ritorno allo scavo e posizionatore attrezzatura
- Radio Bluetooth con microfono (ricevitore AM/FM/meteo con porta USB e jack di ingresso ausiliario)

Per ulteriori informazioni dettagliate sui prodotti Cat, sui servizi offerti dai dealer e sulle soluzioni industriali, visitare il sito Web www.cat.com

© 2016 Caterpillar
Tutti i diritti riservati

Materiali e caratteristiche tecniche sono soggetti a variazione senza obbligo di preavviso. Le macchine illustrate nelle foto possono comprendere attrezzature aggiuntive. Consultare il dealer Cat per informazioni sulle opzioni disponibili.

CAT, CATERPILLAR, SAFETY.CAT.COM, i rispettivi loghi, "Caterpillar Yellow", il marchio "Power Edge" e le identità dei prodotti qui usati sono marchi di fabbrica della Caterpillar e non possono essere usati senza permesso.

ALHQ7771 (01-2016)
(Traduzione: 02-2016)
(NACD, EU, ANZ)

