



Cat[®] 299D2

KOMPAKT BANDLASTARE MED STÅLBANDSUNDERREDE

EGENSKAPER:

Den kompakta bandlastaren Cat[®] 299D2 ger med sin vertikalliftskonstruktion längre räckvidd och högre lyfthöjd för enkel lastbilslastning. Det fjädrande underredssystemet utgör standardutrustning och kombinerat med underredet med stålband ger detta överlägsen dragkraft, bärighet och stabilitet för en rad olika tillämpningar och markförhållanden. 299D2 ger följande fördelar:

- **Branschledande tätad och trycksatt hytt är ett tillval** som ger en renare och tystare arbetsmiljö med utmärkt uppsikt över redskapet.
- **Går att få med förarstol med högt ryggstöd, värme, luftfjädring och stolmonterade, justerbara joystickreglage** vilket gör Cats kompakta bandlastare branschledande när det gäller förarkomfort.
- **Högpresterande drivlina** ger maximala prestanda och produktionskapacitet tack vare systemet för elektronisk momentreglering och elektronisk hand-/ fotgas med pedalstyrd varvtalsminskning.
- **XPS-hydraulsystem med högt flöde** finns för tillämpningar som kräver högeffektiva hydrauliska redskap.
- **Den elektroniskt styrda motorn Cat C3.8** ger hög effekt och stort vridmoment och uppfyller utsläppskraven enligt U.S. EPA Tier 4 Final/EU steg IV.
- **Cat-systemet "Intelligent Leveling" (ILEV)** ger branschledande teknik, integration och tillvalsfunktioner såsom automatisk nivåreglering i två riktningar, samt återgång till grävläge och positionering av arbetsredskapet.
- **Helt oberoende torsionsaxelupphängning som standard** i kombination med tillvalet lastarmsfjädring med hastighetsavkänning ger bättre körning i oländig terräng, vilket möjliggör bättre fasthållande av last, ökad produktivitet och högre förarkomfort.
- **Maximera maskinens kapacitet och kontroll** med den avancerade displayen som standard, som möjliggör justeringar via skärmen av redskapsrespons, hydrostatrespons och krypreglering, flerspråkiga funktioner med anpassningsbara layouter, säkerhetssystem och bakåtriktad kamera.
- **Åtkomst från marknivå** till alla punkter för dagliga service- och underhållsrutiner bidrar till att minska maskinens stilleståndstid och öka produktiviteten.
- **Det breda spektrumet av prestandaanpassade Cat-arbetsredskap** gör Cats kompakta bandlastare till den mest mångsidiga maskinen på arbetsplatsen.

Specifikationer

Motor

Motormodell	Cat C3.8 DIT (turbo)	
Bruttoeffekt SAE J1995	73 kW	98 hp
Nettoeffekt SAE 1349	71 kW	95 hp
Nettoeffekt ISO 9249	71 kW	95 hp
Maximalt vridmoment vid 1 500 varv/min SAE J1995	334 Nm	246 lb ft
Cylindervolym	3,8 l	232 tum ³
Slaglängd	120 mm	4,7 tum
Cylinderdiameter	100 mm	3,9 tum

Drivlina

Körhastighet (framåt eller bakåt):		
En hastighet	8,4 km/h	5,2 mph

Hydraulsystem

Hydraulföde – standard:		
Hydraultryck för lastare	23 000 kPa	3 335 psi
Hydraulföde för lastare	86 l/min	23 gal/min
Hydraulkraft (beräknad)	33 kW	44 hp
Hydraulföde – XPS med högt flöde:		
Maximalt hydraultryck för lastare	28 000 kPa	4 061 psi
Maximalt hydraulföde för lastare	121 l/min	32 gal/min
Hydraulkraft (beräknad)	57 kW	76 hp

Hytt

ROPS	ISO 3471:2008
FOPS	ISO 3449:2005 nivå I
FOPS nivå II	ISO 3449:2005 nivå II

299D2 Kompakt bandlastare med stålbandsunderrede

Vikter*

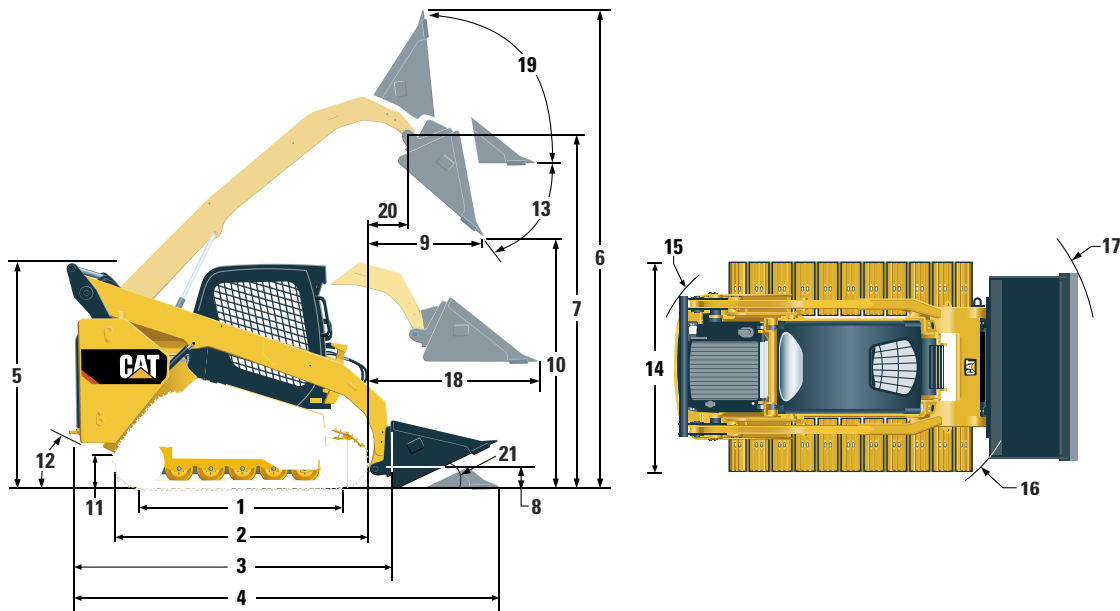
Arbetsvikt	5 468 kg	12 055 lb
------------	----------	-----------

Rymduppgifter – service

Kylsystem	16 l	4,1 gal
AdBlue-tank (DEF)	19 l	5 gal
Motorns vevhus	13 l	3,5 gal
Bränsletank	122 l	32,2 gal
Hydraulsystem	55 l	14,5 gal
Hydraultank	39 l	10,3 gal

Driftspecifikationer*

Nominell arbetskapacitet:		
35 % tipplast	1 579 kg	3 481 lb
50 % tipplast	2 255 kg	4 972 lb
Nominell arbetskapacitet med tillvalsmotvikt	2 365 kg	5 215 lb
Tipplast	4 511 kg	9 945 lb
Brytkraft, tiltcylinder	3 298 kg	7 270 lb
Brytkraft, lyftcylinder	2 795 kg	6 162 lb
Markkontaktyta (400 mm/15,7 tums band)	1,41 m ²	2 184 tum ²
Marktryck (400 mm/15,7 tums band)	38,1 kPa	5,5 psi



Mått*

	mm	tum	mm	tum
1 Bandlängd på marken	1 767	69,6		
2 Total bandlängd	2 270	89,4		
3 Längd utan skopa	3 189	125,5		
4 Längd med skopan på marken	3 931	154,7		
5 Höjd till hyttens överkant	2 125	83,6		
6 Maximal totalhöjd	4 032	158,7		
7 Skopinfästningshöjd vid max. lyft	3 208	126,3		
8 Skopinfästningshöjd i bärläge	180	7,1		
9 Räckvidd vid max. lyft och tömning	852	33,6		
10 Frigång vid max. lyft och tömning	2 399	94,5		
11 Markfrigång	245	9,6		
12 Bakre frigångsvinkel			33°	
13 Maximal tömningsvinkel			54°	
14 Fordonsbredd (band 400 mm/15,7 tum)	1 931	76,0		
Fordonsbredd (band 450 mm/17,7 tum)	1 981	78,0		
15 Vändradie från mittpunkt till bakparti	1 881	74,0		
16 Vändradie från mittpunkt till redskapsfäste	1 476	58,1		
17 Vändradie från mittpunkt – skopa (tillbakatiltad)	2 314	91,1		
18 Maximal räckvidd med armar parallella med marken	1 319	51,9		
19 Tillbakatiltning			81°	
20 Skopinfästningsräckvidd vid max. lyft	493	19,4		
21 Tillbakatiltning			25°	

*Arbetsvikt, driftspecifikationer och mått förutsätter en förare som väger 75 kg (165 lb), alla vätskor, en hastighet, 1 981 mm (78 tum) skopa med låg profil, 400 mm (15,7 tum) stålband, standardflödeshydraulik, sluten hytt med glasdörr, sidofönster, värmare, mekaniskt fjädrande förarstol, avancerad display, 850 CCA batteri, inga tillvalsmotviker och manuellt redskapsfäste (om inget annat anges).

299D2 Kompakt bandlastare med stålbandsunderrede

OBLIGATORISK UTRUSTNING

- Hydraulik, XPS i standardutförande eller med högt flöde
- Redskapsfäste, mekaniskt eller elektriskt
- Säkerhetsbälte, 50 mm (2 tum) eller 75 mm (3 tum)

PRESTANDAPAKET

- Prestandapaket H1: *standardflöde (ingen nivåreglering)*
- Prestandapaket H2: *Standardflöde, dubbelriktad elektronisk nivåreglering (höjning och sänkning), elektronisk dämpning (höjning och sänkning)*
- Prestandapaket H3: *XPS med högt flöde, dubbelriktad elektronisk nivåreglering (höjning och sänkning), elektronisk dämpning (höjning och sänkning)*

KOMFORTPAKET

- Öppen ROPS (C0): *Fast förarstol med fotgas (ej innertak, värmare eller dörr)*
- Öppen ROPS (C1): *Fotgas, innertak, mugghållare och val av förarstol (med mekanisk fjädring eller högt ryggstöd, uppvärmning och luftfjädring) (ingen värmare eller dörr)*
- Sluten ROPS med värme (C2): *Fotgas, innertak, värmeaggregat och defroster, sidorutor, mugghållare, förberedd för radio, val av förarstol (med mekanisk fjädring eller med högt ryggstöd, uppvärmning och luftfjädring) och dörr (glas eller polykarbonat)*
- Sluten ROPS med A/C (C3): *C2 + Luftkonditionering*

STANDARDUTRUSTNING

ELSYSTEM

- Esystem 12 volt
- Generator 100 ampere
- Tändningsnyckel, start/stoppstörställare
- Belysning: *Instrumentbelysning, två bakljus, två bakre halogenarbetsstrålkastare, två justerbara främre halogenstrålkastare, hyttbelysning*
- Backvarningssignal
- Högkapacitetsbatteri, 850 CCA

FÖRARMILJÖ

- Mätare: *Bränslenivå, DEF-nivå, timmätare*
- Varningsindikatorer för föraren: *Igensatt luftfilter, generatoruteffekt, armstöd höjt/föraren ej på plats, temperatur på motorns kylvätska, motoroljetryck, aktivering av luftintagsvärmare, glödstiftsaktivering, igensatt hydraulfilter, hydrauloljetemperatur, parkeringsbroms ilagd, motoremissionssystem*
- Justerbar vinylklädd förarstol
- Infällbart ergonomiskt profilerat armstöd
- Spärr som aktiveras när föraren lämnar sin plats eller armstödet höjs: *Hydraulsystemet stängs av, den hydrostatiska transmissionen stängs av, parkeringsbromsen läggs i*
- Uppfällbar öppen hytt med ROPS-skydd
- FOPS-skydd, nivå I
- Tak- och bakfönster
- Golvmatta
- Invändig backspegel
- 12-voltsuttag
- Signalhorn
- Handgas (vred), elektronisk
- Justerbara joystickreglage
- Avancerad display: *5-tums LCD-färgskärm (127 mm), avancerat säkerhetssystem för flera förare, justering av redskapsrespons via skärmen, hydrostatrespons och kryphastighet*
- Förvaringsutrymme med nät

DRIVLINA

- Cat C3.8, turbodieselmotor som uppfyller utsläppskraven i Tier 4 Final/EU steg IV
- Luftrenare, dubbla element, radialtätning
- S-O-SSM-provtagningsventil, hydraulolja
- Filter av patronstyp, hydrauliska
- Bränsle- och vattenavskiljarfilter av patronstyp
- Radiator/hydrauloljekylare (sida vid sida)
- Fjäderansatt parkeringsbroms av flerskivig typ med våta skivor och hydraulisk frigöring
- Hydrostatisk transmission, en körhastighet
- Fjädring – oberoende torsionsaxlar (4)

ÖVRIGT

- Motorutrymme, låsbart
- Frostskyddsmedel med extra livslängd, -37 °C (-34 °F)
- Maskinförankringspunkter (6)
- Stöd, lyftarm
- Synglas för hydrauloljenivå
- Synglas för kylarvätskenivå
- Expansionskärl för kylare
- Cat ToughGuardTM-slang
- Extrahydraulik, kontinuerligt flöde
- Kraftiga snabbkopplingar med platta sidor och integrerad tryckavlastning
- Delad D-ring för att leda arbetsredskapets slangar längs den vänstra lyftarmen
- Eluttag, varningsljus
- Renslucka för bottenplåt
- Behovsstyrd fläkt med variabel hastighet
- Stålband (tätade och smorda – SALT) – 400 mm (15,7 tum) med bandplattor av trekamstyp

299D2 Kompakt bandlastare med stålbandsunderrede

TILLVALSUTRUSTNING

- Externa motvikter
- Roterande varningsljus
- Motorvärmare – 120 V
- Hydraulolja, för kall väderlek
- Lackering, specialanpassad
- Högkapacitetsbatteri, 850 CCA med batterifrånskiljare
- Högkapacitetsbatteri, 1 000 CCA, med batterifrånskiljare
- Product Link™, mobilnät
- Behovsstyrd fläkt med variabel hastighet med reverseringsfunktion
- Hastighetsberoende lastarmsfjädring
- Advanced Display: Bakåtriktad kamera ingår
- Arbetsredskapsåtergång till grävläge och positionering av arbetsredskapet
- Bluetooth-radio med mikrofon (AM/FM/vädermottagare med USB-port och extra ingång)

Mer information om Caterpillars produkter, återförsäljarservice och branschlösningar finns på vår webbplats www.cat.com

© 2016 Caterpillar
Alla rättigheter förbehålles

Material och specifikationer kan ändras utan föregående meddelande. Maskinerna som visas på bilderna kan vara försedda med extrautrustning. Kontakta Cat-återförsäljaren beträffande tillgängliga alternativ.

CAT, CATERPILLAR, SAFETY.CAT.COM, deras respektive logotyper, "Caterpillar Yellow" och "Power Edge", såväl som företagets och produkternas identitet i detta dokument, är varumärken som tillhör Caterpillar och får inte användas utan medgivande.

AWHQ7771 (01-2016)
(Översättning: 02-2016)
(NACD, EU, ANZ)

