



CAT® ASFALTEERMACHINES EN AFWERKBALKEN UIT DE F-SERIE

BUILT FOR IT.™



INHOUD

Cat kenmerken	4, 5
Kenmerken en specificaties van asfalteermachines	
Geïntegreerde generator	6, 7
Zuinege motoren	8, 9
Werkomgeving	10, 11
Bedieningsconsoles	12, 13
Materiaaltoevoer	14, 15
Onderwagen op wielen	16, 17
Mobil-Trac™-onderwagen	18, 19
Onderwagen met stalen rupsen	20, 21
Compatibiliteit van asfalteermachine en afwerkbalk ..	22
AP500F	23
AP555F	24
AP600F	25
AP655F Mobil-Trac	26
AP655F met stalen rups	27
AP1000F	28
AP1055F	29
Overzicht afwerkbalk	30, 31
Stampmessysteem	32, 33
Afwerkbalkbediening	34, 35
Afwerkbalk SE50 V	36
Afwerkbalk SE50 VT	37
Afwerkbalk SE60 V	38
Afwerkbalk SE60 V XW	39
Afwerkbalk SE60 VT XW	40
Kenmerken van brede afwerkbalk	41
Afwerkbalkverbredingen	42, 43
Cat® Grade Control	44, 45
Product Link™	46
Klantondersteuning	47
Mobiele apps	48, 49
Trainingen en oplossingen	50, 51



^ **AP555F/SE50 V**
Stadsweg



^ **AP500F/SE8**
Plattelandsweg



^ **AP655F/SE60 VT XW**
RCC-mengsel



^ **AP1055F/SE60 V XW**
Straat in een woonwijk

WEGEN VERHARDEN

DE HELE DAG DOOR. ELKE DAG WEER.

Caterpillar wegenbouwmachines richt zich volledig op asfalteren. Wereldwijd is er geen andere fabrikant dan Caterpillar die meer mensen in dienst heeft om klanten te helpen bij het verhogen van de productiviteit, kwaliteit en winstgevendheid.

Ons assortiment aan asfalteermachines en afwerkbalken weerspiegelt onze toewijding om klanten duurzame, betrouwbare en veelzijdige machines aan te bieden die het risico verlagen en de afwerkqualiteit verhogen.

Wij nodigen u uit om onze asfalteermachines stuk voor stuk te vergelijken met concurrerende machines - de kwaliteit en waarde van onze machines springt in het oog. Bezoek uw plaatselijke Cat dealer vandaag nog en zie waarom Caterpillar de eerste keus is van de klanten over de gehele wereld.



^ AP600F/SE50 VT
Pad



^ AP1055F/SE60 VT XW
RCC-mengsel



^ AP1000F/SE60 V
Snelweg



^ AP655F/SE8
Stadsveg

ALLEEN GEAVANCEERDE

TECHNOLOGIE VERHOOGT DE PRESTATIES

HOOG INVESTERINGSRENDEMENT

- Een hogere restwaarde: componenten met een lange levensduur en de nieuwste emissietechnologie
- Exclusieve geïntegreerde generator van 70 kW, ontworpen voor een lange levensduur door hetzelfde team dat de D7E rupsdozer met elektrische aandrijving heeft ontwikkeld
- Snelle verwarming van de afwerkbalk voor een hogere dagproductie; de opwarmtijd van 5 °C tot 130 °C bedraagt amper 15 minuten
- Het ontwerp van de onderwagen beperkt de bewegingen van het sleppunt voor uitstekende asfalteringsresultaten
- Exclusieve luchtstroom verbetert de bedrijfsomstandigheden voor het personeel en houdt de componenten koeler voor een blijvende duurzaamheid

KWALITEITSRESULTATEN, HOGERE WINST

- Afwerkbalken van de SE-serie zorgen voor voortreffelijk rijcomfort en een uitstekende dichtheid en structuur van de afwerklaag met superieure afstel mogelijkheden tot 10,0 m
- Stampafwerkbalken voorzien in uitstekende verdichting vooraf voor hogere dichtheden achter de afwerkbalk
- Het sleppunt maakt gebruik van een exclusief hefarmontwerp voor een optimale zweefstand
- Proportionele 2-trapsregeling op de afwerkbalkextenders voor een veelzijdige bediening

GEAVANCEERDE TECHNOLOGIE

- Exclusieve afwerkbalkverwarming bewaakt elementen op storingen en voorkomt onnodige vervangingen
- De optie Cat Grade Control is in de tractor en afwerkbalkdisplays geïntegreerd voor een optimale efficiëntie van de machinist
- Systeeminstellingen voor het aandrijf- en invoersysteem zijn met behulp van één schakelaar over te dragen tussen de stations, exclusief voor Cat
- Een automatisch vullend invoersysteem vereenvoudigt het instellen
- Een éénknopsactivering van het invoersysteem optimaliseert de efficiëntie
- Transportmodus: de hydraulische schuifgedeeltes en de wormen komen met de afwerkbalk omhoog om beschadiging tijdens het transport te voorkomen
- Product Link monitort op afstand de locatie van de machine, de dagelijkse bedrijfsuren, het brandstofverbruik, de foutcodes en de status van preventief onderhoud voor een optimale ondersteuning van de machine

Verbeterde prestaties en technologie met een gebruiksvriendelijke interface zijn de belangrijkste voordelen van de nieuwe asfalteermachines uit de F-serie.



"Wij hebben onze doelspecificaties behaald bij alle projecten waarbij de machine is ingezet. Deze asfalteermachine gebruiken we om een glad resultaat te bereiken!"

– Annemer met Cat asfalteermachine

LAGERE EIGENDOMS- EN BEDRIJFSKOSTEN

- De exclusieve Eco-modus en automatische motortoerentalregeling verminderen het brandstofverbruik en verlagen de geluidsniveaus voor meer comfort en een betere communicatie
- Het invoersysteem met 4 pompen is ontworpen voor een hoge productiviteit in de Eco-modus wat resulteert in een lager brandstofverbruik
- Schakelaars op het bedieningspaneel voor een miljoen schakelcycli
- Bodemplaten van de transporteurs en kettinggeleiders zijn ontworpen om in minder tijd en tegen lagere kosten te worden vervangen
- Verwarmingselementen zijn uitschuifbaar voor eenvoudige vervanging
- Aangedreven afwerkbalkframes vereenvoudigen het nivelleren van de afwerkbalkplaat

ONGEËVENAARDE DEALERONDERSTEUNING

- Strategisch gevestigde dealers met 24/7 ondersteuning
- Onderhoudstraining voor monteurs in de machine
- Training van de machinisten van asfalteermachines draagt bij aan optimale machineprestaties
- Projectadvisering helpt de techniek en het beheer van het werkterrein te verbeteren



SNELLE STARTER

GEÏNTEGREERDE GENERATOR BESPAART TIJD EN BRANDSTOF

SNELLER WARM, EEN LAGER BRANDSTOFVERBRUIK

Exclusieve geïntegreerde generator van 70 kW

- Ontwikkeld door hetzelfde team dat de elektrisch aangedreven rupsdozer D7E heeft ontwikkeld
- Ontworpen voor de gehele levensduur van de asfalteermachine, oliegekoeld, met een directe aandrijving voor betrouwbare prestaties
- Snel opwarmen leidt tot minder wachten, een lager brandstofverbruik en een hogere dagelijkse productiviteit
- Gelijkmatische warmteverdeling over de afwerkbalkplaten

EXCLUSIEVE SYSTEEMBEWAKING

- Exclusief systeem controleert de verwarmingselementen op storingen, voorkomt onnodige vervangingen
- Temperatuurzonebewaking maakt verwarming mogelijk in geval van storing van een temperatuursensor
- Waarschuwings-/storingindicatoren op de LCD-displays
- Monitort de verwarming met Product Link

STILLE OF SNELLE VERWARMINGSOPTIES

Stille verwarming

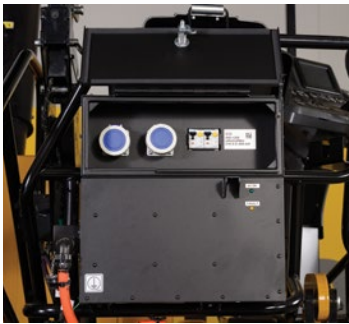
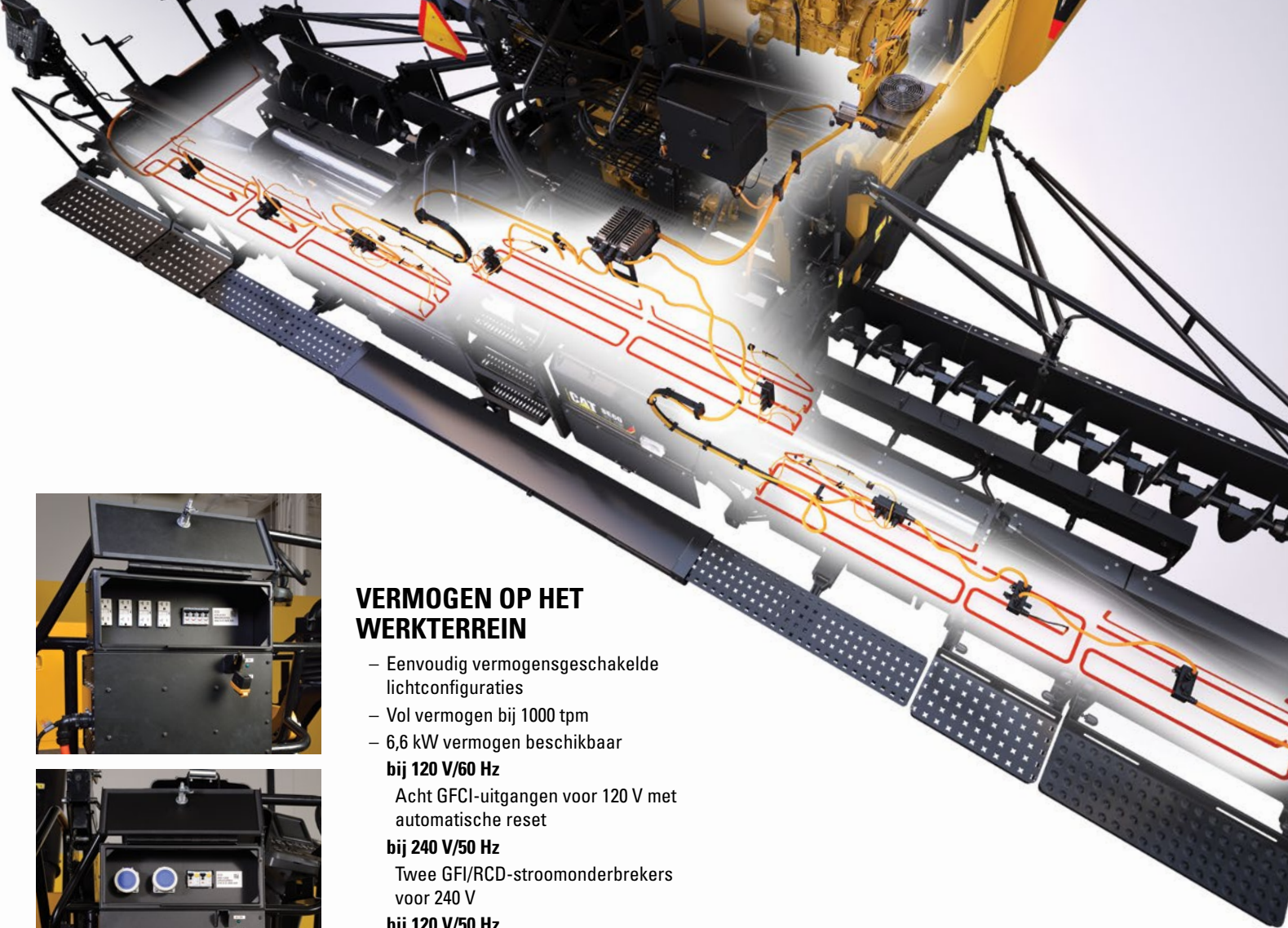
- Lage geluidsniveaus.
- Motortoerental 1300 tpm
- 15 minuten verwarmen tot 130 °C bij een omgevingstemperatuur van 5 °C en een standaardasfalteerbreedte
- 35 minuten opwarmtijd tot 130 °C bij een omgevingstemperatuur van 5 °C indien uitgerust met verbreding

Snelle verwarming

- Alleen bij verbredingssets
- Opmerking: bij standaardbreedtes warmt de snelle verwarming niet sneller op dan de stille verwarming*
- Variabel motortoerental, stelt zich in op het minimumtoerental
- 25 minuten verwarmen tot 130 °C bij een omgevingstemperatuur van 5 °C indien uitgerust met brede extenders

"De afwerkbalk warmt bij aanvang van de werkzaamheden sneller op en de gelijkmatige warmteverdeling in de afwerkbalk is essentieel om segregatie te voorkomen."

– Aannemer met Cat asfalteermachine



VERMOGEN OP HET WERKTERREIN

- Eenvoudig vermogensgeschakelde lichtconfiguraties
 - Vol vermogen bij 1000 tpm
 - 6,6 kW vermogen beschikbaar
- bij 120 V/60 Hz**
Acht GFCI-uitgangen voor 120 V met automatische reset
- bij 240 V/50 Hz**
Twee GFI/RCD-stroomonderbrekers voor 240 V
- bij 120 V/50 Hz**
Vier GFCI/RCD-stroomonderbrekers voor 120 V

**Configuratie varieert van regio tot regio.
Neem contact op met uw dealer voor meer informatie.*

Krachtige generator levert voldoende vermogen voor verlichting tijdens de nacht.



U kunt de stille of snelle verwarming eenvoudig via het LCD-display instellen. Snelle verwarming bespaart tijd als u verbredingssets gebruikt.



Drie voorinstelde verwarmingsopties bieden een groot temperatuurbereik voor verschillende mengsels.

ZUINIGE EN STILLE

TECHNOLOGIE, INCLUSIEF ECO-MODUS
MET VERMOGENSOPTIMALISATIE





MOTOREN

Conform de Amerikaanse emissienormen EPA Tier 4 Final/EU Stage IV

- Zelfactiverende regeneratie
 - Eenvoudig te vullen DEF-tank, ondersteunt de regeneratie
 - Inhoud 19,1 l
 - Bijvullen bij het tanken
- Brandstof met een ultralaag zwavelgehalte (ULSD) brandstof is vereist
(biodiesel t/m B20 kan worden gebruikt indien gemengd met ULSD, raadpleeg de Cat vloeistoffengids voor meer informatie)
- De motorolie moet voldoen aan de Caterpillar ECF-3, API CJ-4/ACEA E9-specificaties

De volgende motoren voldoen aan de Amerikaanse EPA Tier 4-definitief- en EU Fase IV-emissienormen.

Machine	Motor	Vermogen bij 2200 tpm
AP500F AP555F	Cat C4.4 ACERT	106 kW, 144 pk
AP600F AP655F Mobil-Trac AP655F met stalen rups	Cat C4.4 ACERT	129 kW, 175 pk
AP1000F AP1055F Mobil-Trac	Cat C7.1 ACERT	168 kW, 228 pk

(M) Metrisch vermogen
(I) Imperial vermogen

De volgende motor voldoet aan emissienormen die equivalent zijn aan de Amerikaanse EPA Tier 3-, EU Stage IIIA- en China Stage III-emissienormen.

Machine	Motor	Vermogen bij 2200 tpm
AP500F AP555F	Cat C4.4	106 kW, 144 pk (M), 142 pk (I)
AP600F AP655F Mobil-Trac AP655F met stalen rups	Cat C7.1	151 kW, 205 pk (M), 202 pk (I)
AP1000F AP1055F Mobil-Trac	Cat C7.1	186 kW, 252 pk (M), 249 pk (I)

(M) Metrisch vermogen
(I) Imperial vermogen

LAGER BRANDSTOFVERBRUIK EN LAGERE GELUIDSNIVEAUS

Verspil geen brandstof of vermogen, de Eco-modus en automatische motortoerentalregeling werken samen voor een optimaal motortoerental en leveren het vermogen wanneer dit nodig is. Asfalteermachines uit de F-serie hebben een 5% lager brandstofverbruik dan asfalteermachines uit de E-serie en zijn tot 20% zuiniger dan machines van andere fabrikanten.

Eco-modus

- De Eco-modus maakt gebruik van een motortoerental van 1650 tpm voor een lager brandstofverbruik en voor lagere geluidsniveaus
- Zeer geschikt voor de meeste toepassingen

Automatische motortoerentalregeling

- Motor draait op 2200 tpm wanneer u de rijhendel uit de neutrale stand zet
- Indien ingeschakeld daalt het motortoerental tot het stationaire toerental van 1000 tpm als u de rijhendel in de neutrale stand zet, of tot 1300 tpm bij ingeschakelde afwerkbalkverwarming

Geavanceerde Eco-modus

- Combineert de Eco-modus en de automatische motortoerentalregeling
 - Het motortoerental neemt toe tot 1650 tpm wanneer u de rijhendel uit de neutrale stand haalt
- Past het motortoerental aan de belasting aan
 - Bij overschrijding van de bovenste drempelwaarde stijgt het motortoerental tot 2200 tpm en blijft zo hoog totdat de belasting daalt tot onder de minimale drempelwaarde en daar gedurende 30 seconden blijft

MEER COMFORT VOOR UW PLOEG

BESTRIJD VERMOEIDHEID, VERBETER DE PRESTATIES

BETER ZICHT VANUIT DE CABINE

- Dubbele onafhankelijke stations reiken veel verder dan het frame voor goed zicht rondom en bieden ook back-upmogelijkheden
- Aan de voorzijde gemonteerd koelsysteem met een laag profiel verbetert het zicht naar voren
- De vizeleenheid is opnieuw ontworpen voor een beter zicht op de vizekamer
- 12V-voedingsaansluiting, ondersteunt communicatieapparatuur
- Bovenste en onderste sleepindicatoren vereenvoudigen de hoogteverstelling voor de machinist van de trekker en afwerkbalk

BUITENGEWOON COMFORT

- Optionele stoelverwarming, luchtvering, meerdere afstelopties en kantelbare consoles zorgen de hele dag voor comfort
- Geluidsarme werking voor een duidelijke communicatie
- Handige bekerhouders
- Met het intuïtieve aanraakkleurenscherm blijft de machinist op de hoogte en houdt hij de controle
- USB-poort voor eenvoudige software-updates



Machine-instellingen worden automatisch uitgewisseld tussen de stations. Met een druk op de knop wordt het asfalteren hervat.





Het ventilatiesysteem trekt de asfaltdampen uit de transportertunnel en de vijzelkamer en voert deze weg van de machinist, zodat zijn werkomgeving comfortabeler wordt.

KOELER EN STILLER

DE LUCHTSTROOM LEIDT DAMPEN EN GELUID WEG VAN HET BEDIENEND PERSONEEL

BETERE WERKOMSTANDIGHEDEN

- Gebruiksvriendelijke werkomgeving
- Bovenop gemonteerd koelsysteem voert rook, hete lucht en lawaai van de ventilator weg van het personeel
- Koelsysteem voert de rook af die ontstaat als het mengsel in de vultrechter wordt gestort
- Het ventilatiesysteem verwijdert damp van de transportertunnels en vijzelkamer en voert die af



EENVOUDIGE AFSTELLING

TECHNOLOGIE HELPT MACHINISTEN PRESTEREN



BELANGRIJKSTE KENMERKEN

1. Geautomatiseerde vultrechterfuncties
2. Nieuwe toevoerttechnologie voor het asfaltmengsel
3. Schakelaars voor een miljoen schakelcycli
4. Waterbestendige console met LCD-display
5. Geïntegreerde Cat Grade Control
6. Generatoractivering
7. Dag- en nachthelderheidsregeling
8. Eco-mode en automatische motortoerentalregeling
9. Automatische transfer van station/instellingen

EENVOUDIGE HERKENNING

- Meerdere taalopties
- Intuïtieve symbolen en grote afbeeldingen vereenvoudigen de bediening
- Verstelbare helderheidsregeling voor goed zicht dag en nacht
- Hogerliggende schakelaar vereenvoudigt de herkenning voor betere efficiëntie en prestaties

INTERACTIEF LCD-DISPLAY

- Aanraakscherm voor:
 - Generatoractivering, extra vermogen
 - Temperatuurregeling van de afwerkbalk
 - Stamp- en trilsnelheden
 - Menghoogteregeling, *voorheen alleen beschikbaar vanaf de console op de afwerkbalk*
 - Informatie over de diagnosecode
 - Afwerkbalkverwarmingszones
 - Geïntegreerde Cat Grade Control
 - Opgeslagen voorkeuren van de machinist

UITZONDERLIJKE DUURZAAMHEID

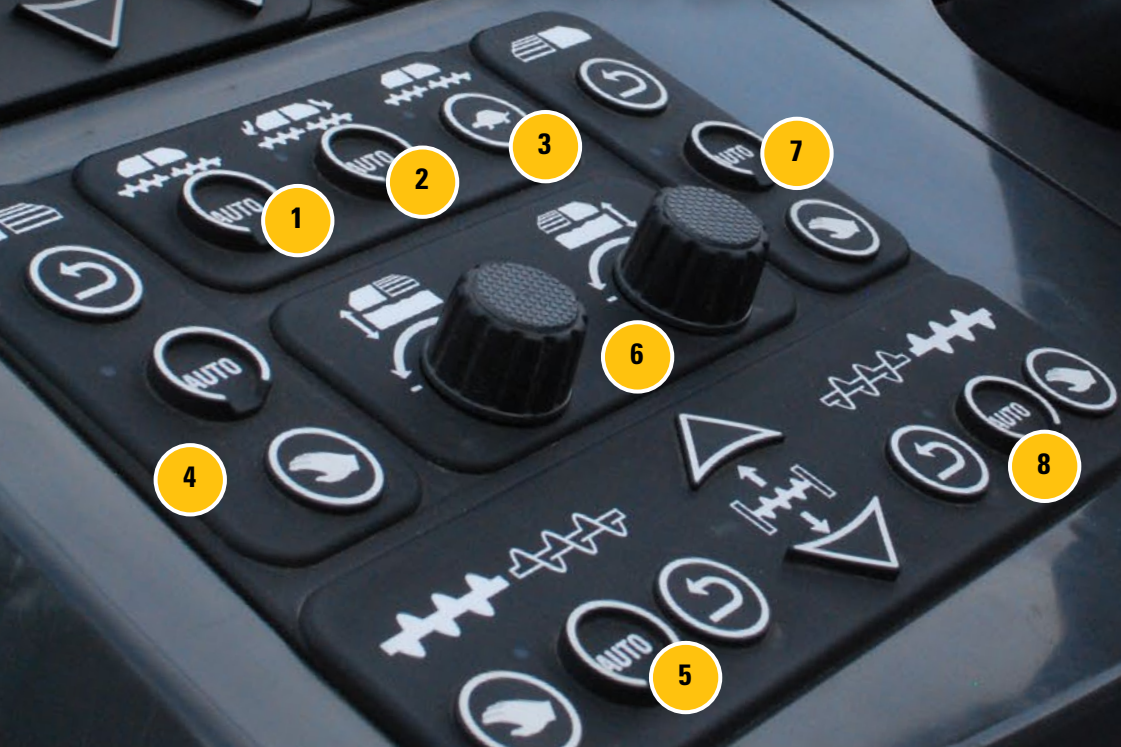
- Waterbestendig voor een uitstekende betrouwbaarheid, voldoet aan de IP67-norm voor gewone blootstelling aan water
- Duurzame schakelaars voor een miljoen schakelcycli
- Gegroepeerde componentvervanging waardoor niet de gehele console vervangen hoeft te worden
- Duurzaam schakelaardecksel is bestand tegen extreme omstandigheden



De AP655F met stalen rupsen maakt gebruik van een draaiknop in plaats van het standaard stuurwiel.



MATERIAAL- TOEVOER



TOEVOER VAN HET ASFALTMENGSEL

1. Eénknopsinvoersysteem
2. Automatisch vulsysteem
3. Opwarm- en reinigingsmodus
4. Bedieningselementen voor transporteur links
5. Bedieningselementen voor vijzel links
6. Bedieningselementen voor de snelheidsverhouding van de transporteurs
7. Bedieningselementen voor transporteur rechts
8. Bedieningselementen voor vijzel rechts

VOORZIENINGEN VOOR EEN HOGE PRODUCTIE

- Het invoersysteem met 4 pompen heeft extra grote componenten voor een hoge productie in de Eco-modus
- De brede tunnel en optimaal op de transporteur geplaatste afstandsstukken waarborgen een soepele stroom naar de vijzelkamer
- De drukrol beschikt over vier horizontale en twee verticale posities voor een passende afstelling op verschillende typen trucks voor een probleemloze overslag
- Dikke vloerplaten en een robuust vultrechterontwerp vergemakkelijken het werken met inzetstukken in de vultrechter

De asfalteermachine trekt netjes op zonder merkbare schokken en zorgt voor een hoog rijcomfort!

– Aannemer met Cat asfalteermachine

EENVOUDIGE BEDIENING

Automatisch gevuld invoersysteem

- Vereenvoudigt het starten door de transporteurs en vijzels achtereenvolgend te starten totdat het mengsel het ingestelde sensorpunt bereikt

Eénknopsinvoersysteem

- Activeert automatisch het gehele invoersysteem met een enkele knop voor betere efficiëntie

Eénknopsvultrechterbediening

- De vleugels van de vultrechter en het hydraulische schort (indien aanwezig) kunnen met één druk worden opgerold en neergelaten
- Het systeem kan zo worden ingesteld dat de vleugels links of rechts samen of afzonderlijk, met het voorste hydraulische schort of met alle drie gezamenlijk worden ingeschakeld

Reinigings-/opwarmmodus

- Activeert de vijzels, transporteurs en stampmessen (indien aanwezig) op lage snelheid, maakt het gebruik van losmiddel mogelijk om materiaalophoping te voorkomen

Menghoogteregeling

- De menghoogteregeling vanaf het lcd-display van de trekker biedt meer bedieningsmogelijkheden, die voorheen alleen beschikbaar waren bij de afwerkbalk

VERBETERD ONTWERP

Nieuwe componenten

- Dikkere sleepbescherming voor de transporteurketting, zware kettingen en stijve transporteurstangen met een lange levensduur en zorgen voor lagere bedrijfskosten gedurende de levenscyclus
- De vijzeleenheid helt in de richting van de trekker voor een beter zicht en een betere materiaalstroom
- Vultrechterontwerpen met standaard opening en lage opening voor de AP1000F en AP1055F
 - Past makkelijk op vultrechterinzetstukken
- De vultrechter met lage opening zorgt voor een vlak profiel voor een verbeterde aansluiting op de trucks
 - Het ontwerp met een lage opening is breder dan de standaardvultrechteropening

Hydraulische extenders voor hoofdframe

- De optionele 457 mm (18") hydraulische verlengstukken voor het hoofdframe kunnen aan de vijzeleenheid worden gemonteerd en zorgen voor een soepele materiaalstroom naar de extenders

Automatische rijmodus

- De vijzels en hydraulische extenders voor het hoofdframe kunnen zo worden ingesteld dat ze omhoogkomen als de afwerkbalk wordt opgehesen. Deze unieke functie voorkomt schade aan de vijzels door stoepanden, putdeksels enz. bij het rijden over het werkterrein

Eenvoudiger onderhoud

- Bodemplaten zonder bevestigingsmaterialen vereenvoudigen het vervangen
- Bevestigingsmaterialen aan de onderzijde voor de kettinggeleiders voorkomen boutslijtage en materiaalophoping voor eenvoudiger vervangen

INVOERSENSOROPTIES

Neutraalsensor asfalteren (handmatig)

- Stelt het invoersysteem in op automatisch en past de mengselhoogte aan, zodat de handbediende schakelaar niet vastgehouden hoeft te worden en anders dan bij voorgaande modellen niet met volledig aan/uit gewerkt hoeft te worden

Invoersysteem met twee sensoren

- Maakt gebruik van de snelheidsverhouding om de stroom van het asfaltmengsel automatisch in te stellen. Leverbaar met mechanische of sonische sensoren

Invoersysteem met vier sensoren

- Maakt gebruik van 2 sensoren voor de transporteurs en 2 sensoren voor de vijzels. Leverbaar met mechanische of sonische sensoren

Vultrechter met lage opening

Standaard op alle modellen.

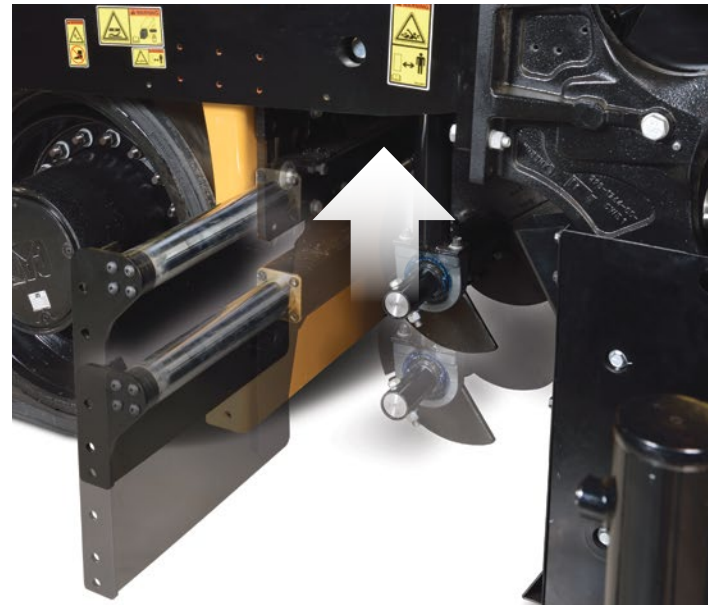


Standaardvultrechter

Optie AP1000F, AP1055F



Hydraulische extender van het hoofdframe

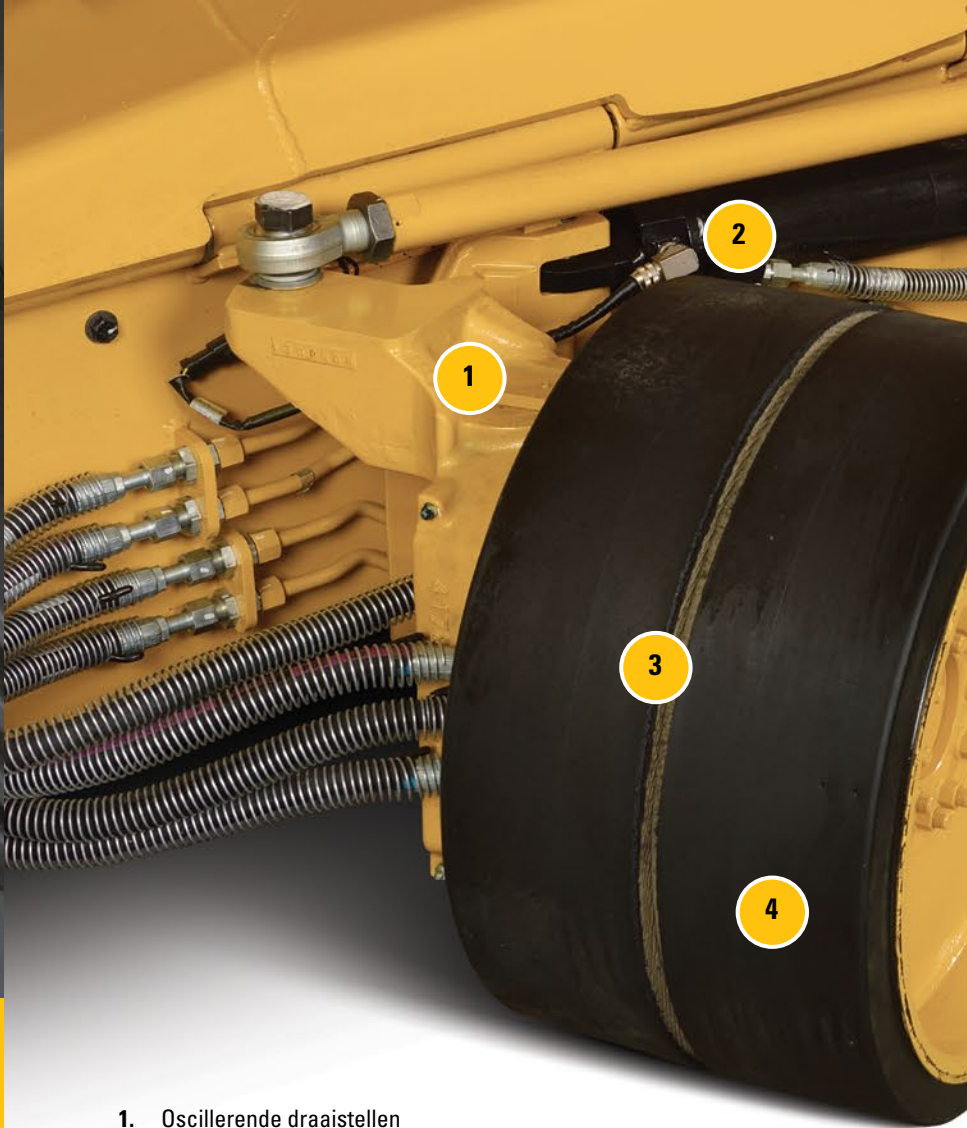


Invoersensoropties

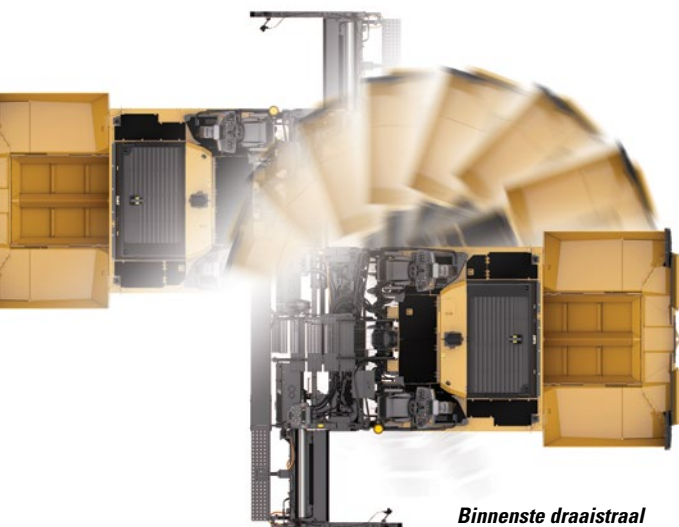




Verstelbare voorwielassistent en aandrijving op alle wielen voorkomen doorslippen voor een betere tractie en een betere kwaliteit van de afwerklaag.



1. Oscillerende draaistellen
2. Stuurpositiesensor
3. Dubbele gestuurde massieve wielen
4. Voorwielassistent
5. Aandrijving op alle wielen
6. Grote aandrijfwielen



Binnenste draaistraal

De snel reagerende snelheidsregeling zorgt ervoor dat onmiddellijk snel reagerend vermogen beschikbaar is, terwijl de onderwagen op banden zorgt voor mobiliteit en hoge snelheden mogelijk maakt tijdens het rijden over het werkkerrein.



SNEL REAGEREND VERMOGEN

OPTIES VOOR EXTRA TREKKRACHT

UITSTEKENDE WENDBAARHEID

- Kleine draaicirkel voor snelle mobiliteit
- Het oscillerende ontwerp reageert snel bij obstakels, voorkomt schokken en minimaliseert bewegingen in het sleep punt
- Een nieuw radiaalbandontwerp verbetert de tractie met 20% ten opzichte van de banden van de vorige serie (alleen AP1000F)

Bekrachtigde stuurinrichting

- Een positie sensor in de linker stuurcilinder helpt om de consistente rijnsnelheden in stand te houden bij het nemen van bochten door de rijnsnelheid van de aandrijfmotoren aan te passen afhankelijk van de stuurhoek van de voorwielen. Dit levert een afwerklaag van betere kwaliteit op en vermindert slijtage van het aandrijfsysteem
- Levert vermogen en trekkraft om trucks door bochten te duwen

MOBILITEIT

- Modi voor asfalteren, rijden en manoeuvreren
- Asfalteren: verbeterde besturing bij het asfalteren
- Rijden: maximale snelheid
- Manoeuvreren: optimale besturing en een kleine binnenste draaistraal:
 - AP500F – 0,35 m
 - AP600F – 1,4 m
 - AP1000F – 0,5 m

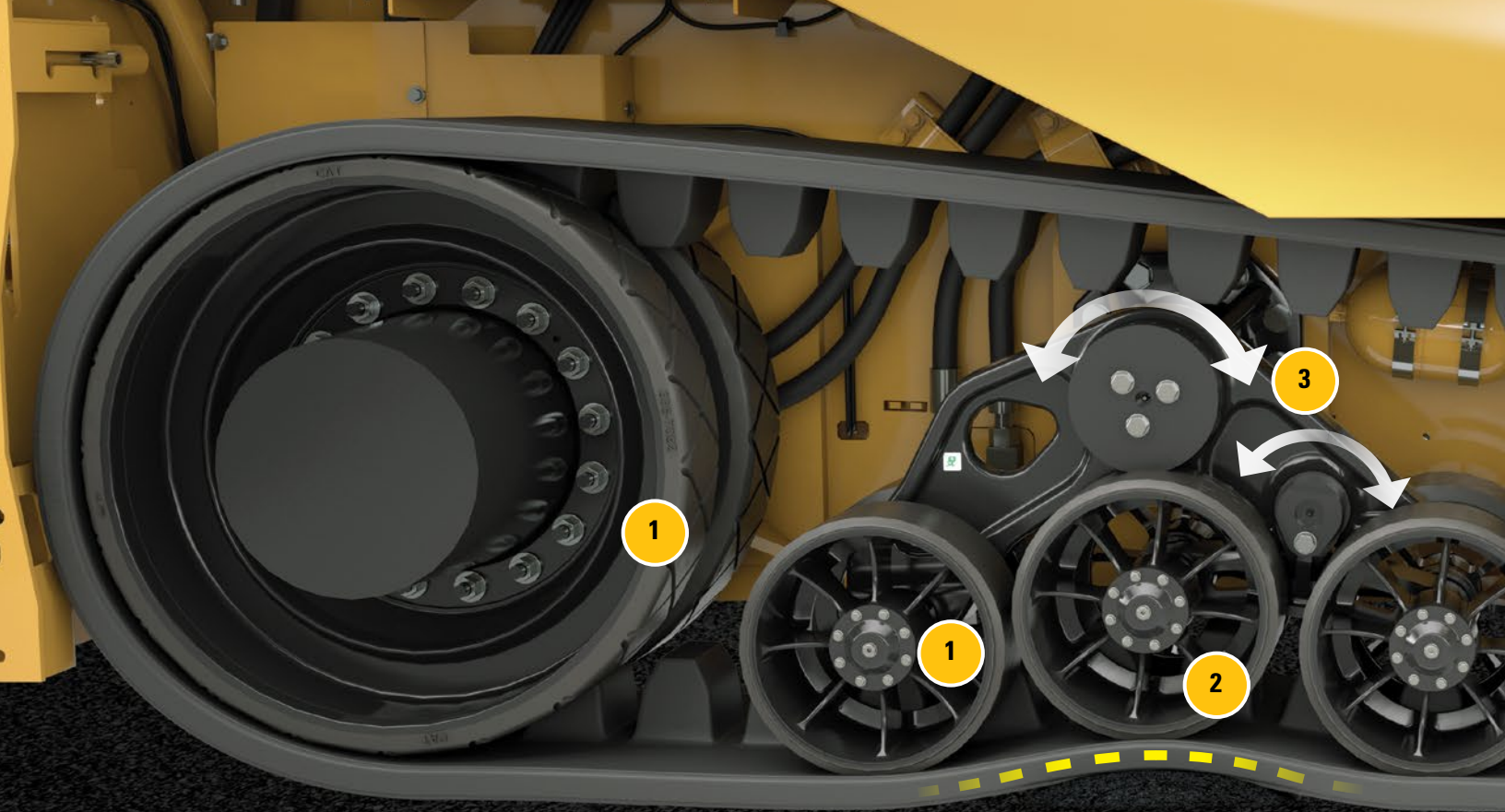
VOORWIELASSISTENT OF AANDRIJVING OP ALLE WIELEN

Machine met vierwielaandrijving (optie)

- Levert vermogen aan de voorste twee draaistelwielen voor extra tractie bij het duwen van trucks of bij het werken op zachte ondergronden
- Speciale pomp levert in vergelijking met de vorige modellen 50% meer vermogen aan de voorwielen voor een betere tractie

Aandrijving op alle wielen (optie)

- Levert vermogen aan de onderstellen voor en achter voor maximale tractie
- 200% meer trekkraft in vergelijking met de vorige modellen



UITSTEKENDE TRACTIE OP HOGE SNELHEDEN

MOBIL-TRAC RIJDT ALS ASFALTEERMACHINES
OP BANDEN

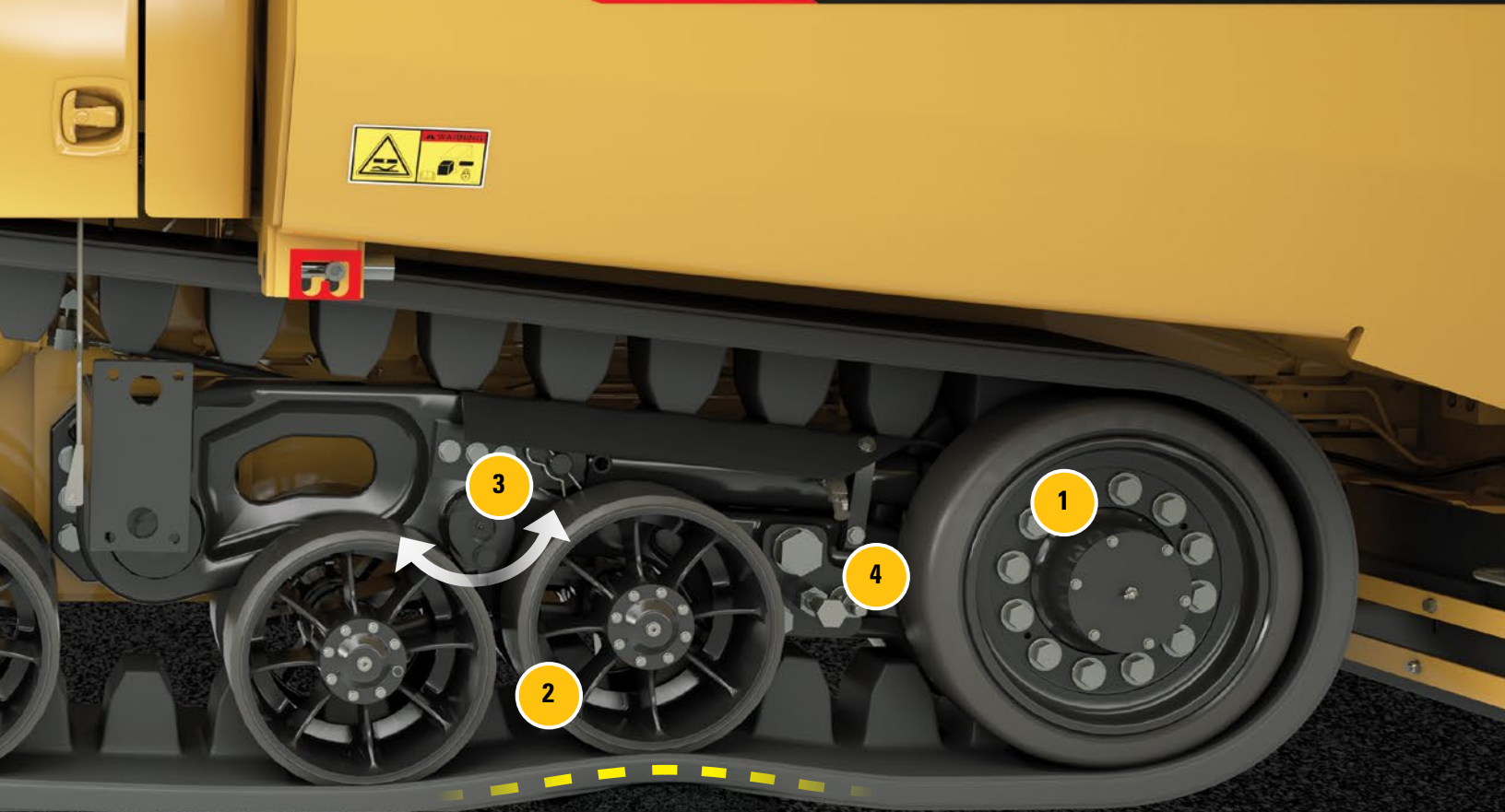
Onderhoudsvrije en ongeëvenaarde tractie bij zowel gladde als profielrupsen; met de Mobil-Trac™-onderwagen is een uitstekende flotatie, soepel rijden en een hoge snelheid mogelijk.

MOBILITEIT

- Geschikt voor hoge snelheden; vergelijkbaar met asfalteermachines op banden
- Modi voor asfalteren, rijden en manoeuvreren
 - Asfalteren: verbeterde besturing bij het asfalteren
 - Rijden: maximale snelheid
 - Manoeuvreren: optimale besturing waardoor de asfalteermachine in zijn eigen spoor kan draaien

DUURZAAMHEID

- Zelfspannende accumulatoren, centraal geplaatste geleideblokken en robuuste interne riemkabels zorgen voor duurzaamheid
- Componenten met rubbercoating om asfaltverkleving en ophoping te voorkomen



1. Met rubber gecoate componenten
2. Oscillerende draaistellen
3. Scharnierpunten
4. Automatische riemspanning
5. Gladde rups
6. Profielrups

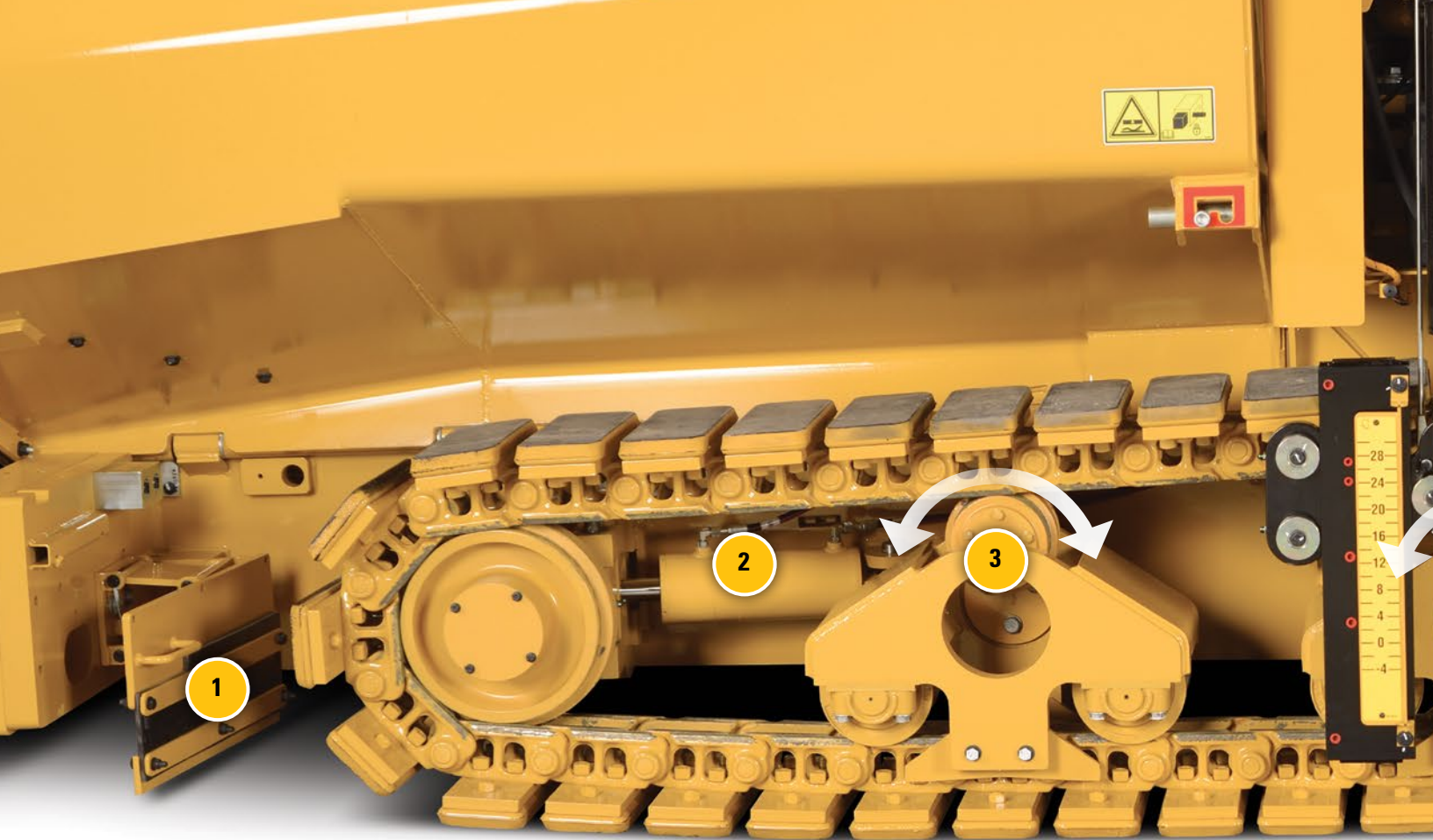
HOOG RIJCOMFORT

- Oscillerend draaistelontwerp voor een rijcomfort dat vergelijkbaar is met dat van asfaltmachine op banden
- Het scharnierende ontwerp elimineert schokken veroorzaakt door gefreesde sleuven
- Geleidenokken houden de rupsen gecentreerd voor betrouwbare prestaties

PRESTATIES

- De Mobil-Trac-onderwagen beperkt de beweging van het sleeppunt
- Het bogie-systeem voor en achter kruipt over obstakels; het contact met de ondergrond blijft behouden en de beweging van het sleeppunt blijft tot een minimum beperkt
- Gladde rupsen leveren goede prestaties op zachte ondergronden en verse afwerkklagen
- Profielrupsen blinken uit op losse ondergrond en bij verplaatsingen
- Uitstekende tractie onder alle omstandigheden
- Uitstekende flotatie en lage bodemdruk door het grote rupsbandoppervlak





STALEN RUPS (AP655F)

UNIEK BOGIE-SYSTEEM ZORGT VOOR SOEPEL RIJDEN

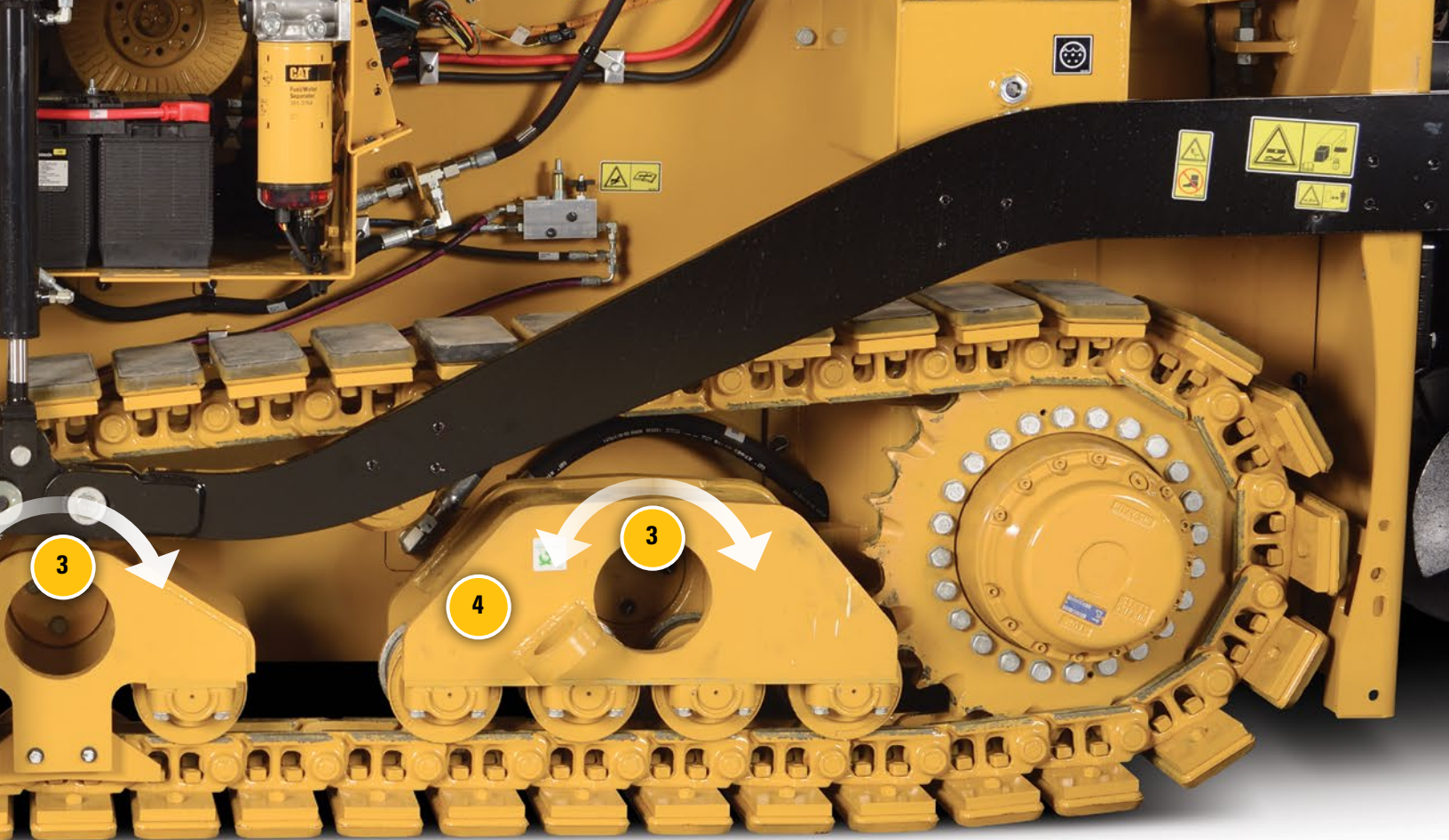
Onderhoudsarm ontwerp met pendelende draaistellen en grote rupsblokken zorgen voor uitstekende flotatie en soepel rijden.

GELIJKMATIGE GEWICHTSVERDELING

- Ontwerp van hulponderstel achter zorgt voor een gelijkmatige gewichtsverdeling voor voortreffelijke tractie en hoog rijcomfort
- Modi voor asfalteren, rijden en manoeuvreren
 - Asfalteren: verbeterde besturing bij het asfalteren
 - Rijden: maximale snelheid
 - Manoeuvreren: optimale besturing waardoor de asfalteermachine in zijn eigen spoor kan draaien

UITSTEKENDE FLOTATIE

- Breed spoor van 3048 mm bij 356 mm biedt goede prestaties op zachte ondergronden



1. Rupsploeg
2. Automatische rupsspanning
3. Scharnierpunt
4. Hulponderstel achter

DUURZAME COMPONENTEN

- Rupscomponenten zoals die van Cat rupsdozers garanderen betrouwbaarheid
- Verlijmde rupsblokken met unieke samenstelling zorgen voor uitstekende slijtage-eigenschappen

RUPS

- Robuuste schrapers verplaatsen gemorst materiaal en materiaal van nivelleergebreken weg van het rupsgebied voor een consistente rit die de beweging van het sleep punt beperkt
- Vervangbare slijtstrips en duurzame steunplaat waarborgen goede prestaties

COMPATIBILITEITSTABEL VOOR ASFALTEERMACHINE EN AFWERKBALK

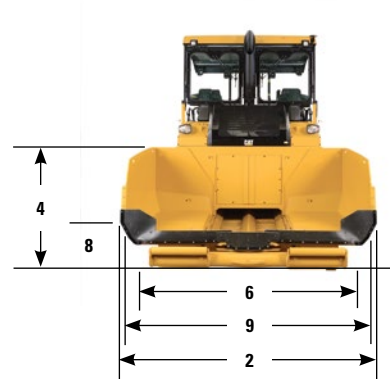
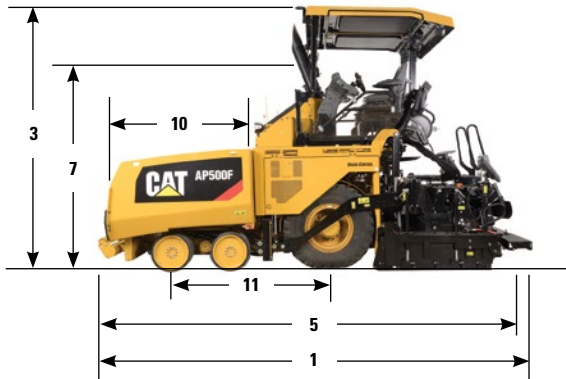
	SE50 V Tril-afwerkbalk	SE50 VT Tril- en stampmes-afwerkbalk	SE60 V Tril-afwerkbalk	SE60 V XW Extra breed Tril-afwerkbalk	SE60 VT XW Extra breed Tril- en stampmes-afwerkbalk
AP500F Asfalteermachine	●	Voor een asfalteermachine die is voorbereid op een stampmes			
AP555F Asfalteermachine	●	Voor een asfalteermachine die is voorbereid op een stampmes			
AP600F Asfalteermachine	●	Voor een asfalteermachine die is voorbereid op een stampmes	●		
AP655F Asfalteermachine	●	Voor een asfalteermachine die is voorbereid op een stampmes	●	●	Voor een asfalteermachine die is voorbereid op een stampmes
AP1000F Asfalteermachine			●	●	Voor een asfalteermachine die is voorbereid op een stampmes
AP1055F Asfalteermachine			●	●	Voor een asfalteermachine die is voorbereid op een stampmes

Opmerking: asfalteermachines die zijn voorbereid voor stampmessen, zijn uitgerust met een extra hydraulisch systeem inclusief pomp, klep en slangen ter ondersteuning van het stampmessysteem.

OPTIONELE UITRUSTING

- Aandrijving op alle wielen
- Aangedreven extenders van hoofdframe
- Aangedreven opvouwbaar schort voor
- Afwerkbalkextenders
- Ballast (voorbumper)
- Cat hellingshoekregeling
- Deceleratorpedalen
- Eco-spoelsysteem
- Extensies van vijzel en hoofdframe
- Fricriebesturing
- Gladde/geprofileerde rups
- Harde overkapping
- HID-lampen
- Hulpvoedingspaneel (2e)
- Invoersensor (mechanisch of sonisch)
- Luchtgeveerde zitting met verwarming
- Nivelleringsapparatuur
- Oscillerende drukrol
- Productiviteitsset
- Product Link
- Rups
- Sleppuntindicatoren (boven)
- Trekhaak voor truck
- Verbredingssets
- Verlichting (voor op het werk of op de weg)
- Voorruit met harde overkapping
- Voorwielassistent
- Waarschuwingszwaailamp
- Zonnescherm

SPECIFICATIES VAN DE AP500F



Afmetingen

1	Bedrijfs lengte met afwerkbalen SE50 V, SE50 VT	6291 mm
2	Bedrijfs breedte	3306 mm
3	Bedrijfs hoogte, bovenkant van uitlaatpijp	3877 mm
4	Hoogte van werkplatform	1780 mm
5	Transportlengte	6213 mm
6	Transportbreedte	
	met SE50V, SE50-VT met eindplaten	2762 mm
	met SE50V, SE50-VT met eindplaten ingeklapt	2550 mm
7	Transporthoogte – overkapping ingeschoven	3048 mm
	Transporthoogte – zonder overkapping	2920 mm
8	Truckloshoogte – handbediend schort	510 mm
	hydraulisch schort	496 mm
9	Trucklosbreedte	3194 mm
10	Vultrechterlengte	
	met drukrol – minimum	2121 mm
	met drukrol – maximum	2320 mm
11	Wielbasis	2294 mm

Aandrijflijn

Cat C4.4 ACERT™-motor*	106 kW	144 pk
* Er zijn twee motoropties leverbaar die voldoen aan de Amerikaanse emissienorm EPA Tier 4 Final/EU Stage IV of een equivalent van de Amerikaanse emissienorm EPA Tier 3, EU Stage IIIA en China Stage III		
Aantal cilinders	4	
Motortoerental – maximum/minimum	2200/1000 tpm	
Eco-modus	1650 tpm	
Afwerkbalverwarming – standaardbreedte (stil)	1300 tpm	
Afwerkbalverwarming – met aanbouwdelen (snel)	1300 tot 2200 tpm	
Snelheidsbereiken		
Asfalteren	76 m/min	
Met stampafwerkbal	25 m/min	
Rijsnelheid	16 km/h	
Inwendige draaistraal	0,35 m	

Gewichten

Alleen asfalteermachine AP500F – transport	12.970 kg
Alleen asfalteermachine AP500F – in bedrijf	13.161 kg
<i>Bedrijfs gewicht is inclusief volle brandstoftank en machinist van 75 kg.</i>	
Alleen afwerkbal SE50 V	3284 kg
Alleen afwerkbal SE50 VT	3490 kg

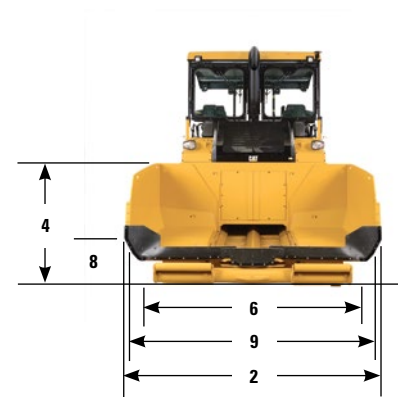
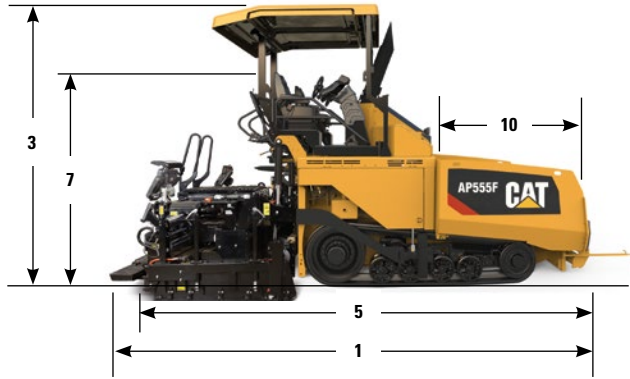
Asfalteringsspecificaties

Standaard asfalteringsbereik	
met SE50 V, SE50 VT	2,55-5,0 m
Maximale asfalteringsbreedte	
met SE50 V, SE50 VT	6,5 m
Maximale asfalteringshoogte	305 mm

Inhoud

Maximale verwerkingscapaciteit	1168 ton/h
Capaciteit van vultrechter en tunnels	6,7 m ³
Brandstoftank	179 l
Inhoud voor DEF (ureum)	19,1 l
Motorolie	7 l
Koelsysteem	30 l
Hydrauliekolietank	107 l

SPECIFICATIES VAN DE AP555F



Afmetingen

1	Bedrijfs lengte	6323 mm
2	Bedrijfs breedte	3306 mm
3	Bedrijfs hoogte – bovenkant van uitlaatpijp	3888 mm
4	Hoogte van werkplatform	1791 mm
5	Transportlengte met SE50 V, SE50 VT	6245 mm
6	Transportbreedte	
	met SE50 met eindplaten	2762 mm
	met SE50 met eindplaten ingeklapt	2550 mm
7	Transporthoogte – overkapping ingeschoven	3059 mm
	Transporthoogte – zonder overkapping	2931 mm
8	Truckloshoogte – handbediend schort	531 mm
	hydraulisch schort	517 mm
9	Trucklosbreedte	3194 mm
10	Vultrechterlengte met drukrol	
	Minimum	2121 mm
	Maximum	2320 mm

Aandrijflijn

Cat C4.4 ACERT™-motor*	106 kW	144 pk
* Er zijn twee motoropties leverbaar die voldoen aan de Amerikaanse emissienorm EPA Tier 4 Final/ EU Stage IV of een equivalent van de Amerikaanse emissienorm EPA Tier 3, EU Stage IIIA en China Stage III.		
Aantal cilinders	4	
Motoroerental – maximum/minimum	2200/1000 tpm	
Eco-modus	1650 tpm	
Afwerkbalkverwarming – standaardbreedte (stil)	1300 tpm	
Afwerkbalkverwarming – met aanbouwdelen (snel)	1300 tot 2200 tpm	
Snelheidsbereiken		
Asfalteren	64 m/min	
Met stampafwerkbalk	25 m/min	
Rijsnelheid	11 km/h	

Gewichten

Alleen asfalteermachine AP555F – transport	13.609 kg
Alleen asfalteermachine AP555F – in bedrijf	13.800 kg
<i>Bedrijfs gewicht is inclusief volle brandstoftank en machinist van 75 kg.</i>	
Alleen afwerkbalk SE50 V	3284 kg
Alleen afwerkbalk SE50 VT	3490 kg

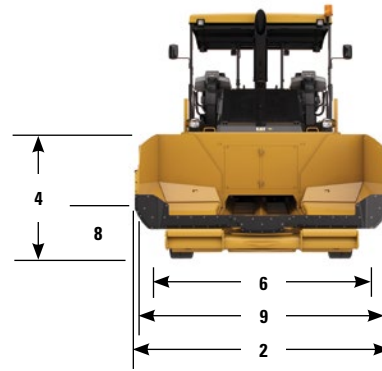
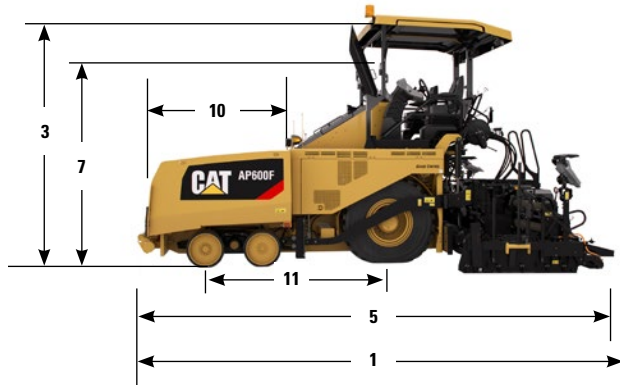
Asfalteringsspecificaties

Standaard asfalteringsbereik met SE50 V, SE50 VT	2,55-5,0 m
Maximale asfalteringsbreedte met SE50 V,	6,5 m
met SE50 VT	7,5 m
Maximale asfalteringshoogte	305 mm

Inhoud

Maximale verwerkingscapaciteit	1168 ton/h
Capaciteit van vultrechter en tunnels	6,2 m³
Brandstoftank	179 l
Inhoud voor DEF (ureum)	19,1 l
Motorolie	7 l
Koelsysteem	30 l
Hydrauliekolietank	107 l

SPECIFICATIES VAN DE AP600F



Afmetingen

1 Bedrijfs lengte	
met SE50 V	6820 mm
met SE50 VT	6820 mm
met SE60 V	6825 mm
2 Bedrijfs breedte	3306 mm
3 Werkhoogte	
met overkapping, (bovenkant van zwaailicht)	3914 mm
zonder overkapping	3802 mm
4 Hoogte van werkplatform	1850 mm
5 Transportlengte	6720 mm
6 Transportbreedte	
met SE50-serie met eindplaten	2762 mm
met SE50-serie met eindplaten ingeklapt	2550 mm
met SE60 V met eindplaten	3211 mm
met SE60 V met eindplaten ingeklapt	3000 mm
7 Transporthoogte – overkapping ingeschoven	3098 mm
Transporthoogte – zonder overkapping	2997 mm
8 Truckloshoogte – handbediend schort	477 mm
hydraulisch schort	466 mm
9 Trucklosbreedte	3194 mm
10 Vultrechterlengte	
met drukrol – minimum	2215 mm
met drukrol – maximum	2414 mm
11 Wielbasis	2276 mm

Aandrijflijn

Cat C4.4 ACERT™-motor*	129 kW	175 pk
* De motor voldoet aan de Amerikaanse emissienorm EPA Tier 4 Final/EU Stage IV.		
Cat C7.1 motor**	151 kW	205 pk
** De motor voldoet aan emissienormen die equivalent zijn aan de Amerikaanse EPA Tier 3, EU Stage IIIA en China Stage III.		
Aantal cilinders – C4.4		4
Aantal cilinders – C7.1		6
Motoroerental – maximum/minimum		2200/1000 tpm
Eco-modus		1650 tpm
Afwerkbalkeverwarming – standaardbreedte (stil)		1300 tpm
Afwerkbalkeverwarming – met extenders (snel)		1300 tot 2200 tpm
Snelheidsbereiken		
Asfalteren		76 m/min
Met stampafwerkbalke		25 m/min
Rijsnelheid		16 km/h
Italiaanse homologatie voor de openbare weg		14,9 km/h
Inwendige draaistraal		1,5 m

Gewichten

Alleen asfalteermachine AP600F – transport	13.558 kg
Alleen asfalteermachine AP600F – in bedrijf	13.845 kg

Bedrijfgewicht is inclusief volle brandstoftank en machinist van 75 kg.

Alleen afwerkbalke SE50 V	3284 kg
Alleen afwerkbalke SE50 VT	3490 kg
Alleen afwerkbalke SE60 V	3400 kg

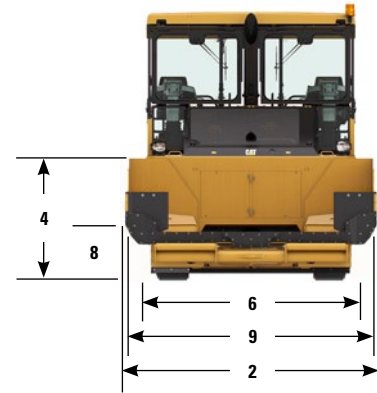
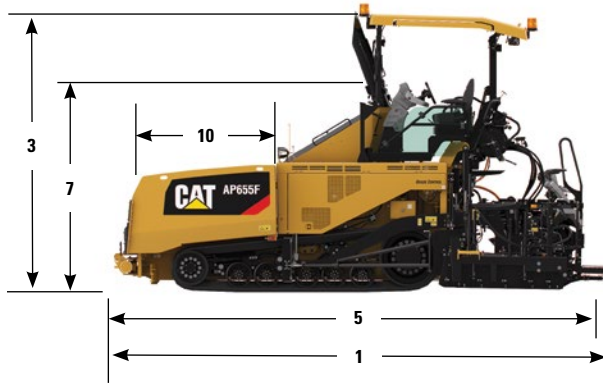
Asfalteringsspecificaties

Standaard asfalteringsbereik	
met SE50 V, SE50 VT	2,55-5,0 m
met SE60 V	3,0-6,0 m
Maximale asfalteringsbreedte	
met SE50 V	6,5 m
met SE50 VT	8,0 m
met SE60 V	7,65 m
Maximale asfalteringshoogte	305 mm

Inhoud

Maximale verwerkingscapaciteit	1300 ton/h
Capaciteit van hopper en tunnels	7,1 m ³
Brandstoftank	278 l
Inhoud voor DEF (ureum) – alleen Cat 4.4 motor	19,1 l
Motorolie – Cat 4.4 motor	13,5 l
Cat 7.1 motor	15,5 l
Koelsysteem – Cat C4.4 motor	31 l
Cat 7.1 motor	37 l
Hydrauliekolietank	219 l

AP655F MOBIL-TRAC-SPECIFICATIES



Afmetingen

1 Bedrijfs lengte	
met SE50 V	6829 mm
met SE50 VT	6829 mm
met SE60 V	6829 mm
met SE60 V XW, SE60 VT XW	7034 mm
2 Bedrijfs breedte	3306 mm
3 Bedrijfs hoogte	
met overkapping (bovenkant van uitlaat)	3889 mm
zonder overkapping	3777 mm
4 Hoogte van werkplatform	1792 mm
5 Transportlengte	
met SE50 V, SE50 VT	6720 mm
met SE60 V XW, SE60 VT XW	6910 mm
6 Transportbreedte	
met SE50 met eindplaten	2762 mm
met SE50 met eindplaten ingeklapt	2550 mm
met SE60 met eindplaten	3211 mm
met SE60 met eindplaten ingeklapt	3000 mm
7 Transporthoogte – overkapping ingeschoven	3056 mm
Transporthoogte – zonder overkapping	2929 mm
8 Truckloshoogte – handbediend schort	529 mm
hydraulisch schort	521 mm
9 Trucklosbreedte	3194 mm
10 Hopperlengte met drukrol	
Minimum	2215 mm
Maximum	2414 mm

Aandrijflijn

Cat C4.4 ACERT™-motor*	129 kW	175 pk
* De motor voldoet aan de Amerikaanse emissienorm EPA Tier 4 Final/EU Stage IV.		
Cat C7.1 motor**	151 kW	205 pk
** De motor voldoet aan emissienormen die equivalent zijn aan de Amerikaanse EPA Tier 3, EU Stage IIIA en China Stage III.		
Aantal cilinders – C4.4	4	
Aantal cilinders – C7.1	6	
Motortoerental – maximum/minimum	2200/1000 tpm	
Eco-modus	1650 tpm	
Afwerkbalkverwarming – standaardbreedte (stil)	1300 tpm	
Afwerkbalkverwarming – met aanbouwdelen (snel)	1300 tot 2200 tpm	
Snelheidsbereiken		
Asfalteren	64 m/min	
Met stampafwerkbalk	25 m/min	
Rijsnelheid	14,5 km/u	

Gewichten

Alleen asfalteermachine AP655F – transport	15.297 kg
Alleen asfalteermachine AP655F – in bedrijf	15.584 kg
<i>Bedrijfs gewicht is inclusief volle brandstoftank en machinist van 75 kg.</i>	
Alleen afwerkbalk SE50 V	3284 kg
Alleen afwerkbalk SE50 VT	3490 kg
Alleen afwerkbalk SE60 V	3400 kg
Alleen afwerkbalk SE60 V XW***	4070 kg
Alleen afwerkbalk SE60 VT XW***	4532 kg

*** Niet beschikbaar op de AP655F voor de Amerikaanse markt.

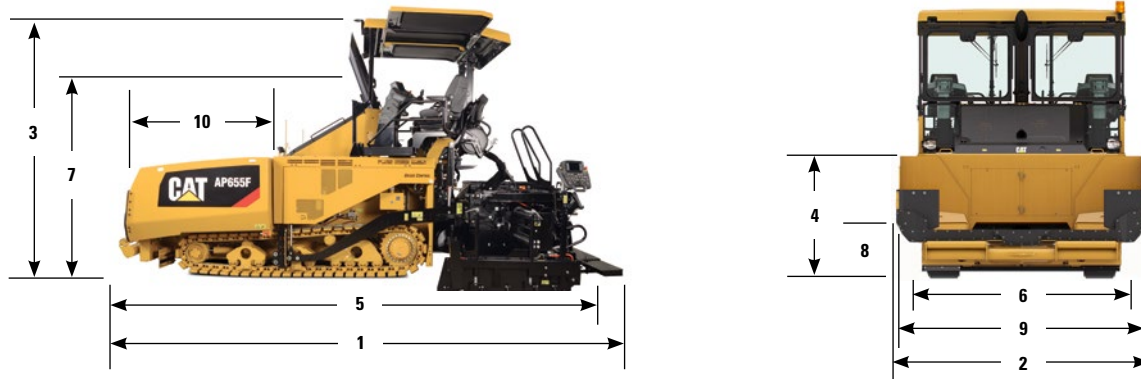
Asfalteringsspecificaties

Standaard asfalteringsbereik	
met SE50 V, SE50 VT	2,55-5,0 m
met SE60 V, SE60 V XW, SE60 VT XW	3,0-6,0 m
Maximale asfalteringsbreedte	
met SE50 V	6,5 m
met SE50 VT	8,0 m
met SE60 V	7,65 m
met SE60 V XW, SE60 VT XW	10,0 m
Maximale asfalteringshoogte	305 mm

Inhoud

Maximale verwerkingscapaciteit	1300 ton/h
Capaciteit van hopper en tunnels	7,1 m³
Brandstoftank	278 l
Inhoud voor DEF (ureum) – alleen Cat 4.4 motor	19,1 l
Motorolie – Cat 4.4 motor	13,5 l
Cat 7.1 motor	15,5 l
Koelsysteem – Cat C4.4 motor	31 l
Cat 7.1 motor	37 l
Hydrauliekolietank	219 l

SPECIFICATIES VAN STALEN RUPS AP655F



Afmetingen

1 Bedrijfs lengte	
met SE50 V	6829 mm
met SE50 VT	6829 mm
met SE60 V	6829 mm
met SE60 V XW, SE60 VT XW	7034 mm
2 Bedrijfs breedte	3306 mm
3 Bedrijfs hoogte	
met overkapping (bovenkant van uitlaat)	3873 mm
zonder overkapping	3761 mm
4 Hoogte van werkplatform	1776 mm
5 Transport lengte	
met SE50 V, SE50 VT	6720 mm
met SE60 V XW, SE60 VT XW	6910 mm
6 Transport breedte	
met SE50 met eindplaten	2762 mm
met SE50 met eindplaten ingeklapt	2550 mm
met SE60 met eindplaten	3211 mm
met SE60 met eindplaten ingeklapt	3000 mm
7 Transporthoogte – overkapping ingeschoven	3040 mm
Transporthoogte – zonder overkapping	2914 mm
8 Truckloshoogte – handbediend schort	509 mm
hydraulisch schort	498 mm
9 Trucklos breedte	3194 mm
10 Hopper lengte met drukrol	
Minimum	2215 mm
Maximum	2414 mm

Aandrijflijn

Cat C4.4 ACERT™-motor*	129 kW	175 pk
* De motor voldoet aan de Amerikaanse emissienorm EPA Tier 4 Final/EU Stage IV.		
Cat C7.1 motor**	151 kW	205 pk
** De motor voldoet aan emissienormen die equivalent zijn aan de Amerikaanse EPA Tier 3, EU Stage IIIA en China Stage III.		
Aantal cilinders – C4.4		4
Aantal cilinders – C7.1		6
Motortoerental – maximum/minimum		2200/1000 tpm
Eco-modus		1650 tpm
Afwerkbalkverwarming – standaard breedte (stil)		1300 tpm
Afwerkbalkverwarming – met aanbouwdelen (snel)	1300 tot 2200 tpm	
Snelheids bereiken		
Asfalteren		49 mpm
Met stampafwerkbalk		25 m/min
Rijsnelheid		6,5 km/h

Gewichten

Alleen asfalteermachine AP655F – transport	15.297 kg
Alleen asfalteermachine AP655F – in bedrijf	16.043 kg
<i>Bedrijfs gewicht is inclusief volle brandstoftank en machinist van 75 kg.</i>	
Alleen afwerkbalk SE50 V	3284 kg
Alleen afwerkbalk SE50 VT	3490 kg
Alleen afwerkbalk SE60 V	3400 kg
Alleen afwerkbalk SE60 V XW***	4070 kg
Alleen afwerkbalk SE60 VT XW***	4532 kg

*** Niet beschikbaar op de AP655F voor de Amerikaanse markt.

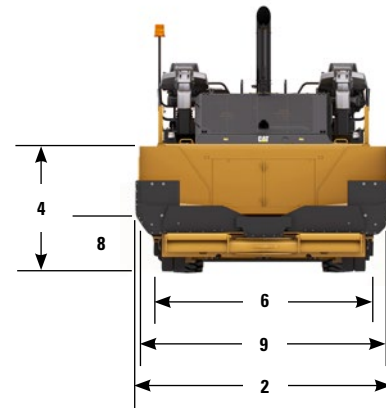
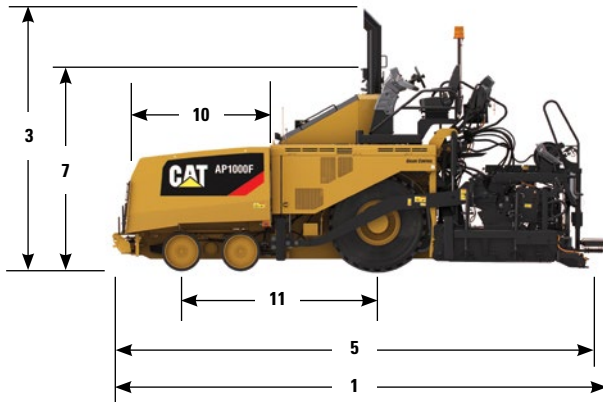
Asfalteringsspecificaties

Standaard asfalterings bereik	
met SE50 V, VT	2,55-5,0 m
met SE60 V, SE60 V XW, SE60 VT XW	3,0-6,0 m
Maximale asfalterings breedte	
met SE50 V	6,5 m
met SE50 VT	8,0 m
met SE60 V	7,65 m
met SE60 V XW, SE60 VT XW	10,0 m
Maximale asfalterings diepte	305 mm

Inhoud

Maximale verwerkingscapaciteit	1300 ton/h
Capaciteit van hopper en tunnels	7,1 m ³
Brandstoftank	278 l
Inhoud voor DEF (ureum) – alleen Cat 4.4 motor	19,1 l
Motorolie – Cat 4.4 motor	13,5 l
Cat 7.1 motor	15,5 l
Koelsysteem – Cat C4.4 motor	31 l
Cat 7.1 motor	37 l
Hydrauliekolietank	219 l

SPECIFICATIES VAN DE AP1000F



Afmetingen

1 Bedrijfs lengte	
met SE60 V	6860 mm
met SE60 V XW, SE60 VT XW	7050 mm
zonder afwerkbalk en overkapping	5563 mm
2 Bedrijfs breedte – standaardvultrechter	3350 mm
Bedrijfs breedte – vultrechter met lage opening	3604 mm
3 Bedrijfs hoogte met overkapping, (bovenkant van zwaailicht)	4000 mm
Bedrijfs hoogte zonder overkapping	3715 mm
4 Hoogte van werkplatform	1791 mm
5 Transportlengte met SE60 V	6720 mm
Transportlengte met SE60 V XW, SE60 VT XW	6910 mm
6 Transportbreedte met eindplaten	3211 mm
Transportbreedte – eindplaten ingeklapt	3000 mm
7 Transporthoogte – overkapping ingeschoven	3100 mm
Transporthoogte – zonder overkapping	3000 mm
8 Truckloshoogte met standaardvultrechter	
Handbediend schort	572 mm
Hydraulisch schort	616 mm
Truckloshoogte bij vultrechter met lage opening	
Handbediend schort	529 mm
Hydraulisch schort	587 mm
9 Trucklosbreedte – standaardvultrechter	3224 mm
Trucklosbreedte – vultrechter met lage opening	3490 mm
10 Hopperlengte met drukrol	
Minimum	2215 mm
Maximum	2414 mm
11 Wielbasis	2776 mm

Aandrijflijn

Cat C7.1 ACERT-motor	168 kW	225 hp
Motor voldoet aan Amerikaanse emissienorm EPA Tier 4 Final/EU Stage IV.		
Aantal cilinders	6	
Motortoerental – maximum/minimum	2200/1000 tpm	
Eco-modus	1650 tpm	
Afwerkbalkverwarming – standaardbreedte (stil)	1300 tpm	
Afwerkbalkverwarming – met extenders (snel)	1300 tot 2200 tpm	
Toerentalbereiken		
Asfalteren met tril-afwerkbalk	76 m/min	
Asfalteren met stampafwerkbalk	25 m/min	
Rijsnelheid	19,9 km/h	
Inwendige draaistraal	0,5 m	

Gewichten

AP1000F (alleen asfalteermachine – transport)	15.526 kg
AP1000F (alleen asfalteermachine – in bedrijf)	15.794 kg
<i>Bedrijfs gewicht is inclusief volle brandstoftank en machinist van 75 kg.</i>	
Alleen afwerkbalk SE60 V	3400 kg
Alleen afwerkbalk SE60 V XW	4070 kg
Alleen afwerkbalk SE60 VT XW	4532 kg

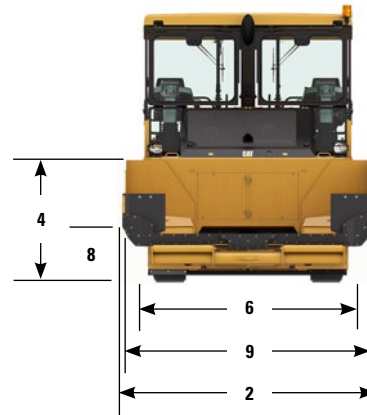
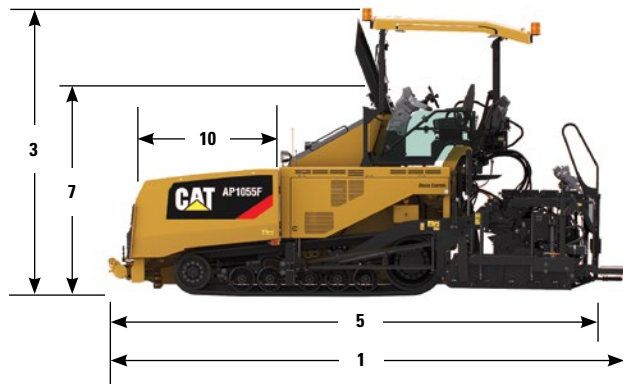
Asfalteringsspecificaties

Standaard asfalteringsbereik	3,0-6,0 m
Max. asfalteringsbreedte met aanbouwdelen	7,65 m
Maximale asfalteringshoogte	305 mm

Inhoud

Maximale verwerkingscapaciteit	1602 ton/h
Capaciteit van hopper en tunnels	
Standaardvultrechter	7,6 m ³
Vultrechter met lage opening	8,1 m ³
Brandstoftank	348 l
DEF (ureum)	19,1 l
Koelsysteem	45,4 l
Motorolie	16 l
Hydrauliekolietank	219 l

SPECIFICATIES VAN DE AP1055F



Afmetingen

1 Bedrijfs lengte	
met SE60 V	6840 mm
met SE60 V XW, SE60 VT XW	7034 mm
Lengte zonder afwerk balk	5609 mm
2 Bedrijfs breedte – standaard vultrechter	3336 mm
Bedrijfs breedte – vultrechter met lage opening	3604 mm
3 Bedrijfs hoogte met overkapping, (bovenkant van zwaailicht)	3996 mm
Bedrijfs hoogte zonder overkapping	3715 mm
4 Hoogte van werkplatform	1791 mm
5 Transport lengte met SE60 V	6710 mm
Transport lengte met SE60 V XW, SE60 VT XW	6900 mm
6 Transport breedte – met eindplaten	3211 mm
Transport breedte – eindplaten ingeklapt	3000 mm
7 Transporthoogte – overkapping ingeschoven	3056 mm
Transporthoogte – zonder overkapping	2929 mm
8 Truckloshoogte met standaard vultrechter	
Handbediend schort	570 mm
Hydraulisch schort	616 mm
Truckloshoogte bij vultrechter met lage opening	
Handbediend schort	521 mm
Hydraulisch schort	587 mm
9 Trucklos breedte – standaard vultrechter	3224 mm
Trucklos breedte – vultrechter met lage opening	3490 mm
10 Hopper lengte met drukrol	
Minimum	2215 mm
Maximum	2414 mm

Aandrijflijn

Cat C7.1 ACERT-motor*	168 kW	225 hp
* Motor voldoet aan Amerikaanse emissienorm EPA Tier 4 Final/EU Stage IV.		
Cat C7.1-motor**	186 kW	249 hp
** motor voldoet aan de emissienormen die equivalent zijn aan Amerikaanse EPA Tier 3- en EU Stage IIIA-emissienormen.		
Aantal cilinders	6	
Motortoeental – maximum/minimum	2200/1100 tpm	
Eco-modus	1650 tpm	
Afwerk balkverwarming – standaard breedte (stil)	1300 tpm	
Afwerk balkverwarming – met extenders (snel)	1300 tot 2200 tpm	
Toerental bereiken		
Asfalteren met tril-afwerk balk	64 m/min	
Asfalteren met stampafwerk balk	25 m/min	
Rijsnelheid	14,5 km/h	

Gewichten

Australië, V.S. en Canada	
AP1055F (alleen asfalteermachine – transport)	16.691 kg
AP1055F (alleen asfalteermachine – in bedrijf)	17.031 kg
China, Midden-Oosten, Rusland, Zuid-Amerika	
AP1055F (alleen asfalteermachine – transport)	17.015 kg
AP1055F (alleen asfalteermachine – in bedrijf)	17.355 kg

Bedrijfs gewicht is inclusief volle brandstoftank en machinist van 75 kg.

Alleen afwerk balk SE60 V	3400 kg
Alleen afwerk balk SE60 V XW	4070 kg
Alleen afwerk balk SE60 VT XW	4532 kg

Asfalteringsspecificaties

Standaard asfalterings bereik	3,0-6,0 m
SE60-V max. asfalterings breedte met aanbouwdelen	7,65 m
SE60-V XW max. asfalterings breedte met aanbouwdelen	10,0 m
SE60 VT XW max. asfalterings breedte met aanbouwdelen	10,0 m
Maximale asfalterings hoogte	305 mm

Inhoud

Maximale verwerkings capaciteit	1602 ton/h
Capaciteit van vultrechter met tunnels	
Standaard vultrechter	7,6 m³
Vultrechter met lage opening	8,1 m³
Brandstoftank	348 l
DEF (ureum)	19,1 l
Koelsysteem	45,4 l
Motorolie	16 l
Hydrauliek olietank	219 l

CAT

AFWERKBALKEN

VERWARMINGSTECHNOLOGIE VOOR DE AFWERKBALK

- Exclusieve zonebewaking, zodat de verwarming in geval van een storing van een temperatuursensor in werking blijft
- Exclusieve afwerkbalkverwarming monitort elementen op storingen en voorkomt onnodige vervangingen
- Waarschuwings-/storingindicatoren op de LCD-displays
- De optionele verwarmde eindplaat verbetert de materiaalstroom en de structuur van de afwerklaag

GROTERE DUURZAAMHEID, LAGERE KOSTEN

- Schakelaars op het bedieningspaneel voor een miljoen schakelcycli zorgen voor betrouwbaarheid
- Afwerkbalkplaten van exclusief materiaal zorgen voor een uitzonderlijke duurzaamheid op lange termijn
- Trileenheden in een oliebad zorgen voor een uitzonderlijk lange levensduur
- Grotere steunbuis voor de extendersteun verhoogt de stijfheid en zorgt voor een afwerklaag van betere kwaliteit

EENVOUDIGE AFSTELLING

- Afstelling van de invoersnelheidsverhouding vanaf de afwerkbalk, *voorheen alleen vanaf de trekker mogelijk*
- Standaard elektrische verstelling voor de hoogte van de extenders, de helling en de kruin maakt tussentijdse aanpassingen van de standaard- en maximale asfalteringsbreedten mogelijk
- Exclusieve afstelling van de hoek op de extender (XW-serie)
- Afstellingsinrichting van het uiteinde van de afwerkbalkplaat draagt bij aan een gelijkmatige slijtage over de gehele lengte voor een optimale levensduur
- Centrale scharnierpen waarmee u de extender tussentijds met twee bouten kunt aanpassen voor een betere afwerklaagregeling
- Exclusief sleeppuntontwerp optimaliseert de afwerkbalkflotatie

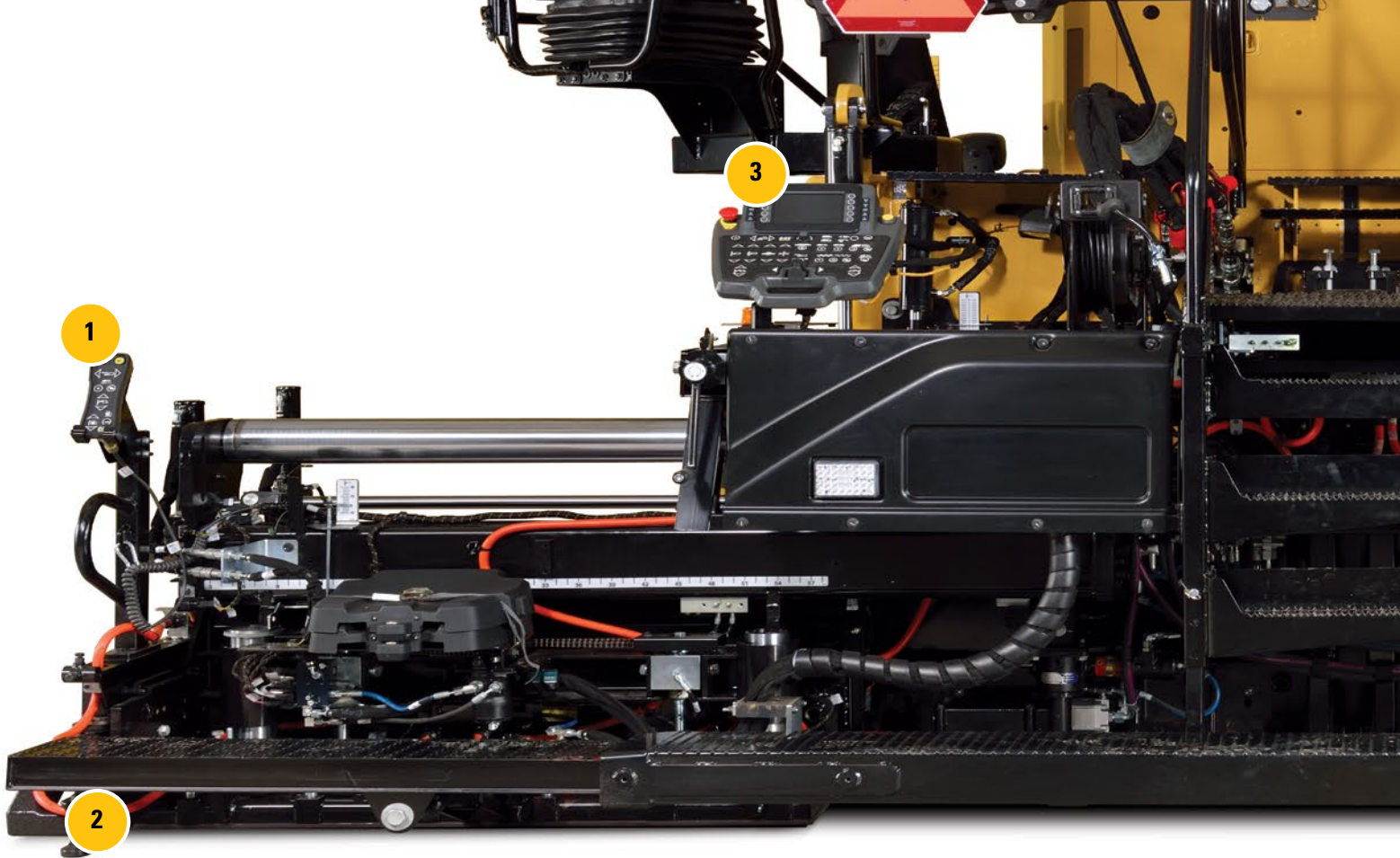
BETERE EFFICIËNTIE

- Verwarmingselementen uitschuifbaar voor eenvoudige vervanging
- Machinaal bewerkte afwerkbalkframes vereenvoudigen het vervangen en nivelleren van de afwerkbalkplaat
- Innovatief koppelsysteem maakt gebruik van de hellingshoek van de extender ter bevestiging van de brede verlengstukken; geen andere hijsinrichting nodig

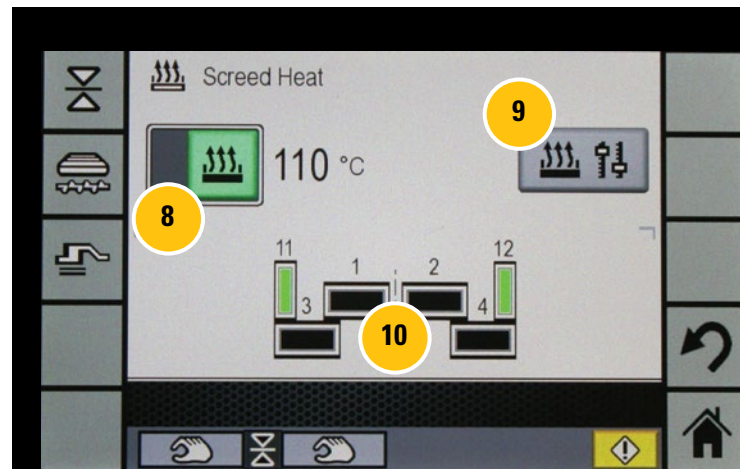
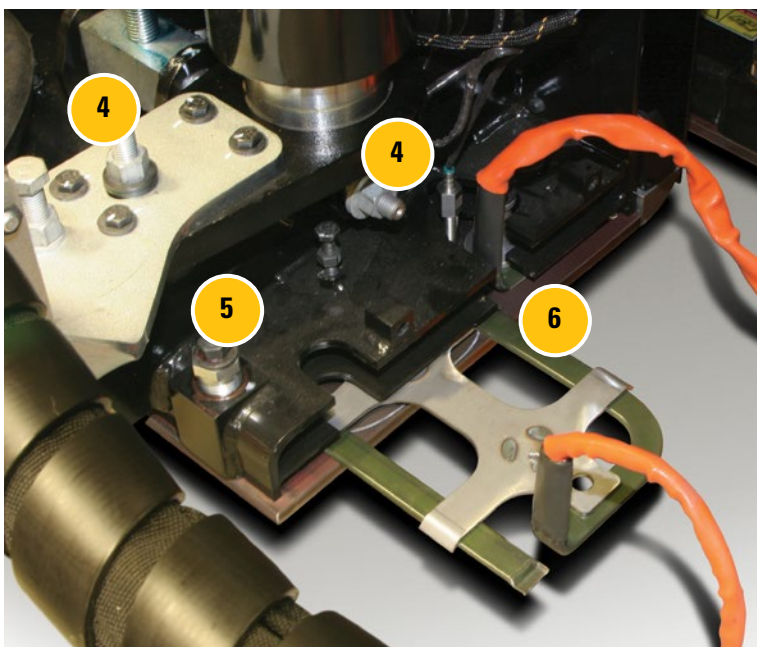


We waren op weg om de dichtheidsdoelstellingen te behalen, zelfs nog voordat de wals aan het werk ging!

– Aannemer met Cat asfalteermachine



1. Afstandsbedieningsconsole
2. Inklapbare eindplaat (optie)
3. Geïntegreerde Cat Grade Control
4. Onder het rijden instelbare afstelling van de hoek (XW-serie)
5. Achterste uiteinde van de afstelrichting van de afwerkbalkplaat
6. Snel verwisselbare verwarmingselementen
7. Vrijzwevend sleppunt
8. Generatoractivering
9. Temperatuurregeling
10. Temperatuurzonebewaking

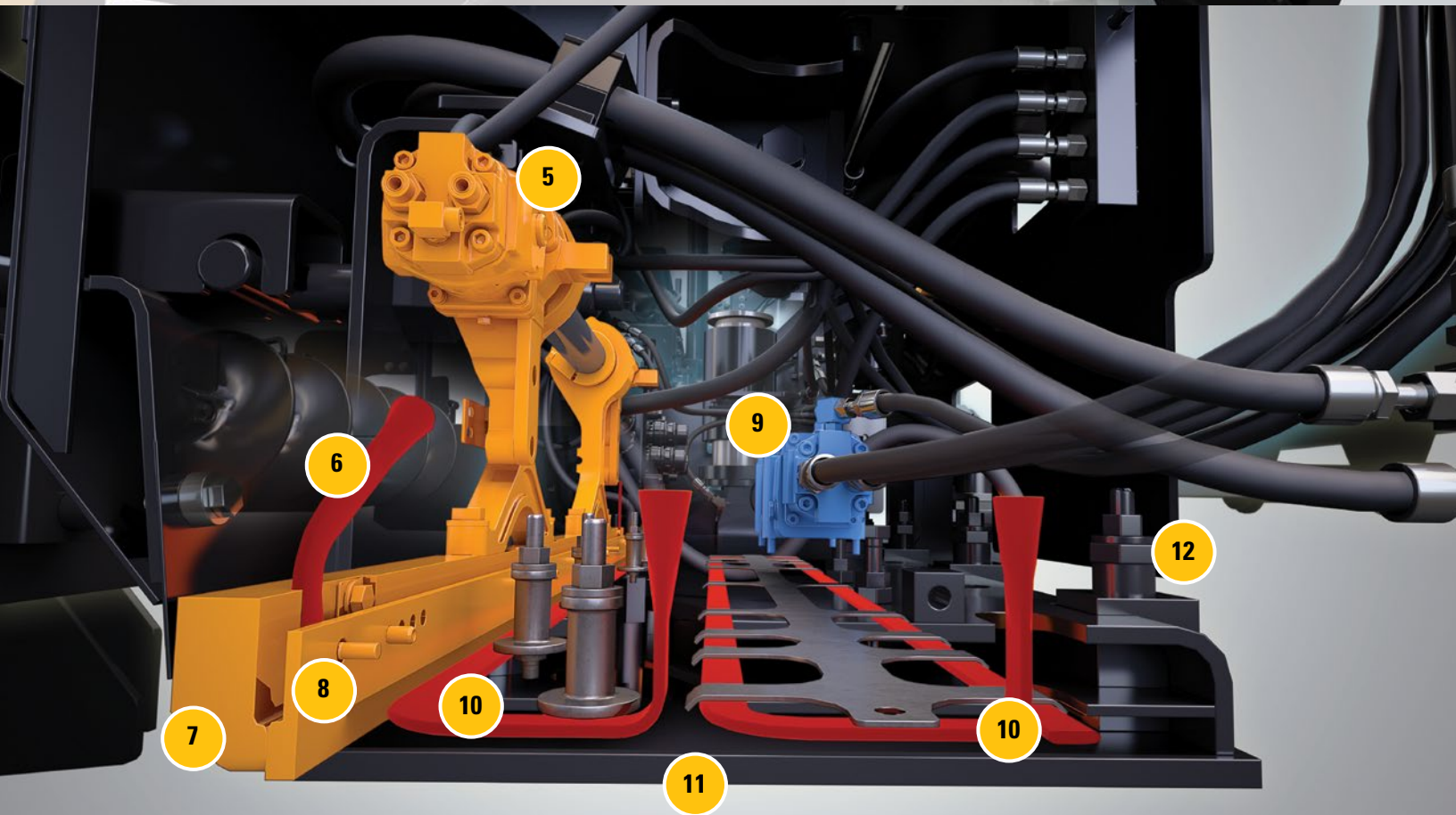




PLATEN VOOR STAMPMES- EN TRIL-AFWERKBALKEN

OPTIMALISEREN DE DICHTHEID ACHTER
DE AFWERKBALK

- | | |
|--|---|
| 1. Veerbelaste eindplaten | 8. Vervangbare slijtplaat (met boutbevestiging) |
| 2. Verwarmde eindplaat (optioneel) | 9. Trilaandrijving (oliebad) |
| 3. Bedieningselementen voor afwerkblad | 10. Snel verwisselbaar verwarmingselement |
| 4. Standaard aangedreven kroon | 11. Enkele hoofdafwerkbalkplaat |
| 5. Excentrische stampesaandrijving | 12. Afstelrijschroef van de afwerkbalkplaat met draadbout |
| 6. Verwarmingselement voor stampes | |
| 7. Stampes | |





BELANGRIJKSTE KENMERKEN

1. Indicators voor de Cat Grade Control
2. Soft-toetsaanpassingen
3. Afstelling van de snelheidsverhouding van de transporteur (aanraakscherm)
4. Lock-outtoets
5. 2-traps extenderregeling
6. Proportionele extenderschakelaar

BETERE BEDIENING BETERE DISPLAYS

SCHAKELAARS, AFSTANDSBEDIENINGSCONSOLES
EN AANRAAKSCHERMEN VERGEMAKKELIJKEN
HET WERK VAN DE MACHINISTEN

De afwerkbalkextenders bieden een proportionele regeling en twee snelheidsbereiken voor uitstekende prestaties.

AFWERKBALKCONSOLES

- Schakelaars zijn afgedicht en te onderhouden, voldoen aan de IP67-norm voor gewone blootstelling aan water
- 2-traps, proportionele extenderbediening zorgt voor efficiënte prestaties bij het aanpassen van asfalteerbreedtes
- Configureerbare lock-outfunctie voorkomt onbedoeld afstellen
- Extra bedieningselementen voor de materiaaltoevoer voor pauze en achteruit van zowel transporteurs als vijzels; voor meer controle bij het gebruik van het invoersysteem met vier sensoren

LCD-SCHERM

- Meerdere taalopties
- Kleurige graphics voor goed zicht overdag en 's nachts
- Aanraakscherm voor toegang tot de gewenste instellingen en aanpassingen
- Sla voorkeuren voor verschillende machinisten op

Innovatieve functies

- Geïntegreerde Cat Grade Control
- De snelheidsverhouding van de transporteurs kunt u nu vanaf de afwerkbalkconsoles bedienen, voorheen alleen vanaf de trekker
- Opmerking: de menhoogteregeling is op de trekker beschikbaar, voorheen alleen op de afwerkbalk*
- Gemakkelijke toegang tot de diagnosecode-informatie
- Activeer de afwerkbalkverwarming, extra vermogen, rookafvoer, machinespoeling, enz.
- Monitor van verwarmingszones

AFSTANDBEDIENINGSCONSOLE

- Extender in/uit
- Invoersysteem pauzeren of handmatig opheffen
- Sleppunt omhoog/omlaag
- Lock-outfunctie voorkomt onbedoeld afstellen



AFWERKBALK SE50 V

TRIL-AFWERKBALK



TOEPASSINGEN

- Snelwegen
- Toepassingen
- Parkeerterreinen
- Wegen op het platteland
- Straten
- Asfalteren met variabele breedte

OVERZICHT AFWERKBALK

De tril-afwerkbalk SE50 V is uitgerust met aan de achterkant gemonteerde uitschuifdelen en snel opwarmende afwerkbalkplaten, waardoor de machine bij uitstek geschikt is voor parkeerplaatsen, bedrijfsuitbreidingen en andere toepassingen waarvoor asfalteren in variabele breedte nodig is. Het ontwerp met laag profiel biedt goed zicht voor efficiënte prestaties.

BELANGRIJKSTE KENMERKEN

- Standaard uitbreidbaar asfalteringsbereik van 2,55 m-5,0 m
- 15 minuten opwarmtijd bij standaardbreedte
- Cat nivelleersysteem geïntegreerd in elke afwerkbalk en tractorconsole
- Mogelijkheid om verhouding van de transporteurs van de afwerkbalk af te stellen
- Proportionele uitschuifregeling met twee toerentalbereiken
- Snel verwisselbare verwarmingselementen
- Afstandsbedieningsconsole op de uitschuifdelen
- Afstelrichting van de afwerkbalkplaat met draadbout vereenvoudigt het nivelleren

SPECIFICATIES

Gewicht	3284 kg
Standaard asfalteringsbereik	2,55-5,0 m
Maximale asfalteringsbreedte	6,5 m
Maximale asfalteringshoogte	305 mm
Hoogtebereik van de uitschuifgedeeltes	-20 mm tot +50 mm
Kruinbereik	-4% tot +10% (totaal)
Hellingsbereik van de extender	-3% tot +10%
Breedte van afwerkbalkplaat (in lengterichting)	407 mm
Trillingsbereik van strijkplaten	0-3000 vpm

AFWERKBALK SE50 VT

STAMPMESAFWERKBALK



TOEPASSINGEN

- Voorverdicht beton
- Luchthavenprojecten
- Snelwegen
- Provinciale wegen
- Grote wegenbouwprojecten
- Toepassingen
- Wegen op het platteland
- Wegen in steden

OVERZICHT AFWERKBALK

De SE50 VT is uitgerust met stampmessen en vibratie die gemakkelijk kunnen worden afgesteld om kwalitatief hoogstaande resultaten te realiseren. Het stevige frameontwerp zorgt voor voortreffelijke stabiliteit, zodat de machine uitermate geschikt is voor luchthavens, provinciale wegen, snelwegen en andere middelgrote tot grote-productiewerkterreinen.

BELANGRIJKSTE KENMERKEN

- Standaard uitbreidbaar asfalteringsbereik van 2,55 m-5,0 m
- 15 minuten opwarmtijd bij standaardbreedte
- Cat nivelleersysteem geïntegreerd in elke afwerkbalk en tractorconsole
- Proportionele uitschuifregeling met twee toerentalbereiken
- Snel verwisselbare verwarmingselementen
- Afstandsbedieningsconsole op de uitschuifdelen
- Afstelinrichting van de afwerkbalkplaat met draadbout vereenvoudigt het nivelleren

SPECIFICATIES

Gewicht	3490 kg
Standaard asfalteringsbereik	2,55-5,0 m
Maximale asfalteringsbreedte	8,0 m
Maximale asfalteringshoogte	305 mm
Hoogtebereik van de uitschuifgedeeltes	-20 mm tot +50 mm
Kruinbereik	-2% tot +5% (per kant)
Hellingsbereik van de extender	-3% tot +2%
Breedte van afwerkbalkplaat (in lengterichting)	324 mm
Trillingsbereik van strijkplaten	0-3000 tpm
Stampmessnelheid	700-1800 tpm
Stampmesslag (amplitude)	2, 4, 7 mm

AFWERKBALK SE60 V

TRIL-AFWERKBALK



TOEPASSINGEN

- Luchthavenprojecten
- Snelwegen
- Provinciale wegen
- Grote wegenbouwprojecten
- Toepassingen
- Wegen op het platteland
- Wegen in steden

OVERZICHT AFWERKBALK

De tril-afwerkbalk SE60 V is uitgerust met aan de achterkant gemonteerde uitschuifdelen en snel opwarmende afwerkbalkplaten, waardoor de machine bij uitstek geschikt is voor parkeerplaatsen, bedrijfsuitbreidingen en andere toepassingen waarvoor asfalteren in variabele breedte nodig is. Het ontwerp met laag profiel biedt goed zicht voor efficiënte prestaties.

BELANGRIJKSTE KENMERKEN

- Standaard uitbreidbaar asfalteringsbereik van 3,0 m-6,0 m met
- 15 minuten opwarmtijd bij standaardbreedte
- Cat nivelleersysteem geïntegreerd in elke afwerkbalk en tractorconsole
- Proportionele uitschuifregeling met twee toerentalbereiken
- Snel verwisselbare verwarmingselementen
- Afstandsbedieningsconsole op de uitschuifdelen
- Afstelinrichting van de afwerkbalkplaat met draadbout vereenvoudigt het nivelleren

SPECIFICATIES

Gewicht	3400 kg
Standaard asfalteringsbereik	3,0-6,0 m
Maximale asfalteringsbreedte	7,65 m
Maximale asfalteringshoogte	305 mm
Hoogtebereik van de uitschuifgedeeltes	-20 mm tot +50 mm
Kruinbereik	-4% tot +10% (totaal)
Hellingsbereik van de extender	-4% tot +10%
Breedte van afwerkbalkplaat (in lengterichting)	407 mm
Trillingsbereik van strijkplaten	0-3000 vpm

AFWERKBALK SE60 V XW

TRIL-AFWERKBALK



TOEPASSINGEN

- Projecten met grote breedte
- Luchthavenprojecten
- Snelwegen
- Provinciale wegen
- Grote wegenbouwprojecten
- Toepassingen
- Wegen op het platteland
- Wegen in steden

OVERZICHT AFWERKBALK

De SE60 V XW is uitgerust met tril-afwerkstrijkplaten die eenvoudig kunnen worden afgesteld voor kwalitatief hoogstaande resultaten. Het stevige frameontwerp zorgt voor voortreffelijke stabiliteit, zodat de machine uitermate geschikt is voor luchthavens, provinciale wegen, snelwegen en andere grote-productiewerkterreinen.

BELANGRIJKSTE KENMERKEN

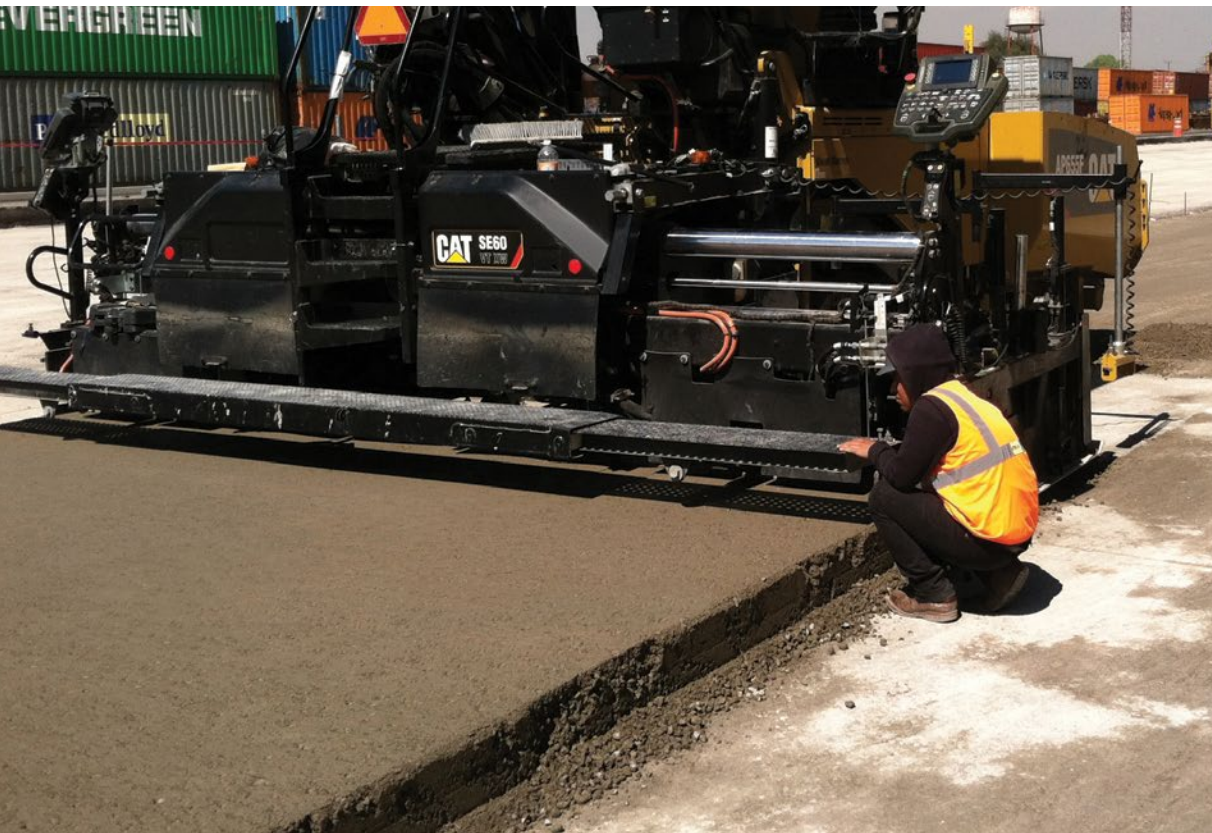
- Maximale asfalteringsbreedte met aanbouwdelen is 10,0 m
- Opwarmtijd van slechts 25 minuten bij 10,0 m
- Cat nivelleersysteem geïntegreerd in elke afwerkbalk en tractorconsole
- Proportionele uitschuifregeling met twee toerentalbereiken
- Snel verwisselbare verwarmingselementen
- Afstandsbedieningsconsole op de uitschuifdelen
- Afstelinrichting van de afwerkbalkplaat met draadbout vereenvoudigt het nivelleren

SPECIFICATIES

Gewicht	4070 kg
Standaard asfalteringsbereik	3,0-6,0 m
Maximale asfalteringsbreedte	10,0 m
Maximale asfalteringshoogte	305 mm
Hoogtebereik van de uitschuifgedeeltes	-20 mm tot +50 mm
Kruinbereik	-4% tot +10%
Hellingsbereik van de extender	-3% tot +10%
Breedte van afwerkbalkplaat (in lengterichting)	407 mm
Trillingsbereik van strijkplaten:	0-3000 tpm

AFWERKBALK SE60 VT XW

STAMPAFWERKBALK



TOEPASSINGEN

- Projecten met grote breedte
- Voorverdicht beton
- Luchthavenprojecten
- Snelwegen
- Provinciale wegen
- Grote asfalteringsprojecten
- Toepassingen
- Wegen op het platteland
- Wegen in steden

OVERZICHT AFWERKBALK

De SE60 VT XW is uitgerust met stammessen en vibratie die gemakkelijk kunnen worden afgesteld om kwalitatief hoogstaande resultaten te realiseren. Het stevige frameontwerp zorgt voor voortreffelijke stabiliteit, zodat de machine uitermate geschikt is voor luchthavens, provinciale wegen, snelwegen en andere grote-productiewerkterreinen.

BELANGRIJKSTE KENMERKEN

- Maximale asfalteringsbreedte met aanbouwdelen is 10,0 m
- Opwarmtijd van slechts 25 minuten bij 10,0 m
- Uitgerust met stammessen en tril-afwerkbalken
- Cat nivelleersysteem geïntegreerd in elke afwerkbalk en tractorconsole
- Proportionele uitschuifregeling met twee toerentalbereiken
- Snel verwisselbare verwarmingselementen
- Afstandsbedieningsconsole op de uitschuifdelen
- Afstelinrichting van de afwerkbalkplaat met draadbout vereenvoudigt het nivelleren

SPECIFICATIES

Gewicht	4532 kg
Standaard asfalteringsbereik	3,0-6,0 m
Maximale asfalteringsbreedte	10,0 m
Maximale asfalteringshoogte	305 mm
Hoogtebereik van de uitschuifgedeeltes	-20 mm tot +50 mm
Kruinbereik	-2% tot +5% (per kant)
Hellingsbereik van de extender	-3% tot +5%
Breedte van afwerkbalkplaat (in lengterichting)	407 mm
Trillingsbereik van strijkplaten	0-3000 tpm
Stammessnelheid	700-1800 tpm
Stammesslag (amplitude)	2, 4, 7 mm

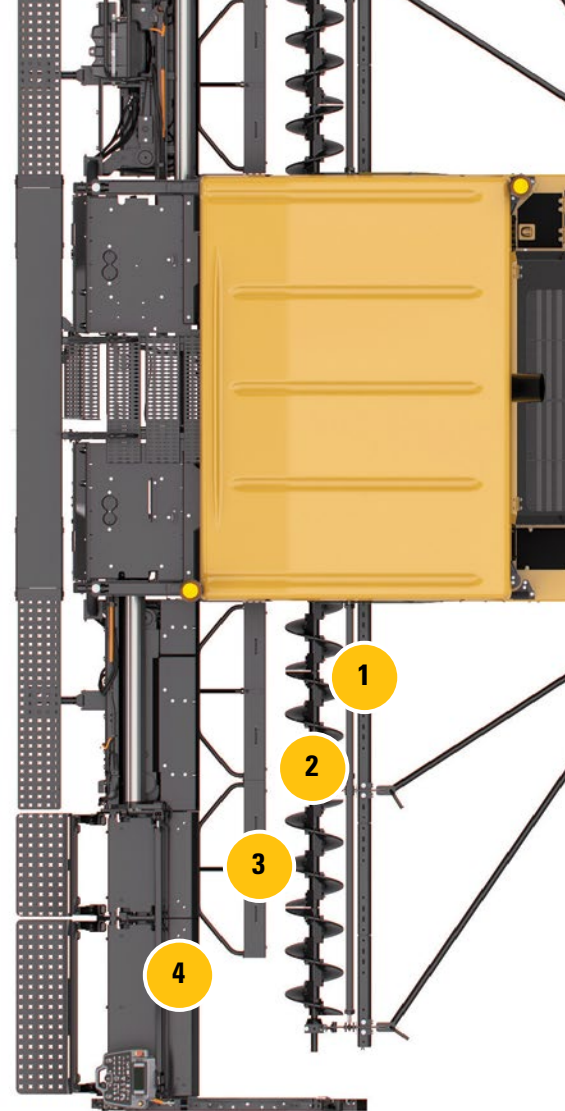
VERBRE- DINGSSETS

ELEKTRISCHE VERSTELLING

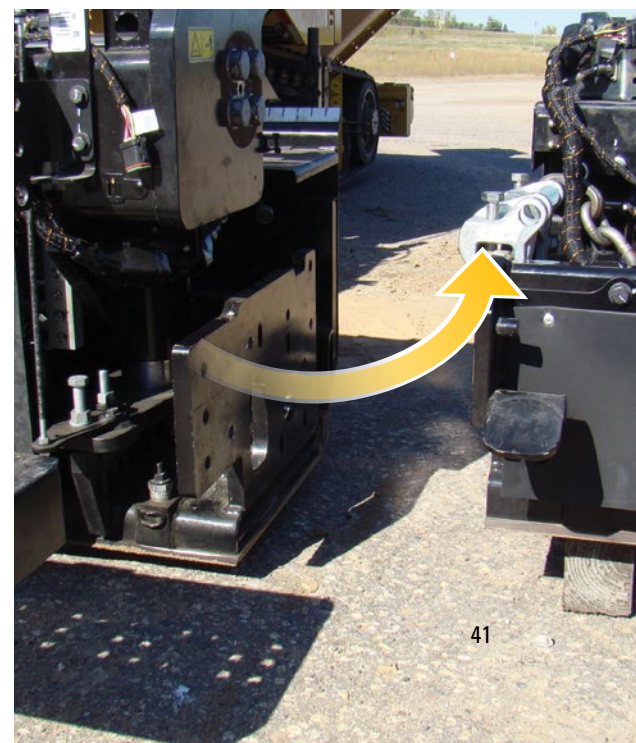
- Exclusieve elektrische bedieningselementen vereenvoudigen de afstelling over de gehele asfalteringsbreedte van 10,0 m voor een betere structuur en kwaliteit van de afwerklaag
 - Kruinbereik (-2% tot +5 %)
 - Hellingsbereik
 - SE50 V (-3% tot +10%)
 - SE60 V (-4% tot +10%)
 - SE60 V XW (-3% tot +10%)
 - SE60-VT XW (-3% tot +5 %)
 - Hoogte van de extenders (-20 mm tot +50 mm)
- * Opmerking: de SE50 VT maakt gebruik van handbediening voor de hellingshoek van de extender.*

EXCLUSIEF BEVESTIGINGSSYSTEEM

- U kunt de verbredingen machinaal op de extender bevestigen
- Geen extra hijsinrichting nodig



1. Extenders voor het hoofdframe
2. Extenders voor de vijzel
3. Afstrijkers
4. Afwerkbalkextenders



VERBREDINGEN

SE50-SERIE



AFWERKBALKEXTENDERS

SE60-SERIE





CAT GRADE CONTROL

STANDAARD GEÏNTEGREERD, GEMAKKELIJK
IN GEBRUIK, VERBETERDE NAUWKEURIGHEID

Het nivelleersysteem Cat Grade Control is een standaard geïntegreerd geleidingssysteem dat helpt om onregelmatigheden van het oppervlak te verwijderen en de dikte van de afwerklaag te regelen voor een hogere productiviteit, lagere bedrijfskosten en meer rentabiliteit.

Cat dealers beschikken niet alleen over uitzonderlijke kennis van dit nivelleer- en hellingregelsysteem, maar ook over kennis van de werking van de asfalteermachine en de afwerkbalk, zodat u één aanspreekpunt hebt voor al uw asfalteringsvragen.

Opmerking: tal van andere nivelleersystemen kunnen in combinatie met Cat asfalteermachines worden gebruikt om aan de voorkeur van de klant tegemoet te komen.

GEBRUIKERSVRIENDELIJK

- Werken vanaf een van de twee consoles in de trekker of aan de afwerkbalk
- Splitscreen-modus om elke kant van de afwerkbalk te monitoren
- Sensorkeuze in de automatische modus bij in bedrijf zijnde machine bij middeling zonder te stoppen en zonder opnieuw te kalibreren
- Op tekst gebaseerde LCD-displays voor visuele referentie
 - In meerdere talen beschikbaar
 - Helderheids- en contrastregeling voor verschillende lichtomstandigheden
 - Automatische opslag van de vorige instellingen, opnieuw configureren is niet nodig
- LCD-displays met geïntegreerde machine-instellingen waardoor de machinist beter op de hoogte is van de bedrijfsomstandigheden tijdens het monitoren van het nivelleersysteem

NAUWKEURIGE CONTROLE

- Nauwkeuriger regeling, optimaal mengselgebruik, bespaart geld
- Betere middeling, sonische sensoren maken gebruik van 5 opnemers, 2 aflezingen worden niet gebruikt en 3 worden gemiddeld
- 10-punts automatische kalibratie, elimineert een te hoge/lage afstelling van één kalibratiepunt
- Kruiskoppeling, hellingshoek en hoogte worden behouden door hoogteaftellingen
- Echte 9 m sonische middeling, de sleppuntbeweging is 1/3 van de totale niveau-afwijking

ZEER BETROUWBAAR

- Waterbestendige displays
- In de fabriek geïnstalleerde componenten, consistente geleiding en plaatsing
- Afgedichte componenten zijn bestand tegen hitte, vocht en trillingen
- Ingebouwde temperatuursensoren zorgen voor een betere betrouwbaarheid dan sensoren op een beugel
- Afsluitbare motorkap biedt bescherming tegen vandalisme
- Eenvoudige diagnose, compatibel met de Cat Electronic Technician

EÉN AANSPREEKPUNT

- Cat dealers bieden volledige ondersteuning van het hele systeem inclusief asfalteermachinebediening, afwerkbalkinstelling, toepassings- en servicetraining, advies en onderdelenondersteuning
- Geen externe toeleveranciers nodig en geen risico van onjuiste instelling



- | | |
|----------------------------------|---|
| 1. Soft-toetsaanpassingen | 6. Schuifbalk voor de toestand van de machine |
| 2. Platformsleutel | 7. Doelreferentie |
| 3. Automatische modus | 8. Gemeten referentie |
| 4. Selectie van de sensor links | 9. Sensoraansluitingen |
| 5. Selectie van de sensor rechts | |



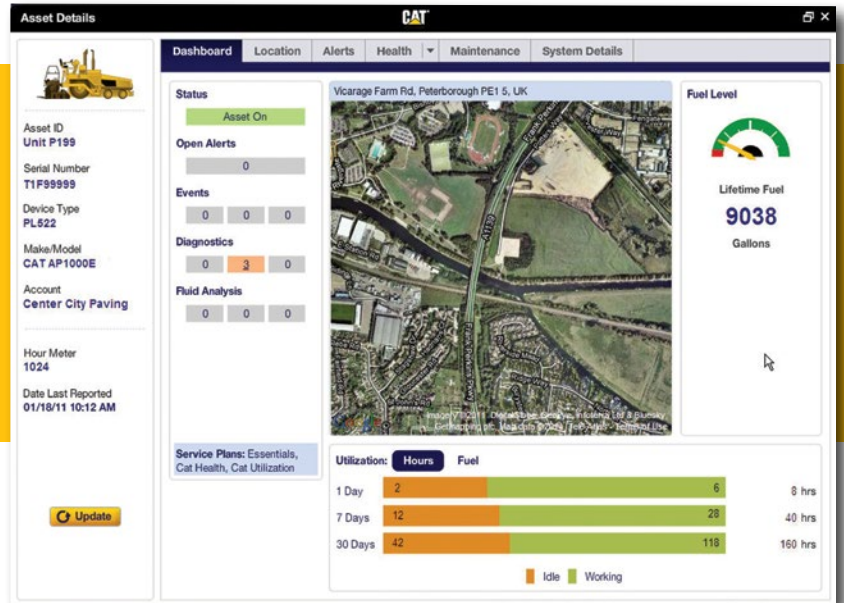
"De integratie is echt een voordeel. De bedieningselementen zitten aan weerszijden van de asfalteermachine en de afwerkbalk."

– Annemer met Cat asfalteermachine

DE ULTIEME MANAGER

PRODUCT LINK HELPT DE KOSTEN VAN HET MACHINEPARK TE VERLAGEN

Met Product Link krijgt u nauwkeurige, tijdige en nuttige informatie over de locatie, het gebruik en de conditie van uw uitrusting.



TIJDIG ONDERHOUDSMANAGEMENT

- Gemakkelijk te plannen en te volgen onderhoud
- Begin met de door Caterpillar aanbevolen "ingebouwde" onderhoudsintervallen en pas ze aan uw machinepark en werkzaamheden aan
- Zie in één oogopslag welke servicewerkzaamheden zijn uitgevoerd en welke nog moeten gebeuren
- Doorklikfuncties om gemakkelijk contact op te nemen met uw Cat dealer voor service en onderhoud

AANGEPASTE WAARSCHUWINGEN EN DISPLAYS

- Zie alle of door u geselecteerde waarschuwingen op één scherm
- Prioriteer informatie; servicewaarschuwingen, door de machinist veroorzaakte fouten, enz.
- Stuur waarschuwingen via e-mail of een tekstbericht naar de personen die ze nodig hebben

GEbruikersvriendelijk Dashboard

- Zie de afzonderlijke machine status onmiddellijk
- Monitor het actuele brandstofniveau en het totale verbruik
- Zit bovenop waarschuwingen die zijn verstrekt
- Stilstandtijd tegenover productietijd in de vorm van een grafiek helpt u het gebruik te monitoren

ROBUUSTE GEO-FENCINGFUNCTIE

- Wegenkaarten en satellietfoto's vereenvoudigen de afbakening
- Trek gemakkelijk en nauwkeurig grenzen
- Met waardevolle volg- en beveiligingsfuncties voor uw materieel

STILSTANDTIJD TEGENOVER PRODUCTIETIJD

- Koppel en vergelijk direct het gebruik van alle machines op het werkt terrein
- Maak een goed gefundeerde keuze voor machines. Zijn er genoeg of te weinig trucks die materiaal leveren?

SNEL ONDERDELEN BESTELLEN

- VisionLink™ genereert "takenlijsten" voor algemene procedures voor preventief onderhoud en service.
- "Ingebouwde" onderdelenlijsten voor algemene procedures
- Klik door naar de PartStore™ en laad automatisch onderdelenlijsten voor een snelle en eenvoudige bestelprocedure.



EÉN LEVERANCIER

CAT DEALERS BIEDEN ONDERSTEUNING EN TRAINING

CAT DEALERONDERSTEUNING

- Cat Financial Services voor alles wat u in uw bedrijf nodig hebt
- 24-uurs onderdelenondersteuning, onderdelen wanneer en waar u deze nodig hebt
- Helpen u een aangepaste reparatieoptie te ontwikkelen die aan uw unieke behoeften voldoet
- Projectadviesingservices om de prestaties van uw machines te optimaliseren
- Onderhoudstraining om de kennis van de machinecomponenten te verhogen en stilstand tot een minimum te beperken
- Training voor machinisten van asfaltermachines voor optimale machineprestaties

"Tot nu toe wisten wij niet wat goede klantondersteuning inhield."

– Nieuwe klant van Cat asfaltermachines

Cat dealers bieden het hoogste beschikbare ondersteuningsniveau. Of het nu gaat om onderdelenondersteuning, toepassingsondersteuning, ondersteuning voor de machine of financiële ondersteuning: u kunt bij ons terecht. Klanttevredenheid blijft onze doelstelling!

PAVING AMPLITUDE CALCULATOR

De app Paving Amplitude Calculator is een productiehulpmiddel dat wegenbouwprofessionals helpt bij het bepalen van de juiste amplitude-instelling voor de asfaltverdichter voor een maximale verdichtingsefficiëntie.

KENMERKEN

- Metrische en Amerikaanse maateenheden
- Cat rolmodellen zijn vooringesteld voor eenvoudige berekeningen
- Eindresultaatspecificaties voor Noord-Amerika
- Methodespecificaties voor Europa

DOWNLOAD DE APP

STAP 1: Open de App Store op uw Apple-apparaat.

STAP 2: Zoek naar "paving amplitude". (Als u een iPad gebruikt, zorg er dan voor dat in uw zoekopdracht ook iPhone apps worden opgenomen.)

STAP 3: Zoek en installeer de app.

VEREISTEN

Compatibel met iPhone, iPod touch en iPad. Voor iOS 7.0 of hoger.



PAVING PRODUCTION CALCULATOR

De app Paving Production Calculator is een hulpmiddel dat asfalteringsprofessionals helpt bij het plannen van hun werkzaamheden met een schatting van het aantal benodigde vrachtauto's, de asfalteersnelheid, de verdichting en andere factoren.

KENMERKEN

- Afgeleid van de populaire Production Calculator op cd
- Metrische en Amerikaanse maateenheden
- Sla specificaties voor elke taak op als referentie voor later
- Verstuur samenvattingen van de werkzaamheden als e-mail vanaf uw toestel

DOWNLOAD DE APP

STAP 1: Open de App Store op uw apparaat.

Stap 2: Zoek de app in de App Store.

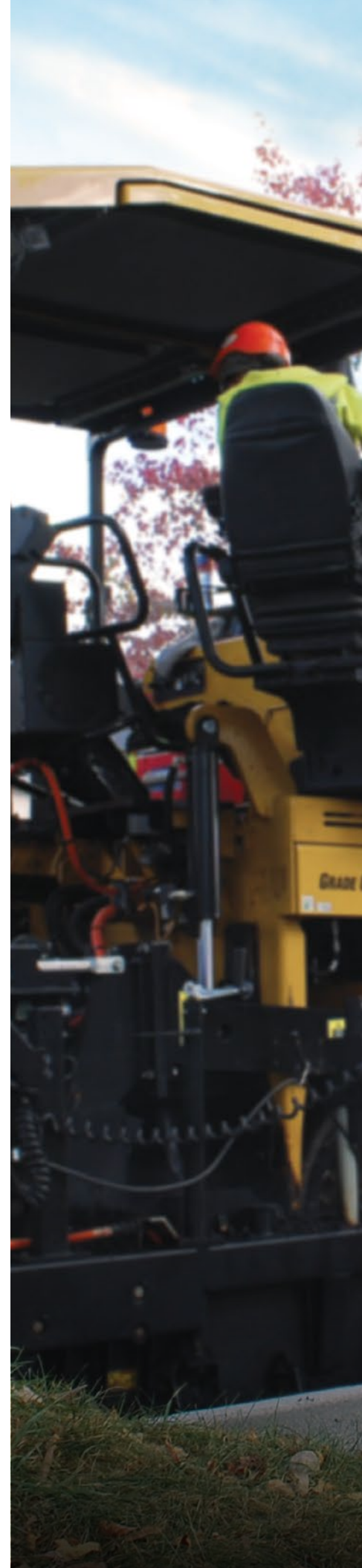
iTunes – "Production Calculator" (Als u een iPad gebruikt, zorg er dan voor dat in uw zoekopdracht ook iPhone-apps worden opgenomen.)

Google Play – "Caterpillar Paving Calculator"

STAP 3: Zoek en installeer de app.

VEREISTEN

Compatibel met iPhone, iPod touch en iPad. Vereist iOS 7.0 of hoger en Android 2.3.3 en hoger



PROJECTPLANNER

GRATIS MOBIELE APPS HELPEN U





TRAININGEN EN OPLOSSINGEN

AANTOONBARE VERHOGING VAN DE WINST

Of het nu onderhoud aan uw machinepark betreft, het verbeteren van de vaardigheden van uw machinisten of het verfijnen van de technieken van uw personeel, uw Caterpillar en Cat dealer zijn er om uw inspanningen te ondersteunen en uw bedrijfsresultaat te verbeteren.



Bonussen, boetes, strakke specificaties en krappe deadlines. Tegenwoordig bent u meer dan ooit verantwoordelijk voor het project én de risico's. Bij Caterpillar begrijpen wij de uitdaging waarmee u te maken hebt en wij hebben de oplossingen om u te helpen de risico's te minimaliseren en het rendement en het succes te maximaliseren.

Caterpillar Paving Products biedt u trainings- en projectadviseringsservices van wereldklasse aan. Wij helpen ieder ploeglid te begrijpen wat zijn of haar rol is en hoe die rol de asfalteringswerkzaamheden beïnvloedt. Het kweken van dit soort begrip verbetert niet alleen de efficiëntie en de kwaliteit, maar vergroot ook uw winst.

TRAINING GEMAAKT VOOR U

- Kleine klassen bieden cursisten de gelegenheid praktische ervaring op te doen
- Adviseringoplossingen om het succes op het werk te verzekeren
- Honderden jaren branchekennis en ervaring over de hele wereld – gemiddeld 20 jaar per persoon
- Technische training om de probleemoplossende vaardigheden van uw monteur te verbeteren en stilstand van de machine tot een minimum te beperken
- Training voor uw machinisten om hun vaardigheden te verbeteren en de kwaliteit van het project te verhogen
- Aangepaste trainingen op aanvraag waar en wanneer u ze nodig hebt om de tijd dat uw personeel niet inzetbaar is tot een minimum te beperken
- Projectadvisering om uw medewerkers te helpen een consistente asfalteerkwaliteit en maximaal bedrijfsresultaat te realiseren

Een doel zoals marktleider zijn op het gebied van asfalteermachines is geen kleine uitdaging, zelfs niet voor de wereldmarktleider van bouwmachines.

Maar sinds wij onze eerste wegenbouwmachine in 1986 hebben verkocht, zijn we gestaag gegroeid. In de loop der jaren hebben onze machines een reputatie van betrouwbaarheid, robuustheid, gebruiksvriendelijkheid en een hoge productiviteit opgebouwd.

Wij hebben innovaties geïntroduceerd die wegwijzend zijn geweest voor de manier waarop overal ter wereld wegen worden aangelegd, kenmerken die nu ook onze concurrenten op hun machines aanbieden.

En met elke nieuwe generatie machines die wij introduceren, stappen meer en meer klanten over de hele wereld over op machines van Cat.

Voor meer complete informatie over Cat producten, dealerdiensten en industrieoplossingen kunt u ons op internet bezoeken op www.cat.com

BUILT FOR IT.



QDHQ1822-04 (10/15)
(Vertaling: 12/15)
© 2015 Caterpillar
Alle rechten voorbehouden

Materialen en specificaties kunnen zonder kennisgeving worden gewijzigd.

VisionLink is een handelsmerk van Trimble Navigation Limited, geregistreerd in de Verenigde Staten en in andere landen.

De op foto's afgebeelde machines kunnen voorzien zijn van extra uitrusting voor speciale toepassingen.

CAT, CATERPILLAR, BUILT FOR IT, hun respectievelijke logo's, de "Caterpillar Yellow" en de "Power Edge" trade dress, alsmede de bedrijfs- en productidentiteit die hier gebruikt worden, zijn handelsmerken van Caterpillar en mogen niet zonder toestemming gebruikt worden.

