

# 300.9D

Miniescavadora hidráulica



#### Motor

Potência bruta (ISO 14396)

13,7 kW

18 hp

Potência líquida

9,6 kW

13 hp

#### Peso

Peso em operação sem estrutura de segurança

935 kg

2061 lb

Peso em operação com estrutura de segurança

985 kg

2170 lb



# Dimensões compactas

Fácil acesso aos locais



## Dimensões compactas

Com uma largura total de apenas 730 mm (2 pés e 5 pol), a miniescavadora Cat® 300.9D pode facilmente passar por passagens estreitas e portas. Os trabalhos no interior e exterior são agora mais fáceis graças ao seu peso inferior a 1000 kg (2205 lb) que possibilita o transporte da máquina num reboque de um local para outro de uma forma fácil.

## Chassis transportador e lâmina extensíveis

Um chassis transportador extensível e uma lâmina escavadora dobrável permitem uma configuração que proporciona uma estabilidade de trabalho excelente e um desempenho otimizado. A retração simples, controlada a partir do banco do operador, permite a passagem por aberturas estreitas.

## Estrutura de segurança dobrável

Uma estrutura de segurança protetora ROPS (Roll Over Protective Structure, Estrutura de proteção contra capotamento) montada na parte dianteira da máquina permite a colocação de um resguardo para proteção adicional do operador durante a utilização do martelo. A estrutura dobra para baixo em poucos segundos facilitando o transporte e armazenamento.

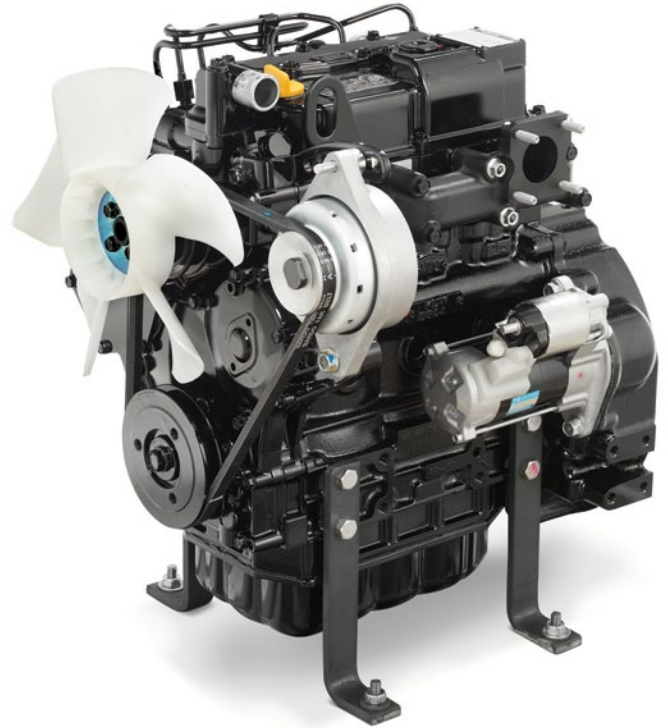
# Desempenho e durabilidade

Desempenho potente, construção robusta, preparação para ferramenta de trabalho

## Sistema hidráulico e motor potentes

O motor de 13,7 kW (18 hp) e um sistema hidráulico à altura proporcionam eficiência e um desempenho económico e de confiança para as tarefas mais difíceis. Os igualmente potentes sistema de refrigeração e martelo Cat® foram concebidos para tornar possíveis as tarefas em espaços limitados.

Os baixos níveis de ruído e vibração proporcionam uma utilização confortável.



## Proteção da mangueira e do cilindro

As mangueiras do balde estão bem protegidas dentro da lança e o cilindro encontra-se montado sobre a estrutura, o que permite uma maior durabilidade da máquina em ambientes de trabalho mais difíceis. As linhas suaves das articulações dianteiras proporcionam uma excelente visibilidade da área de escavação.



## Sistema hidráulico auxiliar de série

A miniescavadora 300.9D está equipada com tubagens auxiliares para operações do martelo ao longo do braço. A localização do ponto de ligação junto da ferramenta de trabalho permite um comprimento reduzido das mangueiras de ligação e reduz a possibilidade de eventuais danos.





# Funcionamento fácil

Controlos simples – Manutenção fácil



## Controlos simples (fáceis de utilizar)

A área do operador é espaçosa e foi concebida para proporcionar conforto e facilidade de operação. O funcionamento fácil e preciso deve-se aos controlos independentes que permitem que todos os níveis de competência sejam produtivos com pouco tempo de prática.



## Lâmina escavadora extensível

As extensões da lâmina rodam e bloqueiam na posição desejada permitindo uma rápida configuração para uma largura estreita ou uma cobertura máxima da lâmina.

Os pinos de bloqueio e as placas de extensão são fixos na máquina para reduzir o risco de potenciais perdas ou danos nos componentes.



## Facilidade de manutenção

O tempo de assistência e manutenção é reduzido ao mínimo devido à facilidade de abertura da cobertura do motor em aço e à fácil acessibilidade a todas as partes que necessitam de manutenção e lubrificação.

# Apoio ao cliente

Custos operacionais reduzidos com excelentes serviços e opções

## Apoio ao cliente

Produtos com assistência através do concessionário Cat e da rede mundial de fornecimento de peças, destinada a reduzir o tempo de inatividade.

- Opções de financiamento
- Opções de garantia
- Contratos de manutenção
- Ajuda e aconselhamento sobre o produto e seleção de opções com a finalidade de maximizar a eficiência e a rentabilidade operativa



## Ferramentas de trabalho

Está disponível uma gama de ferramentas para que possa beneficiar da versatilidade das máquinas. Todas as ferramentas são destinadas a otimizar o desempenho e a proporcionar excelentes resultados através de uma alta produtividade e uma longa vida útil.



# Especificações

## Dados operacionais

Peso em operação sem estrutura de segurança	935 kg	2060 lb
Peso em operação com estrutura de segurança	985 kg	2170 lb
Força de escavação – Braço	4,5 kN	1011 lbf
Força de escavação – Balde	8,9 kN	2000 lbf

## Motor

Fabricante/tipo	Yanmar 31NV70	
Tipo	Motor diesel de 3 cilindros arrefecido a água	
Potência máxima do motor	13,7 kW	18 hp
Potência do volante do motor ISO	9,6 kW	13 hp
Cilindrada	854 cm <sup>3</sup>	52 pol <sup>3</sup>
Velocidade nominal	2100 rpm	
Bateria	12 V, 20 A	
Volume do depósito de diesel	10 l	2,64 gal

## Sistema hidráulico

Bombas	2 bombas de engrenagem	
Capacidade de descarga	11,4 + 11,4 l/min (3 + 3 gal/min)	
Pressão operacional do sistema hidráulico em trabalho e em deslocamento	170 bar	2466 psi
Pressão operacional do pivot	70 bar	1015 psi
Capacidade do depósito hidráulico	14 l	3,7 gal

## Chassis e mecanismo giratório

Velocidade de deslocamento	1,8 km/h	1,12 mph
Capacidade de velocidade nas subidas	30°/58%	
Largura do rasto	180 mm	7 pol
Número de cilindros de cada lado	2	
Distância livre ao solo	127 mm	5 pol
Pressão sobre o solo	0,25 kg/cm <sup>2</sup> 3,5 psi	
Velocidade de rotação da máquina	8 rpm	

## Especificações operacionais

Comprimento do braço – Standard	890 mm	34,8 pol
Parte saliente da máquina	318 mm	12,5 pol

## Lâmina escavadora

Largura	700 mm	28 pol
Altura	200 mm	8 pol
Altura de elevação	197 mm	8 pol
Profundidade de escavação	174 mm	7 pol

## Emissões de ruído

Nível de potência sonora (LWA) (para 2000/14/EG)	93 dB(A)
--	----------

## Força de elevação – Braço standard

B	A			
	2 m (79 pol)	2,5 m (98 pol)	2 m (79 pol)	2,5 m (98 pol)
	longitudinalmente		transversalmente	
1 m (39 pol)	242 (534)	204 (450)	176 (388)	125 (276)
0,5 m (20 pol)	272 (600)	203 (448)	169 (373)	122 (269)

A = distância do centro de rotação da máquina  
B = altura de paragem da carga relativamente ao nível do solo

• Os dados [em kg (lb)] são apresentados sem ter em conta as ferramentas de escavação e estão em conformidade com a norma ISO 10567. Dados longitudinais com o auxílio da lâmina escavadora. Nem os 75% de carga estática de tombamento nem os 87% de potência de elevação hidráulica são prolongados.

# Equipamento de série

O equipamento de série poderá variar. Para obter mais informações, consulte o seu concessionário Cat.

Banco regulável em vinil  
Circuito hidráulico auxiliar, com condutas unidireccionais (martelo) para o braço  
Luz de trabalho montada na lança

Lâmina escavadora, com extensões laterais  
Escoamento ecológico do depósito hidráulico  
Chassis transportador com extensão hidráulica  
Cinto de segurança retráctil

Correia de rastos de borracha com 180 mm (7 pol) de largura

# Equipamento opcional

O equipamento opcional poderá variar. Para obter mais informações, consulte o seu concessionário Cat.

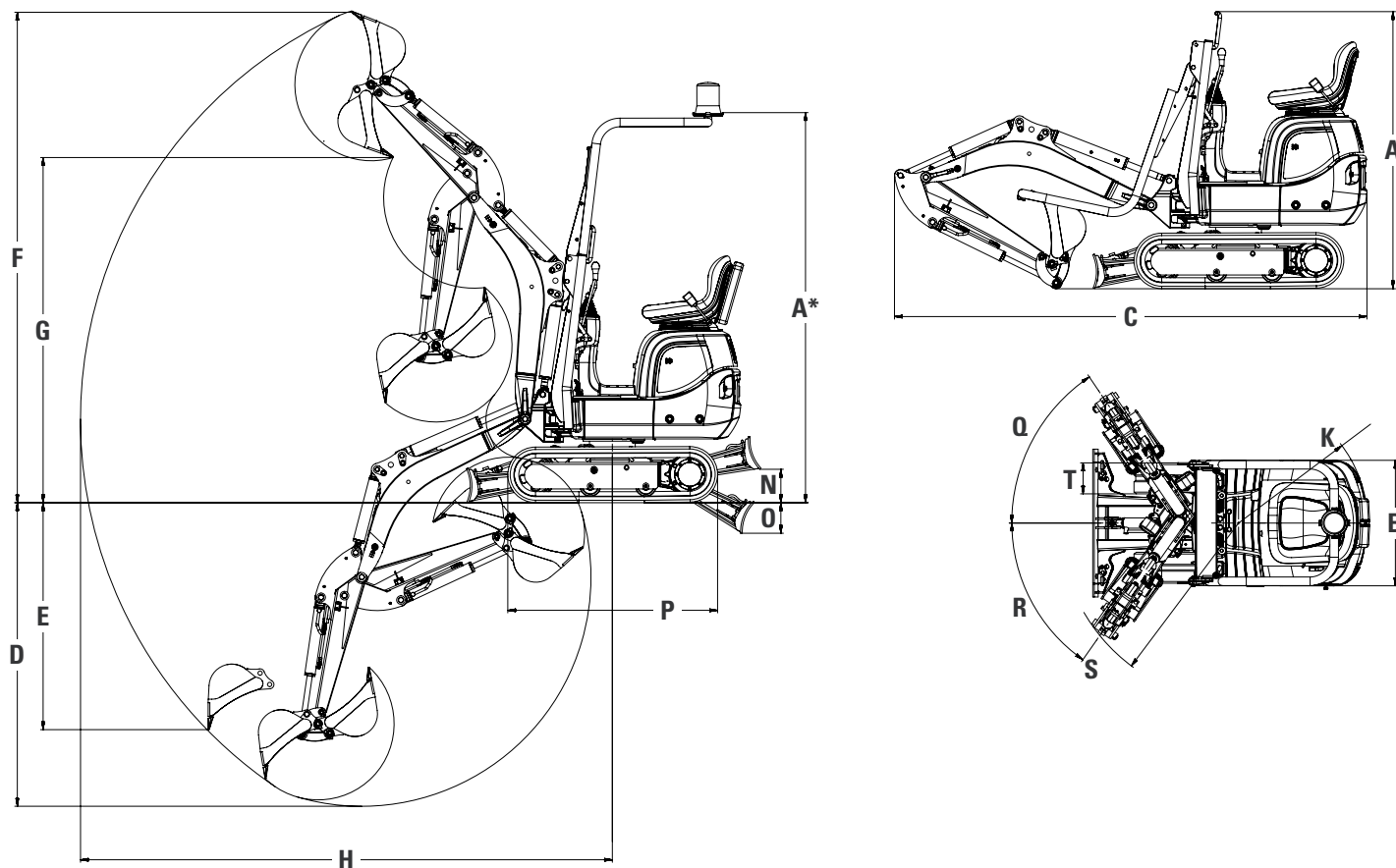
Condutas auxiliares bidireccionais (trado) para o braço  
Óleo biodegradável  
Balde: 250 mm (10 pol); 350 mm (15 pol); 700 mm (2 pés e 4 pol)

Cor personalizada  
Resguardo dianteiro  
Martelo

Luz rotativa

## Dimensões

Todas as dimensões são aproximadas



<b>A</b>	Altura	1507 mm	4 pés e 11 pol
<b>A*</b>	Altura	2276 mm	7 pés e 6 pol
<b>B</b>	Largura	730 mm	2 pés e 5 pol
	Largura do chassis transportador – Recollido	711 mm	2 pés e 4 pol
	Largura do chassis transportador – Estendido	864 mm	2 pés e 8 pol
<b>C</b>	Comprimento de transporte (braço em baixo)	2746 mm	9 pés e 0 pol
<b>D</b>	Profundidade máxima de escavação	1731 mm	5 pés e 8 pol
<b>E</b>	Profundidade máxima de escavação vertical	1349 mm	4 pés e 5 pol
<b>F</b>	Altura máxima de escavação	2863 mm	9 pés e 5 pol
<b>G</b>	Altura máxima de despejo	2035 mm	6 pés e 8 pol
<b>H</b>	Alcance máximo	3074 mm	10 pés e 1 pol
	Alcance máximo ao nível do solo	3023 mm	9 pés e 11 pol
<b>K</b>	Raio de rotação da parte traseira	736 mm	2 pés e 4 pol
<b>N</b>	Altura de elevação máxima da lâmina escavadora	197 mm	8 pol
<b>O</b>	Profundidade de escavação máxima da lâmina escavadora	174 mm	7 pol
<b>P</b>	Comprimento do chassis transportador	1220 mm	4 pés e 0 pol
<b>Q</b>	Ângulo de rotação da lança (direita)		56°
<b>R</b>	Ângulo de rotação da lança (esquerda)		55°
<b>S</b>	Raio de rotação mínimo da articulação dianteira	1150 mm	3 pés e 9 pol
<b>T</b>	Largura do rasto	180 mm	7 pol

Para obter informações mais completas sobre os produtos Cat, serviços de concessionário e soluções para o setor, visite-nos em [www.cat.com](http://www.cat.com)

APH96160-02 (06-2014)  
Substitui o APH96160-01

© 2014 Caterpillar

Todos os direitos reservados

Os materiais e as especificações estão sujeitos a alterações sem aviso prévio. As máquinas apresentadas nas fotografias podem incluir equipamento adicional. Para obter mais informações sobre as opções disponíveis, consulte o seu concessionário Cat.

CAT, CATERPILLAR, SAFETY.CAT.COM, os seus respetivos logótipos, o "Caterpillar Yellow", assim como a identidade visual "Power Edge" e a identidade corporativa e dos produtos aqui utilizada são marcas registadas da Caterpillar e não podem ser utilizadas sem autorização.