

D8R

Tracteur à chaînes



Moteur

Modèle de moteur	3406C DITA Cat®	
Puissance nette (maximale) ISO 9249/SAE J1349 (DIN)	239 kW	325 ch

Poids

Poids en ordre de marche : standard (SU)	37 557 kg
Poids en ordre de marche : standard (U)	38 192 kg
Poids en ordre de marche : LGP (SU)	35 562 kg

Caractéristiques du D8R

Moteur 3406C Cat

Les moteurs Cat combinent puissance et longévité afin d'effectuer le travail, facilité d'entretien et niveau élevé d'efficacité.

Chaîne cinématique

La transmission Powershift, la direction différentielle et les réducteurs durables vous offrent la puissance nécessaire pour évoluer dans des conditions difficiles.

Poste de conduite

La cabine revisitée offre à vos conducteurs une meilleure visibilité et un confort optimal pour un travail plus productif. Un nouveau tableau de bord facilite la lecture des informations de la machine.

Facilité d'entretien et assistance client

La facilité d'accès aux composants modulaires et les compétences des concessionnaires Cat en termes de réparation et de rénovation garantissent des interventions au bon moment et une immobilisation minimale de la machine.



Table des matières

Poste de conduite	4
Puissance et performance	5
Des machines sur mesure	6
Facilité d'entretien et assistance client	8
Versions spéciales	10
Spécifications	11
Équipement standard	15
Options	16
Notas	18



Caterpillar conçoit et produit des tracteurs depuis plus d'un siècle. La dernière version du D8R s'appuie sur une réputation solide en termes de performances fiables et est équipée d'une nouvelle cabine dotée de caractéristiques permettant aux conducteurs d'augmenter leur productivité. Le modèle D8R de Cat a été conçu dans un souci de durabilité, en particulier dans des conditions difficiles, comme des températures extrêmement élevées ou basses, des déserts sableux et des terrains rocheux. D'une flexibilité et d'une polyvalence reconnues, il est facile à entretenir et à réparer, pour une machine toujours en action sur votre chantier.



Poste de conduite

Confort et productivité

La cabine modernisée et équipée d'un cadre de protection en cas de retournement (ROPS) intégré offre au conducteur une meilleure visibilité panoramique pour améliorer la sécurité et la productivité. L'intérieur plus silencieux, avec une meilleure pressurisation, contribue à empêcher la pénétration de poussière, pour un poste de conduite plus propre.

Facile à lire, le nouveau tableau de bord indique le niveau de carburant et le régime moteur, ainsi que la température de l'huile du groupe motopropulseur, de l'huile hydraulique et du liquide de refroidissement moteur. La centrale de surveillance électronique Cat permet au conducteur de surveiller le fonctionnement de la machine. Des témoins à trois niveaux d'avertissement surveillent le débit et la température du liquide de refroidissement, la pression de l'huile moteur, la température de l'huile de transmission, les baisses de tension de l'alternateur et le colmatage du filtre à huile hydraulique/de transmission.

Commandes d'équipement et de direction

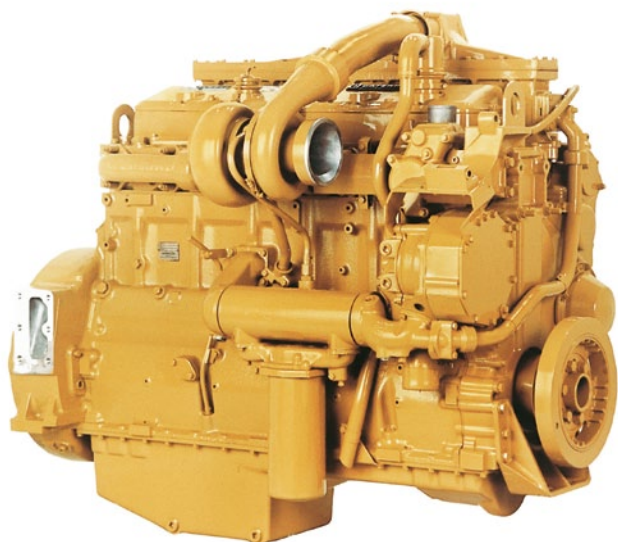
Ergonomiques et faciles à utiliser, les commandes du D8R requièrent très peu d'effort.

- Le conducteur utilise une seule et même poignée pour effectuer l'ensemble des changements de direction et de transmission, pour une plus grande facilité d'utilisation. La commande à poignée offre plus de précision au conducteur lorsqu'il utilise la machine à proximité de structures, de piquets de niveau ou d'autres machines.
- Les nouvelles commandes d'équipement hydraulique pilotées réduisent les efforts du conducteur et offrent un fonctionnement plus homogène, précis et réactif.



Puissance et performance

Conçu pour mener le travail à bien



Moteur

Un puissant Moteur diesel 3406 Cat permet au D8R de refouler les matériaux les plus difficiles. Ce moteur mécanique éprouvé sur le terrain est également doté d'une conception modulaire pour faciliter l'entretien.

Direction différentielle

La direction différentielle maintient la pleine puissance sur les deux chaînes pour un braquage incomparable, même avec une pleine charge de la lame. Lorsqu'une chaîne accélère, l'autre ralentit d'autant. Vous bénéficiez donc d'une plus grande maniabilité et de temps de cycle plus rapides. Vous obtenez également une meilleure maîtrise de la puissance et de la vitesse et d'une plus grande capacité de charge sur un sol mou car les deux chaînes conservent leur puissance dans les virages.

Transmission Powershift à trains planétaires

La transmission mécanique éprouvée est dotée de trois rapports en marche avant et de trois rapports en marche arrière. Des embrayages surdimensionnés de grande capacité et refroidis par huile offrent une capacité de couple plus élevée tout en augmentant la durée de service. Les composants modulaires facilitent l'accès pour l'entretien.

Circuit hydraulique à détection de charge

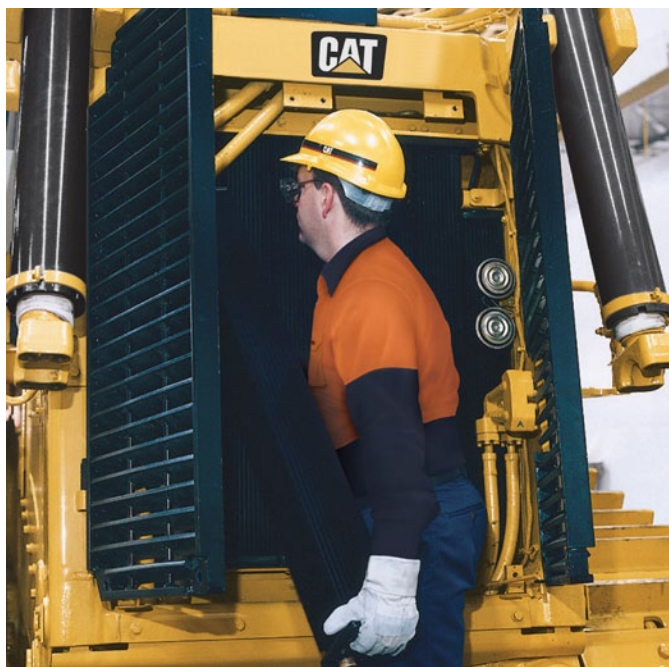
Un système éprouvé sur le terrain détecte la charge et ajuste continuellement la puissance hydraulique afin d'optimiser le rendement. Une pompe d'équipement spécifique garantit une puissance hydraulique adéquate.

Coupleur différentiel

Un coupleur différentiel unique envoie 70 % du couple moteur vers le convertisseur et 30 % vers un arbre de transmission direct. Vous bénéficiez ainsi de plus de puissance au sol.

Circuit de refroidissement

Le circuit de refroidissement modulaire avancé est doté d'une excellente capacité de refroidissement avec un débit d'air accru, vous permettant d'utiliser la machine dans les environnements les plus exigeants. Le refroidissement à double passage accroît la superficie de refroidissement nécessaire pour garantir une capacité de refroidissement maximale. Les faisceaux de radiateur peuvent chacun être rapidement remplacés pour faciliter l'entretien.



Des machines sur mesure

Résistantes à tout point de vue



Structures

Le châssis principal robuste de chaque tracteur Cat est conçu pour absorber les chocs importants et résister aux forces de torsion. Les moulages renforcent le carter principal et la base du balancier de suspension. L'arbre de pivot traverse le châssis principal et est relié au châssis porteur pour permettre une oscillation indépendante. Cette configuration offre une robustesse optimale et permet à la machine de mieux épouser la configuration du terrain pour une traction maximale et un confort optimal du conducteur.

Le modèle D8R est équipé d'un bras de centrage qui rapproche la lame de la machine pour optimiser la maniabilité, l'équilibre et la pénétration de la lame. Le bras de centrage offre une stabilité latérale et élimine le besoin d'étais diagonaux.

Bulldozers

Les lames, à section caissonnée, sont en acier à forte résistance à la traction. Elles résistent ainsi aux applications les plus difficiles. Le bouclier robuste, ainsi que les lames de coupe et les embouts trempés boulonnés, offrent un surcroît de solidité et de longévité. Des cadres et des boucliers déflecteurs en option protègent les cylindres. **Des lames haute capacité universelles, semi-universelles et orientables**, ainsi que des lames spéciales pour les applications de décharge sanitaire sont disponibles.

Le **double dévers** en option améliore la régulation de la charge et permet au conducteur d'optimiser l'angle d'incidence de la lame pour un meilleur équilibre et une productivité accrue. Il est possible d'incliner la lame vers l'avant pour une meilleure pénétration, puis de la relever pour augmenter la capacité de charge.





Équipements arrière

Les rippers monodent et multident à parallélogramme réglable sont conçus pour pénétrer rapidement à travers les matériaux durs et pratiquer des découpes profondes pour une utilisation dans une large gamme de matériaux.

La profondeur du ripper monodent peut être réglée depuis le siège au moyen d'un extracteur de broche en option. Le tampon de poussée en option offre un poids supplémentaire dans les conditions les plus difficiles.

Les rippers multidents utilisent une, deux ou trois dents pour adapter le tracteur au matériau.

Les contrepoids arrière optimisent l'équilibre en cas de recul sur des terrains en pente et augmente les performances lors de refoulement de gros volumes.

Le modèle D8R peut également être équipé d'un treuil. Veuillez consulter votre concessionnaire Cat pour connaître les options les mieux adaptées à vos applications.

Châssis

Le barbotin surélevé contribue à protéger les principaux composants des chocs violents et offre une conception modulaire pratique pour l'entretien. Un train de roulement totalement suspendu offre un meilleur contact au sol, notamment sur terrain dur et accidenté. Une meilleure traction signifie moins de patinage, un meilleur équilibre et une conduite plus souple.

Un train de roulement non suspendu est disponible en option pour des opérations dans des applications faiblement à modérément abrasives.

Le D8R est équipé de série d'une chaîne étanche et lubrifiée. Le système de chaînes à bagues de retenue (PPR) Cat est conçu pour les applications à charge lourde et à forte contrainte. La conception unique de Caterpillar verrouille la pièce de liaison sur la broche pour garantir la lubrification interne continue entre le bague et l'axe de chaîne.

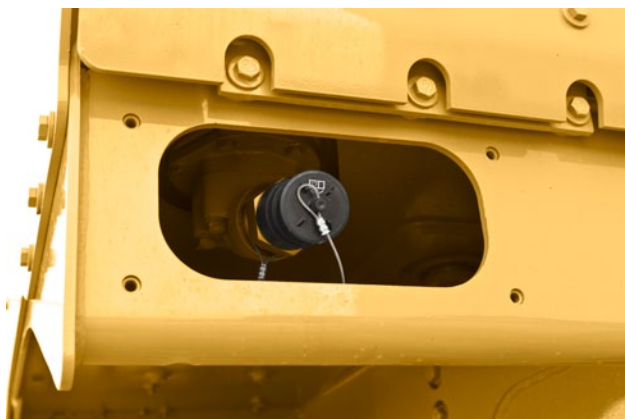
Lubrifiés à vie, les roues folles et la chaîne/les galets supérieurs permettent de réutiliser les composants internes ou de les rénover pour des coûts d'exploitation réduits.





Facilité d'entretien et assistance client

Quand le temps d'utilisation compte



Entretien facile

Des systèmes mécaniques simples pour un entretien facile. Les composants du moteur, du circuit de refroidissement, du groupe motopropulseur et du train de roulement sont de conception modulaire, afin de faciliter les réparations et l'entretien.

Le modèle D8R est conçu pour faciliter les inspections et l'entretien au quotidien. Les points d'entretien sont regroupés et les jauges de niveau placées au niveau du sol vous permettent de contrôler les niveaux de liquide d'un coup d'œil. Les dispositifs de remplissage rapide de carburant et d'huile moteur en option vous permettent de reprendre rapidement le travail.

Assistance concessionnaire Cat réputée

Expérimentés, les concessionnaires Cat sont réputés mondialement pour la qualité du service des ventes et de l'entretien. Lorsque des réparations sont nécessaires, les concessionnaires Cat et le réseau de distribution Caterpillar inégalé veillent à vous procurer les pièces dont vous avez besoin rapidement. Optimisez vos investissements grâce à un contrat d'assistance client configuré sur mesure pour répondre aux besoins de votre secteur d'activité. Tirez profit des programmes d'entretien préventif tels que le service de suivi personnalisé (Custom Track Service), l'analyse du prélèvement périodique d'échantillons d'huile (S•O•SSM) et les contrats d'entretien garantis. Les concessionnaires Cat peuvent même vous aider à former vos conducteurs pour accroître votre rentabilité.

Votre concessionnaire Cat peut également vous aider à optimiser vos investissements en matière d'équipements avec des services comme Cat Reman et Cat Certified Rebuild. Les pièces remanufacturées vous offrent la même garantie et la même fiabilité que les pièces neuves à une fraction du coût. Une rénovation certifiée offre une « seconde vie » à votre machine en intégrant les dernières modifications techniques. Vous bénéficiez ainsi d'un tracteur comme neuf et d'une nouvelle garantie. Caterpillar s'efforce de fournir aux clients les coûts d'exploitation les plus bas sur toute la durée de vie de leur machine.

Product Link™*/VisionLink®

Product Link est profondément intégré à votre machine. L'accès facile aux informations (emplacement de la machine, heures de service, codes incident) en temps voulu via l'interface utilisateur VisionLink en ligne peut vous aider à gérer votre parc et à réduire les coûts d'exploitation.

Cat EMSolutions (Equipment Management Solutions)

EMSolutions vous permet de prendre le contrôle de votre parc avec une solution adaptée à vos besoins de gestion d'équipements. La solution technologique de gestion des équipements complète, associée aux connaissances et au savoir-faire de votre concessionnaire Cat, peut vous aider à obtenir des résultats ayant un impact direct sur votre rentabilité.

- Une plus grande disponibilité
- Coûts d'exploitation réduits
- Rationnalisez les méthodes d'entretien
- Optimisez la durée de vie de l'équipement
- Augmentez la valeur de revente

Composé de cinq niveaux d'assistance, de l'accès à distance aux données d'équipement jusqu'à une gestion proactive complète de votre parc, EMSolutions vous permet de choisir le niveau d'assistance le plus adapté à vos besoins.

**Product Link non disponible dans toutes les régions. Veuillez consulter votre concessionnaire Cat.*



Versions spéciales

Spécialement conçues pour des performances optimales



D8R, version désert

Caterpillar propose un ensemble d'options parfaitement adaptées pour améliorer le rendement de la machine sur un sol très abrasif ou extrêmement sableux.

- Radiateur à faisceaux en cuivre-nickel pour une capacité de refroidissement accrue.
- Revêtement de ventilateur et de radiateur spécialement conçu pour résister à l'abrasion.
- Grille de protection de faisceaux.
- Le blindage inférieur étanche et les joints supplémentaires empêchent les fines particules abrasives de pénétrer dans les composants.
- Les plaques d'usure en option peuvent être remplacées pour augmenter la durée de vie des lames dans des conditions abrasives.

D8R WH (chargeuse à chaînes pour le traitement des déchets)

Qu'il s'agisse de construction ou de fermeture de cellules, de poussée des déchets ou d'épandage de matériaux de couverture, le modèle D8R WH est entièrement conçu et construit pour venir à bout des défis uniques des travaux en décharge sanitaire.

- Des protections, des barres de décrottage et des joints spéciaux permettent de protéger la machine contre les chocs et les débris présents dans l'air.
- Les protections inférieures et des réducteurs empêchent les débris de s'enrouler ou d'endommager des organes vitaux.
- Le circuit de refroidissement est conçu pour les environnements particulièrement poussiéreux, offrant un accès facile pour le nettoyage.
- Les feux sont montés en hauteur, loin des zones principales de débris afin d'assurer leur protection, tout en offrant un excellent éclairage de la zone de travail.
- Le préfiltre d'admission d'air spécifique permet d'obtenir un air plus propre pour la machine.
- Les lames pour décharge sanitaire et les patins de chaîne à évidement trapézoïdal vous aident à optimiser votre chargeuse à chaînes pour le traitement des déchets en fonction de la tâche à accomplir.

Spécifications du Tracteur à chaînes D8R

Moteur

Modèle de moteur	3406C DITA Cat*	
Puissance moteur (maximale)		
SAE J1995	252 kW	338 hp
ISO 14396 (DIN)	247 kW	335 ch
Puissance nette (nominale**)		
ISO 9249/SAE J1349 (DIN)	226 kW	307 ch
80/1269/CEE	226 kW	303 hp
Puissance nette (maximale)		
ISO 9249/SAE J1349 (DIN)	239 kW	325 ch
80/1269/CEE	239 kW	320 hp
Alésage	137 mm	
Course	165 mm	
Cylindrée	14,6 l	

*Nota : conforme à l'équivalent de la norme américaine classique EPA Tier 1 ou européenne Niveau I sur les émissions.

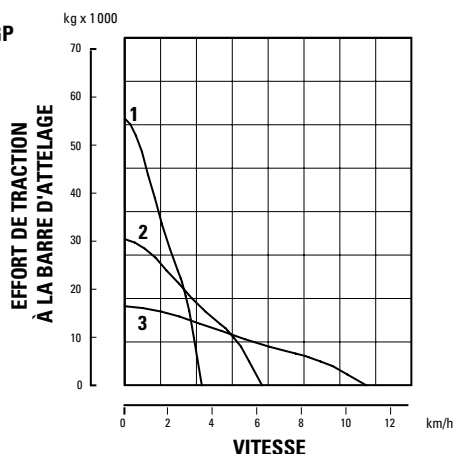
**Régime nominal 2 100 tr/min.

- La puissance nette annoncée est la puissance disponible au volant si le moteur est équipé d'un ventilateur utilisé à vitesse maximale, d'un filtre à air, d'un silencieux et d'un alternateur.
- Aucun détarage n'est nécessaire jusqu'à 3 800 m d'altitude.

Transmission

Marche avant 1,0	3,5 km/h
Marche avant 2,0	6,2 km/h
Marche avant 3,0	10,8 km/h
Marche arrière 1,0	4,7 km/h
Marche arrière 2,0	8,1 km/h
Marche arrière 3,0	13,9 km/h

D8R
D8R LGP



LÉGENDE

- 1 : 1re vitesse
- 2 : 2e vitesse
- 3 : 3e vitesse

NOTA: L'effort utilisable dépendra du poids et de l'adhérence du tracteur équipé.

Contenances

Réservoir de carburant	625 l
Circuit de refroidissement	92 l
Carter moteur	32,5 l
Groupe motopropulseur	144 l
Réducteurs (chacun)	13,5 l
Arbre de pivot	40 l
Réservoir hydraulique	72 l

Poids

Poids en ordre de marche : SU	37 557 kg
Poids en ordre de marche : U	38 192 kg
Poids en ordre de marche : A	38 374 kg
Poids en ordre de marche : LGP SU	35 562 kg
Poids en ordre d'expédition : standard	28 213 kg
Poids en ordre d'expédition : LGP	29 302 kg

- Le poids en ordre de marche standard comprend les lubrifiants, le liquide de refroidissement, le plein de carburant, la chaîne standard, la cabine ROPS intégrée, le climatiseur, les commandes hydrauliques, la lame, le ripper SS et le conducteur.
- Le poids en ordre de marche LGP comprend les lubrifiants, le liquide de refroidissement, le plein de carburant, la chaîne standard, la cabine ROPS intégrée, le climatiseur, les commandes hydrauliques, la lame SU, la barre d'attelage et le conducteur.
- Le poids en ordre d'expédition comprend les lubrifiants, le liquide de refroidissement, le réservoir de carburant rempli à 10 %, la chaîne standard, la cabine ROPS intégrée, le climatiseur et les commandes hydrauliques.

Châssis : standard

Type de patin	Service modéré
Largeur du patin	610 mm
Patins/côté	44
Galets inférieurs par côté	8
Hauteur de l'arête	78 mm
Pas	216 mm
Garde au sol	613 mm
Voie des chaînes	2 083 mm
Longueur de chaîne au sol	3 206 mm
Surface de contact au sol	3,91 m ²
Pression au sol (ISO 16754)	95,1 kPa
Standard – SU	84,7 kPa
Standard – U	86,2 kPa
Standard – A	86,6 kPa

Spécifications du Tracteur à chaînes D8R

Train de roulement : LGP

Type de patin	Service modéré
Largeur du patin	965 mm
Patins/côté	44
Galets inférieurs par côté	8
Hauteur de l'arête	78 mm
Pas	216 mm
Garde au sol	613 mm
Voie des chaînes	2 337 mm
Longueur de chaîne au sol	3 206 mm
Surface de contact au sol	6,19 m ²
Pression au sol (ISO 16754)	50,7 kPa

Lames

SU – Capacité de la lame	8,70 m ³
SU – Largeur de la lame	3 937 mm
U – Capacité de la lame	11,70 m ³
U – Largeur de la lame	4 262 mm
A – Capacité de la lame	4,70 m ³
A – Largeur de la lame	4 978 mm
SU LGP – Capacité de la lame	8,50 m ³
SU LGP – Largeur de la lame	4 400 mm

- Les capacités de la lame sont évaluées selon les recommandations de la norme SAE J1265.

Ripper

Type	Monodent à parallélogramme réglable
Nombre de poches	1
Poids avec une seule dent standard	4 085 kg
Profondeur de pénétration maximale	1 135 mm
Force de pénétration maximale	127,4 kN
Force d'extraction	222,8 kN
Type	Multident à parallélogramme réglable
Nombre de poches	3
Poids avec trois dents	4 877 kg
Largeur hors-tout de la traverse	2 464 mm
Profondeur de pénétration maximale	780 mm
Force de pénétration maximale	124,2 kN
Force d'extraction	227,9 kN

Commandes hydrauliques

Type de pompe : équipements	À pistons à cylindrée variable
Capacité de la pompe	7 000 kPa
Régime au régime moteur nominal	2 100 tr/min
Sortie de pompe	239 l/min
Débit du vérin de levage	325 l/min
Débit du vérin d'inclinaison	170 l/min
Débit du vérin de ripper	190 l/min

Commandes hydrauliques : clapet de décharge principal

Réglage de la pression de décharge	24 100 kPa
------------------------------------	------------

Commandes hydrauliques : pression en ordre de marche maximale

Levage du bulldozer	24 100 kPa
Inclinaison du bulldozer	24 100 kPa
Levage du ripper	24 100 kPa
Inclinaison du ripper	24 100 kPa
Direction	38 000 kPa

Normes

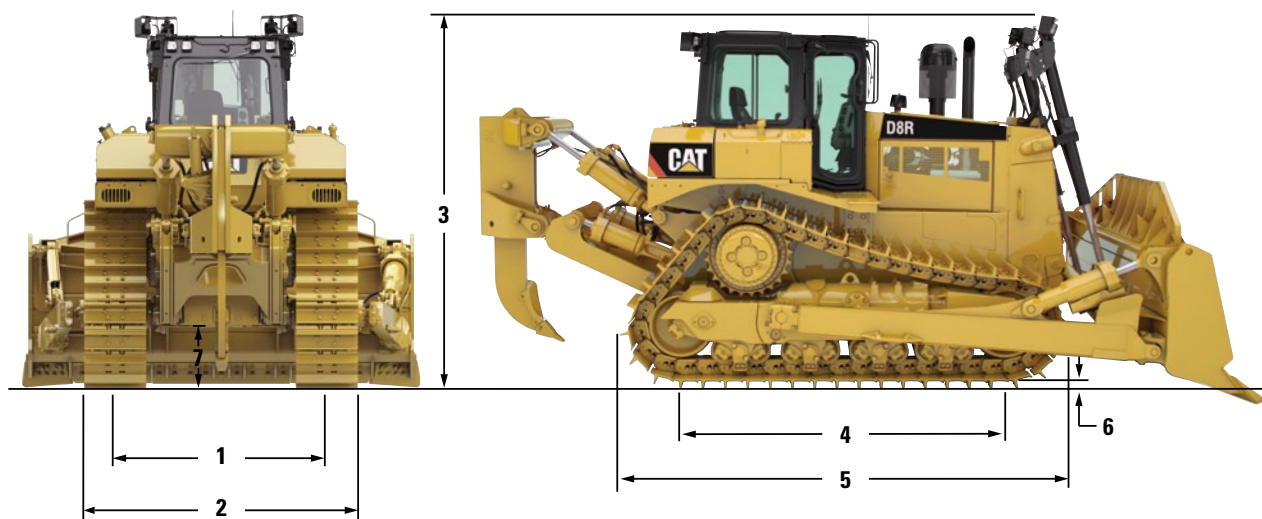
ROPS/FOPS	Le cadre de protection en cas de retournement (ROPS) intégré et le cadre de protection contre les chutes d'objets (FOPS) proposés par Caterpillar sur la machine sont conformes à la norme ISO 3471:2008 et à la norme ISO 3449:2005 Niveau II respectivement
Freins	Les freins sont conformes à la norme ISO 10265:2008
Cabine	Conforme aux normes répertoriées ci-dessous

- Le niveau de pression acoustique dynamique pour l'opérateur est de 79 dB(A) lorsque la norme « ISO 6396:2008 » est utilisée pour mesurer la valeur dans une cabine fermée. La cabine a été correctement installée et entretenue. Les mesures ont été effectuées les portes et les fenêtres de la cabine fermées.
- Le port de protections auditives peut s'avérer nécessaire lorsque l'on travaille dans un poste de conduite ouvert pendant des périodes prolongées ou dans un environnement bruyant. Le port de protections auditives peut s'avérer nécessaire lorsque l'on utilise une machine dont la cabine n'est pas correctement entretenue ou que l'on travaille les portes et/ou les vitres ouvertes pendant des périodes prolongées ou dans un environnement bruyant.
- Le niveau de puissance acoustique déclaré est de 116 dB(A), conformément aux méthodes et conditions d'essai dynamique définies dans la norme ISO 6395:2008.

Spécifications du Tracteur à chaînes D8R

Dimensions

(valeurs approximatives)



	Standard	Non suspendu	LGP*
1 Voie des chaînes	2 083 mm	2 082 mm	2 337 mm
2 Largeur du tracteur			
Aux tourillons	3 057 mm	3 050 mm	3 377 mm
Sans tourillons (largeur des patins standard)	2 642 mm	2 642 mm	3 302 mm
3 Hauteur de la machine depuis le sommet de l'arête			
Cheminée d'échappement	3 489 mm	3 480 mm	3 480 mm
ROPS (cabine ou toit)	3 447 mm	3 441 mm	3 441 mm
Feux montés en haut du vérin	3 729 mm	3 729 mm	3 729 mm
4 Longueur de chaîne au sol	3 206 mm	3 258 mm	3 258 mm
5 Longueur du tracteur de base (du tourillon du bras de centrage jusqu'au sommet de l'arête arrière)	4 554 mm	4 554 mm	4 554 mm
Avec les équipements suivants :			
Ripper monodent (pointe au sol)	1 519 mm	1 519 mm	S.O.
Ripper multident (pointe au sol)	1 613 mm	1 613 mm	S.O.
Lame SU	1 844 mm	1 844 mm	1 844 mm
Lame U	2 241 mm	2 241 mm	S.O.
Lame A (non inclinée)	2 027 mm	2 027 mm	S.O.
Lame A (inclinée à 25 degrés)	3 068 mm	3 068 mm	S.O.
Barre d'attelage	406 mm	406 mm	406 mm
6 Hauteur de l'arête	78 mm	78 mm	78 mm
7 Garde au sol	613 mm	606 mm	606 mm

*La largeur de patin standard du D8R LGP avec train de roulement non suspendu est de 965 mm.

Spécifications du Tracteur à chaînes D8R

Bulldozers

Lame		8 SU	8 U	8 A	8 SU LGP
Capacité de la lame	m ³	8,7	11,7	4,7	8,5
Largeur	mm	3 937	4 262	4 978	4 400
Hauteur	mm	1 690	1 740	1 174	1 612
Profondeur d'excavation	mm	582	582	628	582
Garde au sol	mm	1 231	1 231	1 308	1 231
Inclinaison maximale	mm	951	1 028	729	914
Poids ⁽¹⁾	kg	4 570	5 135	5 099	4 850

⁽¹⁾ N'inclut pas les commandes hydrauliques, mais inclut le vérin d'inclinaison de la lame.

Rippers

Les vérins hydrauliques de réglage de l'inclinaison permettent de varier l'angle de la dent pour faciliter la pénétration et mieux lever et briser les rochers.

		Monodent	Version monodent pour pénétration profonde ⁽⁵⁾	Équipement multident
Largeur hors-tout de la traverse	mm	–	–	2 464
Force de pénétration maximale ⁽²⁾ (dent verticale)	kN	124,9	122,6	118,5
Pénétration maximale (pointe standard)	mm	1 158	1 602	786
Force d'extraction	kN	281,4	281,4	303,2
Hauteur de déversement maximale en position relevée ⁽³⁾	mm	670	840	624
Nombre d'orifices de dents (réglage vertical)		3	3	2
Réglage du pas				
Marche avant		15°	15 °	15°
Marche arrière		10°	10 °	10 °
Poids ⁽⁴⁾	kg	4 140 ⁽⁶⁾	4 378 ⁽⁶⁾	4 100

⁽²⁾ Forces du ripper multident mesurées avec la dent centrale installée

⁽³⁾ Sous la pointe, dent clavetée dans le trou inférieur

⁽⁴⁾ Inclut les commandes hydrauliques

⁽⁵⁾ Le poids de la version monodent pour pénétration profonde inclut l'extracteur de broche requis

⁽⁶⁾ La version de ripper monodent peut être équipée d'un tampon de poussée en option qui ajoute 1 095 kg au poids du ripper.

Équipement standard

L'équipement standard peut varier. Consultez votre concessionnaire Cat pour en savoir plus.

ÉQUIPEMENTS ÉLECTRIQUES

- Alternateur 75 A
- Avertisseur de recul
- Klaxon avant

POSTE DE CONDUITE

- Centrale de surveillance électronique (EMS) avec jauges de température
- Jauge de niveau de carburant
- Ceinture de sécurité à enrouleur (76 mm)
- Rétroviseur

GROUPE MOTOPROPULSEUR

- Pédale de décélération
- Portes de visite du moteur
- Pompe d'amorçage de carburant
- Silencieux
- Grille d'entrée de préfiltre
- Coupleur différentiel
- Transmission Powershift (3 vitesses)

TRAIN DE ROULEMENT

- Châssis porteur tubulaire à 8 galets
- Tendeurs de chaînes hydrauliques
- Guides de chaîne

AUTRES ÉQUIPEMENTS STANDARD

- Direction différentielle avec commande de rotoculteur à double vrillage
- Direction et équipement indépendants
- Refroidisseur d'huile hydraulique
- Distributeur hydraulique – pour lame et ripper
- Ancrage de vérin de levage
- Vérin de levage de lame – côté gauche
- Vérin de levage de lame – côté droit

Options

Les options peuvent varier. Consultez votre concessionnaire Cat pour en savoir plus.

VERSIONS DE TRACTEUR

- Standard
- LGP
- Version pour désert
- Version pour le traitement des déchets

PRODUITS TECHNOLOGIQUES

- Product Link – PL321
- Product Link – PL522

GROUPE MOTOPROPULSEUR

- Moteur avec protection thermique
- Vidange d'huile rapide

AIDES AU DÉMARRAGE

- Aide au démarrage à l'éther
- Réchauffeur, carburant diesel
- Réchauffeur, moteur (240 V)
- Système, prélubrification

PRÉFILTRE À AIR

- Préfiltre
 - Standard
 - Turbine
 - Turbine avec tamis

REFROIDISSEUR DE MOTEUR

- Radiateur
 - AMOCS
 - AMOCS, résistant à l'abrasion et aux températures ambiantes élevées
 - AMOCS, résistant aux débris
 - Résistant à l'abrasion et aux débris

RAPPORT DE VITESSE DU VENTILATEUR

- Entraînement du ventilateur
 - Standard
 - Augmentation de la vitesse (température ambiante élevée)
 - Diminution de la vitesse

POSTE DE CONDUITE

- Toit ouvrant ROPS intégré
- Cabine ROPS fermée intégrée
- Sièges à suspension avec revêtement en tissu ou en vinyle
- Protections de lunette arrière

PROTECTIONS

- Réservoir de carburant
- Radiateur extra-robuste
- Arceaux

ÉQUIPEMENTS ÉLECTRIQUES

- Options d'éclairage : 4, 6, 8 ou 10

ÉQUIPEMENTS ARRIÈRE

- Barre d'attelage
- Contrepoids
- Rippers
 - Multident
 - Monodent

BULLDOZER

- Lame semi-universelle
- Lame universelle
- Lame orientable

VENTILATEUR DE REFROIDISSEMENT

- Ventilateur, soufflant
 - Standard
 - Recouvert
 - Éjecteur
 - Réversible

SYSTÈME DE REMPLISSAGE DE CARBURANT

- Couvercle, réservoir de carburant
- Adaptateur, remplissage rapide de carburant

RÉDUCTEUR

- Standard
- Standard, protégé
- LGP
- LGP, protégée
- Standard, Arctic

CHÂSSIS

- De base, suspendu
- Bague de retenue
 - Protégé
 - Arctic
 - Non suspendu
- Non suspendu, protégé

ROULEAU SUPÉRIEUR

- Aucun rouleau supérieur, suspendu
- Rouleau supérieur, suspendu
- Rouleaux supérieurs
 - Suspendus, Arctic
 - Non suspendus
 - Non suspendus, Arctic

CHAÎNES À BAGUES DE RETENUE (PPR)

- Paires de chaînes
 - Service intensif (44 sections)
 - 560 mm
 - 560 mm, trapézoïdal
 - 560 mm, aciérie
 - 610 mm
 - 610 mm, trapézoïdal
 - 610 mm, broyage
 - 660 mm
 - 660 mm, trapézoïdal
 - 710 mm
 - 710 mm, trapézoïdal
 - 965 mm, trapézoïdal
 - Service modéré (44 sections)
 - 610 mm
 - 660 mm
 - 710 mm
 - 710 mm
 - 965 mm
 - Service très intensif
 - 610 mm
 - 660 mm, trapézoïdal

CIRCUIT HYDRAULIQUE

- Système hydraulique d'inclinaison du bulldozer
 - Hydraulique, simple dévers
 - Hydraulique, double dévers
- Lubrifiant
 - Standard
 - Température ambiante élevée
 - Arctic

Options

Les options peuvent varier. Consultez votre concessionnaire Cat pour en savoir plus.

ÉQUIPEMENTS ÉLECTRIQUES

- Batteries
 - Standard
 - Extra-robuste
- Éclairage
 - Quatre
 - Six
 - Dix
 - Huit (arceaux)
 - Huit (arceaux et lunette arrière)
 - Dix (ROPS, climatiseur)

POSTE DE CONDUITE

- Poste de conduite
 - Toit
 - Cabine
 - Standard
 - Arctic
- Climatiseur
 - Aucun climatiseur
 - Climatiseur
 - Sous le capot
 - Monté sur le cadre ROPS
- Siège
 - Vinyle
 - Tissu
 - Tissu, suspension pneumatique

PROTECTIONS

- Protections
 - Inférieures, à usage intensif
 - Inférieures, à usage intensif, étanches
- Grille et protège-radiateur
- Ensemble de grille
 - Arrière
 - Arrière (toit)
- Protection
 - Réservoir de carburant
 - Transmission arrière
- Barres de décrottage
 - Avant (suspendues)
 - Avant (non suspendues)

ÉQUIPEMENTS ARRIÈRE

- Barre d'attelage, arrière, rigide
- Ripper
 - Monodent
 - Monodent, extracteur de broche
 - Monodent, tampon de poussée
 - Multident
- Contrepoids arrière
- Ripper monodent avec barre de décrottage
- Ripper monodent avec extracteur de broche et barre de décrottage
- Ripper multident avec barres de décrottage
- Ripper monodent avec tampon de poussée et extracteur de broche
- Barre de décrottage arrière
- Aucun équipement arrière

AUTRES ÉQUIPEMENTS

- Contrepoids
 - Barre d'attelage
 - Supplémentaire
- Dispositif de changement rapide d'huile
- Peinture noire pour cylindres et capot

BRAS DE POUSSÉE

- Bulldozer
 - Bras de poussée, simple
 - Bras de poussée, double dévers

LAMES

- 8SU
 - 8SU, avec rehausse et plaque d'usure
 - 8SU, plaque de poussée
 - 8SU, plaque d'usure pour décharge sanitaire
 - 8SU LGP
 - 8SU, décharge sanitaire LGP
- 8U
 - 8U, rehausse/plaque d'usure
 - 8U, plaque d'usure pour décharge sanitaire
- 8A

OUTILS D'ATTAQUE DU SOL

- Dent
 - Multident
 - Monodent
 - Monodent, pénétration profonde

Pour plus de détails sur les produits Cat, les prestations des concessionnaires et les solutions professionnelles, rendez-vous sur notre site Web www.cat.com

AFHQ7378 (12/2014)
(Traduction : 02/2015)

© 2014 Caterpillar
Tous droits réservés

Documents et spécifications susceptibles de modifications sans préavis. Les machines représentées sur les photos peuvent comporter des équipements supplémentaires. Pour connaître les options disponibles, veuillez vous adresser à votre concessionnaire Cat.

CAT, CATERPILLAR, SAFETY.CAT.COM, leurs logos respectifs, la couleur « Caterpillar Yellow » et l'habillage commercial « Power Edge », ainsi que l'identité visuelle de l'entreprise et des produits qui figurent dans le présent document, sont des marques déposées de Caterpillar qui ne peuvent pas être utilisées sans autorisation.

VisionLink est une marque déposée de Trimble Navigation Limited, enregistrée aux États-Unis et dans d'autres pays.

