



Cat® 926M

PALA GOMMATA

SERIE M – UNA SCELTA FACILE:

- Comfort per tutto il giorno** – Prendete posto sulla nuova pala gommata piccola serie M e godetevi il controllo automatico della temperatura, i livelli di rumorosità all'avanguardia nel settore, l'eccellente visibilità panoramica e i comandi joystick azionabili con il minimo sforzo che si muovono assieme al sedile dotato di sospensioni completamente regolabili. Una grande e spaziosa cabina, combinata con l'esclusivo smorzamento idraulico del cilindro Caterpillar e i comandi uniformi e prevedibili, rendono questa macchina la più confortevole per l'uso in cantiere.
- Lavoro agevolato** – Le benne serie Performance a carico rapido brevettate da Caterpillar e il leverismo con barra a Z, che combina l'efficienza di scavo di una tradizionale barra a Z con funzionalità di porta attrezzi, consentono di movimentare più materiale. Il sollevamento in parallelo e le elevate forze di inclinazione nell'intera gamma di esercizio contribuiscono a gestire i carichi in modo pratico e sicuro, con un controllo di precisione.

Lo svolgimento di molteplici operazioni non è mai stato così semplice grazie alle pompe dedicate per ciascun sistema e una valvola di ripartizione del flusso comandata da un sistema di gestione intelligente della potenza. È possibile sollevare, sterzare e guidare contemporaneamente senza dover scendere a compromessi. La nuova pala gommata piccola serie M è in grado di eseguire qualunque operazione.

- Potente ed efficace** – Un apparato propulsore idrostatico intelligente e consumi ridotti di combustibile permettono di godere di un'elevata efficienza del combustibile, paragonabile a quella di un motore ibrido, grazie a un regime massimo del motore inferiore pari a 1.600 giri/min in modalità Standard. L'esclusiva tecnologia Power-by-Range di Caterpillar, che aumenta la potenza nella Gamma 4 per una maggiore velocità sui pendii, offre potenza dove e quando necessario. La nuova modalità Performance consente di aumentare la potenza e la velocità idraulica in tutte le gamme per eseguire il lavoro ancora più rapidamente, anche nelle applicazioni più dure e impegnative. Conforme agli standard sulle emissioni U.S. EPA Tier 4 Final/EU Stage IV con un motore Cat® C7.1 ACERT™ progettato per la gestione in automatico, affinché l'operatore possa concentrarsi sul lavoro da svolgere.
- Esperienza personalizzata** – Le esclusive modalità Operatore Hystat™ di Caterpillar, caratterizzate da quattro impostazioni dell'apparato propulsore, soddisfano i requisiti di ogni applicazione e le preferenze individuali. È sufficiente selezionare la modalità Convertitore di coppia per garantire un'implementazione agevole, la modalità Hystat convenzionale per un freno motore aggressivo, la modalità Ghiaccio per massimizzare il controllo sui terreni scivolosi o la modalità predefinita che unisce il meglio delle caratteristiche Hystat e del Convertitore di coppia. Le regolazioni sempre a portata di mano tramite i pulsanti a sfioramento e il display secondario opzionale consentono di ottimizzare le prestazioni della macchina. Inoltre, è possibile impostare rapidamente la risposta idraulica, unitamente alle posizioni di disinnesto del leverismo, alla coppia massima e alla velocità di avanzamento per eseguire in maniera efficiente una vasta gamma di attività.

Caratteristiche tecniche

Motore

Modello motore	Cat C7.1 ACERT			
Modalità di potenza	Modalità Standard		Modalità Performance	
Gamma di velocità	Gamma 1-3*		Gamma 1-4	
Potenza lorda massima				
Regime massimo del motore	1.600 giri/min		1.800 giri/min	
ISO 14396 (DIN)	109 kW	148 hp	114 kW	155 hp
Potenza nominale netta				
SAE J1349	105 kW	141 hp	110 kW	148 hp
SAE J1349 alla velocità massima della ventola	95 kW	127 hp	100 kW	134 hp
ISO 9249 (DIN)	106 kW	144 hp	111 kW	151 hp

Motore (continua)

	Modalità Standard	Modalità Performance
Coppia lorda massima ISO 14396	721 N·m	721 N·m
Coppia netta massima SAE J1349	694 N·m	694 N·m
ISO 9249 (1977)/EEC 80/1269	702 N·m	702 N·m
Cilindrata	7,01 L	7,01 L

- Il motore è conforme agli standard sulle emissioni Tier 4 Final/Stage IV.
- La potenza netta indicata è quella disponibile al volano con motore dotato di alternatore, filtro dell'aria e filtro di scarico diesel.

*La potenza della Gamma 4 è potenziata per essere analoga alla modalità Performance.

Pala gommata 926M

Benne

Capacità della benna – Uso generale	1,9-2,5 m ³
Capacità della benna – Materiale leggero	3,1-5,0 m ³

Sterzo

Angolo di articolazione dello sterzo (in ciascuna direzione)	40°
Portata massima – Pompa dello sterzo	130 L/min
Pressione di lavoro massima – Pompa dello sterzo	24.130 kPa
Coppia dello sterzo massima:	
0 gradi (macchina dritta)	50.375 N·m
40 gradi (massima sterzata)	37.620 N·m
Tempi di ciclo dello sterzo (da completamente a sinistra a completamente a destra):	
A 1.800 giri/min:	
velocità ruote sterzanti 90 giri/min	2,4 secondi
Numero di sterzate – da completamente a sinistra a completamente a destra o da completamente a destra a completamente a sinistra	3,5 sterzate

Impianto idraulico della pala

Portata massima – Pompa dell'attrezzo	150 L/min	
Flusso massimo della 3 ^a funzione*	150 L/min	
Flusso massimo della 4 ^a funzione*	150 L/min	
Pressione di lavoro massima – Pompa dell'attrezzo	26.000 kPa	
Pressione di scarico – Cilindro di inclinazione	28.000 kPa	
Pressione di lavoro massima della 3 ^a funzione	26.000 kPa	
Pressione di lavoro massima della 4 ^a funzione	26.000 kPa	
Durata del ciclo idraulico:	Standard Modalità a 1.600 giri/min	Performance Modalità a 1.800 giri/min
Sollevamento (da terra al sollevamento massimo)	6,2 secondi	5,5 secondi
Scarico (alla massima altezza di sollevamento)	1,7 secondi	1,5 secondi
Abbassamento flottante (dal sollevamento massimo a terra)	2,6 secondi	2,6 secondi
Tempo di ciclo totale	10,5 secondi	9,5 secondi

*Regolabile dal 20% al 100% del flusso massimo tramite il display secondario, se in dotazione.

Capacità di rifornimento

Serbatoio del combustibile	195 L
Sistema di raffreddamento	30 L
Basamento motore	20 L
Trasmissione (scatola ingranaggi)	8,5 L
Assali:	
Anteriore	21 L
Posteriore	21 L
Impianto idraulico (serbatoio incluso)	160 L
Serbatoio idraulico	90 L
Serbatoio DEF (Diesel Exhaust Fluid)	19 L

- Il DEF utilizzato nei sistemi Cat di riduzione catalitica selettiva deve soddisfare i requisiti descritti nello standard 22241-1 dell'International Organization for Standardization (ISO).

Trasmissione

Marcia avanti e retromarcia:	
Gamma 1*	1-13 km/h
Gamma 2	13 km/h
Gamma 3	27 km/h
Gamma 4	40 km/h

*Il controllo del riduttore consente di regolare la gamma di velocità massima da 1 km/h a 13 km/h nella Gamma 1 tramite il display secondario, se in dotazione. L'impostazione predefinita è 7 km/h.

Pneumatici

Dimensioni standard	20.5 R25, radiali (L-3)	
Ulteriori opzioni includono:	20.5 R25, radiali (L-2)	17.5 R25, radiali (L-2)
	20.5 R25, radiali (L-5)	17.5 R25, radiali (L-3)
	20.5-25 12PR (L-2)	17.5 R25, radiali (L-5)
	20.5-25 12PR (L-3)	550/65 R25, radiali (L-3)
	20.5-25 16PR (L-5)	Skidder/agricoli
	Flexport Gen II	

- Sono disponibili altre opzioni di pneumatici. Per ulteriori informazioni, rivolgersi al dealer Cat di zona.
- In alcune applicazioni, la capacità produttiva della pala può superare i limiti di resistenza di tonnellate per km/h degli pneumatici.
- Caterpillar consiglia di rivolgersi al fornitore degli pneumatici per valutare tutte le condizioni prima di scegliere un modello.

Cabina

Struttura ROPS	SAE J1040 MAY94, ISO 3471-1994
Struttura FOPS	SAE J/ISO 3449 APR98, Livello II, ISO 3449 1992 Livello II

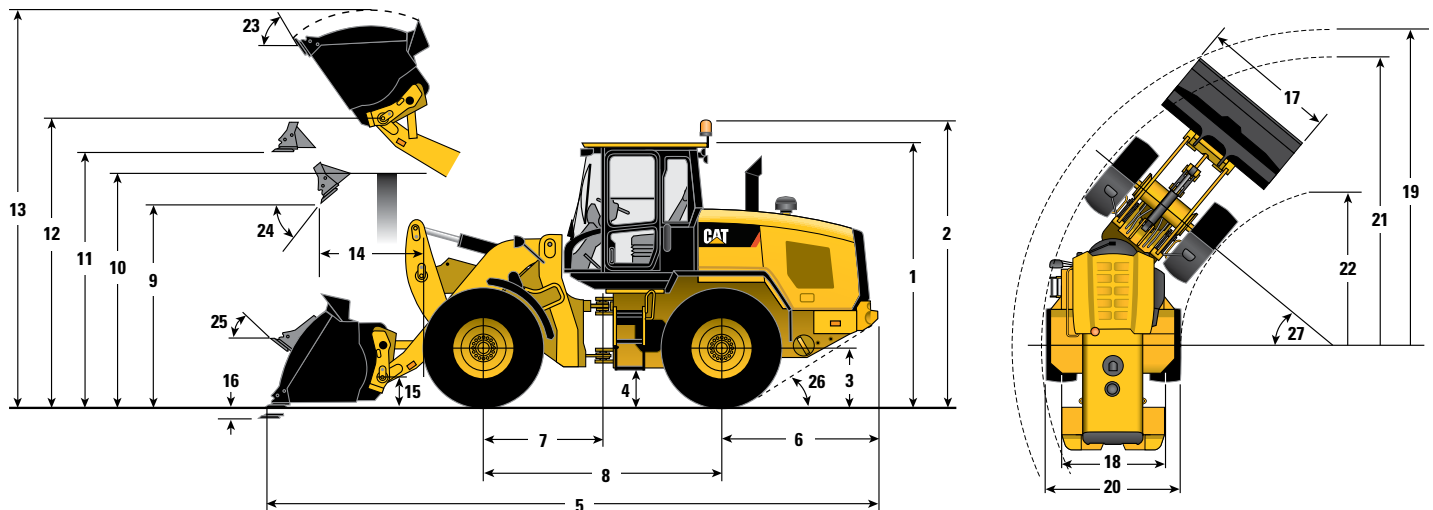
- La cabina e la struttura ROPS (Rollover Protective Structure) sono di serie in Nord America ed Europa.
- I livelli di pressione sonora sull'operatore dinamici dichiarati, in base alla normativa ISO 6396:2008*, con la cabina sottoposta a manutenzione e installata in modo corretto, sono:
 - Cabina standard: 68 ±3 dB(A)
 - Cabina Deluxe: 66 ±2 dB(A)

*Le misurazioni sono state effettuate con sportelli e finestrini della cabina chiusi e ventola di raffreddamento del motore al 70% della velocità massima. Il livello sonoro può variare in funzione delle diverse velocità della ventola di raffreddamento del motore.

Assali

Anteriore	Fisso
	Bloccaggio differenziale (standard)
Posteriore	Oscillante ±11 gradi
	Differenziale aperto (standard)
	Differenziale a slittamento limitato (su richiesta)

Dimensioni e specifiche operative (Tutte le dimensioni sono approssimative. Le dimensioni variano in base alla scelta della benna e degli pneumatici).



	Sollevamento standard	Sollevamento elevato
** 1 Altezza: da terra alla cabina	3.340 mm	3.340 mm
** 2 Altezza: da terra al faro rotante	3.669 mm	3.669 mm
** 3 Altezza: da terra al centro dell'assale	685 mm	685 mm
** 4 Altezza: distanza libera da terra	397 mm	397 mm
* 5 Lunghezza: totale	7.451 mm	8.093 mm
6 Lunghezza: dall'assale posteriore al paraurti	1.986 mm	1.986 mm
7 Lunghezza: dall'attacco all'assale anteriore	1.500 mm	1.500 mm
8 Lunghezza: passo	3.000 mm	3.000 mm
* 9 Gioco: benna a 45 gradi	2.885 mm	3.378 mm
** 10 Gioco: altezza carico	3.330 mm	3.550 mm
** 11 Gioco: benna a terra	3.580 mm	4.073 mm
** 12 Altezza: perno benna	3.907 mm	4.400 mm
** 13 Altezza: totale	5.076 mm	5.569 mm
* 14 Sbraccio: benna a 45 gradi	1.024 mm	1.261 mm
15 Altezza di trasporto: perno benna	458 mm	649 mm
** 16 Profondità di scavo	100 mm	135 mm
17 Larghezza: benna	2.550 mm	2.550 mm
18 Larghezza: centro della superficie di contatto	1.930 mm	1.930 mm
19 Raggio di sterzata: alla benna	5.924 mm	6.234 mm
20 Larghezza: agli pneumatici	2.540 mm	2.540 mm
21 Raggio di sterzata: esterno pneumatici	5402 mm	5402 mm
22 Raggio di sterzata: interno pneumatici	2.851 mm	2.851 mm
23 Angolo di richiamo al massimo sollevamento	54 gradi	51 gradi
24 Angolo di scarico alla massima altezza	50 gradi	49°
25 Angolo di richiamo in posizione di trasporto	45 gradi	49°
26 Angolo di partenza	33 gradi	33 gradi
27 Angolo di articolazione	40 gradi	40 gradi
* Carico di ribaltamento – dritto (ISO 14397-1)	8.792 kg	6639 kg
* Carico di ribaltamento – sterzata completa (ISO 14397-1)	7.530 kg	5.633 kg
* Strappo	10.233 kg	9.714 kg
* Peso operativo	13.037 kg	13.316 kg

*Varia in base alla benna.

**Varia in base agli pneumatici.

Le dimensioni elencate sono relative a una macchina dotata di benna Fusion™ per uso generale da 1,9 m³, tagliente imbullonato, contrappesi pesanti su richiesta, protezione aggiuntiva, operatore di 80 kg e pneumatici Michelin 20.5 R25 (L-3) XHA2.

Pala gommata 926M

ATTREZZATURA STANDARD

APPARATO PROPULSORE

- Funzione di spegnimento automatico al minimo
- Motore Cat C7.1 ACERT
 - Modalità di potenza (Standard e Performance)
 - Potenza per gamma (Elevata potenza nella Gamma 4)
 - Con turbocompressore e post-refrigeratore
 - Sfiatatoio del basamento con filtro
 - Filtro antiparticolato diesel
 - Riduzione catalitica selettiva
- Avviamento codificato (richiede display secondario)
- Protezione liquido di raffreddamento fino a -34 °C
- Freni idraulici completi integrati a disco in bagno d'olio
- Pompa di adescamento del combustibile automatica
- Ventola di raffreddamento a richiesta ad azionamento idraulico
- Trasmissione idrostatica a comando elettronico
 - Modalità operatore (predefinita, convertitore di coppia, Hystat e ghiaccio)
 - Aggressività del cambio direzionale (alta, media, bassa)
 - Controllo della spinta a terra per la regolazione della coppia
 - Controllo del riduttore per la regolazione della velocità di avanzamento
- Freno di stazionamento elettrico
- Pacchetto di raffreddamento su piano singolo con una densità di sei alette per pollice
- Blocco dell'acceleratore e limitatore di velocità massima

IDRAULICA

- Disinnesti automatici per sollevamento e benna, regolabili in cabina
- Modalità benne e forche, regolabili in cabina
- Smorzamento del cilindro al disinnesto automatico e finecorsa meccanici
- Comando della modalità fine (veloce, media, bassa) nella modalità forche
- Impostazione della risposta idraulica (veloce, media, bassa)
- Connettori diagnostici dell'impianto idraulico e porte S-O-SSM
- Impianto idraulico e dello sterzo con rilevamento del carico

IMPIANTO ELETTRICO

- Alternatore, 115 A, per impieghi pesanti
- Alimentazione a 12 V in cabina (2)
- Batterie, sistema a 24 V 1.000 CCA (2), interruttore di scollegamento
- Allarme di retromarcia
- Interruttore di arresto di emergenza
- Luci di lavoro e per la circolazione su strada alogene, luci posteriori a LED
- Product Link™ PRO con tre anni di abbonamento
- Montante per avviamento di emergenza
- Interruttori principali e delle funzioni critiche ripristinabili

CABINA

- Cintura di sicurezza retrattile da 75 mm, con allarme acustico e spia
- Controllo automatico della temperatura
- Specchietti esterni riscaldati con parabola inferiore
- Blocco controllo idraulico
- Illuminazione interna cabina, sportello e plafoniera
- Specchietti retrovisori interni (2)
- Vano portavivande
- Altoparlanti con predisposizione per radio
- Sbrinatori finestrino posteriore, elettrico
- Controlli elettronici dell'attrezzo montati sul sedile, regolabili
- Comando multifunzione montato sul piantone per luci, tergicristalli e indicatori di direzione
- Volante telescopico e inclinabile
- Parabrezza colorato
- Tergilavavetro, a 2 velocità e intermittente, anteriore

ULTERIORE ATTREZZATURA STANDARD

- Ampi sportelli di accesso con forza di apertura/chiusura regolabile
- Leverismo di sollevamento parallelo della pala

ATTREZZATURA STANDARD EU

- Cabina Deluxe
- Display secondario
- Telecamera retrovisiva

ATTREZZATURA A RICHIESTA

- Lubrificazione automatica, integrata nel display secondario
- Flusso ausiliario, terza e quarta funzione, regolabili tramite il display secondario
- Faro stroboscopico
- Cabina Deluxe (standard in Europa, a richiesta in Nord America)
 - Specchietti esterni riscaldati a regolazione elettrica (2)
 - Display secondario per l'attivazione delle funzioni e la regolazione dei parametri
 - Parasole, anteriore e posteriore
- Telecamera retrovisiva (standard in Europa)
- Pacchetto per avviamento a freddo
- Contrappeso (per impieghi pesanti e forestali)
- Attacco (Fusion e ISO 23727)
- Pacchetto detriti (basso, medio, alto)
- Parafanghi (copertura estesa e copertura totale)
- Protezioni (per la macchina e per l'operatore)
- Leverismo, sollevamento elevato
- Luci, ausiliarie, alogene o a LED con luci del vano motore
- Rilevamento oggetti
- Product Link ELITE con capacità per software, registrazione dati, istogrammi e mappatura delle tendenze
- Pacchetti radio
- Sistema di controllo dell'assetto, regolabile tramite il display secondario
- Sedili
 - Sedile Deluxe – sedile a sospensione pneumatica completamente regolabile in tessuto con schienale medio e supporto lombare meccanico
 - Sedile Premium – sedile a sospensione pneumatica completamente regolabile in pelle e tessuto con schienale alto e supporto lombare pneumatico. Il sedile è dotato di riscaldamento e ventilazione della seduta e dello schienale.
- Sterzo
 - Doppia modalità e secondario
- NOTA: non tutte le funzioni sono disponibili in tutte le regioni.

Per informazioni complete sui prodotti Cat, i servizi dei dealer e le soluzioni per l'industria, visitare il sito Web www.cat.com

© 2014 Caterpillar
Tutti i diritti riservati
Stampato negli Stati Uniti d'America

Materiali e caratteristiche tecniche sono soggetti a variazione senza obbligo di preavviso. Le macchine illustrate nelle foto possono comprendere attrezzature aggiuntive. Consultare il dealer Cat per informazioni sulle opzioni disponibili.

CAT, CATERPILLAR, SAFETY.CAT.COM, i rispettivi loghi, "Caterpillar Yellow", il marchio "Power Edge" e le identità dei prodotti qui usati sono marchi di fabbrica della Caterpillar e non possono essere usati senza permesso.

ALHQ7361 (11-14)
(Traduzione: 02-15)

