

# 824K

## Wheel Dozer



### Engine

Model Engine	Cat® C15 ACERT™	
Emisi	Memenuhi standar emisi EPA Tier 4 Final AS/Stage IV UE atau memenuhi standar emisi EPA Tier 3 AS/Stage IIIA UE	
Daya Kotor	324 kW	435 hp
Torsi Bersih Maksimum @ 1300 rpm	2005 Nm	1478,8 lbf-ft

### Spesifikasi Kerja

Bobot Kerja Maksimum – Multi-Blade			
Blade Lurus (setara Tier 4 Final/Stage IV)	34.004 kg	74.966 lb	
Blade Lurus (setara Tier 3 Final/Stage IIIA)	33.558 kg	73.983 lb	

# Turunkan biaya pengoperasian Anda dengan efisiensi yang terdepan di industri.

## Daftar Isi

Efisiensi dan Produktivitas .....	4
Struktur .....	6
Power Train .....	8
Ruang Operator .....	10
Teknologi Terintegrasi .....	12
Dukungan Pelanggan .....	13
Kemudahan Servis .....	13
Keselamatan .....	14
Keberlanjutan .....	16
Blade .....	17
Biaya Pengoperasian .....	18
Spesifikasi .....	19
Perlengkapan Standar .....	23
Attachment Standar .....	24
Perlengkapan Opsional .....	25
Catatan .....	26





**Wheel Loader Cat dirancang dengan ketahanan terpadu, menjamin kesiapan maksimal selama berkali-kali siklus kerja. Dengan optimalisasi kinerja dan penyederhanaan servis, alat berat kami mendukung Anda di lokasi kerja secara efisien dan aman sekaligus menurunkan biaya kepemilikan dan pengoperasian.**

**Seri 824K melanjutkan warisan keandalan, kinerja, keselamatan, kenyamanan operator, kemudahan servis, dan efisiensi kami.**



## **Efisiensi dan Produktivitas**

Menghasilkan efisiensi bahan bakar yang Anda inginkan melalui sistem alat berat terintegrasi.

### **Efisiensi dengan Autoshift**

Mode Autoshift, saat aktif, memungkinkan alat berat secara otomatis menaikkan atau menurunkan gigi berdasarkan kecepatan alat berat, untuk mengoptimalkan kinerja dan menghemat bahan bakar. Fitur ini dapat dengan mudah diaktifkan atau dinonaktifkan dengan keypad lunak.

## Pedal Deselerator

Pedal kiri berfungsi sebagai rem, penetral transmisi dan pelambat engine untuk memintas kecepatan engine yang dipilih oleh pengunci throttle. Ini memungkinkan operator melakukan perlambatan sewaktu pengunci throttle diaktifkan dan kembali ke pengunci throttle tanpa harus menekan tombol lanjutkan atau atur lagi. Hal ini membantu dalam melakukan manuver di sekitar truk, traktor, atau penghalang lainnya.

## Sistem Kontrol Kemudi dan Transmisi Terpadu (STIC™, Steering and Transmission Integrated Control System)

Rasakan kecepatan daya tanggap dan kontrol maksimum dengan STIC yang memadukan pemilihan arah, gigi, dan kemudi ke dalam satu tuas.

- Gerakan menyamping sederhana membelokkan alat berat ke kanan atau kiri, meminimalkan gerakan operator
- Kontrol pemilihan gigi dengan jari yang mudah dioperasikan
- Siklus yang lebih mulus dan lebih cepat membantu mengurangi kelelahan operator melalui penggunaan kontrol terpadu yang mudah digerakkan

## Sistem Kemudi

Keyakinan dalam mengoperasikan alat berat dimulai dengan kontrol alat berat yang akurat berkat sistem kemudi hidrolik sensor beban 824K.

- Tingkatkan efisiensi dengan pompa piston kapasitas variabel kami
- Capai pengaturan posisi yang akurat untuk kemudahan memuat di area yang sempit ke masing-masing arah dengan artikulasi pengemudian 43 derajat
- Tingkatkan kenyamanan operator dengan fungsi kontrol pengemudian dan transmisi terpadu

## Kontrol Elektro-hidrolik

Produktivitas operator akan meningkat dengan fitur implement responsif kami.

- Kenyamanan pengoperasian melalui penghentian silinder hidrolik yang dikontrol secara elektronik
- Tangani kontrol dengan penahan lembut yang mudah digunakan



# Struktur

Dibuat sedari awal khusus untuk kondisi terberat.



## Struktur yang Kokoh

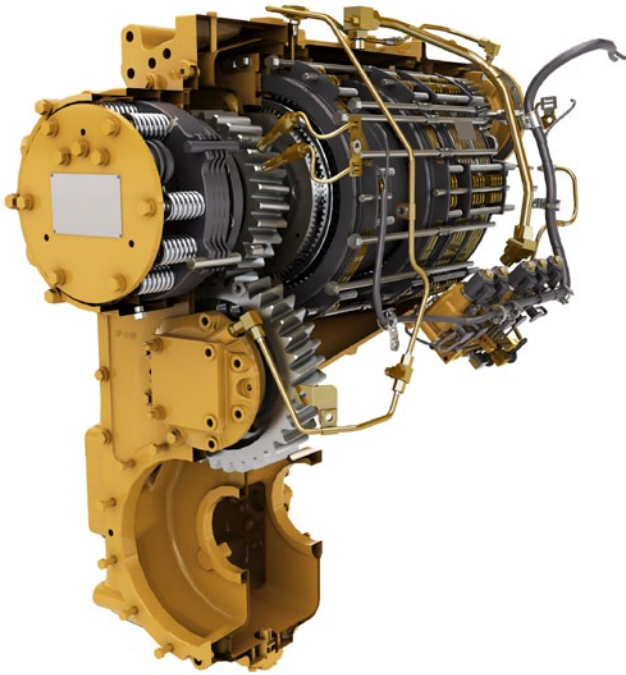
Keuntungan Anda ditingkatkan dengan struktur yang tahan lama dan mampu melewati berkali-kali siklus hidup dan tahan terhadap kondisi pemuatan terberat.

- Rangka belakang berpenampang kotak penuh tahan terhadap guncangan torsional dan gaya puntir
- Pemasangan silinder kemudi tugas berat yang efisien mentransmisikan beban kemudi ke rangka
- Pemasangan gandar telah dioptimalkan demi peningkatan integritas struktural



### **Pengaturan Dozer Batang Dorong dan Lengan Dorong**

Untuk memastikan umur dan keandalan dalam waktu lama, batang dorong padat satu bagian didesain dengan lebar penuh, tidak hanya dipasang ke sisi rangka. Pada pelumatan sudut, tegangan akan ditransfer dan diserap melalui sebagian besar rangka.



### **Transmisi Cat Planetary Powershift**

Membangun kesuksesan Anda dimulai dengan transmisi terbaik di kelasnya.

- Pemandangan gigi dan efisiensi yang konsisten dan mulus dengan kontrol elektronik terpadu yang menggunakan Pemandangan Kecepatan Kopling Tunggal (SCSS, Single Clutch Speed Shifting).
- Tahan lama dan andal dengan roda gigi perlakuan panas dan metalurgi.
- Empat kecepatan maju dan empat mundur untuk disesuaikan dengan aplikasi Anda.

### **Konverter Torsi (TC, Torque Converter) Cat dengan Kopling Pengunci**

- Menghilangkan kerugian TC saat menurunkan panas sistem
- Meningkatkan kecepatan travel
- Meningkatkan efisiensi bahan bakar

### **Engine Cat C15 ACERT**

Engine Cat C15 ACERT dibuat dan diuji untuk memenuhi aplikasi Anda yang paling menantang. Tersedia dua opsi engine yang memenuhi standar emisi EPA Tier 4 Final AS/Stage IV UE atau standar emisi setara EPA Tier 3 AS/Stage IIIA UE.

- Kontrol engine elektronik yang terintegrasi sepenuhnya bekerja seirama dengan seluruh alat berat agar bahan bakar Anda tahan lebih lama.
- Gunakan lebih sedikit bahan bakar saat idle dengan Pematian Idle Engine.
- Ketahanan yang dimaksimalkan dengan Pematian Engine Tertunda.





# Power Train

Tingkatkan efisiensi operasi Anda dengan peningkatan daya dan kontrol.



**Operator Anda dapat bekerja dengan lebih efisien dan tetap nyaman dengan fitur kabin kami yang terinspirasi dari pelanggan.**



### **Masuk dan Keluar**

Masuk dan keluar kabin dapat dilakukan dengan mudah dan aman berkat fitur ergonomis rancangan baru ini.

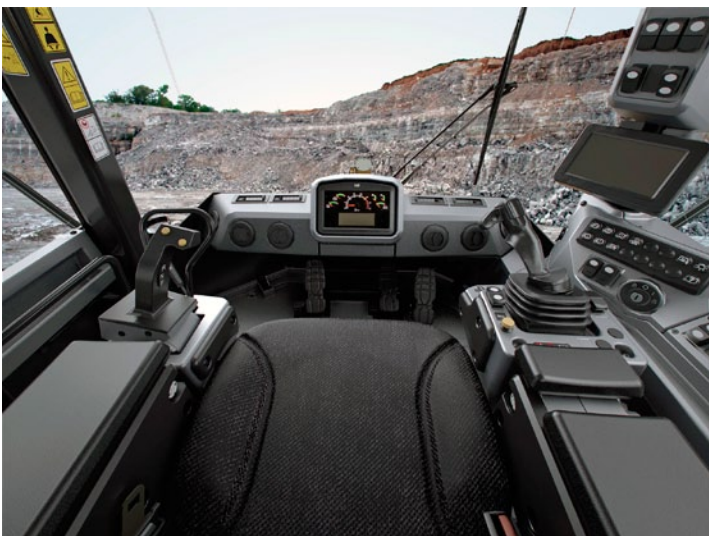
- Kemudi STIC/sandaran lengan yang dapat dilipat ke atas
- Sudut tangga akses yang lebih landai
- Penerangan tangga standar



### **Kursi Cat Comfort Series III**

Tingkatkan kenyamanan dan kurangi kelelahan operator dengan kursi Cat Comfort Series III.

- Desain punggung sedang dan bantalan berkontur yang ekstra-tebal
- Sistem suspensi udara
- Tuas dan kontrol kursi yang mudah dijangkau untuk penyetelan enam arah
- Pod implement dan kemudi STIC yang dipasang di kursi dan bergerak bersama kursi
- Sabuk pengaman memendek sendiri lebar 76 mm (3 in.)



### **Panel Kontrol**

Penempatan sakelar yang ergonomis dan tampilan informasi membuat operator Anda tetap nyaman sepanjang hari dan setiap hari.

- Sakelar membran lampu latar besar dilengkapi indikator aktivasi LED
- Sakelar dilengkapi simbol ISO untuk identifikasi fungsi cepat
- Sakelar rocker dua posisi mengaktifkan rem parkir elektro-hidrolik



## Ruang Operator

Kenyamanan dan ergonomik operator yang terbaik di kelasnya.

### Lingkungan

Produktivitas operator ditingkatkan dengan lingkungan kabin yang bersih dan nyaman.

- Rasakan berkurangnya getaran berkat dudukan kabin isolasi dan suspensi udara kursi.
- Pertahankan temperatur kabin yang diinginkan dengan kontrol temperatur otomatis.
- Kabin bertekanan dengan udara berfilter
- Penurunan tingkat kebisingan
- Baki penyimpanan/kotak makanan di lantai yang praktis

# Teknologi Terintegrasi

Memonitor, mengelola, dan meningkatkan operasi di lokasi kerja Anda



Cat Connect memanfaatkan teknologi dan layanan dengan cerdas untuk meningkatkan efisiensi di lokasi kerja Anda. Menggunakan data dari alat berat yang dilengkapi teknologi, Anda akan mendapatkan lebih banyak informasi dan wawasan tentang peralatan dan operasi Anda daripada sebelumnya.

Teknologi Cat Connect menawarkan peningkatan dalam area kunci berikut:



EQUIPMENT  
MANAGEMENT

**Equipment Management** – meningkatkan waktu kerja dan mengurangi biaya pengoperasian.



SAFETY

**Safety** – meningkatkan kesadaran di lokasi kerja untuk menjaga keselamatan karyawan dan peralatan Anda.

## Teknologi LINK

Teknologi LINK seperti Product Link™ menghubungkan Anda secara nirkabel ke peralatan, agar Anda mendapatkan wawasan yang berharga tentang kinerja alat berat atau armada Anda. Lokasi track, jam operasi, penggunaan bahan bakar, waktu idle, dan kode kejadian ditampilkan melalui antarmuka VisionLink® online sehingga Anda dapat membuat keputusan yang tepat waktu berdasarkan fakta untuk meningkatkan efisiensi dan produktivitas di lokasi kerja, serta menurunkan biaya pengoperasian.

Data VIMS™, seperti kejadian, histogram, dan tren historis, dapat diunduh untuk dianalisis, agar dapat memberikan informasi yang Anda perlukan untuk mempertahankan kondisi armada serta mengoptimalkan kinerja dan waktu kerja secara proaktif.

## Teknologi DETECT

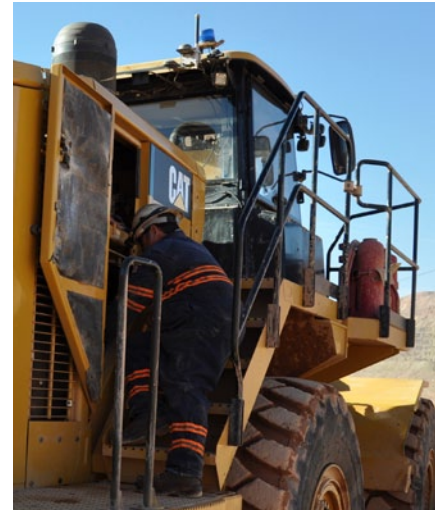
Teknologi DETECT seperti kamera pandangan belakang meningkatkan kewaspadaan dengan memperluas pandangan Anda terhadap lingkungan di sekitar peralatan kerja sehingga Anda bisa bekerja pada potensi puncak dengan percaya diri.

# Kemudahan Servis

Meningkatkan waktu kerja dengan mengurangi waktu servis.

**Kami dapat membantu Anda meraih sukses dengan memastikan 824K memiliki fitur desain untuk mengurangi waktu henti.**

- Servis yang aman dan mudah dengan akses di permukaan tanah atau platform dan titik servis yang dikelompokkan.
- Pintu ayun keluar di kedua sisi ruang engine memudahkan akses ke titik pemeriksaan servis harian yang penting.
- Kuras ekologi untuk mempermudah servis dan mencegah tumpahnya kontaminan yang berbahaya bagi lingkungan.
- Mengurangi waktu henti dengan pemberitahuan sistem VIMS sehingga operator dan teknisi Anda dapat mengatasi masalah apa pun sebelum kegagalan terjadi.
- Inspeksi visual cepat dan meminimalkan kontaminasi cairan dengan pengukur inspeksi.
- Kondensor dan cooler oli hidraulik dan bahan bakar yang dapat diayun keluar demi memudahkan pembersihan.
- Pusat servis kelistrikan di permukaan tanah dengan pemutus elektrik, pematian engine darurat, dan sakelar lampu tangga.
- Sistem monitoring tekanan ban opsional menyediakan informasi secara langsung kepada operator dalam kabin, untuk memastikan tekanan yang tepat dan mengoptimalkan masa pakai ban.
- Penerangan di dalam ruang engine meningkatkan visibilitas ke titik servis.



## Dukungan Pelanggan

Dealer Cat tahu bagaimana agar alat berat Anda tetap produktif.



### Dukungan Dealer Cat yang Legendaris

Sebagai mitra paling berharga, dealer Cat selalu siap kapan pun Anda perlukan.

- Program perawatan pencegahan dan kontrak perawatan bergaransi.
- Ketersediaan suku cadang terbaik di kelasnya.
- Tingkatkan efisiensi Anda dengan pelatihan operator
- Suku cadang Remanufaktur Cat Asli

# Keselamatan

Memprioritaskan keselamatan Anda.



**Kami terus meningkatkan produk demi mewujudkan lingkungan kerja yang aman bagi operator dan personel yang bekerja di lokasi kerja Anda.**

## Akses Alat Berat

- Tangga di kiri dan kanan dibuat bersudut untuk meningkatkan keselamatan saat operator naik dan turun dari 824K.
- Tempat berjalan tidak terputus dengan permukaan anti-gelincir dirancang ke dalam area servis.
- Menjaga tiga titik kontak sepanjang waktu melalui area servis yang dapat diakses dari permukaan tanah atau platform.



### **Visibilitas**

- Kamera pandangan belakang opsional dengan monitor dalam kabin meningkatkan kesadaran operator di sekitar alat berat.
- Strobe peringatan LED yang dipasang di kabin standar

### **Lingkungan Operator**

- Penurunan getaran terhadap operator dengan dudukan kabin terisolasi dan implement serta kontrol kemudi yang terpasang di kursi.
- Tingkat kebisingan dalam kabin yang rendah
- Kabin bertekanan dengan udara berfilter
- Sabuk pengaman standar 76 mm (3 in.) di kursi operator

# Keberlanjutan

## Penjaga lingkungan.



### Mengurangi Dampak terhadap Lingkungan

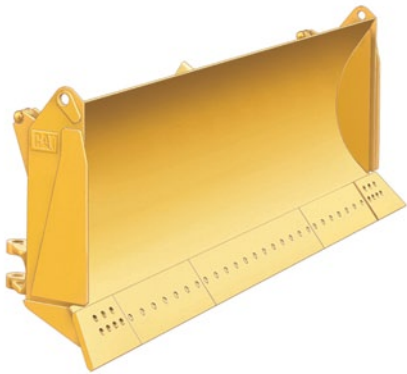
Seri 824K dirancang dan dibangun dengan mempertimbangkan keberlanjutan.

- Pemastian Idle Engine dapat membantu menghemat bahan bakar dengan menghindari berjalan idle yang tidak perlu.
- Kurangi limbah pada lingkungan dengan baterai bebas perawatan.
- Dibangun untuk beberapa masa pakai, Cat 824 adalah salah satu produk yang paling banyak direkondisi untuk mencapai masa pakai kedua dan ketiga demi memaksimalkan nilai investasi Anda. Untuk membantu memaksimalkan umur alat berat, Caterpillar menyediakan beberapa opsi berkelanjutan seperti program Reman dan Certified Rebuild. Dalam program ini, komponen yang digunakan ulang atau diremanufaktur dapat menghemat biaya 40 hingga 70 persen, yang mengurangi biaya pengoperasian serta menguntungkan bagi lingkungan.
- Caterpillar menawarkan paket retrofit untuk menghadirkan fitur-fitur baru pada alat berat lama, sehingga memaksimalkan sumber daya. Dan, jika Anda mencermati program Cat Certified Rebuild, kit retrofit ini merupakan bagian dari proses rekondisi.



# Blade

Blade Cat menyesuaikan kebutuhan pelumatan pelanggan Anda.



*Blade Lurus*

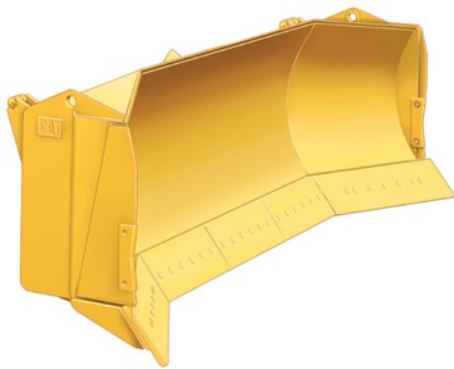
## Blade Cat

Blade Cat andal, tahan lama, dan dirancang dengan kemampuan pelumatan dan rolling yang luar biasa.

- Kapasitas dan lebarnya dirancang guna menghasilkan produktivitas yang tinggi.
- Desain yang menyebar memungkinkan penyebarluasan material penutup, serta pelumatan beban yang lebih berat.

## Blade Lurus

Blade lurus (5,0 m<sup>3</sup>/6,6 yd<sup>3</sup>) dirancang untuk pelumatan produksi dalam aplikasi penimbunan material dan pemindahan tanah umum.



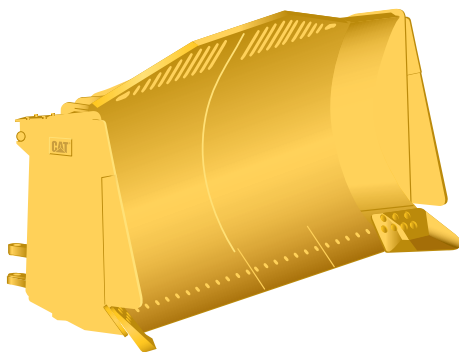
*Blade Universal*

## Blade Universal

Blade universal (7,7 m<sup>3</sup>/10,0 yd<sup>3</sup>) dirancang untuk memindahkan beban besar dalam jarak yang jauh pada aplikasi pertambangan.

## Blade Semi-Universal

Kemampuan blade lurus dan universal dipadukan ke dalam blade semi-universal (7,7 m<sup>3</sup>/10,0 yd<sup>3</sup>). Blade ini memfasilitasi peningkatan kapasitas dengan penambahan sayap pendek yang hanya mencakup bit ujung dozer tanpa menghilangkan kemampuan penyebaran pada blade lurus.



*Blade Semi-Universal*

## Blade Batubara

Blade batubara (16,2 m<sup>3</sup>/21,1 yd<sup>3</sup>) dirancang untuk pelumatan yang akurat dan produktif sambil tetap mempertahankan kontrol beban dengan peningkatan kapasitas untuk material yang lebih ringan.

## Perakitan

Blade ini dipadukan dengan rakitan bulldozer yang terdiri dari lengan dorong, pengangkat hidrolik, silinder jungkit dan kemiringan, dudukan trunnion, stabilizer, dan pelindung saluran hidrolik.

## Pengaturan Bulldozer dengan Keausan Lebih Lama

Pengaturan bulldozer dengan keausan lebih lama dirancang untuk memindahkan beban besar dalam jarak jauh pada kondisi yang berat. Pengaturan ini terdiri dari U-blade 8,1 m<sup>3</sup>/10,7 yd<sup>3</sup> dengan Material Tahan Abrasi (ARM, Abrasion Resistant Material) di bagian depan dan samping, pinggiran tajam, lengan dorong, dan pelindung silinder terintegrasi, serta stabilizer tugas berat.



*Blade Batubara*

## Opsi Lain yang Tersedia

Kunjungi dealer Cat Anda untuk melihat opsi blade lainnya.



## Biaya Pengoperasian

Hemat waktu dan uang dengan bekerja secara cerdas.

Data dari alat berat pelanggan menunjukkan bahwa Cat Wheel Loader merupakan salah satu alat berat yang paling hemat bahan bakar di industri. Beberapa fitur berkontribusi terhadap efisiensi bahan bakar yang luar biasa ini:

- **Engine ACERT** – Kontrol engine tingkat lanjut memaksimalkan daya dan efisiensi.
- **Pemadaman Idle Engine** – Pemadaman engine otomatis dan shutdown sistem kelistrikan menghemat bahan bakar.
- **Konverter Torsi Penguncian** – Mentransfer lebih banyak tenaga ke tanah dan mengoptimalkan efisiensi bahan bakar di semua aplikasi.
- **Pemindahan Kecepatan Kopling Tunggal (SCSS, Single Clutch Speed Shifting)** – Semua kontrol transmisi SCSS yang baru menghasilkan momentum yang lebih besar di jalan miring dan penghematan bahan bakar dengan membawa momentum tersebut melewati titik pemindahan gigi.
- **Kapasitas Tangki Bahan Bakar** minimal 12 jam pengoperasian tergantung pada aplikasinya.

Konfigurasi alat berat, teknik operator, dan tata letak lokasi kerja dapat memengaruhi konsumsi bahan bakar.

- **Konfigurasi Alat Berat** – Pilih konfigurasi blade yang tepat berdasarkan masing-masing aplikasi Anda.

## Engine

Model Engine	Cat C15 ACERT	
Emisi	setara EPA Tier 4 Final AS/Stage IV Final UE atau EPA Tier 3 AS/Stage IIIA UE	
Daya Tetapan (SAE Bersih J1349)	302 kW	405 hp
Daya Tetapan (ISO Bersih 9249)	302 kW	405 hp
Daya Kotor	324 kW	435 hp
Daya Bersih		
Penggerak Langsung - Daya Kotor	307 kW	412 hp
Penggerak Langsung - Kenaikan Torsi	33%	
Penggerak Konverter - Daya Kotor	324 kW	435 hp
Penggerak Konverter - Kenaikan Torsi	8,5%	
Torsi Bersih Maksimum @ 1300 rpm	2005 Nm	1478,8 lbf-ft
Ketinggian Maksimum tanpa Penurunan Daya (setara Tier 4 Final/Stage IV)	2834 m	9298 ft
Ketinggian Maksimum tanpa Penurunan Daya (setara Tier 3 Final/Stage IIIA)	2773 m	9098 ft
Diameter	137,2 mm	5,4 in.
Langkah	171,4 mm	6,7 in.
Kapasitas Silinder	15,2 l	927,6 in <sup>3</sup>
Kecepatan Idle Tinggi	2300 rpm	
Kecepatan Idle Rendah	800 rpm	

## Spesifikasi Kerja

Bobot Kerja Maksimum – Multi-Blade		
Blade Lurus (setara Tier 4 Final/Stage IV)	34.004 kg	74.966 lb
Blade Lurus (setara Tier 3 Final/Stage IIIA)	33.558 kg	73.983 lb

## Transmisi

Tipe Transmisi	Planetary – Powershift – ECPC	
Kecepatan Travel		
Maju 1	6,2 km/j	3,9 mpj
Maju 2	11,1 km/j	6,9 mpj
Maju 3	19,6 km/j	12,2 mpj
Maju 4	34,8 km/j	21,6 mpj
Mundur 1	7,1 km/j	4,4 mpj
Mundur 2	12,6 km/j	7,8 mpj
Mundur 3	22,4 km/j	13,9 mpj
Mundur 4	39,7 km/j	24,7 mpj

## Sistem Hidraulik

Aliran Pompa pada 1800 rpm	117 l/mnt.	30,9 Gal-AS/mnt.
Tekanan Relief Utama	24.100 kPa	3495 psi
Tekanan Suplai Maksimum	24.100 kPa	3495 psi
Silinder, Aksi Ganda: Angkat, Diameter, dan Langkah	120 mm × 1070 mm	4,7 in. × 42,1 in.
Silinder, Aksi Ganda: Miring dan Jungkit, Diameter dan Langkah	140 mm × 230 mm	5,5 in. × 9,1 in.

## Kapasitas Isi Ulang Servis

Sistem Pendinginan	116 l	30,6 Gal-AS.
Karter Engine	34 l	9,0 Gal-AS.
Transmisi	66 l	17,4 Gal-AS.
Tangki Bahan Bakar	782 l	206,6 Gal-AS.
Tangki Cairan Gas Buang Diesel (setara Tier 4 Final/Stage IV)	32 l	8,5 Gal-AS
Diferensial dan Final Drive – Depan	100 l	26,4 Gal-AS.
Diferensial dan Final Drive – Belakang	110 l	29,1 Gal-AS.
Tangki Hidraulik Saja	134 l	35,4 Gal-AS.

- Semua engine diesel non jalan raya dengan Teknologi EPA Tier 4 Final AS, Stage IV UE, dan Japan 2014 (Tier 4 Final) harus menggunakan:
  - Bahan bakar Diesel Sulfur Ultra Rendah (ULSD, Ultra Low Sulfur Diesel) yang mengandung sulfur 15 ppm (mg/kg) atau kurang. Campuran Biodiesel hingga B20 dapat diterima jika dicampur dengan ULSD bersulfur 15 ppm (mg/kg) atau kurang dan jika bahan baku biodiesel memenuhi spesifikasi ASTM D7467.
  - Cat DEO-ULS™ atau oli harus memenuhi spesifikasi Cat ECF-3, API CJ-4, dan ACEA E9.
  - Cairan Gas Buang Diesel (DEF) yang memenuhi semua persyaratan yang ditentukan dalam ISO 22241-1.

# Spesifikasi Wheel Dozer 824K

## Gandar

Depan	Planetary – Tetap
Belakang	Planetary – Berosilasi
Sudut Osilasi	$\pm 11^\circ$

## Rem

Rem Parkir	Drum dan Shoe, Diaktifkan Pegas, Dilepaskan secara Hidrolik
------------	--

## Kabin

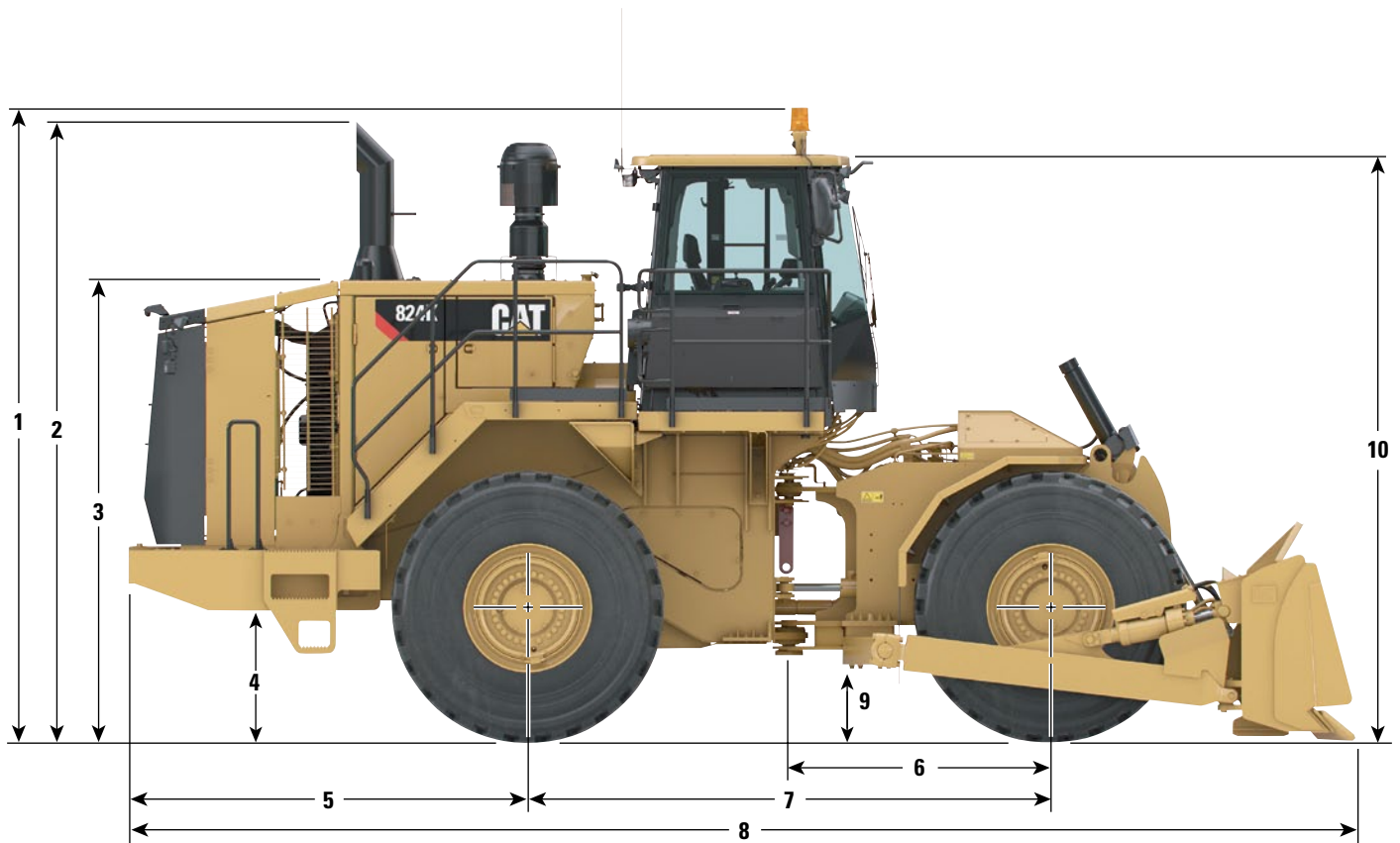
	Standar	Peredaman
Tingkat Kebisingan Operator (ISO 6396)	73 dB(A)	72 dB(A)
Tingkat Kebisingan Alat Berat (ISO 6395)	113 dB(A)	110 dB(A)

## Sistem Hidraulik – Kemudi

Sistem Kemudi – Sirkuit	Aksi Ganda – Dipasang di Ujung	
Diameter	114,3 mm	4,5 in.
Langkah	576 mm	22,7 in.
Sistem Kemudi – Pompa	Piston – Kapasitas Variabel	
Aliran Sistem Maksimum	170 l/mnt. @ 1800 rpm	44,9 Gal-AS/mnt. @ 1800rpm
Tekanan Kemudi Terbatas	24.000 kPa	3481 psi
Sudut Artikulasi Kendaraan	86 derajat	

## Dimensi

Semua dimensi merupakan nilai perkiraan.



1	Tinggi ke Puncak Suar	4422 mm	14 ft 6,1 in.
2	Tinggi ke Puncak Cerobong Gas Buang	4332 mm	14 ft 2,6 in.
3	Tinggi ke Puncak Kap	3204 mm	10 ft 6,1 in.
4	Jarak Bebas dari Permukaan Tanah ke Bumper	852 mm	2 ft 9,5 in.
5	Garis Tengah Gandar Belakang ke Tepi Bumper	2830 mm	9 ft 3,4 in.
6	Garis Tengah Gandar Depan ke Hitch	1850 mm	6 ft 0,8 in.
7	Jarak Sumbu Roda	3700 mm	12 ft 2 in.
8	Panjang dengan Blade di Atas Permukaan Tanah (blade lurus)	8422 mm	27 ft 7,6 in.
9	Jarak Bebas ke Tanah	441,4 mm	1 ft 5,4 in.
10	Tinggi Ke Puncak Kabin	4100 mm	13 ft 5,4 in.
	Lebar Antar-Roda	3365 mm	11 ft 0,5 in.

# Spesifikasi Wheel Dozer 824K

## Pilihan Blade

	Kapasitas	Lebar Antar-Bit Ujung	Tinggi	Kedalaman Penggalan	Jarak Bebas ke Tanah	Kemiringan Maksimum	Radius Belok – Sudut Luar Blade	Radius Belok – Sudut Dalam Blade
Lurus	5,0 m <sup>3</sup> (6,6 yd <sup>3</sup> )	4507 mm (177,4 in.)	1230 mm (48,4 in.)	448 mm (17,6 in.)	1057 mm (41,6 in.)	1167 mm (45,9 in.)	6002 mm (19 ft 8,3 in.)	1892 mm (6 ft 2,5 in.)
Pelat Dorong Lurus	5,0 m <sup>3</sup> (6,6 yd <sup>3</sup> )	4507 mm (177,4 in.)	1230 mm (48,4 in.)	448 mm (17,6 in.)	1057 mm (41,6 in.)	1167 mm (45,9 in.)	6002 mm (19 ft 8,3 in.)	1892 mm (6 ft 2,5 in.)
Semi-Universal	7,7 m <sup>3</sup> (10,0 yd <sup>3</sup> )	4421 mm (174,1 in.)	1551 mm (61,1 in.)	477 mm (18,8 in.)	1068 mm (42 in.)	1120 mm (44,1 in.)	6051 mm (19 ft 10,2 in.)	1777 mm (5 ft 10 in.)
Universal	7,7 m <sup>3</sup> (10,0 yd <sup>3</sup> )	4352 mm (171,3 in.)	1350 mm (53,1 in.)	461 mm (18,1 in.)	1051 mm (41,4 in.)	1132 mm (44,6 in.)	6104 mm (20 ft 0,3 in.)	1828 mm (6 ft 0 in.)
Batubara	16,2 m <sup>3</sup> (21,2 yd <sup>3</sup> )	4798 mm (189 in.)	1745 mm (68,7 in.)	472 mm (18,6 in.)	1072 mm (42,2 in.)	1242 mm (48,9 in.)	6408 mm (21 ft 0,3 in.)	1819 mm (15 ft 11,6 in.)
Keausan yang Lebih Lama	8,1 m <sup>3</sup> (10,6 yd <sup>3</sup> )	4357 mm (171,6 in.)	1350 mm (53,1 in.)	461 mm (18,1 in.)	1051 mm (41,4 in.)	1132 mm (44,6 in.)	6104 mm (20 ft 0,3 in.)	1638 mm (5 ft 5 in.)

## Perlengkapan Standar

Perlengkapan standar mungkin berbeda-beda. Hubungi dealer Cat Anda untuk rinciannya.

### POWER TRAIN

- Aftercooler udara ke udara
- Alat bantu start (eter) otomatis
- Auto shift
- Cooler bahan bakar ke udara
- Engine, Cat C15 dengan Teknologi ACERT
  - setara EPA Tier 4 Final AS/Stage IV UE
  - setara EPA Tier 3 AS/Stage IIIA UE
- Kipas permintaan yang digerakkan secara hidraulik
- Kontrol Tekanan Kopling Elektronik (ECPC, Electronic Clutch Pressure Control)
- Konverter torsi dengan Kopling Pengunci (LUC, Lock Up Clutch)
- Modul emisi bersih Cat (setara Tier 4 Final/Stage IV)
- Muffler (di bawah kap) (setara Tier 3/Stage IIIA)
- Pematian engine di permukaan tanah
- Pemindahan Kecepatan Kopling Tunggal (SCSS, Single Clutch Speed Shifting)
- Pengunci throttle
- Pompa priming bahan bakar (elektrik)
- Radiator, Aluminium Modular (AMR)
- Rem parkir elektro-hidraulik
- Rem, rem servis multi-cakram basah tertutup, hidraulik penuh
- Sistem pendinginan terpisah
- Sistem pengereman terpadu
- Transmisi, planetary, dengan kontrol kisaran kecepatan 4F/4R

### KELISTRIKAN

- Alarm, mundur
- Alternator, 150 amp
- Baterai, bebas perawatan (4 – 1000 CCA)
- Lampu, dengan sakelar peringatan (strobo LED)
- Lampu, direksional (belakang)
- Pencahayaan, tangga akses
- Sakelar pemutus master yang dapat dikunci dari permukaan tanah
- Sistem kelistrikan, 24 V
- Sistem lampu, halogen (depan dan belakang)
- Starter, elektrik (tugas berat)
- Stopkontak start untuk start darurat

### LINGKUNGAN OPERATOR

- AC
- Gantungan mantel dan helm pelindung
- Gigi transmisi (indikator)
- Heater dan defroster
- Instrumentasi, indikator peringatan
  - Peringatan kerusakan engine dan lampu tindakan
  - Sistem kelistrikan, tegangan rendah
  - Sistem peringatan tindakan, tiga kategori
  - Status rem parkir
  - Tekanan oli rem
- Instrumentasi, pengukur
- Kabin, bertekanan, berperedam suara
- Kaca berwarna
- Kaca laminasi
- Kaca spion, pandangan belakang (dipasang di luar)
  - Ketinggian bahan bakar
  - Ketinggian cairan DEF (Tier 4 Final/Stage IV)
- Klakson, elektrik
- Kontrol kemiringan dan pengangkatan elektro-hidraulik
- Kontrol pemindahan gigi dengan ujung jari
- Kotak makanan dan tempat minuman
- Kursi, Cat Comfort (kain) bersuspensi udara
- Lampu, penerangan (kabin)
- Penguncian hidraulik implement
- Pintu kabin, jendela geser (kiri)
- Port daya 12 V untuk telepon seluler atau koneksi laptop
- Sabuk pengaman dengan pengingat, memendek sendiri, lebar 76 mm (3 in.)
- Sandaran lengan yang dapat dilipat ke atas
- Siap dipasang Sistem Deteksi Objek Terpadu Kabin (CIODS, Cab Integrated Object Detection System)
- Siap dipasang radio untuk hiburan
  - Antena
  - Speaker
  - Konverter (12 V, 10-15 amp)
- Sistem Manajemen Informasi Penting (VIMS, Vital Information Management System)
  - Tampilan informasi grafis
  - Port data eksternal
  - Profil operator yang bisa disesuaikan
- Sistem kontrol STIC dengan pengunci
  - Speedometer/takometer
- Spion, internal (pandangan luas)
- Spion, siap dipasang pemanas
- Struktur pelindung bahaya terguling empat tiang internal (ROPS/FOPS)

- Sun visor, depan
  - Temperatur cairan pendingin engine
  - Temperatur konverter torsi
  - Temperatur oli hidraulik
- Wiper lengan basah/washer (depan dan belakang)
  - Wiper intermiten (depan dan belakang)

### PELINDUNG

- Pelindung, driveshaft
- Pelindung, karter dan power train

### CAIRAN

- Antifreeze, dicampur sebelumnya dengan konsentrasi 50 % pemakaian lama (-34 °C/-29 °F)

### PERLENGKAPAN STANDAR LAINNYA

- Akses keluar platform darurat
- Cerobong gas buang dapat dilipat untuk pengiriman
- Engine, karter, interval 500 jam dengan oli CJ-4
- Fitur manajemen idle engine
  - Kickdown idle otomatis
  - Pematian engine tertunda
  - Pematian idle engine
- Hitch, drawbar dengan pin
- Katup pengambilan sampel oli
- Kemudi, sensor beban
- Kunci tutup pelindung dari kejahatan
- Kuras ekologi untuk oli engine, radiator, transmisi, tangki hidraulik
- Oil cooler hidraulik, engine, dan transmisi
- Pengemudian sekunder
- Pijakan kaki
- Pintu, akses servis (mengunci)
- Product Link
- Selang, Cat XT
- Siap dipasang pemadam api
- Sistem filtrasi hidraulik total
- Sistem penggantian oli, kecepatan tinggi
- Tangga, akses belakang kiri dan kanan
- Tangki bahan bakar, 782 l (207 Gal-AS.)
- Venturi stack

## Attachment Standar

Attachment standar mungkin berbeda-beda. Hubungi dealer Cat Anda untuk rinciannya.

### SISTEM BAHAN BAKAR

- Tangki Bahan Bakar
  - Pengisian standar atau cepat

### HIDRAULIK

- Hidraulik
  - Standar atau UE dan Kanada

### LINGKUNGAN OPERATOR

- Kaca (jendela)
  - Kaca pemasangan standar atau pemasangan dengan dudukan karet
- Precleaner – kabin
  - Standar atau berdaya listrik

### POWER TRAIN

- Gandar
  - Depan dan belakang standar atau depan standar/belakang tanpa putaran

### PENGATURAN KHUSUS

- Engine
  - Peredaman suara
- Precleaner Engine
  - Turbin atau dua tahap

### PRODUK TEKNOLOGI

- Product Link
  - Selular, satelit

### BAN, PELEK, DAN RODA

- Ban
  - Michelin, Bridgestone, pelek saja

### ATTACHMENT LAIN

- Fender
  - Standar atau jalan raya
- Rakitan Bulldozer
  - Keausan standar atau lebih lama
- Cairan – Oli Hidraulik
  - Standar atau arktik



## Perlengkapan Opsional

Perlengkapan opsional bisa berbeda-beda. Beberapa opsi dapat dimasukkan/dikecualikan dalam paket pembelian. Hubungi dealer Cat untuk mengetahui rinciannya.

### LINGKUNGAN OPERATOR

- Kamera, pandangan belakang
- Radio, AM/FM/AUX/USB/BLUETOOTH
- Radio, CB (siap)

### ALAT BANTU START

- Heater, cairan pendingin engine 120 V
- Heater, cairan pendingin engine 240 V

### BLADE

- Blade, Lurus
- Blade, Lurus dengan Pelat Dorong
- Blade, Semi-U
- Blade, U
- Blade, U Keausan Lebih Lama
- Blade, U Batu Bara

### CAIRAN

- Antifreeze, -50 °C (-58 °F)

### ATTACHMENT LAIN

- Counterweight, Depan
- Sistem Monitoring Tekanan Ban

### LAIN-LAIN

- Stiker (ANSI) (setara Tier 4 Final/Stage IV)
- Sertifikasi UE (setara Tier 4 Final/Stage IV)
- Pelat – tahun pembuatan (setara Tier 3/Stage IIIA)





Untuk informasi selengkapnya mengenai produk, layanan dealer, dan solusi industri Cat, kunjungi situs web kami di [www.cat.com](http://www.cat.com)

A8HQ7305 (07-2014)  
(Terjemahan 08-2014)

© 2014 Caterpillar

Semua hak dilindungi undang-undang

Materi dan spesifikasi dapat berubah tanpa pemberitahuan. Alat berat yang ditampilkan pada foto mungkin dilengkapi peralatan tambahan. Hubungi dealer Cat Anda untuk opsi yang tersedia.

CAT, CATERPILLAR, SAFETY.CAT.COM, logo-logo yang berkaitan, kemasan dagang "Caterpillar Yellow", dan "Power Edge", serta identitas dagang dan produk yang digunakan di sini, merupakan merek dagang dari Caterpillar dan tidak boleh digunakan tanpa izin.

VisionLink adalah merek dagang dari Trimble Navigation Limited, terdaftar di Amerika Serikat dan di negara lain.

