

MEZCLADOR GIRATORIO

CAT® RM500B



LA TECNOLOGÍA DEL MODELO RM500B

SIMPLIFICA EL FUNCIONAMIENTO, PERMITE AUMENTAR LA PRODUCCIÓN Y ES UNA GARANTÍA DE CALIDAD.

Las mejoras y la versatilidad proporcionan a esta máquina industrial infatigable y duradera un valor excepcional. Una alta producción y una excelente calidad de la producción van de la mano, con costes de mantenimiento y operación reducidos. El rotor y las opciones del sistema de rociado permiten su adaptación a una gran cantidad de aplicaciones.

- CALIDAD DE MEZCLA SUPERIOR.
- MANEJO SENCILLO.
- EL OPERADOR ESTÁ CÓMODO Y TIENE EL CONTROL.
- FACILIDAD DE MANTENIMIENTO.
- SISTEMA DE PROPULSIÓN MEJORADO.
- ALTAMENTE VERSÁTIL.



1. Motor Cat® C15 ACERT™
2. Ventilador de velocidad variable reversible
3. Cabina deslizante
4. Tracción permanente en todas las ruedas controlada electrónicamente
5. Estructura de protección en caso de vuelcos (ROPS)
6. Conexiones de engrase remotas
7. Asiento del operador giratorio con calefacción, pantalla LCD táctil integrada, consola de control y dirección con volante
8. Cámara remota delantera
9. Cámara remota trasera
10. Cámara remota de la cámara de mezcla (opcional)
11. Luces de carretera (opcionales)
12. Control automático de carga
13. Sistema de bomba de agua (opcional)
14. Sistema de bomba de emulsión (opcional)
15. Accionamiento del rotor directo
16. Tres opciones de rotor: universal, de combinación, suelo
17. Cámara de mezcla de volumen variable
18. Limitador de par (opcional)
19. Baliza giratoria naranja (opcional)
20. Product Link™ (opcional)
21. Paquete de retrovisores (opcional)
22. Almacenamiento para cantoneras, etc.
23. Contrapeso atornillable (opcional)
24. Baterías Cat libres de mantenimiento



La cabina bien equipada proporciona al operador un entorno de trabajo tranquilo y libre de obstáculos. Todo está al alcance y a la vista, lo que permite al operador centrarse en el trabajo y maximizar la productividad.



CONFORT Y CONTROL

EL OPERADOR ES LO PRIMERO.



1. Pantalla táctil LCD
2. Teclado de control con retroiluminación
3. Palanca de propulsión con los botones de control accionados con el pulgar
4. Asiento con calefacción ajustable y giratorio
5. Control de la dirección con volante
6. Monitor de la cámara remota
7. Toma de corriente de 12 voltios
8. Cinturón de seguridad
9. Parada de emergencia
10. Bocina
11. Activación/desactivación de la regeneración
12. Portavasos
13. Interruptor del sistema de la cámara remota
14. Mandos del climatizador
15. Altavoces para radio instalada por el cliente



El asiento gira 180 grados para una mayor comodidad y visibilidad



EXCELENTE VISIBILIDAD

El modelo RM500B dispone de una cabina deslizante y de un asiento giratorio para proporcionar al operador una vista sin impedimentos del recorrido de corte a ambos lados de la máquina. Las cámaras de visión trasera y delantera de serie complementan la visión, y una cámara remota opcional ofrece vistas de la puerta trasera de la cámara de mezcla para que el operador pueda controlar la calidad de la mezcla.

TREN DE POTENCIA DE SERVICIO PESADO

REALIZA EL TRABAJO DE MANERA EFICAZ Y FIABLE



ARRIBA: En Europa, Canadá y Estados Unidos, el RM500B viene con un Motor C15 ACERT equipado con un módulo de emisiones (CEM) que cumple la normativa de emisiones Tier 4 Final/fase IV.

ABAJO: En regiones sin normativas de emisiones, el RM500B está equipado con un Motor C15 ACERT que cumple la normativa de emisiones Tier 3/fase IIIA.



LOS MOTORES CAT PROPORCIONAN UNA POTENCIA GRADUAL CON MENOS EMISIONES

En Estados Unidos, Canadá y Europa, el modelo RM500B está equipado con un Motor Cat C15 ACERT, un motor diésel de 6 cilindros turboalimentado que proporciona 407 kW (546 hp) de potencia bruta. El motor está diseñado para cumplir con los estándares de emisiones Tier 4 Final de la EPA de EE.UU y fase IV de la UE. Todos los motores Cat Tier 4 Final/fase IV con tecnología ACERT están equipados con una serie de componentes electrónicos, de combustible, de aire y de postratamiento probados. La aplicación sistemática de tecnologías probadas permite satisfacer las altas expectativas de productividad, eficiencia del combustible, fiabilidad y vida útil de nuestros clientes.

En las regiones sin normativas de emisiones, el modelo RM500B está equipado con un Motor Cat C15 ACERT, un motor diésel de 6 cilindros turboalimentado que proporciona 403 kW (540 hp) de potencia bruta. Se incorpora un controlador electrónico a la tecnología ACERT para proporcionar de forma precisa inyecciones múltiples de combustible. Estas inyecciones múltiples se combinan con un sistema de admisión de aire perfeccionado para generar menos emisiones y optimizar la combustión del combustible, lo que permite alcanzar los niveles de emisiones equivalentes a los de las normativas de emisiones Tier 3 y fase IIIA.

Un resistente sistema de refrigeración proporciona admisión de aire frío para maximizar la eficiencia del combustible y minimizar las emisiones. El ventilador con velocidad variable proporciona aire ambiente a partir de un compartimento independiente en la parte delantera del motor a través del sistema de refrigeración. El aire de escape se expulsa en la parte delantera de la máquina, al mismo tiempo que mantiene fresco el compartimento del motor.

El ventilador de refrigeración es reversible y realiza automáticamente ciclos periódicos en marcha atrás para limpiar el intercambiador de calor al expulsar el polvo acumulado. Esto permite que el sistema refrigere de forma más eficiente, lo que garantiza un funcionamiento óptimo del motor. Con el sensor se evita el sobrecalentamiento accidental durante un ciclo de marcha atrás.

CUATRO MODOS DE DIRECCIÓN

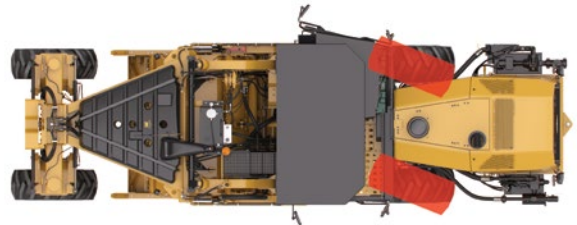
GRACIAS A LA TRACCIÓN EN TODAS LAS RUEDAS Y CUATRO MODOS DE DIRECCIÓN, SE PROPORCIONA UNA TRACCIÓN SEGURA, VELOCIDADES PRECISAS Y UNA ALTA MANIOBRABILIDAD

Con la tracción en todas las ruedas controlada electrónicamente de serie y cuatro modos de dirección se maximiza la tracción y la movilidad, incluso en condiciones adversas. El sistema de tracción en todas las ruedas vigila y equilibra continuamente las presiones para conseguir una máxima tracción.

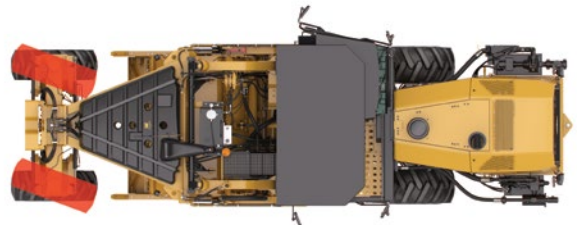
El modelo RM500B se acciona de forma hidrostática y cuenta con cuatro bombas y motores de tracción. Mediante las cuatro bombas se proporciona un caudal específico a cada motor de las ruedas, lo que garantiza una potencia suficiente para la tracción. A través de los sensores, se ajusta el flujo hidráulico al equilibrio de tracción, lo que reduce el patinaje de las ruedas que produce la pérdida de tracción. Además, se garantiza una propulsión de la máquina incluso en las condiciones más extremas.

La propulsión se controla con una palanca electrónica universal tipo joystick en la consola del operador. La palanca tipo joystick tiene seis botones accionados con el pulgar que permiten al operador ajustar convenientemente el embellecedor de la puerta de la cámara trasera, ajustar manualmente la profundidad del rotor y fijar un punto de ajuste de profundidad del rotor. Esto permite lograr una profundidad uniforme cuando se requiere constantemente una cierta profundidad o una elevación automática del rotor en el modo de desplazamiento.

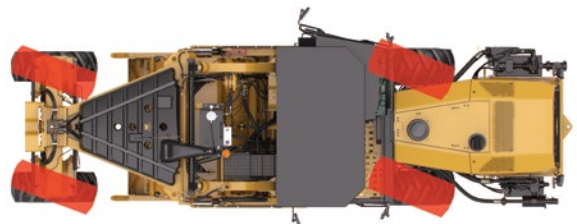
El sistema de propulsión proporciona cuatro modos de dirección: dirección delantera, dirección trasera, dirección en paralelo y dirección coordinada. La capacidad de cambiar las características de la dirección de la máquina ofrece una alta maniobrabilidad.



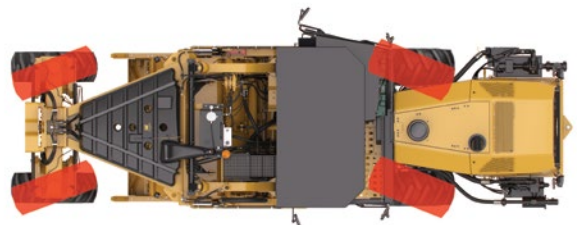
Modo de dirección delantera



Modo de dirección trasera



Modo de dirección en paralelo

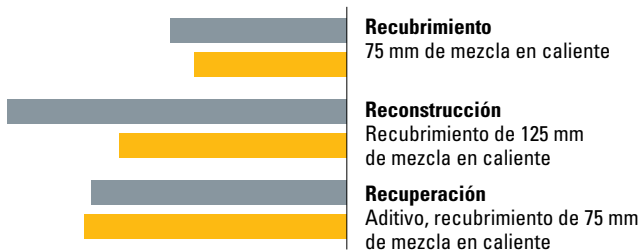
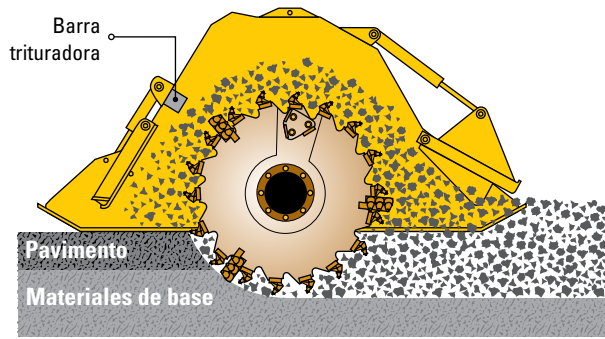


Modo de dirección coordinada



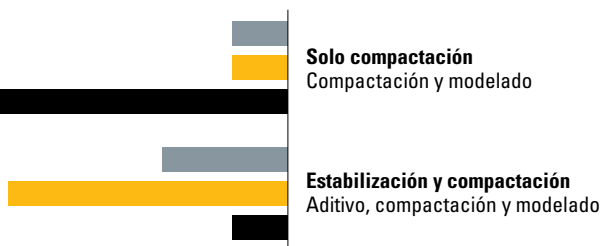
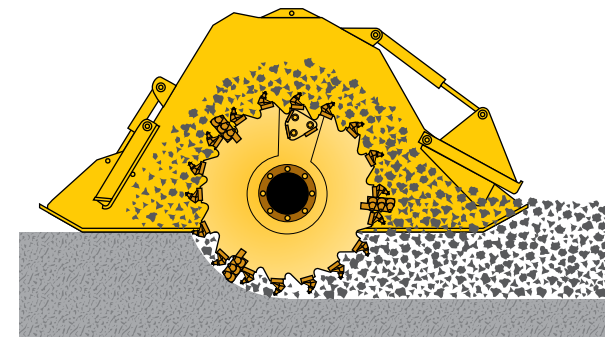
LA VERSATILIDAD PERMITE **VARIOS USOS**

Las tres opciones de rotor y las tres velocidades del rotor impulsadas por un sistema de accionamiento resistente proporcionan los medios para trabajar en una gran variedad de aplicaciones. En combinación con cuatro modos de dirección y la tracción permanente en todas las ruedas controlada electrónicamente, el modelo RM500B es una máquina multifuncional para cualquier entorno.



Coste relativo de la unidad
Por metro cuadrado (yarda)

Vida útil estimada
Años



Coste relativo de la unidad
Por metro cuadrado

Vida útil estimada
Años

Coste de mantenimiento relativo
Durante vida útil de la vía

RECUPERACIÓN PROFUNDA TOTAL:

La recuperación profunda total in situ ofrece un medio rentable para reciclar el material, lo que permite ahorrarse el coste y el tiempo de su retirada y sustitución. Los pavimentos existentes se pulverizan sobre el terreno junto con una parte de los materiales de la base y conforman una nueva base homogénea. La recuperación ofrece la oportunidad de introducir agua o emulsiones, así como otros áridos vírgenes, destinados a mejorar la calidad del material. El resultado es una nueva base más fuerte y más uniforme. En comparación con el coste de otros medios de rehabilitación (recubrimiento o reconstrucción), la recuperación es la opción más económica para ampliar la vida útil de una vía rehabilitada.

ESTABILIZACIÓN DE SUELOS:

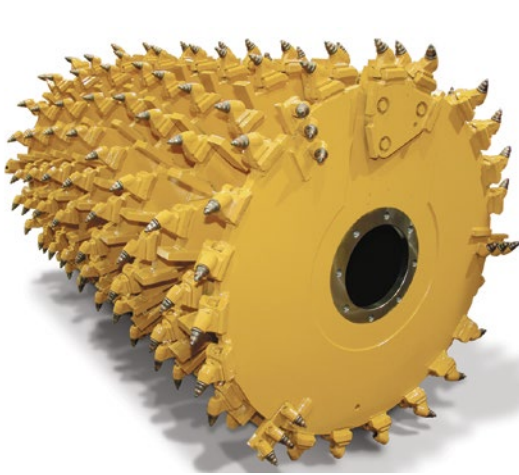
La estabilización es el proceso utilizado para mejorar las propiedades de resistencia a la carga del suelo por medios mecánicos o químicos. Para aumentar la fuerza de compresión o reducir la plasticidad de la capa de asiento, se incorporan aditivos como cenizas volantes, cemento Portland y cal a los suelos originales de tipo cohesivo y semicohesivo. Si se emplean los aditivos adecuados, la estabilización puede aumentar en gran medida la integridad de la capa de asiento y se puede obtener un material más resistente a las cargas y a la humedad.

OTRAS APLICACIONES:

- Minería de superficie
- Agricultura
- Biorremediación
- Pistas de acarreo
- Dimensionamiento de áridos

OPCIONES DE ROTOR

DISEÑADOS PARA UNA PRODUCCIÓN EFICIENTE



ROTOR UNIVERSAL

Nota: La oferta del rotor universal depende de la región. Consulte a su distribuidor si desea más información.

El rotor universal de 16" (41 cm) para asfalto está diseñado para generar una fuerza de arranque máxima en trabajos exigentes de corte de asfalto y en suelos de cemento. El diseño de las palas de golpeo permite el movimiento y la suspensión del material en la cámara de mezcla para una excelente gradación en aplicaciones de recuperación profunda total. También puede ser muy útil en aplicaciones de estabilización de suelos; sin embargo, el diseño de 200 puntas puede producir mayores niveles de gradación de los deseados. El mayor número de puntas y las palas de golpeo de este rotor también incrementan el consumo de la máquina en aplicaciones de suelos.

El rotor universal de 18" (46 cm) se ha diseñado para ofrecer una máxima profundidad de mezcla. Tiene una fuerza de arranque inferior en comparación con el rotor universal de 16". Este rotor solo está disponible en Europa y cumple los requisitos europeos de profundidad de mezcla de 45 cm a la vez que proporciona el más alto nivel de pulverización y gradación de materiales. Tiene además una aplicación secundaria de recuperación de asfalto ligero, donde la capa de asfalto es fina y está deteriorada.

Los rotores universales están equipados con barras trituradoras que optimizan el tamaño del material.



La colocación de las puntas triples en los extremos del rotor limpia los materiales sueltos y reduce el desgaste del rotor causado por las maniobras de corte.

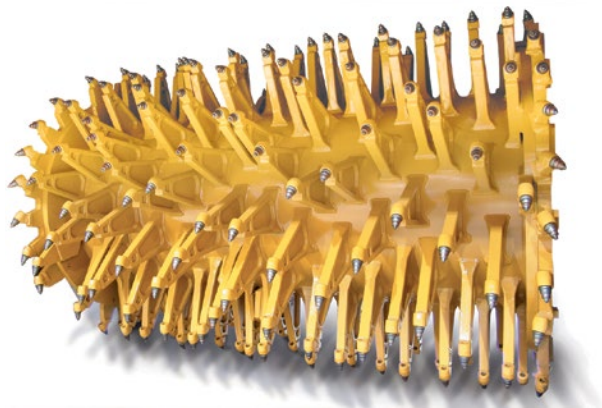


ROTOR DE COMBINACIÓN

El rotor de combinación, diseñado principalmente para aplicaciones de estabilización en suelos cohesivos, es excelente para aplicaciones de mezcla de suelos en corte profundo, cuando trabajar a más velocidad es más importante que la pulverización y gradación. Rinde bien en suelos cohesivos y tiene una aplicación secundaria en minería de superficie, para sustancias no tratadas como el carbón, la pizarra o la caliza. También puede trabajar en aplicaciones de recuperación ligeras, cuando la capa de asfalto es fina y está deteriorada.

Este rotor utiliza un menor número de puntas, lo que contribuye a reducir los costes relacionados con la sustitución de estas. El diseño aumenta la producción, especialmente en cortes profundos, porque se requiere menos potencia para impulsar un rotor con menos puntas en comparación con rotores con un número de puntas significativamente mayor.

El rotor de combinación produce material de mayores dimensiones en comparación con el rotor de suelo debido a su menor cantidad de puntas.



ROTOR DE SUELO

Diseñado principalmente para aplicaciones de estabilización de suelos semicohesivos o granulares, es la elección perfecta para la mezcla de aditivos con materiales granulares o semicohesivos cuando la gradación del suelo es un factor determinante.

El rotor está equipado con separadores de fundición que incluyen soportes de puntas fundidos en una única pieza. Se pueden retirar y reemplazar los soportes de puntas desgastados o dañados y sustituirse por soportes de puntas soldados. La vida útil de las puntas varía dependiendo del tipo de suelo.

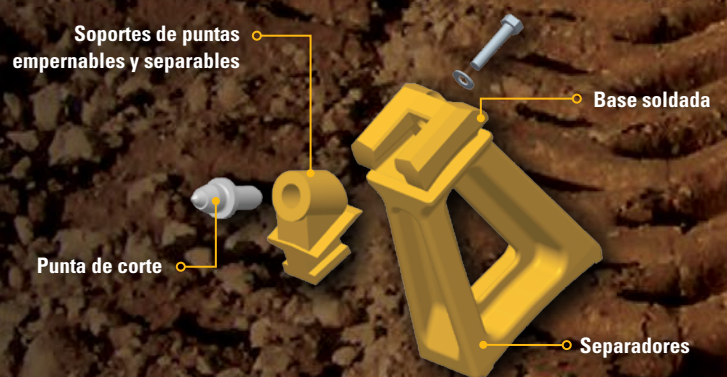
Soporte de punta de corte empernable y separable

Utilizado en el rotor universal



Soporte de punta de corte empernable y separable

Utilizado en el rotor de combinación



Soporte de punta de corte soldado

Utilizado en el rotor de suelo y el rotor de palas





AUMENTE AL MÁXIMO EL RENDIMIENTO

ELIJA EL MEJOR DEL ROTOR PARA CADA APLICACIÓN

Aunque los rotores Cat pueden producir excelentes resultados en muchas aplicaciones, cada uno de ellos está diseñado para ofrecer la máxima eficiencia y productividad en una aplicación específica. Este gráfico sirve de guía para seleccionar un rotor o para determinar el rendimiento de un rotor en una aplicación determinada.

Tipo de trabajo	Aplicación específica	Universal 16	Universal 18	Combinación	De suelo
Recuperación	Asfalto profundo				
	Capa fina de asfalto 25-75 mm	●	●	◐	◐
	Capa media de asfalto 75-175 mm	●	●	◐	○
	Capa gruesa de asfalto 175-250 mm	●	◐	○	○
	Suelo y cemento (totalmente curado)	●	●	◐	○
De suelo	Mezcla/Estabilización				
	Suelos granulares	●	●	◐	●
	Granular con rocas < 130 mm, residuos	●	●	◐	○
	Arcilla fina	◐	◐	●	●
	Arcilla pesada/Gumbo	○	○	●	◐
Minería de superficie	Carbón	◐	◐	●	○
	Pizarra	◐	◐	●	○
	bien volada	◐	○	●	○
Alquiler	Uso general	●	◐	●	○

- Rotor ideal para aplicación específica
- Rendimiento del rotor aceptable, pero no es ideal
- Rotor no recomendado para esta aplicación

	Universal 16	Universal 18	De combinación	De suelo
Anchura de corte	2438 mm	2438 mm	2438 mm	2438 mm
Diámetro del rotor (puntas incluidas)	1375 mm	1525 mm	1625 mm	1625 mm
Anchura máxima	406 mm	457 mm	508 mm	508 mm
Peso	4080 kg	4355 kg	3085 kg	3855 kg
Número de puntas de corte	200	200	114	238
Separación de impacto de la punta	15,9 mm	15 mm	32 mm	11,5 mm
Tipo soporte de puntas	Separable empernable	Separable empernable	Separable empernable	Soldado
Diámetro de diente de la punta	19 mm	19 mm	22 mm	19 mm
Dirección de corte	Hacia arriba	Hacia arriba	Hacia arriba	Hacia arriba

COMPATIBILIDAD CON PUNTAS DE CORTE

Optimice el rendimiento para conseguir la máxima productividad.

La elección de las puntas de corte más adecuadas para su aplicación puede optimizar la eficiencia de la máquina al proporcionar un aumento de la producción con una gradación y calidad de la mezcla del material ideales. Los siguientes gráficos pueden ayudarle a elegir las puntas de corte según su idoneidad para las diferentes tareas de recuperación, estabilización y minería.

Si desea obtener más información o asesorarse sobre herramientas de corte alternativas, consulte con su distribuidor Cat local o consulte la *guía de referencia de puntas de corte* (PEBJ0011).



117-3884



316-6084



415-3935



149-5763

N.º de pieza	Tipo de rotor		
	UNIVERSAL Diente de 19 mm	ESTABILIZACIÓN Diente de 19 mm	DE COMBINACIÓN Diente de 22 mm
117-3884			X
316-6084			X
149-5763	X	X	
415-3935	X	X	

N.º de pieza	Aplicación				Profundidad		
	De suelo	Minería de superficie Materiales más duros	Minería de superficie Materiales más blandos	Recuperación de aglomerado asfáltico	Plano 25-50 mm	Moderada 75-125 mm	Profundidad +150 mm
117-3884	X				X		
316-6084	X					X	X
149-5763		X				X	X
415-3935	X		X	X	X	X	X



- | | | |
|--|---|---|
| 1. Ventilador de refrigeración reversible | 6. Indicador del nivel de refrigerante del motor visual | 11. Indicador visual del nivel de aceite hidráulico |
| 2. Conexiones de engrase remotas | 7. Interruptor de alimentación principal | 12. Pantalla táctil LCD |
| 3. Indicador visual de combustible/agua | 8. Espárrago de arranque | 13. Compartimento de almacenamiento de puntas |
| 4. Varilla de medición de aceite del motor | 9. Panel de fusibles | |
| 5. Filtro de aire | 10. Baterías Cat libres de mantenimiento | |



IZQUIERDA:

Fácil acceso a los filtros hidráulicos y el orificio de llenado de DEF (Diesel Exhaust Fluid, líquido de escape diésel)

FACILIDAD DE MANTENIMIENTO

MAXIMIZAR EL TIEMPO DE ACTIVIDAD MAXIMIZA LA PRODUCCIÓN

El equipo Cat se ha ganado la reputación de ofrecer facilidad de servicio y costes de operación reducidos. El RM500B no es diferente: ciertas características, como el acceso a nivel del suelo a los elementos de mantenimiento, los orificios de toma de muestras de aceite S.O.SSM, los indicadores visuales y las conexiones de engrase remotas, ayudan a mantener los costes bajos y permiten ajustarse a la planificación de mantenimiento. Las nuevas tecnologías lo hacen aún más sencillo, ya que el diagnóstico de sistema avanzado y la pantalla táctil LCD pueden alertar al operador acerca de condiciones que podrían afectar a la producción.

MANTENIMIENTO SENCILLO

- Indicadores de combustible/agua, del nivel de aceite hidráulico o del nivel de refrigerante visuales.
- Acceso a nivel del suelo a la varilla de medición del aceite del motor y al filtro de aceite del motor.
- La pantalla táctil proporciona el indicador de restricción del aire y alerta al operador acerca de problemas de rendimiento.
- Las puertas grandes y los paneles extraíbles proporcionan un acceso sin complicaciones a los componentes importantes.
- Los ventiladores de refrigeración reversibles extraen el polvo del sistema de refrigeración para mantener un rendimiento óptimo del sistema.
- Las baterías Cat no necesitan mantenimiento.
- Los orificios de análisis de aceite y prueba de presión reducen el riesgo de derrame o contaminación.
- Orificios de drenaje agrupados para simplificar el drenaje y reducir los derrames.
- La opción Product Link puede ayudarle a realizar el seguimiento y el mantenimiento de su flota.
- El compartimento de almacenamiento para puntas mantiene el suministro a mano.



Válvulas de drenaje agrupadas



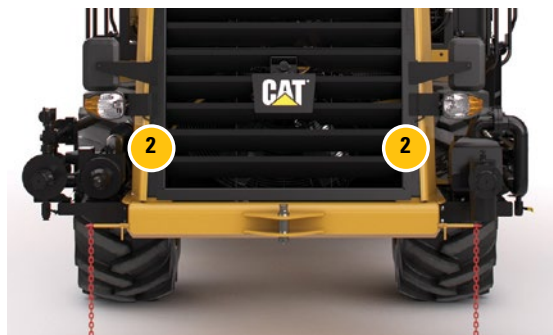
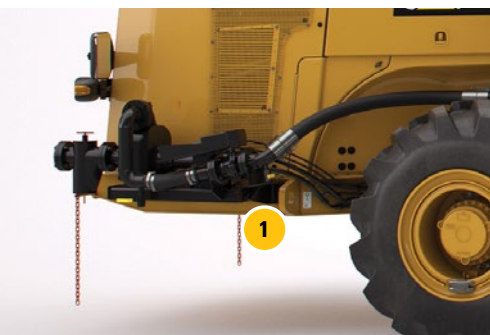
Conexiones de engrase remotas agrupadas



Indicadores visuales

CAPACIDAD MEJORADA

EQUIPOS OPCIONALES



1 SISTEMA DE ROCIADO DE AGUA

El sistema de rociado de agua automatiza la dosificación óptima de agua a la cámara de mezcla, lo que permite a la máquina mezclar la cantidad adecuada con los materiales. Proporciona un caudal infinitamente variable de 114 a 1136 litros por minuto con dos boquillas que proporcionan un caudal de alta y baja capacidad.

Para uso de agua únicamente, no para el uso con emulsiones.

1 SISTEMA DE ROCIADO DE AGUA DE MUY BAJO CAUDAL

El sistema de rociado de agua automatiza la dosificación óptima de agua a la cámara de mezcla, lo que permite a la máquina mezclar la cantidad adecuada con los materiales. Proporciona un caudal infinitamente variable de 60 a 600 litros por minuto con dos boquillas que proporcionan un caudal de alta y baja capacidad.

Para uso de agua únicamente, no para el uso con emulsiones.

2 SISTEMA DE ROCIADO DE AGUA O EMULSIÓN

Ambos sistemas de rociado están equipados y se pueden utilizar de manera simultánea o independiente.

3 SISTEMA DE ROCIADO DE EMULSIONES

El sistema de rociado de emulsiones automatiza la dosificación óptima de emulsiones a la cámara de mezcla, lo que permite a la máquina mezclar la cantidad adecuada con los materiales. Esta unidad de bomba proporciona un caudal infinitamente variable de 114 a 946 litros por minuto. Los tres grupos de boquillas de la barra de rociado ofrecen un patrón de pulverización uniforme.



4 LIMITADOR DE PAR

El limitador de par reduce al mínimo la cantidad de par que se pueden transferir al motor. Esto permite al mecanismo limitar los posibles daños cuando el rotor golpea un objeto fijo, como la tapa de una boca de inspección.

5 BALIZA DE ADVERTENCIA

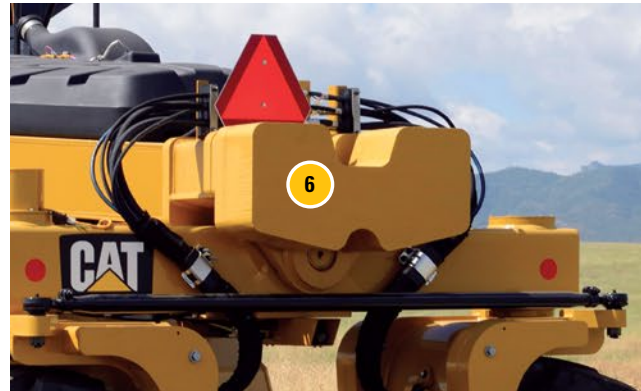
Baliza giratoria de color ámbar obligatoria en muchos lugares de trabajo. Montada en un mástil retráctil.

Requiere el paquete de luces de trabajo.



6 CONTRAPESO EMPERNABLE

El kit de contrapesos empernable de 1600 kg mejora las prestaciones de la máquina en las exigentes aplicaciones de recuperación. Está especialmente recomendado para cortes de asfalto de un mínimo de 25 cm de profundidad.



7 FOPS

Estructura de protección contra caída de objetos (FOPS, Falling Object Protective Structure) que proporciona protección de nivel 1. Está empernada a la estructura de protección antivuelco (ROPS, Rollover Protective Structure) y también sirve como techo. Requiere ROPS.

8 ROPS

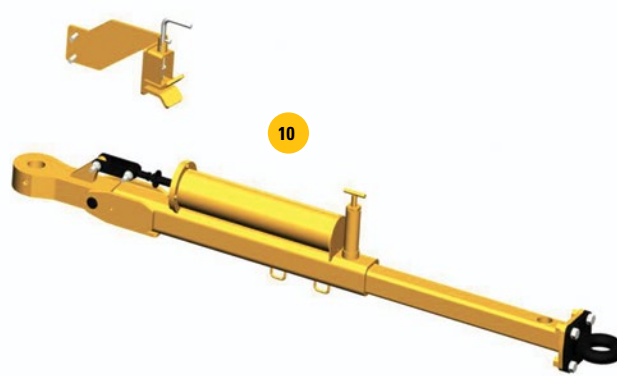
Estructura de protección antivuelco consistente en dos postes empernados directamente en los salientes que están soldados detrás de la plataforma del operador.





9 PAQUETE DE RETROVISORES

Obligatorios en muchos países. El paquete de retrovisores mejora la visibilidad de las ruedas delanteras y la parte frontal de la máquina, así como de los laterales. Incluye 8 retrovisores ajustables.



10 BARRA DE EMPUJE

Se despliega de forma telescópica para proporcionar una conexión firme al dúmper que transporta el agua o la emulsión. En la posición de almacenamiento, se pliega hasta el paragolpes delantero.



11 CÁMARA REMOTA DE PUERTA DE ROTOR

Proporciona al operador una vista remota de la cámara trasera y permite un fácil control del funcionamiento de la máquina y del tamaño del material.

12 PRODUCT LINK™

Product Link recopila información de la máquina y la transmite por satélite o teléfono móvil a Equipment Manager, servicio al que puede acceder de forma remota mediante una aplicación segura basada en web, alojada en el sitio web del concesionario.

Es necesaria una suscripción. Consulte a su distribuidor Cat para obtener más detalles.

13 LUCES DE CARRETERA

El paquete de luces permite realizar transportes por carretera. Incluye 2 faros frontales, intermitentes/luces de emergencia en color ámbar (2 frontales y 2 traseros) y señalización de vehículo lento.

14 SERVICIO DE PUESTA EN MARCHA

Los instructores certificados de Caterpillar se encargan de las funciones de configuración, mantenimiento básico, funcionamiento y aplicación correctos de la máquina. La formación dura aproximadamente 3 días y se realiza en las instalaciones o lugar de trabajo del cliente.



BLINDAJE CONTRA LA ABRASIÓN Y LA FRICCIÓN

PIEZAS DE DESGASTE

BARRA TRITURADORA

Conjunto fabricado en acero que se instala en el interior de la cámara del rotor. Para uso con los rotores universales de 16" y 18". Proporciona mayor control de la gradación del material al mantenerlo en la cámara durante más tiempo y actúa como elemento triturador de los fragmentos de material de mayor tamaño.

Número de pieza: 193-1039 (cantidad de pedido: 3)



DISCO DE DESGASTE

Se instala en el interior de la cámara del rotor a cada lado del tambor y protege y sirve de guía del ajuste de profundidad de la cadena de transmisión del rotor, a la vez que mantiene el material en el interior de la cámara.

Número de pieza: 231-4209 (cantidad de pedido: 2)

PROTECTORES DE LA CÁMARA (PATINES DE DESGASTE)

Conjunto de patines de acero que se instalan en la parte inferior de la cámara del rotor. Ofrece protección a la carcasa de la cámara principal.

Números de pieza:

Placa central 140-1188 (cantidad de pedido: 2)

Placa frontal y trasera 140-1187 (cantidad de pedido: 4)

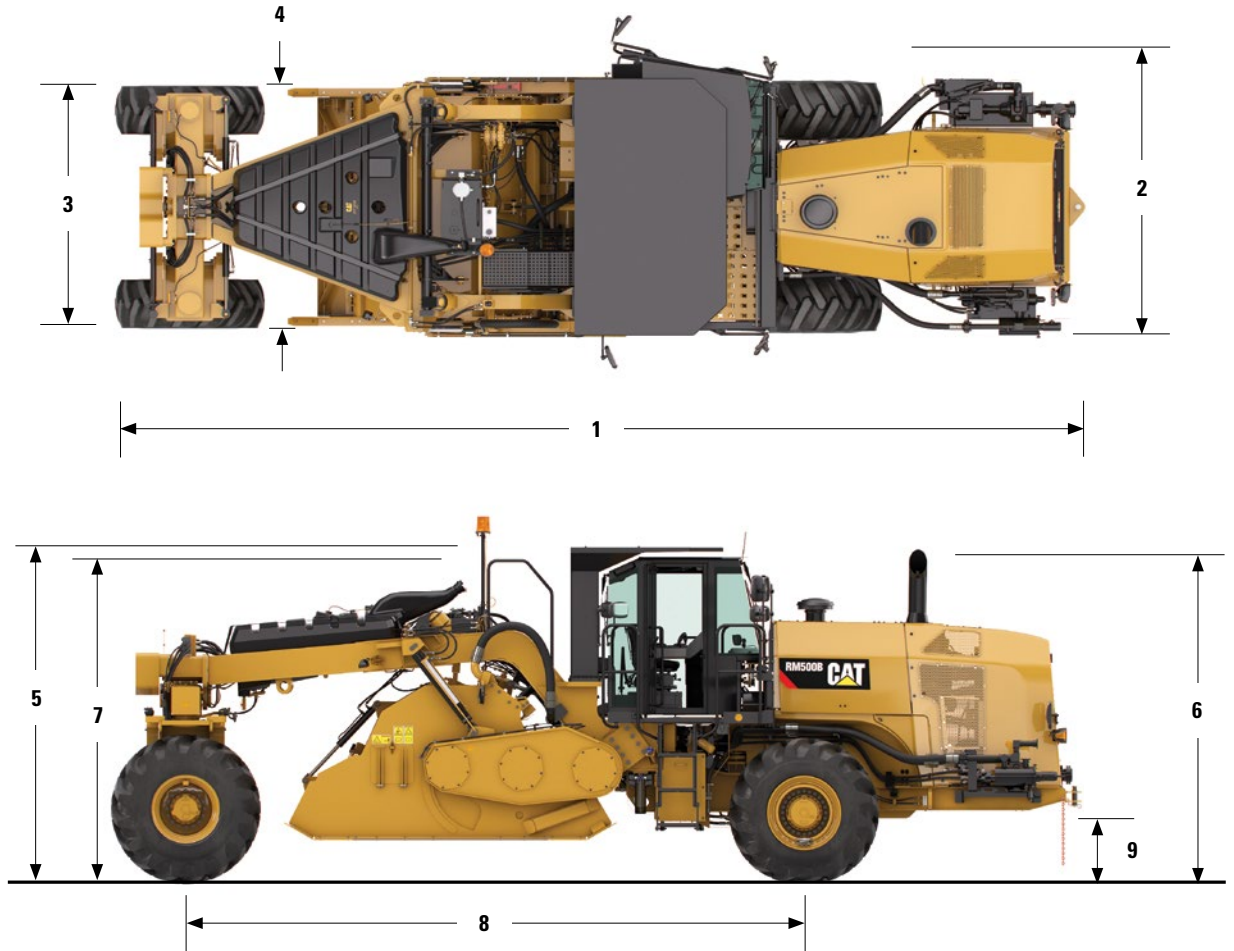


SEPARADOR DE LA PUERTA TRASERA

Se instala en la puerta trasera de la cámara. Protege la puerta trasera de la fricción causada por el arrastre de los materiales. Su diseño reversible lo hace más versátil.

Número de pieza: 077-7730 (cantidad de pedido: 1)

ESPECIFICACIONES DEL MEZCLADOR GIRATORIO RM500B



ESPECIFICACIONES DEL MEZCLADOR GIRATORIO RM500B

RM500B

SOLO EN EUROPA, CANADÁ Y EE. UU.

Pesos

Peso de funcionamiento con cabina ROPS	
Con rotor universal de 16"	28 400 kg
Con rotor universal de 18" (solo UE)	28 770 kg
Con rotor de combinación	27 439 kg
Con rotor de suelo	28 261 kg

Motor: tren de potencia

Modelo de motor	Cat C15 ACERT	
Emisiones mundiales	Tier 4 Final/fase IV	
Potencia bruta – SAE J1995	407 kW	546 hp
Potencia neta – ISO 14396	402 kW	539 hp
Cilindrada	15,1 L	
Carrera	171 mm	
Calibre	137 mm	
Velocidad máxima de desplazamiento (de avance o de marcha atrás)	10 km/h	

Dimensiones

1 Longitud total	10,32 m
2 Anchura total	2,98 m
3 Anchura en ruedas traseras	2,82 m
4 Anchura del capó del rotor	2,53 m
5 Altura hasta ROPS	3,59 m

Capacidades de llenado de servicio

Depósito de combustible, capacidad total	1056 L
Depósito de DEF (UE, Canadá y EE. UU. únicamente)	46 L
Sistema de refrigeración	70 L
Aceite del motor con filtro	52 L
Engranaje desmultiplicador planetario de propulsión (cada uno)	
Parte delantera	5 L
Parte trasera	4 L
Depósito hidráulico (llenado de servicio)	224 L
Eje motriz del rotor	17 L
Depósito de cojinete del rotor	12 L
Cárter de la cadena (cada uno)	25,6 L
Engranaje desmultiplicador planetario de accionamiento del rotor (cada uno)	3,8 L
Transmisión del rotor	12,4 L

RM500B

TODOS LOS DEMÁS MERCADOS

Pesos

Peso de funcionamiento con cabina ROPS	
Con rotor universal de 16"	27 970 kg
Con rotor de combinación	27 009 kg
Con rotor de suelo	27 831 kg

Motor: tren de potencia

Modelo de motor	Cat C15 ACERT	
Emisiones mundiales	Tier 3/fase IIIA	
Potencia bruta – SAE J1995	403 kW	540 hp
Potencia neta – ISO 14396	398 kW	534 hp
Cilindrada	15,1 L	
Carrera	171 mm	
Calibre	137 mm	
Velocidad máxima de desplazamiento (de avance o de marcha atrás)	10 km/h	

6 Altura hasta la cabina	3,50 m
7 Altura hasta el pasamanos	3,47 m
8 Distancia entre ejes	6,55 m
9 Altura libre sobre el suelo	506 mm
Radio de giro interior	4,33 m

Otros

Sistema eléctrico	24 voltios
Neumáticos	
Parte delantera	725-70/25 L-4
Parte trasera	23.1-26 LS-2

Especificaciones de la transmisión del rotor

Velocidades del rotor a 2000 rev/min del motor	
Primera	110 rev/min
Segunda	152 rev/min
Tercera	205 rev/min



LA PROMESA CAT

RENDIMIENTO. FIABILIDAD. VALOR.

Los Mezcladores Giratorios Cat RM500B ofrecen un excelente rendimiento en una amplia gama de aplicaciones. Alta productividad junto con la legendaria fiabilidad de Caterpillar que proporcionan a nuestros clientes un extraordinario valor.

CREADA PARA HACER EL MEJOR TRABAJO.