

986H

Blok Tutamağı



Motor

Motor Modeli	Cat® C15 ACERT™	
Brüt Güç – SAE J1995	335 kW	449 hp
Net Güç – ISO 9249	305 kW	409 hp

Çalışma Teknik Özellikleri

Çalışma Ağırlığı	48.429 kg	106.768 lb
------------------	-----------	------------

Entegre dayanıklılık ile çalışma maliyetinizi azaltın.



İçindekiler

Yapılar	4
Güç Aktarma Sistemi	6
Hidrolik Sistem	8
Operatör Kabini	10
Teknoloji Çözümleri	12
Güvenlik	13
Servis Kolaylığı	14
Müşteri Desteği	14
Sürdürülebilirlik	15
Blok Taşıma İçin Tasarlandı	16
Teknik Özellikleri	18
Standart Donanımlar	22
İsteğe Bağlı Donanımlar	23
Zorunlu Ataşmanlar	23



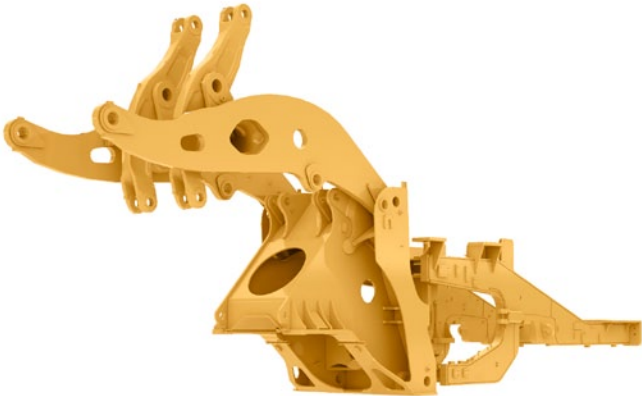
Entegre dayanıklılık için tasarlanan Cat Büyük Tekerlekli Yükleyiciler birden fazla ömür çevrimiyle maksimum erişilebilirlik sağlar. Optimize edilmiş performansları ve sadeleştirilmiş servis kolaylığıyla makinelerimiz daha düşük maliyet/ton oranıyla daha fazla malzemeyi verimli ve güvenli biçimde taşımanızı sağlar.

986H; bu dayanıklılık, performans, güvenlik, operatör konforu, servis kolaylığı ve sürdürülebilirlik mirasını temel almıştır.



Yapılar

En zorlu koşullar için en iyi üretim.



Kaldırma Kolları

Maksimum çalışma süresi ve üretkenliğin anahtarı sahada kanıtlanmış kaldırma kollarımızdır.

- Z-bar tasarımı kova kenarlarının ve çalışma alanının mükemmel biçimde görülebilmesini sağlar.
- Yüksek yük gerilmeleri masif çelik kaldırma kolları tarafından emilir.
- Tek parça dökümler kullanarak anahtar pim alanlarını güçlendirir.



Sağlam Yapılar

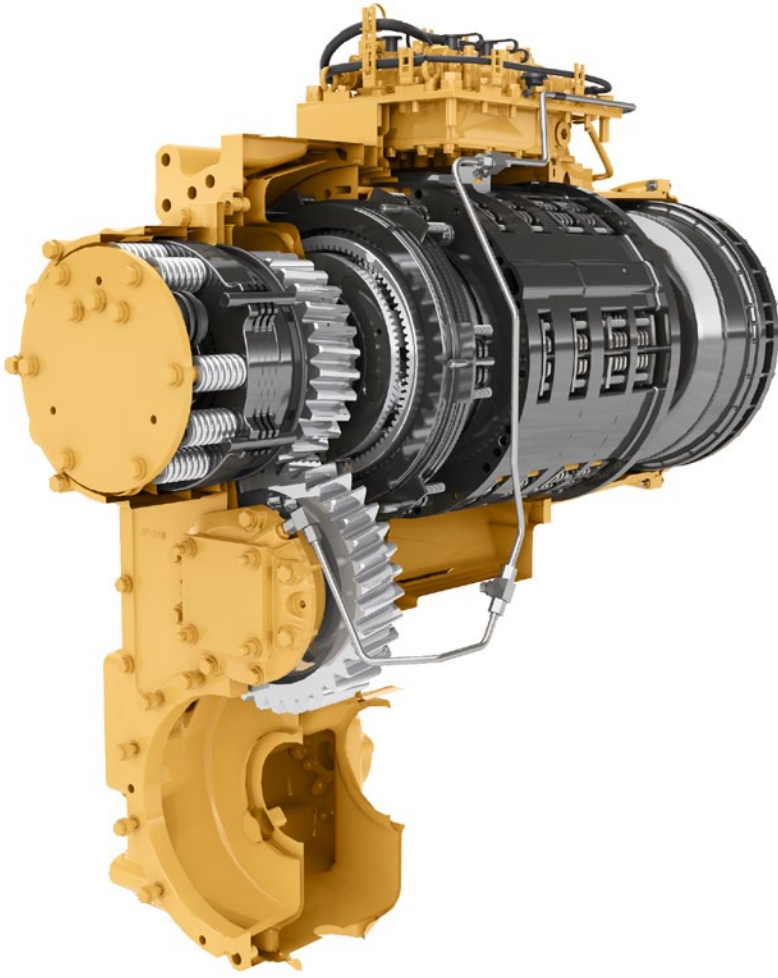
Birden fazla ömür çevrimine ulaşan ve en zorlu yükleme koşullarına dayanan sağlam yapılar karlılığınızı artırır.

- Tam kutu kesiti arka çerçeve burulma şeklindeki sarsıntılara ve bükülme kuvvetlerine dayanır.
- Ağır hizmet direksiyon silindir bağlantıları yükleri çerçeveye verimli biçimde iletir.
- Dökme aks pivot bağlantı alanları yapısal bütünlüğü artırmak için gerilim yüklerini daha iyi dağıtır.



Ön Bağlantı

Bağlantı pimi birleşme yerleri uzun ömür ve güvenilirlik sağlamak için isteğe bağlı otomatik yağlama sistemli gresli pim tasarımına sahiptir.



Cat Planet Güç Kaydırmalı Şanzıman

Başarıya giden yol madencilik uygulamaları için özel olarak tasarlanan, sınıfının en iyisi olan şanzımandan geçer.

- Entegre elektronik kumanda aracılığıyla düzenli, yumuşak vites değiştirme ve verim sağlar.
- Sıcak işlenmiş dişliler ve şaftlar komponent ömrünü uzatır ve güvenilirliği en üst düzeye çıkarır.
- Dört ileri ve üç geri vites uygulamanıza uyum sağlar.

Cat C15 ACERT Motor

986H'nin kalbinde yer alan dayanıklılık ve verimin kaynağı Cat C15 ACERT motordur. Bu 6 silindirli turboşarjlı motor optimum performansa sahiptir.

- Mekanik Olarak Devreye Giren Elektronik Ünite Enjeksiyonu (MEUI™) tüm motor çalışma aralığında enjeksiyon basıncını kontrol eder. Bu tasarım, C15'e enjeksiyon zamanlaması, süresi ve basıncı üzerinde eksiksiz kontrol sağlar.
- Güvenilirliği kanıtlanmış Cat parçalarıyla daha uzun motor ömrü.
- Gelişmiş Dizel Motor Yönetimi (ADEM™) A4 elektronik kontrol modülü performansı optimize etmek ve motorun hızlı tepki vermesini sağlamak için yakıt tüketimini yönetir.





Güç Aktarma Sistemi

Daha fazla güç ve kontrol ile malzemeleri daha verimli bir şekilde taşıyın.

Şanzıman Nötrleyici Pedal

- Servis frenleri uygulanırken şanzımanı nötrleyerek servis freni ömrünü uzatır.
- Kamyon yükleme sırasında makine sabitken ekipman sistemine tam güç verir.

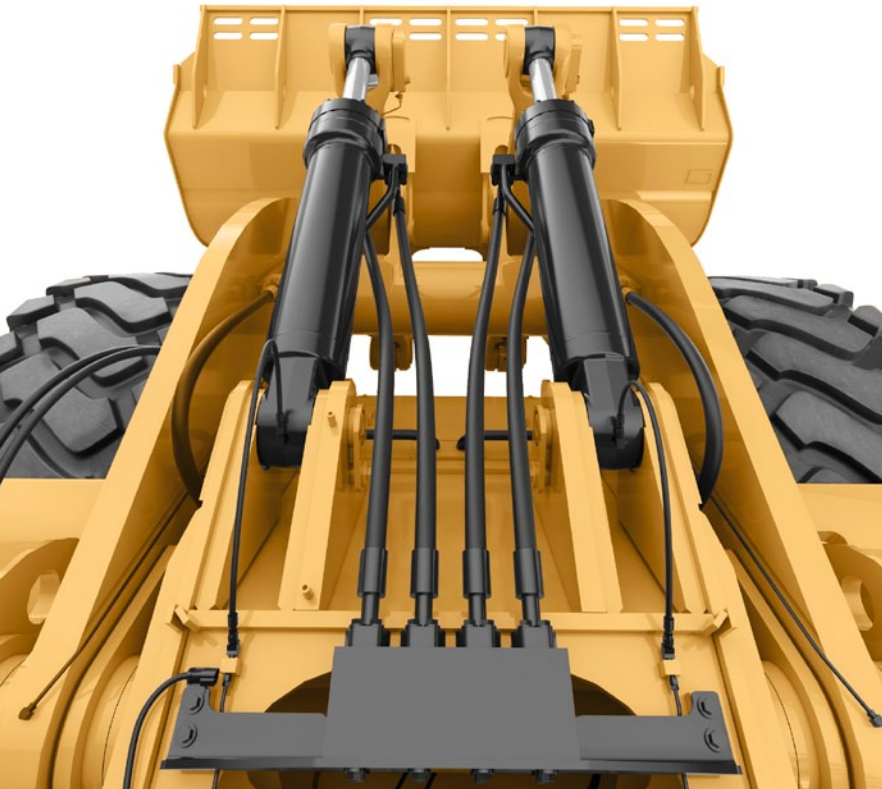
2 Nötrleme için Ayar Noktası – Servis freni basınç modülasyonu başlangıcı

3 Tam Pedal Hareketi – Maksimum fren basıncı



Hidrolik Sistem

Daha fazla malzeme taşımanızı ve daha fazla iş yapmanızı sağlayarak üretkenliği artırır.



Yüke Duyarlı Hidrolik Sistem

Yüke Duyarlı Hidrolik Sistem ile verimi artırın. Yüke duyarlı hidrolik sistem, hidrolik sıvı akışını ekipman ve direksiyon sisteminde yalnızca gerektiğinde yönlendirerek performansı en üst düzeye çıkarır.

- Daha az yakıt tüketimi.
- Daha düşük sistem ısıyla sürekli performans ve verimlik sağlar.



Basit, Sezgisel Operatör Arayüzü

Kullanımı kolay operatör arayüzümüz sayesinde operatörler vakit kaybetmeden üretken biçimde çalışmaya başlayabilir.

- Rahat, yazılım kilitli ekipman kontrolleri.
- Daha az çaba gerektiren, hızlı tepki veren direksiyon.
- Kullanımı kolay olan kabin içi programlanabilir kaldırma otomatığı, operatörün bağlantı konumlarını önceden ayarlamasını ve daha hızlı çevrim sürelerine ulaşmasını sağlar.

3. Valf Hidrolik Kontrolü

- Özel amaçlı ataşman kontrolü özelliğiyle çok yönlülük sağlar.

Filtreleme Sistemi

Gelişmiş filtreleme sistemimizle hidrolik sisteminizin performansını ve güvenilirliğini artırın.

- Ekipman sistem filtresi.
- Güç aktarma sistemi yağ filtresi.





Müşterilerimizden ilham alan kabin özellikleri sayesinde operatörleriniz daha verimli ve konforlu biçimde çalışabilir.

Giriş ve Çıkış

Yeni tasarlanan bu ergonomik özelliklerle kabine kolay ve güvenli giriş-çıkış sağlayın.

- Baskı damgalı basamak plakaları ayakların kaymamasını sağlar.
- Ferah kabin rahat giriş ve çıkış için geniş alan sağlar.
- Açılı erişim basamağı.

Cat Comfort Serisi III Koltuk

Cat Comfort Serisi III koltukla konfor seviyesini artırın ve operatör yorgunluğunu azaltın.

- Yüksek arkalık tasarımı ve ekstra kalın, kıvrımlı yastıklar.
- Havalı süspansiyon sistemi.
- Altı yöne doğru ayarlama için kolay ulaşılır koltuk kolları ve kumandaları.
- Koltuğa takılan ve koltukla birlikte hareket eden ekipman bölmesi.
- Soğuk hava uygulamaları için isteğe bağlı ısıtmalı koltuk.





Operatör Kabini

Sınıfta en iyi operatör konforu ve ergonomisi.

Çevre

Düzenli, rahat kabinimizin ortamı operatörünüzün üretkenliğini artırır.

- Basıncılı kabin ve filtreli havalandırma.



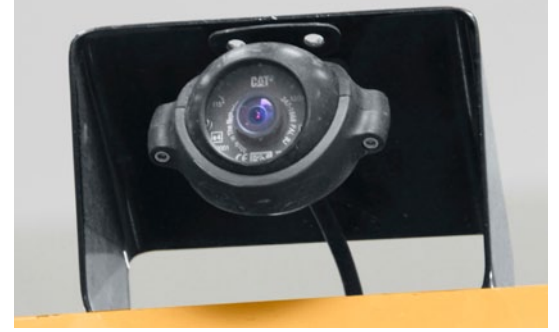
Teknoloji Çözümleri

Entegre Elektronik Sistemlerle üretkenliğinizi artırın.



İsteğe Bağlı Arka Görüş Kamerası

Cat Çalışma Alanı Görüş Sistemi (WAVS) arka görüş kamerası aracılığıyla iş sahasında görüşü artırır. Makinenin arkasına takılan kamera kabinin sağ ön köşesinde bulunan ve operatörlerin görüş alanında olan monitör ekranına giriş sağlar.



Cat İzleme Sistemi

Bu sistemde vites seçimi ve zemin hızı için dijital değer göstergelerinin yanı sıra şunlar için gösterge ekranları bulunur:

- Yağ deposu seviyesi.
- Motor ve direksiyon yağ basınçları.
- Motor soğutucu sıvı sıcaklığı.
- Tork konvertörü ve hidrolik yağ sıcaklığı.
- Motor emme havası sıcaklığı.



Güvenlik

Güvenliğiniz önceliğimizdir.

Hem operatör hem de iş sahanızda çalışanlar için güvenli bir çalışma ortamı sağlamak amacıyla ürünlerimizi sürekli olarak geliştiriyoruz.

Makine Erişimi

- Servis alanlarında kaymayan yüzeyli geçitler bulunmaktadır.
- Cam temizleme platformları operatör için güvenli ve rahat erişim sağlar.
- Zemin seviyesinde veya platformla erişilebilen servis alanlarında daima üç temas noktasını koruyun.
- Açılı erişim basamağı ve stratejik olarak yerleştirilmiş tutma kolları operatör için güvenli erişim ve çıkış sağlar.



Operatör Ortamı

- Düşük iç ses seviyeleri.
- Kabine monte LED ikaz ışığı.
- İsteğe bağlı ısıtılabilir koltuk.
- İsteğe bağlı HID ışıkları çalışma alanında mükemmel görüş sağlar.
- Tam Devre Koruma Yapısı (ROPS) kabin tasarımına entegredir.

Servis Kolaylığı

Servis sürenizi kısaltarak daha fazla çalışma süresi sağlar.



986H'nin arıza sürenizi azaltacak tasarım özelliklerine sahip olmasını sağlayarak başarıya ulaşmanıza yardımcı olabiliriz.

- Sıvılar ve filtrelerde daha uzun servis aralıkları.
- Zemin seviyesinde veya platform üzerinde erişim ve gruplandırılmış servis noktaları ile güvenli ve rahat servis olanağı sunar.
- Bağlantı pimi birleşme yerlerine gres enjeksiyonu için zemin seviyesinde merkezi gres noktaları.
- Güç aktarma sistemi parçaları için merkezi uzak basınç tapaları.
- Acil durumda motor kapatma anahtarı, akü bağlantı kesme anahtarı ve devre kesicili zemin seviyesinde elektrik servis merkezi.



Müşteri Desteği

Cat temsilcileriniz maden makinelerinin üretkenliğinin nasıl korunacağını çok iyi bilir.

Efsanevi Cat Temsilcisi Desteği

Değerli bir ortak olan Cat temsilciniz, ihtiyacınız olduğunda hep yanınızdadır.

- Önleyici bakım programları ve garantili bakım sözleşmeleri sunar.
- Sınıfının en iyisi parça bulunabilirliği sağlar.
- Operatör eğitimleriyle verimliliğinizi artırır.
- Orijinal Yeniden Üretilmiş Cat parçaları.



Sürdürülebilirlik

Çevrenin koruyucuları.



Çevreyi Koruma

986H'nin özellikleri çevresel sorumluluk gözetilerek tasarlanmış ve geliştirilmiştir.

- Rölantideyken Motor Kapatma özelliği gereksiz rölantiyi ortadan kaldırarak yakıt tasarrufu yapmanıza yardımcı olabilir.
- Bakım gerektirmeyen veya daha az bakım gerektiren akülerimizle çevreye yönelik atık miktarını azaltın.
- Caterpillar makine ömrünün en üst düzeye çıkarılmasına yardımcı olmak amacıyla Yeniden Üretim ve Onaylı Revizyon programları gibi bir dizi sürdürülebilir seçenek sunar. Bu programlarda ikinci el ya da yeniden üretilmiş parçalar yüzde 40 – 70 arasında maliyet tasarrufu sağlayarak hem işletme maliyetini azaltır hem de çevrenin korunmasına yardımcı olur.
- Caterpillar geriye dönük paketler sunarak eski makinelere yeni özellikler kazandırır ve kaynaklarınızı en üst düzeyde kullanmanızı sağlar. Bu geriye dönük kitler, Cat Onaylı Revizyon programında revizyon sürecinin bir parçasını oluşturur.

Karşı Ağırlık

986H Blok Tutamağı, blok taşıma uygulamaları için optimize edilmiş karşı ağırlık sayesinde denge ve dayanıklılık sağlar.

Hızlı Ataşman Değiştirici Aktivasyonu

Hızlı Ataşman Değiştiricili ilave hidrolik valf içeren Blok Tutamağı, operatörün yükleme ve taşıma uygulamaları sırasında çalışma aletlerini değiştirmesine ve çalışma aletini hemen kilitlemesine olanak tanır.

Daha Büyük Yatırma Silindirleri

986H Blok Tutamağı, yük kontrolünün iyileştirilmesine yardımcı olarak güvenli ve uzun ömürlü çalışma sağlayan bağlantı üzerinde daha büyük yatırma silindirleriyle donatılmış olarak gelir.

Sarsıntısız Yürüyüş Sistemi

Bağlantı hareketini sönmüleyen akümülatör kullanılarak çalışan sarsıntısız yürüyüş sistemi, bir amortisör işlevi görür ve operatöre engebeli arazilerde daha sarsıntısız sürüş olanağı sunarak daha yüksek hızlarda bile daha fazla konfor sağlar.

Blok Tutamağı Ön Bağlantısı

986H Blok Tutamağı bağlantısı özellikle blok taşıma uygulamaları için tasarlanmıştır. Bağlantı düzeni, yükü ön tekerleklerde tutarak makine dengesini en üst düzeye çıkarır. Pim konumları, hızlı ataşman değiştirici ve forklift çatal ile performansı üst düzeye çıkarmak için tasarlanmıştır.



Blok Taşıma İçin Tasarlandı

Blok taşıma uygulamaları için benzersiz özellikler.



Optimize Edilmiş Z-bar Bağlantısı

- Bağlantı düzeni, blok taşıma uygulamalarında kaldırma özelliğini en üst seviyeye çıkarmak için tasarlanmıştır.
- Yüksek yük gerilmeleri, masif çelik kaldırma kolları tarafından emilir.
- Tek parça dökümler kullanılarak anahtar pim alanları güçlendirilmiştir.
- Gerilimsiz kaldırma kolları, dayanıklılığı arttırırken arızasız çalışma süresini uzatır.



986H Blok Tutamağı Teknik Özellikleri

Motor

Motor Modeli	Cat C15 ACERT	
Emisyonlar	Tier 2	
Değerlendirme Hızı	1.800 dev/dak.	
Değerlendirme Hızında SAE J1995	335 kW	449 hp
Değerlendirme Hızında ISO 14396	329 kW	441 hp
AET 80/1269	305 kW	409 hp
Değerlendirme Hızında ISO 9249 (standart ortam fanını varsayar)	305 kW	409 hp
Değerlendirme Hızında SAE 1349 (standart ortam fanını varsayar)	305 kW	409 hp
Çap	137 mm	5,4 inç
Strok	171,5 mm	6,75 inç
Deplasman	15,2 L	927 inç ³
1.200 dev/dak.'da En Yüksek Tork	2.320 N•m	1.711 lb ft
Tork Artışı	%37	

Çalışma Teknik Özellikleri

Çalışma Ağırlığı	48.429 kg	106.768 lb
------------------	-----------	------------

Şanzıman

Şanzıman Tipi	Cat planet güç kaydırma	
İleri 1	7,3 km/saat	5 mil/saat
İleri 2	12,2 km/saat	8 mil/saat
Doğrudan Tahrik – İleri 2	12,7 km/saat	8 mil/saat
Doğrudan Tahrik – İleri 3	22 km/saat	14 mil/saat
Doğrudan Tahrik – İleri 4	39 km/saat	24 mil/saat
Geri 1	7,6 km/saat	5 mil/saat
Geri 2	13,6 km/saat	8 mil/saat
Doğrudan Tahrik – Geri 2	14,1 km/saat	9 mil/saat
Doğrudan Tahrik – Geri 3	25 km/saat	16 mil/saat

• Seyir hızları R35/65-33 tekerlekleri baz alır.

Hidrolik Sistem – Kaldırma/Yatırma

Kaldırma/Yatırma Sistemi – Devre	Yüke Duyarlılık	
Kaldırma/Yatırma Sistemi Pompaları	2 × 110 cc değişken deplasman	
2.165 dev/dak.'da Maksimum Akış	470 L/dak.	123 gal/dak.
Düşürme Valfi Ayarı – Kaldırma/Yatırma	27.900 kPa	4.050 psi
Kaldırma Silindiri – Çap	190 mm	7,5 inç
Kaldırma Silindiri – Strok	1.138 mm	45 inç
Yatırma Silindiri – Çap	190 mm	7,5 inç
Yatırma Silindiri – Strok	568 mm	22,4 inç

Hidrolik Çevrim Süresi

Geri uzatma	4,5 Saniye
Kaldırma	8,5 Saniye
Boşaltma	3 Saniye
İndirme	4,9 Saniye
İndirme ve Serbest Bırakma	4,3 Saniye
Toplam Hidrolik Çevrim Süresi	15,8 Saniye

Servis Dolum Kapasiteleri

Yakıt Deposu	481 L	127 gal
Soğutma Sistemleri	90 L	24 gal
Karter	34 L	9 gal
Şanzıman	75 L	20 gal
Aks Yağı	356 L	94 gal
Diferansiyeller ve Nihai Tahrikler – Ön	186 L	49 gal
Diferansiyeller ve Nihai Tahrikler – Arka	170 L	45 gal
Hidrolik Sistem, Fabrikada Doldurma	330 L	87 gal
Hidrolik Sistem (yalnızca depo)	125 L	33 gal

Akslar

Ön	Sabit
Arka	Muylu
Salınım Açısı	±12,5°

Frenler

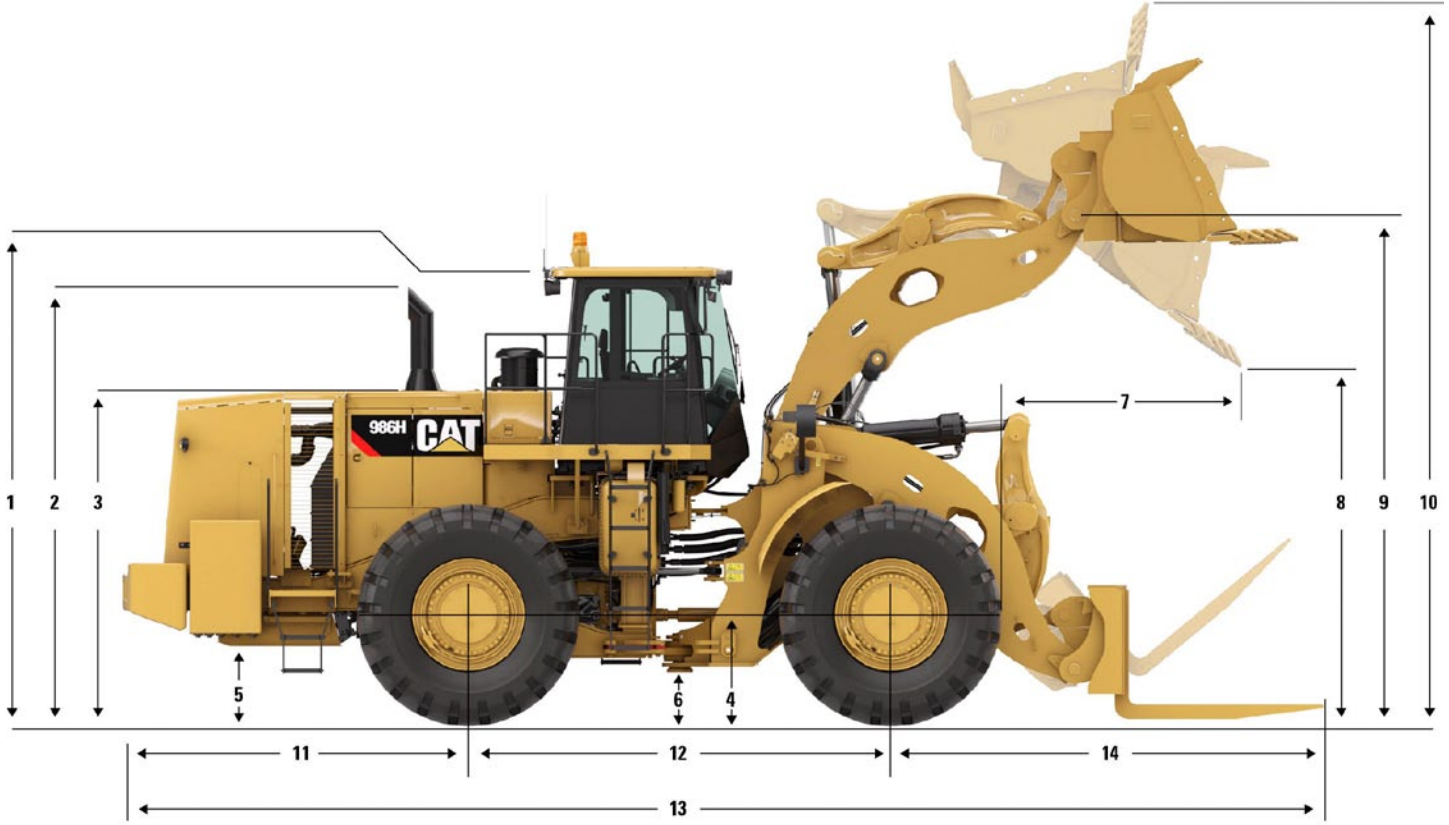
Frenler	SAE J1473 OCT90, ISO 3450:1992
---------	-----------------------------------

Hidrolik Sistem – Direksiyon

Direksiyon Sistemi – Devre	Yüke Duyarlılık	
Direksiyon Sistemi – Pompa	Piston, değişken deplasman	
2.284 dev/dak.'da Maksimum Akış	200 L/dak.	52 gal/dak.
Direksiyon Kesme Basıncı	27.600 kPa	4.000 psi
Toplam Direksiyon Açısı	70 derece	

Boyutlar

Tüm boyutlar yaklaşıktır.

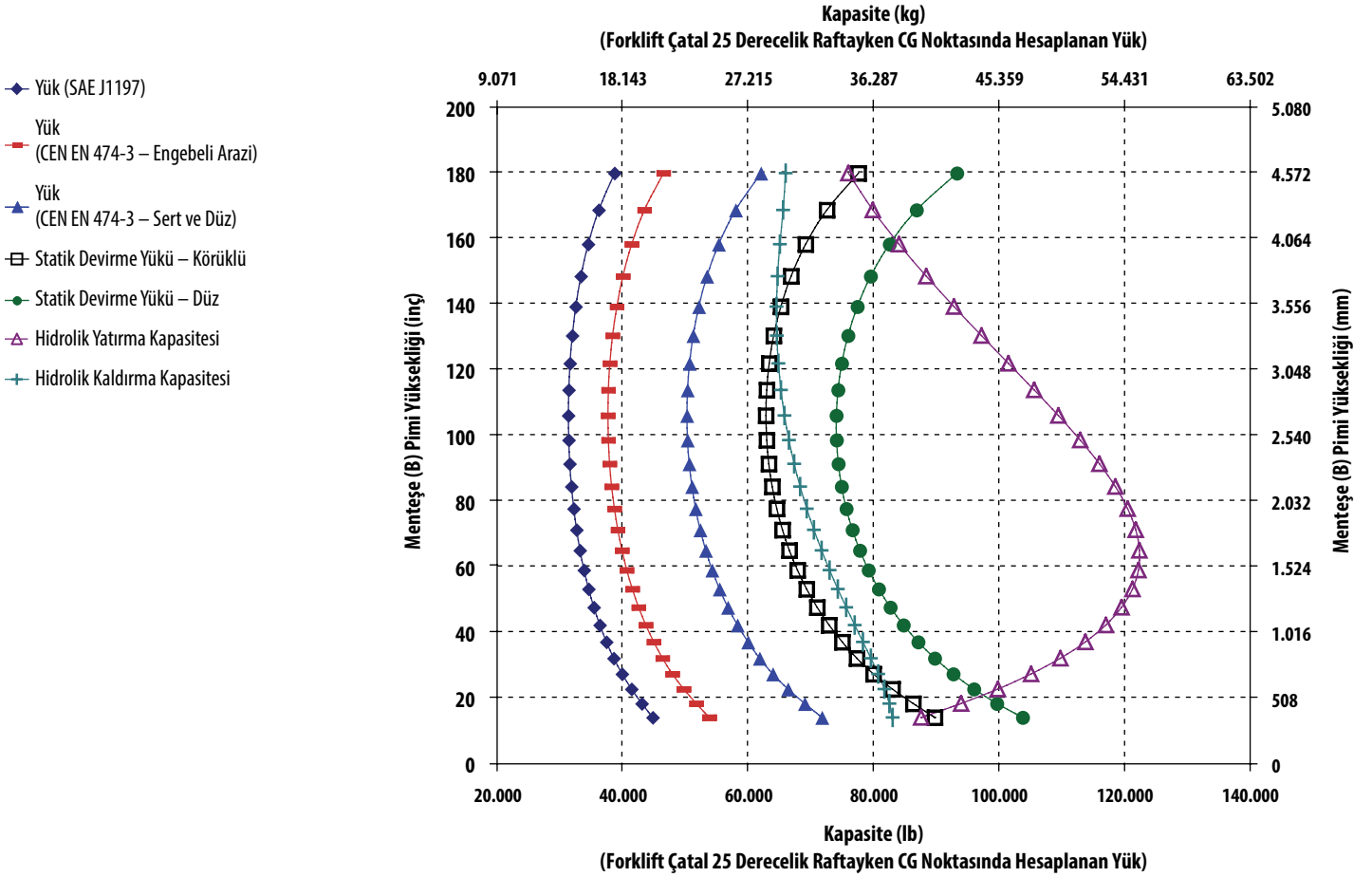


	Hızlı Ataşman Değiştirici ve 6,1 m ³ (8,0 yd ³) Kova		Hızlı Ataşman Değiştirici ve Forklift Çatal		
1	Zeminden ROPS'nin Üst Kısımına	4.110 mm	13,5 ft	4.110 mm	13,5 ft
2	Zeminden Egzoz Bacalarının Üst Kısımına	3.940 mm	12,9 ft	3.940 mm	12,9 ft
3	Zeminden Kaputun Üst Kısımına	2.991 mm	9,8 ft	2.991 mm	9,8 ft
4	Zeminden Arka Aksın Merkezine	978 mm	3,2 ft	978 mm	3,2 ft
5	Zeminden Yakıt Deposu Açıklığına	691 mm	2,3 ft	691 mm	2,3 ft
6	Zeminden Alt Mafsal Açıklığına	459 mm	1,5 ft	459 mm	1,5 ft
7	Maksimum Kaldırmada Uzanma	2.437 mm	8,0 ft	–	–
8	Maksimum Kaldırmada Açıklık	3.259 mm	10,7 ft	–	–
9	Maksimum Kaldırmada B Pimi Yüksekliği	4.566 mm	15,0 ft	4.566 mm	15,0 ft
10	Kova Kaldırıldığında Maksimum Genel Yükseklik	6.359 mm	20,9 ft	–	–
11	Arka Aks Merkez Hattından Tampona	3.132 mm	10,3 ft	3.132 mm	10,3 ft
12	Dingil Mesafesi	3.810 mm	12,5 ft	3.810 mm	12,5 ft
13	Maksimum Genel Uzunluk	10.671 mm	35,0 ft	10.776 mm	35,4 ft
14	Ön Aks Merkez Hattından Kova Ucuna	3.729 mm	12,2 ft	3.834 mm	12,6 ft

986H Blok Tutamağı Teknik Özellikleri

Yük Kapasitesi Eğrileri

L5 Lastikler, 25 Derecelik Raf Açısındaki Forklift Çatal, 1.795 mm (71 inç) Çatal Dişi, Blok Tutamağı Hızlı Atışman Değiştirici ve Blok Tutamağı Forklift Çatal.



NOT:

Statik devirme yükleri ve çalışma ağırlığı; L5 Bridgestone çapraz lastikler, klima, sarsıntısız yürüyüş sistemi, güç aktarma sistemi koruması, tam sınırlar, yakıt deposu, soğutucu sıvı, yağlar ve operatör gibi yükleyici konfigürasyonuna bağlıdır.

Teknik özellikler ve değerler, SAE* J1197, SAE J732 ve CEN** EN 474-3 standartlarına uygundur.

Paletli forklift çatalın değerlendirme çalışma yükü, aşağıdakilere göre belirlenir:

SAE J1197: Tam dönüş statik devirme yükünün veya hidrolik limitin %50'si.

CEN EN 474-3: Engebeli arazide tam dönüş statik devirme yükünün veya hidrolik limitin %60'ı.

CEN EN 474-3: Sert ve düz zeminde tam dönüş statik devirme yükünün veya hidrolik limitin %80'i.

*SAE – Otomotiv Mühendisleri Derneği

**CEN – Avrupa Standartlar Komitesi

Çalışma Teknik Özellikleri

Lastik: 35/65-33 SLR: 978 mm (3,2 ft)

Kova Tipi		Kova	Forklift Çatal
Zemin Kavrama Aletleri		Tırnaklar ve Segmanlar	
Kesici Kenar Tipi		Kürek	
Kova Parça No.		457-8930	418-0070
Vurma Kapasitesi	m ³ yd ³	4,4 5,8	
Yığılı Kapasite (değerlendirme)	m ³ yd ³	5,4 7,0	
Kova Genişliği	mm ft	3.812 12,5	
Tam Kaldırma ve Tam Boşaltma Açısında Boşaltma Açıklığı (segman)	mm ft	3.355 11,0	
Tam Kaldırma ve Tam Boşaltma Açısında Boşaltma Açıklığı (tırnakla)	mm ft	3.259 10,7	
Kaldırma ve Tam Boşaltma Açısında Uzanma (segman)	mm ft	2.261 7,4	
Kaldırma ve Tam Boşaltma Açısında Uzanma (tırnakla)	mm ft	2.438 8,0	
Kaldırma Kolları Yatayken ve Kova Seviyesinde Uzanma (tırnak)	mm ft	3.518 11,5 inç	
Kazı Derinliği (segman)	mm inç	103 4	
Genel Uzunluk (kova zemin seviyesinde)	mm ft	10.671 35,0	10.776 35,4
Kova Tam Kaldırıldığında Genel Yükseklik	mm ft	6.359 20,9	
Yükleyici Açıklığı Dönüş Yarıçapı (SAE taşıma)	mm ft	8.628 28,3	7.736 25,4
Tam Boşaltma Açısı	der	-27	
Statik Devirme Yüğü Düz (sert lastik)*	kg lb	35.363 77.962	34.398 75.835
Statik Devirme Yüğü Düz (lastik ezilmesiyle)	kg lb	34.406 75.852	33.595 74.064
Statik Devirme Yüğü – Tam Dönüş (körüklü 35°) (sert lastik)	kg lb	31.146 68.665	30.534 67.316
Statik Devirme Yüğü – Tam Dönüş (artiküle 35°) (lastik ezilmesi)	kg lb	29.005 63.945	28.793 63.478
Koparma Kuvveti	kN lbf	338 75.985	
Çalışma Ağırlığı	kg lb	50.671 111.710	48.429 106.768
SAE Taşımada Ağırlık Dağıtımı (yüksüz) – Ön	kg lb	20.941 46.167	17.320 38.184
SAE Taşımada Ağırlık Dağıtımı (yüksüz) – Arka	kg lb	29.730 65.543	31.109 68.584

6,6 bar (95 psi) basınçlı Bridgestone 42 PR çapraz lastik.

418-0070 forklift çatallarıyla devirme yükleri için 25 derecelik forklift çatal açısı.

Standart Donanımlar

Standart donanımlar değişiklik gösterebilir. Ayrıntılı bilgi için Cat temsilcinize danışın.

ELEKTRİKLI

- Akü bağlantı kesme anahtarı
- Aküler, kuru
- Alarm, geri vites
- Alternatör, 115 amper
- Aydınlatma sistemi (halojen, çalışma lambaları)
- Konvertör, 10/15 amper, 24 V – 12 V

OPERATÖR ORTAMI

- Çakmak, küllük
- Dikiz aynaları (dış)
- Emniyet kemeri, geri çekilebilir
- Gösterim, göstergeler
 - Güç aktarma sistemi yağ sıcaklığı
 - Hidrolik yağı sıcaklığı
 - Motor saat ölçer
 - Soğutucu sıvı sıcaklığı
- Havalı süspansiyonlu, altı yöne ayarlanabilir Cat Comfort (kumaş) koltuk
- Islak kol silecekler/yıkayıcılar (ön ve arka)
 - Fasıhalı ön ve arka silecekler
- Isıtıcı, buz çözücü
- Işık, kabin, tepe
- Kabin, ses geçirmez ve basınçlı
- Klima
- Kontroller, kaldırma ve yatırma işlevi
- Korna
- Renkli cam
- Şanzıman dişli göstergesi
- Yemek kabı, içecek tutucular

GÜÇ AKTARMA SİSTEMİ

- Motor, C15 ACERT dizel, turboşarjlı/hava ile soğutulan soğutma sistemli
- Ön temizleyici, motor hava emişi (kaputun üstünde)
- Planet güç kaydırmalı, 4F/3R elektronik kumandalı şanzıman
- Radyatör
- Tahrik hattı park freni
- Tork konvertörü ve LUC
- Yakıt besleme pompası (elektrikli)
- Yağ soğutmalı, çok diskli, servis/ikincil frenleri
- Zemin seviyesinde motor kapatma

DİĞER

- Direksiyon, yük algılamalı
- Hidrolik, direksiyon ve fren filtreleme/süzgeç sistemi
- Hortumlar, Cat XT
- Kapılar, servis erişimi (kilitleme)
- Önceden karıştırılmış %50 konsantrasyonlu, -34 °C'ye (-29 °F) kadar donmaya karşı korumalı uzun ömürlü soğutucu sıvı
- Pimli çeki demiri mafsalı
- Susturucular
- Yakıt deposu
- Yağ numunesi alma valfleri

İsteğe Bağlı Donanımlar

Çalışma ağırlıklarında yaklaşık değişiklikler içerir. İsteğe bağlı donanımlar farklılık gösterebilir. Ayrıntılar için Cat temsilcinize danışın.

ELEKTRİKLİ

- Aküler – ilave

OPERATÖR ORTAMI

- AM/FM/CD radyo
- Arka Görüş Kamerası (WAVS – Çalışma Alanı Görüş Sistemi)
- LED çakar ikaz ışığı
- Telsize uygun

Zorunlu Ataşmanlar

Her gruptan bir tane seçin. Zorunlu ve isteğe bağlı donanımlar farklılık gösterebilir. Ayrıntılar için Cat temsilcinize danışın.

BAĞLANTI

- Otomatik Yağlama
- Manuel gres pimleri

ELEKTRİKLİ

- Product Link™ olmadan
- Product Link (Uydu)
- Product Link (Hücreli)

DİREKSİYON

- Standart direksiyon
- İkincil direksiyon

GÜÇ AKTARMA SİSTEMİ

- Aks yağ soğutucusu
- Standart akslar

AYDINLATMA

- Standart aydınlatma (4 ışıldak)
- Lüks aydınlatma (9 ışıldak)
- HID aydınlatma (4 ışıldak, 4 HID)

OPERATÖR ORTAMI

- Standart koltuk
- Isıtılabilir koltuk

HİDROLİK SİSTEM

- Sarsıntısız Yürüyüş Sistemi
- Sarsıntısız Yürüyüş Sistemi Yok
- İki işlevli hidrolik sistem (standart kaldırma/yatırma)
- Üç işlevli hidrolik sistem (bir yardımcı işlev)

YAKIT SİSTEMİ

- Soğuk hava başlangıç paketi
- Geleneksel yakıt düzenlemesi

Cat ürünleri, temsilci hizmetleri ve endüstri çözümleri hakkında tüm bilgiler için www.cat.com adresindeki web sitemizi ziyaret edebilirsiniz

ATHQ7301 (06-2014)
(Tercüme: 08-2014)

© 2014 Caterpillar
Tüm hakları saklıdır

Malzemeler ve teknik özellikler önceden bildirilmeksizin değiştirilebilir. Fotoğraflarda görülen özelliklere sahip makineler ek donanım içerebilir. Mevcut seçenekler için Cat temsilcinizle iletişime geçin.

Burada kullanılan şirket ve ürün kimliğinin yanı sıra CAT, CATERPILLAR, SAFETY.CAT.COM, bunların logoları, "Caterpillar Yellow" ve "Power Edge" ticari takdim şekli Caterpillar'ın ticari markalarıdır ve izinsiz kullanılamazlar.

