



YÜKSEK KALİTELİ TİTREŞİMLİ TOPRAK KOMPAKTÖRLERİ

10-19 TON (11-21 ABD TONU)



İÇİNDEKİLER

Temel Avantajlar	4-5
Makinenin Özellikleri	6-7
Sıkıştırma Sistemi ve Performans	8-9
Cat® Sıkıştırma Kontrolü	10-11
Güç Aktarma Sistemi	12-13
Operatör Konforu	14-15
Kontrol Konsolu	16-17
Seçenekler	18-19
Servis Kolaylığı	20
Sürdürülebilirlik	21
Eğitim	22
Teknik Özellikler	23-25
Boyutlar	26-27



YÜKSEK KALİTELİ MODELLER



CS/CP54B
CS/CP56B*
CS64B†
CS66B†
CS/CP68B
CS/CP74B
CS76B†
CS78B



* Avrupa'da bulunmaz
† Yalnızca Avrupa'da bulunur.

HER ŐEYİN TEMELİ

GÜVEN. Hafriyat sektöründeki benzersiz deneyimiyle Caterpillar, dünyanın dört bir yanındaki yüklenicilerin yer aldıkları projelerde oluşturacakları temelin gereken desteęi sağlayacağından emin olmasını sağlayan titreşimli toprak kompaktörlerini piyasaya sürdü.

ÇOKYÖNLÜLÜK. Bir makinenin sorunsuz kullanılabilmesi için çalışması gerekir. Cat® Titreşimli Toprak Kompaktörleri, çok çeşitli uygulamalarda yüksek performans göstermelerini sağlayan donanımına sahiptir. Keçi ayaęı kovan setleri, düzleştirme bıçakları ve Cat Sıkıştırma Kontrolü gibi seçenekler, uygulama olanaklarını artırarak Cat Titreşimli Toprak Kompaktörünüzün her türlü uygulama ihtiyacında tercih edilen makine olmasını sağlar.

ÜRETKENLİK. Cat Titreşimli Toprak Kompaktörleri sadece hıza ayak uydurmakla kalmaz, aynı zamanda hızı belirleyerek, yapılan iş ne kadar zor olursa olsun taahhütlerinizi yerine getirmenizi sağlar.

KALİTE. Yapılan iş karşılığında yüksek kaliteli, eşit sıkıştırma performansından ödün verilmez. Cat Titreşimli Toprak Kompaktörleri, operatörünüzün en sıkı çalışma sürelerinde bile benzersiz kalitede iş yapmasına olanak sağlar.

DEĞER. Uzun servis aralıkları, sıvı ve filtre deęiştirme aralıklarını uzatarak ve çalışma süresini artırarak maliyetlerden tasarruf edilmesini sağlar.

GÜVENİLİRLİK. Bu makineler, uzun ömürlü bileşenleriyle birlikte kullanımı kanıtlanmış tasarımlara sahiptir.

Güven. Çok Yönlülük. Üretkenlik. Kalite. Deęer. Güvenilirlik.

HER ŐEYİN TEMELİ: MÜKEMMELLİK.



CAT® TİTREŞİMLİ TOPRAK KOMPAKTÖRLERİ GEREKLİ PERFORMANSI SAĞLAR

Cat Titreşimli Toprak Kompaktörleri, hedeflenen yoğunluğa daha hızlı ulaşmanızı sağlayan daha fazla ağırlığa, daha yüksek genliğe ve gelişmiş teknolojiye sahiptir. Uzun servis aralıkları, sarf malzemelerinin kullanımını azaltırken, makinelerin her gün, günün her saati çalışır durumda kalmasını sağlar. Öte yandan efsanevi Cat dayanıklılığı, yeni bir makine almanın zamanı geldiğinde, makinenizi yüksek bir değerle elden çıkarabileceğiniz anlamına gelir.

ÜSTÜN SIKIŞTIRMA PERFORMANSI

- Tambur üzerine daha fazla yük bindirme
- Daha yüksek genlik
- Güvenilirliği kanıtlanmış Cat bölme stili titreşim sistemi
- Toprağın daha eşit sıkıştırılmasını sağlayan otomatik titreşim işlevi
- Otomatik Hız Kontrolü, eşit sıkıştırma elde etmek için darbe aralığının tutarlı olmasını sağlar

TEKNOLOJİYLE GELEN KALİTE VE VERİM

- Cat Sıkıştırma Kontrolü sıkıştırma ölçüm teknolojisi, insan müdahalesine duyulan ihtiyacı ortadan kaldırarak işyerinde bulundurulması gereken personel ve kullanılması gereken donanım sayısını azaltma potansiyeli sunar. Cat Sıkıştırma Kontrolü, tüm kompaktör modellerinde ve her tür toprakta kullanılan çözümlere sahiptir
- Otomatik sistemler (Otomatik Titreşim, Eko Mod, Otomatik Hız Kontrolü) tutarlılık, kalite ve verim sağlar

MÜKEMMEL OPERATÖR KONFORU

- Operatör kabinleri, operatörlerin konforlu olmasını sağlayan ayarlara sahiptir
- Entegre ekran ve konsol ayarlara, operasyon bilgilerine ve tanılama değerlerine parmak ucuyla erişilmesini sağlar
- Geniş aynalar daha yüksek görüş alanı sağlar
- Yeniden tasarlanan ROPS/FOPS kabin, mükemmel iklim kontrolü özelliklerine sahiptir

NOT: Bazı özellikler her pazardaki her makinede bulunmayabilir. Bölgenizde kullanıma sunulup sunulmadığını Cat Temsilcinizden öğrenebilirsiniz

MÜKEMMEL SERVİS KOLAYLIĞI

- Görsel göstergeler, rutin servis kontrolleri sırasında gereken görsel bilgileri anında sağlar
- Kendi kendine tanılama sistemi çalışmayı izler ve olağan dışı durumlarda operatöre uyarı verir
- Uzun servis aralıkları, işletme maliyetlerini en aza indirmeye yardımcı olur
- Cat Temsilcileri, sektörde benzersizdir

ACERT™ TEKNOLOJİSİYLE DONATILMIŞ CAT MOTORU

- Emisyon standardı gerektiren ülkelerdeki standartları karşılar
- Çok az bakım gerektirir
- Eko mod, normal çalışma koşullarında yakıt tüketimini azaltır
- Otomatik Hız Kontrolü, toprağın daha eşit sıkıştırılmasını sağlar

Hafriyat sektöründeki benzersiz deneyimimizin bir ürünü olan Cat® Titreşimli Toprak Kompaktörleri, başarı ve büyüme için ihtiyaç duyduğunuz özellikleri ve performansı sunar. Her seferinde tam istenen eşit sıkıştırma sonuçları için Cat teknolojisine güvenin.



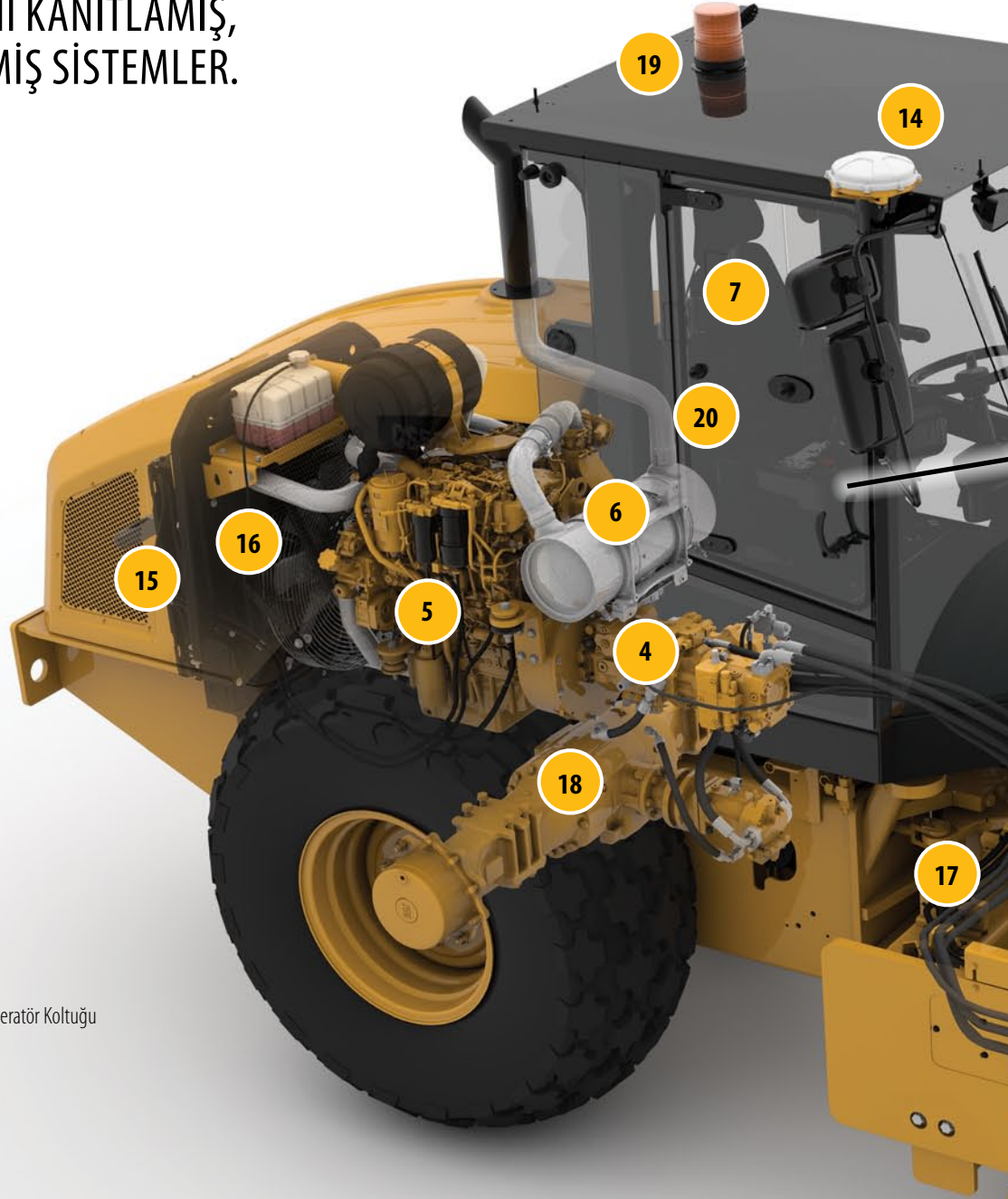
GERÇEK DEĞER

KANITLANMIŞ ÜRETKENLİK, GÜVENİLİRLİK, DAYANIKLILIK.



BİRİNCİ SINIF

HER YÖNÜYLE KENDİSİNİ KANITLAMIS,
USTALIK ÜRÜNÜ GELİŞMİŞ SİSTEMLER.

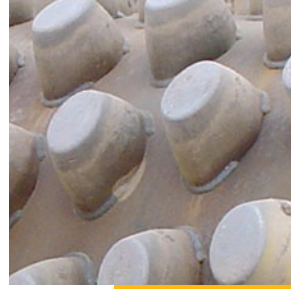


1. Düz Tambur (keçi ayağı kovan seti seçeneği, keçi ayağı tambur konfigürasyonu bulunmaktadır)
2. Cat® Bölme Stili Titreşim Sistemi
3. ROPS/FOPS Kabini
4. Çift Pompalı Tahrik Sistemi
5. ACERT* Teknolojili Cat C4.4 Motoru
6. Dizel Parçacık Filtresi (DPF)*
7. Entegre LCD Ekranı ve Kontrol Konsoluyla Döner Operatör Koltuğu
8. Evrensel Tampon
9. Düzleştirme Bıçağı (seçenek)
10. Cat Sıkıştırma Kontrolü (seçenek; CMV veya MDP)
11. Eko mod
12. Otomatik Hız Kontrolü
13. Otomatik titreşim
14. Cat Sıkıştırma Kontrolü GNSS Harita Oluşturma (seçenek)
15. Yatan Yağ Soğutucusu ve Yoğunlaştırıcı
16. Değişken hızlı fan
17. Bakım Gerektirmeyen Mafsal
18. Sınırlı Kaymalı Diferansiyel
19. Döner Sarı Işıldak (seçenek)
20. Product Link (seçenek)

KEÇİ AYIĞI TAMBUR VE KEÇİ AYIĞI KOVAN SETİ SEÇENEKLERİ

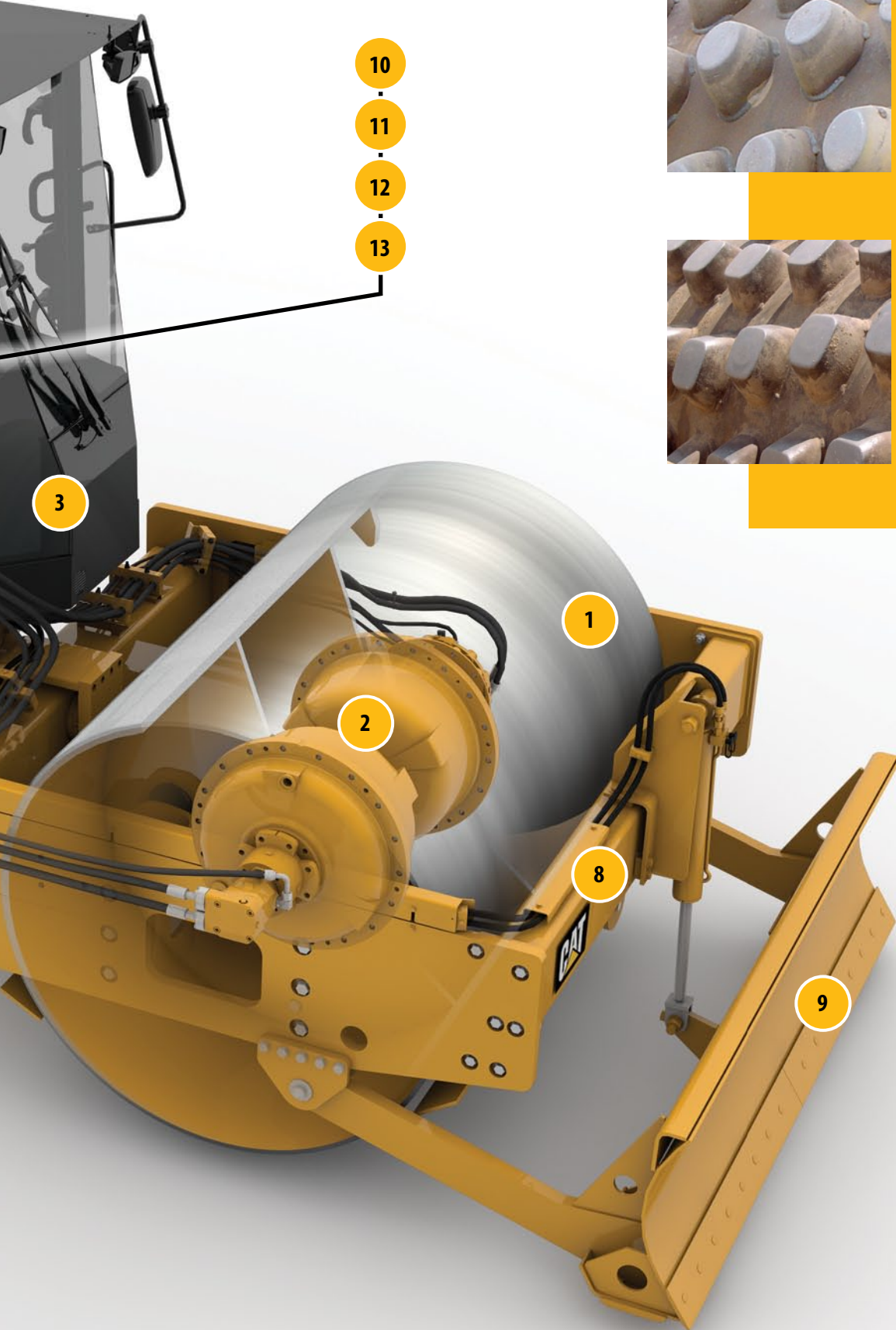
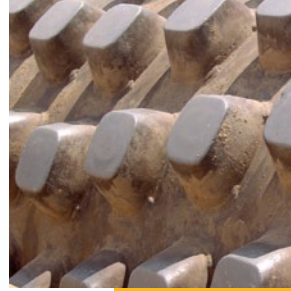
OVAL YÜZEYLİ AYAK TASARIMI

- Toprağı daha derinden kaldırarak kalın yükseltmeli sıkıştırma işlerinde en iyi sonuçların alınmasını sağlar
- Konik tasarım yatay sıkıştırma kuvveti sağlar ve ayakların arasında malzeme birikmesini önler



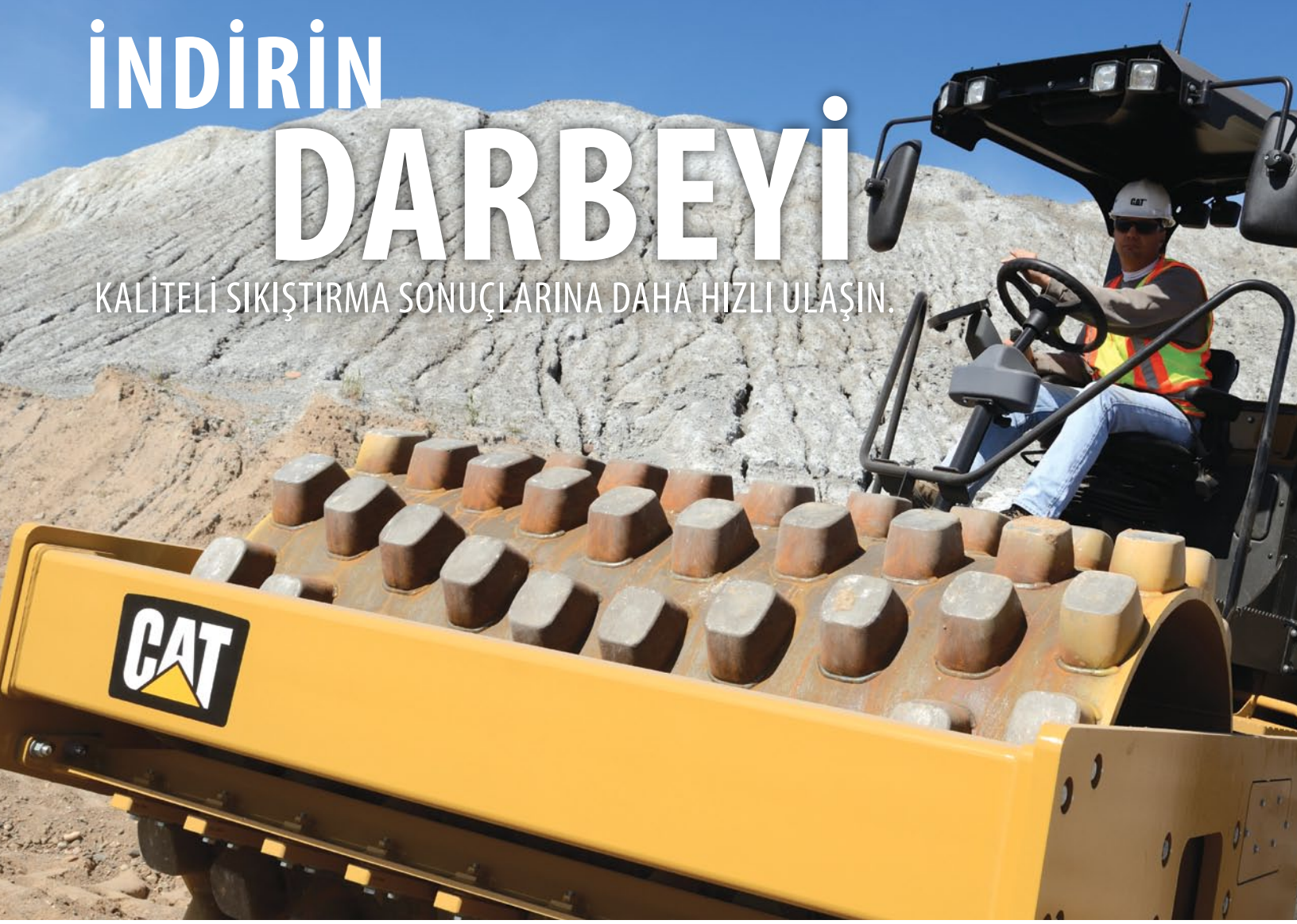
KARE YÜZEYLİ AYAK TASARIMI

- İnce yükseltmeli sıkıştırma işlerinde iyi sonuç alınmasını sağlar
- En iyi yüzey sızdırmazlığını sağlar



İNDİRİN DARBİYİ

KALİTELİ SIKIŞTIRMA SONUÇLARINA DAHA HIZLI ULAŞIN.



EN DOĞRU SONUÇLAR, ANINDA

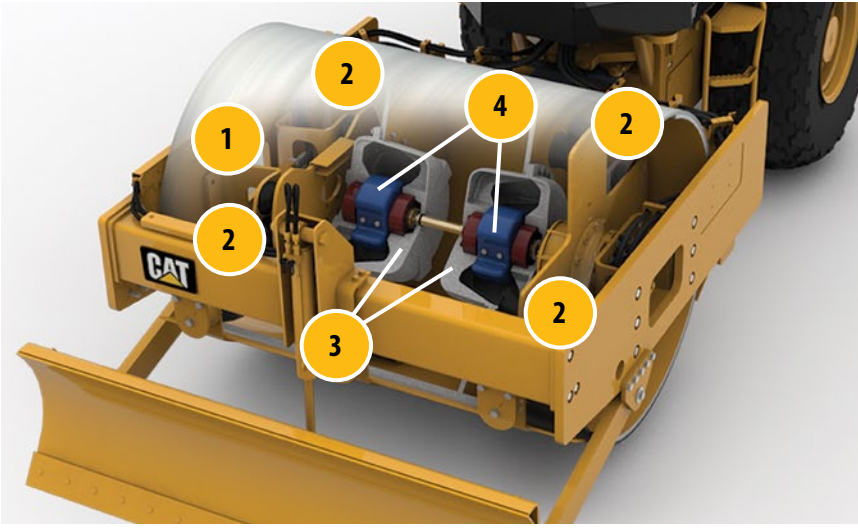
Optimum ağırlık ve genlik özellikleriyle Cat Titreşimli Toprak Kompaktörleri, sıkıştırma hedefine hızla ulaşır. Kullanılan teknoloji, her seferinde yüksek kaliteli ve eşit sıkıştırma sonuçlarının kolayca elde edilmesini sağlar.

GELİŞMİŞ SIKIŞTIRMA PERFORMANSI

- Maksimum performans için tambur üzerine optimum yük bindirilmesi sağlanır
- Daha yüksek genlik, daha fazla sıkıştırma gücü sağlar
- Otomatik Hız Kontrolü özelliği, makine hızının değişkenliğini* ortadan kaldırarak daha tutarlı çalışma olanağı sağlar
- Otomatik titreşim özelliği, optimum tutarlı sıkıştırma sonuçlarının alınmasını sağlar
- İsteğe bağlı sıkıştırma ölçüm sistemleri verimi en üst düzeye çıkarırken, kaliteli sonuçlar elde edilmesine yardımcı olur

CAT BÖLME STİLİ TİTREŞİM SİSTEMİ

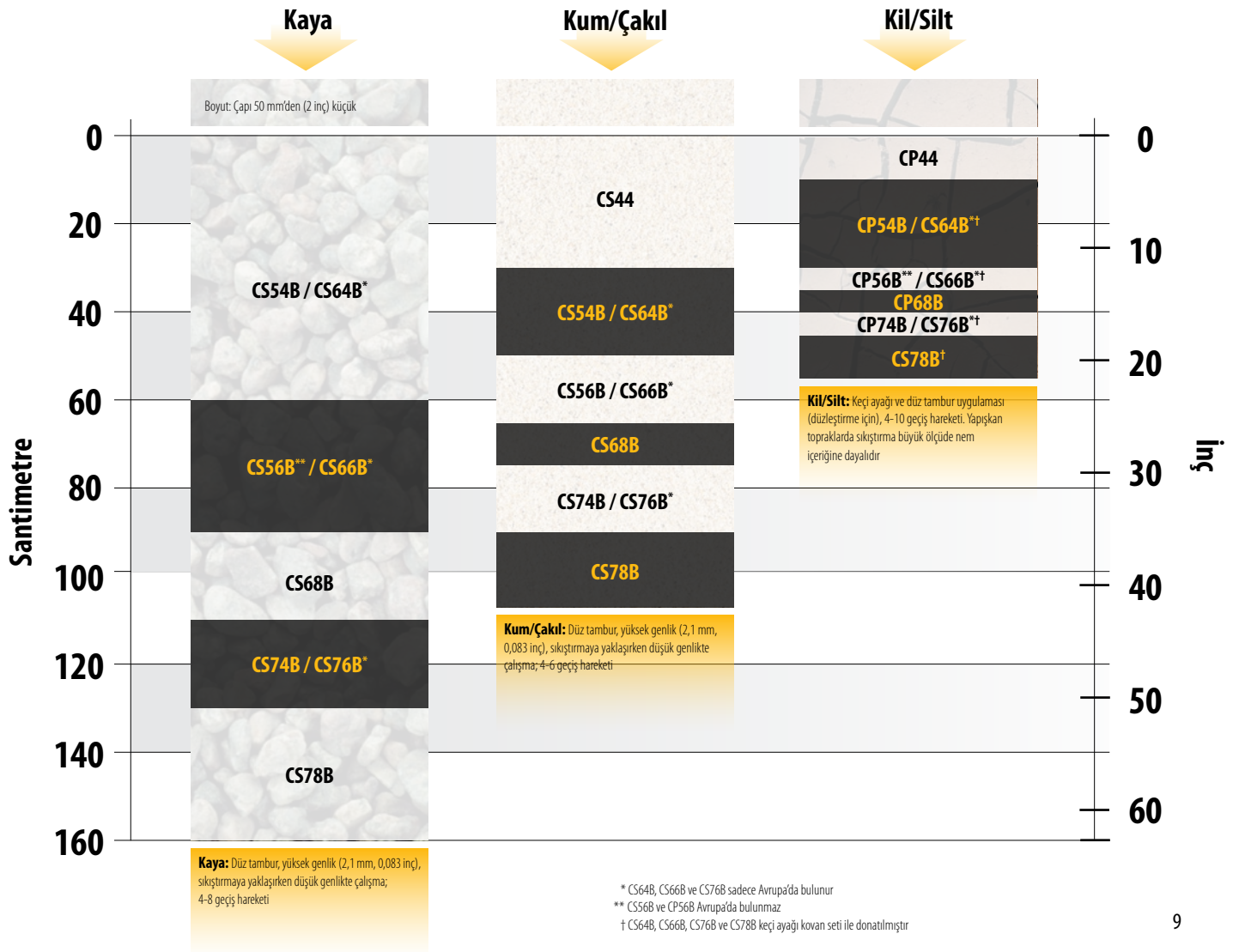
- Çok uzun bakım aralıkları: Titreşim yatağı yağ değişim aralığı 3 yıl/3.000 saat olup programlı yağ numunesi alma işlemi gerektirmez
- Özel eksantrik ağırlık üst düzey güvenilirlik, sorunsuz performans ve düşük gürültü sağlar
- İsteğe bağlı değişken frekans, Eko Mod devredeyken sıkıştırma performansını en üst düzeye çıkararak sıkıştırma performansından ödün vermeden yakıt tüketiminin azalmasını sağlar



- | | | |
|-------------------------------------|-----------------------------------|-------------------------------|
| 1. Titreşim sistemi motoru | 4. Özel Cat Eksantrik Ağırlıkları | 7. Otomatik Titreşim Kontrolü |
| 2. Yalıtım bağlantıları | 5. Frekans Seçimi | |
| 3. Cat Bölme Stili Titreşim Sistemi | 6. Genlik Seçimi | |

Titreşimli Toprak Kompaktörlerinin Sıkıştırma Derinliği

Standart Proktor'a göre %95 yoğunluk olduğu varsayılır ve farklı toprak koşullarında bu değer önemli ölçüde farklılık gösterebilir.



SIKIŞTIRMA ÖLÇÜM TEKNOLOJİSİ

OPERATÖRÜN SEZGİLERİNİN ÖTESİNE GEÇİN.



CAT® SIKIŞTIRMA KONTROLÜ TEKNOLOJİSİNİN TEMEL AVANTAJLARI

- Ekiplerin yüksek maliyetli tekrar çalışmalarını önlemeye yardımcı olur
- Operatörün sezgilerine güvenme ihtiyacını ortadan kaldırır
- Kontrol amaçlı haddelme ihtiyacını azaltır*
- Harita oluşturma sistemi, yapılan işe ait görsel referanslar sağlayarak gece çalışma olanaklarını artırabilir*
- Bir iş yerindeki her metre kare için güvenilir sonuçlar sağlar*
- Makine Tahrik Gücü tüm kompaktör konfigürasyonlarında ve yapışkan, yarı yapışkan ya da taneli olmak üzere tüm toprak türlerinde kullanılabilir
- Veri takibi, gizli verim noktalarının bulunmasına yardımcı olur*

* GNSS Harita Oluşturma seçeneği ile

CAT SIKIŞTIRMA KONTROLÜ

Cat Sıkıştırma Kontrolü, operatörün istenen sıkıştırmanın elde edilip edilmediğini belirlemesine olanak sağlayan bilgiler sunarak kaliteyi ve verimi artırır. Bu sistem, gerçek zamanlı sıkıştırma değerleri sunan basit bir yapıdan, tüm özellikleriyle veri haritası oluşturma olanağına kadar çeşitli şekillerde kullanılabilir. İhtiyaçlarınızı karşılayarak sizinle birlikte büyüyen çözümler.

ÖZELLİKLER

- İki sıkıştırma ölçüm teknolojisi sunulmaktadır: Sıkıştırma Ölçüm Değeri (CMV) veya özel bir Cat teknolojisi olan Makine Tahrik Gücü (MDP)
- Bileşenler ve konsol ekran ünitesi fabrikada entegre edilmiştir
- SBAS Küresel Navigasyon Uydu Sistemi (GNSS) harita anteni ve özel bir ekran ünitesi eklenerek harita oluşturma olanakları genişletilebilir.
- RTK GNSS harita oluşturma olanağı, SBAS sistemine göre daha hassas veriler sağlar



MAKİNE TAHRİK GÜCÜ (MDP)

- Sadece Caterpillar makinelerinde kullanılan özel bir teknolojidir
- Haddeme direncini ölçerek toprağın sertliği hakkında veriler sağlar
- Keçi ayaklı, düz tamburlu veya keçi ayağı kovan setli düz tamburlu tüm Cat B Serisi titreşimli toprak kompaktörlerinde kullanılır
- Yapışkan ya da yapışkan olmayan tüm toprak türlerinde kullanılabilir
- Yaklaşık 30-60 cm (1-2 ft) derinlikte, sıkıştırılan malzemelerin yükseltme derinliğine yakın bir konumda gereken her ölçümü yapar
- Ölçüm derinliği, elde edilen sonuçların hafif düşey deflektometre ve nükleer ölçüm cihazları gibi taşınabilir ölçüm donanımlarıyla daha kolay bir şekilde ilişkilendirilmesine olanak sağlar
- Statik veya titreşimli tamburla kullanılabilir
- Tambur titreşimi gerektirmediğinden kontrol amaçlı haddeme sırasında aşırı sıkışma riskini azaltır

SIKIŞTIRMA ÖLÇÜM DEĞERİ (CMV)

- Düz tamburlu toprak kompaktörlerinde taneli topraklar için kullanılan, hız ölçüme dayalı bir ölçüm sistemidir
- Tambur titreşirken toprak yapısına göre bir metreden (3,3 ft) daha fazla derinliklerde ölçüm yaparak, yüzeyin altına ilgili net bir görünüm elde edilmesini sağlar
- Gizli anormalliklerin (gömülü cisimler, kayalar, kil topları vb.) yerlerini veya sıkıştırmanın zayıf olduğu alanları ortaya çıkarabilir
- Sıkıştırmaya yardımcı olması için daha fazla nem kullanılması gereken durumları gösterebilir

GÜÇ AKTARMA SİSTEMİ

KANITLANMIŞ TIRMANABİLME ÖZELLİĞİ, GÜVENİLİR ÇEKİŞ.

UZUN ÖMÜRLÜ TASARIM

Yüksek kaliteli Cat Titreşimli Toprak Kompaktörleri gücünü ACERT Teknolojili Cat motordan alır. Bu motor, en zorlu iş sahası koşullarında gereken gücü sağlar. Bununla birlikte dayanıklı bileşenler, kompaktörün daha uzun kullanım ömrüne sahip olmasını sağlar.

ACERT™ TEKNOLOJİLİ CAT MOTOR: GÜÇ VE VERİM İÇİN OPTİMUM MOTOR

CS/CP54B, CS64B

98 kW (131 hp)*

CS/CP56B, CS66B, CS/CP68B

117 kW (157 hp)*

CS/CP74B, CS76B, CS78B

129,5 kW (173,7 hp)

Brüt güç: ISO 14396
Devir Hızı: 2.200 dev/dak.

* Motora bağlı olarak değişiklik gösterir

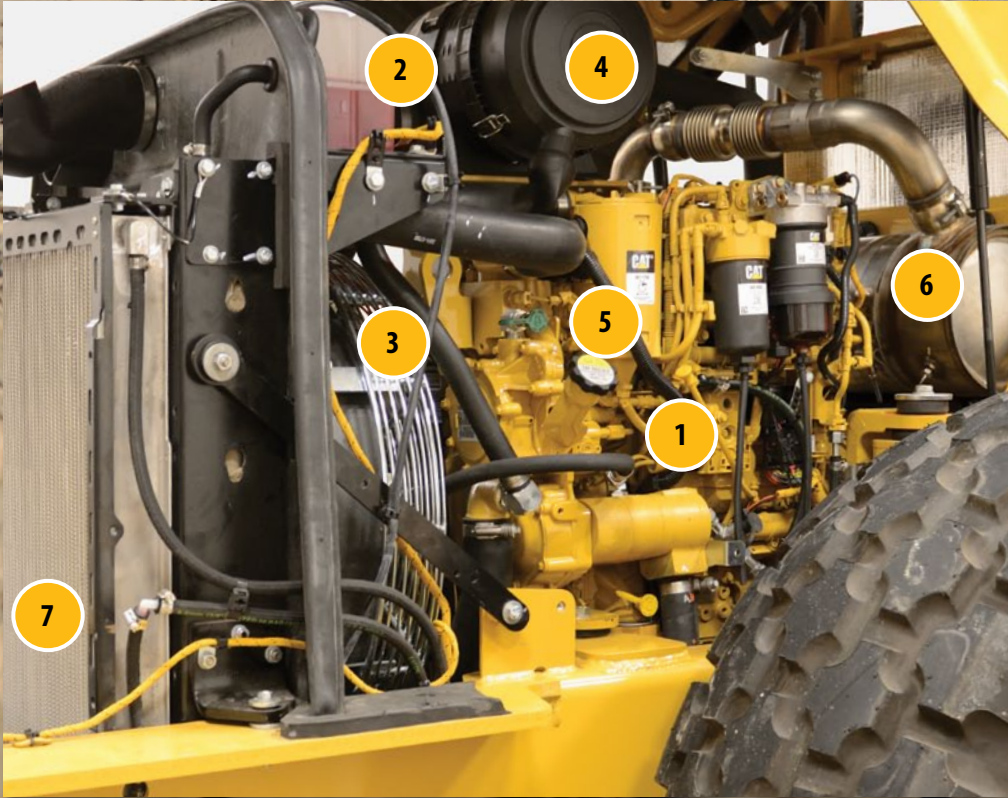
GÜÇ, İHTİYAÇ DUYDUĞUNUZDA SİZİNLE

- Çift pompalı tahrik sistemi, arka aks motoruna ve tambur tahrik motoruna farklı dengelerde akış gerçekleşmesini sağlar
- İleri ve geri hareket yönlerinde mükemmel tırmanabilme özelliği ve çekiş gücü
- Sınırlı kayma özellikli diferansiyel, yumuşak veya kaygan zeminlerde torku daha iyi çekişe sahip tekerleğe ileterek, güç dengesizliğini ortadan kaldırır
- Kontrol konsolunun sağ tarafında bulunan kullanımı kolay kol, ileri ve geri hareket yönlerinde tahrikin zahmetsizce kontrol edilmesini sağlar
- İleri ve geri hareket yönlerinde 11,4 km/sa. (7 mil/sa.) maksimum hız†

GELİŞMİŞ MOTOR

- Elektronik Kontrol Modülü (ECM), zamanlama ve yakıt tüketimi arasında mükemmel senkronizasyon sağlayarak performansı optimum düzeye getirir
- ECM, anormal performans koşullarında LCD ekran üzerinden operatöre uyarı veren kendi kendine tanılama özelliği sunar. Elektronik Teknisyeni (Cat ET) kullanılarak gelişmiş arıza giderme ve tanılama olanaklarından yararlanılabilir
- Servis işlemlerinin hızlı ve kolay bir şekilde yapılması için motor bölmesinde ve soğutma modülüne erişim kolaydır
- ABD, Kanada ve Avrupa'da sunulan makineler ABD EPA Tier 4 Interim ve Avrupa AB Stage IIIB emisyon standartlarını karşılar





1. ACERT™ Teknolojili Cat C4.4 Motor
2. Soğutucu Sıvı Deposu
3. Değişken Hızlı Fan
4. Hava Filtresi
5. Yağ Doldurma
6. Dizel Parçacık Filtresi (DPF)
7. Yatan Yağ Soğutucusu

Not: Gösterilen motor ABD EPA Tier 4i ve AB Stage IIIB emisyon standartlarını karşılayan emisyon modülleri içerir ve yalnızca bu modülleri gerektiren pazarlarda bulunur.

OPERATÖR KONFORU

GELİŞTİRİLMİŞ OPERATÖR KABİNİ PERFORMANSI ARTIRIYOR.

KONFOR ÖNEMLİDİR

Cat Titreşimli Toprak Kompaktörleri, zor koşullarda kullanılmak üzere tasarlanmıştır; ancak operatörleriniz için bu durum geçerli değildir. Bu nedenle her modelimiz konfor sunacak özelliklerle donatılmaktadır. Konfor, operatörlerin dikkatini toplamasını sağlayarak üretkenliği ve güvenliği artıran bir faktördür. Konforlu donanımlar aynı zamanda çalışanlarınızı elinizde tutmanızı da sağlayarak eğitim ve işe alım için yapılacak ek maliyetlerin de önüne geçilmesine yardımcı olur.

OPERATÖR KABİNİ

- Operatörle birlikte hareket eden, Kumandaların ve LCD Ekranın* entegre edildiği ayarlanabilir döner koltuk
- ROPS/FOPS Kanopisi veya Çelik Güneş Kanopisi¹ konfigürasyonları için vinil koltuk; ROPS/FOPS kabinle donatılmış makineler için kumaş
- İsteğe bağlı yüksek arkalıklı lüks havalı koltuk (sadece kabinde)
- Titreşimi azaltan zemin paspası
- İletişim cihazlarını destekleyen 12 voltluk priz
- Konforlu emniyet kemeri
- Konforu artıran bardak tutucular

BENZERSİZ GÖRÜŞ ALANI VE KONFOR

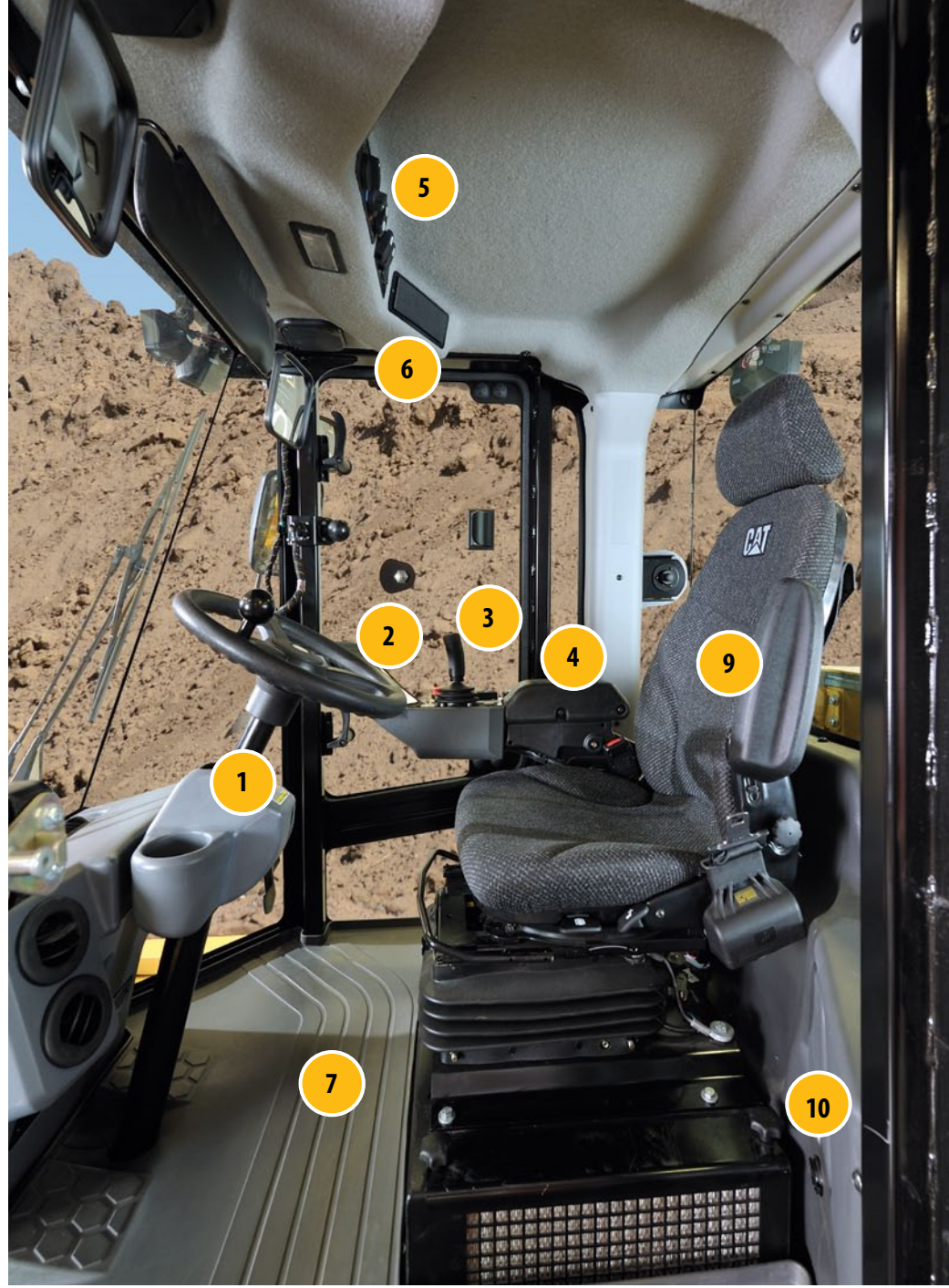
- Tambur uçlarını ve arka lastikleri engellenmeden görme olanağı
- Arka taraftaki görüş alanını genişleten birden fazla geniş ayna
- Standart aydınlatma paketi mükemmel aydınlatma sağlarken, isteğe bağlı gelişmiş aydınlatma paketi genel aydınlatmayı daha güçlü hale getiriyor
- Makine daha az gürültü çıkarırken, operatör daha az titreşime maruz kalır
- Yatan konsol ve ayarlanabilir koltuklar, operatörün tam istediği konforu sağlıyor
- Kabin özellikleri arasında ısıtma cihazı ve klimasıyla birlikte mükemmel iklim kontrolü de yer alıyor
- Kabinde bulunan yeni döner camlar, mükemmel havalandırma olanağı sağlıyor



Görüş alanının iyi olması iletişimi kolaylaştırırken, operatörün dikkatinin dağılmamasını sağlar. Uzun çalışma saatleri operatörleri olumsuz etkileyebilmektedir. İşte bu nedenle Caterpillar, mükemmel kontrol olanağı, görüş alanı ve konfor sunan operatör kabinleri tasarlamaktadır.

Yeniden tasarlanan kabinde kumandalar ve çok işlevli LCD ekran, ayarlanabilir döner koltuğa entegre olarak sunuluyor. Ayrıca, yüksek arkalı lüks havali koltuk da sunulmaktadır. Kabin ise mükemmel iklim kontrolü özelliklerine sahiptir.*

1. Bardak Tutuculu Yatan Direksiyon Konsolu
2. Çok İşlevli LCD Ekran*
3. Titreşim Sistemi Etkinleştirme Düğmeli (ve isteğe bağlı düzeltme bıçağı kumandalı) Elektronik Tahrik Kolu
4. Kontrol Konsolu
5. İklim Kontrolü
6. Telsiz Kullanımına Hazır
7. Zemin Paspası
8. Döner Vinil Operatör Koltuğu
9. İsteğe Bağlı Yüksek Arkalı Lüks Havali Koltuk (Sadece Kabinde)
10. 12 Voltluk Güç Çıkışı



* Bazı makinelerde standart, diğerlerinde isteğe bağlı
† Çelik Güneş Kanopisi konfigürasyonu her pazarda bulunmayabilir.
Bölgenizde kullanma sunulup sunulmadığını Cat Temsilcinizden öğrenebilirsiniz.



PARMAK UCU KONTROLÜ

GÜVENE BİLECEĞİNİZ ÇALIŞMA PERFORMANSI.

Çok işlevli LCD ekran, operatörün çalışma alanındaki genel performans hakkında daha iyi bilgi sahibi olmasını sağlayan dijital gösterimler, kendi kendine tanılama özellikleri ve gerçek zamanlı temel sıkıştırma ölçümleri (isteğe bağlı) sunmaktadır.

HER ŞEY KONTROL ALTINDA

Cat Titreşimli Toprak Kompaktörlerinin yeni tasarlanan kullanımı kolay konsolu, operatörlerin ihtiyaç duydukları bilgilere hızlı bir şekilde ulaşmasına yardımcı olan özelliklere sahiptir. Sezgisel kullanım sayesinde operatörler, teknolojiye daha iyi yararlanmalarını ve bu sayede üretkenliklerini artırmalarını sağlayan makinelerdeki yerleşik özelliklere kolayca erişebilmektedir.



1. Çok Amaçlı Entegre LCD Ekran*
2. Tahrik Kolu
3. Titreşim Sistemi Etkinleştirme Düğmesi
4. Acil Durdurma Düğmesi
5. Park Freni Etkinleştirme
6. Frekans Seçimi
7. Genlik Seçimi
8. Otomatik Titreşim Kontrolü
9. Otomatik Hız Kontrolü*
10. İtme Hızı Seçici
11. Motor Devri/Eko Mod Seçici
12. Far/Döner Işıldak Kumanda Anahtarları
13. Kontak Anahtarı
14. Kol Dayanağı
15. Korna
16. İsteğe Bağlı Tahrik Kolu ve Entegre Düzleştirme Bıçağı Kumandası*
17. Bıçak Kaldırma/İndirme Kumandası* (mavi)
18. Bıçak Serbest Bırakma* (yeşil)
19. Titreşim Sistemi Etkinleştirme* (kırmızı)



LCD EKРАН*

- İsteğe bağlı Cat Sıkıştırma Kontrolü ile ilgili makine verileri, tanılama özellikleri ve değer göstergeleri dahil olmak üzere çok işlevli bir ekrandır
- Koltuğa entegre olduğundan, koltuk döndüğünde bile aynı konumda kalır
- ROPS/FOPS Kanopisi ve Çelik Güneş Kanopisi konfigürasyonuna sahip makinelerde tahribatı önleyen kilitlenebilir kapak bulunur
- Her türlü aydınlatma koşulunda görüş olanağını artıran arka ışıklandırma

KULLANIŞLI KONSOL

- Kontrolü parmak ucuna getiren koltuğa entegre kumandalar
- Kullanımı kolay ekran tuşları ve geçiş tuşları
- Kolay erişilen ve kullanılan Acil Durdurma düğmesi



*Bazı özellikler isteğe bağlıdır veya her pazardaki her makinede bulunmayabilir. Bölgenizde kullanıma sunulup sunulmadığını Cat Temsilcinizden öğrenebilirsiniz.

SEÇENEKLER

ÇOK YÖNLÜLÜĞÜ, ÜRETKENLİĞİ VE KONFORU ARTIRIN.

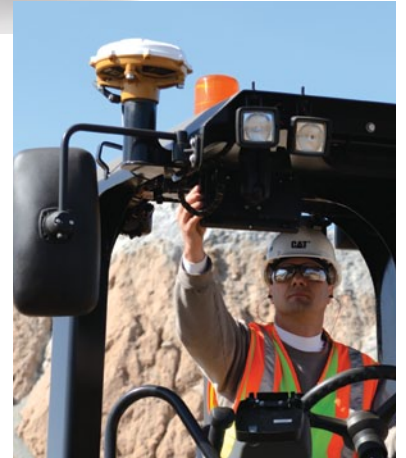
İsteğe bağlı donanımlar, Cat Titreşimli Toprak Kompaktörünüzün performansını uygulamanıza özgü ihtiyaçlarınızı karşılayacak şekilde ayarlamanıza olanak sağlar.

KEÇİ AYAĞI KOVAN SETİ

CS54B, CS56B, CS64B, CS66B, CS68B, CS74B, CS76B ve CS78B dahil olmak üzere tüm düz tambur modelleri için keçi ayağı kovan seti kullanıma sunulmuştur. Çok yönlü kullanım olanağı sunan keçi ayağı kovan seti, düz tamburlu makinenin yarı yapışkan ve yapışkan malzemeleri sıkıştırmasına olanak sağlar. Bu sette birbiriyle değiştirilebilir düz tamburlar ve keçi ayağı kazıyıcılar bulunmaktadır. Keçi ayakları oval ve kare tasarımlarla sunulmaktadır.

PRODUCT LINK™

İsteğe bağlı Product Link™ sistemi; donanımlarınızın konumu, kullanımı ve durumu hakkındaki yararlı bilgilere, gerektiği zaman eksiksiz bir şekilde erişmenize olanak sağlar. Bu sistem, makine hakkındaki önemli verinin ve konum bilgilerinin temsilci ile müşteri arasında iletilmesini sağlayarak tanılama çalışmalarını, bakım planlama işlemlerini ve maliyet kontrolünü kolaylaştırır.





DÜZLEŞTİRME BİÇAĞI

Keçi ayağı tambur modelleri CP56B, CP68B ve CP74B ile düz tambur modelleri CS56B, CS66B, CS68B ve CS74B için düzleştirme bıçağı mevcuttur. Bu bıçak, sökülmesini ve tekrar takılmasını sağlayan yeni bir cıvatalı bağlantı tasarımına sahiptir. Bu özelliği, evrensel tampon tasarımı sayesinde mümkün olmaktadır.

DIĞER SEÇENEKLER*

- Cat Sıkıştırma Kontrolü (bkz. sayfa 10-11)
- Fabrikada Biyoyakıt Doldurma
- Şanzıman Muhafazası
- Geliştirilmiş Aydınlatma Paketi
- Arka Çelik Kazıyıcı (Düz Tambur)
- Poliüretan Kazıyıcılar (önde ve arkada, Düz Tambur)
- Döner Işıldak
- Aks Frenleri
- Yüksek Arkalıklı Kumaş Kaplama Havalı Koltuk (sadece kabin için)
- Kabin, yalnızca ısıtma veya ısıtma/soğutma
- Çelik Güneş Kanopisi
- ROPS/FOPS Kanopisi
- İtalyan Yol Tasdiki (IRH)
- Kayıt Modülü
- Yakıt Doldurma Erişim Kapısı

* Bazı seçenekler bazı bölgelerde bulunmamaktadır. Ayrıntılı bilgi için Cat Temsilcinize danışın.



SERVİS KOLAYLIĞI

UZUN SERVİS ARALIKLARI, KOLAY ERİŞİM OLANAKLARI.

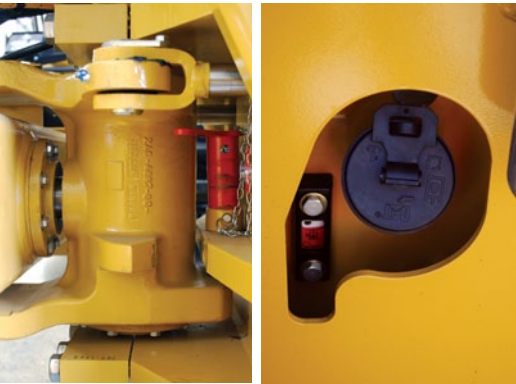
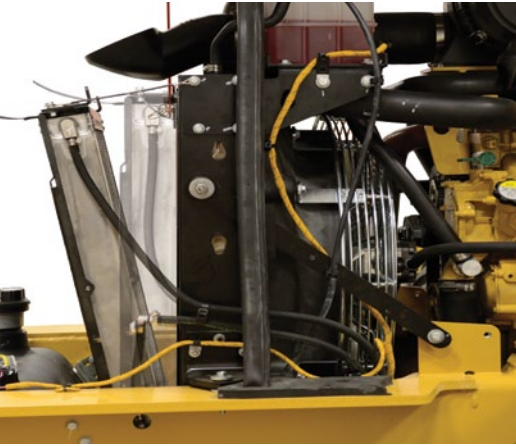
ÇALIŞMA SÜRESİNİ EN ÜST DÜZEYE ÇIKARIN

Cat Titreşimli Toprak Kompaktörlerinin rutin servis işlemleri, temel bileşenlere yerden kolay erişim olanağı sağlayan makinenin sağ tarafında gerçekleştirilir. Dayanıklı yekpare kaput hızlı ve kolay bir şekilde öne doğru yatarak motor ve soğutma sistemine kolayca erişilmesini sağlar.

Elbette, servis işlemlerini en kolay ve en düşük maliyetle yapmanın yolu, makinenin servise ihtiyaç duymamasıdır. Bu nedenle kompaktörlerimizin servis aralıkları uzun tutulurken, mafsalsız bakım yapılması gerekmektedir.

ÖZELLİKLER

- Elektronik Kumanda Modülleri (ECM'ler) yoluyla kendi kendine tanılama
- Sistem performansı normal seviyelerin altına düştüğünde operatöre uyarı verir
- Titreşim sisteminin programlı yağ değiştirme aralığı, 3 yıl/3.000 saattir. Böylece sahip olma ve işletme maliyetlerinin azaltılması ve çalışma süresinin artırılması sağlanmaktadır
- Hidrolik yağı değiştirme aralığı, 3.000 saattir ve operatör platformunun altına dışarıdan takıldığı için filtreye erişim kolaydır
- Motor yağı değiştirme aralığı 500 saattir
- Temizlemeyi kolaylaştırmak açısından soğutma paketi yatırılabilir
- Mafsalda bulunan açılmamak üzere mühürlenmiş yatakların hiçbir zaman yağlanması gerekmez
- Göstergeler, günlük sıvı seviyelerinin anında görülmesini sağlar
- Yağ numunesi alma işleminin kolay ve temiz bir şekilde yapılması, sıvıların gereksiz yere değiştirilmesini sağlar





HER YÖNÜYLE KULLANIŞLI.

Daha az çevresel etki ile verim ve üretkenliği artırmak için teknoloji ve yeniliklerden üst düzeyde yararlanıyoruz ve aynısı müşterilerimizin de yapmasını sağlıyoruz.

HER MAKİNE SÜRDÜRÜLEBİLİRLİK AVANTAJLARIYLA DONATILMIŞTIR

- ACERT Teknolojisine sahip olan Cat C4.4 motor, ABD EPA Tier 4 Interim ve AB Stage IIIB emisyon standartlarına uygundur*
- Eko mod yakıt tüketimini azaltır
- Sıvılar ve filtreler için servis aralıkları uzun tutulmuştur
- Cat Sıkıştırma Kontrolü verimi en üst düzeye çıkarmaktadır
- Gelişmiş ağırlık dağılımı ve genlik, gereken geçiş sayısını azaltır
- Dayanıklı motor bloğu ve bileşenler, kullanım ömrünü uzatır ve gürültü seviyelerini azaltır
- Geniş soğutma paketi yağın bozulmasını, dahili bileşenlerin cilalanma etkisini ve çalışma sıcaklıklarını azaltır
- Ekoloji tahliyeleri, makine sıvılarının tahliye edilmesi sırasında çevreye dökülmesi riskini azaltır

*Yalnızca Tier 4i ve Stage IIIB emisyon uyumluluğu gerektiren ülkelerde bulunur. Ayrıntılı bilgi için Cat Temsilcinize danışın.



EĞİTİM

MANPOWER SOLUTIONS YATIRIMINIZI OPTİMUM DÜZEYE GETİRİR.

DAHA GÜVENLİ VE DAHA ÜRETKEN İŞ SAHASI

Eğitim, personelinizin sürdürülebilirliği için önemli bir yatırımdır. Eğitimlerde güvenli uygulamalar öğretilirken, makinenin doğru şekilde kullanılması gibi başka konular da ele alınır. Eğitim, çalışanlarınızdan en yüksek verimi almanıza ve makine yatırımınızın değerini en üst düzeye çıkarmanıza yardımcı olur.

EĞİTİM SEÇENEKLERİ

- Eğitimlerin çoğu iş sahasında, şirketinizde, Cat Temsilcisinde veya Caterpillar tesislerinde gerçekleştirilebilir
- Eğitim bireysel olarak verilebileceği gibi, personelin tamamına da verilebilir ve bu sayede her birinin görevlerini ve iş yerinde üretkenliğe nasıl ulaşacaklarını anlaması sağlanır
- Birçok program, katılımcıların yeni öğrendikleri bilgileri diğer iş arkadaşlarıyla paylaşmasına yardımcı olacak şekilde tasarlanmıştır
- Tüm eğitim programları hakkında daha fazla bilgi için Cat Temsilcinize danışın

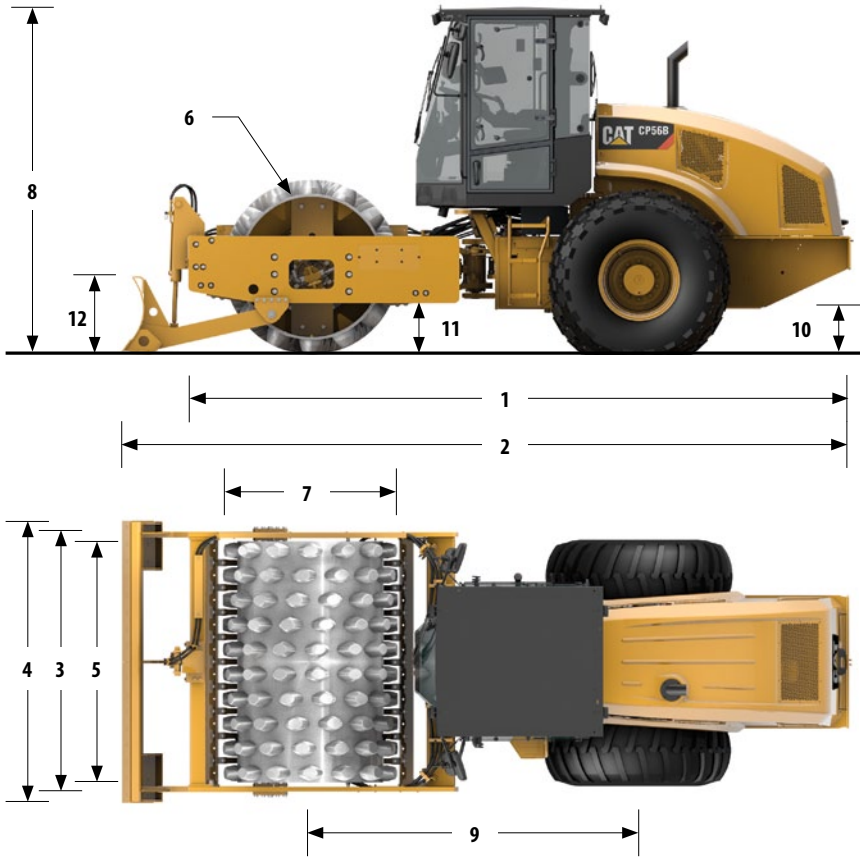
	CP54B	CP56B*	CP68B	CP74B
Çalışma Ağırlığı				
ROPS/FOPS konfigürasyonlu makine – kg (lb)	10.935 (24.096)	11.465 (25.264)	–	–
ROPS/FOPS konfigürasyonlu tambur ağırlığı – kg (lb)	6.300 (13.887)	6.365 (14.026)	–	–
KABİNLİ makine – kg (lb)	11.135 (24.539)	11.665 (25.707)	14.685 (32.370)	16.355 (36.048)
KABİN ile tambur ağırlığı – kg (lb)	6.395 (14.092)	6.455 (14.231)	9.250 (20.387)	10.725 (23.633)
Makinenin Boyutları				
Toplam uzunluk – m (ft/inç)	5,85 (19 ft 2 inç)	5,86 (19 ft 3 inç)	6,05 (19 ft 10 inç)	6,05 (19 ft 10 inç)
Düzleştirme bıçağı seçeneğiyle toplam uzunluk – m (ft/inç)	–	6,40 (21 ft 0 inç)	6,55 (21 ft 6 inç)	6,55 (21 ft 6 inç)
Toplam genişlik – m (ft/inç)	2,30 (7 ft 7 inç)	2,30 (7 ft 7 inç)	2,33 (7 ft 8 inç)	2,33 (7 ft 8 inç)
Düzleştirme bıçağı seçeneğiyle toplam genişlik – m (ft/inç)	–	2,50 (8 ft 3 inç)	2,50 (8 ft 3 inç)	2,50 (8 ft 3 inç)
Maksimum makine yüksekliği – m (ft/inç)	3,11 (10 ft 3 inç)	3,11 (10 ft 3 inç)	3,11 (10 ft 3 inç)	3,11 (10 ft 3 inç)
Aks açıklığı – m (ft/inç)	2,90 (9 ft 7 inç)	2,90 (9 ft 7 inç)	2,90 (9 ft 7 inç)	2,90 (9 ft 7 inç)
Yerden yükseklik – mm (inç)	450 (17,7)	454 (17,9)	445 (17,5)	445 (17,5)
Kaldırım açıklığı – mm (inç)	551 (21,7)	506 (19,9)	497 (19,6)	497 (19,6)
Minimum dönüş yarıçapı, tambur kenarının içinden – m (ft/inç)	3,68 (12 ft 1 inç)	3,68 (12 ft 1 inç)	3,68 (12 ft 1 inç)	3,68 (12 ft 1 inç)
Tambur Boyutları				
Tambur genişliği – mm (inç)	2.134 (84)	2.134 (84)	2.134 (84)	2.134 (84)
Tambur kovani kalınlığı – mm (inç)	25 (1)	30 (1,18)	30 (1,18)	40 (1,57)
Tambur çapı – mm (inç)	1.295 (51)	1.295 (51)	1.295 (51)	1.295 (51)
Ayakların üzerinde tambur çapı, oval – mm (inç)	1.549 (61)	1.549 (61)	1.549 (61)	1.549 (61)
Ayakların üzerinde tambur çapı, kare – mm (inç)	1.493 (58,7)	1.493 (58,7)	1.493 (58,7)	1.493 (58,7)
Ayak sayısı	140	140	140	140
Ayak yüksekliği, oval yüzey – mm (inç)	127 (5)	127 (5)	127 (5)	127 (5)
Ayak yüksekliği, kare yüzey seçeneği – mm (inç)	100 (3,9)	100 (3,9)	100 (3,9)	100 (3,9)
Ayak yüzey alanı, oval yüzey – cm ² (inç ²)	74,4 (11,5)	74,4 (11,5)	74,4 (11,5)	74,4 (11,5)
Ayak yüzey alanı, kare yüzey seçeneği – cm ² (inç ²)	123 (19,1)	123 (19,1)	123 (19,1)	123 (19,1)
Titreşim Sistemi				
Maksimum frekans – Hz (vpm)	30,5 (1.830)	30,5 (1.830)	30,5 (1.830)	28 (1.680)
Maksimum frekansta nominal genlik				
Yüksek – mm (inç)	1,9 (0,075)	2,1 (0,083)	2,1 (0,083)	2,1 (0,083)
Düşük – mm (inç)	0,88 (0,035)	0,98 (0,039)	0,98 (0,039)	0,98 (0,039)
Merkezkaç kuvveti				
Yüksek – kN (lb)	266 (59.800)	301 (67.600)	301 (67.600)	332 (74.600)
Düşük – kN (lb)	133 (29.900)	141 (31.670)	141 (31.670)	166 (37.300)
Güç Aktarma Sistemi				
Motor	Cat C4.4 ACERT	Cat C4.4 ACERT†	Cat C4.4 ACERT†	Cat C4.4 ACERT†
Brüt güç ISO 14396 – kW (hp), 2.200 dev/dak. değerinde	98 (131)	117 (157)	117 (157)	129,5 (173,7)
Maksimum hız – km/sa. (mil/sa.)	11 (6,8)	11,4 (7,0)	11,4 (7,0)	11,4 (7,0)
Aks (diferansiyel)	Sınırlı Kayma	Sınırlı Kayma	Sınırlı Kayma	Sınırlı Kayma
Lastik Boyutu	23,1 x 26	23,1 x 26	23,1 x 26	23,1 x 26
Muhtelif				
Elektrik sistemi – volt	24	24	24	24
Artikülasyon açısı – derece	34	34	34	34
Salınım açısı – derece	15	15	15	15
Yakıt deposu kapasitesi – L (gal)	242 (64)	242 (64)	242 (64)	332 (88)

TEKNİK ÖZELLİKLER DÜZ TAMBUR

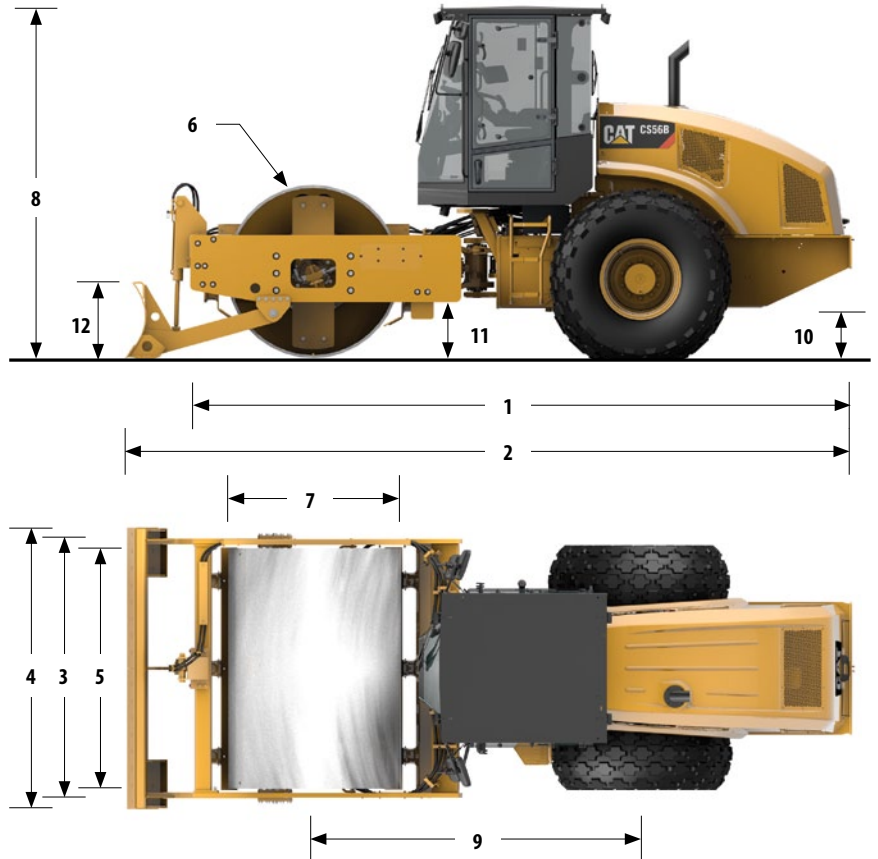
	CS54B	CS56B**	CS64B*	CS66B*
Çalışma Ağırlığı				
ROPS/FOPS konfigürasyonlu makine – kg (lb)	10.355 (22.822)	11.290 (24.887)	–	–
ROPS/FOPS konfigürasyonlu tambur ağırlığı – kg (lb)	5.785 (12.754)	6.255 (13.788)	–	–
ROPS/FOPS konfigürasyonunda Statik Doğrusal Yük – kg/cm (lb/ft)	27,1 (151,8)	29,3 (164,1)	–	–
KABİNLİ makine – kg (lb)	10.555 (23.265)	11.500 (25.346)	12.055 (26.569)	12.360 (27.245)
KABİN ile tambur ağırlığı – kg (lb)	5.880 (12.959)	6.350 (13.990)	7.120 (15.690)	7.355 (16.214)
KABİN konfigürasyonunda Statik Doğrusal Yük – kg/cm (lb/ft)	27,6 (154,3)	29,8 (166,6)	33,4 (186,8)	34,5 (193)
Makinenin Boyutları				
Toplam uzunluk – m (ft/inç)	5,85 (19 ft 2 inç)	5,86 (19 ft 3 inç)	5,85 (19 ft 2 inç)	5,86 (19 ft 3 inç)
Düzleştirme bıçağı seçeneğiyle toplam uzunluk – m (ft/inç)	–	6,40 (21 ft 0 inç)	–	6,40 (21 ft 0 inç)
Toplam genişlik – m (ft/inç)	2,30 (7 ft 7 inç)	2,30 (7 ft 7 inç)	2,33 (7 ft 8 inç)	2,33 (7 ft 8 inç)
Düzleştirme bıçağı seçeneğiyle toplam genişlik – m (ft/inç)	–	2,50 (8 ft 3 inç)	–	2,50 (8 ft 3 inç)
Maksimum makine yüksekliği – m (ft/inç)	3,11 (10 ft 3 inç)	3,11 (10 ft 3 inç)	3,11 (10 ft 3 inç)	3,11 (10 ft 3 inç)
Aks açıklığı – m (ft/inç)	2,90 (9 ft 7 inç)	2,90 (9 ft 7 inç)	2,90 (9 ft 7 inç)	2,90 (9 ft 7 inç)
Yerden yükseklik – mm (inç)	442 (17,4)	442 (17,4)	442 (17,4)	442 (17,4)
Kaldırım açıklığı – mm (inç)	543 (21,4)	494 (19,4)	491 (19,3)	494 (19,4)
Minimum dönüş yarıçapı, tambur kenarının içinden – m (ft/inç)	3,68 (12 ft 1 inç)	3,68 (12 ft 1 inç)	3,68 (12 ft 1 inç)	3,68 (12 ft 1 inç)
Tambur Boyutları				
Tambur genişliği – mm (inç)	2.134 (84)	2.134 (84)	2.134 (84)	2.134 (84)
Tambur kovani kalınlığı – mm (inç)	25 (1)	30 (1,18)	25 (1)	30 (1,18)
Tambur çapı – mm (inç)	1.534 (60,4)	1.534 (60,4)	1.534 (60,4)	1.534 (60,4)
Keçi Ayağı Kovan Setli Tambur Boyutları				
Ayakların üzerinde tambur çapı – mm (inç)	1.730 (68,1)	1.730 (68,1)	1.730 (68,1)	1.730 (68,1)
Ayak sayısı	120	120	120	120
Ayak yüksekliği – mm (inç)	90 (3,5)	90 (3,5)	90 (3,5)	90 (3,5)
Ayak yüzey alanı, oval yüzey seçeneği – cm ² (inç ²)	63,5 (9,8)	63,5 (9,8)	63,5 (9,8)	63,5 (9,8)
Ayak yüzey alanı, kare yüzey seçeneği – cm ² (inç ²)	123 (19,1)	123 (19,1)	123 (19,1)	123 (19,1)
Titreşim Sistemi				
Maksimum frekans – Hz (vpm)	30,5 (1.830)	30,5 (1.830)	30,5 (1.830)	30,5 (1.830)
Maksimum frekansta nominal genlik				
Yüksek – mm (inç)	1,9 (0,075)	2,1 (0,083)	1,9 (0,075)	2,1 (0,083)
Düşük – mm (inç)	0,95 (0,037)	0,98 (0,039)	0,95 (0,037)	0,98 (0,039)
Merkezkaç kuvveti				
Yüksek – kN (lb)	234 (52.600)	301 (67.600)	234 (52.600)	301 (67.600)
Düşük – kN (lb)	133 (29.900)	141 (31.670)	133 (29.900)	141 (31.670)
Güç Aktarma Sistemi				
Motor	Cat C4.4 ACERT	Cat C4.4 ACERT†	Cat C4.4 ACERT†	Cat C4.4 ACERT†
Brüt güç ISO 14396 – kW (hp), 2.200 dev/dak. değerinde	98 (131)	117 (157)	98 (131)	117 (157)
Maksimum hız – km/sa. (mil/sa.)	11 (6,8)	11,4 (7,0)	11 (6,8)	11,4 (7,0)
Aks (diferansiyel)	Sınırlı Kayma	Sınırlı Kayma	Sınırlı Kayma	Sınırlı Kayma
Lastik Boyutu	23,1 x 26	23,1 x 26	23,1 x 26	23,1 x 26
Muhtelif				
Elektrik sistemi – volt	24	24	24	24
Artikülasyon açısı – derece	34	34	34	34
Salınım açısı – derece	15	15	15	15
Yakıt deposu kapasitesi – L (gal)	242 (64)	242 (64)	242 (64)	242 (64)

	CS68B	CS74B	CS76B*	CS78B
Çalışma Ağırlığı				
ROPS/FOPS konfigürasyonlu makine – kg (lb)	–	–	–	–
ROPS/FOPS konfigürasyonlu tambur ağırlığı – kg (lb)	–	–	–	–
ROPS/FOPS konfigürasyonunda Statik Doğrusal Yük – kg/cm (lb/ft)	–	–	–	–
KABİNLİ makine – kg (lb)	14.325 (31.572)	16.000 (35.264)	17.445 (38.450)	18.700 (41.214)
KABİN ile tambur ağırlığı – kg (lb)	9.150 (20.164)	10.620 (23.410)	12.190 (26.868)	13.440 (29.626)
KABİN konfigürasyonunda Statik Doğrusal Yük – kg/cm (lb/ft)	42,9 (240,1)	49,7 (278,7)	57,1 (319,9)	63 (352,7)
Makinenin Boyutları				
Toplam uzunluk – m (ft/inç)	6,05 (19 ft 10 inç)	6,05 (19 ft 10 inç)	6,13 (20 ft 1 inç)	6,13 (20 ft 1 inç)
Düzleştirme bıçağı seçeneğiyle toplam uzunluk – m (ft/inç)	6,55 (21 ft 6 inç)	6,55 (21 ft 6 inç)	–	–
Toplam genişlik – m (ft/inç)	2,33 (7 ft 8 inç)	2,33 (7 ft 8 inç)	2,36 (7 ft 9 inç)	2,46 (8 ft 1 inç)
Düzleştirme bıçağı seçeneğiyle toplam genişlik – m (ft/inç)	2,50 (8 ft 3 inç)	2,50 (8 ft 3 inç)	–	–
Maksimum makine yüksekliği – m (ft/inç)	3,11 (10 ft 3 inç)	3,11 (10 ft 3 inç)	3,11 (10 ft 3 inç)	3,11 (10 ft 3 inç)
Aks açıklığı – m (ft/inç)	2,90 (9 ft 7 inç)	2,90 (9 ft 7 inç)	2,90 (9 ft 7 inç)	2,90 (9 ft 7 inç)
Yerden yükseklik – mm (inç)	437 (17,2)	437 (17,2)	437 (17,2)	437 (17,2)
Kaldırım açıklığı – mm (inç)	489 (19,3)	489 (19,3)	528 (20,8)	535 (21,1)
Minimum dönüş yarıçapı, tambur kenarının içinden – m (ft/inç)	3,68 (12 ft 1 inç)	3,68 (12 ft 1 inç)	3,68 (12 ft 1 inç)	3,68 (12 ft 1 inç)
Tambur Boyutları				
Tambur genişliği – mm (inç)	2.134 (84)	2.134 (84)	2.134 (84)	2.134 (84)
Tambur kovani kalınlığı – mm (inç)	30 (1,18)	40 (1,57)	40 (1,57)	40 (1,57)
Tambur çapı – mm (inç)	1.534 (60,4)	1.534 (60,4)	1.534 (60,4)	1.534 (60,4)
Keçi Ayağı Kovan Setli Tambur Boyutları				
Ayakların üzerinde tambur çapı – mm (inç)	1.730 (68,1)	1.730 (68,1)	1.730 (68,1)	1.730 (68,1)
Ayak sayısı	120	120	120	120
Ayak yüksekliği – mm (inç)	90 (3,5)	90 (3,5)	90 (3,5)	90 (3,5)
Ayak yüzey alanı, oval yüzey seçeneği – cm ² (inç ²)	63,5 (9,8)	63,5 (9,8)	63,5 (9,8)	63,5 (9,8)
Ayak yüzey alanı, kare yüzey seçeneği – cm ² (inç ²)	123 (19,1)	123 (19,1)	123 (19,1)	123 (19,1)
Titreşim Sistemi				
Maksimum frekans – Hz (vpm)	30,5 (1.830)	28 (1.680)	28 (1.680)	28 (1.680)
Maksimum frekansta nominal genlik				
Yüksek – mm (inç)	2,1 (0,083)	2,1 (0,083)	2,1 (0,083)	2,1 (0,083)
Düşük – mm (inç)	0,98 (0,039)	0,98 (0,039)	0,98 (0,039)	0,98 (0,039)
Merkezkaç kuvveti				
Yüksek – kN (lb)	301 (67.600)	332 (74.600)	332 (74.600)	332 (74.600)
Düşük – kN (lb)	141 (31.670)	166 (37.300)	166 (37.300)	166 (37.300)
Güç Aktarma Sistemi				
Motor	Cat C4.4 ACERT [†]	Cat C4.4 ACERT [†]	Cat C4.4 ACERT [†]	Cat C4.4 ACERT [†]
Brüt güç ISO 14396 – kW (hp), 2.200 dev/dak. değerinde	117 (157)	129,5 (173,7)	129,5 (173,7)	129,5 (173,7)
Maksimum hız – km/sa. (mil/sa.)	11,4 (7,0)	11,4 (7,0)	11,4 (7,0)	11,4 (7,0)
Aks (diferansiyel)	Sınırlı Kayma	Sınırlı Kayma	Sınırlı Kayma	Sınırlı Kayma
Lastik Boyutu	23,1 x 26	23,1 x 26	23,1 x 26	23,1 x 26
Muhtelif				
Elektrik sistemi – volt	24	24	24	24
Artikülasyon açısı – derece	34	34	34	34
Salınım açısı – derece	15	15	15	15
Yakıt deposu kapasitesi – L (gal)	242 (64)	332 (88)	332 (88)	332 (88)

BOYUTLAR



İç dönüş yarıçapı – mm (inç)	3,68 (12 ft 1 inç)
Mafsal artikülasyon açısı	63,5 (9,8)
Mafsal salınım açısı	123 (19,1)



	CP54B	CP56B**	CP68B	CP74B
Makinenin Boyutları				
1 Toplam uzunluk – m (ft/inç)	5,85 (19 ft 2 inç)	5,86 (19 ft 3 inç)	6,05 (19 ft 10 inç)	6,05 (19 ft 10 inç)
2 Düzleştirme bıçağı seçeneğiyle toplam uzunluk – m (ft/inç)	–	6,40 (21 ft 0 inç)	6,55 (21 ft 6 inç)	6,55 (21 ft 6 inç)
3 Toplam genişlik – m (ft/inç)	2,30 (7 ft 7 inç)	2,30 (7 ft 7 inç)	2,33 (7 ft 8 inç)	2,33 (7 ft 8 inç)
4 Düzleştirme bıçağı seçeneğiyle toplam genişlik – m (ft/inç)	–	2,50 (8 ft 3 inç)	2,50 (8 ft 3 inç)	2,50 (8 ft 3 inç)
5 Tambur genişliği – mm (inç)	2.134 (84)	2.134 (84)	2.134 (84)	2.134 (84)
6 Tambur kovani kalınlığı – mm (inç)	25 (1)	30 (1,18)	30 (1,18)	40 (1,57)
7 Ayakların üzerinde tambur çapı – mm (inç)	1.549 (61)	1.549 (61)	1.549 (61)	1.549 (61)
8 Toplam yükseklik, ROPS/FOPS kabin – m (ft/inç)	3,11 (10 ft 3 inç)	3,11 (10 ft 3 inç)	3,11 (10 ft 3 inç)	3,11 (10 ft 3 inç)
Toplam yükseklik, ROPS/FOPS – m (ft/inç)	3,08 (10 ft 1 inç)	3,08 (10 ft 1 inç)	–	–
9 Aks açıklığı – m (ft/inç)	2,90 (9 ft 7 inç)	2,90 (9 ft 7 inç)	2,90 (9 ft 7 inç)	2,90 (9 ft 7 inç)
10 Yerden yükseklik – mm (inç)	450 (17,7)	454 (17,9)	445 (17,5)	445 (17,5)
11 Kaldırım açıklığı – mm (inç)	551 (21,7)	506 (19,9)	497 (19,6)	497 (19,6)
12 İsteğe bağlı düzleştirme bıçağı yüksekliği – mm (inç)	–	688 (27,1)	688 (27,1)	688 (27,1)

	CS54B	CS56B**	CS64B*	CS66B*
Makinenin Boyutları				
1 Toplam uzunluk – m (ft/inç)	5,85 (19 ft 2 inç)	5,86 (19 ft 3 inç)	5,85 (19 ft 2 inç)	5,86 (19 ft 3 inç)
2 Düzleştirme bıçağı seçeneğiyle toplam uzunluk – m (ft/inç)	–	6,40 (21 ft 0 inç)	–	6,40 (21 ft 0 inç)
3 Toplam genişlik – m (ft/inç)	2,30 (7 ft 7 inç)	2,30 (7 ft 7 inç)	2,33 (7 ft 8 inç)	2,33 (7 ft 8 inç)
4 Düzleştirme bıçağı seçeneğiyle toplam genişlik – m (ft/inç)	–	2,50 (8 ft 3 inç)	–	2,50 (8 ft 3 inç)
5 Tambur genişliği – mm (inç)	2.134 (84)	2.134 (84)	2.134 (84)	2.134 (84)
6 Tambur kovani kalınlığı – mm (inç)	25 (1)	30 (1,18)	25 (1)	30 (1,18)
7 Tambur çapı – mm (inç)	1.534 (60,4)	1.534 (60,4)	1.534 (60,4)	1.534 (60,4)
8 Toplam yükseklik, ROPS/FOPS kabin – m (ft/inç)	3,11 (10 ft 3 inç)	3,11 (10 ft 3 inç)	3,11 (10 ft 3 inç)	3,11 (10 ft 3 inç)
Toplam yükseklik, ROPS/FOPS – m (ft/inç)	3,08 (10 ft 1 inç)	3,08 (10 ft 1 inç)	–	–
9 Aks açıklığı – m (ft/inç)	2,90 (9 ft 7 inç)	2,90 (9 ft 7 inç)	2,90 (9 ft 7 inç)	2,90 (9 ft 7 inç)
10 Yerden yükseklik – mm (inç)	442 (17,4)	442 (17,4)	442 (17,4)	442 (17,4)
11 Kaldırım açıklığı – mm (inç)	543 (21,4)	494 (19,4)	491 (19,3)	494 (19,4)
12 İsteğe bağlı düzleştirme bıçağı yüksekliği – mm (inç)	–	688 (27,1)	–	688 (27,1)

	CS68B	CS74B	CS76B*	CS78B
Makinenin Boyutları				
1 Toplam uzunluk – m (ft/inç)	6,05 (19 ft 10 inç)	6,05 (19 ft 10 inç)	6,13 (20 ft 1 inç)	6,13 (20 ft 1 inç)
2 Düzleştirme bıçağı seçeneğiyle toplam uzunluk – m (ft/inç)	6,55 (21 ft 6 inç)	6,55 (21 ft 6 inç)	–	–
3 Toplam genişlik – m (ft/inç)	2,33 (7 ft 8 inç)	2,33 (7 ft 8 inç)	2,36 (7 ft 9 inç)	2,46 (8 ft 1 inç)
4 Düzleştirme bıçağı seçeneğiyle toplam genişlik – m (ft/inç)	2,50 (8 ft 3 inç)	2,50 (8 ft 3 inç)	–	–
5 Tambur genişliği – mm (inç)	2.134 (84)	2.134 (84)	2.134 (84)	2.134 (84)
6 Tambur kovani kalınlığı – mm (inç)	30 (1,18)	40 (1,57)	40 (1,57)	40 (1,57)
7 Tambur çapı – mm (inç)	1.534 (60,4)	1.534 (60,4)	1.534 (60,4)	1.534 (60,4)
8 Toplam yükseklik, ROPS/FOPS kabin – m (ft/inç)	3,11 (10 ft 3 inç)	3,11 (10 ft 3 inç)	3,11 (10 ft 3 inç)	3,11 (10 ft 3 inç)
Toplam yükseklik, ROPS/FOPS – m (ft/inç)	–	–	–	–
9 Aks açıklığı – m (ft/inç)	2,90 (9 ft 7 inç)	2,90 (9 ft 7 inç)	2,90 (9 ft 7 inç)	2,90 (9 ft 7 inç)
10 Yerden yükseklik – mm (inç)	437 (17,2)	437 (17,2)	437 (17,2)	437 (17,2)
11 Kaldırım açıklığı – mm (inç)	489 (19,3)	489 (19,3)	528 (20,8)	535 (21,1)
12 İsteğe bağlı düzleştirme bıçağı yüksekliği – mm (inç)	688 (27,1)	688 (27,1)	–	–

Hafriyat sektöründeki benzersiz deneyimiyle Caterpillar, dünyanın dört bir yanındaki yüklenicilerin yer aldıkları projelerde oluşturacakları temelin gereken desteği sağlayacağından emin olmasını sağlayan titreşimli toprak kompaktörlerini piyasaya sürdü.

HER ŞEYİN TEMELİ: MÜKEMMELLİK.

GÜN BOYU SERİM VE SIKIŞTIRMA HER GÜN.



QTDQ1565-01 (11/12)
(Tercüme: 07/13)

© 2012 Caterpillar
Tüm hakları saklıdır.

Malzeme ve teknik özellikler, önceden bildirimde bulunmaksızın değiştirilebilir.

Fotoğraflarda gösterilen makineler özel uygulamalara yönelik ek donanımlar içerebilir.
Bazı makineler her pazarda bulunmayabilir. Ayrıntılı bilgi için Cat Temsilcinize danışın.

Burada kullanılan şirket ve ürün kimliğinin yanı sıra CAT, CATERPILLAR, bunların logoları,
"Caterpillar Yellow" ve "Power Edge" ticari giysisi Caterpillar'ın ticari markalarıdır ve izinsiz kullanılamazlar.

