

725C

Caminhão Articulado



Motor

Modelo do Motor –	Cat® C9.3 ACERT™	
Final do Tier 2 da EPA dos EUA/Estágio II da UE		
Potência Bruta – SAE J1995	239 kW	320 HP
Potência Líquida – SAE J1349	234 kW	314 HP
Potência Líquida – ISO 14396	236 kW	316 HP

Pesos

Carga Útil Nominal	23,6 toneladas métricas	26 toneladas
--------------------	-------------------------	--------------

Capacidades da Caçamba

Coroadas SAE 2:1	14,8 m ³	19,4 yd ³
------------------	---------------------	----------------------

Novos Recursos do 725C

Motor Cat C9.3 ACERT de acordo com as regulações de emissões de motor do Tier 2 do Órgão de Proteção Ambiental dos EUA (EPA)/Estágio II da UE.

Função limitadora da velocidade de deslocamento da máquina

Estratégia de Controle Eletrônico de Produtividade Avançada (APECS, Advanced Productivity Electronic Control Strategy)

Corrimãos internos da cabina

Proteção do interruptor do freio de estacionamento

Capacidade de armazenamento melhorada

Monitor Multiuso Colorido (CMPD, Color Multi-Purpose Display)

Luzes de trabalho externas no nível do teto (opcionais)

Lâmpadas de posição na largura da máquina

Espelhos aquecidos motorizados (opcional)

Capacidade da caçamba aprimorada

Chassis frontal e traseiro novos

Tanque de combustível maior

Sistema de Segurança da Máquina (MSS, Machine Security System) pronto para o uso



Conteúdo

Motor.....	4
Transmissão.....	6
Controle de Tração.....	7
Suspensão e Freios.....	8
Conforto do Operador.....	9
Facilidade de Operação.....	10
Estruturas.....	12
Product Link.....	13
Facilidade de Manutenção.....	14
Suporte ao Cliente.....	15
Segurança.....	16
Sustentabilidade.....	17
Especificações.....	18
Equipamento Padrão.....	24
Equipamento Opcional.....	25
Observações.....	26

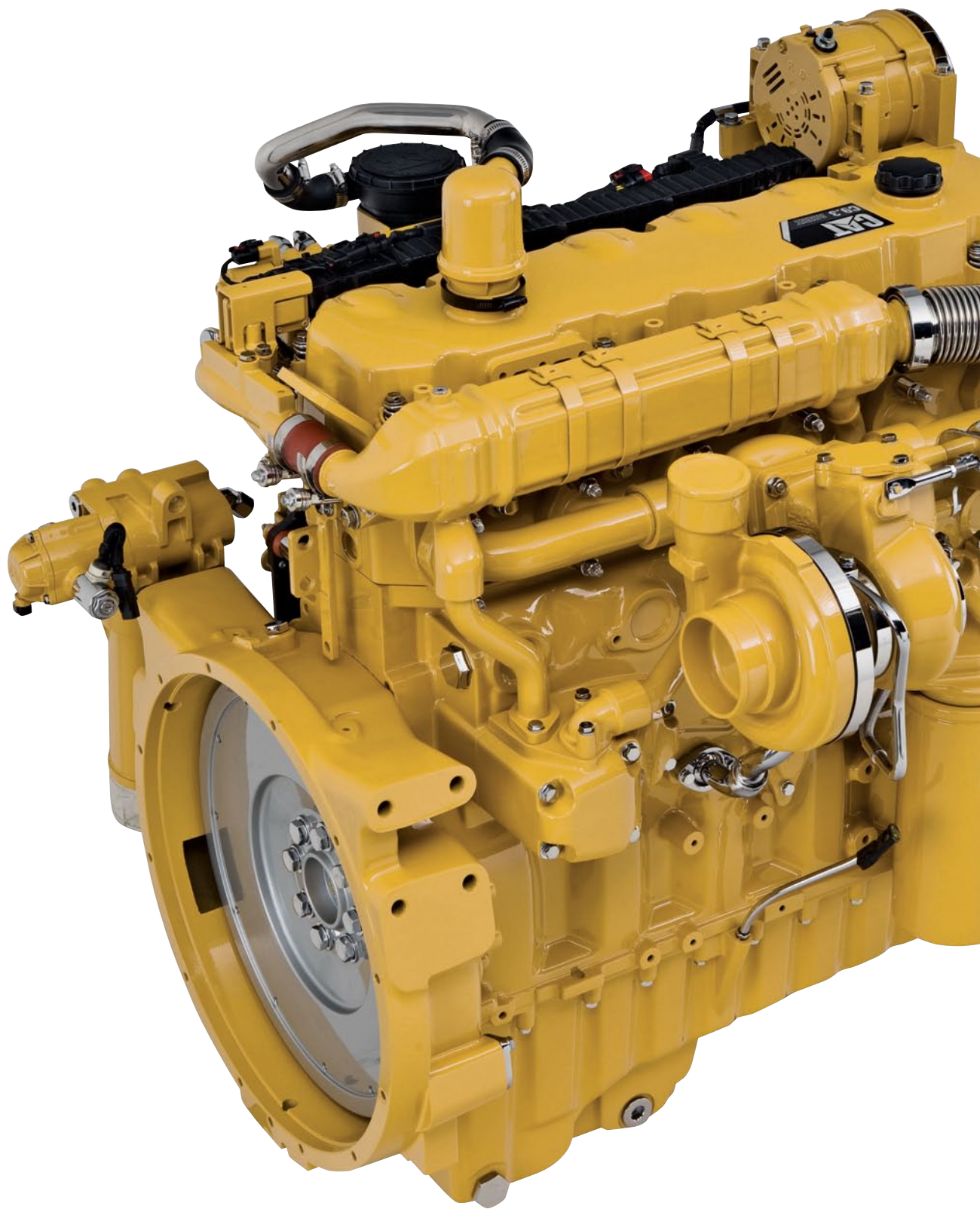


Plataforma de motor forte e durável Cat C9.3 ACERT com solução para emissões de escape do Tier 2 da EPA dos EUA/Estágio II da UE.

A Estratégia de Controle Eletrônico de Produtividade Avançada (APECS) oferece uma transmissão com trocas de marcha suaves e aceleração aprimorada com maior produtividade.

Motor

Desempenho Otimizado, Confiabilidade Comprovada





Tecnologia do Motor

O motor Cat® C9.3 ACERT continua a evoluir, com uma série de melhorias incrementais que incorporam uma tecnologia de motores inovadora, baseada em sistemas, e componentes desenvolvidos pela Caterpillar com confiabilidade comprovada.

Fornecimento de Combustível

O motor Cat C9.3 ACERT utiliza o common rail, sistema de medição eletrônica de alta pressão para os injetores.



Transmissão

Tecnologia de Transmissão Líder na Categoria



Transmissão Eletrônica

A transmissão Cat TH31, com seis marchas de avanço, uma de ré e Controle Eletrônico de Pressão da Embreagem (ECPC, Electronic Clutch Pressure Controlled) com Estratégia de Controle Eletrônico de Produtividade Avançada (APECS, Advanced Productivity Electronic Control Strategy) oferece trocas de marchas suaves com forte aceleração e produtividade alta.

• Características:

- Uma função de retenção/limitação de velocidade permite que a velocidade da máquina seja limitada a um km/h ou um mph, para que esteja em conformidade com as restrições de velocidade do local.
- Mudanças de marcha essenciais mantêm o travamento do acionamento direto e eliminam a entrada na transmissão de conversor. Isso mantém a velocidade de deslocamento durante mudanças de marcha em rampas.
- A transmissão modifica automaticamente os pontos de mudança para melhor adequação às condições de operação.

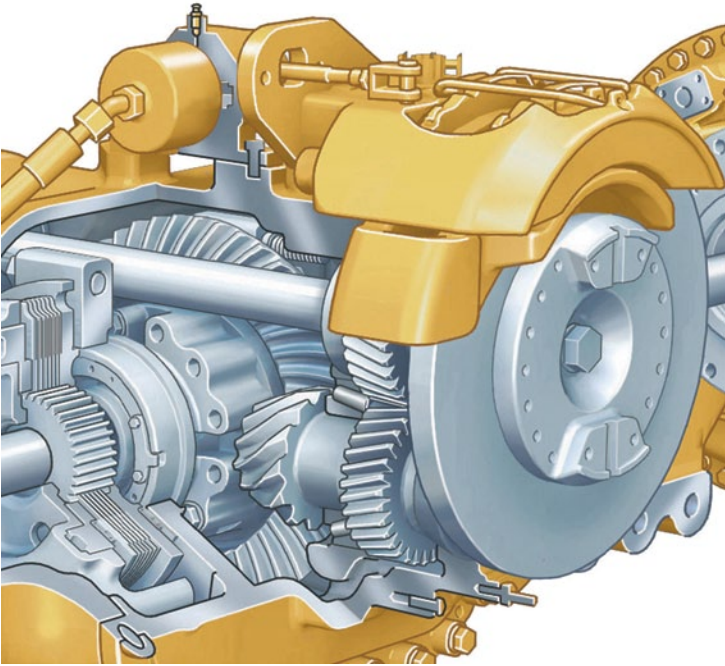
Retardador

Retardador de transmissão integral com design de densidade de alta potência. Devido ao tamanho compacto, a unidade se abastece rapidamente com óleo, oferecendo maior potência de retardo e tempo de resposta mais rápido.

Os níveis de retardo são reduzidos automaticamente em inclinações menores em velocidades mais baixas.

Controle de Tração

O Sistema de Controle de Tração Mais Avançado do Mercado



Controle de Tração

O sistema de controle de tração é composto por diferenciais com embreagem entre eixos e do eixo transversal com embreagens em banho de óleo, que podem ser engatadas e desengatadas "em movimento".

Travamento Diferencial Entre Eixos

Trava os sistemas de comando de trator e reboque em conjunto e modifica a distribuição de torque para uma melhor tração em condições de solo ruim e rampas. Operado por um interruptor no apoio do pé.

Travamento Diferencial Transversal

Trava os diferenciais do eixo, atuando em conjunto com a trava do diferencial entre eixos quando o interruptor de pé é ativado e o interruptor fixado no painel é selecionado.

Suspensão e Freios

Desempenho e Conforto

Suspensão Frontal

A suspensão frontal de três pontos oscila $\pm 6^\circ$ para oferecer um percurso suave, permitindo que o operador mantenha a velocidade em terrenos acidentados. Ele alivia o impacto das cargas sobre as estruturas e componentes usando um chassi oscilante em A com um tirante lateral para controlar o movimento lateral do eixo. Cilindros de diâmetro interno amplo e baixa pressão são especificamente projetados para aplicações difíceis e oferecem uma condução suave e sem problemas.

Suspensão Traseira

A suspensão traseira tem uma geometria de viga de passagem com suportes de suspensão traseira de vida útil prolongada projetados pela Caterpillar, que oferecem uma condução confiável e estável para uma excelente retenção de carga.

Pontos de Montagem

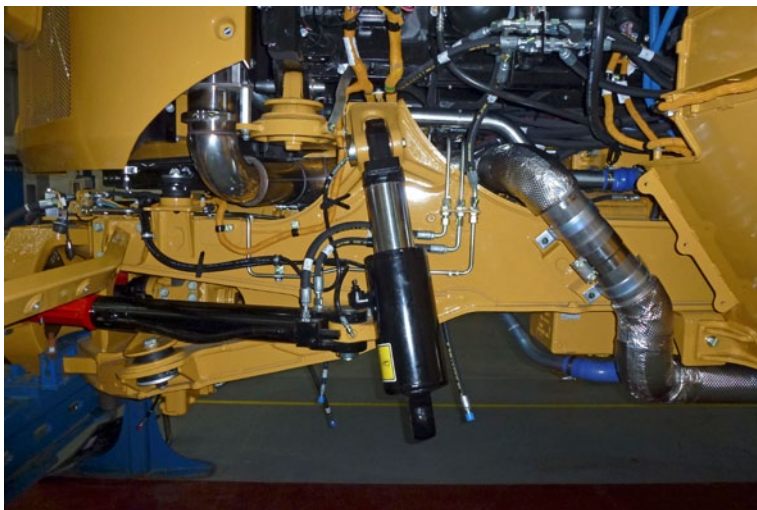
Os pontos de montagem da suspensão estão integrados no alojamento do eixo, aumentando a confiabilidade.

Freio de Serviço

Circuito duplo em todas as rodas do sistema de freios. O sistema hidráulico de potência total aciona freios a disco com paquímetros autolimpantes com circuitos independentes frontais e traseiros e acumuladores.

Freio de Estacionamento

Instalado no eixo central, em posição elevada, com acionamento por mola e liberação hidráulica.





Conforto do Operador

Confiança Garante a Alta Produtividade do Operador

Conforto de Deslocamento

A suspensão frontal de três pontos com eixo oscilante e suportes de deslocamento de baixa pressão, combinados com a cabina de montagem central, oferece níveis inigualáveis de conforto de deslocamento para o operador em todas as condições de condução.

O operador permanece confortável e produtivo durante todo o dia.

Cabina Espaçosa para Duas Pessoas

O 725C possui uma cabina grande para duas pessoas, com espaço de trabalho confortável para o operador e o passageiro e grandes compartimentos de armazenamento. Os caminhões articulados 730C, 730C EJ, 735B, 740B e 740B EJ utilizam o mesmo design de cabina espaçosa.

Assento com Suspensão a Ar

O assento com suspensão a ar aumenta o conforto do operador com o apoio dorsal acolchoado, amortecimento regulável com três posições, indicador de zona de trajeto e ajuste lombar. Ele é totalmente regulável, proporcionando uma posição ideal de direção.

Assento do Passageiro

O assento do passageiro é grande e totalmente acolchoado, com apoio dorsal e cinto de segurança largo e retrátil, o que proporciona segurança e conforto nas viagens. Esse assento fica ao lado do assento do operador. Ambos têm uma visão clara do painel de instrumentos, dos controles e da estrada.

Coluna de Direção

Uma coluna de direção telescópica de inclinação ajustável proporciona uma posição de pilotagem confortável.

Facilidade de Operação

Projetado especialmente para o Operador



Formato Ergonômico

Os controles e o layout da cabina foram projetados para tornar a operação tão fácil quanto a de um automóvel. Rápidos, fáceis e simples de operar, os controles e mostradores do 725C permitem que o operador se concentre na produção.



Painel

O painel integrado distribui todos os controles para fácil alcance do operador, com chaves seletoras luminosas de LED para iluminação do painel, do lavador-limpador do vidro traseiro, do pisca-alerta, dos faróis frontais, da luz de trabalho, dos espelhos aquecidos (opcional), trava do diferencial, da direção secundária, do assento aquecido (opcional), do sistema de segurança da máquina (opcional), do ar-condicionado e do isqueiro. O Monitor Multiuso Colorido (CMPD, Color Multi-Purpose Display) incorpora o messenger e a tela de ré. A cabina dá a sensação de um automóvel com a força industrial que se espera da Caterpillar.

CMPD

A cabina possui um monitor multiuso mostrando vários níveis de categorias de advertência da máquina e páginas de desempenho e condição, incluindo: Desempenho, Configurações, Totais, Serviço, Estado da Máquina, Operador e Câmera de Ré.

Categorias de Advertência

O sistema de monitoramento conta com quatro categorias de advertência.

- A primeira categoria de advertência exige somente a atenção do operador.
- A segunda categoria de advertência exige uma mudança na operação da máquina ou na manutenção do sistema.
- A terceira categoria de advertência exige uma mudança imediata da operação da máquina.
- A quarta categoria de advertência exige que o operador paralise imediatamente a máquina.

A quarta categoria também exige o desligamento imediato do motor.

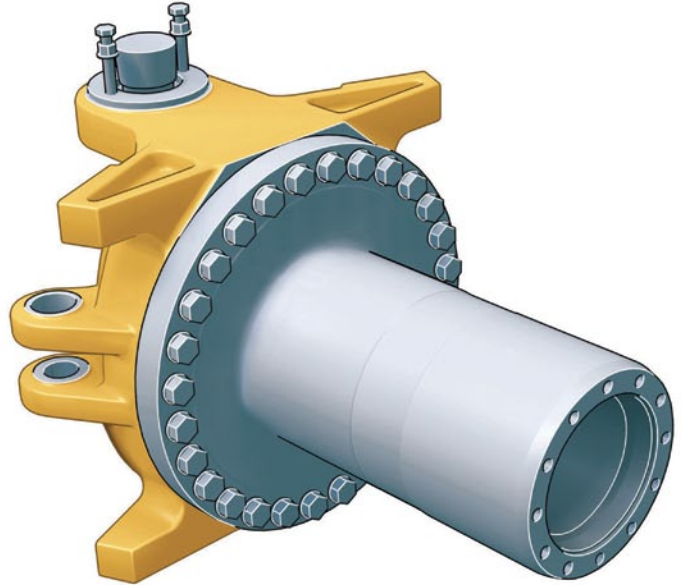
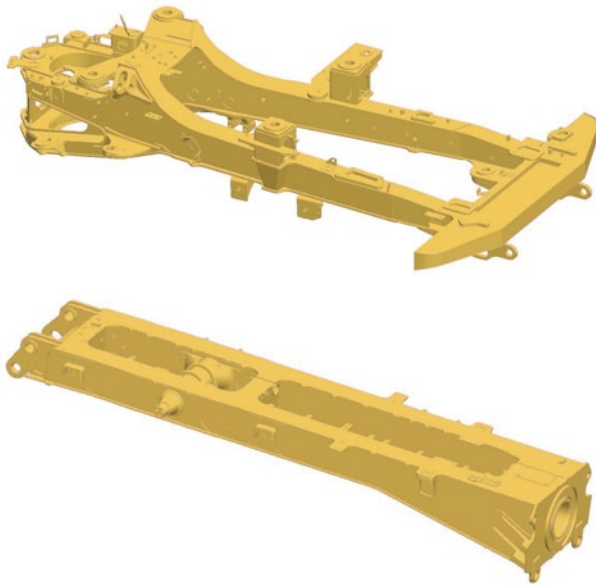
Área de Visibilidade

O capô rebaixado e o posicionamento do pacote arrefecedor atrás da cabina proporcionam ao operador excelente visibilidade de toda a área. A grande área envidraçada e a posição central do operador também proporcionam excelente visibilidade.

Alavancas da Transmissão e do Guincho

A alavanca da transmissão oferece excelente conforto e controle para seleção de transmissão, retenção e trava em neutro.

A alavanca do guincho propicia facilidade e conforto na operação.



Estruturas

Durabilidade e Confiabilidade Comprovadas

Chassi Frontal

O projeto do chassi frontal inclui uma grande seção em caixa com travessas largas e rígidas que suportam as cargas de torque. O desenho do chassi divergente reduz as tensões na área dos rolamentos de articulação do chassi, otimiza a geometria da suspensão e utiliza ao máximo a solda por robôs para maior durabilidade.

Chassi Traseiro

O chassi traseiro construído com uma caixa de quatro chapas minimiza as concentrações de tensão e oferece baixo peso com longa vida útil de serviço.

Caçamba Basculante

O uso extensivo de aço endurecido 450 Brinell oferece uma excelente resistência contra impactos e desgaste. O projeto do trilho superior do corpo reduz a perda de material na área de carga.

O design de fluxo divergente propicia ejeção total da carga, o que maximiza a produção e evita a perda causada por retorno de material transportado.

Suspensão

A suspensão frontal em três pontos com eixo oscilante proporciona uma condução de qualidade inigualável. Ela também protege o veículo de condições de pista adversas, pois absorve choques que poderiam danificar o chassi.

Engate Articulado/Oscilante

O engate articulado possibilita a articulação da direção do caminhão. A oscilação assegura o contato de todas as rodas com o solo em terrenos acidentados.

Construção do Engate

A construção de duas peças do engate inclui uma cabeça durável em aço fundido aparafusado a um tubo de aço forjado resistente a desgastes.

Product Link

Aplicação Segura e Fácil



Product Link Cat*

O Product Link Cat permite o monitoramento remoto do Caminhão Articulado, aumentando a eficácia geral do gerenciamento da frota. O Product Link está totalmente integrado nos sistemas da máquina. Códigos de eventos e diagnósticos, horas, combustível, tempo ocioso e outras informações detalhadas são transmitidos para o VisionLink™, um aplicativo seguro baseado na web. O VisionLink® conta com ferramentas poderosas para transmitir informações a usuários e revendedores, tais como mapeamentos, tempo útil/ocioso, nível de combustível, e mais.

**O licenciamento do Product Link não está disponível em todas as áreas. Verifique a disponibilidade com o revendedor Cat.*

Pontos Principais

- Observe rapidamente toda a frota
- Monitore o consumo de combustível
- Configure limites e alertas de segurança do canteiro
- Clique no link do revendedor Cat para obter informações sobre peças e serviços
- Personalize os alertas e as telas que interessam a você
- Compare o tempo de trabalho com o tempo ocioso
- Reduza os custos de propriedade e operacionais
- Obtenha as informações certas das pessoas certas na hora certa
- Atualizações disponíveis para o Sistema de Manutenção de Informações Vitais (VIMS™, Vital Information Maintenance System)
- Novo hardware mais robusto
- Interface intuitiva baseada na Web
- Cobertura de satélite e celular
- Projeto de sistema aberto para uso em frotas mistas



Facilidade de Manutenção

Tempo de Atividade Máximo e Custos Reduzidos

Maiores Intervalos entre Manutenções

Longos intervalos entre trocas de óleo do motor e fluido hidráulico reduzem os custos de manutenção e o tempo de inatividade. A regulagem dos rolamentos das rodas foi completamente eliminada.

Pontos de Lubrificação

Os pontos de lubrificação foram agrupados atrás do chassi frontal e na frente do chassi traseiro. As juntas universais têm lubrificação permanente, dispensando manutenção. A Lubrificação Automática é opcional.

Pontos de Manutenção

Instalado no lado esquerdo do motor debaixo do capô de levantamento elétrico:

- Vareta de nível do motor e tampa do bocal de enchimento
- Vareta de nível da transmissão e tampa do bocal de enchimento
- Separador de ar, combustível e água e filtros de combustível
- Bomba de escorva do combustível operada eletricamente.
- O indicador de nível e a tampa do bocal de enchimento do líquido arrefecedor ficam fora da cabina.

Centro de Serviço Elétrico

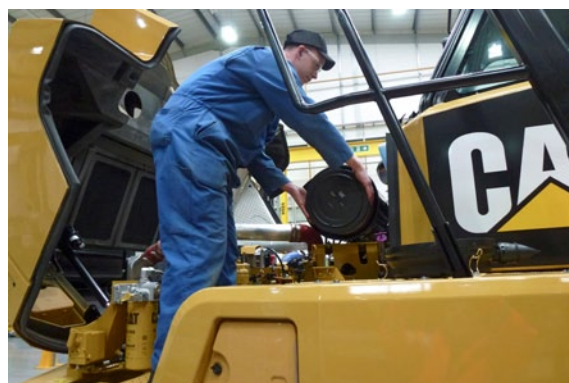
Localizada dentro da cabina, esta central de assistência conta com uma tomada elétrica, um conector de diagnóstico e um conector para o Link de Dados da Cat.

Conector do Link de Dados da Cat

O conector do Link de Dados da Cat fornece uma unidade de conexão para computador pessoal equipado com o software Técnico Eletrônico (ET, Electronic Technician).

Acesso para Manutenção

A cabina se inclina para o lado, facilitando o acesso aos componentes embaixo dela. Isso simplifica o acesso à transmissão, aos eixos de comando e às bombas hidráulicas. As interfaces elétrica e hidráulica da máquina ficam no lado direito da cabina, atrás de um painel removível, o que facilita o acesso.





Suporte ao Cliente

Tranquilidade Completa

Seleção

Antes de comprar, faça comparações entre as máquinas que você estiver analisando. O revendedor Cat pode ajudá-lo.

Compra

Considere o valor de revenda; compare a produtividade, os custos de operação diários e o consumo de combustível.

Operação

Para as melhores técnicas de operação para aumento de produtividade e lucro, entre em contato com o revendedor Cat para obter os manuais de treinamento mais recentes e ter acesso a pessoal treinado.

Manutenção

Programas com a opção de reparos garantem de antemão o custo dos consertos. Programas de diagnóstico, como S-O-SSM e Análise Técnica, ajudam a evitar reparos não programados.

Reposição

Reparar ou recondicionar? O revendedor Cat pode ajudá-lo a avaliar os custos para você fazer a escolha certa.

Suporte ao Produto

O revendedor Cat local acompanhará você em cada etapa do caminho oferecendo suporte inigualável de peças em todo o mundo, técnicos treinados e contratos de suporte ao cliente.

cat.com

Para obter informações mais completas sobre os produtos Cat, os serviços dos revendedores e as soluções do setor, visite o site www.cat.com

Segurança

Segurança à Frente do Design

Segurança do Produto

A Caterpillar sempre foi e continua a ser proativa no desenvolvimento de máquinas que atendem ou superam os padrões de segurança. A segurança é parte integrante de todos os projetos de máquinas e sistemas.

Características de Segurança

- Estrutura ROPS (Roll Over Protection System, Protetora Contra Capotagem) e FOPS (Falling Object Protection System, Estrutura Protetora Contra Queda de Objetos) integrais à cabina
- O sistema de câmera retrovisora proporciona contínua visão panorâmica traseira ou quando a marcha à ré está selecionada
- As funções do freio secundário e de estacionamento são aplicadas por mola e liberadas hidraulicamente
- O sistema de direção secundária eletro-hidráulico é automaticamente ativado em marcha à frente, à ré ou quando o veículo está parado, quando detecta baixa pressão. Pode ser selecionado manualmente para fins de recuperação da máquina
- Chave externa de corte de combustível do motor para facilitar o acesso pelo lado de fora da máquina
- Chave externa de desligamento do sistema elétrico para facilitar o acesso pelo lado de fora da máquina
- Superfícies antiderrapantes – chapas de aço perfuradas
- Cintos de segurança com 75 mm (3 pol) de largura para operador/aprendiz e passageiro
- Espelhos grandes angulares para excelente visibilidade traseira
- Capô com curvatura confere visibilidade panorâmica à frente
- Corrimãos extensos
- Alarme de caçamba levantada
- Espelhos aquecidos (opcional)
- Farol giratório de LED (opcional)
- Luzes do marcador de posição de largura de LED para um trabalho noturno mais fácil
- Função limitadora de velocidade da máquina selecionável pelo operador





Sustentabilidade

Possibilitando o Progresso Sustentável

O 725C foi projetado para maximizar a eficiência e a produtividade e conservar os recursos naturais.

Qualidade do Ar

O motor Cat C9.3 ACERT incorpora os requisitos de emissões Finais do Tier 2 da EPA dos EUA/Estágio II da UE.

Reciclagem de Resíduos

As Instalações de Projeto, Fabricação, Montagem e Teste da Caterpillar em Peterlee, na Inglaterra, reciclam 98% de todo o lixo produzido com zero resíduos para aterro sanitário.

O 725C é fabricado de modo a permitir reforma e remanufatura, com redução de resíduos e de custos de reposição.

O 725C é uma máquina eficiente e produtiva, criada para preservar nossos recursos naturais para as gerações futuras.

Especificações do Caminhão Articulado 725C

Motor

Modelo do Motor	Cat C9.3 ACERT	
Potência Bruta – SAE J1995	239 kW	320 HP
Potência Líquida – SAE J1349	234 kW	314 HP
Potência Líquida – ISO 14396	236 kW	316 HP
Diâmetro Interno	115 mm	4,53 pol
Curso	149 mm	5,87 pol
Cilindradas	9,3 l	567 pol ³

- As classificações de potência aplicam-se à velocidade nominal de 1.800 rpm quando testadas nas condições estabelecidas pelo padrão especificado.
- A potência líquida divulgada é a potência disponível no volante do motor quando o motor é equipado com alternador, filtro de ar, silenciador e ventilador à velocidade mínima.
- A potência líquida com o ventilador operando à velocidade máxima é de 214 kW (287 HP) segundo as condições de referência SAE.
- O 725C está de acordo com a especificação de emissões do Tier 2 da EPA dos EUA/Estágio II da UE.

Não Há Redução de Potência do Motor Requerida Abaixo	2.290 m	7.500 pés
Torque Máximo Bruto do Motor (SAE J1995)	1.590 Nm	1.173 lb-pé
Torque Máximo Líquido do Motor (ISO 14396)	1.573 Nm	1.160 lb-pé
Velocidade em Torque Máximo	1.200 rpm	

Pesos

Carga Útil Nominal	23,6 toneladas métricas	26 toneladas
--------------------	-------------------------	--------------

Capacidades da Caçamba

Coroadada SAE 2:1	15 m ³	19,6 yd ³
Rasa	11 m ³	14,4 yd ³
Porta Traseira Coroadada SAE 2:1	15,6 m ³	20,4 yd ³
Porta Traseira Rasa	11,1 m ³	14,5 yd ³

Transmissão

Avanço em 1ª	8 km/h	5 mph
Avanço em 2ª	15 km/h	9 mph
Avanço em 3ª	22 km/h	14 mph
Avanço em 4ª	34 km/h	21 mph
Avanço em 5ª	48 km/h	30 mph
Avanço em 6ª	56 km/h	35 mph
Ré em 1ª	9 km/h	6 mph

Níveis de Ruído

Interior da Cabina	76 dB(A)
--------------------	----------

- O Leq (nível de pressão sonora equivalente) de exposição do operador a ruídos medido de acordo com os procedimentos de ciclo de trabalho especificados na norma ANSI/SAE J1166 OUT 98 é de 76 dB(A), para a cabina oferecida pela Caterpillar, quando adequadamente instalada, mantida e testada com as portas e os vidros fechados.
- Ao operar com o compartimento do operador e a cabina abertos (caso não sejam mantidos adequadamente ou estejam com as portas ou os vidros abertos) por períodos prolongados ou em ambientes ruidosos, talvez seja necessário usar protetores auriculares.

Especificações do Caminhão Articulado 725C

Pesos Operacionais

Eixo Frontal – Vazio	14.050 kg	30.975 lb
Eixo Central – Vazio	4.610 kg	10.163 lb
Eixo Traseiro – Vazio	4.290 kg	9.458 lb
Total – Vazio	22.950 kg	50.596 lb
Eixo Frontal – Carga Nominal	2.460 kg	5.423 lb
Eixo Central – Carga Nominal	10.570 Kg	23.303 lb
Eixo Traseiro – Carga Nominal	10.570 kg	23.303 lb
Total – Carga Nominal	23.600 kg	52.029 lb
Eixo Frontal – Carregado	16.510 kg	36.398 lb
Eixo Central – Carregado	15.180 kg	33.466 lb
Eixo Traseiro – Carregado	14.860 kg	32.761 lb
Total – Carregado	46.550 kg	102.625 lb

Chapa da Caçamba

Aço Resistente a Desgaste de Alta Durabilidade Brinell HB450

Capacidades de Reabastecimento em Serviço

Tanque de Combustível	412 l	108,8 gal
Sistema de Arrefecimento	83 l	21,9 gal
Sistema Hidráulico	110 l	29,1 gal
Cárter do Motor	38 l	10 gal
Transmissão	47 l	12,4 gal
Comandos Finais/Diferencial	135 l	35,7 gal
Caixa de Engrenagem de Transferência de Saída	24 l	6,3 gal

Guincho da Caçamba

Tempo de Levantamento	10 segundos
Tempo de Abaixamento	8 Segundos

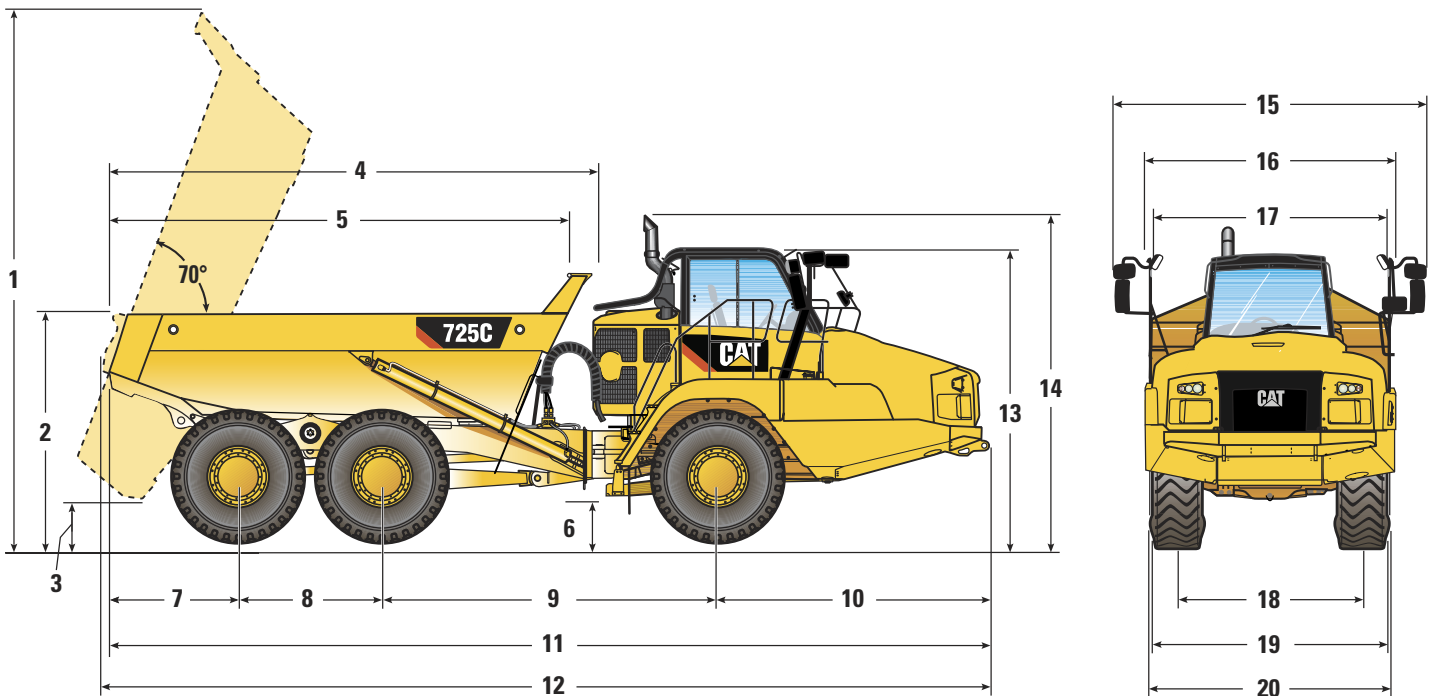
Padrões

Freios	ISO 3450 – 2011
Cabina/FOPS	ISO 3449 Level II – 2005
Cabina/ROPS	ISO 3471 – 2008
Direção	ISO 5010 – 2007

Especificações do Caminhão Articulado 725C

Dimensões

Todas as dimensões são aproximadas.



	mm	pés/pol		mm	pés/pol
1	6.306	20 pés 8 pol	11	10.445	34 pés 3 pol
2	2.725	8 pés 11 pol	12**	10.547	34 pés 7 pol
3	558	1 pé 10 pol	13	3.482	11 pés 5 pol
4	5.696	18 pés 8 pol	14	3.779	12 pés 5 pol
5*	5.335	17 pés 6 pol	15	3.704	12 pés 2 pol
6	539	1 pé 9 pol	16**	2.999	9 pés 10 pol
7	1.556	5 pés 1 pol	17	2.772	9 pés 1 pol
8	1.700	5 pés 7 pol	18	2.275	7 pés 6 pol
9	3.979	13 pés 1 pol	19***	2.877	9 pés 5 pol
10	3.210	10 pés 6 pol	20****	2.950	9 pés 8 pol

*Dentro da caçamba
 **Com porta traseira
 ***Sobre a largura livre do pneu
 ****Sobre o para-lama

Especificações do Caminhão Articulado 725C

Círculo de Curva

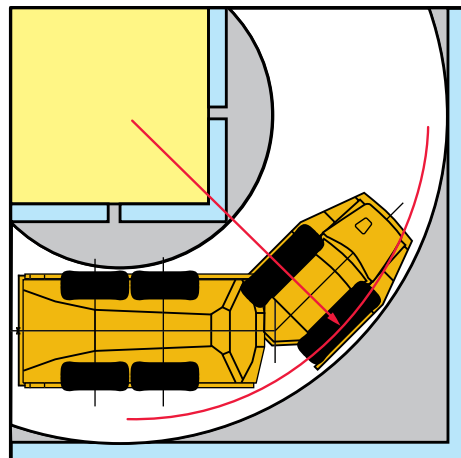
Dimensões para máquinas equipadas com pneus 23.5R25.

Dimensões de Curva

Ângulo de curva – esquerda/direita	45°	
Raio de giro SAE	7.470 mm	294 pol
Raio de folga	8.075 mm	318 pol
Raio interno	3.879 mm	153 pol
Largura do corredor	5.332 mm	210 pol

Direção

De uma posição travada à outra 4,75 segundos @ 60 rpm



Sintonia Ideal de Passagem entre Pá-carregadeira/Caminhão

Escavadeiras Hidráulicas	349E	336E
Passagens	4-5	5-6

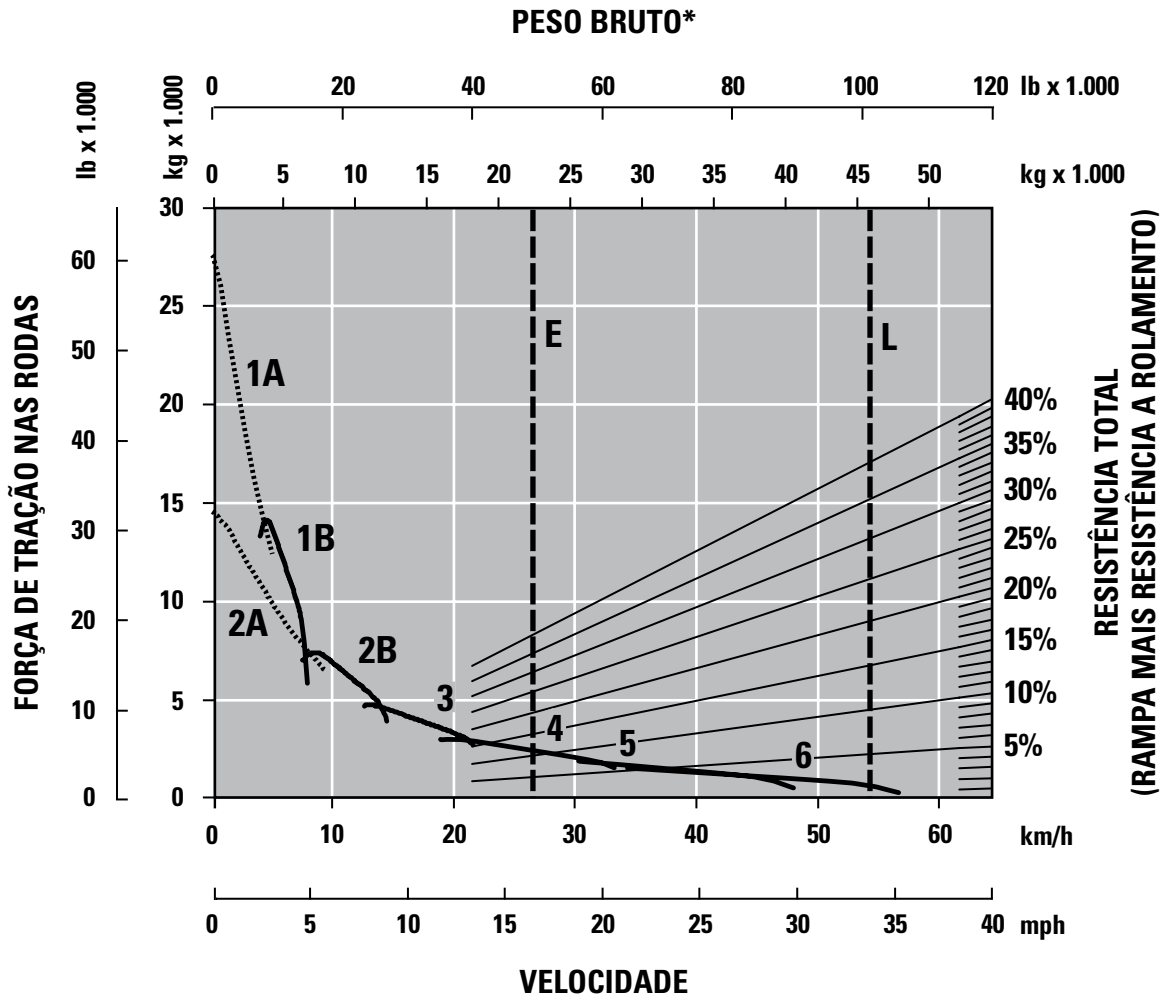
Carregadeiras	972K	966K XE	962K	950H/K
Passagens	3-4	4	4-5	5

A perfeita sintonia entre sistemas traz importantes vantagens para a produtividade. O 725C é excelente para as Escavadeiras Hidráulicas Cat 349E e 336E; e Carregadeiras de Rodas Cat 972K, 966K XE, 962K e 950H/K. O resultado é o aumento da produção e a redução dos custos do sistema por unidade de volume transportada.

Especificações do Caminhão Articulado 725C

Capacidade de Rampa/Velocidade/Força de Tração nas Rodas

Para determinar o desempenho, leia a partir do Peso Bruto até a % de Resistência Total, que equivale à % de rampa real acrescida de 1% para cada 10 kg/tonelada métrica (20 lb/tonelada) de Resistência à Laminação. A partir desse ponto, siga horizontalmente até a curva com a maior faixa de velocidade alcançável. Depois, desça até a Velocidade Máxima. A Força de Tração Útil nas rodas depende da tração disponível.



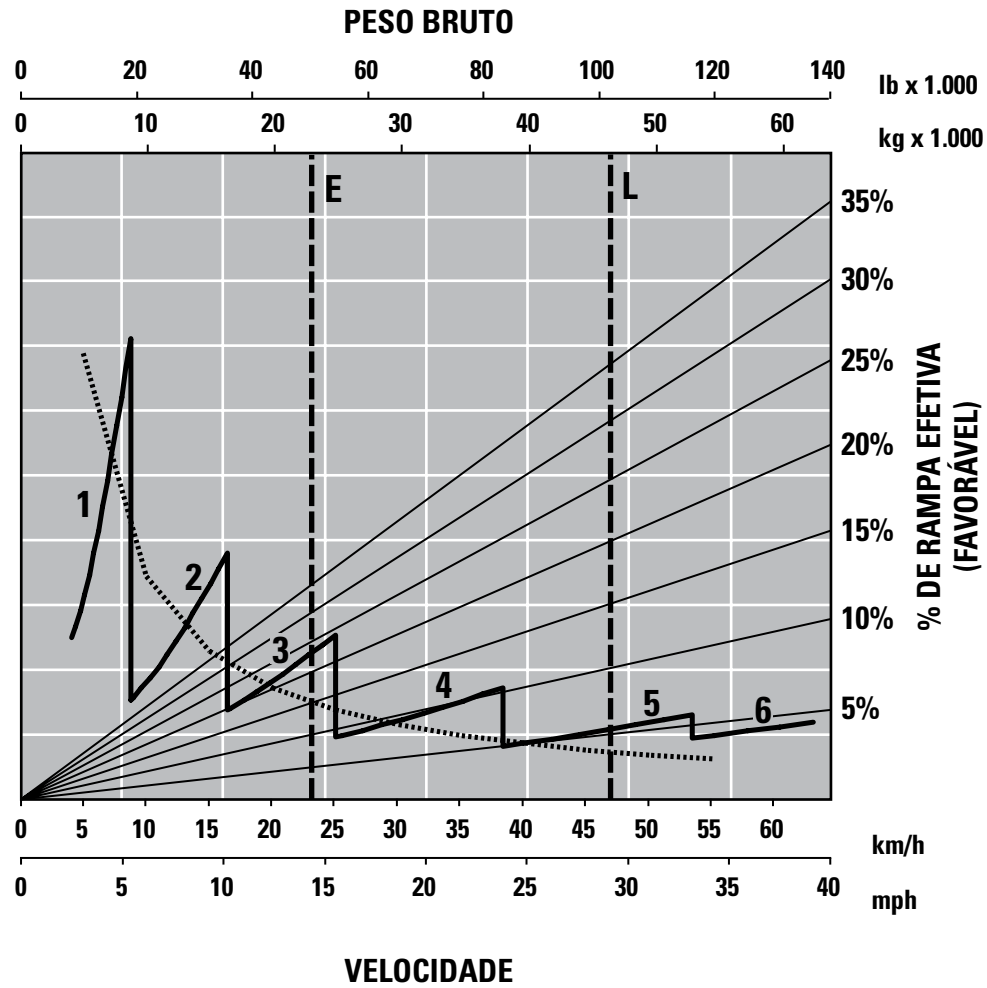
- 1A – 1ª Marcha (Transmissão do Conversor)
- 1B – 1ª Marcha (Transmissão Direta)
- 2A – 2ª Marcha (Transmissão do Conversor)
- 2B – 2ª Marcha (Acionamento Direto)
- 3 – 3ª Marcha
- 4 – 4ª Marcha
- 5 – 5ª Marcha
- 6 – 6ª Marcha

- E – Vazio 22.950 kg (50.596 lb)
- L – Carregado 46.550 kg (102.625 lb)
- * ao nível do mar

Especificações do Caminhão Articulado 725C

Desempenho de Retardo

Para determinar o desempenho, leia a partir do Peso Bruto até a % de Rampa Efetiva, que equivale à % real de rampa favorável acrescida de 1% para cada 10 kg/tonelada métrica (20 lb/tonelada imperial) de Resistência a Rolamento. A partir desse ponto, siga horizontalmente até a curva com a maior faixa de velocidade alcançável. Depois, desça até a Velocidade Máxima. O efeito de retardamento nessas curvas representa a aplicação total do retardador.



- 1 – 1ª Marcha
- 2 – 2ª Marcha
- 3 – 3ª Marcha
- 4 – 4ª Marcha
- 5 – 5ª Marcha
- 6 – 6ª Marcha

- E – Vazio 22.950 kg (50.596 lb)
- L – Carregado 46.550 kg (102.625 lb)

Equipamento Padrão do 725C

Equipamento Padrão

O equipamento padrão pode variar. Consulte o revendedor Cat para obter detalhes.

- Alarme de marcha à ré
- Aquecedor e desembaçador com ventilador de quatro velocidades
- Ar-condicionado com refrigerante R134A
- Armazenamento: porta-copos, porta-garrafas, espaço de armazenamento embaixo do assento, porta-documentos na porta, espaço de armazenamento atrás do assento, gancho para casaco
- Assento, acompanhante/instrutor acolchoado
- Assento, totalmente ajustável, suspensão a ar
- Buzina, elétrica
- CD/Rádio, instalação reforçada
- CMPD (Color Multi-Purpose Display, Monitor Multiuso Colorido) com contador de ciclos e tela da câmera de ré
- Cabina com ROPS/FOPS, o Sistema de Monitoramento de Operação da Máquina inclui
 - Luz indicadora de ação, pressão do óleo do motor, sistema de direção principal, sinal de seta à esquerda, farol alto, temperatura do líquido arrefecedor, tacômetro, freio de estacionamento, nível de combustível, sinal de seta à direita, temperatura do óleo da transmissão, sistema de freios, trava de transmissão, controle do guincho, sistema hidráulico, sistema de carga, retardador, falha da transmissão, sistema de controle de tração, lâmpada de verificação do motor
- Caçamba, adaptada para calor do escape
- Controle do guincho eletro-hidráulico
- Câmera retrovisora Cat
- Diferenciais, de série com bloqueios de diferencial de eixo transversal para os eixos frontal e traseiro
- Direção secundária – eletrônica
- Dois cintos de segurança retráteis para o operador
- Espelhos, principal e auxiliar, esquerdo e direito
- Faróis
- Freios a disco de calibrador de circuito duplo – todas as rodas
- Função Limitadora da Velocidade de Deslocamento
- Iluminação: parte interior, frontal, lateral e traseira da cabina, duas lâmpadas de trabalho/marcha à ré, duas lâmpadas de freio/lanternas, marcador de largura, lâmpadas do pisca frontais e traseiras
- Janelas com abertura lateral, vidros matizados
- Janelas de vidro:
 - laminado e matizado
 - resistentes e matizadas nas laterais e na parte traseira
- Limpador e lavador de para-brisas, duas velocidades, intermitentes (frontais)
- Monitor de Cristal Líquido (LCD, Liquid Crystal Display)
 - Indicador de alerta, marcha selecionada e direção, velocidade ou câmbio automático, consulte o Manual de Operação e Manutenção (OMM, Operation and Maintenance Manual), falha na direção principal, falha na direção secundária, Sistema de Segurança da Máquina (MSS, Machine Security System), fonte de energia da direção secundária ativada, hodômetro e retardador ativo
- Motor Cat C9.3 ACERT com Tecnologia de Redução de Emissões de Combustão Avançada
- Para-lamas montados no arco da roda e no chassi, com dispositivos de fixação para transporte
- Pino de reboque, traseiro
- Pneus, seis 23.5R25, radiais
- Product Link PL 522 (EUA/Canadá/Europa/Turquia/Austrália/Nova Zelândia)
- Protetores: janela traseira, radiador, cárter e eixo
- Proteção contra derramamentos, frontal, parte integrante da caçamba fabricada
- Proteção contra vandalismo: tampas com trinco para o tanque de combustível e para o tanque de fluido hidráulico
- Quebra-sol
- Respiros de ar, ajustáveis
- Retardador: retardador/hidráulico
- Sistema elétrico, 24 V, 5 A, conversor de 24 para 12 V
- Tomada de partida, elétrica, remota
- Transmissão automática, seis marchas à frente e uma marcha à ré
- Três eixos, tração nas seis rodas
- Volante de direção inclinável e telescópico
- Válvulas de amostragem S·O·S

Equipamento Opcional

O equipamento opcional pode variar. Consulte o revendedor Cat para obter detalhes.

- Abastecimento rápido de combustível
- Aditivo de combustível – antiparafina
- Aquecedor do bloco de motor
- Assento aquecido
- CD/Rádio reforçado com entrada auxiliar
- Carroceria adaptada ao calor do escape
- Farol intermitente de LED
- Instalado no teto, HID, luzes de trabalho
- Instalação da lubrificação automática para lubrificação automática dos rolamentos
- Kit de partida em baixas temperaturas
- Limpador e lavador do para-brisa, duas velocidades (traseiros)
- Líquido arrefecedor para temperaturas baixas -51 °C (-60 °F)
- Machine Security System (MSS, Sistema de Segurança da Máquina)
- Partida a Éter
- Pneus, seis 750/65
- Porta traseira:
 - Tipo tesoura
- Product Link PL 321, PL 523 (onde disponível)
- Retrovisor aquecido com espelhos motorizados
- Revestimentos de carroceria

Observações

Para obter informações mais completas sobre os produtos Cat, serviços de revendedor e soluções do setor, visite nosso site www.cat.com

APHQ6911-02 (03-2014)
Substitui APHQ6911-01

© 2014 Caterpillar

Todos os direitos reservados

Os materiais e as especificações estão sujeitos a alterações sem aviso prévio. As máquinas apresentadas nas imagens podem incluir equipamento adicional. Entre em contato com o revendedor Cat para ver as opções disponíveis.

CAT, CATERPILLAR, SAFETY.CAT.COM, seus respectivos logotipos, "Caterpillar Yellow" e a identidade visual "Power Edge", assim como a identidade corporativa e de produtos aqui usada, são marcas registradas da Caterpillar e não podem ser usadas sem permissão.

VisionLink é uma marca registrada da Trimble Navigation Limited, registrados nos Estados Unidos e em outros países.

