



ROLETES PNEUMÁTICOS

A PRESSÃO É ATIVADA

COM NOVOS ROLETES PNEUMÁTICOS

PRODUTIVO EM QUALQUER APLICAÇÃO

Seu pessoal precisa de um rolete que possa se ajustar imediatamente às condições variáveis e, até mesmo, às aplicações. Os Roletes Pneumáticos Cat® fazem exatamente isso. Os roletes prendem (ou soltam) facilmente o lastro para garantir as pressões de contato variadas necessárias.

Como resultado, é possível atingir consistentemente as metas de densidade, seja compactando materiais granulares ou asfalto. Excelentes resultados continuam sendo obtidos até a compactação final, em que as pressões exatas de contato proporcionam toques de acabamento adequados.

DESEMPENHO DE COMPACTAÇÃO

- Largura de compactação de 2.090 mm (82 pol) para CW34, 1.740 mm (68 pol) para CW14 e PS150C
- Pesos operacionais versáteis
- Sistemas de lastro para fácil ajuste do peso
- A ferramenta Air-on-the-Run opcional no CW34 ajusta automaticamente a pressão do pneu

VISIBILIDADE, CONTROLE E CONFORTO

- Controles responsivos fáceis de alcançar
- Projeto de console intuitivo
- Compartimento deslizante e giratório do operador no CW34
- Compartimento giratório opcional do operador no PS150C/CW14

TEMPO DE ATIVIDADE E VALOR INIGUALÁVEIS

- Alimentado por motores Cat duráveis e confiáveis
- O intervalo padrão da troca de óleo do motor de 500 horas aumenta o tempo de atividade e minimiza os custos de operação permanentes
- O grande sistema de arrefecimento mantém os componentes resfriados, mesmo em altas temperaturas ambientes, para prolongar a vida útil
- Os sistemas avançados de emulsão e borriço de água evitam a coleta de asfalto e os ajustes de alto custo no local



1. Opções de Lastro Flexível
2. Lastro Modular (CW34)
3. Controle de Compactação Cat (Opção para CW34)
4. Ambiente de Operação Confortável
5. Air-on-the-Run (Opção para CW34)
6. Cortador de Bordas / Compactador (Opção para CW34)



APLICAÇÕES

- Rodovias
- Ruas urbanas
- Estradas municipais
- Adições de pistas
- Sobreposições
- Locais industriais
- Estacionamentos
- Pistas de decolagem de aeroportos
- Trabalhos dimensionados de acordo com a produção
- Materiais de base
- Camada aglutinante
- Camada de desgaste
- Aplicações de solo
- Compactação de cal ou cimento

DESEMPENHO DE COMPACTAÇÃO

MUITAS OPÇÕES DISPONÍVEIS

FÁCEIS AJUSTES QUE FAZEM A DIFERENÇA

Os Roletes Pneumáticos Cat conseguem trabalhar sobre materiais granulares e asfalto, permitindo compactar tudo: desde uma sub-base até a superfície elevada do asfalto usando uma única máquina. Quando for necessário (ou não) exercer mais pressão em determinada parte de um trabalho, você poderá ajustar facilmente o lastro (ou usar o CW34 para aproveitar a opção Air-on-the-Run) e ajustar o rolete de acordo com suas condições de trabalho.

PNEUS OSCILANTES

- Os pneus oscilantes frontais e traseiros proporcionam forças verticais e horizontais que reduzem vácuos de ar, garantindo a uniformidade da superfície
- A suspensão vertical melhora os resultados em superfícies irregulares, descobrindo vácuos e garantindo uma compactação consistente e uniforme

LASTRO FLEXÍVEL

- As opções de lastro incluem areia, aço e água
- Opção de lastro de aço modular e não modular no CW34
 - Aço modular de 6,5 toneladas métricas (7,1 toneladas americanas)
 - Aço não modular de 6,1 toneladas métricas (6,7 toneladas americanas)
 - Câmara impermeável à água de 3 m³ (793 gal)
- Compartimentos defletores que evitam picos e equilibram o peso
- Portas grandes que oferecem fácil acesso aos componentes
- Abertura grande de drenagem

O CW34 apresenta lastro de aço modular fácil de adicionar ou remover.





PREVENÇÃO DE COLETA

DEIXE O ASFALTO ONDE ESTÁ

UMA ETAPA FINAL SUAVE

Quando os pneus começam a levantar o asfalto, um trabalho de pavimentação pode ir do sucesso ao fracasso num piscar de olhos. É por isso que a Caterpillar deu atenção especial para o projeto e a funcionalidade dos sistemas de emulsão e borrifo de água. Se cada pneu não for coberto de forma adequada, todo o árduo trabalho feito até então terá sido em vão.

CARACTERÍSTICAS PRINCIPAIS

- Bicos de spray dedicados para cada pneu
- O sistema pressurizado padrão no CW34 inclui bomba de água, filtragem tripla e operação intermitente ajustável
- Sistema alimentado por gravidade padrão no CW14 e no PS150C
- Graças ao sistema opcional de borrifo e emulsão com reservatório dedicado, tubulações e barras de spray, é possível usar agentes de liberação nas rodas para garantir maior proteção contra aderência do asfalto

OUTRAS PREVENÇÕES DE COLETA DE ASFALTO

- *Pneus equipados com escrêperes autoajustáveis*
- *Tapetes de cacau opcionais que aprimoram a cobertura de água*
- *Tampas de isolamento térmico que retêm o calor*





MOTORES E TRENS DE FORÇA

POTÊNCIA E PRECISÃO

MENORES NÍVEIS DE RUÍDO E CONSUMO DE COMBUSTÍVEL

Os operadores precisam de energia para fazer o trabalho, hora após hora, e os motores Cat em Roletes Pneumáticos proporcionam isso. Os motores fazem mais do que apenas impulsionar os roletes: eles também ajudam a reduzir o consumo de combustível. Você pode economizar energia, e combustível também.

Graças ao sistema de arrefecimento de alto volume e ao grande ventilador, o CW34 funciona com eficiência em temperaturas de até 49 °C (120 °F) com carga máxima do motor.

MOTOR CW34

- O modo ECO padrão oferece eficiência de combustível e reduz os níveis de ruído
- Com o controle automático de velocidade, o operador pode ajustar o sistema para obter velocidade máxima em intervalos baixos, intermediários e altos
 - Ao operar em intervalos intermediários e altos, o sistema alterna suavemente entre os intervalos de velocidade e atinge a velocidade máxima de 19 km/h (12 mph) para rápida movimentação em torno da máquina e entre os locais de trabalho
 - O sistema tem a capacidade de coastar, reduzindo o consumo de combustível e os níveis de ruído para garantir um ambiente mais confortável

PADRÕES DE EMISSÕES DE PERÍODO DO TIER 4 DA EPA DOS EUA/ESTÁGIO IIIB DA UE

- Reduz óxidos de nitrogênio em 50% a partir do Tier 3/Estágio IIIA
- Reduz o material particulado em 90% a partir do Tier 3/Estágio IIIA
- É necessário um combustível diesel com enxofre ultraabaixo (ULSD, Ultra Low Sulfur Diesel)
 - Conteúdo de enxofre reduzido para 15 ppm (mg/kg)
 - Biodiesel até B20 pode ser usado quando misturado com ULSD. Consulte o Guia de Fluidos da Cat para obter mais informações
- O óleo do motor deve atender às especificações Caterpillar ECF-3, API CJ-4/ACEA E9
 - Cinzas sulfatadas, fósforo e enxofre reduzidos

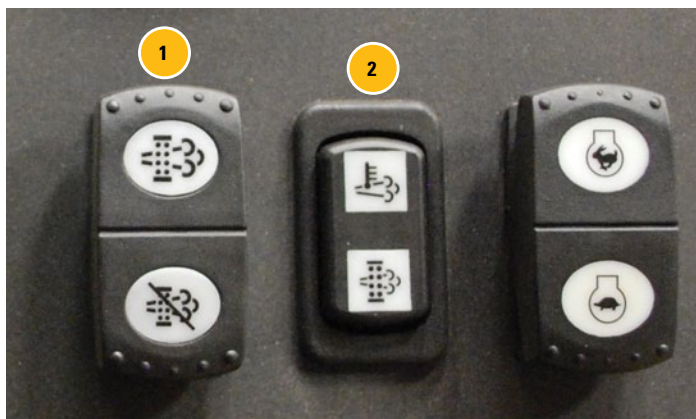
TECNOLOGIA DE REDUÇÃO DE EMISSÕES

- Os motores que atendem aos padrões de emissões do Período do Tier 4 da EPA dos EUA e do Estágio IIIB da UE são equipados com um DPF (Diesel Particulate Filter, Filtro Particulado para Diesel) que retém fuligem do fluxo de escape. A fuligem é removida através de um processo chamado regeneração, enquanto as cinzas permanecem no filtro.

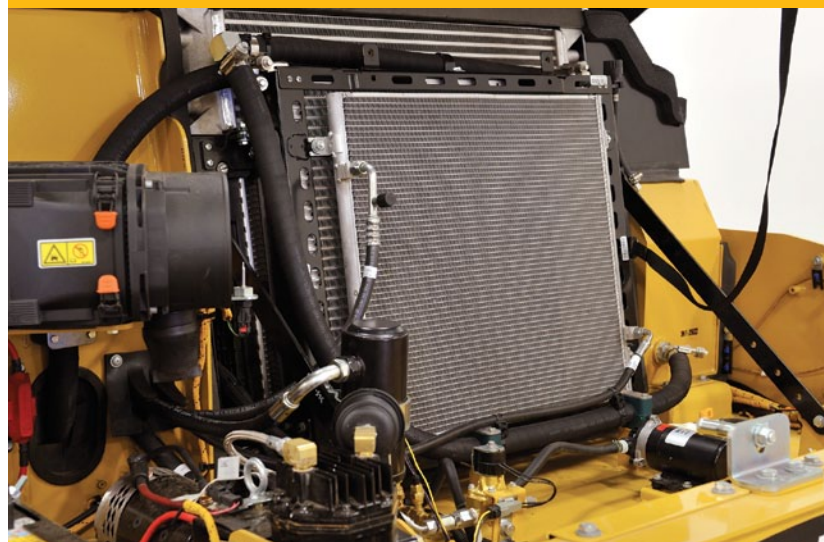
REGENERAÇÃO ATIVA E PASSIVA

- A regeneração passiva ocorre durante condições de carga normais; as temperaturas de escape do motor são suficientes para remover a fuligem
- A regeneração ativa ocorre quando o DPF está em um nível elevado de fuligem; um sistema de regeneração integrada introduz uma pequena quantidade de combustível para remover a fuligem
- A regeneração ocorre durante períodos normais de inatividade ou durante a operação
- Tanto a regeneração passiva quanto a ativa têm ativação automática e não requerem iniciação do operador

1. Interruptor de Ativação/Desativação da Regeneração CW14
2. Indicador de Regeneração CW14



MOTORES POTENTES



OPÇÕES DO MOTOR CW34

O motor C4.4 está disponível em dois modelos para atender aos padrões de emissão para os mercados mais e menos regulamentados.

- O Modelo 1 utiliza regeneração passiva e atende aos padrões de emissões de Período do Tier 4 da EPA dos EUA/Estágio IIIB da UE para mercados mais regulamentados
 - A Potência do Modelo 1 é de 98 kW, 133,2 HP (m), 131 HP (l)
- O Modelo 2 atende aos padrões de emissões equivalentes ao Tier 3 da EPA dos EUA/Estágio IIIA da UE para mercados menos regulamentados.
 - A Potência do Modelo 2 é de 96,5 kW, 131,2 HP (m), 129 HP (l)

MOTOR CW14

- Apresenta o motor Cat C3.4B que utiliza regeneração passiva e ativa, além de atender aos padrões de emissões de Período do Tier 4 da EPA dos EUA e de Estágio IIIB da UE
- A potência é de 75 kW, 102 HP (m), 100 HP (l)
- O filtro DPF tem um intervalo de serviço mínimo necessário de 3.000 horas.

*Observação: O CW14 é equipado com um interruptor ativar/desativar que permite que o operador force uma regeneração manual quando o filtro DPF estiver em um nível elevado. Geralmente, a regeneração manual só é necessária quando a regeneração automática é desativada várias vezes antes de concluir seu ciclo.

MOTOR PS150C

- Apresenta motor diesel turboalimentado de quatro cilindros 3054C que atendem aos padrões EPA do Tier 2 dos EUA
- A potência é de 75 kW, 102 HP (m), 100 HP (l)

CONFORTO E CONTROLE CW34

CONTROLE DE COMPACTAÇÃO CAT®

A CONFIANÇA NECESSÁRIA

Os operadores precisam de respostas durante a laminação. Qual é a temperatura? Onde estive e aonde vou em seguida? O Controle de Compactação Cat opcional ajuda a responder a essas perguntas. Como resultado, os operadores conseguirão se adaptar rapidamente às condições variáveis e, no final do dia, estarão confiantes de que o trabalho foi bem feito.

PRINCIPAIS BENEFÍCIOS

- Aumenta a densidade
- Alto desempenho e eficiência; sem trechos desnecessários
- Deixa os tapetes nas temperaturas ideais
- Garante a cobertura completa
- Simplifica a operação noturna

CARACTERÍSTICAS DO CONTROLE DE COMPACTAÇÃO CAT

- Interface de fácil utilização
- O mapeamento da contagem de trechos mantém o operador informado sobre o número de trechos concluídos
- O operador é informado sobre as temperaturas do tapete através de sensores infravermelhos, que ficam localizados nas partes frontal e traseira para garantir precisão
- Os sensores são combinados ao mapeamento para informar ao operador quando há condições ideais onde ocorreu compactação
- O mapeamento da temperatura registra dados para análise futura e documentação do controle de qualidade



Aumenta a produtividade do operador evitando trechos desnecessários.



CW34 CAT



As interfaces de fácil utilização mantêm os operadores informados.

CONFORTO APRIMORADO

AUMENTO DA VISIBILIDADE, SIMPLIFICAÇÃO DA OPERAÇÃO E REDUÇÃO DE RUÍDOS

- O vidro do piso ao teto em máquinas equipadas com cabina proporciona ótimas linhas de visão nas bordas dos pneus em ambos os lados da máquina
- O operador pode visualizar facilmente 1 m x 1 m (3,2 pés x 3,2 pés) na parte frontal da máquina
- O teto solar opcional pode ser adicionado ao ROPS para garantir mais proteção em condições adversas
- O compartimento deslizante e giratório do operador gira 90° para qualquer direção, oferecendo mais conforto e controle
- Novo projeto de console
- O visor LCD e a máquina com botão de ativação controlam a operação simplificada para garantir um ambiente operacional totalmente confortável
- O exclusivo trem de força de tipo automotivo com velocidade do motor variável contínua oferece movimento suave nos três intervalos de velocidade
- A capacidade de "costear" do motor reduz os níveis de ruído

OUTROS DESTAQUES

- O modo ECO economiza combustível e reduz os níveis de ruído
- Os oito pneus de borracha 13/80 R20 oferecem largura de compactação geral de 2.090 mm (82 pol) com 42 mm (1,5 pol) de sobreposição
- Com a opção Air-on-the-Run, o operador pode ajudar rapidamente as pressões dos pneus para aumentar ou diminuir as cargas estáticas e garantir a qualidade de superfície ideal
- Controlador da máquina compatível com o Técnico Eletrônico Cat



PRINCIPAIS CARACTERÍSTICAS E BENEFÍCIOS DO CW14 E DO PS150C

SIMPLES E CONFIÁVEL

EXPANDA SUAS SOLUÇÕES

O CW14 e PS150C Cat oferecem uma configuração padrão de nove rodas que ajuda o seu pessoal a atingir as metas de compactação no asfalto ou em materiais granulares. Você pode tornar os roletes ainda mais versáteis com uma opção de expansão para 11 pneus.

DESTAQUES

- O motor Cat 3.4B atende aos padrões de emissões do Tier 4 da EPA dos EUA
- Peso operacional de 4.885 kg a 17.232 kg (10.770 lb a 38.000 lb) para excelente versatilidade e desempenho
- O motor eficiente e os pneus duráveis de borracha minimizam os custos de operação durante a vida útil e aumentam a lucratividade
- Oferece desempenho suave e confiável em degraus e materiais de base macia
- Opção de utilizar nove ou 11 pneus

VISIBILIDADE E CONTROLE EXCEPCIONAIS

- Compartimento giratório do operador
- Assento ajustável
- Controles simples

TREM DE FORÇA DE OPERAÇÃO SUAVE

- Controle de propulsão hidrostática e sistema suave de freios
- O sistema de propulsão hidrostática de duas velocidades proporciona excelente desempenho em inclinações com velocidades de até 18 km/h (11 mph)

DESEMPENHO DE COMPACTAÇÃO VERSÁTIL

- Sistema de lastro flexível e pneus frontais e traseiros oscilantes
- As opções de lastro incluem areia, aço e água, proporcionando rápida e fácil adaptação ao local de trabalho

MANUTENÇÃO SIMPLES

- Visores de nível de fácil visualização
- Acesso prático ao filtro
- Fiação e conexões elétricas codificadas por cores
- Acesso ao serviço no nível do solo



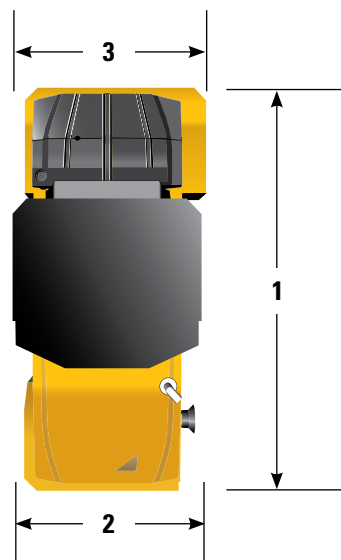
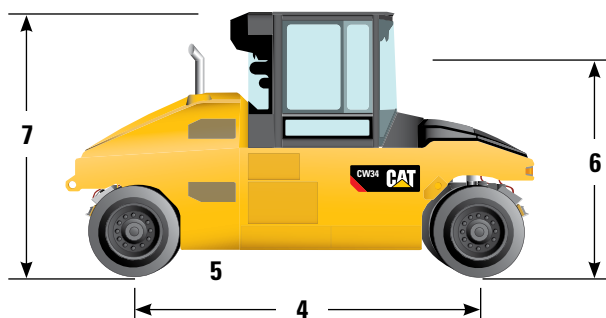
O motor durável e os pneus resistentes proporcionam valor e reduzem os custos de operação durante a vida útil dos roletes.



1. Opção de 9 ou 11 pneus
2. Assento Ajustável
3. Reservatório de Água Contornado para Ótimas Linhas de Visão
4. Sistema de Borrifo de Pneus Gravity
5. Opções de Lastro Flexível
6. Motor Cat C3.4B
7. Compartimento Giratório do Operador (opcional)
8. Tampas de Isolamento Térmico



ESPECIFICAÇÕES DO CW34



Motor – Trem de Força

Modelo do Motor: Cat C4.4 com Tecnologia ACERT

Número de Cilindros	4
Velocidade Nominal	2.200 rpm
Diâmetro Interno	105 mm (4,13 pol)
Curso	127 mm (5 pol)

Potência Bruta (2 Opções de Motor):

Período do Tier 4, Estágio IIIB	98 kW, 133,2 HP (m), 131 HP (l)
Equivalente ao Tier 3, Estágio IIIA	96,5 kW, 131,2 HP (m), 129 HP (l)

Faixas de Velocidade:

Baixa	0 – 6 km/h (0 – 4 mph)
Médio	0 – 12 km/h (0 – 7 mph)
Alta	0 – 19 km/h (0 – 12 mph)

Dimensões

1	Comprimento total	5.350 mm (17 pés 6 pol)
2	Largura de compactação	2.090 mm (82 pol)
	Sobreposição do pneu	42 mm (1,5 pol)
3	Largura do chassi	2.160 mm (7 pés 1 pol)
4	Distância entre Eixos	3.900 mm (12 pés 9 pol)
5	Vão livre sobre o solo	
	– sem lastro	309 mm (12 pol)
	– com lastro	260 mm (10 pol)
6	Altura (volante de direção)	2.450 mm (96 pol)
7	Altura (cabina, ROPS)	3.000 mm (9 pés 10 pol)

Capacidades de Reabastecimento em Serviço

Tanque de Combustível	270 l (71 gal)
Sistema de Arrefecimento	27 l (7 gal)
Óleo do Motor	9 l (2,4 gal)
Reservatório Hidráulico	32 l (8,5 gal)
Reservatório de Água	380 l (100 gal)
Tanque de Emulsão	40 l (10,5 gal)

Pesos

Pesos Operacionais	Carga por Roda		
Máquina base	10.000 kg	(22.050 lb)	1,25 mt
Água	13.000 kg	(28.660 lb)	1,62 mt
Areia úmida	16.000 kg	(35.275 lb)	2,00 mt
Aço modular	16.450 kg	(36.265 lb)	2,05 mt
Aço modular com água	19.450 kg	(42.880 lb)	2,43 mt
Aço modular com areia úmida	22.450 kg	(49.495 lb)	2,80 mt
Aço modular e não modular	22.550 kg	(49.715 lb)	2,82 mt
Aço modular e não modular com água	24.700 kg	(54.450 lb)	3,08 mt
Aço modular e não modular com areia úmida	27.000 kg	(59.525 lb)	3,38 mt

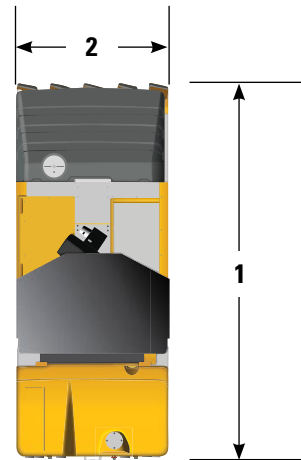
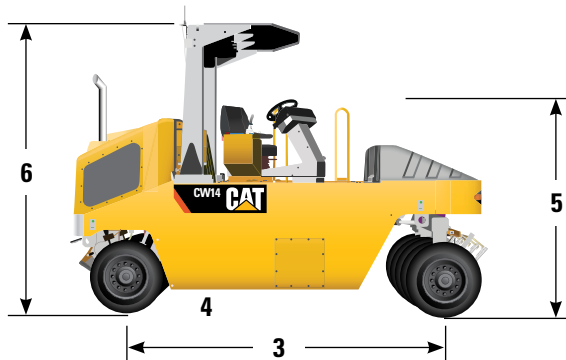
Pressões de Contato com o Solo

CARGA MÉDIA DA RODA	PRESSÃO DO PNEU							
	300 kPa	400 kPa	500 kPa	600 kPa	700 kPa	800 kPa	850 kPa	900 kPa
	44 lb/pol ²	58 lb/pol ²	73 lb/pol ²	87 lb/pol ²	102 lb/pol ²	116 lb/pol ²	123 lb/pol ²	131 lb/pol ²
1.500 kg (3.307 lb)	242 kPa	309 kPa	406 kPa	612 kPa	680 kPa	1.038 kPa	1.265 kPa	1.587 kPa
	35 lb/pol ²	45 lb/pol ²	59 lb/pol ²	89 lb/pol ²	99 lb/pol ²	151 lb/pol ²	184 lb/pol ²	230 lb/pol ²
2.000 kg (4.410 lb)	260 kPa	299 kPa	357 kPa	462 kPa	498 kPa	628 kPa	691 kPa	764 kPa
	38 lb/pol ²	43 lb/pol ²	52 lb/pol ²	67 lb/pol ²	72 lb/pol ²	91 lb/pol ²	100 lb/pol ²	111 lb/pol ²
2.500 kg (5.512 lb)	308 kPa	322 kPa	360 kPa	429 kPa	458 kPa	539 kPa	577 kPa	618 kPa
	45 lb/pol ²	47 lb/pol ²	52 lb/pol ²	62 lb/pol ²	66 lb/pol ²	78 lb/pol ²	84 lb/pol ²	90 lb/pol ²
3.000 kg (6.614 lb)	397 kPa	369 kPa	386 kPa	433 kPa	457 kPa	516 kPa	543 kPa	573 kPa
	58 lb/pol ²	54 lb/pol ²	56 lb/pol ²	63 lb/pol ²	66 lb/pol ²	75 lb/pol ²	79 lb/pol ²	83 lb/pol ²
3.375 kg (7.441 lb)	518 kPa	423 kPa	418 kPa	448 kPa	469 kPa	517 kPa	539 kPa	564 kPa
	75 lb/pol ²	61 lb/pol ²	61 lb/pol ²	65 lb/pol ²	68 lb/pol ²	75 lb/pol ²	78 lb/pol ²	82 lb/pol ²

EQUIPAMENTO PADRÃO

- Alternador de 100 A
- Assento de Vinil com Cinto de Segurança de 76 mm (3 pol) de Largura
- Borrifo de Água Pressurizada com Filtragem Tripla
- Compartimento Deslizante do Operador com Rotação de 180°
- Câmara de Lastro Impermeável à Água de 3 m³ (793 gal)
- Instalação para Product Link
- Luzes de Trabalho Halógenas
- Luzes Rodoviárias
- Modo Econômico
- Oscilação da Roda
- Pneus 13/80-R20
- Sistema de Propulsão de Três Velocidades
- Sistema Elétrico de 24 V
- Suspensão na Roda Frontal
- Tela de Operação LCD

ESPECIFICAÇÕES DO CW14 E DO PS150C



Motor – Trem de Força para CW14

Modelo do Motor: Cat C3.4B

Número de Cilindros	4
Velocidade Nominal	2.200 rpm
Diâmetro Interno	99 mm (3,89 pol)
Curso	110 mm (4,33 pol)

Potência Bruta:

Período do Tier 4/Estágio IIIB	75 kW, 100,6 (l) HP, 102 (m) HP
--------------------------------	---------------------------------

Faixas de Velocidade:

Baixa	0 – 6 km/h (4 mph)
Alta	0 – 18 km/h (12 mph)

Motor – Trem de Força para PS150C

Modelo do Motor: Cat 3054C Turboalimentado a Diesel

Número de Cilindros	4
Velocidade Nominal	2.200 rpm
Diâmetro Interno	105 mm (4,13 pol)
Curso	127 mm (5 pol)

Potência Bruta:

Tier 2	75 kW (100 HP)
--------	----------------

Faixas de Velocidade:

Baixa	0 – 6 km/h (4 mph)
Alta	0 – 18 km/h (11 mph)

Dimensões

1 Comprimento total	4.290 mm (14 pés 1 pol)
2 Largura de compactação	1.740 mm (68 pol)
Sobreposição do pneu	13 mm (0,5 pol)
3 Distância entre Eixos	3.340 mm (10 pés 11 pol)
4 Vão livre sobre o solo	267 mm (10,5 pol)
5 Altura (volante de direção)	2.320 mm (91 pol)
6 Altura (ROPS)	3.000 mm (9 pés 10 pol)

Capacidades de Reabastecimento em Serviço

Tanque de Combustível	173 l	(45,6 gal)
Sistema de Arrefecimento	32 l	(8,5 gal)
Óleo do Motor com filtro	9 l	(2,4 gal)
Reservatório Hidráulico	20,5 l	(5,4 gal)
Reservatório de Água	394 l	(104 gal)

EQUIPAMENTO PADRÃO

- Sistema Elétrico de 12 V com Alternador de 120 A (CW14)
- Sistema Elétrico de 24 V com Alternador de 55 A (PS150C)
- Câmara de Lastro Impermeável à Água
- Luzes de Trabalho Halógenas
- Instalação para Product Link
- Sistema de Água Gravity
- Luzes Rodoviárias
- Oscilação da Roda
- Nove, 8:50/90 x 15 pneus de lona 6
- Líquido Arrefecedor de Vida Útil Prolongada
- Tapetes de Cacao

ESPECIFICAÇÕES DO CW14 E DO PS150C

Pesos

Pesos Operacionais

CW14 e PS150C		Carga por Roda	
Máquina base	4.885 kg (10.770 lb)	0,54 mt	
Água	8.710 kg (19.202 lb)	0,96 mt	
Areia úmida	12.940 kg (28.528 lb)	1,44 mt	
CW14 e PS150C com Opção de 11 Rodas			
Máquina base	4.955 kg (10.924 lb)	0,45 mt	
Água	8.780 kg (19.357 lb)	0,80 mt	
Areia úmida	13.010 kg (28.682 lb)	1,19 mt	
CW14 e PS150C com Opção de Peso Pesado			
Máquina base	4.955 kg (10.924 lb)	0,55 mt	
Água	8.780 kg (19.357 lb)	0,97 mt	
Areia úmida	13.010 kg (28.682 lb)	1,44 mt	
Aço e areia úmida	17.273 kg (38.000 lb)	1,92 mt	

Pressões de Contato com o Solo

LONA PARA PNEUS	Lona 6 8.5/90 x 15 Pneus Suaves		Lona 12 7.5 x 15 Pneus Suaves							Lona 14 7.5 x 15 Pneus Suaves								
	275/40	344/50	344/50	413/60	482/70	550/80	619/90	688/100	757/110	344/50	413/60	482/70	550/80	619/90	688/100	757/110	825/120	862/125
Pressão do Pneu (kPa/lb/pol²)																		
CARGA DA RODA 545 kg/1.200 lb																		
GCP (kPa/lb/pol²)	162/24	183/272	236/34	266/39	284/41	306/44	317/46	317/46	344/50	243/35	266/39	284/41	295/43	317/46	330/48	344/50	359/52	367/53
CA (cm²/pol²)	329/51	291/45	226/35	200/3	187/29	174/27	168/26	168/25	155/24	220/34	200/31	187/29	181/28	168/26	162/25	155/24	149/23	145/22
970 kg/2.145 lb																		
GCP (kPa/lb/pol²)	197/29	214/31	250/36	284/41	314/46	343/50	369/54	378/55	410/60	259/38	295/43	321/47	343/50	369/54	388/56	420/60	421/61	427/62
CA (cm²/pol²)	485/75	446/69	381/59	336/52	304/47	278/43	258/40	252/39	233/36	368/57	323/50	297/46	278/43	258/40	245/382	233/36	226/35	223/34
1.440 kg/3.180 lb																		
GCP (kPa/lb/pol²)	235/34	254/37	280/41	304/44	331/48	358/52	390/57	405/59	607/88	273/40	312/45	336/49	364/53	390/57	413/60	437/64	465/88	475/69
CA (cm²/pol²)	601/93	556/86	504/78	465/72	426/66	394/61	362/56	349/54	233/36	517/80	452/70	420/65	388/60	362/56	342/53	323/50	304/47	297/46
1.920 kg/4.220 lb																		
GCP (kPa/lb/pol²)	—	—	296/43	319/47	346/50	368/53	387/56	403/59	440/64	309/45	319/47	341/49	354/51	372/54	387/56	403/59	414/60	417/61
CA (cm²/pol²)	—	—	601/93	559/86	516/80	485/75	461/71	442/68	405/63	577/89	559/86	522/81	504/78	479/74	461/71	442/68	429/67	427/66

O objetivo de se tornar líder de vendas no setor de pavimentação não é um desafio fácil, nem mesmo para a líder mundial na fabricação de equipamentos para o setor de construção civil.

Mas desde que vendemos nosso primeiro equipamento de pavimentação, em 1986, não paramos de crescer. Com o passar dos anos, nossas máquinas ganharam fama como equipamentos confiáveis e robustos, fáceis de usar e altamente produtivos.

Apresentamos inovações que mudaram a forma como o mundo constrói estradas, características que só agora os concorrentes começaram a apresentar.

E, a cada nova geração de máquinas que apresentamos, mais e mais clientes em todo o mundo decidem mudar para a Cat.

Para obter informações mais completas sobre os produtos Cat, os serviços de revendedores e as soluções do setor, acesse nosso site em www.cat.com.

PAVIMENTAÇÃO O DIA TODO. TODOS OS DIAS.



QPDQ1627-04 (10/12) (Tradução: 11/13)

© 2012 Caterpillar
Todos os Direitos Reservados

Os materiais e as especificações estão sujeitos a mudanças sem aviso prévio.

As máquinas nas ilustrações podem conter equipamentos adicionais para aplicações especiais.

CAT, CATERPILLAR, seus respectivos logotipos, "Caterpillar Yellow" e a identidade visual "Power Edge", assim como a identidade corporativa e de produtos aqui usada, são marcas registradas da Caterpillar e não podem ser usadas sem permissão.

