



## CARGADOR DE RUEDAS COMPACTO

# Cat<sup>®</sup> 903C

### CARACTERÍSTICAS:

El modelo Cat<sup>®</sup> 903C proporciona un alto rendimiento con una versatilidad inigualable. La espaciosa cabina con control de palanca universal entrega comodidad durante toda la jornada, lo que le permite realizar más trabajo. El diseño del cargador ofrece resistencia y durabilidad con capacidades superiores de control.

- **Rendimiento:** el peso y la potencia equilibrados correctamente hacen que el modelo 903C sea adecuado para tareas en los segmentos de agricultura, paisajismo, nieve, construcción e industriales. Los contrapesos externos optativos aumentan la capacidad de levantamiento para trabajos exigentes.
- **Facilidad de operación:** las dos palancas de control de levantamiento/inclinación independientes y las funciones auxiliares proporcionan una excelente sensación del cucharón y modulación del implemento.
- **Tren de fuerza:** la línea de impulsión hidrostática cuenta con una velocidad de desplazamiento de 16 km/h (10 mph). Además, hay ejes disponibles con traba del diferencial delantera y trasera.

- **Seguridad:** la proyección del motor reducida es ideal para una visibilidad excelente de las esquinas y la parte trasera, lo que mantiene al operador seguro y productivo en la tarea que realiza.
- **Facilidad de servicio:** el capó trasero completamente abierto permite el fácil acceso al compartimento del motor. Además, incluye enfriadores de lado a lado y un separador transparente de agua y aceite.
- **Herramientas:** el acoplador del minicargador estándar y el flujo hidráulico auxiliar continuo permiten que el modelo 903C utilice una amplia gama de herramientas hidromecánicas para minicargadores Cat.

## Especificaciones

### Motor

Modelo del motor	Cat C2.4*	
Potencia bruta	31 kW	42 hp
Potencia neta a 2.200 rpm		
Clasificación SAE J1349	30 kW	40 hp
Clasificación ISO 9249	30 kW	40 hp
Clasificación EEC 80/1269	30 kW	40 hp
Calibre	87 mm	3,4"
Carrera	102 mm	4,0"
Cilindrada	2,4 L	147 pulg <sup>3</sup>

\*El motor cumple con los estándares de emisiones Tier 4 Interim de la EPA de EE.UU.

### Peso

Peso en orden de trabajo	4.150 kg	9.150 lb
--------------------------	----------	----------

### Cucharones

Capacidades del cucharón	0,6 a 1,0 m <sup>3</sup>	0,8 a 1,3 yd <sup>3</sup>
--------------------------	--------------------------	---------------------------

### Transmisión

Velocidad de desplazamiento	16 km/h	10 mph
-----------------------------	---------	--------

### Sistema hidráulico

Descarga principal	206 bar	2.988 lb/pulg <sup>2</sup>
Tercer flujo auxiliar	52 L/min	14 gal EE.UU./min
Tiempo de ciclo hidráulico: levantamiento	4,7 segundos	
Tiempo de ciclo hidráulico: descarga	0,8 segundos	
Tiempo de ciclo hidráulico: bajada, flotación	3,1 segundos	

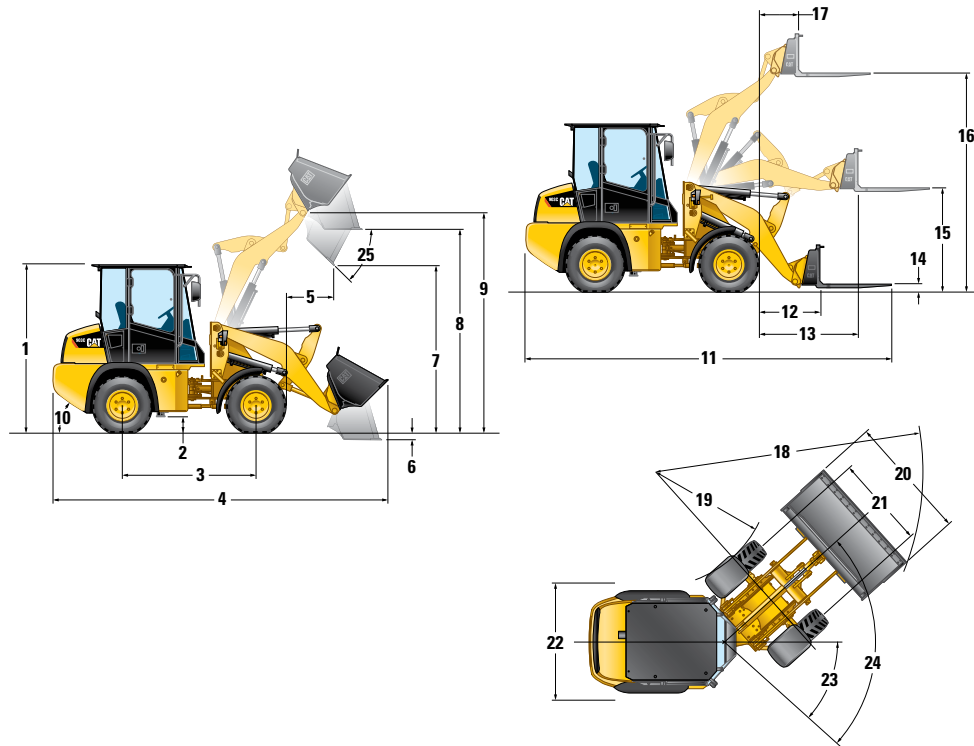
### Cabina

ROPS	ISO 3471:2008	
FOPS	ISO 3449:2000 Nivel I	

### Capacidades de llenado de servicio

Sistema de enfriamiento	11 L	3 gal EE.UU.
Tanque de combustible	43 L	11,4 gal EE.UU.
Sistema hidráulico	24 L	6,3 gal EE.UU.
Aceite del motor	9 L	2,4 gal EE.UU.

# Cargador de Ruedas Compacto 903C



## Dimensiones (todas las dimensiones son aproximadas.)

1	Altura de la cabina	2.510 mm	8' 3"
2	Espacio libre sobre el suelo	395 mm	1' 4"
3	Distancia entre ejes	1.800 mm	5' 11"
*	4 Longitud total con cucharón	4.835 mm	15' 10"
*	5 Alcance a altura máxima de descarga	885 mm	2' 11"
6	Profundidad de excavación	200 mm	8"
*	7 Altura de descarga máxima	2.430 mm	8' 0"
8	Altura sobre la carga	2.940 mm	9' 8"
9	Pasador de articulación a altura máxima	3.225 mm	10' 7"
10	Ángulo de salida		30°
11	Longitud total con horquillas	5.306 mm	17' 5"
12	Alcance a nivel del suelo	1.131 mm	3' 9"
13	Alcance máximo	1.635 mm	5' 4"
14	Profundidad de la horquilla por encima del suelo	40 mm	2"
15	Altura de la horquilla a alcance máximo	1.418 mm	4' 8"
16	Altura máxima de la horquilla	3.143 mm	10' 4"
17	Alcance de la horquilla a altura máxima	758 mm	2' 6"
*	18 Radio de giro sobre el cucharón	4.020 mm	13' 2"
**	19 Radio de giro sobre el interior del neumático	1.655 mm	5' 5"
*	20 Ancho sobre el cucharón	1.770 mm	5' 10"
21	Indicador de presión de neumáticos	1.314 mm	4' 4"
**	22 Ancho de la máquina		
	Neumáticos 12-16.5 10PR	1.638 mm	5' 4"
	Neumáticos Flotation 33-15.5 × 16.5	1.708 mm	5' 7"
	Neumáticos Flexport™ 33 × 6 × 11	1.593 mm	5' 3"
23	Ángulo de articulación		40°
24	Ángulo de dirección: izquierda/derecha		80°
25	Ángulo de descarga a altura máxima		40°

\*Varían con el tamaño del cucharón.

\*\*Varían con el tamaño de los neumáticos.

Las dimensiones que se muestran se basan en una máquina equipada con acoplador rápido, cucharón de uso general u horquillas de 1.067 mm (42") y neumáticos 33 × 15.5-16.5, 12PR.

## Especificaciones de operación\*

Tamaño del neumático	33 × 15.5-16.5, 12PR	
Capacidad nominal del cucharón	0,6 m <sup>3</sup>	0,8 yd <sup>3</sup>
Fuerza de desprendimiento	23,0 kN	5.171 lb
<b>Estándar</b>		
Peso en orden de trabajo	4.150 kg	9.150 lb
Carga nominal de operación a giro pleno, cucharón	885 kg	1.950 lb
Carga límite de equilibrio recto, cucharón	2.109 kg	4.650 lb
Carga límite de equilibrio estático a giro pleno, cucharón	1.769 kg	3.900 lb
Volteo hacia atrás, posición de transporte	52°	
Carga nominal de operación a giro pleno, horquillas (EN 474-3:2006, suelo firme y horizontal, 500 mm [20"] del centro de carga) (80 % de FTSTL)	1.134 kg	2.500 lb
Carga nominal de operación a giro pleno, horquillas (EN 474-3:2006, terreno irregular, 500 mm [20"] del centro de carga) (60 % de FTSTL)	862 kg	1.900 lb
<b>Con contrapeso adicional</b>		
Peso en orden de trabajo	4.300 kg	9.500 lb
Carga nominal de operación a giro pleno, cucharón	953 kg	2.100 lb
Carga límite de equilibrio recto, cucharón	2.268 kg	5.000 lb
Carga límite de equilibrio estático a giro pleno, cucharón	1.905 kg	4.200 lb
Volteo hacia atrás, posición de transporte	52°	
Carga nominal de operación a giro pleno, horquillas (EN 474-3:2006, suelo firme y horizontal, 500 mm [20"] del centro de carga) (80 % de FTSTL)	1.225 kg	2.700 lb
Carga nominal de operación a giro pleno, horquillas (EN 474-3:2006, terreno irregular, 500 mm [20"] del centro de carga) (60 % de FTSTL)	907 kg	2.000 lb

\*Las especificaciones de operación y las dimensiones que se muestran se basan en el modelo 903C equipado con cabina cerrada ROPS con aire acondicionado, acoplador rápido, operador de 75 kg (165 lb) y cucharón de uso general (GP), a menos que se especifique lo contrario.

## Densidades máximas de material

Basadas en ISO 7546: 1983 y las cargas nominales de operación a giro pleno y sin contrapeso adicional

Uso general	Uso general	
Tipo de cucharón		
Capacidad nominal	0,6 m <sup>3</sup>	0,8 yd <sup>3</sup>
Altura de descarga	2.430 mm	96"
Densidad máxima de material	1.474 kg/m <sup>3</sup>	2.437 lb/yd <sup>3</sup>
Ancho del cucharón	1.770 mm	70"
<b>Material liviano</b>		
Tipo de cucharón	Material liviano	
Capacidad nominal	1,0 m <sup>3</sup>	1,3 yd <sup>3</sup>
Altura de descarga	2.300 mm	91"
Densidad máxima de material	839 kg/m <sup>3</sup>	1.423 lb/yd <sup>3</sup>
Ancho del cucharón	1.880 mm	74"

# Cargador de Ruedas Compacto 903C

## EQUIPOS ESTÁNDAR

### TREN DE FUERZA

- Filtro de aire de dos etapas con indicador visual
- Motor Cat C2.4 de 41,8 hp (31,2 kW)
  - Cumple con los estándares de emisiones Tier 4 Interim de la EPA de EE.UU.
- Respiradero de circuito cerrado
- Bujías de arranque en frío
- Bomba de cebado de combustible eléctrica
- Refrigerante de larga duración que protege hasta -37 °C (-34 °F)
- Ejes de servicio pesado montados sobre bastidor con reducción planetaria exterior
- Eje motriz y juntas universales libres de mantenimiento, sellados de por vida
- Transmisión, 16 km/h (10 mph)

### SISTEMA ELÉCTRICO

- Arranque eléctrico directo de 12 voltios
- Alternador, 70 A
- Interruptor de desconexión de la batería
- Tablero de fusibles montado en la cabina
- Interruptor de llave de encendido para arranque/parada
- Batería de servicio pesado de 650 CCA, sellada de por vida y sin necesidad de mantenimiento

### ENTORNO DEL OPERADOR

- Posavasos
- Horómetro de servicio digital
- Medidor de temperatura del refrigerante del motor
- Indicador de nivel de combustible
- Alfombrilla fácil de limpiar de servicio pesado

- Indicadores del sistema de advertencia para el operador:
  - Freno de estacionamiento activado
  - Temperatura del aceite hidráulico
  - Presión del aceite de motor
  - Presión del freno de servicio
  - Derivación del filtro hidráulico
- Asiento
  - Estático y de vinilo, con un cinturón de seguridad retráctil de 51 mm (2")
- Dos espejos exteriores: plegables

### OTROS EQUIPOS ESTÁNDAR

- Sistema hidráulico auxiliar con tercera válvula y tope de flujo continuo, flujo estándar
- Recinto del motor: tratable
- Faros delanteros protegidos
- Mirilla del nivel de aceite hidráulico
- Tirante de seguridad del brazo de levantamiento
- Función de posición libre del brazo del cargador
- Tapa del tubo de llenado de combustible con cerradura
- Acoplador rápido manual, compatible con minicargador
- Freno de estacionamiento (freno secundario)
- Filtro de combustible o separador de agua de desconexión rápida
- Luz de retroceso
- Indicadores direccionales de autocancelación
- Herramienta de retorno a excavación
- Varillaje de barra en Z

## EQUIPOS OPTATIVOS

- Aire acondicionado/calentador
- Alternador de 90 amp para aire acondicionado
- El anticongelante/refrigerante de larga duración protege hasta -50 °C (-58 °F)
- Listo para instalación de baliza
- Cabina con ROPS/FOPS (nivel 1)
- Contrapeso: 160 kg (350 lb)
- Traba del diferencial, ejes delantero y trasero
- Drenaje ecológico, aceite del motor (instalado por el distribuidor)
- Calentador del bloque de motor de 120 V (instalado por el distribuidor)
- Guardabarros
  - Estándar para el uso con neumáticos de 304 mm (12")
  - Ancho para el uso con neumáticos de 393 mm (15,5")
- Tuberías hidráulicas auxiliares con desconexiones rápidas (instalado por el distribuidor)
- Listo para la instalación de radio o radio AM/FM

- Asientos
  - Vinilo con suspensión mecánica y cinturón de seguridad de 51 mm (2")
  - Vinilo con suspensión mecánica y cinturón de seguridad de 75 mm (3")
  - Tela con suspensión mecánica y cinturón de seguridad de 51 mm (2")
  - Tela con suspensión mecánica y cinturón de seguridad de 75 mm (3")
- Neumáticos
  - 12-16.5 10PR
  - Flotation 33-15.5 x 16.5
  - Flexport 33 x 6 x 11
- Luces de trabajo delanteras y traseras

### HERRAMIENTAS

- Para conocer todas las opciones de herramientas, consulte a su distribuidor Cat.

Para obtener más información sobre los productos Cat, los servicios de los distribuidores y las soluciones de la industria, visite nuestro sitio web [www.cat.com](http://www.cat.com)

© 2014 Caterpillar  
Todos los derechos reservados  
Impreso en EE.UU.

Los materiales y las especificaciones están sujetos a cambio sin previo aviso. Las máquinas que aparecen en las fotografías pueden incluir equipos adicionales. Consulte a su distribuidor Cat para conocer las opciones disponibles.

CAT, CATERPILLAR, SAFETY.CAT.COM, sus respectivos logotipos, el color "Caterpillar Yellow" y la imagen comercial de "Power Edge", así como la identidad corporativa y de producto utilizadas en la presente, son marcas registradas de Caterpillar y no pueden utilizarse sin autorización.

ASHQ7358 (10-14)  
(Traducción: 10-14)

