

MD6290

Perfuratriz Rotativa



Capacidade Nominal

Diâmetro da broca/do furo	152-244 mm	6-9,625 pol
Profundidade com várias passadas (mastros de 8 m/26 pés 3 pol)	Até 45,1 m	Até 148 pés
Profundidade com várias passadas (mastros de 10 m/32 pés 9¾ pol)	Até 52,7 m	Até 173 pés
Profundidade com várias passadas (mastros de 11 m/36 pés)	Até 32,3 m	Até 106 pés

Temperatura de operação

Classificação de ambiente mínima (padrão)	-1 °C	30 °F
Opção de clima frio	-40 °C	-40 °F
Classificação de ambiente máxima (padrão)	52 °C	125 °F

Capacidade de Arrancamento/Íçamento

Força de carga de broca	Até 23.737 kg	Até 52.321 lb
Capacidade nominal de arrancamento	Até 267 kN	Até 60.000 lb-pé
Capacidade nominal do guincho	Até 210 kN	Até 47.100 lb-pé
Taxa de alimentação	0-44,8 m/min	0-147 pés/min
Taxa de retração	0-46,6 m/min	0-153 pés/min
Percurso da cabeça (mastros de 10 m/32 pés 9¾ pol)	11,79 m	464 pol
Percurso da cabeça (mastros de 11 m/36 pés)	12,50 m	492 pol
Tipo de cabo – 25 mm (1 pol)	DYFORM 8	

Sistema de Acionamento Giratório

Torque	0-12.880 Nm	0-9.600 lb-pé
Capacidade da potência	135 kW	182 hp

Compressor (Padrão)

Tipo	Inundado de óleo, parafuso de estágio único	
Fluxo de ar de descarga (nível do mar)	30 m³/min	1.050 pés³/min
Pressão de operação máxima	8,6 bar	125 lb/pol²

Compressor (Opcional)

Tipo	Inundado de óleo, parafuso de estágio único	
Fluxo de ar de descarga (nível do mar)	35 m³/min	1.250 pés³/min
Pressão de operação máxima	8,6 bar	125 lb/pol²

Tipo	Inundado de óleo, parafuso de estágio único	
Fluxo de ar de descarga (nível do mar)	48 m³/min	1.700 pés³/min
Pressão de operação máxima	6,9 bar	100 lb/pol²

Tipo (alta pressão)	Inundado por óleo, parafuso de dois estágios	
Fluxo de ar de descarga (nível do mar)	33 m³/min 38 m³/min 43 m³/min	1.150 pés³/min 1.350 pés³/min 1.500 pés³/min
Pressão de operação máxima	10,3/24,1 bar	150/350 lb/pol²

Especificações da Perfuratriz Rotativa MD6290

Motor (Padrão) – C15

Modelo	C15 (Tier 3)	
Potência nominal	403 kW	540 hp
Tanque de combustível	1.382 l	365 gal
Tanque de combustível opcional	1.071 l	283 gal

Motor (Opcional) – C27

Modelo	C27 (Tier 2)	
Potência nominal	597 kW	800 hp
Tanque de combustível	1.382 l	365 gal
Tanque de combustível opcional	1.071 l	283 gal

Motor (Opcional) – C27

Modelo	C27 (Tier 2)	
Potência nominal	652 kW	875 hp
Tanque de combustível	1.382 l	365 gal
Tanque de combustível opcional	1.071 l	283 gal

Cabine do Operador

Tipo	Montagem com proteção contra impactos; dois operadores, certificada para FOPS (Falling Object Protective Structure, Estrutura Protetora Contra Queda de Objetos) integrada	
Área do piso	3 m ²	32,4 pés ²
Altura interna	1.943 mm	76,5 pol
Janelas (vidro de segurança filmado fixado com borracha)	6 mm	0,25 pol
Número de janelas	10	
Número de portas	2 com janelas (incluídas acima)	
Climatização	Fixado na parede, unidade de ar-condicionado/aquecimento/pressurização	
Outros	Limpadores e lavadores de janelas	

Material Rodante

Número de roletes em cada lado	10	
Protetores contra pedras/guias da corrente	Proteções de tamanho normal padrão	
Potência de comando máximo por esteira	146 kW	196 hp
Freios	Conjunto da mola, liberado hidráulicamente	
Liberação do freio	Automático	
Velocidade de deslocamento		
Máxima	2,9 km/h	1,8 mph
Duas velocidades	2 km/h	1,3 mph
Mastro de nivelamento para baixo	53%/27,9 graus	
Frontal	Tipo de oscilação de três pontos	

Chassi Principal

Macacos, articulação do mastro e deck	Soldado integralmente no chassi principal	
Deck da máquina	Acesso a ambos os lados	

Macacos de Nivelamento

Número	4	
Capacidade de levantamento (cada)	290 kN	66.500 lb-pé
Diâmetro do coxim	610 mm	24 pol

Mesa da Perfuratriz e Deck de Trabalho

Altura da tabela acima do solo	1.321 mm	52 pol
Área do deck da perfuratriz	6,86 m ²	73,8 pés ²

Acessórios, Ferramentas e Equipamentos de Manuseio

Observação: Carrossel de 4 suportes para mastro de 8 m (26 pés 3 pol) e 10 m (32 pés 9 ¾ pol), carrossel de 2 suportes para mastro de 11 m (36 pés)

Tubo da Perfuratriz (opcional)

Diâmetro (especificação do cliente)	114 mm-178 mm	4,5 pol-7 pol
Espessura da parede	19 mm	0,75 pol
Comprimento	9,14 m	30 pés
Comprimento opcional	10,67 m	35 pés
Roscas	Depende do diâmetro do tubo	

Sub. do Adaptador Superior

Diâmetro	Depende do diâmetro do tubo	
Comprimento	711 mm	28 pol
Rosca superior (Registrada no API (American Petroleum Institute))	140 mm	5,5 pol
Rosca inferior	Depende do diâmetro do tubo	

Sub. da Broca

Bucha da tabela (padrão)	Inserção de 1 (uma) peça	
Bucha da tabela (opcional)	Bucha do rolete ou duas peças	

Cremalheira de Tubo (fora do mastro)

Tipo	Carrossel, com chapas de disjuntor fixas	
Tamanho do tubo da perfuratriz/capacidade		
Mastro de 8 m (26 pés 3 pol) e 10 m (32 pés 9¾ pol), 4 tubos	114 mm a 178 mm	4,5 pol a 7 pol
Mastro de 11 m (36 pés), 2 tubos	114 mm a 178 mm	4,5 pol a 7 pol
Comprimento do tubo da perfuratriz	9,14 m	30 pés
Comprimento opcional do tubo da perfuratriz	10,67 m	35 pés
Localização	Mastro de fora	

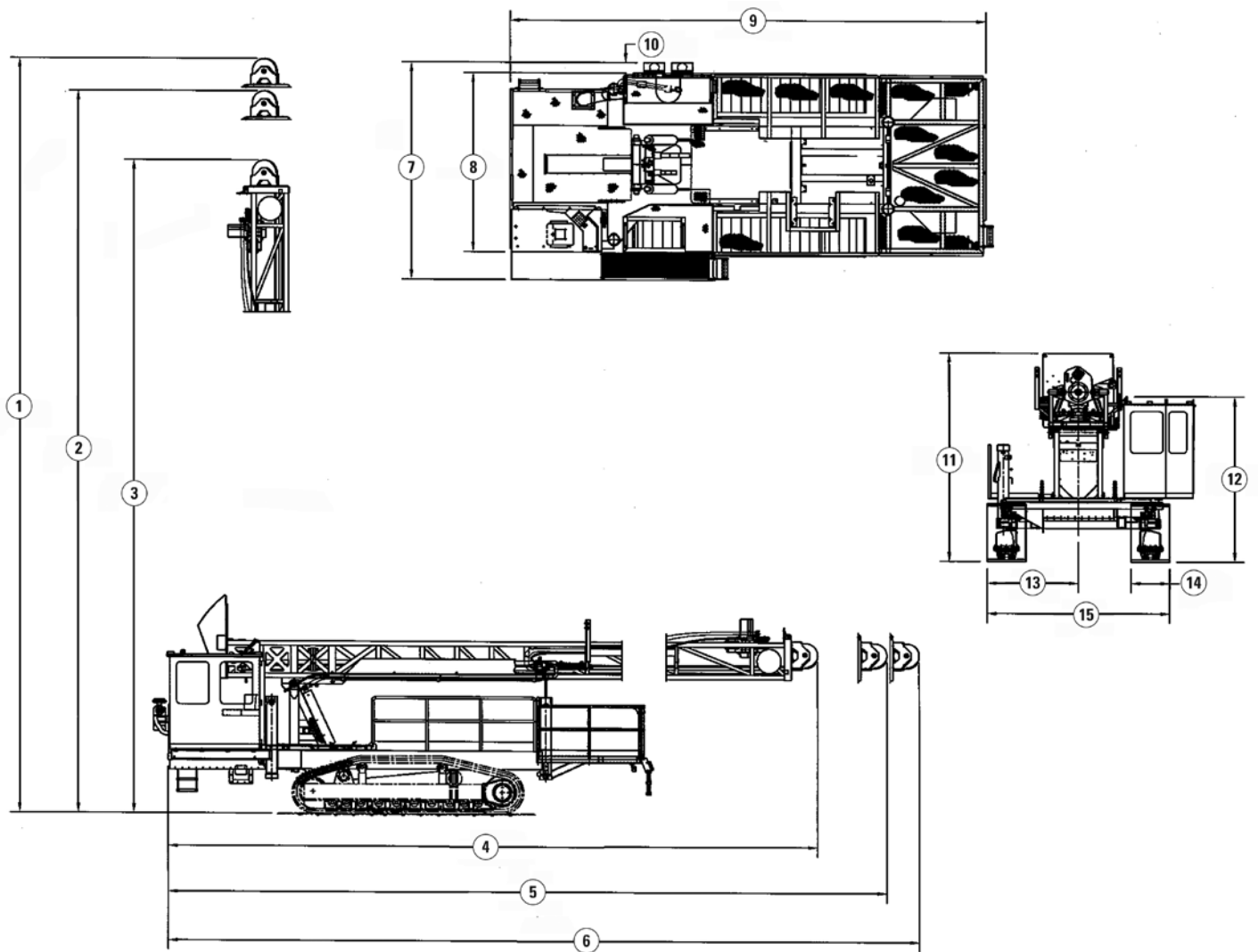
Sistema do Guincho (montado no mastro)

Classificação	1.587 kg	3.500 lb
Tamanho do cabo	13 mm	0,5 pol

Especificações da Perfuratriz Rotativa MD6290

Dimensões

Todas as dimensões são aproximadas.



1	16,59 m	653,28 pol
2	15,88 m	625,28 pol
3	14,36 m	565,28 pol
4	14,28 m	562,37 pol
5	15,81 m	622,37 pol
6	16,52 m	650,37 pol
7	4,78 m	168,04 pol
8	3,93 m	154,78 pol

9	10,46 m	411,90 pol
10	0,23 m	9,25 pol
11	4,59 m	180,72 pol
12	3,64 m	143,34 pol
13	2,01 m	78,98 pol
14	0,75 m	29,5 pol
15	3,91 m	154,25 pol

Perfuratriz Rotativa MD6290

Os materiais e as especificações estão sujeitos a mudanças sem aviso prévio.

As máquinas ilustradas nas fotos podem incluir equipamentos adicionais.

Para obter informações mais detalhadas sobre produtos Cat, serviços de revendedores e soluções do setor, visite nosso site www.cat.com

© 2015 Caterpillar

Todos os Direitos Reservados.

CAT, CATERPILLAR, SAFETY.CAT.COM, seus respectivos logotipos, "Caterpillar Yellow" e a identidade visual "Power Edge", assim como a identidade corporativa e de produtos aqui usada, são marcas registradas da Caterpillar e não podem ser usadas sem permissão.

ID do Produto: MD6290

APHQ6540-02
(Tradução: 02-2015)
(Substitui o APHQ6540-01)

Janeiro de 2015

