

323D2 L

Escavadeira Hidráulica



Motor

Modelo do Motor	Cat® C7.1	
Potência do Motor (ISO 14396)	117 kW	158 HP
Potência Líquida (SAE J1349/ISO 9249)	110 kW	149 HP

Pesos

Peso Operacional Mínimo	21.990 kg	48.480 lb
Peso Operacional Máximo	23.300 kg	51.370 lb

Características Diferenciadoras da 323D2 L

Feita para Durar

O projeto e as técnicas de fabricação da Caterpillar garantem excelente durabilidade e vida útil nas aplicações mais difíceis.

Baixo Consumo de Combustível

Um potente motor Cat C7.1 que atende às normas de emissões Tier 2 da EPA dos EUA, de Estágio II da UE e Tier 2 da China combinado com um novo sistema hidráulico altamente eficiente que oferece excelente desempenho com baixo consumo de combustível quando comparada à predecessora 323D L.

Fácil de Operar

A nova cabine oferece a você um ambiente de trabalho confortável para máxima produção e eficiência. O novo monitor possui uma tela LCD (Liquid Crystal Display, Monitor de Cristal Líquido) 40% maior e resolução quatro vezes maior em comparação com o monitor da 323D L.

Custos de Serviço e de Manutenção Reduzidos

O serviço e a manutenção de rotina podem ser concluídos com rapidez e facilidade para ajudar você a reduzir os custos de propriedade. Pontos de acesso convenientes, intervalos de manutenção prolongados e filtragem avançada ajudam a manter níveis mínimos de tempo de inatividade.

Suporte Total ao Cliente

O revendedor Cat oferece ampla variedade de serviços que podem ser definidos no âmbito de um contrato de suporte ao cliente feito no momento em que o equipamento é adquirido.

Contents

Compartimento do Operador	4
Motor.....	6
Hidráulica	7
Material Rodante e Estruturas	8
Articulação Frontal.....	9
Ferramentas de Trabalho.....	10
Tecnologias Integradas	12
Facilidade de Manutenção.....	13
Suporte Total ao Cliente.....	14
Especificações	15
Equipamento Padrão.....	28
Equipamento Opcional.....	29





A 323D L Série 2 incorpora inovações para aprimorar a eficiência no local de trabalho por meio de baixos custos de operação e propriedade, excelente desempenho e alta versatilidade.

Compartimento do Operador

Os operadores apreciarão a cabine
inacreditavelmente confortável.



Compartimento do Operador

O compartimento do operador ergonomicamente projetado é espaçoso, silencioso e confortável, garantindo alta produtividade durante um longo dia de trabalho. Todos os interruptores de controle estão localizados nos consoles direito e esquerdo para proporcionar acesso mais fácil.

Monitor

O novo monitor é um Monitor de Cristal Líquido (LCD) colorido. Ele é equipado com lâmpada de advertência e aviso sonoro para indicar que a pressão do óleo do motor, a temperatura do líquido arrefecedor e a temperatura do óleo estão críticas. Os intervalos de troca de filtros e de fluido estão disponíveis no menu principal. Ele também projeta a imagem da câmera retrovisora opcional, aumentando ainda mais a segurança e a produtividade no local de trabalho.

Em comparação com o monitor da 323D L da Série D, o novo monitor da 323D2 L tem uma tela 40% maior, com exibição de resolução quatro vezes maior. A capacidade de idiomas das informações aumentou de 28 para 42 idiomas para dar suporte à força de trabalho diversificada dos dias de hoje.

Assento

Os assentos mecânicos ou com suspensão a ar fornecem inúmeros ajustes para acomodar uma ampla variedade de operadores. Todos os assentos incluem um encosto reclinável para trás, ajustes deslizantes do assento superior e inferior e ajustes de altura e de inclinação.

Controles

Os operadores podem ajustar os joysticks direito e esquerdo segundo suas preferências individuais, o que contribui para que fiquem mais confortáveis, mais produtivos e mais alertas. Os controles de joystick de baixo esforço operados pelo piloto são projetados para serem compatíveis com a posição natural do pulso e do braço, proporcionando o máximo de conforto e o mínimo de fadiga.

Climatização

A 323D2 L oferece ventilação filtrada positiva com uma cabine pressurizada. É possível selecionar ar fresco ou de recirculação, o que torna o trabalho no calor e no frio mais agradável.

Estrutura e Suportes da Cabine

O revestimento da cabine é preso à armação com suportes de borracha viscosa, que amortecem as vibrações e os níveis de ruído enquanto dão mais conforto ao operador. Uma tubulação espessa de aço ao longo do perímetro inferior da cabine melhora a resistência à fadiga e à vibração.

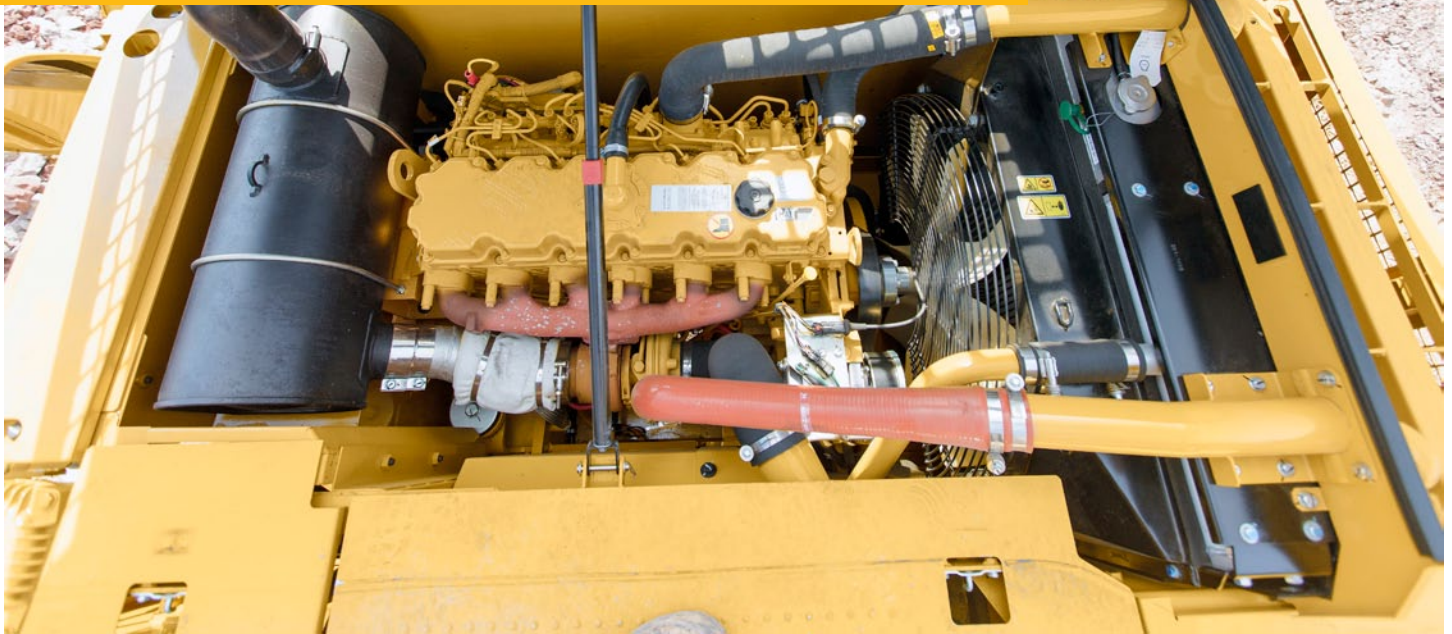
Janelas

Para maximizar a visibilidade, todos os vidros são fixados diretamente na cabine, eliminando o uso de armações de janelas. O para-brisa frontal superior abre, fecha e é armazenado no teto acima do operador com um sistema de liberação de acionamento com um toque.



Motor

Você pode contar com o desempenho confiável para atender às suas necessidades exigentes o dia todo.



Motor Cat C7.1 Confiável

O motor Cat C7.1 foi projetado para atender às normas de emissão do Tier 2 da EPA dos EUA, do Estágio II da UE e Tier 2 da China. Os motores C7.1 incorporam componentes comprovados e robustos, além da fabricação com precisão na qual você pode confiar para uma operação eficiente e confiável. Trata-se de um motor comprovado que possui maior confiabilidade, já que é menos sensível a combustível de baixa qualidade e também proporciona melhor consumo de combustível. Um recurso modo ECO ajuda a reduzir o consumo de combustível em até 15 por cento para clientes que se preocupam com o uso consciente de combustível.

Controle Automático de Rotação do Motor

O controle automático de rotação do motor é ativado durante as condições sem carga ou com carga leve, o que reduz a rotação do motor para minimizar o consumo de combustível.

Filtro de Ar

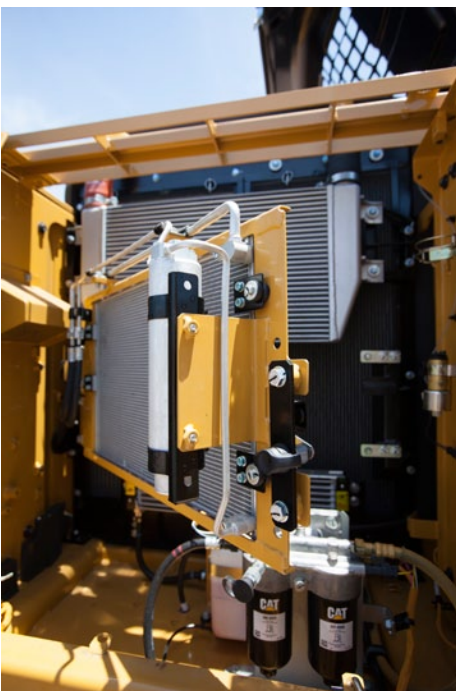
O filtro de ar de vedação radial apresenta um núcleo de camada dupla para uma filtragem mais eficaz e está localizado em um compartimento atrás da cabine. Uma advertência é exibida no monitor quando há poeira acumulada acima de um nível predeterminado.

Sistema de Filtragem

O motor C7.1 apresenta um sistema de filtragem aprimorado, garantindo boa confiabilidade dos componentes do sistema de injeção de combustível. Os intervalos foram estendidos e o número de filtros foi reduzido para maximizar o lucro potencial.

Hidráulica

Você pode mover terra, rochas e detritos com velocidade, precisão e eficiência.



Sistema Hidráulico

O sistema hidráulico de detecção cruzada utiliza cada uma das duas bombas hidráulicas com 100 por cento de potência do motor em todas as condições operacionais. Isso aumenta a produtividade com velocidades mais altas do implemento e giros de articulações mais rápidos e firmes. Os amortecedores ficam localizados na extremidade da haste dos cilindros da lança e em ambas as extremidades dos cilindros do braço para amortecer os choques e, ao mesmo tempo, reduzir os níveis de ruído e prolongar a vida útil do componente. A alavanca de ativação hidráulica na posição neutra isola todas as funções de articulação frontal, oscilação e percurso para maior capacidade de controle e eficiência.

Circuitos de controle auxiliar opcionais permitem a operação de ferramentas de alta e média pressão, como tesouras, garras, martelos, pulverizadores, multiprocessadores e compactadores de chapa vibratória.

Disposição dos Componentes

A localização do sistema hidráulico e dos componentes da 323D2 L foi concebida para proporcionar um alto nível de eficiência do sistema. As bombas principais, as válvulas de controle e o reservatório hidráulico estão posicionados de maneira bem próxima para permitir tubos e tubulações mais curtos entre os componentes, o que reduz perda por atrito e quedas de pressão.

Circuito de Regeneração da Lança e do Braço

Os circuitos elétricos de regeneração da lança e do braço resultam em menos perda de pressão, maior capacidade de controle, tempos de ciclo reduzidos, maior produtividade e custos de operação mais baixos para você. Eles funcionam reutilizando o fluxo de óleo que passa da cabeça do cilindro para a extremidade da haste do cilindro durante a operação de descida da lança e de recolhimento do braço.

Material Rodante e Estruturas

Fortes e duráveis, tudo o que você espera das escavadeiras Cat.



Material Rodante

O material rodante longo (L), largo e resistente aumenta a estabilidade e a capacidade de levantamento.

O chassi de seção em caixa com formato em X fornece excelente resistência à flexão por torção. Soldadas por robôs, as armações dos roletes das esteiras são unidades pentagonais moldadas que oferecem excepcional resistência e excelente vida útil.

Vedados e lubrificados, os roletes da esteira reforçados, os roletes superiores e as rodas-guia oferecem excelente vida útil e mantêm a máquina em operação por mais tempo.

Chassi

Você pode esperar uma excelente qualidade, confiabilidade e durabilidade com os chassis superior e inferior da 323D2 L. Ambos são construídos para lidar continuamente com trabalhos diários difíceis.

Articulação Frontal

Você aproveitará a longa vida útil de serviço mesmo nas condições mais difíceis.



As articulações frontais da Cat são projetadas para máxima versatilidade, produtividade e alta eficiência, seja qual for a aplicação.

Articulação Frontal Reforçada

A lança de alcance reforçada (HD, heavy-duty) de 5,7 m (18 pés 8 pol) serve para ser usada nas aplicações mais rigorosas e proporcionar capacidade máxima de escavação. A lança de Alcance Reforçada é feita de aço de alta resistência à tração usando um projeto amplo de seção em caixa com chapas defletoras internas e um protetor inferior adicional para maior durabilidade e vida útil prolongada.

As lanças de alcance Padrão e HD possuem duas opções de braço disponíveis para atender a todas as suas necessidades de aplicação.

O braço de 2,9 m (9 pés 6 pol) é a opção mais versátil e um acessório muito útil para o carregamento de caminhões e aplicações de valetamento, quando você precisa de uma faixa de trabalho adicional.

O braço de 2,5 m (8 pés 2 pol) é mais adequado a aplicações que exigem caçambas maiores. Ele maximiza as forças de escavação e permite que você conclua o trabalho mais rapidamente.

Articulação Frontal da Lança de Grande Volume

A articulação frontal da escavação de alta produtividade (ME, mass excavation) foi projetada para maximizar o desempenho da máquina por meio de forças de escavação superiores e de uma caçamba de maior capacidade.

A lança de escavação de alta produtividade de 5,2 m (17 pés 1 pol) é reforçada com uma geometria projetada para maximizar a produtividade da máquina. Ela também incorpora uma grande seção transversal e placas defletoras internas para oferecer maior vida útil e durabilidade.

Os braços de 2,4 m (7 pés 10 pol) e 1,9 m (6 pés 2 pol) foram projetados principalmente para terraplenagem e são feitos de aço altamente resistente à tração em uma seção em caixa para torná-los fortes e duráveis.

Ferramentas de Trabalho

Escave, martele, escarifique e corte com confiança.



1



2



3



4



4



5



5

Cada acessório da ferramenta de trabalho Cat é projetado para otimizar a versatilidade e o desempenho da máquina. Há uma extensa linha de caçambas, compactadores, garras, multiprocessadores, escarificadores, trituradores, pulverizadores, martelos e tesouras disponível para a 323D2 L. Entre em contato com o revendedor Cat local para obter mais informações sobre os acessórios disponíveis em sua região.

Caçambas

As caçambas Cat e as Ferramentas de Penetração no Solo (GET, Ground Engaging Tools) Cat são projetadas e adequadas à máquina, garantindo desempenho e eficiência de combustível ideais.

1 – Caçambas para Serviços Gerais (UD, Utility Buckets)

Essas caçambas são projetadas para escavação em materiais de baixo impacto e pouco abrasivos, como terra, barro e argila.

2 – Caçambas do Tipo Reforçadas Geral (GD, General Duty)

Essas caçambas são projetadas para escavação em materiais de baixo impacto moderadamente abrasivos, tais como terra, barro, cascalho e argila.

3 – Caçambas Reforçadas (HD)

As caçambas HD são um bom ponto de partida quando as condições de aplicação são variadas. Especialmente quando as condições incluem uma mistura de terra, argila, areia e cascalho.

4 – Caçambas para Serviço Intenso (SD, Severe Duty)

Essas caçambas são ideais para aplicações altamente abrasivas, tais como rocha dinamitada, arenito e granito.

5 – Caçambas para Serviço Extremo (XD, Extreme Duty)

Essas caçambas são destinadas a condições de abrasão muito altas, incluindo granito com alto quartzo. Exemplo: condições de escavação em que a vida útil da ponta é inferior ou igual a 200 horas com pontas de Serviço Extremo.

Acopladores

Os acopladores rápidos permitem que uma pessoa troque de ferramenta de trabalho em segundos para proporcionar máximo desempenho e flexibilidade no local de trabalho. Uma máquina pode passar rapidamente de uma tarefa para outra. Além disso, uma frota de máquinas equipadas de forma similar pode compartilhar o mesmo estoque de ferramentas de trabalho.

Acoplador com Fixador de Pino Center-Lock™

Center-Lock é o acoplador com fixador de pino que conta com um sistema de travamento cuja patente está pendente. Uma trava secundária, facilmente visível, mostra claramente ao operador quando o acoplador está engatado ou desengatado da caçamba ou da ferramenta de trabalho.

Martelos da Série E

Os martelos da Série E unem a expectativa do cliente em relação a desempenho, qualidade e facilidade de manutenção à experiência da Caterpillar em fabricação e logística.

Os martelos da Série E são silenciosos, e a supressão de ruído é algo valioso em áreas de trabalho urbanas e restritas.

Ríperes com Pino, Pacote de Escarificação e Carga

Construídos com aço de alta resistência para proporcionar durabilidade, os ríperes Cat suportam as condições mais difíceis. A estrutura de seção em caixa é reforçada para oferecer máxima rigidez, transmitindo a potência total da máquina ao material que está sendo escarificado. Os ríperes apresentam uma ponta de desgaste substituível, e a maioria dos modelos também é equipada com um protetor de porta-pontas substituível.

Garras

As garras Cat substituem a caçamba nas escavadeiras Cat, transformando-as na máquina ideal para movimentar materiais soltos, separar lixo e limpar locais de demolição. Existem vários estilos e tamanhos de escavadeiras adequados para cada tarefa.

Multiprocessadores

Os multiprocessadores fazem o trabalho de muitos tipos de ferramentas de demolição com o uso de grupos de mandíbulas intercambiáveis. A troca das mandíbulas permite que uma mesma unidade assente, pulverize e execute diversas tarefas de corte especial, como o corte de barras de reforço e tanques de aço.

Tesoura

As tesouras Cat são projetadas para máquinas Cat – aproveitando totalmente os fluxos e as pressões hidráulicas para aumentar a produtividade sem comprometer a segurança ou causar desgaste prematuro da tesoura e do suporte.

Pulverizador

O pulverizador mecânico montado na escavadeira é uma ferramenta de excelente custo/benefício para reciclagem de detritos de concreto demolidos. O cilindro da caçamba na escavadeira aciona o pulverizador mecânico. Isso elimina a necessidade de um cilindro dedicado e de uma hidráulica associada, além de custos adicionais de instalação.

Compactador de Chapa Vibratória

Os compactadores aumentam a versatilidade da escavadeira e tornam a compactação mais rápida, eficiente e econômica. Os compactadores Cat são a melhor opção para qualquer tarefa de compactação no local de trabalho.

Triturador

O triturador de concreto hidráulico levou a tecnologia moderna de demolição um passo adiante. Ele é ideal para demolição de concreto em áreas residenciais. O triturador de concreto hidráulico combina várias operações de demolição de concreto em um único equipamento:

- rompimento de concreto de estruturas fixas
- pulverização de concreto
- corte de vergalhões e pequenos perfis de aço



Tecnologias Integradas

Você pode tornar o trabalho em equipe muito mais fácil e mais eficiente.



Product Link™ Cat

Você pode monitorar e melhorar o gerenciamento da frota com o Cat Product Link. O sistema integrado relata eventos, códigos de diagnóstico, horas, consumo de combustível, localização e outras informações detalhadas sobre a máquina para o VisionLink®, um aplicativo protegido baseado na Web. As ferramentas potentes dentro do VisionLink comunicam-se com você e com o revendedor Cat autorizado para ajudar a impedir tempo de inatividade e a melhorar a manutenção da frota.



Facilidade de Manutenção

Você pode confiar no acesso seguro, rápido e fácil.



Serviço no Nível do Solo

O projeto e o layout da 323D2 L foram criados pensando no técnico de serviço. A maioria dos locais de serviço é facilmente acessada no nível do solo para permitir a realização de serviços e manutenções com rapidez e eficiência.

Compartimento do Filtro de Ar

O filtro de ar é fabricado com um elemento duplo para uma limpeza mais eficiente. Quando o filtro de ar entope, uma advertência é exibida no monitor da cabine. As baterias que não exigem manutenção são padrão, além de um interruptor de desconexão da bateria.

Compartimento da Bomba

A porta de serviço localizada no lado direito da estrutura superior permite acesso no nível do solo às bombas hidráulicas, aos filtros hidráulicos, ao filtro de óleo do motor e aos filtros de combustível.

Compartimento do Radiador

A porta de serviço traseira esquerda permite fácil acesso ao radiador do motor, ao arrefecedor de fluido hidráulico, ao pós-resfriador ar-ar e ao condensador do ar-condicionado. Um tanque de reserva e uma torneira de drenagem estão acoplados ao radiador para possibilitar a manutenção no nível do solo.

Pontos de Lubrificação

Na lança, há um bloco de lubrificação remota e concentrada que permite a lubrificação dos locais de difícil acesso na lança e no braço.

Protetor do Ventilador

O ventilador do radiador do motor está envolvido por uma proteção de aço que oferece a máxima proteção durante um serviço e uma manutenção de rotina.

Chapa Antideslizante

A chapa antideslizante cobre toda a estrutura superior e a caixa de armazenamento para evitar que as pessoas escorreguem durante a manutenção. A segurança é aumentada com a adição de parafusos escareados para reduzir o risco de tropeções.

Diagnósticos e Monitoramento

A 323D2 L é equipada com aberturas de Coleta Programada de Amostra de Óleo (S-O-SSM, Scheduled Oil Sampling) para o sistema hidráulico, óleo do motor e líquido arrefecedor. As aberturas de teste hidráulico padrão permitem que um técnico de serviço localize a falha rápida e facilmente em caso de problema de serviço.

Suporte Total ao Cliente

O revendedor Cat oferecerá suporte como nenhum outro.



Suporte ao Produto

É possível maximizar o tempo de serviço da máquina com a rede mundial de revendedores da Cat. Da mesma forma, é possível diminuir os custos de reparo utilizando componentes remanufaturados da Cat e ainda contribuir para o desenvolvimento sustentável.

Seleção de Máquinas

Quais são os requisitos de trabalho e os acessórios da máquina? De que produção você precisa? O revendedor Cat pode dar recomendações para ajudar você a fazer a configuração correta da máquina.

Compra

É possível assegurar custos de operação e propriedade mais baixos utilizando serviços e opções de financiamento exclusivos do revendedor Cat.

Contratos de Suporte ao Cliente

Os revendedores Cat oferecem uma grande variedade de contratos de suporte ao cliente e trabalham com os clientes para desenvolver um plano que melhor satisfaça suas necessidades específicas. Esses planos podem cobrir toda a máquina, incluindo acessórios, para ajudar a proteger os investimentos.

Operação

Você pode aumentar os lucros melhorando as técnicas do operador. O revendedor Cat tem vídeos, publicações e outras ideias para ajudar a aumentar a produtividade. A Caterpillar também oferece simuladores e treinamento certificado para o operador a fim de ajudar a maximizar o retorno do investimento.

Reposição

Reparar, recondicionar ou substituir? O revendedor Cat pode ajudar a avaliar o custo envolvido para que você possa fazer a melhor escolha para sua empresa.

Motor

Modelo do Motor	Cat C7.1	
Potência do Motor – ISO 14396	117 kW	158 HP
Potência Líquida – SAE J1349/ISO 9249	110 kW	149 HP
Diâmetro Interno	105 mm	4,13 pol
Curso	135 mm	5,31 pol
Cilindradas	7,01 l	428 pol ³

- O Cat C7.1 atende às normas de emissões de escape equivalentes ao Tier 2 da EPA dos EUA e de Estágio II da UE, além de atender às normas de emissões Tier 2 da China.
- A potência líquida informada é a potência disponível no volante do motor quando o motor está equipado com ventilador, filtro de ar, silenciador e alternador.
- O motor C7.1, com desempenho comprovado em campo, é capaz de trabalhar com eficiência em altitudes de até 5.000 m (16.405 pés).

Mecanismo de Oscilação

Velocidade de Oscilação	10,5 rpm	
Torque de Oscilação	61,8 kN m	45.581 lb-pé

Condução

Velocidade Máxima de Percurso	5,6 km/h	3,5 mph
Força na Tração	205 kN	46.086 lb-pé

Sistema Hidráulico

Sistema Principal – Fluxo Máximo em Percurso	214×2 l/min	56,5×2 gal/min
Sistema Principal – Fluxo Máximo em Operação	202×2 l/min	53,4×2 gal/min
Sistema de Oscilação – Fluxo Máximo	202 l/min	53,4 gal/min
Pressão Máxima – Equipamento	35.000 kPa	5.076 lb/pol ²
Pressão Máxima – Percurso	35.000 kPa	5.076 lb/pol ²
Pressão Máxima – Oscilação	25.000 kPa	3.626 lb/pol ²
Sistema Piloto – Fluxo Máximo	23,1 l/min	6,1 gal/min
Sistema Piloto – Pressão Máxima	3.920 kPa	569 lb/pol ²
Cilindro da Lança – Diâmetro Interno	120 mm	4,7 pol
Cilindro da Lança – Curso	1.260 mm	49,6 pol
Cilindro do Braço – Diâmetro Interno	140 mm	5,5 pol
Cilindro do Braço – Curso	1.504 mm	59,2 pol
Cilindro da Caçamba B1 – Diâmetro Interno	120 mm	4,7 pol
Cilindro da Caçamba B1 – Curso	1.104 mm	43,5 pol
Cilindro de Caçamba CB2 – Diâmetro Interno	135 mm	5,3 pol
Cilindro de Caçamba CB2 – Curso	1.156 mm	45,5 pol

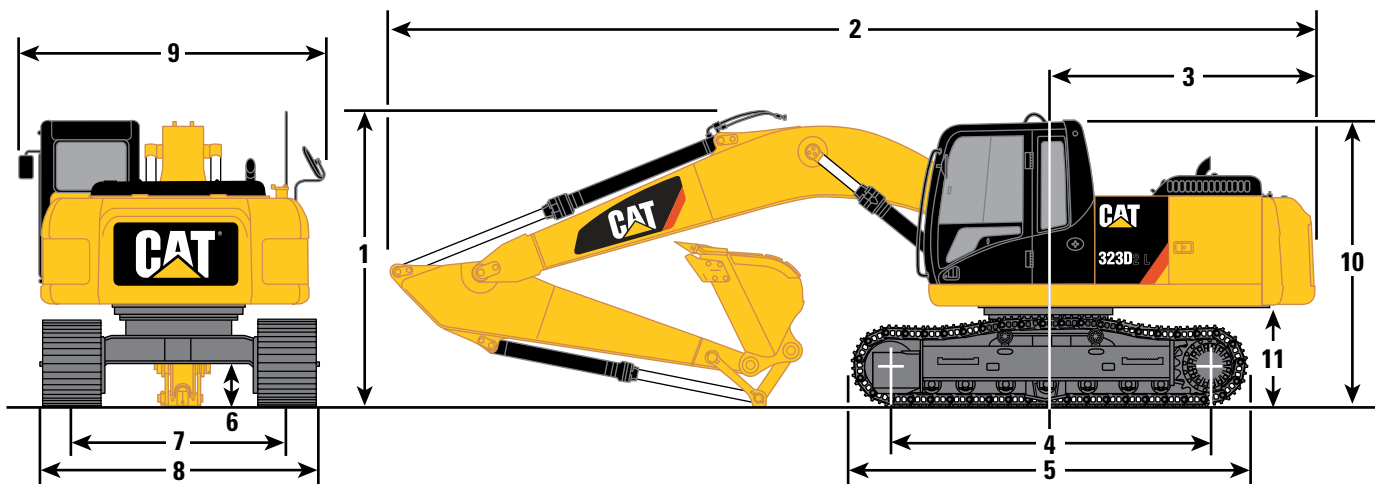
Capacidades de Reabastecimento em Serviço

Capacidade do Tanque de Combustível	410 l	108 gal
Sistema de Arrefecimento	25 l	6,6 gal
Óleo do Motor	22 l	5,8 gal
Comandos de Oscilação	8 l	2,1 gal
Comando Final (cada)	10 l	2,6 gal
Capacidade de Óleo do Sistema Hidráulico (incluindo tanque)	260 l	68,7 gal
Fluido Hidráulico	138 l	36,5 gal

Especificações da 323D2 L

Dimensões

Todas as dimensões são aproximadas.



	Lança de Alcance 5,7 m (18 pés 8 pol)		Lança de Grande Volume 5,2 m (17 pés 1 pol)		
	HD R2.9B1 (9 pés 6 pol)	HD R2.5B1 (8 pés 2 pol)***	M2.4CB2 (7 pés 10 pol)	M1.9CB2 (6 pés 2 pol)	
1 Altura Total*	3.030 mm (9 pés 11 pol)	3.050 mm (10 pés)	3.280 mm (10 pés 9 pol)	3.176 mm (10 pés 5 pol)	
2 Comprimento Total	9.460 mm (31 pés)	9.460 mm (31 pés)	9.050 mm (29 pés 8 pol)	9.200 mm (30 pés 2 pol)	
3 Raio de Oscilação Traseira	2.750 mm (9 pés)	2.750 mm (9 pés)	2.750 mm (9 pés)	2.750 mm (9 pés)	
4 Comprimento até o Centro dos Roletes	3.650 mm (12 pés)	3.650 mm (12 pés)	3.650 mm (12 pés)	3.650 mm (12 pés)	
5 Comprimento da Esteira	4.455 mm (14 pés 7 pol)	4.455 mm (14 pés 7 pol)	4.455 mm (14 pés 7 pol)	4.455 mm (14 pés 7 pol)	
6 Vão Livre sobre o Solo**	450 mm (1 pé 6 pol)	450 mm (1 pé 6 pol)	450 mm (1 pé 6 pol)	450 mm (1 pé 6 pol)	
7 Bitola da Esteira	2.380 mm (7 pés 10 pol)	2.380 mm (7 pés 10 pol)	2.380 mm (7 pés 10 pol)	2.380 mm (7 pés 10 pol)	
8 Largura de Transporte					
Sapatas de 600 mm (24 pol)	2.980 mm (9 pés 9 pol)	2.980 mm (9 pés 9 pol)	2.980 mm (9 pés 9 pol)	2.980 mm (9 pés 9 pol)	
Sapatas de 700 mm (28 pol)	3.080 mm (10 pés 1 pol)	3.080 mm (10 pés 1 pol)	3.080 mm (10 pés 1 pol)	3.080 mm (10 pés 1 pol)	
Sapatas de 790 mm (31 pol)	3.170 mm (10 pés 5 pol)	3.170 mm (10 pés 5 pol)	3.170 mm (10 pés 5 pol)	3.170 mm (10 pés 5 pol)	
Sapatas de 900 mm (35 pol)	3.280 mm (10 pés 5 pol)	3.280 mm (10 pés 5 pol)	3.280 mm (10 pés 5 pol)	3.280 mm (10 pés 5 pol)	
9 Largura da Estrutura Superior	2.740 mm (9 pés)	2.740 mm (9 pés)	2.740 mm (9 pés)	2.740 mm (9 pés)	
10 Altura da Cabine*	2.950 mm (9 pés 8 pol)	2.950 mm (9 pés 8 pol)	2.950 mm (9 pés 8 pol)	2.950 mm (9 pés 8 pol)	
11 Folga do Contrapeso**	1.020 mm (3 pés 4 pol)	1.020 mm (3 pés 4 pol)	1.020 mm (3 pés 4 pol)	1.020 mm (3 pés 4 pol)	
Caçamba	Tipo	HD	HD	HD	HD
	Capacidade	1,19 m ³ (1,56 yd ³)	1,19 m ³ (1,56 yd ³)	1,76 m ³ (2,3 yd ³)	1,76 m ³ (2,3 yd ³)
	Raio da Ponta	1.570 mm (5 pés 2 pol)	1.570 mm (5 pés 2 pol)	1.650 mm (5 pés 5 pol)	1.650 mm (5 pés 5 pol)

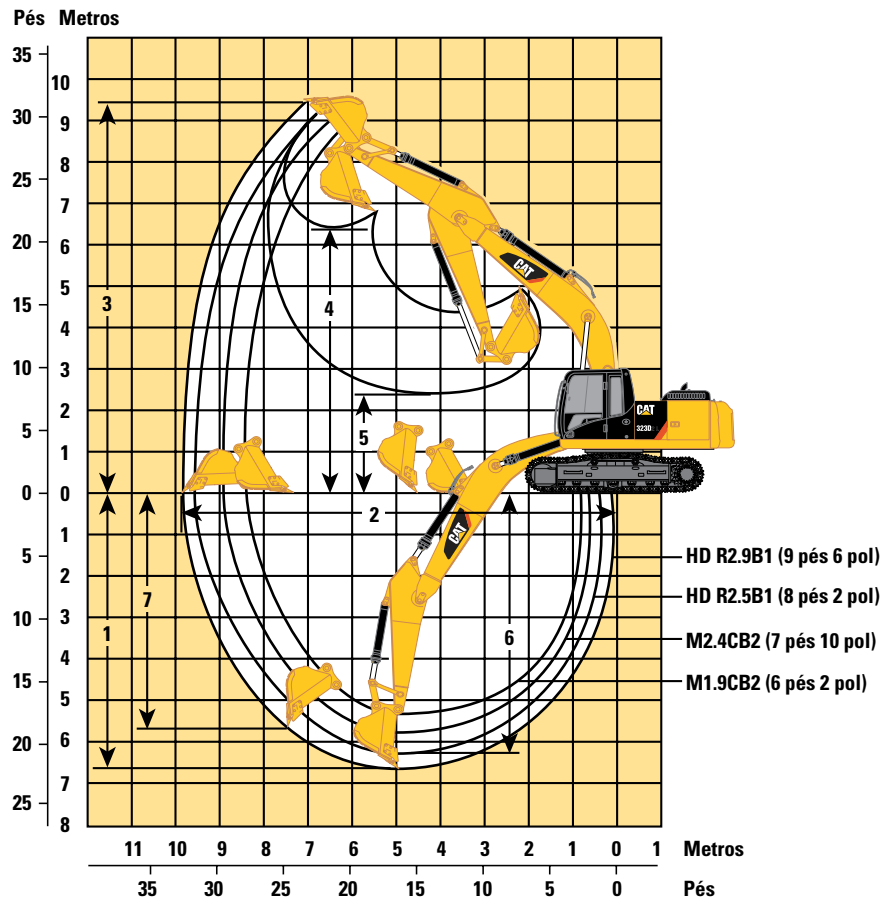
*Incluindo altura da alça da sapata.

**Sem altura da alça da sapata.

***Lanças de Alcance Padrão e Reforçadas.

Faixas de Trabalho

Todas as dimensões são aproximadas.



	Lança de Alcance 5,7 m (18 pés 8 pol)		Lança de Grande Volume 5,2 m (17 pés 1 pol)	
	HD R2.9B1 (9 pés 6 pol)	HD R2.5B1 (8 pés 2 pol)*	M2.4CB2 (7 pés 10 pol)	M1.9CB2 (6 pés 2 pol)
1 Profundidade Máxima de Escavação	6.720 mm (22 pés 1 pol)	6.300 mm (20 pés 8 pol)	5.850 mm (19 pés 2 pol)	5.350 mm (17 pés 7 pol)
2 Alcance Máximo no Nível do Solo	9.860 mm (32 pés 4 pol)	9.630 mm (31 pés 7 pol)	8.920 mm (29 pés 3 pol)	8.460 mm (27 pés 9 pol)
3 Altura Máxima de Corte	9.490 mm (31 pés)	9.290 mm (30 pés 6 pol)	8.830 mm (27 pés 6 pol)	8.560 mm (28 pés 1 pol)
4 Altura Máxima de Carregamento	6.490 mm (21 pés 4 pol)	6.290 mm (20 pés 8 pol)	5.760 mm (18 pés 11 pol)	5.530 mm (18 pés 2 pol)
5 Altura Mínima de Carregamento	2.170 mm (7 pés 1 pol)	2.590 mm (8 pés 6 pol)	2.270 mm (7 pés 5 pol)	2.770 mm (9 pés 1 pol)
6 Profundidade Máxima de Corte para Fundo Nivelado de 2.440 mm (8 pés)	6.380 mm (20 pés 11 pol)	5.960 mm (19 pés 7 pol)	5.500 mm (18 pés 1 pol)	5.000 mm (16 pés 5 pol)
7 Profundidade Máxima de Escavação de Parede Vertical	5.690 mm (18 pés 8 pol)	5.650 mm (18 pés 6 pol)	4.580 mm (15 pés)	3.880 mm (12 pés 9 pol)
Caçamba	HD		HD	
Tipo	HD	HD	HD	HD
Capacidade	1,19 m ³ (1,56 yd ³)	1,19 m ³ (1,56 yd ³)	1,76 m ³ (2,3 yd ³)	1,76 m ³ (2,3 yd ³)
Raio da Ponta	1.570 mm (5 pés 2 pol)	1.570 mm (5 pés 2 pol)	1.650 mm (5 pés 5 pol)	1.650 mm (5 pés 5 pol)

*Lanças de Alcance Padrão e Reforçadas.

Especificações da 323D2 L

Peso Operacional* e Pressão Sobre o Solo

A disponibilidade do equipamento padrão e do equipamento opcional varia conforme a região. Entre em contato com o revendedor Cat local para obter mais informações sobre as ferramentas de trabalho disponíveis em sua região.

Peso Operacional

Capacidade da Caçamba	Sapata com Garra Tripla de 600 mm (24 pol)	Sapata com Garra Tripla de 700 mm (28 pol)	Sapata com Garra Tripla de 790 mm (31 pol)	Sapata com Garra Tripla de 900 mm (35 pol)	Sapata com Garra Tripla HD de 600 mm (24 pol)	Sapata com Garra Tripla HD de 700 mm (28 pol)	Sapata com Garra Dupla de 600 mm (24 pol)	Sapata com Garra Dupla de 700 mm (28 pol)	
Lança de Alcance – PADRÃO – 5,7 m (18 pés 8 pol)									
HD R2.9 (9 pés 6 pol)	1,19 m ³ (1,56 yd ³)	21.990 kg (48.480 lb)	22.370 kg (49.320 lb)	22.630 kg (49.890 lb)	22.940 kg (50.570 lb)	22.390 kg (49.360 lb)	22.800 kg (50.270 lb)	22.370 kg (49.320 lb)	22.690 kg (50.020 lb)
Lança de Alcance – HD – 5,7 m (18 pés 8 pol)									
HD R2.9 (9 pés 6 pol)	1,19 m ³ (1,56 yd ³)	22.350 kg (49.270 lb)	22.730 kg (50.110 lb)	22.990 kg (50.680 lb)	23.300 kg (51.370 lb)	22.750 kg (50.160 lb)	23.160 kg (51.060 lb)	22.730 kg (50.110 lb)	23.050 kg (50.820 lb)
HD R2.5 (8 pés 2 pol)	1,19 m ³ (1,56 yd ³)	22.280 kg (49.120 lb)	22.660 kg (49.960 lb)	22.920 kg (50.530 lb)	23.230 kg (51.210 lb)	22.680 kg (50.000 lb)	23.090 kg (50.900 lb)	22.660 kg (49.960 lb)	22.980 kg (50.660 lb)
Lança de Grande Volume – 5,2 m (17 pés 1 pol)									
M2.4CB2 (7 pés 10 pol)	1,76 m ³ (2,3 yd ³)	22.160 kg (48.850 lb)	22.540 kg (49.690 lb)	22.800 kg (50.270 lb)	23.110 kg (50.950 lb)	22.560 kg (49.740 lb)	22.970 kg (50.640 lb)	22.540 kg (49.690 lb)	22.860 kg (50.400 lb)
M1.9CB2 (6 pés 2 pol)	1,76 m ³ (2,3 yd ³)	22.150 kg (48.830 lb)	22.530 kg (49.670 lb)	22.790 kg (50.240 lb)	23.100 kg (50.930 lb)	22.550 kg (49.710 lb)	22.960 kg (50.620 lb)	22.530 kg (49.670 lb)	22.850 kg (50.380 lb)

Pressão Sobre o Solo

Capacidade da Caçamba	Sapata com Garra Tripla de 600 mm (24 pol)	Sapata com Garra Tripla de 700 mm (28 pol)	Sapata com Garra Tripla de 790 mm (31 pol)	Sapata com Garra Tripla de 900 mm (35 pol)	Sapata com Garra Tripla HD de 600 mm (24 pol)	Sapata com Garra Tripla HD de 700 mm (28 pol)	Sapata com Garra Dupla de 600 mm (24 pol)	Sapata com Garra Dupla de 700 mm (28 pol)	
Lança de Alcance – PADRÃO – 5,7 m (18 pés 8 pol)									
HD R2.9 (9 pés 6 pol)	1,19 m ³ (1,56 yd ³)	45,7 kPa (6,6 lb/pol ²)	39,9 kPa (5,8 lb/pol ²)	35,7 kPa (5,2 lb/pol ²)	31,8 kPa (4,6 lb/pol ²)	46,6 kPa (6,8 lb/pol ²)	40,6 kPa (5,9 lb/pol ²)	46,5 kPa (6,7 lb/pol ²)	40,4 kPa (5,9 lb/pol ²)
Lança de Alcance – HD – 5,7 m (18 pés 8 pol)									
HD R2.9 (9 pés 6 pol)	1,19 m ³ (1,56 yd ³)	46,5 kPa (6,7 lb/pol ²)	40,5 kPa (5,9 lb/pol ²)	36,3 kPa (5,3 lb/pol ²)	32,3 kPa (4,7 lb/pol ²)	47,3 kPa (6,9 lb/pol ²)	41,3 kPa (6 lb/pol ²)	47,3 kPa (6,9 lb/pol ²)	41,1 kPa (6 lb/pol ²)
HD R2.5 (8 pés 2 pol)	1,19 m ³ (1,56 yd ³)	46,3 kPa (6,7 lb/pol ²)	40,4 kPa (5,9 lb/pol ²)	36,2 kPa (5,3 lb/pol ²)	32,2 kPa (4,7 lb/pol ²)	47,2 kPa (6,8 lb/pol ²)	41,2 kPa (6 lb/pol ²)	47,1 kPa (6,8 lb/pol ²)	41 kPa (5,9 lb/pol ²)
Lança de Grande Volume – 5,2 m (17 pés 1 pol)									
M2.4CB2 (7 pés 10 pol)	1,76 m ³ (2,3 yd ³)	46,1 kPa (6,7 lb/pol ²)	40,2 kPa (5,8 lb/pol ²)	36 kPa (5,2 lb/pol ²)	32 kPa (4,6 lb/pol ²)	46,9 kPa (6,8 lb/pol ²)	40,9 kPa (5,9 lb/pol ²)	46,9 kPa (6,8 lb/pol ²)	40,8 kPa (5,9 lb/pol ²)
M1.9CB2 (6 pés 2 pol)	1,76 m ³ (2,3 yd ³)	46,1 kPa (6,7 lb/pol ²)	40,2 kPa (5,8 lb/pol ²)	36 kPa (5,2 lb/pol ²)	32 kPa (4,6 lb/pol ²)	46,9 kPa (6,8 lb/pol ²)	40,9 kPa (5,9 lb/pol ²)	46,9 kPa (6,8 lb/pol ²)	40,7 kPa (5,9 lb/pol ²)

*Com base na norma ISO 6016. O peso operacional inclui máquinas Básicas com frentes, caçamba, tanque de combustível cheio, fluidos e operador de 75 kg (165 lb), excluindo acessórios opcionais.

Pesos dos Principais Componentes

Máquina Básica (com contrapeso de 4,26 mt/9.390 lb, com cilindros da lança, sem articulação frontal, sem esteiras)	15.410 kg (33.970 lb)
Contrapeso	4.260 kg (9.390 lb)
Armação Superior	6.320 kg (13.930 lb)
Material Rodante	4.490 kg (9.900 lb)
Cheio de Combustível	340 kg (750 lb)
Lança (inclui tubulações, pinos e cilindro do braço)	
Lança de Alcance Reforçada – 5,7 m (18 pés 8 pol)	2.010 kg (4.430 lb)
Lança de Alcance – 5,7 m (18 pés 8 pol)	1.650 kg (3.640 lb)
Lança de Grande Volume – 5,2 m (17 pés 1 pol)	1.680 kg (3.700 lb)
Braço (inclui tubulações, pinos, articulação e cilindro da caçamba)	
HD R2.9 (9 pés 6 pol)	1.120 kg (2.470 lb)
HD R2.5 (8 pés 2 pol)	1.050 kg (2.310 lb)
M2.4CB2 (7 pés 10 pol)	1.060 kg (2.340 lb)
M1.9CB2 (6 pés 2 pol)	1.050 kg (2.310 lb)
Sapatas da Esteira Longa	
Garra Tripla de 600 mm (24 pol)	2.700 kg (5.950 lb)
Garra Dupla de 600 mm (24 pol)	3.080 kg (6.790 lb)
Garra Tripla HD de 600 mm (24 pol)	3.100 kg (6.830 lb)
Garra Tripla de 700 mm (28 pol)	3.080 kg (6.790 lb)
Garra Dupla de 700 mm (28 pol)	3.400 kg (7.500 lb)
Garra Tripla HD de 700 mm (28 pol)	3.510 kg (7.740 lb)
Garra Tripla de 790 mm (31 pol)	3.350 kg (7.390 lb)
Garra Tripla de 900 mm (35 pol)	3.650 kg (8.050 lb)
Caçambas	
1.200 mm (47 pol)/1,19 m ³ (1,56 yd ³)	1.030 kg (2.270 lb)
1.350 mm (53 pol)/1,38 m ³ (1,8 yd ³)	1.090 kg (2.400 lb)
1.350 mm (53 pol)/1,4 m ³ (1,83 yd ³)	1.060 kg (2.340 lb)
1.500 mm (59 pol)/1,76 m ³ (2,3 yd ³)	1.230 kg (2.710 lb)

Forças da Caçamba e do Braço

	Lança de Alcance – PADRÃO 5,7 m (18 pés 8 pol)		Lança de Alcance – HD 5,7 m (18 pés 8 pol)		Lança de Grande Volume 5,2 m (17 pés 1 pol)	
	HD R2.9B1 (9 pés 6 pol)	HD R2.9B1 (9 pés 6 pol)	HD R2.5B1 (8 pés 2 pol)	M2.4CB2 (7 pés 10 pol)	M1.9CB2 (6 pés 2 pol)	
Caçamba	1,19 m ³ (1,56 yd ³)	1,19 m ³ (1,56 yd ³)	1,19 m ³ (1,56 yd ³)	1,76 m ³ (2,3 yd ³)	1,76 m ³ (2,3 yd ³)	
Força de Escavação da Caçamba (ISO)	140 kN (31.506 lb-pé)	140 kN (31.472 lb-pé)	140 kN (31.506 lb-pé)	179 kN (40.293 lb-pé)	178 kN (40.118 lb-pé)	
Força de Escavação do Braço (ISO)	107 kN (23.961 lb-pé)	107 kN (24.054 lb-pé)	118 kN (26.549 lb-pé)	128 kN (28.817 lb-pé)	148 kN (33.205 lb-pé)	
Força de Escavação da Caçamba (SAE)	125 kN (28.024 lb-pé)	125 kN (28.100 lb-pé)	125 kN (28.024 lb-pé)	158 kN (35.575 lb-pé)	158 kN (35.419 lb-pé)	
Força de Escavação do Braço (SAE)	104 kN (23.296 lb-pé)	104 kN (23.379 lb-pé)	114 kN (25.717 lb-pé)	124 kN (27.810 lb-pé)	142 kN (31.883 lb-pé)	

Especificações da 323D2 L

Especificações e Compatibilidade da Caçamba 323D2 L

	Articulação	Largura		Capacidade		Peso		Enchimento	Lançã de Alcance						Lançã de Grande Volume		
		mm	pol	m³	yd³	kg	lb		HD R5.7 (18 pés 8 pol)						M5.2 (17 pés 1 pol)		
									HD R2.5B1 (8 pés 2 pol)			HD R2.9B1 (9 pés 6 pol)			M2.4CB2 (7 pés 10 pol)		
									Esteiras de 600 mm (24 pol)	Esteiras de 700 mm (28 pol)	Esteiras de 790 mm (31 pol)	Esteiras de 600 mm (24 pol)	Esteiras de 700 mm (28 pol)	Esteiras de 790 mm (31 pol)	Esteiras de 600 mm (24 pol)	Esteiras de 700 mm (28 pol)	Esteiras de 790 mm (31 pol)
Sem Acoplador Rápido																	
Reforçadas Geral (GD) EAME	B	600	24	0,46	0,61	551	1.213	100	●	●	●	●	●	●			
	B	750	30	0,64	0,84	622	1.370	100	●	●	●	●	●	●			
	B	900	36	0,81	1,06	668	1.473	100	●	●	●	●	●	●			
	B	1.200	48	1,19	1,56	803	1.770	100	⊙	⊙	⊙	⊖	⊖	⊙			
	B	1.300	51	1,3	1,71	835	1.840	100	⊖	⊖	⊙	⊖	⊖	⊖			
B	1.400	55	1,43	1,87	870	1.918	100	⊖	⊖	⊖	○	○	○				
Reforçadas Geral (GDC)	B	600	24	0,55	0,72	619	1.363	100	●	●	●	●	●	●			
	B	750	30	0,75	0,98	710	1.566	100	●	●	●	●	●	●			
	B	900	36	0,95	1,24	787	1.735	100	●	●	●	●	●	●			
	B	1.050	42	1,16	1,52	848	1.870	100	⊙	⊙	⊙	⊖	⊖	⊙			
	B	1.200	48	1,38	1,8	926	2.041	100	⊖	⊖	⊖	○	○	○			
B	1.350	54	1,59	2,08	1.004	2.213	100	○	○	○	◇	◇	○				
Reforçadas Geral – CCL	B	1.150	46	0,9	1,18	719	1.585	100	●	●	●	●	●	●			
	B	1.250	50	1	1,31	751	1.656	100	●	●	●	●	●	●			
	B	1.150	46	0,9	1,18	762	1.680	100	●	●	●	●	●	●			
	B	1.250	50	1	1,31	797	1.756	100	●	●	●	⊙	●	●			
B	1.400	56	1,14	1,49	863	1.902	100	⊙	⊙	⊙	⊖	⊙	⊙				
HD	B	600	24	0,46	0,61	649	1.431	100	●	●	●	●	●	●			
	B	750	30	0,64	0,84	748	1.649	100	●	●	●	●	●	●			
	B	900	36	0,81	1,06	826	1.821	100	●	●	●	●	●	●			
	B	1.050	42	1	1,31	880	1.940	100	●	●	●	⊙	⊙	⊙			
	B	1.200	48	1,19	1,56	907	1.999	100	⊙	⊙	⊙	⊖	⊖	⊖			
	B	1.200	48	1,19	1,56	918	2.024	100	⊙	⊙	⊙	⊖	⊖	⊖			
	B	1.200	48	1,19	1,56	972	2.141	100	⊖	⊙	⊙	⊖	⊖	⊖			
	B	1.300	52	1,3	1,71	962	2.120	100	⊖	⊖	⊖	○	○	○			
	B	1.350	54	1,38	1,81	1.054	2.322	100	○	⊖	⊖	○	○	○			
B	1.350	54	1,4	1,83	1.012	2.230	100	○	⊖	⊖	○	○	○				
Reforçada – China	B	1.050	43	1	1,31	879	1.937	100	●	●	●	⊙	⊙	⊙			
	B	1.200	49	1,19	1,56	942	2.076	100	⊙	⊙	⊙	⊖	⊖	⊖			
	B	1.350	54	1,38	1,81	1.003	2.210	100	⊖	⊖	⊖	○	○	○			
Serviço Intenso (SD)	B	600	24	0,46	0,61	694	1.530	90	●	●	●	●	●	●			
	B	750	30	0,64	0,84	802	1.768	90	●	●	●	●	●	●			
	B	900	36	0,81	1,06	889	1.959	90	●	●	●	●	●	●			
	B	1.050	42	1	1,31	964	2.125	90	●	●	●	⊙	⊙	●			
	B	1.200	48	1,19	1,56	1.053	2.320	90	⊙	⊙	⊙	⊖	⊖	⊖			
	B	1.200	48	1,19	1,56	1.001	2.207	90	⊙	⊙	⊙	⊖	⊖	⊙			
	CB	1.350	54	1,56	2,04	1.249	2.753	90							⊖	⊖	⊖
Serviço Intenso – China	B	1.100	43	1	1,31	969	2.136	90	●	●	●	⊙	●	●			
	B	1.250	49	1,19	1,56	1.068	2.355	90	⊙	⊙	⊙	⊖	⊖	⊖			
	CB	1.250	50	1,33	1,74	1.261	2.778	90							⊙	⊙	⊙
Carga máxima com pino (carga útil + caçamba)								kg	2.990	3.050	3.090	2.755	2.815	2.850	3.515	3.585	3.630
								lb	6.590	6.722	6.810	6.072	6.204	6.281	7.747	7.901	8.001

As cargas acima estão de acordo com a norma EN474 para escavadeira hidráulica. Elas não excedem 87% da capacidade hidráulica de levantamento ou 75% da capacidade de tombamento com a articulação frontal totalmente estendida na linha do solo e a caçamba recolhida.

Capacidade baseada na norma ISO 7451.

Peso da caçamba com pontas Reforçadas Geral.

Densidade Máxima do Material:

- 2.100 kg/m³ (3.500 lb/yd³)
- ⊙ 1.800 kg/m³ (3.000 lb/yd³)
- ⊖ 1.500 kg/m³ (2.500 lb/yd³)
- 1.200 kg/m³ (2.000 lb/yd³)
- ◇ 900 kg/m³ (1.500 lb/yd³)

Especificações e Compatibilidade da Caçamba 323D2 L

	Articulação	Largura		Capacidade		Peso		Enchimento	Lança de Alcance						Lança de Grande Volume			
		mm	pol	m³	yd³	kg	lb		%	HD R5.7 (18 pés 8 pol)						M5.2 (17 pés 1 pol)		
										HD R2.5B1 (8 pés 2 pol)			HD R2.9B1 (9 pés 6 pol)			M2.4CB2 (7 pés 10 pol)		
										Esteiras de 600 mm (24 pol)	Esteiras de 700 mm (28 pol)	Esteiras de 790 mm (31 pol)	Esteiras de 600 mm (24 pol)	Esteiras de 700 mm (28 pol)	Esteiras de 790 mm (31 pol)	Esteiras de 600 mm (24 pol)	Esteiras de 700 mm (28 pol)	Esteiras de 790 mm (31 pol)
Com Acoplador Center-Lock																		
Reforçadas Geral (GD) EAME	B	600	24	0,46	0,61	551	1.213	100	●	●	●	●	●	●				
	B	750	30	0,64	0,84	622	1.370	100	●	●	●	●	●	●				
	B	900	36	0,81	1,06	668	1.473	100	●	●	●	●	●	●				
	B	1.200	48	1,19	1,56	803	1.770	100	⊖	⊖	⊖	○	○	○				
	B	1.300	51	1,3	1,71	835	1.840	100	○	○	○	○	○	○				
Reforçadas Geral (GDC)	B	1.400	55	1,43	1,87	870	1.918	100	○	○	○	◇	◇	◇				
	B	600	24	0,55	0,72	619	1.363	100	●	●	●	●	●	●				
	B	750	30	0,75	0,98	710	1.566	100	●	●	●	●	●	●				
	B	900	36	0,95	1,24	787	1.735	100	⊙	⊙	⊙	⊖	⊖	⊙				
	B	1.050	42	1,16	1,52	848	1.870	100	⊖	⊖	⊖	○	○	○				
HD	B	1.200	48	1,38	1,8	926	2.041	100	○	○	○	◇	◇	◇				
	B	1.350	54	1,59	2,08	1.004	2.213	100	◇	◇	◇	X	◇	◇				
	B	600	24	0,46	0,61	649	1.431	100	●	●	●	●	●	●				
	B	750	30	0,64	0,84	748	1.649	100	●	●	●	●	●	●				
	B	900	36	0,81	1,06	826	1.821	100	●	●	●	⊙	⊙	⊙				
	B	1.050	42	1	1,31	880	1.940	100	⊖	⊙	⊙	⊖	⊖	⊖				
	B	1.200	48	1,19	1,56	907	1.999	100	○	⊖	⊖	○	○	○				
	B	1.200	48	1,19	1,56	918	2.024	100	○	⊖	⊖	○	○	○				
	B	1.200	48	1,19	1,56	972	2.141	100	○	○	⊖	○	○	○				
	B	1.300	52	1,3	1,71	962	2.120	100	○	○	○	◇	◇	◇				
Serviço Intenso (SD)	B	1.350	54	1,38	1,81	1.054	2.322	100	◇	○	○	◇	◇	◇				
	B	1.350	54	1,4	1,83	1.012	2.230	100	◇	○	○	◇	◇	◇				
	B	600	24	0,46	0,61	694	1.530	90	●	●	●	●	●	●				
	B	750	30	0,64	0,84	802	1.768	90	●	●	●	●	●	●				
	B	900	36	0,81	1,06	889	1.959	90	●	●	●	⊙	●	●				
	B	1.050	42	1	1,31	964	2.125	90	⊙	⊙	⊙	⊖	⊖	⊖				
Carga máxima com acoplador (carga útil + caçamba)								kg	2.580	2.640	2.680	2.345	2.405	2.440	3.105	3.175	3.220	
								lb	5.687	5.819	5.907	5.169	5.301	5.378	6.844	6.998	7.098	

Com Acoplador Rápido (CW40, CW40s)

Reforçadas Geral (GD)	B	600	24	0,46	0,61	503	1.109	100	●	●	●	●	●	●			
	B	750	30	0,64	0,84	588	1.297	100	●	●	●	●	●	●			
	B	900	36	0,81	1,06	655	1.444	100	●	●	●	●	●	●			
	B	1.200	48	1,19	1,56	770	1.697	100	⊖	⊖	⊙	⊖	⊖	⊖			
	B	1.300	51	1,3	1,71	801	1.765	100	⊖	⊖	⊖	○	○	○			
HD	B	1.400	55	1,43	1,87	837	1.845	100	○	○	○	○	○	○			
	B	600	24	0,46	0,61	584	1.288	100	●	●	●	●	●	●			
	B	1.200	48	1,19	1,56	874	1.927	100	⊖	⊖	⊖	○	○	⊖			
Carga máxima com acoplador (carga útil + caçamba)								kg	2.738	2.798	2.838	2.503	2.563	2.598	3.263	3.333	3.378
								lb	6.035	6.167	6.255	5.517	5.649	5.726	7.192	7.346	7.445

Com Acoplador Rápido (CW45)

Serviço Intenso (SD)	CB	1.350	54	1,56	2,04	1.250	2.755	90							○	○	○
Carga máxima com acoplador (carga útil + caçamba)								kg	2.526	2.586	2.626	2.291	2.351	2.386	3.051	3.121	3.166
								lb	5.567	5.700	5.788	5.049	5.182	5.259	6.724	6.879	6.978

As cargas acima estão de acordo com a norma EN474 para escavadeira hidráulica. Elas não excedem 87% da capacidade hidráulica de levantamento ou 75% da capacidade de tombamento com a articulação frontal totalmente estendida na linha do solo e a caçamba recolhida.

Capacidade baseada na norma ISO 7451.

Peso da caçamba com pontas Reforçadas Geral.

Densidade Máxima do Material:

- 2.100 kg/m³ (3.500 lb/yd³)
- ⊙ 1.800 kg/m³ (3.000 lb/yd³)
- ⊖ 1.500 kg/m³ (2.500 lb/yd³)
- 1.200 kg/m³ (2.000 lb/yd³)
- ◇ 900 kg/m³ (1.500 lb/yd³)
- X Não recomendado

Especificações da 323D2 L

Guia de Oferta da Ferramenta de Trabalho 323D2 L*

Tipo de Lança	Alcance HD		Grande Volume	
	HD R2.9	HD R2.5	M2.4	M1.9
Martelo Hidráulico	H120Es H130Es	H120Es H130Es	H120Es H130Es H140Es ^^	H120Es H130Es H140Es
Multiprocessador	Mandíbula MP15 CC** Mandíbula MP15 CR** Mandíbula MP15 PP*** Mandíbula MP15 PS** Mandíbula MP15 S	Mandíbula MP15 CC Mandíbula MP15 CR Mandíbula MP15 PP ^^ Mandíbula MP15 PS Mandíbula MP15 S	MP15 Mandíbula MP20 CC** Mandíbula MP20 CR** Mandíbula MP20 PP*** # Mandíbula MP20 PS** ^ Mandíbula MP20 S** Mandíbula MP20 TS** ^	MP15 Mandíbula MP20 CC ^^ Mandíbula MP20 CR ^^ Mandíbula MP20 PP** Mandíbula MP20 PS ^^ Mandíbula MP20 S Mandíbula MP20 TS**
Triturador	P315**	P315	P315 P325**	P315 P325 ^^
Pulverizador	P215	P215	P215 P225**	P215 P225 ^^
Demolição e Garra de Seleção	G315B**	G315B G320B*** #	G320B** ^	G320B ^^
Tesoura Móvel para Sucata e Demolição	S320B*** S325B##	S320B S325B##	S320B S325B## S340B##	S320B S325B## S340B##
Compactador (Chapa Vibratória)	CVP110	CVP110	CVP110	CVP110
Garra para Empreiteiro	G120B-G130B	G120B-G130B	G120B-G130B	G120B-G130B
Garra para Detritos				
Dedos				
Garra "Gomo de Laranja" (Orange Peel)				
Ancinhos				
Acoplador com Fixador de Pino de Travamento Central				
Acoplador Rápido Dedicado				

Essas ferramentas de trabalho estão disponíveis para a 323D2 L. Consulte o revendedor Cat quanto à compatibilidade.

*As ofertas não estão disponíveis em todas as áreas. As combinações dependem das configurações da escavadeira. Consulte o revendedor Cat quanto à combinação adequada de ferramenta de trabalho.

*** Acoplador com pino ou CW

*** Somente com pino

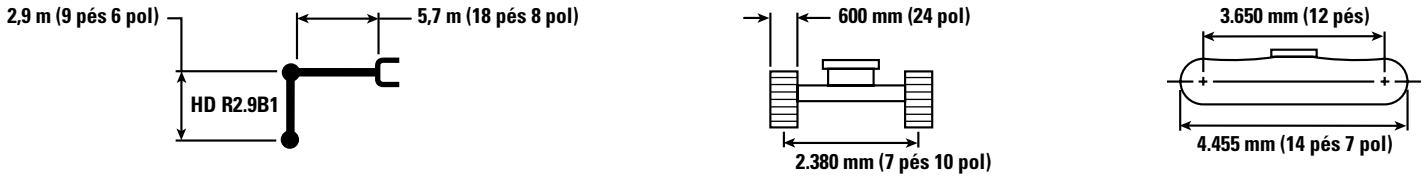
Nº Somente sobre a parte frontal

Base da lança

^ Somente sobre a parte frontal com acoplador CW

^^ Somente sobre a parte frontal com acoplador CL

Capacidades de Levantamento da Lança de Alcance 323D2 L – Material Rodante Longo



		1,5 m/5 pés		3 m/10 pés		4,5 m/15 pés		6 m/20 pés		7,5 m/25 pés		m pés		
7,5 m 25 pés	kg lb							*4.600 *11.050	*4.600 *11.050			*4.000 *8.850	*4.000 *8.850	6,15 20
6 m 20 pés	kg lb							*5.050 *11.050	*5.050 *11.050			*3.700 *8.150	*3.700 *8.150	7,29 24,2
4,5 m 15 pés	kg lb							*5.550 *12.050	5.250 11.300	*5.200 *11.400	3.700 7.900	*3.600 *7.950	3.350 7.350	7,99 26,7
3 m 10 pés	kg lb					*8.100 *17.450	7.650 16.500	*6.350 *13.800	5.000 10.800	*5.550 *12.000	3.600 7.700	*3.700 *8.100	3.050 6.700	8,36 27,5
1,5 m 5 pés	kg lb					*9.800 *21.200	7.150 15.400	*7.250 *15.650	4.800 10.300	5.450 11.750	3.500 7.450	*3.900 *8.600	2.950 6.400	8,45 28,3
0 m 0 pé	kg lb			*6.350 *14.600	*6.350 *14.600	*10.750 *23.300	6.850 14.800	7.450 16.000	4.600 9.900	5.350 11.550	3.400 7.300	*4.350 *9.550	2.950 6.550	8,26 27,5
-1,5 m -5 pés	kg lb	*6.800 *15.150	*6.800 *15.150	*11.000 *25.000	*11.000 *25.000	*10.850 *23.550	6.800 14.600	7.350 15.850	4.550 9.750	5.350 11.500	3.350 7.250	5.100 11.200	3.200 7.050	7,78 25,8
-3 m -10 pés	kg lb	*11.700 *26.200	*11.700 *26.200	*14.450 *31.250	13.250 28.400	*10.150 *21.950	6.850 14.700	7.400 15.900	4.550 9.800			6.000 13.300	3.800 8.350	6,95 23,3
-4,5 m -15 pés	kg lb			*11.500 *24.600	*11.500 *24.600	*8.250 *17.550	7.050 15.200					*6.200 *13.650	5.200 11.750	5,6 18,3



ISO 10567



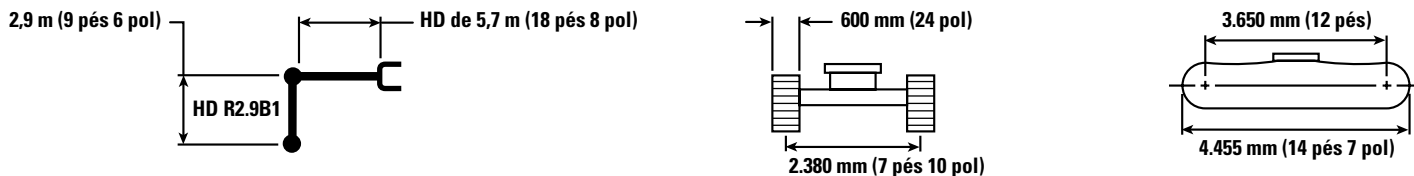
*Indica que a carga é limitada pela capacidade de levantamento hidráulico e não pela carga de tombamento. As cargas acima estão de acordo com a norma ISO 10567:2007 de capacidade de levantamento para escavadeira hidráulica. Elas não excedem 87% da capacidade de levantamento hidráulico ou 75% da carga de tombamento. O peso de todos os acessórios de levantamento deve ser subtraído das capacidades de levantamento acima. As capacidades de levantamento são baseadas na máquina posicionada sobre uma superfície firme e plana. O uso de um ponto de ligação da ferramenta de trabalho para carregar/levantar objetos pode afetar o desempenho de levantamento da máquina.

A capacidade de levantamento é para o modo "Levantamento Pesado", sem caçamba. A capacidade de levantamento fica com $\pm 5\%$ para todas as sapatas de esteira disponíveis.

Sempre consulte o Manual de Operação e Manutenção adequado para obter informações específicas sobre o produto.

Especificações da 323D2 L

Capacidades de Levantamento da Lança de Alcance Reforçada 323D2 L – Material Rodante Longo



		1,5 m/5 pés		3 m/10 pés		4,5 m/15 pés		6 m/20 pés		7,5 m/25 pés		m pés		
7,5 m 25 pés	kg lb							*4.600 *4.600				*4.000 *8.850	*4.000 *8.850	6,15 20
6 m 20 pés	kg lb							*4.950 *10.900				*3.700 *8.150	*3.700 *8.150	7,29 24,2
4,5 m 15 pés	kg lb							*5.450 *11.850	5.250 11.250	*5.100 *11.200	3.650 7.800	*3.600 *7.950	3.300 7.250	7,99 26,7
3 m 10 pés	kg lb					*8.000 *17.200	7.600 16.400	*6.250 *13.550	4.950 10.700	*5.450 *11.850	3.550 7.600	*3.700 *8.100	3.000 6.550	8,36 27,5
1,5 m 5 pés	kg lb					*9.650 *20.800	7.050 15.150	*7.100 *15.350	4.700 10.100	5.400 11.650	3.400 7.350	*3.900 *8.600	2.850 6.300	8,45 28,3
0 m 0 pé	kg lb			*6.350 *14.600	*6.350 *14.600	*10.550 *22.850	6.700 14.450	7.400 15.850	4.500 9.700	5.300 11.400	3.300 7.100	*4.350 *9.550	2.900 6.350	8,26 27,5
-1,5 m -5 pés	kg lb	*6.800 *15.150	*6.800 *15.150	*11.000 *25.000	*11.000 *25.000	*10.650 *23.050	6.600 14.250	7.300 15.650	4.400 9.500	5.250 11.350	3.300 7.050	5.000 11.050	3.150 6.900	7,78 25,8
-3 m -10 pés	kg lb	*11.700 *26.200	*11.700 *26.200	*14.100 *30.550	13.000 27.800	*9.950 *21.500	6.700 14.350	7.300 15.750	4.450 9.600			5.950 13.150	3.700 8.150	6,95 23,3
-4,5 m -15 pés	kg lb			*11.200 *23.950	*11.200 *23.950	*8.050 *17.100	6.900 14.900					*6.050 *13.300	5.100 11.500	5,6 18,3



ISO 10567

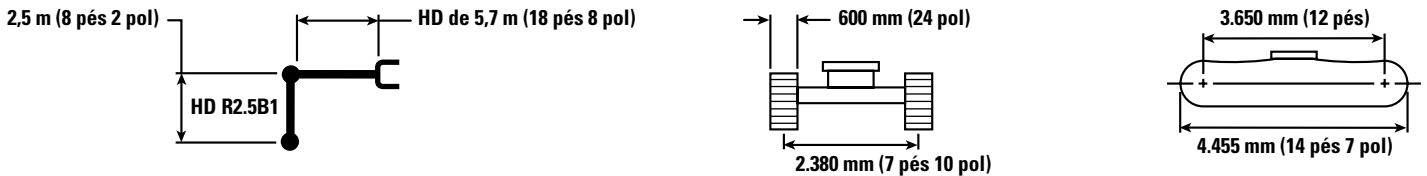


*Indica que a carga é limitada pela capacidade de levantamento hidráulico e não pela carga de tombamento. As cargas acima estão de acordo com a norma ISO 10567:2007 de capacidade de levantamento para escavadeira hidráulica. Elas não excedem 87% da capacidade de levantamento hidráulico ou 75% da carga de tombamento. O peso de todos os acessórios de levantamento deve ser subtraído das capacidades de levantamento acima. As capacidades de levantamento são baseadas na máquina posicionada sobre uma superfície firme e plana. O uso de um ponto de ligação da ferramenta de trabalho para carregar/levantar objetos pode afetar o desempenho de levantamento da máquina.

A capacidade de levantamento é para o modo "Levantamento Pesado", sem caçamba. A capacidade de levantamento fica com $\pm 5\%$ para todas as sapatas de esteira disponíveis.

Sempre consulte o Manual de Operação e Manutenção adequado para obter informações específicas sobre o produto.

Capacidades de Levantamento da Lança de Alcance Reforçada 323D2 L – Material Rodante Longo



		1,5 m/5 pés		3 m/10 pés		4,5 m/15 pés		6 m/20 pés		7,5 m/25 pés		m pés		
7,5 m 25 pés	kg lb											*4.850 *10.750	*4.850 *10.750	5,6 18,3
6 m 20 pés	kg lb							*5.400 *11.800	5.350 11.400			*4.450 *9.800	4.250 9.550	6,83 22,5
4,5 m 15 pés	kg lb					*6.800 *14.650	*6.800 *14.650	*5.800 *12.650	5.150 11.100	*4.900 3.600		*4.350 *9.550	3.550 7.850	7,57 25
3 m 10 pés	kg lb					*8.500 *18.350	7.450 16.050	*6.550 *14.200	4.900 10.550	5.550 11.850	3.500 7.550	*4.450 *9.750	3.200 7.050	7,96 26,7
1,5 m 5 pés	kg lb					*10.050 *21.650	6.950 14.950	*7.350 *15.850	4.650 10.000	5.400 11.600	3.400 7.300	*4.750 *10.400	3.050 6.750	8,05 26,7
0 m 0 pé	kg lb					*10.700 *23.150	6.700 14.350	7.350 15.800	4.500 9.650	5.300 11.450	3.300 7.150	5.000 10.950	3.100 6.850	7,86 25,8
-1,5 m -5 pés	kg lb			*11.600 *26.450	*11.600 *26.450	*10.550 *22.850	6.650 14.250	7.300 15.700	4.450 9.550			5.450 12.050	3.400 7.500	7,35 24,1
-3 m -10 pés	kg lb			*13.200 *28.600	13.100 28.100	*9.600 *20.700	6.750 14.500	*7.050 *15.100	4.500 9.750			*6.300 *13.900	4.100 9.100	6,47 21,7
-4,5 m -15 pés	kg lb					*7.100 *14.850	7.050 *14.850					*6.150 *13.450	6.150 *13.450	4,98 16,7



ISO 10567



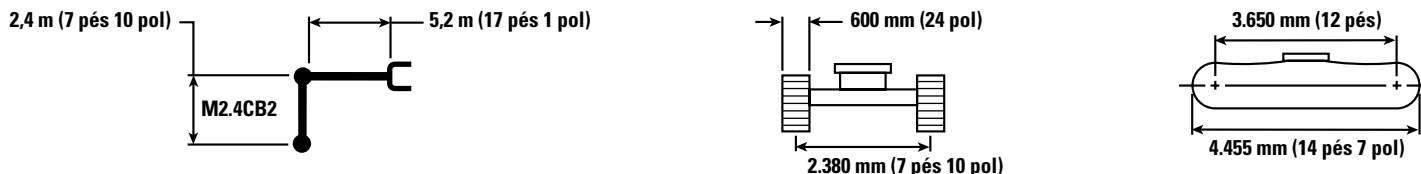
*Indica que a carga é limitada pela capacidade de levantamento hidráulico e não pela carga de tombamento. As cargas acima estão de acordo com a norma ISO 10567:2007 de capacidade de levantamento para escavadeira hidráulica. Elas não excedem 87% da capacidade de levantamento hidráulico ou 75% da carga de tombamento. O peso de todos os acessórios de levantamento deve ser subtraído das capacidades de levantamento acima. As capacidades de levantamento são baseadas na máquina posicionada sobre uma superfície firme e plana. O uso de um ponto de ligação da ferramenta de trabalho para carregar/levantar objetos pode afetar o desempenho de levantamento da máquina.

A capacidade de levantamento é para o modo "Levantamento Pesado", sem caçamba. A capacidade de levantamento fica com $\pm 5\%$ para todas as sapatas de esteira disponíveis.

Sempre consulte o Manual de Operação e Manutenção adequado para obter informações específicas sobre o produto.

Especificações da 323D2 L

Capacidades de Levantamento da Lança de Escavação de Alta Produtividade 323D2 L – Material Rodante Longo



		1,5 m/5 pés		3 m/10 pés		4,5 m/15 pés		6 m/20 pés		7,5 m/25 pés		m pés		
6 m	kg							*6.000	5.200			*6.000	5.100	6,09
20 pés	lb											*13.300	11.400	20
4,5 m	kg					*7.000	*7.000	*6.200	5.150			*5.850	4.100	6,92
15 pés	lb					*15.100	*15.100	*13.500	11.050			*12.900	9.050	22,5
3 m	kg					*8.600	7.600	*6.850	4.950			5.700	3.600	7,34
10 pés	lb					*18.550	16.350	*14.850	10.600			12.550	8.000	24,2
1,5 m	kg					*10.150	7.100	*7.550	4.700			5.500	3.450	7,44
5 pés	lb					*21.900	15.300	16.350	10.150			12.050	7.600	25
0 m	kg					*10.900	6.850	7.450	4.600			5.650	3.550	7,23
0 pé	lb					*19.600	*19.600	*23.550	14.750			12.450	7.800	24,2
-1,5 m	kg					*15.400	13.200	*10.650	6.800			6.350	3.950	6,68
-5 pés	lb					*33.450	28.200	*23.100	14.650			14.000	8.700	22,5
-3 m	kg					*13.050	*13.050	*9.300	6.950			*6.950	5.000	5,68
-10 pés	lb					*28.200	*28.200	*20.000	14.900			*15.300	11.150	19,2



ISO 10567

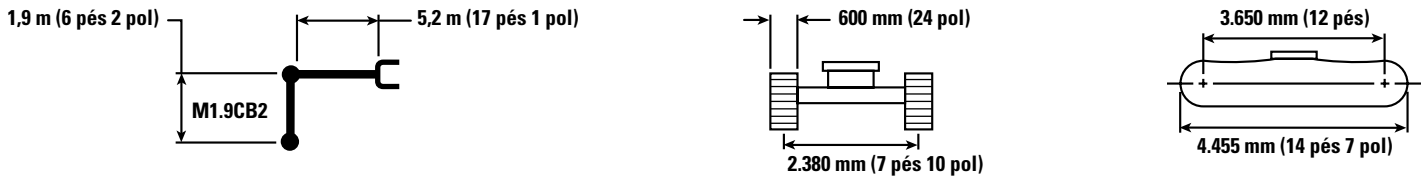


*Indica que a carga é limitada pela capacidade de levantamento hidráulico e não pela carga de tombamento. As cargas acima estão de acordo com a norma ISO 10567:2007 de capacidade de levantamento para escavadeira hidráulica. Elas não excedem 87% da capacidade de levantamento hidráulico ou 75% da carga de tombamento. O peso de todos os acessórios de levantamento deve ser subtraído das capacidades de levantamento acima. As capacidades de levantamento são baseadas na máquina posicionada sobre uma superfície firme e plana. O uso de um ponto de ligação da ferramenta de trabalho para carregar/levantar objetos pode afetar o desempenho de levantamento da máquina.

A capacidade de levantamento é para o modo "Levantamento Pesado", sem caçamba. A capacidade de levantamento fica com $\pm 5\%$ para todas as sapatas de esteira disponíveis.

Sempre consulte o Manual de Operação e Manutenção adequado para obter informações específicas sobre o produto.

Capacidades de Levantamento da Lança de Escavação de Alta Produtividade 323D2 L – Material Rodante Longo



		1,5 m/5 pés		3 m/10 pés		4,5 m/15 pés		6 m/20 pés		7,5 m/25 pés		m pés		
6 m	kg					*6.750	*6.750					*6.700	5.900	5,53
20 pés	lb					*14.850	*14.850					*14.750	13.250	18,3
4,5 m	kg					*7.650	*7.650	*6.650	5.050			*6.600	4.550	6,42
15 pés	lb					*16.500	*16.500	*14.550	10.850			*14.450	10.050	21,7
3 m	kg					*9.200	7.450	*7.200	4.900			6.250	3.950	6,88
10 pés	lb					*19.800	16.000	*15.650	10.500			13.850	8.750	22,5
1,5 m	kg					*10.550	7.000	7.550	4.700			6.000	3.800	6,99
5 pés	lb					*22.700	15.100	16.250	10.100			13.250	8.350	23,3
0 m	kg					*10.950	6.850	7.450	4.600			6.250	3.900	6,76
0 pé	lb					*23.650	14.700	16.000	9.850			13.750	8.600	22,5
-1,5 m	kg			*14.250	13.300	*10.350	6.850	7.450	4.600			7.200	4.450	6,17
-5 pés	lb			*31.000	28.450	*22.450	14.700	16.050	9.900			15.850	9.800	20,8
-3 m	kg			*11.550	*11.550	*8.450	7.050					*7.200	6.000	5,07
-10 pés	lb			*24.900	*24.900	*18.000	15.150					*15.850	13.350	16,7



ISO 10567



*Indica que a carga é limitada pela capacidade de levantamento hidráulico e não pela carga de tombamento. As cargas acima estão de acordo com a norma ISO 10567:2007 de capacidade de levantamento para escavadeira hidráulica. Elas não excedem 87% da capacidade de levantamento hidráulico ou 75% da carga de tombamento. O peso de todos os acessórios de levantamento deve ser subtraído das capacidades de levantamento acima. As capacidades de levantamento são baseadas na máquina posicionada sobre uma superfície firme e plana. O uso de um ponto de ligação da ferramenta de trabalho para carregar/levantar objetos pode afetar o desempenho de levantamento da máquina.

A capacidade de levantamento é para o modo "Levantamento Pesado", sem caçamba. A capacidade de levantamento fica com $\pm 5\%$ para todas as sapatas de esteira disponíveis.

Sempre consulte o Manual de Operação e Manutenção adequado para obter informações específicas sobre o produto.

Equipamento Padrão da 323D2 L

Equipamento Padrão

O equipamento padrão pode variar. Consulte o revendedor Cat para obter detalhes.

MOTOR

- Motor de controle eletrônico C7.1
- Atende às normas de emissões Tier 2 da EPA dos EUA, de Estágio II da UE e Tier 2 da China
- Capacidade para altitude de 5.000 m
- Filtros de ar de vedação radial (filtro de ar primário e secundário)
- Velas Incandescentes (para partida em clima frio)
- Controle automático de rotação do motor com marcha lenta baixa a um toque
- Pacote de arrefecimento para alta temperatura ambiente, 52 °C (125 °F)
- Kit de partida, baixas temperaturas, <-18 °C (0 °F)
- Separador de água com sensor indicador de nível de água
- Radiador com aletas onduladas com espaço para limpeza
- Percurso com duas velocidades
- Bomba de escorva elétrica
- Modos de potência (Potência Econômica e Alta Potência)

SISTEMA HIDRÁULICO

- Circuitos de regeneração para lança e braço
- Válvula hidráulica auxiliar
- Válvula de despejo de oscilação reversa
- Freio de estacionamento de oscilação automática
- Válvula de redução de desvio da lança
- Dispositivo de abaixamento da lança para reserva
- Válvula de redução de desvio do braço
- Filtros de retorno hidráulico de alto desempenho
- Controle de oscilação preciso
- Capacidade de instalação de adicionais válvulas, bombas, circuitos
- Capacidade para Bio-óleo Cat B20

CABINE

- Cabine pressurizada
- Ventilação positiva filtrada
- Apoio de braço ajustável
- Cinto de segurança retrátil (51 mm [2 pol] ou 76 mm [3 pol] de largura)
- Para-brisa frontal bipartido 70/30
- Para-brisa frontal superior laminado e outras janelas temperadas
- Janela da porta superior deslizante
- Para-brisa frontal que pode ser aberto com dispositivo auxiliar
- Teto solar que pode ser aberto
- Para-brisa inferior removível, com suporte de armazenamento na cabine
- Limpador e lavador de para-brisa superiores fixados na coluna
- Ar-condicionado de nível duplo (automático) com desembaçador (função pressurizada)
- Monitor LCD totalmente gráfico e colorido com informações de advertência, informações sobre troca de filtro/fluido e sobre as horas de trabalho
- Joysticks da alavanca de controle, integrados no assento
- Alavanca neutra (com trava) para todos os controles

*Requer hardware adicional (relé, interruptor, pisca-pisca e chicote elétrico)

- Pedais de controle de percurso com alavancas manuais removíveis
- Instalação pronta para rádio (tamanho DIN)
- Fonte de alimentação de 12 V – 10 A com dois soquetes mais leves
- Dois alto-falantes estéreos
- Porta-copos
- Gancho para casaco
- Iluminação interna
- Cinzeiro e acendedor
- Compartimento de armazenamento para marmitta
- Capacidade para instalar dois pedais adicionais

MATERIAL RODANTE

- Proteções de orientação da roda-guia e da esteira da seção central
- Olhal de reboque na estrutura de base
- Esteira lubrificada com graxa GLT2, resina
- Roletes reforçados
- Protetor de orientação de esteira central

SISTEMA ELÉTRICO

- Baterias (2 × 900 CCA)
- Alternador de 115 A
- Motor de partida de 8 kW
- Capacidade de conectar eletricamente um farol*

LUZES

- Luzes de trabalho, da lança e da cabine
- Luz de trabalho do lado direito, fixada na caixa de armazenamento
- Iluminação interna

SEGURANÇA E PROTEÇÃO

- Sistema de segurança de chave única da Cat
- Travas da porta e do compartimento
- Buzina de sinalização/advertência
- Espelhos retrovisores
- Câmera retrovisora pronta
- Parede corta-fogo entre o motor e o compartimento da bomba
- Interruptor de desligamento de emergência do motor
- Janela traseira, saída de emergência
- Interruptor de desligamento da bateria
- Capacidade para FOGS aparafusável
- Travas da tampa no tanque de combustível e no reservatório hidráulico
- Caixa de ferramentas com chave

CONTRAPESO

- Contrapeso de 4,26 mt (9.390 lb)

TECNOLOGIA

- Receptáculo do link de dados da Cat

Equipamento Opcional

O equipamento opcional pode variar. Consulte o revendedor Cat para obter detalhes.

MOTOR

- Kit de partida, para baixas temperaturas, <-32 °C (-25,6 °F), éter ou aquecedor do bloco com duas baterias adicionais
- Pré-filtro de ar
- Tomada auxiliar de partida
- Bomba de reabastecimento do tanque de combustível

SISTEMA HIDRÁULICO

- Controle de oscilação preciso
- Tubulações de alta pressão da lança e do braço
- Tubulações de pressão média da lança e do braço
- Tubulações QC da lança e do braço
- Sistema de controle de ferramenta
- Circuito do martelo, operado por pedal
- Circuito combinado bidirecional, operado por pedal
- Circuito combinado bidirecional, operado por modulação de joystick
- Circuito combinado bidirecional com pressão média, operado por modulação do joystick
- Acopladores rápidos

CABINE

- Assento com suspensão mecânica totalmente ajustável
- Assento com suspensão a ar totalmente ajustável, com aquecedor
- Protetor de Chuva
- Quebra-sol/tela

MATERIAL RODANTE E PROTEÇÕES

- Sapata com garra dupla de 600 mm (24 pol)
- Sapata com garra tripla de 600 mm (24 pol)
- Sapata com garra tripla reforçada de 600 mm (24 pol)
- Sapata com garra dupla de 700 mm (28 pol)
- Sapata com garra tripla de 700 mm (28 pol)
- Sapata com garra tripla reforçada de 700 mm (28 pol)
- Sapata com garra tripla de 790 mm (31 pol)
- Sapata com garra tripla de 900 mm (35 pol)
- Proteção de orientação de esteira segmentada (duas partes)
- Proteção de orientação de esteira de comprimento total
- Estrutura de oscilação com capacidade de para-choque
- O conjunto de proteção inclui (HD) parte inferior, (HD) motor de percurso, proteção giratória

ARTICULAÇÃO FRONTAL

- Lança de alcance padrão de 5,7 m (18 pés 8 pol) com luz lateral do lado esquerdo
 - Braço HD R2.9B1 (9 pés 6 pol)
 - Braço HD R2.5B1 (8 pés 2 pol)
- Lança de alcance reforçada de 5,7 m (18 pés 8 pol) com luz lateral do lado esquerdo
 - Braço HD R2.9B1 (9 pés 6 pol)
 - Braço HD R2.5B1 (8 pés 2 pol)
- Lança de grande volume de 5,2 m (17 pés 1 pol) com luz lateral do lado esquerdo
 - Braço M1.9CB2 (6 pés 2 pol)
 - Braço M2.4CB2 (7 pés 11 pol)
- Articulação da caçamba com olhal de levantamento
- Articulação da caçamba sem olhal de levantamento

LUZES

- Luzes de trabalho instaladas na cabine
- Luz de lança instalada à direita para a lança de alcance
- Luzes, tempo de retardo

SEGURANÇA E PROTEÇÃO

- Alarme de percurso
- Protetores Contra Queda de Objetos (FOGS, Falling Object Guards)
- Câmera retrovisora

Observações

Para obter informações mais completas sobre produtos Cat, serviços de revendedores e soluções do setor, visite nosso site www.cat.com

© 2014 Caterpillar
Todos os direitos reservados

Os materiais e as especificações estão sujeitos a alterações sem aviso prévio. As máquinas apresentadas nas imagens podem incluir equipamento adicional. Entre em contato com o revendedor Cat para ver as opções disponíveis.

CAT, CATERPILLAR, SAFETY.CAT.COM, seus respectivos logotipos, "Caterpillar Yellow" e a identidade visual "Power Edge", assim como a identidade corporativa e de produtos aqui usada, são marcas registradas da Caterpillar e não podem ser usadas sem permissão.

VisionLink é uma marca registrada da Trimble Navigation Limited, registrada nos Estados Unidos e em outros países.

APHQ7139-01 (06-2014)
(Tradução: 11-2014)
Substitui APHQ7139

