

308E2 CR 後方超小旋回型 油圧ショベル

308E2 SR 超小旋回型 油圧ショベル



特定特殊自動車排出ガス2011年基準適合車
国土交通省低騒音型建設機械

	308E2 CR	308E2 SR
運転質量	7,640kg	8,090kg
標準バケット容量	0.28m ³ (旧JIS 0.25m ³)	
エンジン定格出力	48.1kW(65.4PS)	

308E2 CR



308E2 CR



308E2 SR

掲載写真は全てオプションを含みます。

様々な現場に使いやすさでサポート。

オフロード法2011年基準*をクリア。 限りなくゼロエミッションを追求するとともに低燃費を実現。

Caterpillar®の85年以上の歴史と実績に磨かれて誕生した
Cat®308E2 CR後方超小旋回型油圧ショベル／308E2 SR超小旋回型油圧ショベル。
マルチインターナショナル企業ならではの経験をもとに、
排出ガス規制では世界で最も厳しいオフロード法2011年基準に対応し、
「クリーン」と「省エネ」を追求した新油圧ショベルです。
最新のアフタートリートメント技術採用による排出ガス中の有害物質の大幅低減をはじめ、
電子制御テクノロジーが可能にした高効率エンジンと低燃費制御により燃料生産性の向上も実現。
人と自然との調和をめざして、今、新環境マシンが始動します。

*オフロード法2011年基準：特定特殊自動車排出ガス2011年基準（平成22年特定特殊自動車排出ガスの規制等に関する法律施行規則等一部改正）



特定特殊自動車
排出ガス2011年
基準適合車

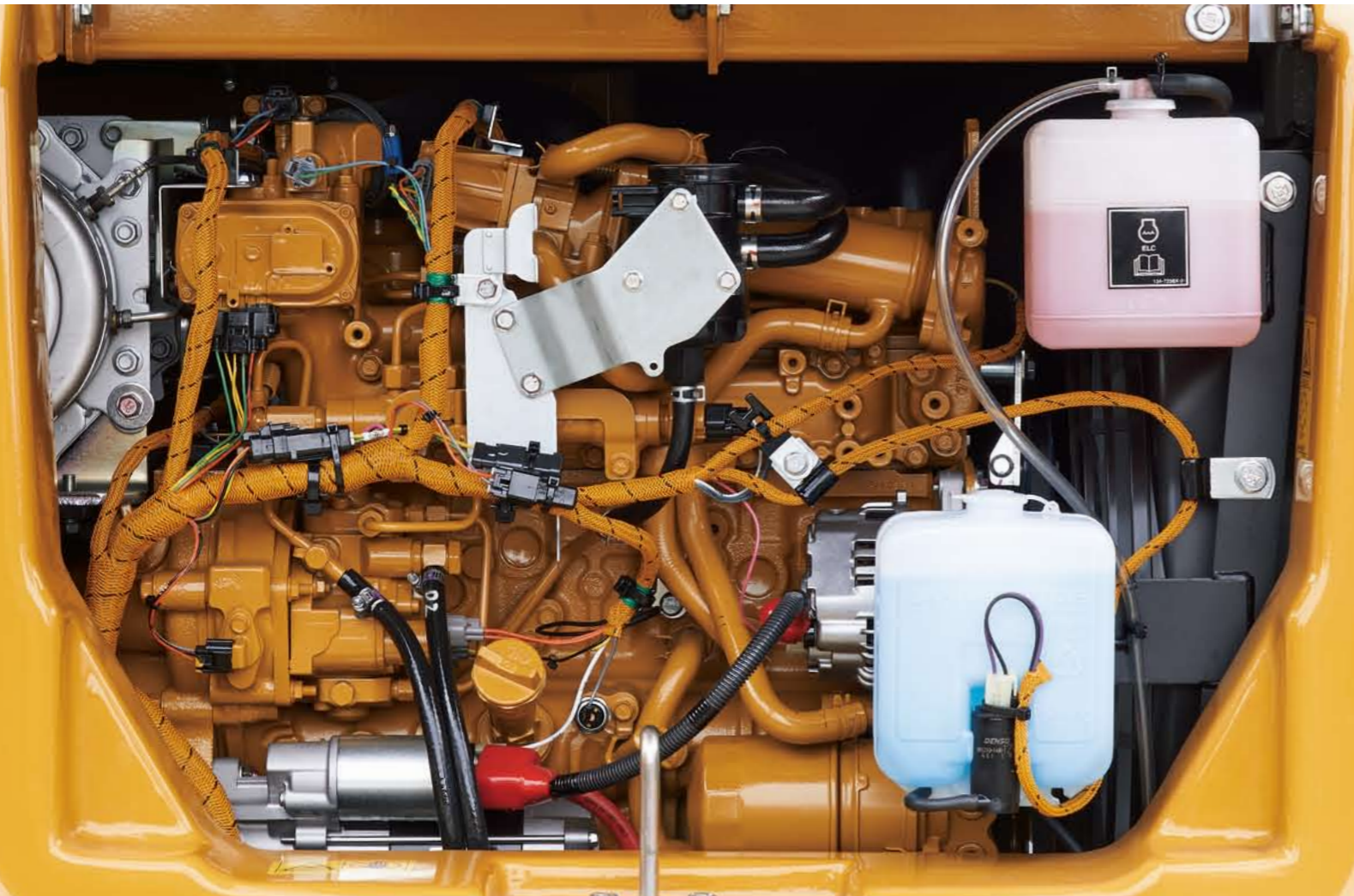


国土交通省
低騒音型建設機械

308E2 SR



地球にやさしい環境性能と生産性の高さを実感。



オフロード法2011年基準クリア。

最新のアフタートリートメント技術採用による

排出ガス中の有害物質の大幅低減を可能とし、

生産性はそのままに

限りなくゼロエミッションを追求しました。

同時に、高効率エンジンを低燃費制御することで

約7%の燃料消費量低減*を実現しています。



特定特殊自動車
排出ガス2011年基準
適合車

環境性能と燃費効率を追求した 高出力Cat®C3.3Bディーゼルエンジン

クリーンな排出ガスと燃料消費量低減を両立したCat C3.3Bディーゼルエンジン。電子制御されたコモンレール燃料噴射システムによる低燃費・低騒音化と同時に、最新のアフタートリートメント技術の導入により高い環境性能を実現しました。

定格出力
48.1kW
[65.4Ps]

燃料消費量

約**7%低減***
(*当社テストによる従来機比)



高い排出ガス浄化能力を発揮する アフタートリートメント技術

DOC/DPF の二重構造により、外気温や気圧に左右されない高い排出ガス浄化能力を発揮するとともに長期間その能力を維持します。PM (粒子状物質) を除去する際 DPF 内にたい積するすすを高温の排気熱により燃焼させる DPF 再生システムを採用。再生処理は、稼働中に自動で行われます。

- ① DOC:
ディーゼル酸化触媒
- ② DPF:
ディーゼルパーティキュレートフィルタ



●DPFシステム

DPFシステムを搭載することでPM除去の効率が格段に向上。エンジンへの負荷が少なく低温時、高地でも安定した性能を発揮します。さらに排出ガス浄化性能に余裕があり自由度・汎用性に優れています。DOCのみのシステムのように冷却装置の追加・大型化、騒音低減装置の装着が不要です。

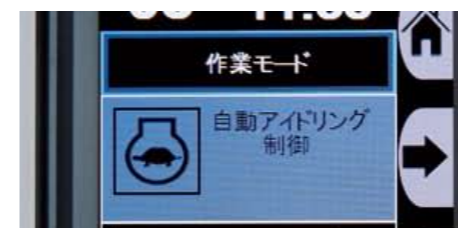
燃費低減、エコノミーモード搭載

作業時の燃費を大幅に低減可能なエコノミーモードを搭載。モニタにより簡単に切り替えることができます。



アイドル時の燃費を低減する自動デセル(AEC)

3秒以上操作レバーが中立の場合、自動的にエンジン回転数が下がり騒音や排気ガスを抑えて、燃費を低減します。



◀自動デセル (AEC) の切替は、モニタ上でできます。

街中でも安心な低騒音設計

国土交通省が定める低騒音型の基準値をクリア。夜間作業や住宅地などでの周辺環境に配慮しています。



アタッチメントの効率をアップする共用配管 (CR機にオプション設定)

アタッチメントへの対応性を広げ効率を高めた共用配管です。スライド式ホイールスイッチを操作レバー上に配置。フィンガーコントロールによる軽くて微調整が容易な高い操作性を実現しました。従来のペダル式に比べ足もとスペースが広く、踏み間違えによる誤動作を防止しています。配管仕様と解体仕様には標準装備しています。



●流量設定機能



アタッチメント用の最大流量を15段階に調整することが可能。モニタで容易に設定でき、常に最適な状態でアタッチメントが使用できるため作業効率が高まります。

●コンティニアスフロー機能



モニタで切替えます。スライド式ホイールスイッチのON/OFFによりアタッチメントを連続作動させることが可能です。オペレータへの負担を軽減します。

省エネ効果を高めた新油圧システム

ニューデザインのコントロールバルブ採用。スムーズな操作性と油圧パワーの最適配分を可能にしています。さらに、抵抗を極力排除したシステム設計により油圧ロスを抑え燃料消費低減にも貢献します。



高い基本性能。 さまざまな 現場を支える 後方超小旋回機 308E2 CR



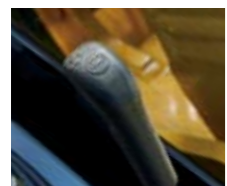
狭い現場で生産性を高めるショートテール

旋回時、車幅から車両後部のはみ出しが少ない後方超小旋回タイプ。建屋の密集した現場や道路工事でも、後方を気にせず安全に作業ができます。



整地・埋戻し作業に便利な本格派の大型ブレードを標準装備

掘削、積込みから押土・整地・埋戻しまで一台でこなせる2,320mm幅の大型ブレードを標準装備。整地作業性を高めるブレード形状を採用し作業効率をアップ。走行切替スイッチをブレードレバーのトップに配置して操作性も高めました。また、オプションでボルトオンカッピングエッジ付ブレードもご用意しています。



走行切替スイッチ



作業の幅を広げるワイドな作業範囲

最大掘削高さは7,390mmと大きな作業範囲を確保。コンパクトな機体と相まって、解体作業や道路工事などスペースの限られた場所でもリーチを活かした効率の良い作業ができます。



高い安定性を生む大型足回り

全長2,910mm、全幅2,320mmの大型足回りにより、優れた機体バランスを実現。アタッチメント装着時やショベルクレーンでの吊り作業にもゆとりで対応します。



際立つ狭所対応力。 狭い現場で真価を 発揮する 超小旋回機 308E2 SR

小さなフロント旋回半径で際立つ狭所対応力。 狭い現場に最適な超小旋回機

旋回スペースが小さくてすむため、狭い場所での掘削から180°旋回のダンプ積込みまでを効率よく安心して作業可能。限られた場所での作業をこなす都市土木や道路工事に最適です。



側溝掘りの精度と効率を高めるパワーオフセットブーム

機体を正面に向けたままオフセットによる左右の履帯外側掘削が可能。車幅外掘削幅も大きく、側溝掘りを高い精度で効率よくこなせます。また、オフセット操作は左操作レバーのスライド式ホイールスイッチにより、軽く微操作が容易なフィンガーコントロールです。ペダル式のように踏み間違えによる誤動作を防止し安全性を高めています。



操作性を高め、安全性にも貢献。 作業効率を高める干渉防止システム

オフセットブーム、アーム各部に設置されたセンサとモニタのコントローラによって、作業装置を常に管理するフロント干渉防止システムを装備しています。

▶キャブ干渉防止機能

バケットとキャブ及び本体（上部旋回体）との接触を防止するシステム。ブーム上げ操作時に、キャブ及び本体付近にバケットが近づくと警報の後アームを自動制御して回避するように動くため、作業機が止まらず作業の効率が向上します。



干渉領域警告



快適に、そして安全に、 充実した運転スペースがオペレータを支えます。



写真は308E2 CRです。

操作性を高めオペレータの負担を軽減する NEWジョイスティック&リストレスト

操作フィーリングに、グリップ感にこだわりの操作性をさらに追求したNEWジョイスティック。油圧パイロットによる細やかなコントロールが可能です。さらに、高さ調整可能なリストレストはオペレータへの負担を軽減し作業効率を高めます。解体・林業など、フィンガーコントロールによる微操作が求められるアタッチメント装着時には特にその効果を実感いただけます。

また、SR機では左操作レバーにオフセット用スライド式ホイールスイッチを標準で配置することで広い足もととスペースを確保しています。



写真は308E2 SRです。

安全性を高めた高視界ROPSラウンドキャブ

明るく広い操作空間、ガラス面積が大きくワイドな作業視界、上質なシートなど、ゆとりあるオペレータ環境を提供します。さらに、ROPSキャブ搭載により安全性も向上しました。CR機には、キャブフロントガード(フル&ハーフ)をオプションでご用意しています。

ROPS Rollover Protective Structure 転倒時運転者保護構造



スライド式キャブドアを採用。開いたときはみ出しが少なく狭い現場でも乗り降りがスムーズです。



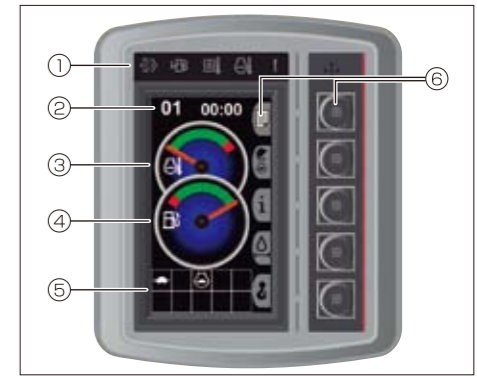
ドア開時 ドア閉時



各種設定から セキュリティまで集約した カラーモニタ。

マシンチェックや各種設定、セキュリティ操作までを一機に集約したマルチインフォメーション機能を搭載。視認性にも配慮した高輝度の液晶を採用し、夜間にはライトと連動して表示色が変わります。また、ボタン操作でショートカットキーを自由に設定できるため作業に合わせてオペレータ好みにカスタマイズできます。

- ① 警告表示 (燃料レベル/水温/油温/他)
 - ② エンジンアクセルダイヤル/現在時刻
 - ③ 水温ゲージ
 - ④ 燃料ゲージ
 - ⑤ 設定表示 (走行速度段/エコノミーモード/自動デセル)
 - ⑥ 各ボタン機能のガイド表示
- 画面表示はイメージです



通常画面 メインメニュー画面 エコノミーモード&自動デセルの切替 メンテナンス画面 各種警告表示

2wayコントロールパターンクイックチェンジャーを標準装備 (配管仕様は除く)

2種類の操作方式を切替可能な2wayコントロールパターンクイックチェンジャーを標準装備。切替はモニタ上で容易に設定できます。

オプションの4wayコントロールパターンクイックチェンジャーはバルブでの切替となります。



セキュリティシステムを標準装備

4桁の数字によるパスワードでエンジンの始動を制限するセキュリティ機能を標準装備しています。パスワードは最大6種類まで設定でき、エンジン停止からロックがかかるまでのセキュリティ時間も3段階で設定できます。

より強固な盗難防止装置としてマシンセキュリティシステム (MSS) もオプションでご用意しています。

パスワードの入力



セキュリティ時間の設定



オペレータの負担を軽減し安全性を高める数々の装備



疲労軽減のシート

位置調整機能によりあらゆる体型にフィットします。



エアコンディショナ

デフロスタ機能付の大容量エアコンディショナです。



12V電源ソケット

外部機器の電源として使用できます。



キャブライト

夜間作業に便利なキャブライトを標準装備しています。



油圧ロックレバー

ロックレバーを上げることで全作業機をロックします。



後方脱出窓

緊急時の脱出用としてプルリング式で容易に解放できます。



リアビューミラー

キャブミラー&球面リアビューミラーで後方視界をワイドにカバーします。

■油圧ロック時にしかエンジンが始動できないエンジンニュートラルスタート機構を搭載しています。

■ブーム自然降下防止弁を装備。また、緊急時のブーム緊急降下スクリュウも採用しています。

整備のしやすさと高度な耐久構造設計。 イージーメンテナンスマも性能です。

1 ワイドに開くサイドカバー



サイドカバーは、アシスト付で軽く開くフルオープンタイプです。広い開口部により点検各所へのアクセスが地上からラクに安全に行え、メンテナンスにかかる時間と手間を大幅に軽減します。

2 点検箇所を集中させたエンジンサービスドア



フルアップ式サービスドアを開けるだけでエンジンの日常点検が行えます。また、エンジンファンガードが点検時の安全を確保します。

3 フィルタチェックが容易なサイドドア



エアフィルタなどを左サイドドア内にまとめています。

4 エンジンの信頼性を高めるエアフィルタ



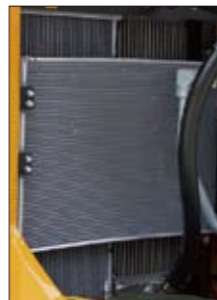
ラジアルシール式エアフィルタをダブルで使用しています。



写真は308E2 CRです。

5 清掃が容易なラジエータ

サイドカバーの開口が大きく、並列配置によりラジエータの清掃も容易です。



6 ウォータセパレーター一体型燃料フィルタ

燃料フィルタには、ウォータセパレーター一体型を採用しています。



長いメンテナンス間隔でコストダウン

- | | | |
|----------------|------------------|-----------------|
| 500時間 | ●エンジンオイルの交換 | ●エンジンオイルフィルタの交換 |
| | ●燃料フィルタの交換 | |
| 2,000時間 | ●ファイナルドライブオイルの交換 | ●作動油の交換 |
| | ●作動油フィルタの交換 | |

モニタチェックで 日常点検も 効率アップ

メンテナンス必要時期にはモニタに表示。キャブ内で容易にチェックできます。



燃料タンクの 水抜きを容易化

燃料タンクの水抜き用ドレーンコックをリモート化。地上から容易に水抜き作業ができます。



7 Catメンテナンスフリーバッテリー

補水の手間が不要でロングライフのCat純正バッテリーです。



8 フロント高所への給脂はリモート式 [CR]

フロント高所への給脂はリモート式で地上から安全に行えます。



より長くお使いいただくために、
細部にも徹底して耐久性能を向上させました。

信頼のCat®クオリティ

設計段階から材料や加工技術にいたるまで、厳しく規定されたCatの安全規格に基づき高い品質水準を確保。車体各所を強化し、長期にわたる信頼の高耐久構造を実現しました。



大断面構造と内部のバッフルプレート（補強材）によりフロント部の強度を高めています。[CR]



フロント部油圧機器の破損防止で信頼性を高める配管&シリンダガード。[SR]



オイルチェックが容易に行えるSOSサンプリングバルブを設置しています。



各ハーネスは難燃性イェローブレードで被覆



電装系の接続に防水性の高いAMPシールコネクタを採用



油漏れ防止効果の高いOリングフェイスシール (ORFS) 継手

徹底したカスタマーサポート体制

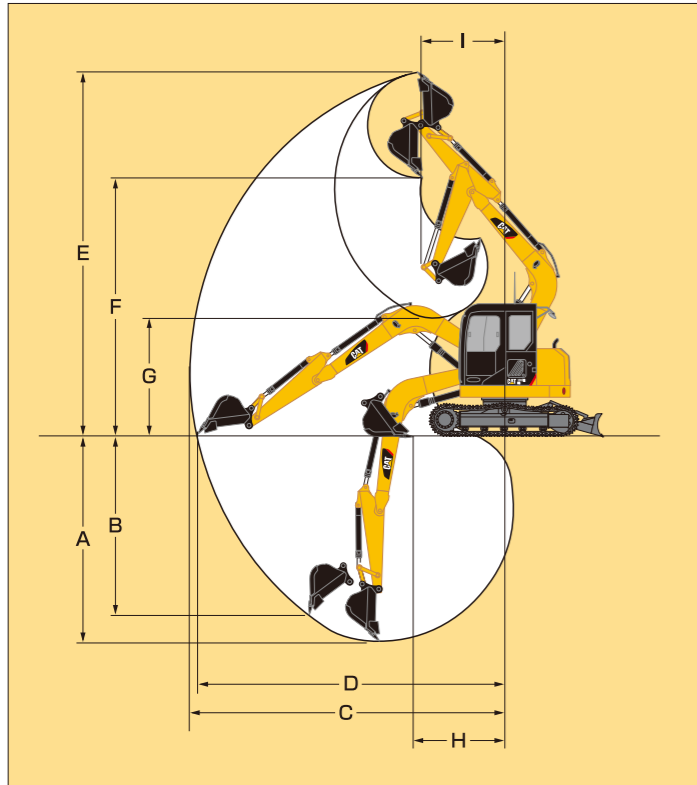
迅速な部品供給で対応するカスタマーサポートをはじめ、購入からメンテナンスまであらゆる場面でお手伝いいたします。



308E2 CR 後方超小旋回型油圧ショベル / 308E2 SR 超小旋回型油圧ショベル

作業範囲 (標準バケット装着時)

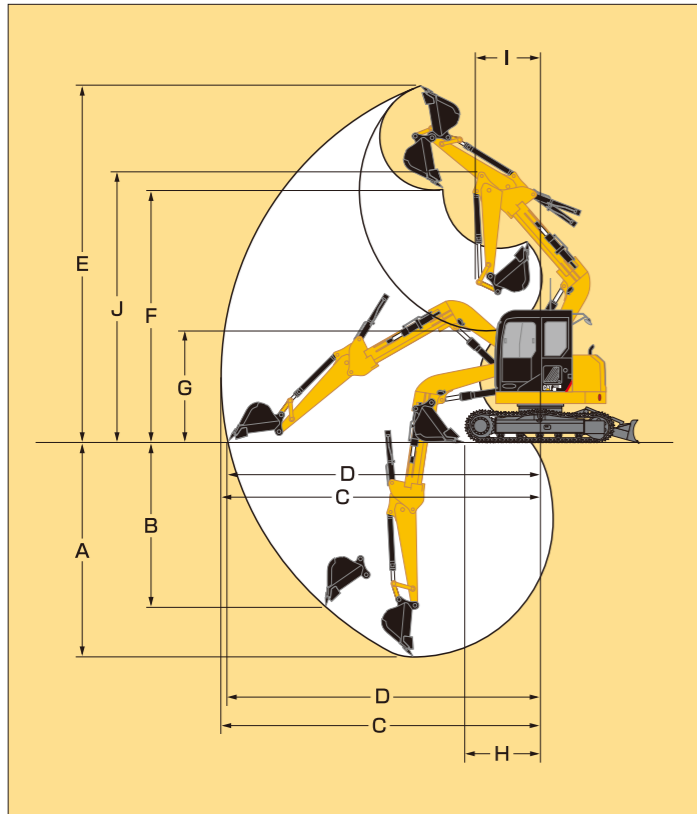
308E2 CR



アーム	標準アーム/強化型アーム	強化型ロングアーム
アーム長さ mm	1,670	2,210
A 最大掘削深さ mm	4,140	4,690
B 最大垂直掘削深さ mm	3,600	4,110
C 最大掘削半径 mm	6,390	6,900
D 床面最大掘削半径 mm	6,250	6,770
E 最大掘削高さ mm	7,390	7,810
F 最大ダンプ高さ mm	5,250	5,670
G 最小ダンプ高さ mm	2,410	2,230
H 床面仕上最小半径 mm	1,860	1,410
I フロント最小旋回半径 mm	1,670	2,230
幅 mm	2,320	
*ブレード高さ mm	400	
最大上昇量 mm	390	
最大下降量 mm	350	

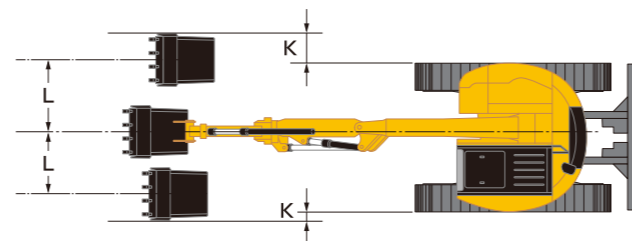
*ブレードレス仕様は除く
 ●装着バケットにより仕様値が若干異なる場合があります。

308E2 SR



アーム長さ	1.75mアーム		
L ブームオフセット量	0 (ストレート)	左:980	右:1,120
A 最大掘削深さ mm	4,370	4,030	3,900
B 最大垂直掘削深さ mm	3,350	3,040	2,920
C 最大掘削半径 mm	6,370	6,050	5,930
D 床面最大掘削半径 mm	6,220	5,890	5,770
E 最大掘削高さ mm	7,210	6,950	6,850
F 最大ダンプ高さ mm	5,090	4,830	4,730
G 最小ダンプ高さ mm	2,220	1,970	1,870
H 床面仕上最小半径 mm	1,470	1,150	1,040
I フロント最小旋回半径 mm	1,270	1,050	965
J フロント最小旋回時高さ mm	5,450	5,190	5,090
K 最大トラック外側掘削幅 mm	-	130	450
幅 mm	2,320		
ブレード高さ mm	400		
最大上昇量 mm	390		
最大下降量 mm	350		

●装着バケットにより仕様値が若干異なる場合があります。



主な標準装備品

308E2 CR

油圧システム

- エコノミーモード
- 走行自動2速
- オートマチックスイングブレーキ
- 予備バルブ
- 自動デセル
- 作動油フィルタ

安全装備

- ROPSキャブ (ルーフハッチ・ボス付)
- 後方脱出窓 (プルリング式)
- ラミネートフロントガラス
- 巻き込みシートベルト
- 油圧ロックレバー
- 2ブリードトラックアジャスタ
- ファンガード
- リアビューミラー (左・後方)
- けん引フック

- 緊急時ブーム降下装置
- エンジン非常停止装置
- エンジンニュートラルスタート機構

キャブ/室内装備

- エアコンディショナ
- フルグラフィックカラーモニタ
- ピラーマウントワイバ (ウォッシュ付)
- ファンタッチ開閉式フロントウインド
- 書類入れ
- ドリンクホルダ
- ルームライト
- フロアマット

- デフロスタ
- 走行ペダル/フットレスト
- 12V電源ソケット
- AUX端子付自動選局AM/FMラジオ
- 高さ調整機能付リストレスト

その他装備品

- 2wayコントロールパターンクイックチェンジャ*
- キャタピラーワンキーシステム
- 前照灯×2 (ブーム左、キャブ)
- ウォータセパレータ
- ラジアルシールエアフィルタ (インジケータ付)
- ツールボックス
- ウェーブフィンラジエータ
- グリスガン
- プロダクトリンクジャパン
- 2,320mm幅ブレード (溶接カッティングエッジ)

*配管仕様は4wayコントロールパターンクイックチェンジャを標準装備

308E2 SR

油圧システム

- エコノミーモード
- 走行自動2速
- オートマチックスイングブレーキ
- 自動デセル
- 作動油フィルタ

安全装備

- ROPSキャブ (スカイライト・ボス無)
- 後方脱出窓 (プルリング式)
- ラミネートフロントガラス
- 巻き込みシートベルト
- 油圧ロックレバー
- 2ブリードトラックアジャスタ
- ファンガード
- リアビューミラー (左・後方)
- けん引フック

- 緊急時ブーム降下装置
- エンジン非常停止装置
- エンジンニュートラルスタート機構

キャブ/室内装備

- エアコンディショナ
- フルグラフィックカラーモニタ
- ピラーマウントワイバ (ウォッシュ付)
- ファンタッチ開閉式フロントウインド
- 書類入れ
- ドリンクホルダ
- ルームライト
- フロアマット

- デフロスタ
- 走行ペダル/フットレスト
- 12V電源ソケット
- AUX端子付自動選局AM/FMラジオ
- 高さ調整機能付リストレスト
- オフセット用スライド式ホイールスイッチ (レバマウント)

その他装備品

- 2wayコントロールパターンクイックチェンジャ
- キャタピラーワンキーシステム
- 前照灯×2 (ブーム左、キャブ)
- ウォータセパレータ
- ラジアルシールエアフィルタ (インジケータ付)
- ツールボックス
- ウェーブフィンラジエータ
- グリスガン
- プロダクトリンクジャパン
- 干渉防止システム
- 2,320mm幅ブレード (溶接カッティングエッジ)

PL-Japan

建機遠隔稼働管理システム

プロダクトリンクジャパンとは、車両の各種情報 (車両位置/稼働状況/メンテナンス/警告) を無線通信で送信することにより、遠隔地で車両管理を可能とするシステムです。

オフィスでも、外出先でも。機械情報をリアルタイムにチェック。

- 車両情報はインターネット配信。パソコンや携帯電話でいつでも閲覧できます。
- 警告情報はメールで受け取れます。

*本システムは、地上携帯電波の通信網を使用しているため、電波の届かない場所、電波の弱い所、通信のサービスエリア外ではご使用できません。詳しくはお近くの販売店にお問い合わせ下さい。

機械管理を効率化

複数台保有でも全車両の位置や稼働状況を一元管理。車両配備、出荷拠点や運送ルートが効率化できます。

迅速なサービス

サービスマンはあらかじめ位置や故障状況を把握して現場へ急行。休車時間を短縮できます。

稼働管理業務の効率化

稼働記録が正確に残るため、日報などの稼働管理業務の手間を低減できます。

充実のお客様対応

車両情報をお客様と共有でき、よりきめ細かいご提案・情報提供ができます。

308E2 CR 後方超小旋回型油圧ショベル / 308E2 SR 超小旋回型油圧ショベル

パッケージ ●: 標準装備 ○: 選択可 —: 設定なしまたは装着不可

308E2 CR

仕様内訳	GMZ (スタンダード)					GMD
	T4B	T4B MS 盗難防止装置付	T4B SDQ 配管仕様	T4 ブレードレス仕様	T4B SC ショベルクレーン	T4B 解体仕様
ブーム	3.7mGブーム	●	●	●	●	●
アーム	1.67m アーム	●	●	●	●	—
	1.67m 強化型アーム	○	○	○	○	●
	2.21m 強化型ロングアーム	○	○	○	○	○
バケットリンケージ	標準リンケージ	●	●	●	● (ショベル)	—
	強化型リンケージ	○	○	○	—	●
標準バケット (サイドカッター付)	掘削バケット0.28 (0.25) m³ 800mm幅	●	●	●	●	●
足回り	450mm幅 トリプルグロースシュー (穴あき)	●	●	●	●	●
	600mm幅 トリプルグロースシュー	○	○	○	○	○
キャブ	ビニールシート	●	●	●	●	●
	サスペンションシート (ファブリック)	○	○	○	○	○
	スカイライト (スライド式サンバイザ付)	○	○	○	○	●
	ルーフハッチ	●	●	●	●	○
	自動選局AM/FMラジオ	●	●	●	●	●
ガード	キャブフロントハーフガード (下側・メッシュタイプ)	○	○	○	○	●
	バケットシリンダラインガード	○	○	○	○	●
	ヘビーデューティボトムガード*	○	○	○	○	●
	スィベルガード	○	○	○	○	●
	センタトラックガイディングガード	○	○	○	○	●
アタッチメント配管	共用配管 (流量設定及びコンティニアスフロー機能付)	○	○	●	○	●
その他装備	ダブルエレメントエアフィルタ	●	●	●	●	●
	2wayコントロールパターンクイックチェンジャ	●	●	—	●	●
	4wayコントロールパターンクイックチェンジャ	○	○	●	○	○
	ブレード (2.320mm幅・溶接カッティングエッジ)	●	●	●	—	●
	増量カウンタウエイト (追加型)	○	○	○	○	●
	MSS (マシンセキュリティシステム)	○	●	○	○	○
	工具一式	●	●	●	●	●

*スィベルガード含まず バケット容量は新JIS表示、() 内は旧表示です。

308E2 SR

仕様内訳	PMZ (スタンダード)		
	T4 標準仕様	T4 MS 盗難防止装置付	T4 SC ショベルクレーン
ブーム	パワーオフセットブーム	●	●
アーム	1.75m アーム	●	●
バケットリンケージ	標準リンケージ	●	● (ショベル)
標準バケット (サイドカッター付)	掘削バケット0.28 (0.25) m³ 800mm幅	●	●
足回り	450mm幅 トリプルグロースシュー	●	●
	600mm幅 トリプルグロースシュー	○	○
キャブ	ビニールシート	●	●
	サスペンションシート (ファブリック)	○	○
	スカイライト (スライド式サンバイザ付)	●	●
	自動選局AM/FMラジオ	●	●
	ダブルエレメントエアフィルタ	●	●
その他装備	2wayコントロールパターンクイックチェンジャ	●	●
	4wayコントロールパターンクイックチェンジャ	○	○
	ブレード (2.320mm幅・溶接カッティングエッジ)	●	●
	MSS (マシンセキュリティシステム)	○	●
	工具一式	●	●

*バケット容量は新JIS表示、() 内は旧表示です。

オプション

使いやすいオプションを各種ご用意しました。用途に応じて最適な装備をお選びください。

308E2 CR/308E2 SR

- 4way コントロールパターンクイックチェンジャ
- 600mm 幅トリプルグロースシュー
- 2.320mm 幅ブレード(ボルトオンカッティングエッジ付)
- 2.470mm 幅ブレード(ボルトオンカッティングエッジ付)
- ブーム右ライト
- 32W ハイドロリックオイル
- サスペンションシート(ファブリック)
- マシンセキュリティシステム(MSS)
- 0.28 m縦ビンバケット

308E2 CR

- キャブフロントフルガード(1ピース・メッシュタイプ)
- キャブフロントハーフガード(下側・メッシュタイプ)
- 共用配管(流量設定及びコンティニアスフロー機能付)
- 増量カウンタウエイト(250kg)
- スカイライト
- 強化型アーム/強化型ロングアーム
- 強化型リンケージ
- バケットシリンダラインガード
- ヘビーデューティボトムガード
- スィベルガード
- センタトラックガイディングガード

新車時の性能をいつまでも

お客様に代わり、プロのメカニックが各種点検整備など適切な維持管理をお手伝い。ニーズに応じて最適な機械管理をご提供いたします。

定期点検
契約

- 月例の機械点検
- +
- 定期自主検査
- +
- オイル分析(SOS)

メンテナンス
契約

- 定期点検
契約
- +
- オイル交換
- +
- フィルタ交換

MSS

マシンセキュリティシステム

(盗難防止装置付に標準装備その他の仕様はオプション)

不正なアクセスを防止して、大切なマシンをガードするセキュリティシステムです。Catキーに内蔵された「ICチップ」がシステムのロックと解除を自動的にを行います。



アプリケーション対応機

308E2 CR

盗難防止装置付

主な装備

- ROPSキャブ ●標準バケット ●標準アーム
- マシンセキュリティシステム(MSS)

配管仕様

主な装備

- ROPSキャブ ●標準バケット
- 標準アーム ●4wayコントロールパターンクイックチェンジャ
- 共用配管(流量設定及びコンティニアスフロー機能付)

解体仕様

主な装備

- ROPSキャブ ●キャブフロントハーフガード ●スカイライト ●標準バケット
- 強化型リンケージ ●強化型アーム ●バケットラインシリンダガード
- ヘビーデューティボトムガード ●スィベルガード ●センタトラックガード
- 共用配管(流量設定及びコンティニアスフロー機能付)

ショベルクレーン [定格荷重: 1.7ton]

主な装備

- ショベルクレーン装置(過負荷制限装置、水準器、全格納式フックタイプ吊り具、後方回転灯)
- ROPSキャブ ●標準バケット ●標準アーム

308E2 SR

ショベルクレーン [定格荷重: 1.7ton]

オフセット時でもクレーン作業が可能なブームオフセット対応型です。

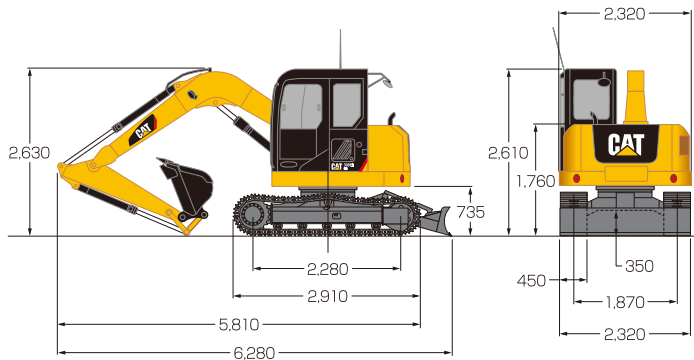
主な装備

- ショベルクレーン装置(過負荷制限装置、水準器、全格納式フックタイプ吊り具、後方回転灯) ●ROPSキャブ
- 標準バケット ●標準アーム

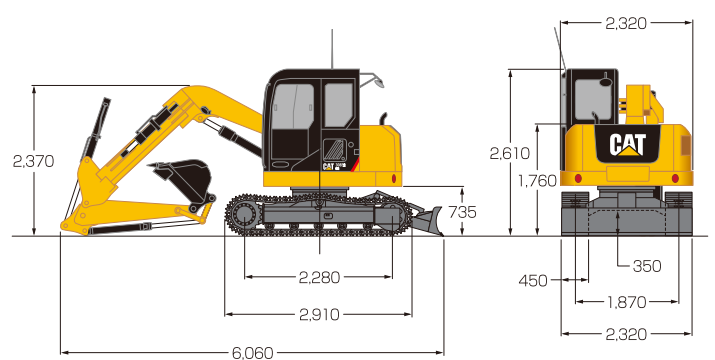
308E2 CR 後方超小旋回型油圧ショベル / 308E2 SR 超小旋回型油圧ショベル

外形図 (単位: mm)

308E2 CR



308E2 SR



主要諸元

機 種	308E2 CR				308E2 SR		
	標準仕様	ブレードレス仕様	解体仕様	ショベルクレーン	標準仕様	ショベルクレーン	
運 転 質 量	kg	7,640	7,190	8,060	7,690	8,090	8,150
標 準 バ ケ ッ ト 容 量	m ³	0.28 (0.25)				0.28 (0.25)	
掘削力	kN(kgf)	39.4 (4,000)				39.9 (4,100)	
バ ケ ッ ト	kN(kgf)	57.2 (5,800)				55.4 (5,600)	
寸 法	輸 送 時 全 長 (ブレード前方/レス時)	5,810				6,060	
	輸 送 時 全 幅 (トラック全幅)	2,320				2,320	
	全 高	2,630				2,610	
	最低地上高 (ラグ高さ含まず)	350				350	
後 端 旋 回 半 径	mm	1,290				1,290	
タンブラ中心距離	mm	2,280				2,280	
履 帯 中 心 距 離	mm	1,870				1,870	
旋 回 速 度	min ⁻¹ (rpm)	11.0				11.0	
走行速度 [高速 / 低速]	km/h	4.9/2.7				4.9/2.7	
登 坂 能 力	度	35				35	
足 回 り	標 準 シ ュ ー 幅	450TG*				450TG*	
接 地 圧	kPa(kgf/cm ²)	33.3 (0.34)	31.3 (0.32)	35.1 (0.36)	33.5 (0.34)	35.3 (0.36)	35.5 (0.36)
名 称	Cat C3.3Bディーゼルエンジン〈認証型式: V3307-CR-T-XDN〉						
形 式	4サイクル水冷直列4気筒 ターボチャージャ付						
総 行 程 容 量	ℓ	3.3				3.3	
定 格 出 力 / 回 転 数	kW(PS)/min ⁻¹ (rpm)	48.1 (65.4) / 2,000 (2,000)				48.1 (65.4) / 2,000 (2,000)	
油 圧 機 器	ポ ン プ 形 式	可変容量ピストン式×1				可変容量ピストン式×1	
	リリーフバルブ設定圧	MPa(kgf/cm ²)				28.0 (286)	
容 量	燃 料 タ ン ク (軽 油)	ℓ				125	
	ハイドロリックオイル	ℓ				94 (全量)	
	エンジンオイルパン	ℓ				11.2	
	冷 却 水	ℓ				14.0 (リザーバタンク1.0ℓ含)	

単位は国際単位系によるSI単位です。またバケット容量と掘削力は新JIS表示です。
()内は旧表示を併記したものです。

*TG: トリプルグロースシュー

キャタピラー・ジャパン株式会社

本社 (代表) 東京都世田谷区用賀4丁目10番1号 〒158-8530 TEL.03-5717-1121
(HPアドレス) <http://japan.cat.com/>

労働安全衛生法に基づき機体質量3トン未満の建設機械の運転には事業者が実施する「小型車両系建設機械運転技能特別教育」の修了が必要です。

労働安全衛生法に基づき機体質量3トン以上の「車両系建設機械(整地・運搬・積込・掘削用)および(解体用)の運転」には登録講習機関の行う「技能講習」を受講し修了証の取得が必要です。

吊り上げ荷重1〜5トン未満の「小型移動式クレーン」の運転、および吊り上げ荷重1トン以上の玉掛け業務には登録講習機関の行う「技能講習」を受講し修了証の取得が必要です。

CATERPILLAR, Caterpillar, CAT, Cat及びACERTはCaterpillar Inc.の登録商標です。

掲載写真はカタログ用にポーズをつけて撮影したものです。機械から離れる場合は必ず作業装置を接地させてください。掲載写真は標準仕様と一部異なる場合があります。

仕様は予告なく変更することがあります。



本機をご使用の際は、必ず取扱説明書をよく読み、正しくお使いください。
故障や事故などを防止する為、定期点検を必ず行ってください。

4446C1-01(0914)

