



Cat®

UTILITY COMPACTOR

CB34B, CB34B XW, CC34B

FITUR:

■ **Operasi Sederhana**

- Mudah diakses karena tuas-tuas yang diposisikan dengan logis dan ketinggian platform yang lebih rendah
- Kursi geser dan platform yang luas memberikan kenyamanan dan kendali pada pengguna
- Pilihan tuas propel ganda meningkatkan kontrol dari kedua sisi
- Panel kontrol intuitif yang multi fungsi dengan perlindungan dari perusak, memungkinkan kinerja yang baik
- Layar LCD yang mudah dibaca dan lampu LED yang terang di panel kontrol memudahkan operasi di waktu siang dan malam
- ROPS dan kanopi yang mudah dilipat, dapat diturunkan tanpa alat

■ **Kinerja Pemadatan yang Efisien**

- Visibilitas sisi drum yang sempurna karena pemasangan mesin yang longitudinal dan desain bingkai yang minimalis; meningkatkan kontrol untuk cakupan dan hasil pemadatan yang lebih baik
- Amplitudo tinggi dan dua pilihan frekuensi memberikan hasil pemadatan yang sempurna dan tingkat kebisingan yang rendah
- Kemampuan offset drum 50 mm (2") meningkatkan kontrol di dekat trotoar dan halangan lainnya sembari menawarkan cakupan yang lebih luas
- Opsi ballast meningkatkan fleksibilitas dan kinerja pemadatan
- Interval perawatan vibratory drum yang diperpanjang hingga 3 tahun/3000 jam meminimalkan biaya operasi selama masa pakai
- CC34B dilengkapi dengan ban pneumatik yang memberikan aksi remasan untuk penyelesaian lapisan yang kencang

■ **Sistem Penyemprot Air Terbaik Di Kelasnya**

- Tangki air 308 L (81 gal) dapat bertahan hingga 10 jam tanpa perlu mengisi ulang
- Mode penyemprotan variabel mengoptimalkan pemakaian air
- Tiga filtrasi memberikan kinerja yang andal dan servis yang disederhanakan
- Pengikis yang dilengkapi pegas dan dapat menyesuaikan diri agar drum tetap bersih, menyebarkan air, menurunkan konsumsi air
- Pilihan antibeku memberikan perlindungan dalam cuaca yang dingin
- Port buangan tunggal yang memudahkan kebutuhan servis

■ **Daya yang Dioptimalkan**

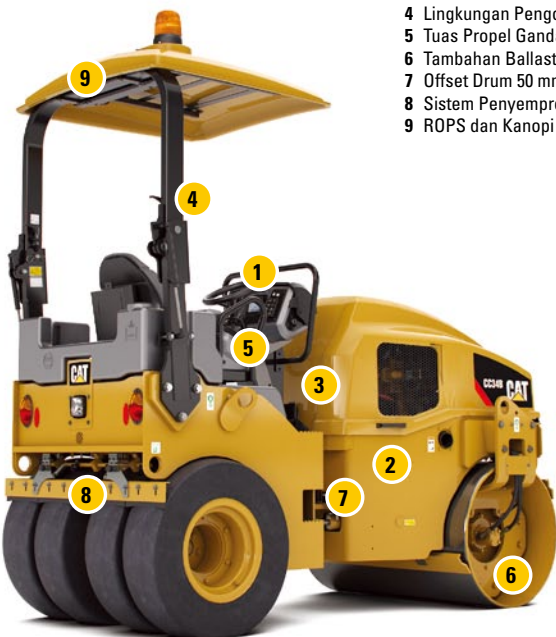
- Engine Cat® C2.2 yang bertenaga
- Mode Eco dan kontrol engine elektronik mengurangi konsumsi bahan bakar
- Pilihan kontrol traksi, desain pin-on menawarkan pemasangan yang cepat
- Kecepatan tempuh yang cepat pada 13 km/jam (8 mil/jam) untuk mobilitas yang baik

* Catatan: Kecepatan tempuh maksimum CC34B adalah 12 km/jam (7,5 mil/jam)

■ **Didesain untuk Persewaan**

- Pengoperasian yang mudah dengan kontrol yang intuitif
- Ruang kaki yang luas menyesuaikan dengan berbagai kebutuhan operator
- Komponen yang tahan lama memaksimalkan waktu penggunaan dan menurunkan biaya operasi selama masa pakai
- Engine yang efisien bahan bakar
- Tingkat kebisingan yang rendah untuk pengoperasian malam hari
- Product Link™ siap untuk monitoring jarak jauh sederhana

- 1 Konsol Intuitif dengan Layar LCD
- 2 Desain Bingkai Minimalis Meningkatkan Visibilitas
- 3 Mode Eco
- 4 Lingkungan Pengoperasian yang Lapang
- 5 Tuas Propel Ganda (Opsional)
- 6 Tambahan Ballast (Opsional)
- 7 Offset Drum 50 mm (2")
- 8 Sistem Penyemprotan Air yang Andal
- 9 ROPS dan Kanopi yang Dapat Dilipat (Opsional)



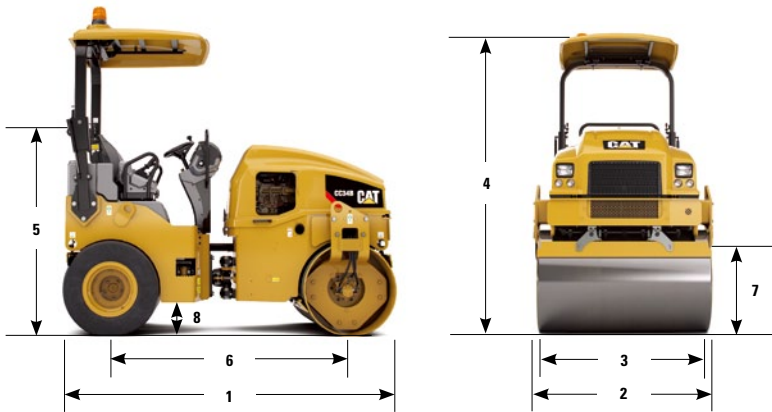
Utility Compactor CB34B, CB34B XW, CC34B

Spesifikasi

		CB34B	CB34B dengan Ballast	CB34B XW	CB34B XW dengan Ballast	CC34B
Engine Cat C2.2 – kW (hp)			36,4 (48,8)* / 36,6 (49,1)**			
Bobot Kerja – kg (lb)		3699 (8155)	4099 (9036)	3803 (8385)	4203 (9267)	3378 (7446)
Bobot Maksimum – kg (lb)		3852 (8492)	4252 (9374)	3956 (8722)	4356 (9604)	3531 (7783)
Muatan Linear Statis – kg/cm (pli)		14,2 (80)	15,8 (89)	13,6 (76)	15,0 (84)	13,0 (73)
Amplitudo – mm (inci)			0,50 (0,020)			
Frekuensi – Hz (vpm)			55/48 (3300/2880)			
Gaya Sentrifugal – kN (lbf)	Tinggi	33,9 (7621)	33,9 (7621)	35,9 (8071)	35,9 (8071)	33,9 (7621)
	Rendah	25,9 (5823)	25,9 (5823)	27,4 (6160)	27,4 (6160)	25,9 (5823)

* Memenuhi Emisi akhir U.S. EPA Tier 4

** Memenuhi emisi yang setara dengan U.S. EPA Tier 4 Interim dan standar EU Stage IIIA; Catatan: Standar emisi E.U. Stage IIIB tidak berlaku untuk kelas rating daya ini



Perlengkapan Opsional

- Sistem antibeku, (penyemprot air)
- Ballast
- Sakelar pemutus baterai
- Oli Biohidraulik
- Kanopi, tetap
- Kanopi, lipat
- Tuas propel ganda
- Kursi tanpa suspensi
- Product Link
- ROPS, tetap
- ROPS, dapat dilipat
- Kursi bersuspensi dengan saklar pengaman
- Kursi geser
- Kontrol traksi (tidak tersedia di CC34B)

Dimensi

	CB34B	CB34B XW	CC34B
1 Panjang keseluruhan – mm (kaki)	2859 (113)	2859 (113)	2859 (113)
2 Lebar keseluruhan – mm (inci)	1400 (55)	1500 (59)	1400 (55)
3 Lebar drum – mm (inci)	1300 (51)	1400 (55)	1300 (51)
Offset drum – mm (inci)	50 (2)	50 (2)	50 (2)
Ketebalan selubung drum – mm (inci)	16 (0,6)	16 (0,6)	16 (0,6)
Diameter drum – mm (inci)	800 (32)	800 (32)	800 (32)
4 Tinggi pada ROPS/FOPS tanpa kanopi – mm (inci)	2660 (105)	2660 (105)	2660 (105)
Tinggi pada ROPS/FOPS dengan kanopi – mm (inci)	2765 (109)	2765 (109)	2765 (109)
5 Ketinggian Transport (dengan ROPS lipat) – mm (inci)	1930 (76)	1930 (76)	1930 (76)
6 Jarak antara as roda – mm (inci)	2050 mm (81)	2050 mm (81)	2050 mm (81)
7 Jarak bebas ke pinggir jalan – mm (inci)	625 mm (25)	625 mm (25)	625 mm (25)
8 Jarak bebas ke tanah – mm (in.)	284 mm (11)	284 mm (11)	284 mm (11)

Untuk informasi selengkapnya mengenai produk, layanan dealer, dan solusi industri Cat, kunjungi situs web kami di www.cat.com

Material dan spesifikasi dapat berubah tanpa pemberitahuan. Alat berat yang ditampilkan pada gambar dapat mencakup perlengkapan tambahan.

©2013 Caterpillar Inc.

Hak Cipta Dilindungi Undang-Undang.

CAT, CATERPILLAR, ACERT, SAFETY.CAT.COM, logo-logo yang berkaitan, kemasan dagang "Caterpillar Yellow" dan "Power Edge", serta identitas dagang dan produk yang digunakan di sini, merupakan merek dagang dari Caterpillar dan tidak boleh digunakan tanpa izin.

ID Produk: CB34B

Q8HQ1700 (08-2013)
(Terjemahan: 10-2013)

