

# D6K2

Tracteur à chaînes



## Moteur

Modèle de moteur Moteur électronique à équipement d'injection (FIE) C7.1 Cat®

Puissance nette (maximale)

SAE J1349	95 kW	128 hp
ISO 9249 (DIN)	97 kW	132 ch

## Poids

Poids en ordre de marche – XL (VPAT)	13 311 kg
Poids en ordre de marche – LGP (VPAT)	13 948 kg



## Caractéristiques du D6K2

### La puissance au service de la productivité

Améliorez votre productivité grâce aux nouveautés que sont la fonction de commande de stabilité de la lame, la lame et le train de roulement. Les modes Eco et la commande automatique du régime moteur permettent de réduire la consommation globale de carburant. Appréciez la maniabilité, la précision et la réactivité offertes par le groupe motopropulseur hydrostatique, de la fonction de virage motorisé et des commandes électrohydrauliques de série.

### Confort du poste de conduite

Prolongez le temps de travail tout en limitant la fatigue dans une cabine spacieuse et confortable. Le D6K2 est facile à manier et inclut des fonctionnalités favorisant la productivité des conducteurs.

### Moteur et technologie de réduction des émissions

Le Tracteur D6K2 est conforme aux normes sur les émissions d'échappement telles que les normes antipollution Tier 3 de l'Agence américaine pour la protection de l'environnement aux États-Unis et Niveau IIIA de l'Union européenne.

### Technologies intégrées

Optimisez l'utilisation des machines et maîtrisez les coûts grâce au système Product Link™ Cat. Le prééquipement AccuGrade™ en option permet d'installer facilement le système d'optimisation des performances AccuGrade Cat.

### Facilité d'entretien et assistance client

La facilité d'entretien, la fiabilité et les compétences des concessionnaires Cat assurent la continuité de votre travail et vous permettent de réduire les coûts globaux.

### Table des matières

Poste de conduite .....	4
Commandes ergonomiques.....	5
Commande de stabilité de la lame... ..	5
Groupe motopropulseur .....	6
Économie de carburant.....	6
Train de roulement.....	7
Technologies intégrées.....	8
Outils de travail.....	10
Équipements arrière et options .....	11
Ensembles à valeur ajoutée .....	11
Refroidissement .....	12
Rendement énergétique .....	13
Performances du moteur.....	13
Facilité d'entretien .....	14
Développement durable.....	15
Sécurité .....	15
Spécifications.....	16
Équipement standard .....	20
Options.....	21









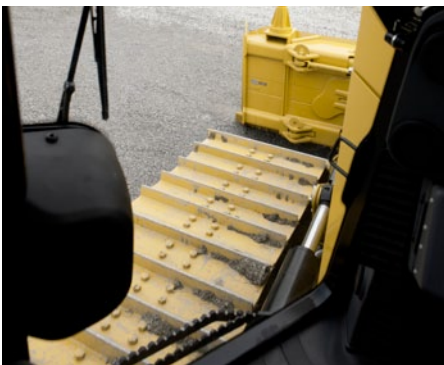
# Poste de conduite

Quand le travail rime avec simplicité, confort et productivité



## Espace et confort

- Cabine pressurisée limitant la pénétration de la poussière et le bruit
- Chauffage et climatisation de série
- Volets d'aération sur le tableau de bord pour une meilleure circulation de l'air
- Vaste espace pour les jambes
- Repose-pieds
- Commande hydrostatique simple et combinée, pédale de décélération moteur et de freinage
- Le cadre ROPS/FOPS intégré de la cabine offre une excellente visibilité panoramique



## Visibilité exceptionnelle

Les vitres de grande taille offrent une vue dégagée sur les coins de la lame et permettent d'améliorer la précision du nivellement de finition lors de travaux à proximité de fondations. Les essuie-glaces intermittents optimisent la visibilité par mauvais temps.

Les grandes vitres latérales et le cadre ROPS intégré de la cabine offrent une vue dégagée sur les côtés de la machine.



## Confort de conduite : siège à suspension pneumatique

- Entièrement réglable
- Soutien lombaire
- Siège chauffé (en option)
- Siège chauffé et ventilé (en option)
- Commandes solidaires du siège
- Une ceinture de sécurité à enrouleur, large de 75 mm, s'adapte automatiquement à la taille du conducteur et le maintient dans le siège pour plus de sécurité



## Ensemble de surveillance

L'écran vous informe en permanence de l'état du système.

- Facilité de lecture
- Plusieurs langues disponibles
- Indicateurs de grande taille
- Nouvel emplacement du support du module d'affichage AccuGrade, aligné sur les coins de la lame et intégré au tableau de bord

# Commandes ergonomiques

Travailler plus longtemps en réalisant moins d'efforts

## Commandes pratiques et solidaires du siège, pour limiter les vibrations

- Les commandes solidaires du siège isolent le conducteur des vibrations, pour un confort optimal et un contrôle précis.
- Nouvel accoudoir facile à régler et ergonomique

## Commandes électrohydrauliques

- Précision et maniabilité lors des travaux effectués à proximité de structures
- Poignées à préhension facile
- Utilisation simple, intuitive et sans efforts

## Manipulateur de direction et de transmission

Manipulateur unique pour la vitesse, le sens de la marche et la direction, doté d'une molette pour le réglage de la vitesse et du bouton de commande de traction

## Commandes de lame de refoulement et d'équipements

- Commande à six voies de la lame VPAT
- Fonction de secouage de la lame, pour un retrait efficace des matériaux collants
- Réactivité de la lame réglable via la centrale de surveillance
- Équipements arrière commandés par un levier unique



## Commande de stabilité de la lame...

...pour vous aider dans les applications de nivellement de finition.

Qu'ils soient novices ou expérimentés, les conducteurs apprécient la facilité d'utilisation de la machine grâce à la nouvelle commande de stabilité de la lame.

La commande de stabilité de la lame détecte les conditions du terrain afin de compléter les actions du conducteur, pour des finitions de nivellement parfaites, tout en requérant moins d'efforts de la part du conducteur. La réactivité de ce système est supérieure à celle d'un être humain.





# Groupe motopropulseur

## Souple et réactif aux changements de charge



### Performances : transmission hydrostatique

Le régime moteur est automatiquement ajusté aux besoins de l'application en matière de puissance. Une répartition indépendante de la puissance et des commandes sur chaque chaîne, pour une accélération dynamique et des changements de sens de marche à la volée, est également proposée.

- Réaction rapide aux changements de charge, pour des cycles plus courts
- Commande de traction améliorant la traction lors de travaux sur des terrains difficiles

### Maniabilité inégalée

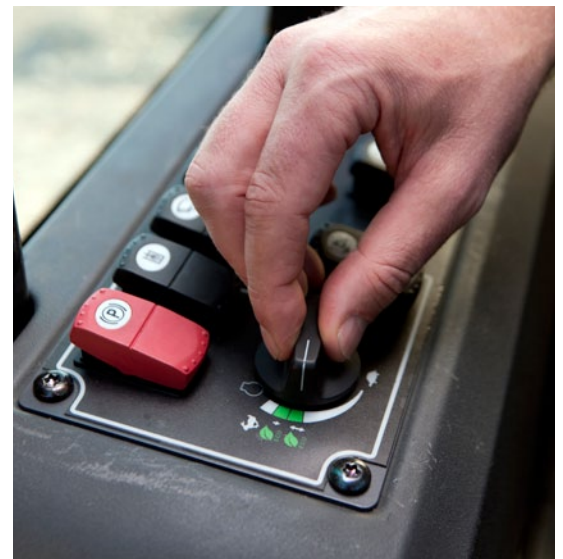
- Les commandes intuitives vous permettent de travailler dans des espaces étroits.
- La fonction de virage motorisé alimente les deux chaînes lors du travail dans des espaces confinés.
- La contre-rotation permet des corrections de direction rapides lors des applications de chargement latéral.

# Économie de carburant

## Modes Eco

Les modes Eco assurent une réduction importante de la consommation de carburant en permettant au moteur de fonctionner à bas régime lorsque la situation le permet et en augmentant rapidement le régime lorsque la puissance est requise. Conçue pour économiser le carburant dans les applications peu ou moyennement intensives, la réponse extrêmement rapide du moteur permet même l'utilisation de ces modes dans les applications gourmandes en puissance, tout en éradiquant le besoin incessant d'activer ou de désactiver les modes Eco.

- Les conducteurs peuvent sélectionner le mode « marche arrière uniquement » ou « marche avant et marche arrière »
- Les modes Eco permettent d'économiser de 5 à 18 % de carburant selon l'application





# Train de roulement

## Des solutions pour réduire vos coûts horaires

### Train de roulement modernisé

La nouvelle conception du train de roulement augmente la longévité et accroît la stabilité. La conduite est ainsi plus souple et le nivellement de finition excellent. Vous nivelez plus rapidement tout en proposant des finitions de haute qualité et ce, dès le premier passage.

### Sélection d'une configuration de train de roulement adaptée à l'application

Le châssis porteur est disponible en deux configurations, extra-long (XL) ou faible pression au sol (LGP) :

- Train de roulement XL pour la plupart des applications de portance et de stabilité latérale non extrêmes
- Train de roulement LGP pour les conditions de terrain meuble où une portance supplémentaire est requise

### Choix des chaînes

Caterpillar propose deux options de trains de roulement : S&LT (chaînes étanches et prélubrifiées) extra-robuste et SystemOne™. L'utilisation du train de roulement adapté aux conditions de l'application et du terrain permet de réduire au minimum les coûts horaires.

#### • Train de roulement à chaînes étanches et lubrifiées (S&LT) extra-robustes

- Pour les applications à chocs importants, avec un matériau d'usure adapté, gage de longévité
- Conçu pour faciliter le démontage en vue de l'entretien (remplacement des manchons) et ainsi optimiser la durée de service du maillon

#### • Train de roulement SystemOne

- Pour les applications à abrasion modérée à élevée
- Pour des coûts d'entretien réduits et une longévité accrue de tous les composants du train de roulement
- Conception novatrice intégrant un manchon rotatif : il n'est plus nécessaire de remplacer les manchons



# Technologies intégrées

Surveiller, gérer et améliorer les travaux de chantier



CAT Connect utilise intelligemment la technologie et les services pour améliorer votre rendement sur les chantiers. Grâce aux données fournies par les technologies embarquées sur les machines, vous obtiendrez un volume d'informations inédit sur votre équipement et vos travaux.

Les technologies CAT Connect offrent des améliorations dans les domaines clés suivants :



GESTION DE L'ÉQUIPEMENT

**Gestion des équipements** : augmentation du temps productif et réduction des coûts d'exploitation.



PRODUCTIVITÉ

**Productivité** : surveillance de la production et gestion du rendement sur les chantiers.



SÉCURITÉ

**Sécurité** : amélioration de la sensibilisation à la sécurité des travailleurs et de l'équipement.





### **Technologies LINK de CAT Connect**

Les technologies LINK vous permettent de vous connecter sans fil à votre équipement pour accéder aux informations essentielles au fonctionnement de votre activité. Les données LINK vous offrent un aperçu pertinent des performances de votre machine ou de votre flotte pour que vous puissiez prendre des décisions basées sur les faits dans les temps, de manière à optimiser le rendement et la productivité sur le chantier.

### **Product Link/VisionLink®**

Product Link est intégré en profondeur à votre machine pour rationaliser la gestion de votre équipement. L'accès facile aux informations en temps utile (emplacement de la machine, heures de service, consommation de carburant, temps d'inactivité, codes incident) via l'interface utilisateur VisionLink en ligne peut vous aider à gérer efficacement votre flotte et à réduire les charges d'exploitation.



### **Technologies GRADE de CAT Connect**

Les technologies GRADE combinent des données de modèle numérique, des dispositifs de guidage en cabine et des commandes de la machine automatiques pour aider les conducteurs à atteindre l'objectif de nivellement et à terminer le travail plus rapidement, avec précision et en moins de passes, afin d'améliorer la productivité et le rendement du nivellement avec moins de retouches.

### **AccuGrade Cat**

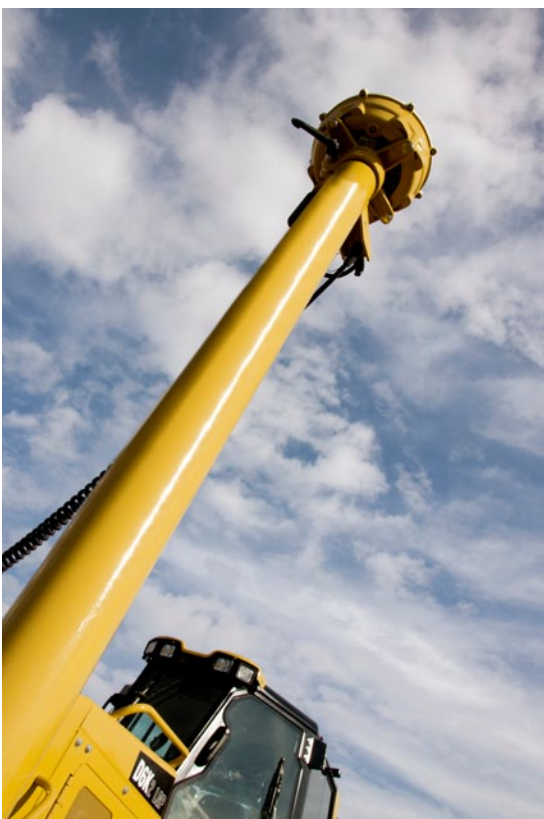
Le système AccuGrade, installé par le concessionnaire, automatise les mouvements de la lame et guide le conducteur avec précision pour le nivellement, réduisant les interventions du conducteur de près de 80 %. Les conducteurs expérimentés peuvent conserver des niveaux de rendement élevés tout au long de la journée de travail, tandis que les conducteurs moins expérimentés peuvent être plus productifs plus rapidement. AccuGrade réduit le besoin en piquets et contrôleurs de niveaux, mais également les coûts matériels et de main-d'œuvre tout en assurant la sécurité sur le chantier.

Caterpillar propose les choix suivants :

- Laser : pour les surfaces planes et pentues 2D
- Système de navigation globale par satellite : pour coupes/contours 3D complexes
- Universal Total Station : pour les finitions soignées et le nivellement de finition

### **Prééquipement AccuGrade (ARO) (en option)**

Le pré-équipement AccuGrade disponible en option offre des emplacements de montage, des supports et du matériel optimaux pour faciliter et accélérer l'installation du système AccuGrade. L'intégration en profondeur optimise les performances tout comme la productivité du système et de la machine.





# Outils de travail

Déplacez plus de matériau grâce à des lames productives et robustes

## Nouveau bulldozer et lame plus large

- Les lames XL et LGP sont désormais plus larges et permettent de couvrir davantage de terrain à chaque passage. La productivité en matière de nivellement de finition s'en trouve ainsi améliorée.
- La conception robuste des lames Cat leur permet de résister aux applications les plus difficiles.
- Conçu pour résister pendant toute la durée de service de la machine, un grand roulement de timonerie sphérique facilite la dépose de la lame

## Nouvelle lame à inclinaison, orientation et dévers variables (VPAT)

La polyvalence de la lame VPAT permet au Tracteur D6K2 de s'adapter à diverses applications et à divers matériaux, comme le nivellement de finition, l'épandage de matériaux et le remblayage.

Cette lame permet au conducteur de régler simultanément le levage, l'orientation et l'inclinaison de la lame. La simplification du réglage de l'inclinaison de la lame vous permet d'augmenter votre productivité.

## Lame pliable en option

Conçues pour faciliter le transport sans avoir à déposer la lame, les lames pliables permettent de réduire la largeur hors tout de la machine. La lame se replie facilement, sans outils.





# Équipements arrière et options

## Améliorez votre polyvalence

### Ripper multident

Le ripper à parallélogramme dynamique permet une plus grande productivité. La conception à timonerie parallèle garantit une meilleure pénétration et une plus grande maniabilité dans les espaces de travail étroits.

### Treuil hydrostatique installé par le concessionnaire

Le treuil présente les avantages suivants : effort de traction optimal à n'importe quelle vitesse, vitesse de tambour variable à l'infini, effort moindre pour le conducteur et commande de charge inégalée.\*

### Commande de série, pré-équipement pour ripper

Cette option facilite l'installation du ripper pour les machines sur lesquelles cet équipement sera ajouté.

### Barre d'attelage

La barre d'attelage est utile pour débarrasser d'autres équipements ou tracter des outils de travail tels que des disques ou des compacteurs.

\*Contactez votre concessionnaire pour plus d'informations sur la disponibilité et l'installation de treuils.



## Ensembles à valeur ajoutée...

### Options extra-robustes (exploitation forestière)

Pour un travail plus facile en forêt ou pour les applications exigeantes :

- Protection à 360° pour une meilleure protection de la cabine
- Arceaux
- Diverses protections extra-robustes, dont une protection de réservoir arrière

### Ensembles de démarrage par temps froid

Démarrez votre machine même lorsque la température ambiante atteint -32 °C.

- Réchauffeur d'eau des chemises 240 V et liquide de refroidissement moteur
- Bougie de préchauffage de série
- Liquides antigel résistant jusqu'à -50 °C





# Refroidissement

Longévité et efficacité



Le radiateur du moteur, le refroidisseur d'admission air-air (ATAAC) et le refroidisseur d'huile hydraulique sont regroupés en un seul ensemble. La structure à plaques et barres d'aluminium apporte une meilleure longévité, une résistance accrue à la corrosion et un excellent transfert de chaleur.

## **Ventilateur hydraulique à vitesse variable**

Le ventilateur à vitesse variable offre une capacité de refroidissement du moteur qui s'adapte aux conditions ambiantes. La vitesse du ventilateur est automatiquement réduite en l'absence de nécessité, ce qui permet d'économiser du carburant.

## **Ventilateur hydraulique à inversion de sens**

Cette option permet au ventilateur d'inverser le flux d'air et d'expulser les débris hors des faisceaux de radiateur où s'accumulent la grande majorité des débris présents dans l'air. Un mode automatique et un mode manuel sont disponibles.

L'inspection et le nettoyage de la zone du radiateur du moteur sont effectués facilement depuis le niveau du sol.



# Rendement énergétique

## Davantage d'économies de carburant

### Efficace, durable et puissant

Le nouveau Moteur C7.1 électronique à équipement d'injection (FIE) Cat est conforme aux normes sur les émissions d'échappement telles que les normes antipollution Tier 3 de l'Agence américaine pour la protection de l'environnement aux États-Unis et Niveau IIIA de l'Union européenne. Il est conçu pour être fiable, économe en carburant et puissant.

Concrètement, cela signifie davantage de travail réalisé en une journée, des coûts d'exploitation moins élevés et un impact minimal sur l'environnement.

- Fiable, avec un système de filtration amélioré comportant notamment un filtre à carburant primaire aux capacités de filtration optimisées et un séparateur d'eau/de carburant plus grand.
- Économe, grâce à une consommation de carburant optimisée et une aide au démarrage avec bougies de préchauffage pour un fonctionnement par temps froid.
- Puissant, avec un système d'injection plus robuste ; le moteur fournit toute la puissance dont vous avez besoin, quand vous en avez besoin.

### Consommation de carburant raisonnable

**Commande automatique du régime moteur (AESC) :** celle-ci réduit le régime moteur quand la machine n'est pas sous charge pendant plus de cinq secondes, ce qui permet de limiter considérablement la consommation de carburant en fonction de l'application.

**Minuterie de coupure de ralenti du moteur :** cette option (activée par le conducteur) coupe le moteur une fois le délai programmé de ralenti écoulé.



## Performances du moteur

### Puissance et fiabilité

Les moteurs Cat fournissent les performances requises par les clients.

- Réponse rapide aux changements de charge
- Stratégie de puissance constante : la puissance fournie reste la même, quelles que soient les conditions
- Optimisation en fonction de la taille du moteur, du type d'application et de la région d'intervention des acquéreurs du Tracteur D6K2

Pour faire en sorte que notre technologie soit à la hauteur des attentes de nos clients et pour leur garantir un fonctionnement fiable et sans incident, nous avons soumis nos produits à de nombreuses heures de test et de validation.



# Facilité d'entretien

## Quand le temps d'utilisation compte

### Entretien accessible, facile et rapide, pour un travail continu

Des entretiens espacés et une maintenance aisée permettent à la machine de rester opérationnelle, tout en diminuant vos coûts et en réduisant le temps d'entretien.

- Porte d'accès au compartiment moteur large et montée sur charnières, pour un accès facile à tous les points d'entretien régulier du moteur
- Prises de pression groupées pour des opérations de test et de dépiége des pannes rapides dans le circuit hydraulique
- Le panneau d'entretien inférieur peut être déposé sans outils, offrant ainsi un accès rapide pour le contrôle du compartiment moteur et des filtres.
- Accès au niveau du sol aux filtres hydrauliques
- Système de filtration du carburant amélioré
- Boîte à outils permettant de conserver vos outils et votre pistolet graisseur à portée de main
- Centrale de surveillance avec vérifications automatiques au démarrage
- Conception modulaire robuste et pratique

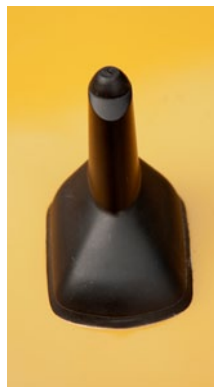
### Product Link

La surveillance à distance avec Product Link permet une gestion globale plus simple et plus efficace du parc. Grâce à la technologie cellulaire ou satellite, le système transmet automatiquement les incidents et les codes de diagnostic, ainsi que d'autres paramètres tels que l'emplacement, le carburant, le temps d'inactivité et les alarmes de sécurité.

### Assistance concessionnaire Cat réputée

Qu'il s'agisse de vous aider à choisir la bonne machine ou de vous procurer une assistance continue, les concessionnaires Cat ne manqueront pas de vous proposer ce qu'il y a de mieux en matière de vente et d'entretien.

- Programmes d'entretien préventif et contrats d'entretien garanti
- Disponibilité exceptionnelle des pièces
- Formation des conducteurs pour accroître votre rentabilité
- Pièces d'origine Cat remanufacturées





# Développement durable

## Des générations d'avance

Pour Caterpillar, le développement durable est synonyme de mise à profit de la technologie pour un rendement et une productivité accrues et un impact moindre sur l'environnement. Il s'agit également d'aider les clients à agir de même. Caterpillar fournit des produits, services et solutions, depuis la réduction des émissions jusqu'à la remanufacturation, qui exploitent plus efficacement les ressources.

### Caractéristiques de développement durable

- Conforme aux normes sur les émissions d'échappement telles que les normes antipollution Tier 3 de l'Agence américaine pour la protection de l'environnement (EPA) aux États-Unis et Niveau IIIA de l'Union européenne.
- Le moteur économique en carburant et les fonctionnalités telles que les modes Eco permettent de réduire la consommation globale de carburant, qui entraîne elle-même la réduction de l'empreinte carbone.
- Des technologies comme AccuGrade et Product Link permettent d'améliorer le rendement global, d'économiser du carburant et des liquides, et de réduire l'usure des équipements.
- Les biodiesels (20 % maximum, mélangés avec du carburant diesel à très faible teneur en soufre) et les huiles hydrauliques biodégradables peuvent être utilisés sans affecter pour autant la durée de service du système (le cas échéant). Reportez-vous toujours au guide d'utilisation et d'entretien pour obtenir des spécifications quant à l'utilisation adéquate des liquides.
- Les principaux composants sont conçus pour être remis en état afin de limiter le gaspillage et permettre aux clients d'économiser de l'argent.



## Sécurité

### Assurez votre sécurité

- Structure ROPS/FOPS intégrée pour une meilleure protection du conducteur avec une cabine fermée
- Excellente visibilité, larges panneaux vitrés, plusieurs rétroviseurs
- Divers marchepieds et poignées facilitent la montée et la descente du tracteur, grâce à trois points de contact
- Surfaces antidérapantes
- Le système de détection de la présence/absence du conducteur désactive automatiquement les équipements et enclenche le frein de stationnement pour empêcher tout mouvement imprévu de la machine
- Fonction de verrouillage des outils de travail
- Avertisseur de recul

Voici là quelques-unes des nombreuses caractéristiques qui améliorent la sécurité lors de l'utilisation du Tracteur D6K2.





# Spécifications du Tracteur à chaînes D6K2

## Moteur

Modèle de moteur	Moteur électronique C7.1 ACERT™ Cat <sup>(1)</sup>	
Puissance du moteur (maximale)		
SAE J1995	118 kW	158 hp
ISO 14396 (DIN)	116 kW	157 ch
Puissance nette (nominale) <sup>(2)</sup>		
SAE J1349	95 kW	128 hp
ISO 9249 (DIN)	97 kW	132 ch
UE 80/1269/CEE	97 kW	130 hp
Alésage	105 mm	
Course	135 mm	
Cylindrée	7,01 l	

<sup>(1)</sup> Respecte les normes classiques sur les émissions (norme américaine EPA Tier 3 ou norme européenne Niveau IIIA).

<sup>(2)</sup> Régime nominal du moteur : 2 200 tr/min.

- La puissance nette annoncée est la puissance effectivement disponible au volant moteur lorsque le moteur est équipé d'un filtre à air, d'un alternateur, d'un compresseur de climatiseur à pleine charge et d'un ventilateur de refroidissement à vitesse maximale.
- Aucun détarage du moteur n'est requis jusqu'à 3 000 m d'altitude ; au-delà de 3 000 m (9 840 ft), le détarage est automatique.

## Transmission : vitesse de translation

Type de transmission	Hydrostatique
Marche avant	0-10 km/h
Marche arrière	0-10 km/h

## Contenances

Réservoir de carburant	295 l
Circuit de refroidissement	32,5 l
Carter moteur	16,5 l
Réducteurs (chaque XL)	15 l
Réducteurs (chaque LGP)	23 l
Réservoir hydraulique	58 l

## Poids

Poids, XL	13 036 kg
Poids, LGP	13 673 kg
Poids en ordre de marche : XL	13 311 kg
Poids en ordre de marche : LGP	13 948 kg
Poids en ordre d'expédition : XL	13 131 kg
Poids en ordre d'expédition : LGP	13 768 kg

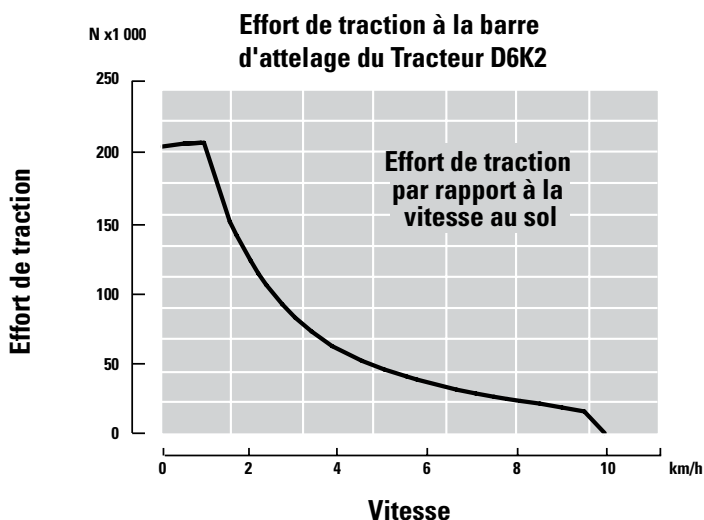
- Poids : comprend les pompes, les commandes de conduite, l'huile, les supports de montage et les entretoises.
- Poids en ordre de marche : comprend le cadre EROPS, le climatiseur, les projecteurs, la lame VPAT, la transmission, la barre d'attelage, le capotage moteur, le circuit hydraulique à 3 distributeurs, le plein de carburant, le siège à suspension pneumatique de la série « Comfort » Cat et le conducteur.
- Poids en ordre d'expédition : comprend le cadre EROPS, le climatiseur, les projecteurs, la lame VPAT, la transmission, la barre d'attelage, le capotage moteur, le circuit hydraulique à 3 distributeurs, 10 % de carburant et le siège à suspension pneumatique de la série « Comfort » Cat.

## Train de roulement

Largeur du patin, XL	560 mm
Largeur du patin, LGP	760 mm
Patins/côté, XL	40
Patins/côté, LGP	40
Hauteur de l'arête	48 mm
Voie des chaînes, XL	1 770 mm
Voie des chaînes, LGP	2 000 mm
Chaîne au sol, XL	2 645 mm
Chaîne au sol, LGP	2 645 mm
Surface de contact au sol, XL	3 m <sup>2</sup>
Surface de contact au sol, LGP	4 m <sup>2</sup>
Pression au sol, XL (ISO 16754)	39,8 kPa
Pression au sol, LGP (ISO 16754)	30,7 kPa
Galets inférieurs/côté, XL	8
Galets inférieurs/côté, LGP	8



## Effort de traction



- Le circuit de carburant électronique à injection directe augmente de manière contrôlée le débit de carburant dès que le régime moteur chute en dessous du régime nominal. Il en résulte une puissance supérieure inférieure à la puissance nominale. L'association d'une meilleure réserve de couple et d'une puissance maximale améliore la réactivité de la machine, permet un effort de traction supérieur à la barre d'attelage et des cycles de refoulement plus rapides.

## Lames

Type de lame	VPAT, VPAT pliable*
XL, VPAT : capacité de la lame	3,07 m <sup>3</sup>
LGP, VPAT : capacité de la lame	3,35 m <sup>3</sup>
XL, VPAT : largeur de lame, embouts inclus	3 196 mm
LGP, VPAT : largeur de lame, embouts inclus	3 682 mm

- Les Lames VPAT pliables affichent la même capacité et la même largeur que les Lames VPAT XL/LGP.

## Ripper

Type	À parallélogramme fixe
Espacement des poches	896 mm
Distance entre les dents	1 792 mm
Section de la dent	58,5 × 138 mm
Nombre de logements	3
Largeur hors-tout de la traverse	1 951 mm
Section transversale de la traverse	165 × 211 mm
Force de pénétration maximale, XL	42,2 kN
Force d'extraction maximale, XL	166,7 kN
Force de pénétration maximale, LGP	45,1 kN
Force d'extraction maximale, LGP	166,7 kN
Pénétration maximale, XL et LGP	360 mm
Poids avec une dent	845 kg
Chaque dent supplémentaire	34 kg

## Treuil

Modèle de treuil	PA50
Entraînement de treuil	Hydrostatique
Poids*	907 kg
Longueur treuil et support	845 mm
Largeur du carter de treuil	905 mm
Diamètre du tambour	205 mm
Largeur du tambour	274 mm
Diamètre de la bride	457 mm
Capacité du tambour (câble conseillé)	93 m
Capacité du tambour (câble en option)	67 m
Diamètre de câble recommandé	19 mm
Section de câble en option	22 mm
Dimension de l'embout ferré de câble (diam. ext.)	54 mm
Dimension de l'embout ferré de câble (longueur)	67 mm
Tambour seul	
Effort maximal de traction	222,4 kN
Vitesse maximale du câble	38 m/min
Tambour complet	
Effort maximal de traction	115,7 kN
Vitesse maximale du câble	70 m/min

- Des treuils à vitesse lente et standard sont disponibles.

\* Poids comprenant : la pompe, les commandes de conduite, l'huile, les supports de montage et les entretoises.



# Spécifications du Tracteur à chaînes D6K2

## Normes

- Le cadre de protection en cas de retournement (ROPS) proposé par Caterpillar pour cette machine est conforme aux normes SAE J1040-1994 et ISO 3471:2008, ainsi qu'aux critères DLV SAE J397B-2009 et ISO 3164:1995.
- Le cadre FOPS (cadre de protection contre les chutes d'objets) est conforme à la norme ISO 3449-2005 niveau II et aux critères DLV SAE J397B-2009, ISO 3164:1995.
- Les freins sont conformes à la norme ISO 10265:2008.
- Le port de protections auditives peut s'avérer nécessaire dans un environnement bruyant, lors de l'utilisation d'une machine dont la cabine n'est pas correctement entretenue ou pour les travaux effectués avec les portes et/ou les vitres ouvertes pendant des périodes prolongées ou dans un environnement bruyant.
- Le niveau de pression acoustique extérieur moyen déclaré est de 80 dB(A) lorsque la méthode « SAE J88 FEB2006 - Constant Speed Moving Test » est utilisée afin de mesurer la valeur pour une machine standard. La mesure a été effectuée dans les conditions suivantes : distance de 15 m et « machine se déplaçant vers l'avant dans un rapport intermédiaire ».

## Développement durable

Émissions du moteur	Affiche des niveaux équivalents à la norme américaine Tier 3 de l'EPA/Niveau IIIA de l'Union européenne
Niveaux sonores	
Niveau de pression acoustique extérieur moyen	80 dB(A) SAE J88:2006
Niveau de puissance acoustique maximal	109 dB(A) 2000/14/CE
Niveaux de vibrations	
Vibrations maximales transmises aux mains et aux bras**	2,5 m/s <sup>2</sup> ISO 5349:2001
Vibrations maximales transmises à l'ensemble du corps	0,5 m/s <sup>2</sup> ISO/TR 25398:2006
Facteur de transmissibilité du siège < 0,7	ISO 7096:2000, classe spectrale EM6

\* Mesure effectuée à 100 % de la vitesse maximale du ventilateur de refroidissement du moteur

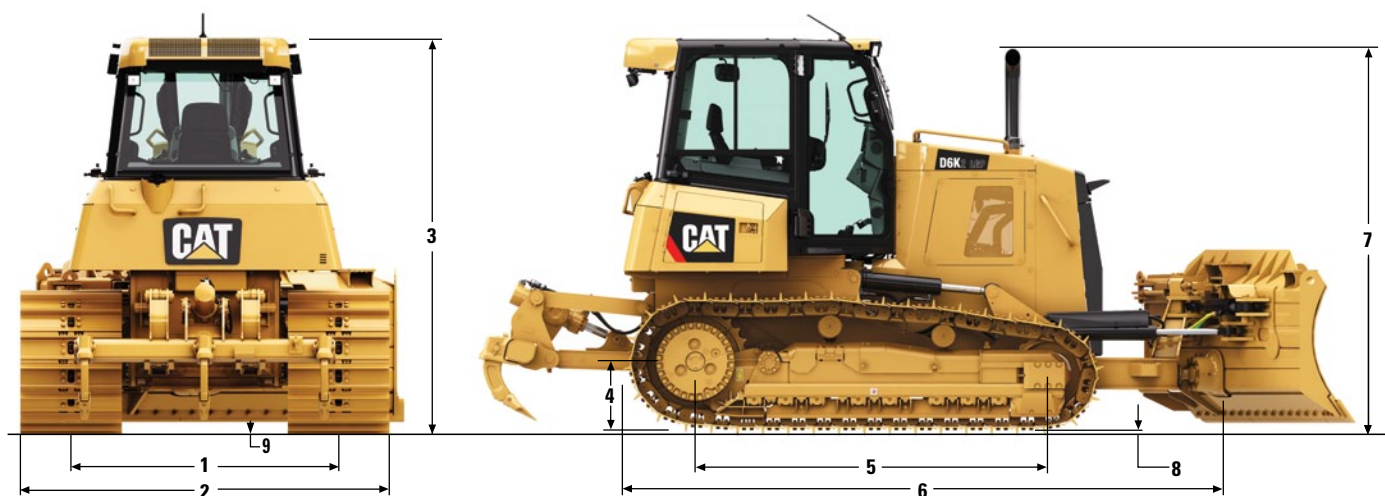
\*\* Ces valeurs sont valables pour un conducteur expérimenté dans le cadre d'une application de refoulement. Consultez le Guide d'utilisation et d'entretien pour de plus amples informations.



# Spécifications du Tracteur à chaînes D6K2

## Dimensions

Toutes les dimensions sont approximatives.



### Dimensions du tracteur

	XL	LGP
<b>1</b> Voie des chaînes	1 770 mm	2 000 mm
<b>2</b> Largeur du tracteur		
Avec les équipements suivants :		
Patins standard sans lame	2 330 mm	2 760 mm
Patins standard avec lame VPAT à angle de 25°	2 896 mm	3 337 mm
Patins standard avec lame pliable en position de transport	2 364 mm	2 850 mm
<b>3</b> Hauteur de la machine depuis le sommet de l'arête		
Avec les équipements suivants :		
Cabine ROPS	2 958 mm	2 958 mm
<b>4</b> Hauteur de la barre d'attelage (axe de la chape)		
Depuis la semelle des patins	466 mm	483 mm
<b>5</b> Longueur de chaîne au sol	2 645 mm	2 645 mm
<b>6</b> Longueur du tracteur de base (avec châssis en C)	4354 mm	4220 mm
Pour les équipements suivants, ajoutez les valeurs suivantes à la longueur du tracteur de base :		
Barre d'attelage	229 mm	320 mm
Ripper	1 082 mm	1 133 mm
Treuil PA50	567 mm	640 mm
Lame VPAT droite	384 mm	468 mm
Lame VPAT à angle de 25° (standard et pliable)	1 015 mm	1 179 mm
<b>7</b> Hauteur du sommet de la cheminée d'échappement à la pointe de l'arête	3 056 mm	3 056 mm
<b>8</b> Hauteur de l'arête	48 mm	48 mm
<b>9</b> Garde au sol depuis la semelle du patin (conformément à la norme SAE J1234)	360 mm	360 mm



# Équipement standard du Tracteur D6K2

## Équipement standard

L'équipement standard peut varier. Consultez votre concessionnaire Cat pour plus d'informations.

### POSTE DE CONDUITE

- Cabine ROPS/FOPS, pressurisée, avec vitres latérales coulissantes
- Climatisation
- Siège à suspension pneumatique, revêtement en tissu
  - Accoudoirs réglables
- Ceinture de sécurité à enrouleur 76 mm
- Commandes électrohydrauliques réglables et solidaires du siège avec réglage de profondeur
- Repose-pieds intégrés au tableau de bord
- Centrale de surveillance électrique incluant :
  - Indicateurs : température du liquide de refroidissement moteur, température d'huile hydraulique et niveau de carburant
  - Indicateurs : indicateur électronique d'entretien du filtre à air moteur et indicateur électronique de présence d'eau dans le carburant
  - Affichage numérique : régime moteur électronique, rapport et compteur d'entretien
- Contacteur rotatif de l'accélérateur
- Contacteur de l'accélérateur en modes Eco
- Contacteur de la commande de stabilité de la lame
- Limiteur de vitesse de translation électronique
- Réglages de vitesse indépendants en marche avant/arrière
- Pédale unique associant les fonctions de décélération et de freinage
- Rétroviseurs
- Rétroviseur auxiliaire pour équipement arrière
- Prééquipement radio 12 V
- Une prise d'alimentation 12 V
- Crochet pour vêtements
- Compartiment de rangement
- Porte-gobelet
- Tapis de sol en caoutchouc extra-robuste
- Lave-glaces et essuie-glaces à l'avant et à l'arrière
- Essuie-glaces intermittents (portes)

### TRAIN DE ROULEMENT

- Équipements pour train de roulement :
  - Train de roulement extra-robuste, notamment :
    - Roue libre ailée à barbotins, lubrifiée à vie
    - Huit galets inférieurs, graissés à vie
    - Deux galets supérieurs
    - Roues libres, lubrifiées à vie
    - Chaînes, 40 sections
      - Configuration XL, 560 mm
      - Configuration LGP, 760 mm
    - Position en hauteur de la roue libre réglable
    - Tendeurs de chaînes hydrauliques
- Châssis porteur :
  - 8/2 extra-robustes (huit galets inférieurs, deux galets supérieurs)
- Paires de chaînes, XL :
  - Chaînes, 560 mm, MS XL, extra-robustes
- Paires de chaînes, LGP :
  - Chaînes, 760 mm, MS LGP, extra-robustes

### GROUPE MOTOPROPULSEUR

- Le moteur diesel C7.1 E LRC ACERT Cat, avec turbocompresseur, affiche des niveaux équivalents à la norme américaine Tier 3 de l'EPA/ARB et Niveau IIIA de l'Union européenne
- Circuit de refroidissement à plaques et barres d'aluminium (radiateur, refroidisseur d'huile hydraulique et refroidisseur d'admission)
- Ventilateur hydraulique à vitesse variable
- Filtre à air avec préfiltre intégré, éjection automatique de la poussière et admission sous le capot
- Pompe d'amorçage de carburant manuelle
- Séparateur eau/carburant intégré
- Réservoir de carburant standard
- Transmission hydrostatique bidirectionnelle à boucle fermée et à commande électronique
- Aide au démarrage avec bougies de préchauffage
- Silencieux sous le capot

### ÉQUIPEMENTS ÉLECTRIQUES

- Klaxon, électrique
- Avertisseur de recul
- Convertisseur 12 V, 10 A
- Connecteur de diagnostic
- Batteries industrielles, haut débit, sans entretien, 900 CCA
- Quatre projecteurs halogènes avant intégrés (montés sur le toit)
- Deux projecteurs halogènes arrière intégrés (montés sur l'unité de climatisation)
- Alternateur à balais 24 V, 115 A, extra-robuste

- Démarreur électrique 24 V

### ÉQUIPEMENTS ARRIÈRE

- Barre d'attelage rigide

### COMMANDE DE L'ÉQUIPEMENT ARRIÈRE

- Commande, prééquipement pour ripper

### PRODUITS TECHNOLOGIQUES

- Product Link Cat, réseaux cellulaires GSM PL522\*, ou PL321, réseaux satellite

### CIRCUIT HYDRAULIQUE

- Circuit électrohydraulique à 4 vannes
- Circuit hydraulique à détection de charge/pompe
- Levier unique avec commande trois fonctions

### AUTRES ÉQUIPEMENTS STANDARD

- Châssis en C avec pas de maillon variable, vérin et canalisations hydrauliques
- Protections de carter articulées
- Capots moteur verrouillables
- Protections de roues libres
- Grille de radiateur articulée, avec boulons
- Dispositif de traction avant
- Ventilateur de radiateur pivotant
- Orifices de prélèvement périodique d'échantillons d'huile (S·O·S<sup>SM</sup>) (moteur, groupe motopropulseur, circuit hydraulique)
- Contrôle de la stabilité de la lame

### ÉQUIPEMENTS DE PROTECTION

- Protection du réservoir de carburant
- Protection, carter
- Grille de radiateur

### ANTIGEL

- Liquide de refroidissement longue durée, -32 °C

### LIQUIDE HYDRAULIQUE

- HYDO™ Advanced 10 Cat
- Huile hydraulique standard

\* Licence Product Link non disponible dans toutes les régions.



## Options

Les options peuvent varier. Consultez votre concessionnaire Cat pour plus d'informations.

### GROUPE MOTOPROPULSEUR

- Système de vidange d'huile, grande vitesse
- Ventilateur hydraulique à vitesse variable, à inversion de rotation

### TRAIN DE ROULEMENT

- Équipements pour train de roulement :
  - Train de roulement SystemOne
- Châssis porteurs :
  - 8/2 SystemOne (huit galets inférieurs, deux galets supérieurs)
- Paires de chaînes, XL :
  - Chaînes, 510 mm, ES XL, SystemOne
  - Chaînes, 510 mm, ES XL, extra-robustes
- Paires de chaînes, LGP :
  - Chaînes, 760 mm, ES LGP, SystemOne
  - Chaînes, 760 mm, ES LGP, extra-robustes
  - Chaînes, 760 mm, autonettoyantes ES LGP, extra-robustes
- Guides-protecteurs de chaîne :
  - Guide-protecteur de chaîne central
  - Guide-protecteur de chaîne, avant et arrière
  - Guide-protecteur de chaîne, pleine longueur

### POSTE DE CONDUITE

- Cabine extra-robuste avec vitres et pare-brise en polycarbonate
- Siège à suspension pneumatique chauffé
- Siège à suspension pneumatique chauffé et ventilé

### CIRCUIT HYDRAULIQUE

- Huile hydraulique biodégradable

### ENSEMBLES DE PROTECTION

- Ensemble de protection de cabine, extra-robuste, avec arceaux, pare-brise (arrière et latéraux) et protections des projecteurs
- Protection de vérin de levage
- Calandre de radiateur extra-robuste
- Protection extra-robuste avec protection extra-robuste du réservoir de carburant, protection du carter et calandre de radiateur

### LAMES

- Lame VPAT XL, ARO
- Lame VPAT LGP, ARO
- Lame VPAT XL, ARO pliable
- Lame VPAT LGP, ARO pliable

### ÉQUIPEMENTS ARRIÈRE

- Ripper, parallélogramme, multident, avec trois dents droites
- Ripper, parallélogramme, multident, avec trois dents incurvées

### PRODUITS TECHNOLOGIQUES

- Système de sécurité machine (MSS)

### COMMANDE ET GUIDAGE DE LA MACHINE

- Installation, prééquipement AccuGrade (ARO) en option

### ENSEMBLES DE DÉMARRAGE PAR TEMPS FROID

- Ensemble de démarrage par temps froid, 240 V

### ANTIGEL

- Circuit de refroidissement avec protection antigel -50 °C

### AUTRES ÉQUIPEMENTS

- Gyrophare

### ÉQUIPEMENTS MONTÉS SUR LE TERRAIN

- Radios :
  - Radio, 12 V, AM/FM
  - Radio, 12 V, AM/FM, lecteur CD
- Contrepoids arrière







Pour plus de détails sur les produits Cat, les prestations des concessionnaires et les solutions par secteur, visitez notre site [www.cat.com](http://www.cat.com)

© 2014 Caterpillar  
Tous droits réservés

Documents et spécifications susceptibles de modifications sans préavis. Les machines représentées peuvent comporter des équipements supplémentaires. Pour connaître les options disponibles, adressez-vous à votre concessionnaire Cat.

CAT, CATERPILLAR, SAFETY.CAT.COM, leurs logos respectifs, la couleur « Caterpillar Yellow » et l'habillage commercial « Power Edge », ainsi que l'identité visuelle de l'entreprise et des produits qui figurent dans le présent document, sont des marques déposées de Caterpillar qui ne peuvent pas être utilisées sans autorisation.

VisionLink est une marque déposée de Trimble Navigation Limited, enregistrée aux États-Unis et dans d'autres pays.

AFHQ7228 (04-2014)  
(Traduction: 05-2014)

