

AP255E

Pavimentadora



Motor Cat® C2.2

Potencia bruta	34,1 kW	46 CV (m) 45 CV (l)
----------------	---------	---------------------

Peso operativo

Con regla AS3143	4500 kg	(9921 lb)
------------------	---------	-----------

Anchuras de pavimentación

Rango de extendido hidráulico	1400 mm - 2600 mm	4' 7" - 8' 6"
Máximo con extensiones	3400 mm	11' 1"
Rango de pavimentación con reducciones centrales	500 mm - 1400 mm	20" - 55"
Rango de pavimentación con grupo de extendido lateral	150 mm - 1000 mm	6" - 39"

AMPLIO RANGO DE PAVIMENTACIÓN EN POCO ESPACIO

Lo primero que salta a la vista de la extendedora de asfalto AP255E es su reducido tamaño, algo que los operarios agradecen cuando tienen que maniobrar por los recodos de los caminos para carros de golf, las calzadas peatonales o los carriles para bicicletas.

Otra característica de la AP255E que en seguida descubren los operarios es la amplitud de su rango de pavimentación. Las extensiones pueden ampliar el rango de pavimentación hasta los 3400 mm (11' 1"), proporcionando a la AP255E una combinación de maniobrabilidad y rendimiento productivo

que la convierte en la opción ideal para aplicaciones tales como aparcamientos, calles urbanas, caminos para carros de golf y carriles para bicicletas. Por su parte, los accesorios de reducción central y lateral derecho le proporcionan una capacidad de pavimentación aún mayor para acelerar los trabajos en zanjas, aceras y arceles estrechos.

Su cómodo entorno de trabajo, con todas las funciones de pavimentación y de la regla al alcance de la mano de un solo operador, garantiza un rendimiento eficiente, mientras que las placas de regla con calentamiento eléctrico garantizan una rápida reanudación del trabajo al desplazarse hasta la siguiente posición de inicio.

La AP255E llegará en seguida a la siguiente posición. Su tamaño compacto facilita también la carga y la descarga, así como su transporte eficiente.

ÍNDICE

Características de la Cat® AP255E	2, 3
Sistema de alimentación	4
Motor Cat C2.2	5
Entorno operativo	6, 7
Tren de rodaje de cadenas de acero	8
Calentamiento eléctrico de la regla	9
Anchuras de pavimentación	10
Especificaciones	11

CARACTERÍSTICAS

ALTA MOVILIDAD, FIABILIDAD Y DURABILIDAD.

COMPACTA Y VERSÁTIL

- Su potente motor Cat® C2.2 Stage IIIB (Tier 4 Interim) desarrolla 34,1 kW (46 CV (m) 45 CV (l)) de potencia limpia y conforme con los estándares sobre emisiones
- Su gran distancia al suelo le permite salvar holgadamente los registros de las canalizaciones al trabajar en aparcamientos o calles residenciales
- Alto rendimiento en espacios reducidos: aceras, calzadas para bicicletas, caminos para carros de golf, parques infantiles, zanjas
- El accesorio de reducción de la anchura de pavimentación y su función de pavimentación lateral optimizan la producción en los espacios reducidos

CALENTAMIENTO ELÉCTRICO DE LA REGLA

- Placas de regla con calentamiento eléctrico
- Facilita el trabajo del operador
- Calentamiento rápido
- Control y calentamiento independientes para cada sección de la regla
- El generador de a bordo accionado por correa suministra 12 kW a 240 V
- El panel de potencia auxiliar proporciona 1,5 kW a 240 V

CONTROL PRECISO DEL MATERIAL

- Sistema avanzado con control independiente del sinfín
- Sus tres sensores de alimentación automática de material proporcionan un control preciso
- La altura ajustable del sinfín proporciona una cantidad constante de material a la regla y simplifica la carga y la descarga para el transporte
- Los sinfines y la cinta reversibles minimizan los derrames de cada paso
- El control independiente de las alas de la tolva permite pavimentar junto a muros



ANCHURAS DE PAVIMENTACIÓN FLEXIBLES

- Extensible hidráulicamente de 1,4 m a 2,6 m (55" a 102")
- Con extensiones mecánicas atornilladas, extensibles de 2,6 m a 3,4 m (102" a 134")
- El accesorio de reducción de la pavimentación extensible hidráulicamente permite alcanzar anchuras de pavimentación de 500 mm a 1400 mm (20" a 55")
- La función de pavimentación lateral extensible hidráulicamente disponible en el lado derecho permite alcanzar anchuras de pavimentación de 150 mm a 1000 mm (6" a 39")
- Ajuste del bombeo de la regla de +4,5% a -2,5%
- Frecuencia de vibración de la placa de regla de 3400 rpm (56,7 Hz)

SEGURIDAD Y CONTROL DEL OPERADOR

- Su completa consola permite que un solo operador tenga un total control de la regla y del tractor
- Su volante, similar al de un automóvil, simplifica el uso
- La plataforma del operador dispone de un interruptor de presencia del operador que activa las funciones de la máquina





SISTEMA DE ALIMENTACIÓN

EL FLUJO CONTINUO MEJORA LA CALIDAD DE LA CAPA.

SISTEMA DE ALIMENTACIÓN AUTOMÁTICO

- Capacidad de producción máxima de 73 ton/h (80 tph)
- Tres sensores de alimentación de material, uno montado sobre la cinta y uno en cada extensión, aseguran la precisión en la entrega
- El control independiente de los sinfines permite entregar mezcla donde y cuando sea necesario
- Los sinfines y la cinta reversibles minimizan los derrames

FLUJO UNIFORME

- La anchura de la tolva de pavimentación de 3050 mm (10') permite un volcado uniforme del material
- El control independiente de las alas de la tolva simplifica el trabajo en las proximidades de los edificios y otros obstáculos
- La altura de descarga de volquete de 525 mm (21") y el rodillo de empuje permite acoplar volquetes con facilidad



MOTOR CAT® C2.2

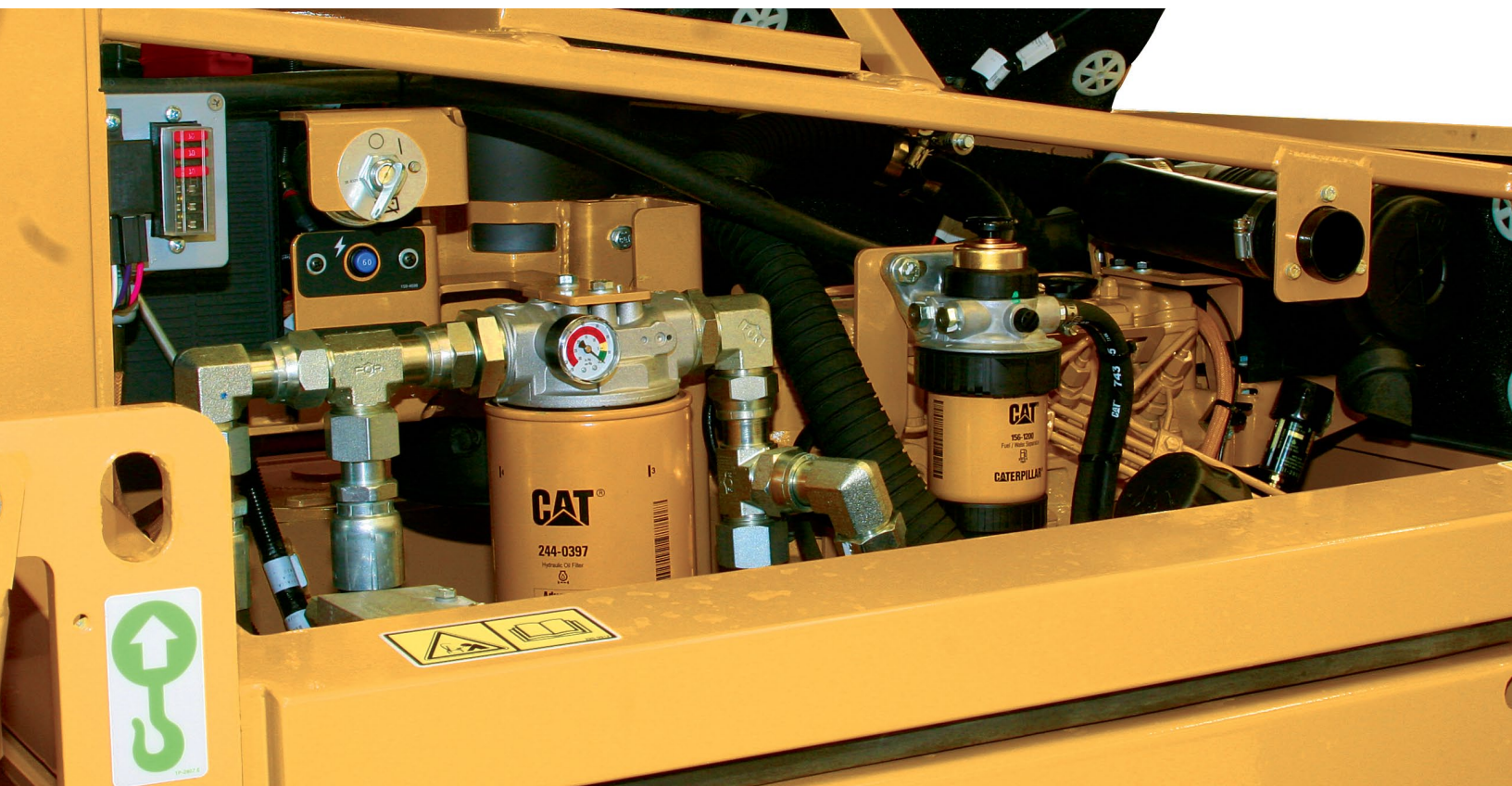
FIABLE, SILENCIOSO Y POTENTE.

CARACTERÍSTICAS DEL MOTOR C2.2

- Satisface los estándares sobre emisiones EPA Tier 4 Interim (EE.UU.) y Stage IIIB (UE)
- Proporciona una potencia de 34,1 kW (46 CV (m) 45 CV (l))
- Turboalimentado con un desplazamiento de 2,21 l (135 pulg³)
- El sistema de refrigeración de alta capacidad permite al motor operar con total eficiencia
- El contrastado diseño de su motor garantiza un funcionamiento fiable y silencioso
- Economía de combustible optimizada según los ciclos de funcionamiento de la pavimentadora

COMPARTIMIENTO DEL MOTOR

- El acceso a los componentes por un solo lado facilita el mantenimiento
- Los componentes de fácil acceso sometidos a mantenimiento son:
 - Filtro de aire
 - Filtro de combustible con separador de agua y bomba de imprimación
 - Filtro de aceite del motor y comprobador de nivel
 - Batería
- Fusibles similares a los de los automóviles de sustitución sencilla
- Intervalos de mantenimiento estándar de 500 horas





ENTORNO OPERATIVO

TRABAJE CON CONFIANZA.

El sistema de dirección similar al de un automóvil goza de un radio de giro pequeño y permite gobernar la dirección de forma gradual y precisa.

ENTORNO OPERATIVO

- Controles de pavimentadora y regla al alcance de un único operador
- Su plataforma de gran extensión facilita el movimiento de lado a lado, lo que proporciona una buena visibilidad que permite realizar los cambios de volquete de manera más fluida y entregar el material con un flujo constante
- La plataforma dispone de un conmutador de detección que habilita las funciones de la máquina cuando hay un operador presente
- El calentamiento eléctrico de la regla permite al operador y al resto del personal trabajar en condiciones de mayor limpieza
- El sistema de refrigeración de gran capacidad dirige el aire caliente lejos de la plataforma operativa para mejorar la comodidad del entorno de trabajo



CONSOLAS INTUITIVAS

- El completo panel de la consola permite que un solo operador pueda supervisar todas las funciones esenciales
- La unidad de calentamiento eléctrico de la regla, situada al lado de la consola de mandos, facilita el acceso y el uso al operador
- Las unidades de control de calentamiento de la regla incorporan funciones de autodiagnóstico
- Los grupos de conmutadores garantizan la eficiencia y el rendimiento
- Disponible sistema de control de pendiente y nivelación longitudinal

Un solo operador controla todas las funciones de la pavimentadora y la regla, haciendo de la conducción simplificada y la capacidad de respuesta de los controles de la máquina características esenciales.



TREN DE RODAJE DE CADENAS DE ACERO

EXCELENTE TRACCIÓN Y DURABILIDAD.

La cadena de acero ofrece un desplazamiento más suave y una flotación excelente, facilitando el desplazamiento por la obra, mientras que los resistentes patines de la oruga proporcionan rendimiento a largo plazo.

MOVILIDAD Y ESTABILIDAD

- Dos sistemas hidrostáticos independientes disponen de un motor hidráulico de 2 velocidades
- La base de cadena larga le proporciona una presión de contacto con el suelo baja para gozar de una buena flotación sobre materiales de base blandos
- El tren de rodaje de cadenas con patines de caucho de alta resistencia proporciona una estabilidad y una tracción excelentes
- Su exclusivo sistema de amortiguación garantiza la tensión de la cadena

CALENTAMIENTO ELÉCTRICO AVANZADO DE LA REGLA

TECNOLOGÍA DE MEMBRANA TÁCTIL CON CALENTAMIENTO MULTIZONA Y DISTRIBUCIÓN UNIFORME DEL CALOR.

CARACTERÍSTICAS DEL CALENTAMIENTO ELÉCTRICO

- La tecnología de membrana táctil y los indicadores LED crean una interfaz de fácil uso
- Los tres valores de temperatura preestablecidos para cada sección de la regla garantizan la distribución uniforme del calor
- Los ajustes manuales proporcionan capacidad de anulación
- Los elementos de calentamiento de barra plana ofrecen una gran fiabilidad
- Sensores de temperatura en cada sección de la regla, incluidas las extensiones
- El sistema de diagnóstico de a bordo permite al operador verificar los indicadores de avería

GENERADOR MONTADO EN EL TRACTOR

- Protección mediante disyuntor de fugas a tierra (GFCI)
- Calentamiento rápido
- Reinicio manual del disyuntor
- Generador de 12 kW
 - Potencia del generador 12 kW a 240 V CA
 - Proporciona potencia a la regla eléctrica y al panel de potencia auxiliar

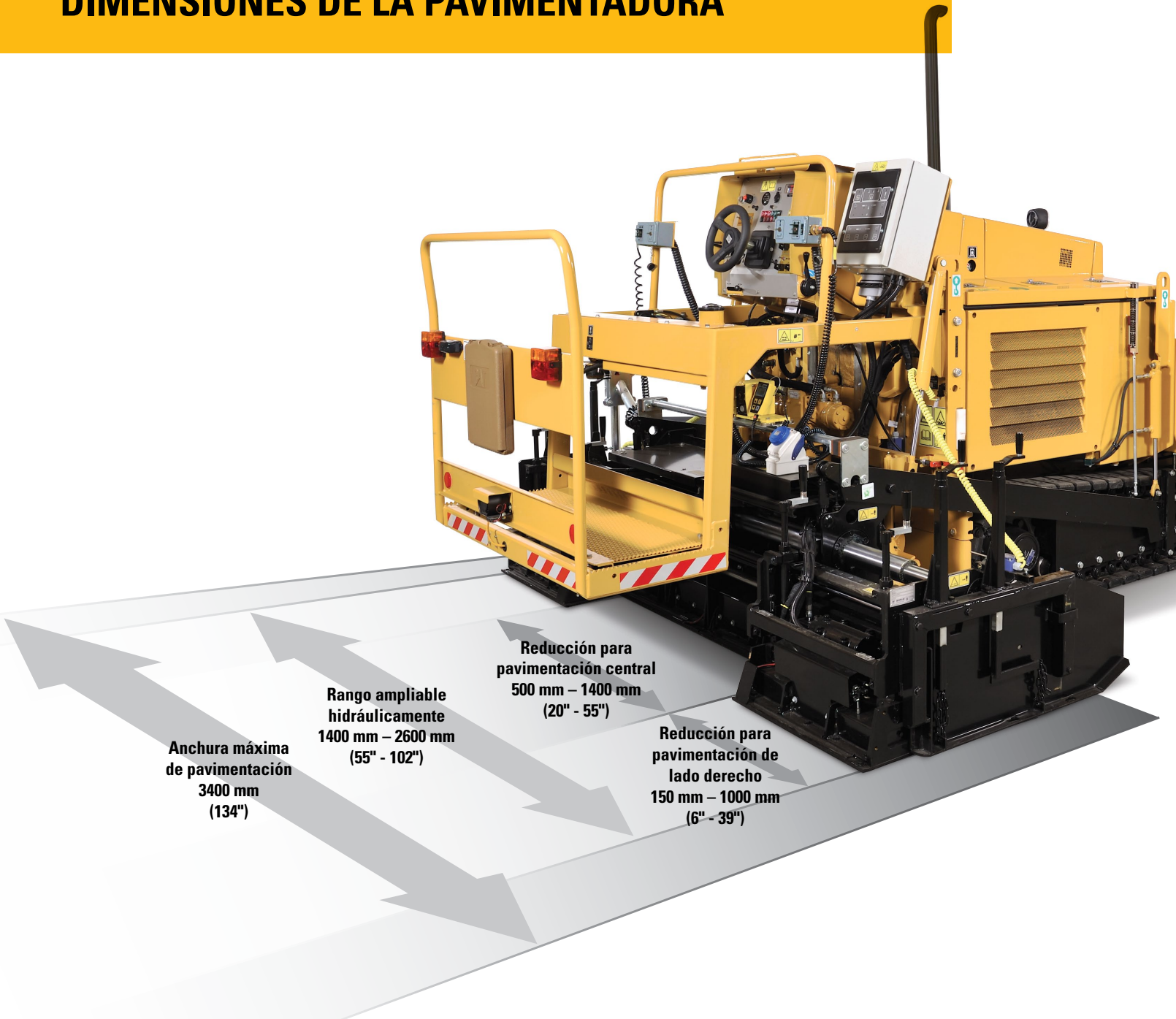
POTENCIA AUXILIAR

- 1,5 kW de potencia disponible
- Compatible con los sistemas de iluminación y las herramientas eléctricas estándar
- Panel disponible con un receptáculo de 240 V

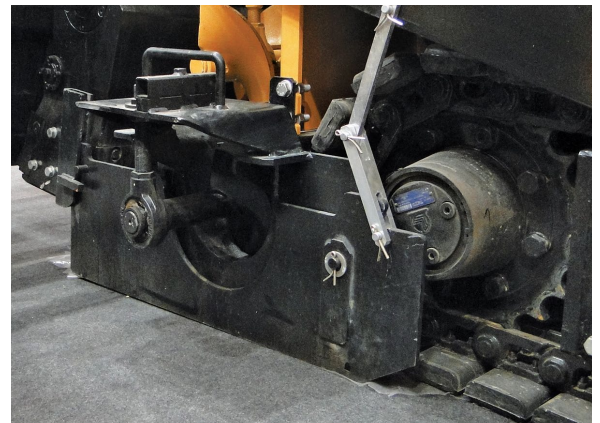
1. Panel de calentamiento eléctrico
2. Generador de 12 kW
3. Suministro de potencia auxiliar



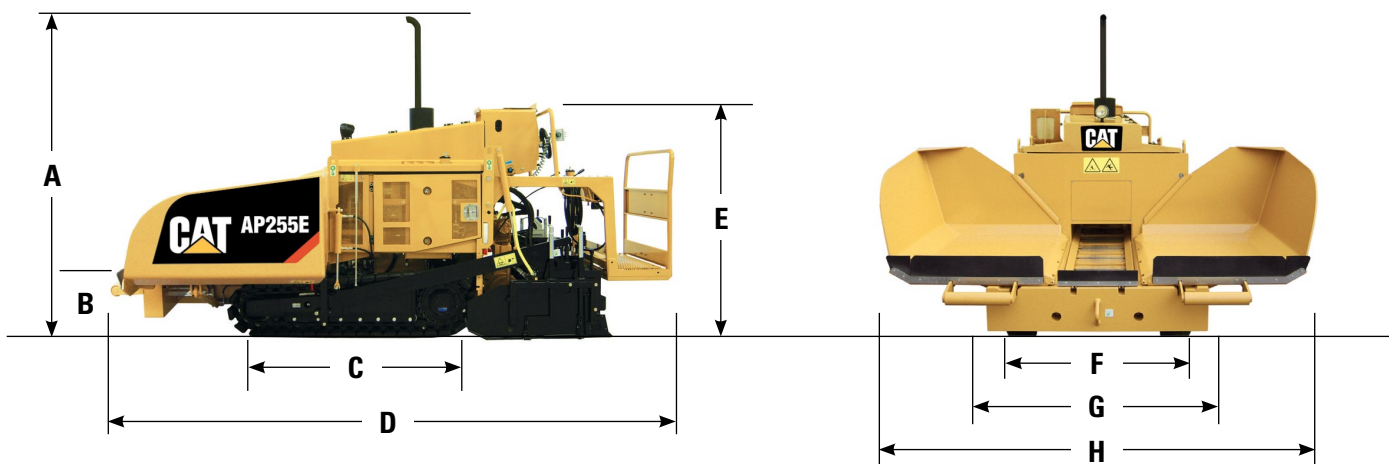
DIMENSIONES DE LA PAVIMENTADORA



Accesorios de pavimentación central



Accesorio de pavimentación de lado derecho



Dimensiones

A Altura de operación	2536 mm (8' 4")
B Altura de descarga (tolva)	582 mm (23")
C Longitud de contacto con el suelo	1384 mm (4' 7")
D Longitud total	4208 mm (13' 10")
E Altura de transporte	1744 mm (5' 9")
F Anchura de entavía	1314 mm (4' 4")
G Anchura de transporte	1595 mm (5' 3")
H Anchura de operación del tractor	3004 mm (9' 10")

Entrega de material

Capacidad de producción máxima	73 ton/h (80 tph)
Sínfines	independientes, reversibles
Diámetro del sínfin	260 mm (10")
Capacidad de la tolva con túneles	3,1 m ³ (4,1 yd ³)
Frecuencia de vibración	3400 rpm
Ajuste del bombeo de la regla	+4,5% a -2,5%

Tren motriz

Motor Cat C2.2	34,1 kW (46 CV (m) 45 CV (l))
Capacidad de combustible	65 l (17 gal)
Potencia del generador	12 kW a 240 V CA
Sistema eléctrico	12 V

Peso operativo

Tractor con regla AS3143 4500 kg (9921 lb)

Rango de pavimentación de la regla

Extensible hidráulicamente	1400 mm – 2600 mm (55" - 102")
Máximo con extensiones	2600 mm – 3400 mm (102" - 134")
Accesorio de reducción	500 mm – 1400 mm (20" - 55")
Accesorio lateral	150 mm – 1000 mm (6" - 39")
Profundidad máxima	200 mm (8")

Velocidad

Pavimentación	33 m/min (108 fpm)
Velocidad de desplazamiento	3,2 km/h (2 mph)

Equipamiento opcional

Fuente de alimentación, 110 V o 230 V
 Control de pendiente y nivelador longitudinal
 Sensor del alimentador mecánico
 Extensiones de regla
 Accesorio de pavimentación central
 Accesorio de pavimentación lateral derecho

Pavimentadora AP255E

QSHQ1546 (11/11)

Para obtener más información acerca de los productos, servicios de los distribuidores y soluciones Cat para su sector, visítenos en www.cat.com

© 2011 Caterpillar
Todos los derechos reservados

Los materiales y las especificaciones están sujetos a cambios sin previo aviso.
Las máquinas que se muestran en las fotografías pueden estar dotadas de equipos opcionales.
Póngase en contacto con su distribuidor Caterpillar para mayor información acerca de las opciones disponibles.

CAT, CATERPILLAR, ACERT, los logotipos correspondientes, "Caterpillar Yellow", así como la identidad del producto y la identidad corporativa que aquí se usan, son marcas registradas de Caterpillar y no pueden usarse sin permiso.

