



Manipulador Telescópico con Estabilizadores

Cat[®] TL642C

Especificaciones

Motor

Modelo	Cat [®] C3.4B Tier 4 Interim	
Potencia bruta (básica)	75 kW	100,6 hp
Par máximo (estándar)	420 N-m a 1.400 rpm	310 lb-pie
Calibre	99 mm	3,9"
Carrera	110 mm	4,3"
Cilindrada	3,4 L	207,5 pulg ³

Pesos

Peso en orden de trabajo	9.909 kg	21.845 lb
--------------------------	----------	-----------

Especificaciones de operación

Capacidad nominal de carga	2.948 kg	6.500 lb
Altura máxima de levantamiento	12,8 m	42'
Alcance máximo hacia adelante	9,1 m	30"
Nivelación del bastidor	10°	
Velocidad máxima de desplazamiento	33 kph	20,5 mph
Capacidad a la altura máxima (estabilizadores subidos)	2.948 kg	6.500 lb
Capacidad a la altura máxima (estabilizadores bajados)	2.948 kg	6.500 lb
Capacidad al alcance máximo (estabilizadores subidos)	272 kg	600 lb
Capacidad al alcance máximo (estabilizadores bajados)	771 kg	1.700 lb
Radio de giro sobre los neumáticos	3,7 m	12'
Tracción en la barra de tiro (cargada)	93,4 kN	21.000 lb

Sistema hidráulico

Bomba de engranajes	Una sola sección	
Presión de operación del sistema	276 bar	4.000 lb/pulg ²

- Circuito hidráulico auxiliar utilizado para todos los accesorios con cilindros o para otros componentes hidráulicos. Se compone de válvulas, controles y tuberías hidráulicas.

Capacidades de llenado de servicio

Tanque de combustible	144 L	38 gal EE.UU.
Sistema hidráulico	144 L	38 gal EE.UU.

Neumáticos

Estándar	370/75-28 Duraforce MT	
Opcativo	370/75-28 rellenos de espuma 13.00 x 24 rellenos de espuma 13.00 x 24 12 PR	

Velocidades de transmisión

Hacia adelante	4 velocidades
Retroceso	3 velocidades

Rendimiento de la pluma

Subida de la pluma	13 segundos
Bajada de la pluma	9,7 segundos
Retracción telescópica	15 segundos
Extensión telescópica	14,9 segundos

Ejes

- Ejes de dirección planetarios de 55 grados montados en el muñón.
- Cilindro de dirección integral.
- Diferencial de patinaje limitado de alta desviación en el eje delantero.

Frenos

- Frenos de servicio interiores de discos sumergidos en aceite en los ejes delantero y trasero.
- Frenos de estacionamiento aplicados por resorte y liberados hidráulicamente en el eje delantero. La luz en el tablero de instrumentos indica el momento en que se conecta el freno.

Herramientas

Hidráulico	Incluye	Incluye
Acoplador IT	Sistema eléctrico auxiliar	Sistema eléctrico auxiliar
Horquillas para paletas	(2) 1.220 mm, 60 mm x 125 mm	(2) 48", 2,36" x 5"
	(2) 1.220 mm, 60 mm x 100 mm	(2) 48", 2,36" x 4"
	(2) 1.525 mm, 60 mm x 150 mm	(2) 60", 2,36" x 6"
Horquillas madereras	(2) 1.525 mm, 45 mm x 180 mm	(2) 60", 1,75" x 7"
	(2) 1.829 mm, 50 mm x 150 mm	(2) 72", 2" x 6"
Horquillas para bloques	(2) 1.220 mm, 50 mm x 50 mm	(2) 48", 2" x 2"
Portahorquillas:		
Inclinación estándar	1.270 mm	50"
Inclinación amplia	1.829 mm	72"
Desplazamiento lateral	1.220 mm	48"
Rotación estándar	1.270 mm	50"
Rotación amplia	1.829 mm	72"
Oscilación	100°, 1.829 mm, 2.948 kg Capacidad, 2.268 kg en oscilación	100°, 72", 6.500 lb Capacidad, 5.000 lb en oscilación
Posicionamiento de la horquilla doble	1.270 mm	50"



Manipulador Telescópico TL642C con estabilizadores

Dimensiones

Todas las dimensiones son aproximadas.

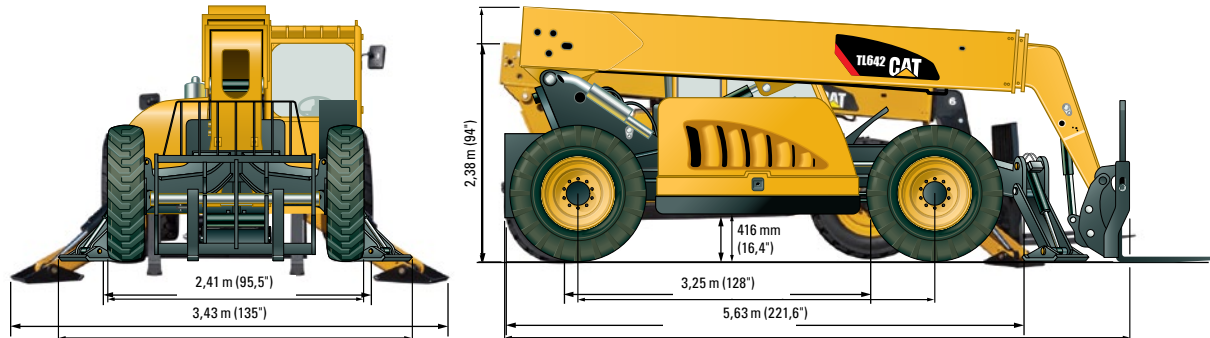
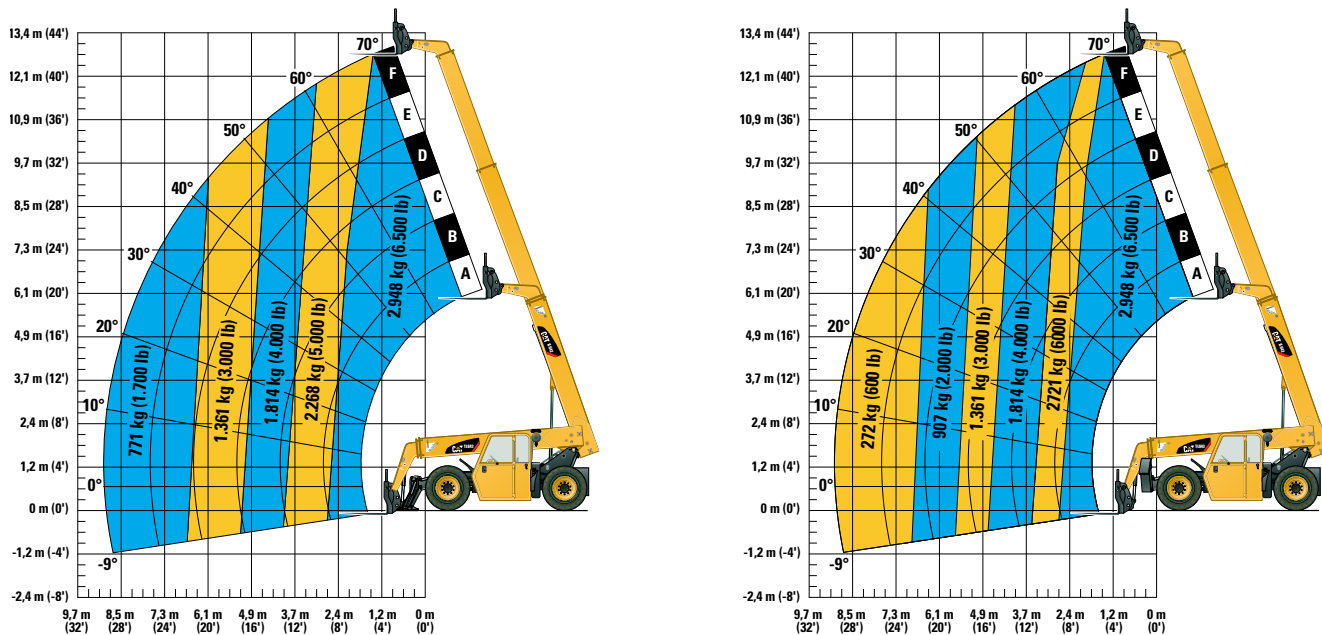


Tabla de cargas y dimensiones



IMPORTANTE

Las capacidades de levantamiento nominales corresponden a una máquina con portahorquillas y horquillas de paleta. La máquina debe estar horizontal sobre una superficie firme con neumáticos en buen estado y debidamente inflados. Las especificaciones y la estabilidad de la máquina se basan en las capacidades de levantamiento nominales con ángulos y longitudes específicas de la pluma.

(Si las especificaciones son un factor crítico, debe analizar la aplicación propuesta con su distribuidor).

NO exceda las cargas para las capacidades de levantamiento nominales, ya que se pueden producir condiciones peligrosas y la inestabilidad de la máquina.

NO incline la máquina hacia adelante para determinar la carga permitida.

Utilice solo accesorios aprobados con el modelo de manipulador de materiales apropiado y las tablas de capacidad de carga del accesorio que se indican en

la cabina del operador. OSHA exige que todos los operadores de montacargas sobre terreno irregular reciban capacitación de acuerdo con la norma 29 CFR 1910.178 (1) de OSHA.

Debido a las continuas mejoras en el producto, podrán realizarse cambios en las especificaciones o el equipo sin notificación previa. Esta máquina cumple o excede las normas ANSI/ITSDF B56.6-2005 en su fabricación original para las aplicaciones previstas.

Para obtener más información sobre los productos Cat, los servicios de los distribuidores y las soluciones de la industria, visite nuestro sitio Web www.cat.com

©2012 Caterpillar
Todos los derechos reservados.
Impreso en EE.UU.

Los materiales y las especificaciones están sujetos a cambio sin previo aviso. Las máquinas que aparecen en las fotografías pueden incluir equipos adicionales. Consulte a su distribuidor Cat para conocer las opciones disponibles.

CAT, CATERPILLAR, SAFETY.CAT.COM, sus respectivos logotipos, el color "Caterpillar Yellow" y la imagen comercial de "Power Edge", así como la identidad corporativa y de producto utilizadas en la presente, son marcas registradas de Caterpillar y no pueden utilizarse sin autorización.

ASHQ6743-00 (03-2012)
(Traducción: 07-2012)

