

Minicargadores Todoterreno

257D/277D/287D



Motor Cat® C3.3B DIT (Turbo)	257D		277D		287D	
Potencia bruta (SAE J1995)	55,4 kW	74,3 hp	55,4 kW	74,3 hp	55,4 kW	74,3 hp
Pesos						
Peso en orden de trabajo	3.651 kg	8.048 lb	4.215 kg	9.293 lb	4.504 kg	9.929 lb
Especificaciones de operación						
Capacidad nominal de operación a 50 % de carga límite de equilibrio	1.270 kg	2.800 lb	1.492 kg	3.290 lb	1.814 kg	4.000 lb

Características de los modelos 257D/277D/287D

Cabina líder en la industria

El diseño modular de una sola pieza proporciona una cabina sellada y presurizada de calidad suprema para un entorno de operación más limpio y silencioso con una excelente visibilidad hacia todos lados.

Potencia superior

El tren de fuerza de alto rendimiento proporciona el máximo rendimiento con características tales como sistema de administración de par electrónico, dos velocidades y un acelerador de pedal/mano exclusivo de la industria, con pedal de desaceleración.

Sistema hidráulico poderoso

El sistema hidráulico de alto caudal se encuentra disponible para aplicaciones que exigen el máximo rendimiento de la herramienta hidráulica.

Tren de rodaje amortiguado

El sistema de tren de rodaje suspendido estándar proporciona tracción superior, flotación, velocidad y muy baja presión sobre el suelo para trabajar en una amplia gama de aplicaciones y condiciones del terreno.

Rendimiento inigualable

El sistema de nivelación inteligente (ILEV, Intelligent Leveling) Cat permite características líderes de la industria, como autodiagnóstico electrónico, retorno a excavación y posicionador de la herramienta.

Versatilidad

Trabaje más con una sola máquina con la amplia gama de herramientas Cat Work Tools, fabricadas para sacar el máximo provecho de su máquina.

Contenido

Estación del operador	4
Varillajes de levantamiento	6
Tren de fuerza	6
Tren de rodaje de cadena de caucho	7
Rendimiento	7
Accesorios	8
Respaldo al cliente	9
Facilidad de servicio	9
Especificaciones	10
Equipos estándar	14
Equipos obligatorios	15
Equipos optativos	15





Experimente la diferencia de un cargador todoterreno Cat. La espaciosa estación del operador cuenta con asiento con controles de palanca universal ergonómicos, amplio espacio para las piernas y respaldo alto, calefacción y amortiguación neumática para que se sienta cómodo todo el día. Diseñados para proporcionar baja presión sobre el suelo con gran rendimiento, comodidad y versatilidad, los cargadores todoterreno de la serie D de Cat lo ayudan a hacer más trabajo que mejorarán sus resultados.

Estación del operador

Ambiente de trabajo espacioso para una comodidad prolongada.

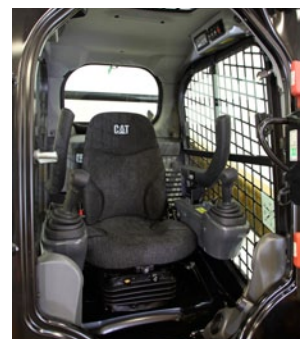


Pantalla base

El monitor con control estándar proporciona seguridad de código único que ayuda a prevenir robos y una operación no deseada.

El mejor asiento en el sitio de trabajo

Asiento con amortiguación neumática, calefacción y respaldo alto disponible en tela y vinilo.





Comodidad superior

La serie D de Cat establece un nuevo estándar en la comodidad del operador. El interior amplio y espacioso, y el piso libre de obstáculos le permiten trabajar de forma cómoda y productiva todo el día. Entre las características se incluyen:

- Un diseño modular de una sola pieza proporciona una cabina sellada y presurizada de calidad suprema para un entorno de operación más limpio y silencioso
- Asiento con amortiguación neumática, calefacción y respaldo alto con controles de palanca universal para mayor comodidad (opción)
- Las líneas de visión claras proporcionan una excelente visibilidad
- Aire acondicionado y calentador para proporcionar mayor comodidad en todos los climas (opción)
- Amplio espacio para las piernas
- Control de patrón seleccionable que permite al operador seleccionar el patrón de control que conoce más para obtener mayor productividad (opción)

Panel de pantalla avanzada

La pantalla avanzada optativa le permite personalizar el rendimiento de la máquina conforme a sus necesidades, ofreciendo lo más reciente en características y funcionalidad de control del operador. Esta pantalla LCD fácil de leer, de 127 mm (5") pone a su alcance la información de la máquina. Proporciona a los ajustes en pantalla parámetros de funcionamiento y preferencias, como ajuste de la respuesta del implemento, ajuste de la respuesta de mando, ajuste de escurrimiento, velocidad de activación del control de amortiguación, ajuste de límite de velocidad superior, idioma, color de fondo y estilo de visualización del indicador. Todos los parámetros se pueden personalizar y retener para el código de cada operador individual. También proporciona:

- Sistema de seguridad para evitar el uso no autorizado de las máquinas
- Capacidad para programar hasta 50 códigos del operador para almacenar y recuperar las preferencias y los parámetros de funcionamiento de cada operador, lo que permite que la máquina se adapte al nivel de experiencia y la aplicación
- Cámara de visión trasera integrada para obtener más visibilidad en el sitio de trabajo (opción)





Varillaje de levantamiento vertical



Varillaje de levantamiento radial

Varillajes de levantamiento

Opciones de diseños de levantamiento.

Están disponibles dos tipos de configuraciones de levantamiento para satisfacer las necesidades específicas de su aplicación: levantamiento vertical y levantamiento radial.

Levantamiento vertical

Los modelos 257D y 287D cuentan con el diseño de levantamiento vertical que proporciona mayor alcance y altura de levantamiento para manipulación de materiales o para facilitar y agilizar la carga en camión.

Levantamiento radial

El modelo 277D cuenta con el diseño de levantamiento radial que ofrece un excelente rendimiento de excavación y un alcance de levantamiento medio superior.

Tren de fuerza

Rendimiento potente.

Motor Cat

El Motor Cat C3.3B resistente y fiable ofrece alto nivel de potencia y par para adaptarse a sus necesidades de rendimiento y a las necesidades de la aplicación.

Sistema de nivelación inteligente Cat

El exclusivo sistema de nivelación inteligente Cat lleva el rendimiento de la máquina a un nuevo nivel y proporciona características líderes de la industria, como:

- Amortiguación electrónica que amortigua automáticamente el descenso de los brazos de levantamiento, disminuyendo el movimiento descendente justo antes de que los brazos alcancen sus topes
- Retorno a la excavación que permite que el operador preajuste el ángulo de excavación del cucharón y luego baje automáticamente los brazos de levantamiento y recupera el ángulo del cucharón
- Posicionador de la herramienta que permite que el ángulo de la herramienta (cucharón, rastrillos de caja, perfiladora de pavimento en frío, horquillas, zanjadora, etc.) se preajuste y luego se recupere automáticamente si la máquina se reubica, lo que aumenta la productividad

Acelerador electrónico

El nuevo acelerador electrónico de tipo esfera permite establecer el ajuste preciso de RPM. Cuando el selector está en la posición alta en vacío, el pedal del acelerador funciona como un pedal desacelerador. Esto le da mayor control, lo que permite ajustar rápidamente la velocidad de desplazamiento durante las maniobras precisas o regular la velocidad del motor cuando se usan herramientas hidromecánicas. Una nueva característica que suaviza el acelerador vigila el movimiento del pedal del acelerador debajo del pie del operador al desplazarse sobre terreno irregular y se ajusta para proporcionar una velocidad de desplazamiento aún más estable.



Tren de rodaje de cadena de caucho

Tren de rodaje único que proporciona baja presión sobre el suelo y suspensión superior.

Los cargadores todoterreno Cat cuentan con una cadena de caucho resistente y durable, que es liviana y flexible, reforzada con cables de alta resistencia a la tracción. El tren de rodaje ejerce baja presión sobre el terreno y una mínima alteración del terreno, lo que permite que la máquina opere sobre superficies sensibles y en terrenos blandos. Su mando de cadenas positivo interno elevado mantiene los componentes de mando lejos de los escombros. Los ejes de torsión de servicio pesado suspenden el tren de rodaje del cargador todoterreno y pueden moverse de manera independiente respecto de la máquina y de sí mismos. Estos ejes absorben la mayor parte de los golpes en el tren de rodaje, la máquina y el operador, especialmente en terreno irregular. Esto significa un desplazamiento suave, incluso a altas velocidades, así como una mejor retención de carga y una mayor productividad. Los componentes se pueden reemplazar como piezas de desgaste individuales, lo que reduce los costos de posesión y operación.

Tren de rodaje de suspensión de nivel doble (277D/287D solamente)

Además del sistema de suspensión de eje de torsión, el tren de rodaje de suspensión de doble nivel estándar proporciona conjuntos de rueda de rodillo oscilante. Estos conjuntos de rueda pivotean de forma independiente para proporcionar más superficie de la cadena sobre el suelo, mejor retención de carga, comodidad del operador mejorada y unos de los desplazamientos más suaves de la industria.



Rendimiento

Soluciones para una amplia variedad de aplicaciones.

Sistema hidráulico de alto rendimiento

En el sistema hidráulico Cat se incorpora máxima potencia y fiabilidad para ayudarlo a realizar el trabajo con mayor rapidez. El sistema hidráulico cuenta con excelentes fuerzas de levantamiento y desprendimiento. El ventilador proporcional a la demanda continua ofrece mejor eficiencia del combustible y mayor potencia.

Sistemas hidráulicos de alto caudal

Los sistemas hidráulicos de alto caudal (modelo 257D) y XPS de alto caudal (modelos 277D/287D) están disponibles para aplicaciones que exijan el máximo rendimiento de la herramienta.

Dos velocidades

Aumente la productividad con dos velocidades (estándar en los modelos 277D/287D; optativo en el modelo 257D).

Control de amortiguación

El sistema de control de amortiguación optativo, sensible a la velocidad, ofrece un desplazamiento más suave en terrenos irregulares para mayor comodidad, operación a mayor velocidad y mejor retención de material.



Accesorios

Realice más trabajos con una sola máquina usando herramientas Cat Work Tools.

La herramienta correcta para el trabajo

Las herramientas Cat Work Tools, diseñadas y construidas para lograr un rendimiento y una durabilidad óptimos, ofrecen alta productividad en una variedad de aplicaciones a fin de maximizar la versatilidad:

- Sinfines
- Retroexcavadoras
- Hojas (orientables, topadoras)
- Cucharones (de uso general, alta capacidad, para basura, servicio general, material liviano, uso múltiple, con garfio industrial, con garfio de servicio general)
- Cepillos (orientables, recogedores, utilitarios)
- Cortadores de maleza
- Perfiladoras de pavimento en frío
- Horquillas (para paletas, con garfio industrial, con garfio de servicio general, servicio general)
- Martillos hidráulicos
- Arados para jardinería
- Rastrillos para jardinería
- Brazo de manipulación de materiales
- Desbrozadoras
- Rastrillos en caja propulsados
- Pala transversal para nieve
- Cizalla
- Soplanieves
- Rectificadoras de tocones
- Zanjadoras
- Compactadores vibratorios
- Sierras circulares

Acopladores rápidos

Las herramientas pueden cambiarse fácil y rápidamente con el sistema de acoplador rápido del cargador todoterreno Cat. El acoplador rápido estándar permite el acoplamiento y desacoplamiento manual de las herramientas utilizando dos palancas de alto efecto de apalancamiento. El acoplador rápido eléctrico optativo permite al operador cambiar rápidamente las herramientas sin salir de la cabina.



Facilidad de servicio

El fácil mantenimiento permite que la máquina esté siempre en funcionamiento.

Minimice el tiempo de inactividad

Las características de comodidad para la prestación del servicio facilitan el mantenimiento y reducen el tiempo de inactividad:

- Acceso a nivel del suelo sin igual a todos los puntos de servicio de rutina
- Puerta trasera con gran abertura para facilitar el acceso a ambos lados del motor
- La bomba de cebado eléctrica con purga de aire automática para el sistema de combustible elimina la necesidad de llenar los filtros con combustible, lo que reduce el riesgo de contaminantes
- El sistema Product Link™ de Cat ofrece información remota de la ubicación de la máquina y de los parámetros del sistema de operación (optativo)



Respaldo al cliente

Un respaldo sin igual hace la diferencia.



Respaldo reconocido del distribuidor

Los distribuidores Cat proporcionan lo mejor en ventas y servicio, desde ayudarlo a elegir la máquina correcta hasta el respaldo constante y experimentado.

- Programas de mantenimiento preventivo y contratos de mantenimiento garantizados
- Disponibilidad de las mejores piezas en su clase
- Capacitación de los operadores para multiplicar sus ganancias
- Piezas remanufacturadas Cat originales

Especificaciones de los Cargadores Todoterreno 257D/277D/287D

Motor

Modelo del motor	Cat C3.3B DIT (turbocompresor)	
Potencia bruta (SAE J1995)		
257D	55,4 kW	74,3 hp
277D/287D	55,4 kW	74,3 hp
Potencia neta (SAE 1349)		
257D	53,8 kW 54,2 kW†	72,1 hp 72,7 hp†
277D/287D	53,6 kW 54,0 kW†	71,8 hp 72,4 hp†
Potencia neta (ISO 9249)		
257D	54,3 kW 54,8 kW†	72,8 hp 73,5 hp†
277D/287D	54,1 kW 54,6 kW†	72,6 hp 73,2 hp†
Cilindrada	3,3 L	203 pulg ³
Carrera	120 mm	4,7"
Calibre	94 mm	3,7"

† El motor equivalente con la norma Tier 4 Interim se ofrece solamente para Canadá, Australia/Nueva Zelanda, Macedonia, Ucrania y Corea del Sur.

Pesos*

Peso en orden de trabajo		
257D	3.651 kg	8.048 lb
277D	4.215 kg	9.293 lb
287D	4.504 kg	9.929 lb

Tren de fuerza

Velocidad de desplazamiento (avance o retroceso)		
Una velocidad		
257D	10,1 km/h	6,3 mph
277D/287D	9,6 km/h	6,0 mph
Dos velocidades		
257D (optativo)	16,0 km/h	9,9 mph
277D/287D (estándar)	15,1 km/h	9,4 mph

Especificaciones de operación*

Capacidad nominal de operación a 35 % de carga límite de equilibrio		
257D	889 kg	1.960 lb
277D	1.045 kg	2.303 lb
287D	1.270 kg	2.800 lb
Capacidad nominal de operación a 50 % de carga límite de equilibrio		
257D	1.270 kg	2.800 lb
277D	1.492 kg	3.290 lb
287D	1.814 kg	4.000 lb
Capacidad nominal de operación con contrapeso optativo		
257D	1.361 kg	3.000 lb
277D	1.505 kg	3.540 lb
287D	1.927 kg	4.250 lb
Carga límite de equilibrio		
257D	2.540 kg	5.600 lb
277D	2.985 kg	6.580 lb
287D	3.629 kg	8.000 lb
Fuerza de desprendimiento, cilindro de inclinación		
257D	2.284 kg	5.035 lb
277D	3.304 kg	7.285 lb
287D	3.307 kg	7.291 lb
Área de contacto con el suelo		
257D	1,14 m ²	1.770 pulg ²
277D	1,65 m ²	2.561 pulg ²
287D	1,65 m ²	2.561 pulg ²
Presión sobre el suelo		
257D	31,3 Kpa	4,5 lb/pulg ²
277D	25,0 Kpa	3,6 lb/pulg ²
287D	26,7 Kpa	3,9 lb/pulg ²

Especificaciones de los Cargadores Todoterreno 257D/277D/287D

Sistema hidráulico: modelo 257D

Flujo hidráulico: estándar

Presión hidráulica del cargador	23.000 Kpa	3.335 lb/pulg ²
Flujo hidráulico del cargador	76 L/min	20 gal EE.UU./min
Potencia hidráulica (calculada)	29 kW	39 hp

Flujo hidráulico: alto caudal

Presión hidráulica máxima del cargador	23.000 Kpa	3.335 lb/pulg ²
Flujo hidráulico máximo del cargador	112 L/min	30 gal EE.UU./min
Potencia hidráulica (calculada)	43 kW	58 hp

Sistema hidráulico: modelos 277D y 287D

Flujo hidráulico: estándar

Presión hidráulica del cargador	23.000 Kpa	3.335 lb/pulg ²
Flujo hidráulico del cargador	86 L/min	23 gal EE.UU./min
Potencia hidráulica (calculada)	33 kW	44 hp

Flujo hidráulico: XPS de alto caudal

Presión hidráulica máxima del cargador	28.000 Kpa	4.061 lb/pulg ²
Flujo hidráulico máximo del cargador	121 L/min	32 gal EE.UU./min
Potencia hidráulica (calculada)	57 kW	76 hp

Cabina

ROPS	ISO 3471:2008
FOPS	ISO 3449:2005 Level I
FOPS nivel II	ISO 3449:2005 Level II

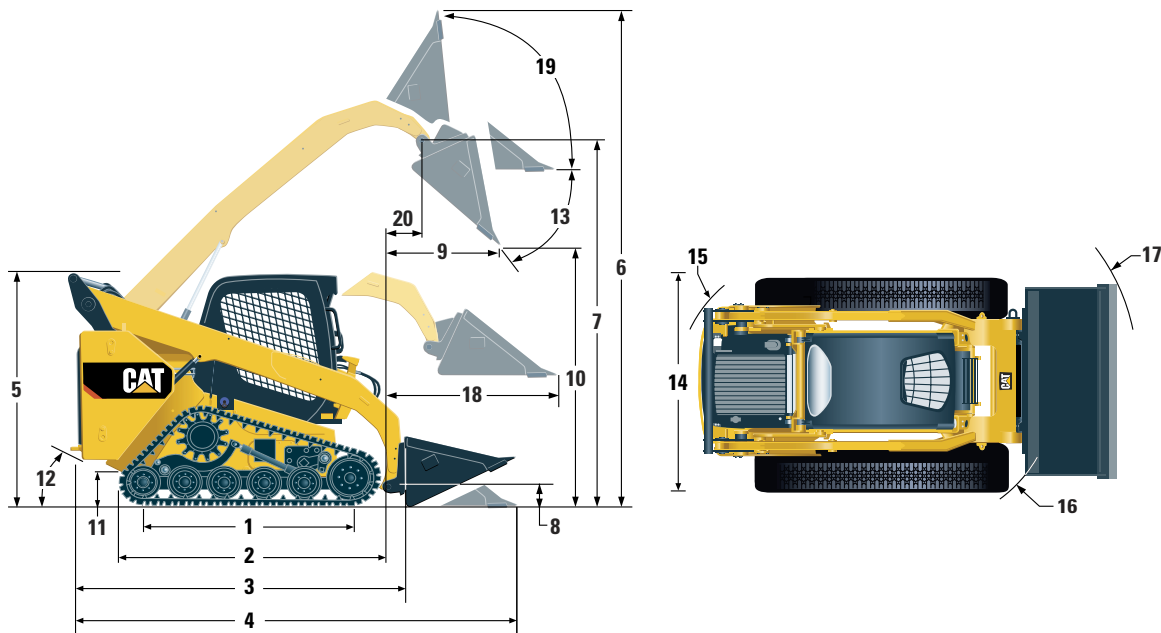
Capacidades de llenado de servicio

Sistema de enfriamiento	14 L	3,7 gal EE.UU.
Cárter del motor	11 L	3,0 gal EE.UU.
Tanque de combustible		
257D	105 L	27,7 gal EE.UU.
277D/287D	94 L	24,8 gal EE.UU.
Sistema hidráulico		
257D	50 L	13,2 gal EE.UU.
277D/287D	52 L	13,7 gal EE.UU.
Tanque hidráulico	39 L	10,3 gal EE.UU.

Especificaciones de los Cargadores Todoterreno 257D/287D

Dimensiones*

Todas las dimensiones son aproximadas.



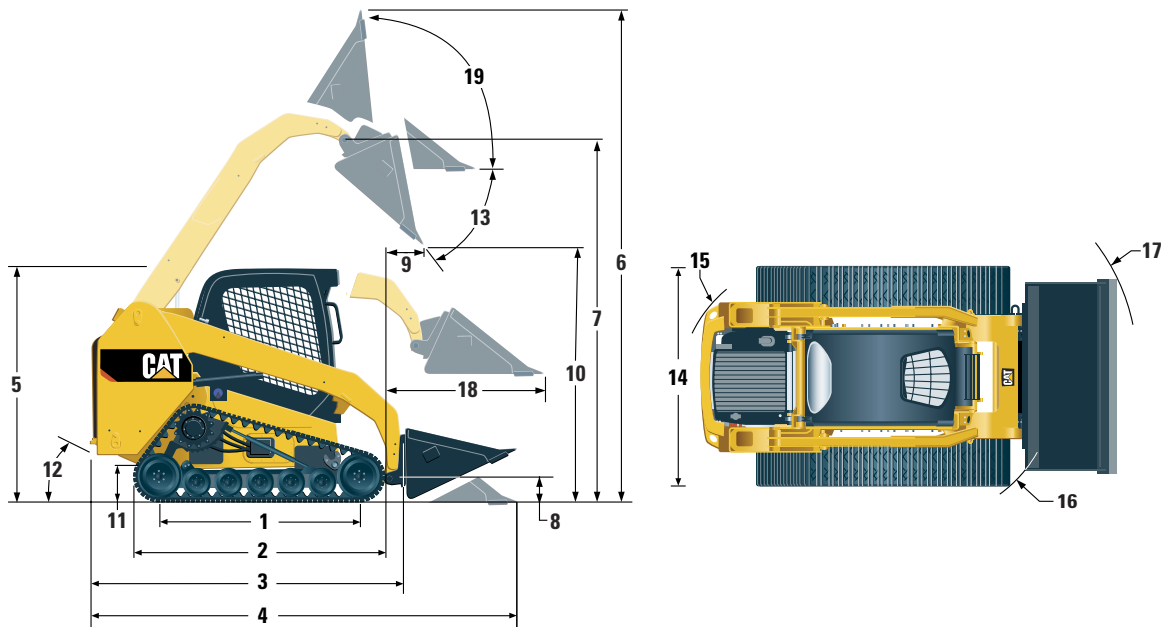
	257D		287D	
1 Longitud de cadena en contacto con el suelo	1.499 mm	59,0"	1.807 mm	71,1"
2 Longitud total de cadenas	1.898 mm	74,7"	2.285 mm	90,0"
3 Longitud sin cucharón	2.767 mm	108,9"	2.995 mm	117,9"
4 Longitud con el cucharón sobre el suelo	3.486 mm	137,3"	3.714 mm	146,2"
5 Altura hasta la parte superior de la cabina	2.129 mm	83,8"	2.113 mm	83,2"
6 Altura total máxima	3.932 mm	154,8"	4.015 mm	158,1"
7 Altura del pasador del cucharón a levantamiento máximo	3.091 mm	121,7"	3.178 mm	125,1"
8 Altura del pasador del cucharón en posición de acarreo	215 mm	8,5"	190 mm	7,5"
9 Alcance a levantamiento y descarga máximos	637 mm	25,1"	783 mm	30,8"
10 Espacio libre a levantamiento y descarga máximos	2.300 mm	90,5"	2.387 mm	94,0"
11 Espacio libre sobre el suelo	242 mm	9,5"	226 mm	8,9"
12 Ángulo de salida	35°		38°	
13 Ángulo de descarga máximo	52°		51°	
14 Ancho del vehículo	1.676 mm	66,0"	1.981 mm	78,0"
15 Radio de giro desde el centro a la parte trasera de la máquina	1.555 mm	61,2"	1.712 mm	67,4"
16 Radio de giro desde el centro al acoplador	1.399 mm	55,1"	1.494 mm	58,8"
17 Radio de giro desde el centro al cucharón	2.191 mm	86,3"	2.337 mm	92,0"
18 Alcance máximo con los brazos paralelos al suelo	1.334 mm	52,5"	1.292 mm	50,9"
19 Ángulo de inclinación hacia atrás a altura máxima	87°		84°	
20 Alcance del pasador del cucharón a levantamiento máximo	367 mm	14,5"	391 mm	15,4"

*El peso en orden de trabajo, las especificaciones de operación y las dimensiones de los modelos 257D y 287D se basan en una máquina con un operador de 75 kg (165 lb), con todos los fluidos, una velocidad (257D)/dos velocidades (287D), OROPS, cucharón para tierra de 1.676 mm (66"), sistema hidráulico de flujo estándar, asiento con suspensión mecánica, sin contrapesos optativos y acoplador rápido manual (a menos que se indique lo contrario).

Especificaciones de los Cargadores Todoterreno 277D

Dimensiones*

Todas las dimensiones son aproximadas.



	277D	
1 Longitud de cadena en contacto con el suelo	1.807 mm	71,1"
2 Longitud total de cadenas	2.285 mm	90,0"
3 Longitud sin cucharón	2.995 mm	117,9"
4 Longitud con el cucharón sobre el suelo	3.714 mm	146,2"
5 Altura hasta la parte superior de la cabina	2.113 mm	83,2"
6 Altura total máxima	4.052 mm	159,5"
7 Altura del pasador del cucharón a levantamiento máximo	3.174 mm	125,0"
8 Altura del pasador del cucharón en posición de acarreo	202 mm	8,0"
9 Alcance a levantamiento y descarga máximos	598 mm	23,5"
10 Espacio libre a levantamiento y descarga máximos	2.488 mm	97,9"
11 Espacio libre sobre el suelo	226 mm	8,9"
12 Ángulo de salida		38°
13 Ángulo de descarga máximo		39°
14 Ancho del vehículo	1.981 mm	78,3"
15 Radio de giro desde el centro a la parte trasera de la máquina	1.713 mm	67,4"
16 Radio de giro desde el centro al acoplador	1.493 mm	58,8"
17 Radio de giro desde el centro al cucharón	2.336 mm	92,0"
18 Alcance máximo con los brazos paralelos al suelo	1.395 mm	54,9"
19 Ángulo de inclinación hacia atrás a altura máxima		94°

*El peso en orden de trabajo, las especificaciones de operación y las dimensiones del modelo 277D se basan en un operador de 75 kg (165 lb), todos los fluidos, dos velocidades, Estructura Abierta de Protección en Caso de Vuelco (ROPS, Open Roll Over Protective Structure), cucharón para tierra de 1.676 mm (66"), sistema hidráulico de flujo estándar, asiento con suspensión mecánica, sin contrapesos optativos y acoplador rápido manual (a menos que se indique lo contrario).

Equipos estándar

Los equipos estándar pueden variar. Consulte a su distribuidor Cat para obtener detalles.

SISTEMA ELÉCTRICO

- Sistema eléctrico de 12 voltios
- Alternador de 80 amperios
- Interruptor de llave de encendido para arranque y parada
- Luces: iluminación de fondo de los medidores, dos luces traseras de cola, dos luces halógenas traseras de trabajo, dos luces halógenas delanteras ajustables, luz de techo
- Alarma de retroceso
- Batería de servicio pesado, 880 CCA

ENTORNO DEL OPERADOR

- Medidores: nivel de combustible, horómetro
- Indicadores del sistema de advertencia para el operador: restricción del filtro de aire, salida del alternador, posabrazos levantado/operador fuera del asiento, temperatura del refrigerante del motor, presión del aceite de motor, activación de las bujías, restricción del filtro hidráulico, temperatura del aceite hidráulico, freno de estacionamiento conectado, sistema de emisiones del motor
- Asiento de vinilo ajustable
- Posabrazos abatible anatómico y ergonómico
- Sistema de traba de control, cuando el operador deja el asiento o cuando el posabrazos se levanta: el sistema hidráulico se desactiva, la transmisión hidrostática se desactiva y el freno de estacionamiento se conecta
- Cabina con estructura ROPS (Rollover Protective Structure, Estructura de Protección en Caso de Vuelcos) abierta, abatible

- FOPS (Falling Object Protective Structure, Estructura de protección contra la Caída de Objetos), nivel I
- Ventanas superior y trasera
- Alfombrilla
- Espejo retrovisor interior
- Tomacorriente de 12 voltios
- Bocina
- Acelerador de mano (esfera), electrónico
- Controles de la palanca universal ajustables
- Sistema de seguridad antirrobo con teclado de 6 botones
- Compartimiento de almacenamiento con red

TREN DE FUERZA

- Cat C3.3B, motor diesel con turbocompresor
- Filtro de aire, elemento doble, sello radial
- Válvula de muestreo S·O·SSM, aceite hidráulico
- Filtros, tipo cartucho, hidráulicos
- Filtros, tipo cartucho, separador de agua y combustible
- Radiador/enfriador de aceite hidráulico (de lado a lado)
- Frenos de estacionamiento, accionados por resorte y desconectados hidráulicamente
- Transmisión hidrostática

OTROS

- Recinto del motor, trabable
- Anticongelante de larga duración, -36 °C (-33 °F)
- Puntos de amarre de la máquina (6)
- Soporte, brazo de levantamiento
- Mirilla del nivel de aceite hidráulico
- Mirilla del nivel de refrigerante del radiador
- Radiador, botella de expansión
- Manguera Cat ToughGuard™
- Sistema auxiliar, sistema hidráulico, flujo continuo
- Servicio pesado, desconexiones rápidas de superficie plana con alivio de presión integrado
- Anillo en D dividido para tender las mangueras de la herramienta a lo largo del brazo de levantamiento izquierdo
- Salida eléctrica, baliza
- Limpieza de los bajos del vehículo
- Ventilador proporcional a la demanda de velocidad variable (estándar en los modelos 277D/287D; optativo en el modelo 257D)

Equipos obligatorios para los modelos 257D/277D/287D

Equipos obligatorios

Los equipos obligatorios pueden variar. Consulte a su distribuidor Cat para obtener detalles.

- Sistema hidráulico, flujo estándar o alto caudal (modelo 257D)/XPS de alto caudal (modelos 277D/287D)
- Acoplador rápido, eléctrico o manual
- Cinturón de seguridad, 50 mm (2") o 75 mm (3")
- Cadena de caucho con acero incrustado:
 - 257D: 320 mm (12,6") o 400 mm (15,7")
 - 277D/287D: 400 mm (15,7") o 450 mm (17,7")
- Rueda loca delantera con brida doble/rueda loca trasera con brida sencilla o ruedas locas delanteras/traseras con brida triple

PAQUETES DE COMODIDAD

- Estructura ROPS abierta (C0): asiento estático (sin acelerador de pedal, revestimiento, calentador ni puerta)
- Estructura ROPS abierta (C1): acelerador de pedal, revestimiento, posavasos y elección de asiento (asiento con amortiguación neumática, calefacción, respaldo alto o con suspensión mecánica) (sin calentador ni puerta)
- Estructura ROPS cerrada con calentador (C2): acelerador de pedal, revestimiento, calentador y descongelador, ventanas laterales, posavasos, lista para la instalación de radio, opción de asiento (asiento con amortiguación neumática, calefacción, respaldo alto o con suspensión mecánica) y puerta (de vidrio o policarbonato)
- Estructura ROPS cerrada con aire acondicionado (C3): C2 más aire acondicionado

PAQUETES DE RENDIMIENTO PARA EL MODELO 257D

- Paquete de rendimiento H1: sistema hidráulico de flujo estándar (sin nivelación automática)
- Paquete de rendimiento H2: sistema hidráulico de flujo estándar, autonivelación electrónica de una dirección (levantamiento), amortiguación electrónica (levantamiento y bajada)
- Paquete de rendimiento H3: sistema hidráulico de alto caudal, autonivelación electrónica de una dirección (levantamiento), amortiguación electrónica (levantamiento y bajada)

PAQUETES DE RENDIMIENTO PARA EL MODELO 277D

- Paquete de rendimiento H1: sistema hidráulico de flujo estándar (sin nivelación automática)
- Paquete de rendimiento H3: XPS de alto caudal, autonivelación electrónica de dirección doble (levantamiento y bajada), amortiguación electrónica (levantamiento y bajada)
- Paquete de rendimiento H4: sistema hidráulico de flujo estándar (sin nivelación automática), retorno a la excavación y posicionador de la herramienta, amortiguación electrónica (levantamiento y bajada)

PAQUETES DE RENDIMIENTO PARA EL MODELO 287D

- Paquete de rendimiento H1: sistema hidráulico de flujo estándar (sin nivelación automática)
- Paquete de rendimiento H2: flujo estándar, autonivelación electrónica de dirección doble (levantamiento y bajada), amortiguación electrónica (levantamiento y bajada)
- Paquete de rendimiento H3: XPS de alto caudal, autonivelación electrónica de dirección doble (levantamiento y bajada), amortiguación electrónica (levantamiento y bajada)

Equipos optativos para los modelos 257D/277D/287D

Equipos optativos

Los equipos optativos pueden variar. Consulte a su distribuidor Cat para obtener detalles.

- Contrapesos externos
- Ventilador proporcional a la demanda de velocidad variable (modelo 257D)
- Baliza, giratoria
- Calentador del bloque de motor de 120 V
- Aceite hidráulico, operación en frío
- Pintura, especial
- Batería de servicio pesado, 1.000 CCA (modelos 277D/287D solamente)
- Product Link, celular
- Control de amortiguación
- Pantalla avanzada: pantalla LCD a todo color de 127 mm (5"), sistema de seguridad de operadores múltiples avanzado, ajustes en pantalla para regular la respuesta del implemento, la respuesta hidrostática y el control de escurrimiento; lista para la instalación de cámara de visión trasera
- Pantalla avanzada: cámara de visión trasera incluida
- Herramienta de retorno a excavación y posicionador de la herramienta
- Radio con Bluetooth y micrófono (AM/FM/receptor de banda meteorológica con puerto USB y conector de entrada auxiliar)

Para obtener más información sobre los productos Cat, los servicios del distribuidor y las soluciones de la industria, visítenos en www.cat.com

© 2014 Caterpillar

Todos los derechos reservados

Los materiales y las especificaciones están sujetos a cambio sin previo aviso. Las máquinas que aparecen en las fotografías pueden incluir equipos adicionales. Consulte a su distribuidor Cat para conocer las opciones disponibles.

CAT, CATERPILLAR, SAFETY.CAT.COM, sus respectivos logotipos, el color "Caterpillar Yellow" y la imagen comercial de "Power Edge", así como la identidad corporativa y de producto utilizadas en la presente, son marcas registradas de Caterpillar y no pueden utilizarse sin autorización.

ASHQ7255 (04-2014)
(Traducción: 05-2014)

