

# D6R, D7R, D8R

履带式推土机  
垃圾搬运机



发动机	发动机型号	净功率 – ISO 9249		重量	工作重量	
D6R	Cat® C9 ACERT™	145 kW	195 hp	D6R XL	22520 kg	49648 lb
D7R	Cat C9 ACERT	179 kW	240 hp	D6R LGP	23800 kg	52470 lb
D8R	Cat 3406C DITA	228 kW	305 hp	D7R	27610 kg	60870 lb
				D7R LGP	29570 kg	65190 lb
				D8R	37630 kg	82880 lb
				D8R LGP	37960 kg	83687 lb

注：净功率是在额定发动机转速下测定。



## 特点

### 垃圾搬运防护装置

广泛全面的专业防护装置有助于保护重要的机器部件、围板和散热器，使之免受恶劣的垃圾搬运环境中碎屑的损坏。最大程度地减少碎屑堆积有助于防止部件受损。

### 碎屑抵御功能

垃圾搬运配置总成包括各种碎屑环境功能，可降低堵塞几率、延长使用寿命和提高生产效率。

### 维修方便性和支持

主要部件的模块化设计概念让保养和维修更加简单。卓越的客户支持在业内首屈一指。



**Caterpillar** 作为履带式推土机市场的全球领先者已有一个多世纪之久。**D6R、D7R 和 D8R** 具备久负盛名的 **Cat** 耐用性和可靠性与久经考验的专门技术，能够提高您的生产率和最终收益。从坚固的结构到完全集成的发动机和动力传动系，**D6R、D7R 和 D8R** 是专为帮助您在苛刻条件下的填埋操作中完成最高质量的工作而制造的世界级推土机。

## 目录

垃圾搬运防护装置.....	3
碎屑抵御功能.....	4
技术解决方案.....	6
维修保养方便性.....	7
全面的客户支持.....	8
规格.....	9
注.....	11

# 垃圾搬运防护装置

保护关键的机械部件，最大限度地提高生产率和安全程度

## 散热器护罩

重负荷铰链式散热器护罩可保护冷却系统。

## 曲轴箱（机腹）护罩

曲轴箱（机腹）护罩具有双重作用。它们不仅能保护重要动力传动系部件免受接触损害，还能使动力传动系室免受碎屑影响。

## 倾斜油缸管路护罩

倾斜油缸管路护罩有助于在保持软管弹性的同时保护液压管路免受接触损害。

## 枢轴密封件护罩

枢轴密封件护罩（D7R，D8R）不但有助于防止碎屑进入并损坏 Duo-Cone™ 密封件，而且可保护枢轴密封件固定器上的螺栓。

## 最终传动密封件护罩

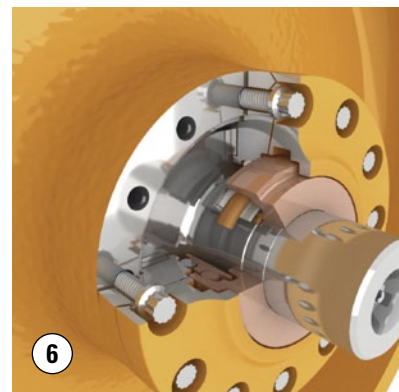
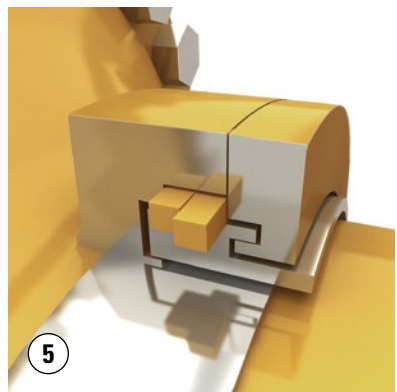
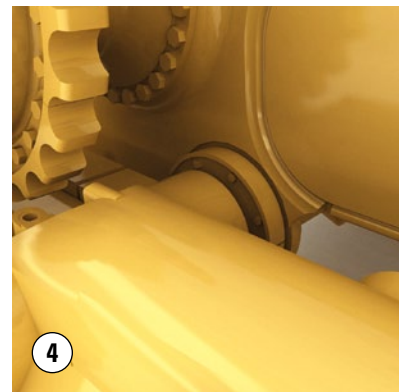
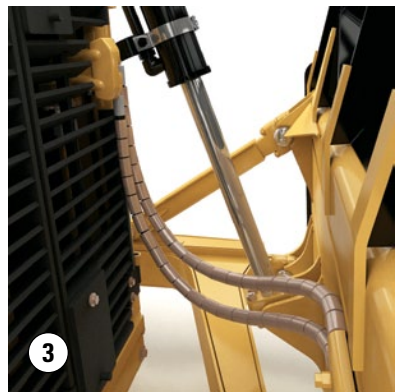
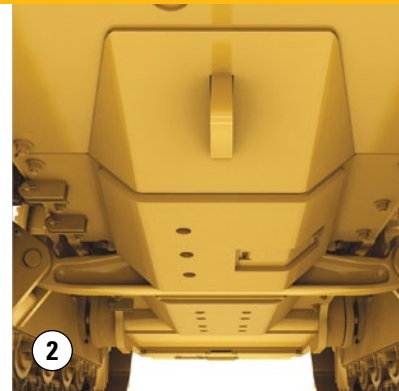
最终传动密封件护罩有助于防止电线、尼龙绳等相互缠绕和损坏 Duo-Cone 密封件。外壁护罩目前已固定和加厚，而且增加了硬度，这一切都是为了帮助防止因碎屑造成过度磨损。此设计能为密封件提供优异的保护。强制碎屑进行四次 90° 旋转，穿透包装材料，再进行两次 90° 旋转。

## 引导轮密封件护罩

引导轮密封件护罩有助于防止电线、钓丝、皮带等相互缠绕和损坏 Duo-Cone 密封件。

## 底盘护罩

底盘护罩通过让碎屑从沿底盘上升方向偏转来帮助保护发动机室。



- 1) 重负荷铰链式散热器护罩
- 2) 重负荷铰链式曲轴箱护罩
- 3) 倾斜油缸管路护罩
- 4) 枢轴密封件护罩 (D7R, D8R)
- 5) 最终传动密封件护罩
- 6) 引导轮密封件护罩
- 7) 底盘护罩和密封件



# 碎屑抵御功能

提高生产效率并防止受损



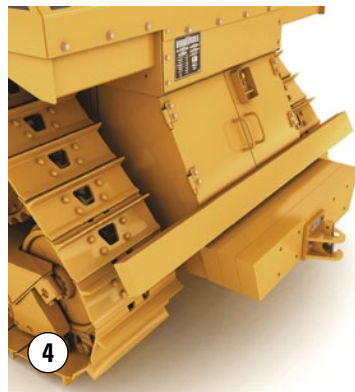
1



2



3



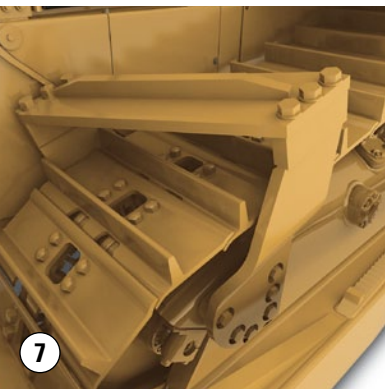
4



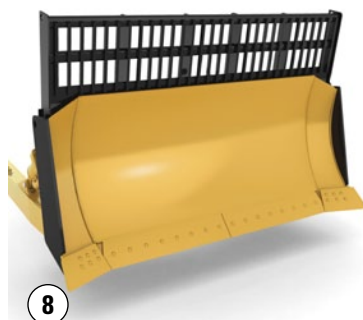
5



6



7



8

## 大容量交流发电机

大容量交流发电机提供电气附件所需的额外功率，如补充灯具和通信及娱乐无线电装置。管道有助于防止碎屑进入交流发电机。

## Cat® 涡轮空气预滤器

Cat 涡轮通过使用由发动机进出气流提供动力的 OPTIMAX 二段式预滤器来提升发动机的空气过滤效果。通过气流驱动式叶轮令进气快速旋转。碎屑沿着外壁分层，然后被排放到大气环境中。残留的污物由辅助清洗系统收集处理，只允许经初过滤的空气继续进入发动机空气滤芯器。

## 重负荷登梯和扶手

重负荷登梯和扶手由厚钢板和实心连杆制成，能够承受艰巨的填埋作业。

## 后挡杆

后挡杆融合了牢固的牵引杆以及带有宽大检修门的壳体，这类检修门很适合未配置裂土器的机器上的存储区。如需进一步增加后重，可便捷地对后挡杆进行配重。

## 前挡杆

倾斜式设计的前挡杆能有效防止碎屑向上拱起履带和损坏防护板或燃油箱和液压箱。

## 蛤壳式护罩

蛤壳式护罩提供一个安装在最终传动上的非旋转护罩，有助于防止电线发生缠绕。该护罩含有检测板。

## 排风扇

排风扇具有卷曲式边沿，能够把碎屑从散热器芯向四周放射状地推移，从而减少散热器芯堵塞情况的发生。

## Cat 垃圾填埋铲刀

Cat 垃圾填埋铲刀可提高垃圾推铲量，而且有助于防止溢出铲刀的物料进入散热器。

1) 大容量管道式无刷交流发电机 2) 涡轮预滤器 3) 重负荷手柄 4) 附加配重的后挡杆  
5) 蛤壳式护罩 (选装) 6) 排风扇 7) 前挡杆 8) 填埋铲刀

### 多层隔热防护罩

多层隔热防护罩覆盖发动机室内的排气管、涡轮增压器热侧和排气歧管。多层隔热防护罩有效地将表面温度降至最常见易燃物的闪点以下。Cat 垃圾搬运机特别配置了水冷却涡轮增压器，以便帮助进一步降低表面温度。

### 安装在 ROPS 上的空调冷凝器和风扇

安装在 ROPS 上的空调和风扇是由发动机室改装到 ROPS。

- 拆下散热器上的冷凝器和风扇，降低碎屑的聚集和阻塞。这一改装还提高了机器在较高温度下作业时的冷却能力。

注：D8R 上空调冷凝器和风扇在 ROPS 上的安装位置令机器的高度额外增加了 30.5 cm (12")。

### 液压油箱和燃油箱护罩

液压油箱和燃油箱护罩有助于保护机具液压油箱、蓄电池箱和燃油箱。

### 防垃圾散热器

Cat 垃圾搬运履带式推土机特别配置了防垃圾散热器，增加了散热叶片之间的间距，从而防止垃圾堵塞散热器。

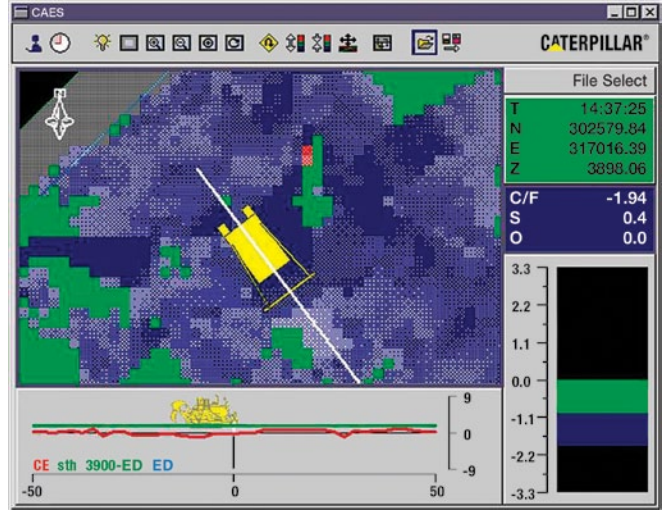


9



10

9) 隔热防护罩 10) 安装在 ROPS 上的空调以及燃油箱护罩



# 技术解决方案

## 降低成本和提高生产率的技术

### 计算机辅助土方系统（CAES）

计算机辅助土方系统（CAES）是高科技的填埋工具，可实现最优压实效果，达到更陡峭的坡度/倾斜度，并可节约宝贵的覆土，而无需标桩和工作人员，这可以使现场更安全。

通过监视压实进展和坡度控制，操作员可获得其所需的各种信息来最有效地使用机器，实现适当的排放和最佳的空间利用。这项先进技术工具还能有助于确认需要专门处理和放置记录的特殊存储区，例如危险物、中间物、沉积物和工业物料。

通过使用全球导航卫星系统（GNSS）技术、机载部件、高速无线网络和办公管理软件，该系统可以在驾驶室内的显示屏上显示实时信息，从而有助于提高现场的生产率和效率。

注:请与 Cat 代理商联系，了解您当地填埋方面的 CAES 详情以及授权/许可的兼容性。



# 维修保养方便性

## 正常运行

Cat 机器在设计时始终充分考虑维修保养方便性。模块化部件、常规保养点的检修方便性实现了更快速的诊断功能，能够缩短维护时间，从而使作业时间更长。

### 诊断接头

通过诊断接头，Cat 代理商的电子测试仪器可进行快速排除系统故障或使用电子技师（Cat ET）访问已存储的数据。

注：诊断接头适用于 D6R 和 D7R WHA。

### 生态排放口

生态排放口提供更加安全环保的油液排放方式。作为推荐项目，它们分布在散热器、液压油箱以及主要动力传动系部件之中。

### 集中保养点

集中保养点和易于接近的保养区域让例行检查变得快捷方便。

### S-O-S<sup>SM</sup> (Scheduled Oil Sampling, 定期油液取样) 分析

通过 Cat 定期油液取样监视机器的运行状况，识别重要的维护需求，以免导致停机。Cat 机器针对发动机机油、动力传动系液压油和冷却液配备了即时取样口。Cat 油液取样使用由 Caterpillar 为 Cat 产品设计的测试方法进行准确分析，并对分析结果进行透彻深入的解读。

### 可翻修的设计

Cat 履带式推土机上的主要部件为可进行翻修而设计，从而延长了机器的使用寿命。机器和部件翻修可节约资金，并能通过节约原材料和自然资源为可持续发展添砖加瓦。请向 Cat 代理商了解翻修选件的详细信息。







# 全面的客户支持

## 享誉市场的代理商支持

只有 Cat 机器提供业内最佳的销售和服务支持 – Cat 代理商网络。从帮助您选择合适的机器到提供持续支持，您的 Cat 代理商可提供最佳的销售和服务支持。通过定制跟踪服务、S·O·S<sup>SM</sup> 分析及保证维护合同等预防性维护计划来管理成本。借助一流的零件供应保持高生产效率。您的 Cat 代理商甚至能通过操作员培训来帮助您提高经济效益。

等到需要更换时，您的 Cat 代理商可为您提供 Cat 原厂再制造零件，以帮助您节省更多成本。再制造动力传动系和液压部件的成本更低，但与新产品享有相同的保修服务和可靠性。请向 Cat 代理商了解如何通过 Cat 再制造产品减少浪费和节约资金。



**发动机 – D6R XL**

发动机型号	Cat® C9 ACERT™	
飞轮功率 <sup>(1)</sup>	145 kW	195 hp
气缸数量	直列 6 缸	
排量	8.8 l	537 in <sup>3</sup>

**工作技术规格 – D6R XL**

工作重量	22520 kg	49648 lb
高度 – ROPS 顶部	3195 mm	126"
宽度 – 包括耳轴	2640 mm	104"
长度 – 含铲刀	5332 mm	210"
长度 – 不含铲刀	3860 mm	152"
离地间隙	383 mm	15"

**履带 – D6R XL**

标准履带板宽度 <sup>(2)</sup>	560 mm	22"
履带接地长度	2871 mm	113"
履带轨距	1880 mm	74"

**填埋铲刀 – D6R XL**

半通用型 – 宽度	3260 mm	128.3"
半通用型 – 带拦污栅的容量	11.2 m <sup>3</sup>	14.3 yd <sup>3</sup>

<sup>(1)</sup> 飞轮功率是在额定发动机转速下测定。

<sup>(2)</sup> 可选装 610 mm (24") 履带板，有 TRAP 孔，与前挡杆选件不兼容。

**发动机 – D6R LGP**

发动机型号	Cat® C9 ACERT™	
飞轮功率 <sup>(1)</sup>	145 kW	195 hp
气缸数量	直列 6 缸	
排量	8.8 l	537 in <sup>3</sup>

**工作技术规格 – D6R LGP**

工作重量	23800 kg	52470 lb
高度 – ROPS 顶部	3245 mm	128"
宽度 – 包括耳轴	3941 mm	155"
长度 – 含铲刀	5465 mm	215"
长度 – 不含铲刀	4247 mm	167"
离地间隙	433 mm	17"

**履带 – D6R LGP**

标准履带板宽度	914 mm	36"
履带接地长度	3275 mm	129"
履带轨距	2290 mm	90.2"

**填埋铲刀 – D6R LGP**

直型 – 宽度	4063 mm	160"
直型 – 带拦污栅的容量	9.3 m <sup>3</sup>	12.1 yd <sup>3</sup>

**发动机 – D7R**

发动机型号	Cat® C9 ACERT™	
飞轮功率 <sup>(1)</sup>	179 kW	240 hp
气缸数量	直列 6 缸	
排量	8.8 l	537 in <sup>3</sup>

**工作技术规格 – D7R**

工作重量	27610 kg	60870 lb
高度 – ROPS 顶部	3280 mm	129"
宽度 – 包括耳轴	2876 mm	113"
长度 – 含铲刀	6037 mm	238"
长度 – 不含铲刀	4736 mm	187"
离地间隙	416 mm	16"

**履带 – D7R**

标准履带板宽度	610 mm	24"
履带接地长度	2870 mm	113"
履带轨距	1980 mm	78"

**填埋铲刀 – D7R**

半通用型 – 宽度	3690 mm	145.3"
半通用型 – 带拦污栅的容量	14.0 m <sup>3</sup>	18.4 yd <sup>3</sup>

## 发动机 – D7R LGP

发动机型号	Cat® C9 ACERT™	
飞轮功率 <sup>(1)</sup>	179 kW	240 hp
气缸数量	直列 6 缸	
排量	8.8 l	537 in <sup>3</sup>

## 工作技术规格 – D7R LGP

工作重量	29570 kg	65190 lb
高度 – ROPS 顶部	3360 mm	132.3"
宽度 – 包括耳轴	3396 mm	134"
长度 – 含铲刀	5807 mm	229"
长度 – 不含铲刀	4736 mm	187"
离地间隙	496 mm	19.5"

## 履带 – D7R LGP

标准履带板宽度	914 mm	36"
履带接地长度	3175 mm	125"
履带轨距	2235 mm	88"

## 填埋铲刀 – D7R LGP

直型 – 宽度	4500 mm	177.2"
直型 – 带拦污栅的容量	12.3 m <sup>3</sup>	16.1 yd <sup>3</sup>

<sup>(1)</sup> 飞轮功率是在额定发动机转速下测定。

## 发动机 – D8R

发动机型号	Cat® 3406C DI TA	
飞轮功率 <sup>(1)</sup>	228 kW	305 hp
气缸数量	直列 6 缸	
排量	14.6 l	893 in <sup>3</sup>

## 工作技术规格 – D8R

工作重量	37630 kg	82880 lb
高度 – ROPS 顶部 <sup>(2)</sup>	3498 mm	138"
宽度 – 包括耳轴	3050 mm	120"
长度 – 含铲刀	6438 mm	253.5"
长度 – 不含铲刀	4554 mm	179.3"
离地间隙	528 mm	20.8"

## 履带 – D8R

标准履带板宽度	710 mm	28"
履带接地长度	3206 mm	126"
履带轨距	2082 mm	82"

## 填埋铲刀 – D8R

半通用型 – 宽度	3937 mm	155"
半通用型 – 带拦污栅的容量	20.0 m <sup>3</sup>	26.1 yd <sup>3</sup>

<sup>(2)</sup> 包括安装在 ROPS 上的空调。

## 发动机 – D8R LGP

发动机型号	Cat® 3406C DI TA	
飞轮功率 <sup>(1)</sup>	228 kW	305 hp
气缸数量	直列 6 缸	
排量	14.6 l	893 in <sup>3</sup>

## 工作技术规格 – D8R LGP

工作重量	37960 kg	83687 lb
高度 – ROPS 顶部 <sup>(2)</sup>	3498 mm	138"
宽度 – 包括耳轴	3396 mm	134"
长度 – 含铲刀	6281 mm	247.3"
长度 – 不含铲刀	4554 mm	179.3"
离地间隙	519 mm	20.4"

## 履带 – D8R LGP

标准履带板宽度	710 mm	28"
履带接地长度	3206 mm	126"
履带轨距	2337 mm	92"

## 填埋铲刀 – D8R LGP

半通用型 – 宽度	4400 mm	173.2"
半通用型 – 带拦污栅的容量	21.1 m <sup>3</sup>	27.6 yd <sup>3</sup>





# D6R、D7R、D8R 履带式推土垃圾搬运机

有关 Cat 产品、代理商服务以及行业解决方案的更多信息，请访问我们的网站  
[www.cat.com](http://www.cat.com)

© 2012 Caterpillar Inc.  
版权所有

ACHQ6625 (04-2012)  
(翻译: 05-2012)

材料和技术规格如有变更，恕不另行通知。图中所示的机器可能包括附加设备。  
关于可供选择的选装件，请与 Cat 代理商联系。

CAT、CATERPILLAR、SAFETY.CAT.COM 及其相应的徽标、“Caterpillar Yellow”  
和“Power Edge”商业外观以及此处所使用的公司及产品标识是 Caterpillar 的商标，  
未经许可，不得使用。

