

Backhoe Loader

428F



Engine Diesel Cat® 3054C DIT*

Daya Kotor (ISO 14396) @ 2200 rpm

Daya Bersih (ISO 9249) @ 2200 rpm

Engine Cat C4.4 dengan Turbocharger dan After Cooler**

Daya Kotor (ISO 14396) @ 2200 rpm

Daya Bersih (ISO 9249) @ 2200 rpm

Standar

68,5 kW (93 hp)

64,9 kW (88 hp)

Standar

70 kW (95 hp)

65,7 kW (89 hp)

Opsional

74,5 kW (101 hp)

70,9 kW (96 hp)

Opsional

74,5 kW (101 hp)

70,5 kW (96 hp)

Bobot

Bobot Kerja

Kedalaman Penggalian Backhoe

Kedalaman Penggalian, Maksimum SAE

Stick Standar

E-Stick Dipendekkan – 4,26 m

E-Stick Dipanjangkan – 4,26 m

8529 kg

4278 mm

4281 mm

5274 mm

*Stage II UE Emission Directive 97/68/EC.

**Stage IIIA UE Emission Directive 2004/26/EC.

**Maksimumkan
produktivitas
Anda dan
pastikan
efisiensi
tingkat tinggi
dengan
kemudahan
pengoperasian
serta
kinerja yang
luar biasa.**

Daftar Isi

Fitur.....	4
Ruang Operator.....	6
Loader.....	8
Backhoe.....	9
Hidraulik.....	10
Work Tool.....	11
Engine dan Driveline.....	12
Kemudahan Servis.....	14
Dukungan Pelanggan.....	15
Spesifikasi.....	16
Perlengkapan Standar.....	21
Perlengkapan Opsional.....	22





Backhoe Loader Seri F generasi berikutnya melanjutkan tradisi desain dan inovasi merek Cat. Dikembangkan dengan pengalaman lebih dari 25 tahun, dan pada generasi keenam, Seri F menetapkan standar baru.

Kunjungi dealer Cat terdekat hari ini dan cobalah Backhoe Loader Generasi Berikutnya dari Caterpillar.

Konverter Torsi Pengunci

Seri 428F sekarang tersedia dengan konverter torsi pengunci opsional, yang mengurangi waktu perjalanan di jalan raya serta menghemat konsumsi bahan bakar.

Kontrol Backhoe

Tuas mekanis untuk mengoperasikan backhoe dapat dikonfigurasi ke; Backhoe (SAE), Excavator (ISO), atau kontrol universal (pola X), yang memastikan semua operator dapat memanfaatkan sepenuhnya 428F mereka.

Pendinginan Ambien Tinggi

Seri 428F dilengkapi dengan paket pendinginan engine Ambien Tinggi, yang memungkinkan alat berat dioperasikan pada temperatur hingga 50 °C.

Filter Udara

Air cleaner aksial tipe kering dengan precleaner integral dan sistem pengeluaran debu terpadu otomatis akan memperpanjang masa pakai filter udara bila bekerja pada kondisi berdebu, sehingga mengurangi waktu dan biaya servis.

Ruang penyimpanan

Memiliki tempat untuk menyimpan alat itu penting dilakukan di semua alat berat, dan itulah sebabnya kami telah memperbesar area penyimpanan pada 428F dalam kotak penyimpanan besar.

Tangki Bahan Bakar Besar

Tangki bahan bakar non-logam besar 160 L bersama engine Cat dan sistem hidraulik yang efisien memastikan interval antar-pengisian yang lebih lama dan mengurangi ketidaknyamanan. Lebih sedikit kondensasi dan tidak adanya pengkaratan internal memaksimalkan waktu kerja.

Pelapisan Elektrodeposisi

Seri 428F telah dilindungi dengan lapisan dasar elektrodeposisi (E-coat) primer, yang menyekat sepenuhnya setiap komponen logam dan menawarkan perlindungan yang sangat baik dari kerusakan dan korosi. Dipadukan dengan lapisan atas poliuretan yang sangat padat, 428F akan tampak bagus lebih lama, memastikan nilai jual kembali yang optimal.



Fitur

Didesain dengan mengutamakan Anda.



Alat Kontrol Operator

Ergonomik kabin yang optimal sangat penting untuk membantu operator meraih produktivitas yang terbaik. Kompensasi tekanan dan penempatan tuas yang baik membuat tuas ringan digerakkan dan mudah dikontrol untuk produktivitas maksimal.

Kursi Suspensi Udara Cat (Hanya Tersedia pada Kabin)

Antarmuka utama antara alat berat dan operator dioptimalkan, dan kursi suspensi udara Cat menyediakan platform kerja yang nyaman bagi operator guna memastikan tingkat produktivitas yang tinggi dengan kelelahan minimal.

Dudukan Kabin

Kabin dipasangkan ke rangka utama pada dudukan yang berpegas agar mengurangi getaran dan suara sehingga menghasilkan lingkungan kerja keseluruhan yang nyaman bagi operator.

Filter Udara Kabin

Filter udara kabin 428F mudah diakses, yang terletak di dalam fender kanan belakang. Pemasukan udara kabin ditinggikan untuk meminimalkan debu yang masuk ke filter udara.

Sistem HVAC

Seri 428F memanfaatkan sistem AC opsional bertenaga, yang memberikan ventilasi yang baik bagi operator, memastikan operator tetap merasa sejuk ketika bekerja pada temperatur panas. Sistem ventilasi juga menawarkan banyak fitur penghilang kabut, penghilang beku, dan pemanas.

Lampu Kerja

Seri 428F dilengkapi lampu kerja depan dan belakang yang dapat disetel. Hal ini memungkinkan operator untuk mengarahkan cahaya kapan saja dibutuhkan, menghadirkan penerangan maksimum ke area kerja terlepas dari kondisi penerangan di sekitar.



Kabin 428F didesain dengan mengutamakan operator dewasa ini. Desain ini menyediakan kenyamanan maksimum, kemudahan pengoperasian, serta dengan gaya modern, memenuhi persyaratan operator masa kini yang menantang. Desainnya menggunakan kaca berlengkungan untuk meningkatkan ruang interior dan visibilitas. Kabin yang lebar menghadirkan lingkungan yang lapang untuk kinerja yang lebih baik ketika memutar kursi untuk beralih dari satu mode pengoperasian ke mode yang lain. Kenyamanan kabin disempurnakan dengan kursi suspensi udara Cat kelas satu, untuk mengurangi kelelahan.

Jendela belakang satu bagian yang mudah dibuka memberi operator ventilasi yang sangat baik dan jarak pandang yang luar biasa. Wiper belakang membersihkan sebagian besar area kaca belakang dengan mudah untuk memastikan jarak pandang yang sangat baik ke area kerja ketika bekerja dalam kondisi basah atau berdebu.

Faktor ergonomik yang ideal memastikan bahwa semua kontrol mudah dijangkau oleh operator, dan kaca gelap adalah perlengkapan standar dalam semua kabin.

Fitur lain seperti kontrol stabilizer jarak jauh, ventilasi besar yang dapat disetel di seluruh kabin, dan pengukur yang jelas mendatangkan lingkungan kerja yang nyaman bagi operator, yang dirancang untuk mengurangi kelelahan dan meningkatkan produktivitas operator.

Ruang Operator

Selesaikan pekerjaan dengan nyaman dan mantap.





Loader

Loader pengangkatan paralel mencapai level berikutnya.

Kinerja Loader

Dirancang dengan mengutamakan kinerja, 428F memiliki daya dobrak dan kemampuan mengangkat beban yang lebih besar terhadap tinggi dan jangkauan, sehingga memudahkan Anda ketika memuat ke truk atau menggali. Lengan Angkat Loader Paralel menawarkan perataan mandiri sebagai perlengkapan standar, untuk keamanan pengangkatan beban palet apa pun. Kesenambungan ditingkatkan dengan pilihan bucket Serba Guna atau Multiguna, sementara jarak pandang yang sangat baik dengan garis kap yang lebih rendah memungkinkan garis pandang yang jelas ke bagian atas bucket.

Kontrol Kendara

Sistem Kontrol Kendara Cat merupakan opsi yang didesain untuk mengurangi kemiringan dan guncangan alat berat, memuluskan pengendalian pada semua aplikasi, termasuk memuat dan membawa, pengangkutan di jalan raya, atau sekadar bergerak di lokasi kerja. Sistem ini diaktifkan dengan sakelar pada konsol depan.

Return to Dig

Seri 428F dilengkapi dengan sistem Return to Dig standar. Sistem ini mengurangi waktu siklus pemuatan dengan mengembalikan loader bucket secara otomatis ke posisi menggali ketika menurunkan lengan. Pada saat lengan loader menyentuh permukaan tanah, bucket sudah di posisi yang benar untuk beban berikutnya.



Backhoe Tenaga besar di tanah.

Backhoe Tipe Excavator

Untuk pemuatan truk jarak dekat pada jalan satu arah, atau menggali melalui halangan seperti dinding, boom tipe excavator menangani pekerjaan terberat dengan mudah. Mengombinasikan keserbagunaan dengan daya dobrak yang kuat, kemudahan kontrol sensor beban, dan sistem hidraulik berbagi aliran, 428F mampu menghasilkan tingkat produktivitas yang tinggi dengan meminimalkan upaya operator. Boom yang berdesain sempit memaksimalkan jarak pandang ke work tool.

Stick Dapat Dipanjangkan

Seri 428F tersedia dengan stick dapat dipanjangkan guna menambah kedalaman penggalian dan jangkauan, yang menyempurnakan keserbagunaan dan pemanfaatan alat berat. Desain bagian dalam geser menjaga agar bantalan aus tidak kotor, sehingga memperpanjang interval penyetelan dan penggantian. Saluran bantu untuk mengoperasikan work tool telah diarahkan sedemikian rupa sehingga terlindung dari kerusakan apabila bekerja di parit yang tersempit.

Rangka Penggeser dan Rangka Ayun

Rangka penggeser cetak Seri F dilengkapi klem kunci luar, tanpa perlu membongkar backhoe ketika menyervis. Pin Rangka Ayun/Kaki Boom dilengkapi bushing yang dapat diganti pada lubang.

Gerakan Ayun Peredam Cat

Seri 428F dilengkapi dengan Gerakan Ayun Peredam Cat yang dapat membuat penggalian parit sangat cepat dengan meredam osilasi boom saat kembali menggali parit dengan backhoe.

Side Shift Bertenaga (Opsional)

Menyediakan fasilitas hidraulik untuk memudahkan operator menempatkan backhoe di sepanjang lebar rangka-H tanpa perlu mengganti bucket di tanah. Ideal untuk digunakan pada aplikasi utilitas seperti gas, listrik, telekomunikasi, dll.



Hidraulik

Operasi mulus dan efisien.

Hidraulik Sensor Beban

Jika Anda tidak selalu bekerja dengan produksi penuh 100% setiap saat, mengapa alat berat harus bekerja penuh, menggunakan lebih banyak bahan bakar, lebih bising, dan menambah keausan?

Seri 428F dilengkapi dengan sistem hidraulik sensor beban tengah tertutup, yang menyesuaikan secara otomatis daya dan aliran hidraulik dengan kebutuhan tugas yang sedang dilakukan. Jadi, apakah Anda sedang menggali parit dengan kekuatan penuh, maupun pekerjaan menggali perlahan, kendali sepenuhnya di tangan Anda.

Karena kebutuhan sistem yang minimal, kecuali saat dibutuhkan, kerugian daya yang diderita menjadi lebih sedikit, sehingga membuka potensi engine sepenuhnya – untuk kinerja pemuatan dan pengangkutan di jalan raya yang lebih baik.

Katup Pembagian Aliran

Seri 428F dilengkapi katup hidraulik pembagian aliran yang memastikan pasokan oli yang benar mengalir ke silinder implement, sehingga lebih memudahkan kontrol dan menghindari kemungkinan kehabisan oli saat mengoperasikan beberapa fungsi.

Perangkat Keras

Seri 428F dilengkapi dengan pompa piston kapasitas variabel yang sangat efisien. Selang hidraulik kinerja tinggi yang dapat diandalkan terdiri dari dua lapisan yang disatukan dengan baja kuat dan fitting seal permukaan O-ring menghadirkan sistem yang tangguh dan memastikan ketahanan tinggi serta resistan terhadap kerusakan akibat lonjakan tekanan dan getaran hidraulik.

Work Tool

Lakukan lebih banyak pekerjaan, capai lebih banyak prestasi. Dengan berbagai tool serba guna yang tersedia.

Loader Bucket

Bucket Serba Guna dan Multiguna hidraulik dipasang dengan Pin atau dihubungkan ke quick coupler. Bucket dapat dipasang pinggiran tajam atau teeth yang dibaut. Bucket MP bersifat opsional dengan palet fork yang dapat dilipat.

Backhoe Bucket

Untuk berbagai jenis tanah dan aplikasi penggalian, tersedia beberapa desain bucket, termasuk; Bucket Tugas Standar, Tugas Berat, Kapasitas Tinggi, dan Servis Ekstrem (Batu). Adaptor yang dibaut pada gigi atau dilas dengan pin pada gigi dapat dipasang. Bucket Pembersih Parit, Cribbing, dan Trapesium juga tersedia.

Auger

Auger Cat dirancang untuk mengebor lubang di tanah untuk berbagai jenis aplikasi. Tersedia beragam bit Auger dan sistem pendorong, guna menawarkan tool terbaik untuk pekerjaan tersebut.

Cold Planer

Cold Planer Cat dirancang untuk pekerjaan perataan aspal maupun beton, dengan fitur seperti kontrol kedalaman dan perataan mandiri.

Pelat Compactor

Vibratory Plate Compactor Cat dapat digunakan untuk memadatkan tanah, pasir, atau kerikil pada aplikasi penggalian parit dan pembuatan lereng sebelum menuangkan beton atau aspal.

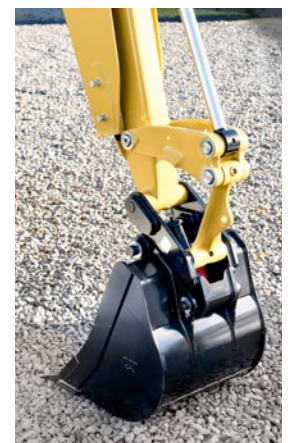
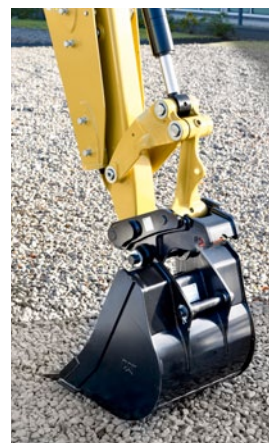
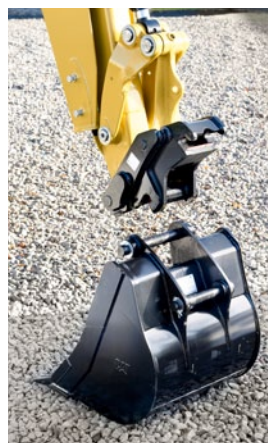
Hammer

Hammer Hidraulik Cat dirancang untuk memecah beton, aspal, atau batu dan menghasilkan daya yang konsisten ketika dioperasikan. Opsi berperedam juga tersedia untuk mematuhi peraturan setempat.

Coupler Pengunci Ganda

Tingkatkan keserbagunaan alat berat Anda dengan quick coupler mekanis atau hidraulik, untuk mengganti work tool dengan mudah. Coupler mempertahankan ketepatan di sepanjang masa pakainya berkat desain baji yang inovatif.

Hubungi dealer Cat untuk informasi lebih lanjut.



Engine dan Driveline

Dinamis, Bertenaga, dan Teruji.



Transmisi Power-Shuttle

Seri 428F dilengkapi dengan transmisi mekanis, yang mampu mencapai kecepatan 40 km/j. Transmisi ini memanfaatkan sistem empat kecepatan yang telah disinkronkan dan terhubung secara konstan, baik untuk maju maupun mundur. Perubahan arah dilakukan dengan menggunakan tuas yang mudah dijangkau pada batang kemudi, dan pemilihan gigi dilakukan dari tuas transmisi yang terpasang di lantai.

Engine Cat

Seri 428F tersedia dengan engine Cat 3054C dengan turbocharger yang memenuhi peraturan emisi Stage II UE Directive 97/68/EC atau engine Cat C4.4 dengan Turbocharger dan After Cooler yang memenuhi Stage IIIA UE emission Directive 2004/26/EC. Pilihan peringkat daya memungkinkan penyesuaian kinerja alat berat dengan kebutuhan pelanggan. Semua engine adalah engine diesel injeksi langsung 4 silinder, 4 langkah, yang dilengkapi busi pijar untuk kinerja optimal dalam cuaca dingin, untuk menghasilkan kinerja penyalaan yang andal hingga -18°C . Fitur lainnya adalah pompa air yang digerakkan roda-gigi serta sabuk penggerak bantu poli-V yang diregangkan secara otomatis, guna memperpanjang masa pakainya.



Kontrol Gerak

Beralih di antara penggerak 2 roda (2WD, 2 wheel drive) dan penggerak semua roda (AWD, all wheel drive) menggunakan selektor gerak tiga posisi. Mode ketiga, 2WD dengan pengereman semua roda, mengaktifkan AWD ketika mengerem, lalu kembali ke 2WD setelah pedal rem dilepaskan, untuk memastikan upaya pengereman positif pada kondisi berkendara yang membahayakan.

Gandar dan Pengunci Diferensial

Gandar tugas berat Cat yang terpasang pada 428F telah dirancang untuk digunakan dalam kondisi yang paling berat, sementara Pengunci Diferensial gandar belakang memastikan traksi terjaga pada semua kondisi permukaan tanah.

Rem Ganda

Gandar belakang menggunakan desain tertutup dengan sistem pengereman multi-pelat Kevlar basah. Sistem ini terendam oli dan tersetel sendiri, dan memungkinkan pengoperasian dalam kondisi yang paling berat. Sistem ini dilengkapi pedal rem ganda untuk pengereman satu sisi di sudut yang sempit.

Pengereman yang Diperkuat

Pengereman dengan bantuan hidrolik mengurangi tekanan yang diperlukan oleh operator pada pedal rem. Dengan menghasilkan kinerja pengereman yang sama, dengan lebih sedikit tenaga, operator dapat memastikan reaksi pengereman yang lebih cepat serta mengurangi kelelahan.

Transmisi pemindahan gigi otomatis

Transmisi pemindahan gigi otomatis opsional memfasilitasi pemilihan gigi otomatis di antara lima gigi maju dan tiga mundur, serta memastikan pilihan gigi yang tepat untuk tugas yang sedang dikerjakan. Modulasi parkir kopling hidrolik memuluskan penggantian gigi untuk kenyamanan berkendara operator di segala jenis medan. Berkat pemindahan gigi otomatis, tidak diperlukan lagi tuas transmisi di lantai, sehingga ruang lantai operator lebih luas dan lebih mudah diakses dari pintu kanan.

Konverter Torsi Pengunci

Jika berpindah-pindah dari satu lokasi ke lokasi lain menjadi bagian penting dari rutinitas harian Anda, maka konverter torsi pengunci opsional (hanya tersedia pada transmisi pemindahan gigi otomatis) akan membantu Anda mempertahankan kecepatan tinggi, menghemat bahan bakar, meningkatkan produktivitas alat berat, dan pada akhirnya menghemat waktu dan uang Anda.

Kemudahan Servis

Langsung bekerja.



Perawatan Ringan

Ringankan pemeriksaan harian, dengan model hidung depan baru, yang dapat diayun untuk membuka paket pendingin pembersihan serpihan, untuk menjaga kinerja pendinginan tetap optimal.

Semua titik pemeriksaan harian seperti titik pengisian, air cleaner, botol washer, indikator, dll. terletak di atas ruang engine, dapat diakses cukup dengan membuka kap engine, untuk menghilangkan stres karena harus mengakses bagian dalam dan di antara ruang engine.

Dengan gandar dan driveshaft yang diberi seal permanen, operator tidak perlu lagi melakukan pekerjaan pelumasan area sulit dijangkau di bawah alat berat yang memakan waktu.

Perawatan harian, yang bisa merepotkan bagi operator yang sibuk, diminimalkan pada 428F.

Penyetelan Bantalan Aus

Stabilizer dan backhoe dirancang untuk memungkinkan semua penyetelan bantalan aus di lokasi, dengan menggunakan mekanisme penyetelan sederhana. Apabila bantalan aus perlu disetel, baut penyetelan mudah diakses, hanya membutuhkan waktu penyetelan beberapa menit, tanpa perlu dibongkar.

Filter Cat

Semua filter Cat dipasang vertikal agar servis dapat dilakukan tanpa tumpahan dan mengurangi kontaminasi oli. Filter mikron rendah ini menghilangkan partikel yang sangat kecil dari oli dan menjaga engine, transmisi, serta sistem hidraulik berjalan mulus selama bertahun-tahun.

Pengambilan Sampel Oli Terjadwal

Dealer Anda dapat menyediakan Caterpillar S-O-SSM. Dengan cara ini, dealer dapat menganalisis keausan sebelum timbul masalah, sehingga kegagalan prematur dapat dihindari, dan tindakan perbaikan dapat dilakukan untuk mengurangi biaya dan waktu henti.

Perjanjian Dukungan Pelanggan (CSA, Customer Support Agreement)

Dealer Cat Anda dapat menyediakan rangkaian lengkap CSA yang dapat disesuaikan dengan kebutuhan dan anggaran Anda. Dealer dapat menyediakan rangkaian pilihan dari Perawatan Pencegahan menyeluruh dengan paket S-O-SSM hingga CSA Suku Cadang Saja. Lindungi investasi berharga Anda dan ketahui dengan pasti berapa pengeluaran bulanan Anda untuk memperlancar usaha Anda.

Pembiayaan

Sudahkah Anda mempelajari berbagai tawaran yang disediakan oleh dealer untuk membiayai alat berat Anda? Dealer dapat menawarkan berbagai pilihan paket menarik yang dirancang agar benar-benar sesuai dengan kebutuhan Anda.

Pemilihan Alat Berat

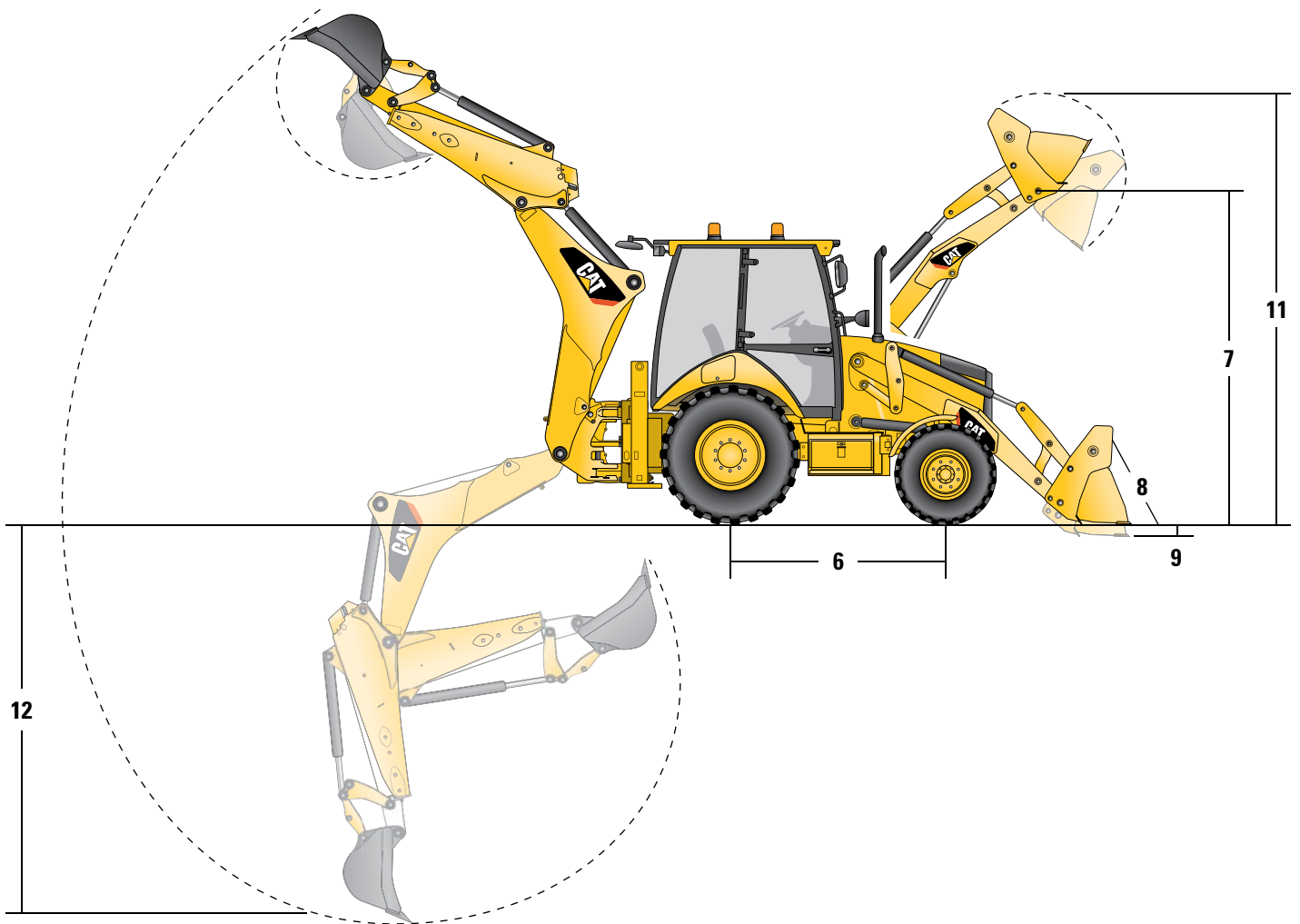
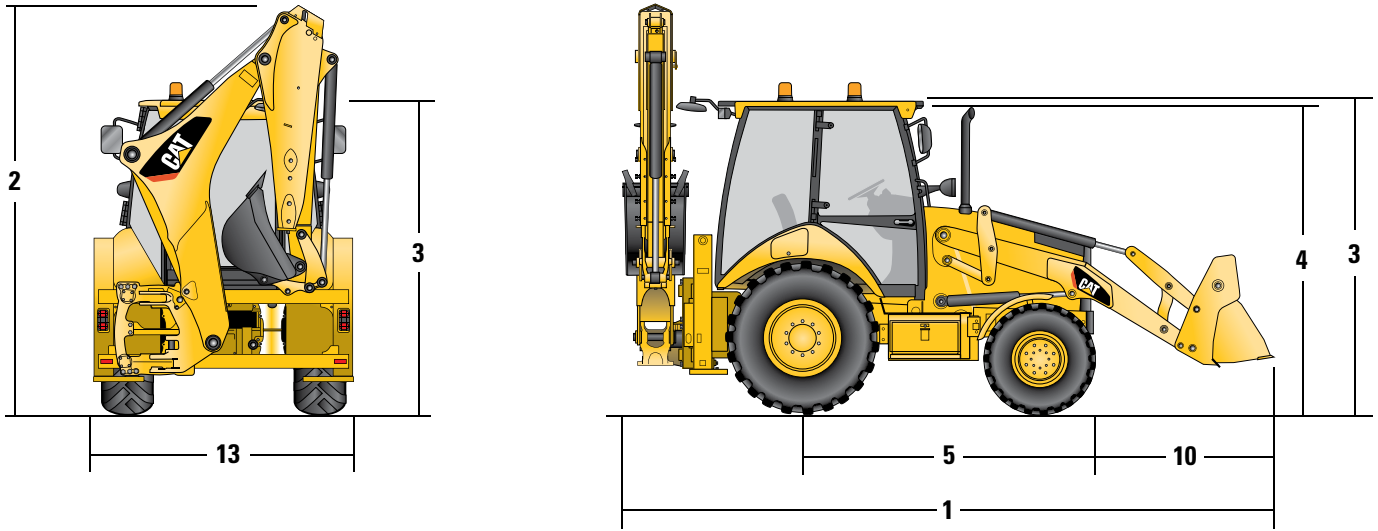
Dealer dapat memandu Anda dalam menentukan keputusan pembelian alat berat yang didasarkan pada kebutuhan Anda dan membantu menjaga biaya operasional tetap minimal. Apakah alat berat yang Anda inginkan benar-benar yang terbaik untuk pekerjaan Anda, ataukah ada attachment lain yang lebih cocok?

Dealer Anda juga dapat menyarankan teknik pengoperasian untuk alat berat Anda yang akan meminimalkan keausan, memaksimalkan produktivitas, serta mengurangi biaya kepemilikan dan pengoperasian.



Dukungan Pelanggan
Selalu siap melayani Anda.

Spesifikasi Backhoe Loader 428F



Dimensi Alat Berat

	GP	MP	MP dengan fork
Panjang keseluruhan (loader di tanah), hoe mengayun keluar	7398 mm	7353 mm	7353 mm
1 Panjang keseluruhan dalam posisi di jalan raya	5744 mm	5714 mm	5714 mm
Panjang angkut keseluruhan	5750 mm	5704 mm	5704 mm
2 Tinggi angkut keseluruhan	3779 mm	3779 mm	3779 mm
Lebar keseluruhan	2352 mm	2352 mm	2352 mm
3 Tinggi ke puncak kabin/kanopi	2897 mm	2897 mm	2897 mm
4 Tinggi ke puncak cerobong gas buang	2744 mm	2744 mm	2744 mm
Jarak bebas ke tanah (minimum)	320 mm	320 mm	320 mm
5 Garis tengah gandar belakang ke kisi depan	2705 mm	2705 mm	2705 mm
Gauge alur roda depan	1895 mm	1895 mm	1895 mm
Gauge alur roda belakang	1714 mm	1714 mm	1714 mm
6 Wheelbase 2WD/AWD	2200 mm	2200 mm	2200 mm

Dimensi dan Kinerja – Loader

	GP	MP	MP dengan fork
Kapasitas (tetapan SAE)	1,00 m ³	1,03 m ³	1,03 m ³
Lebar	2406 mm	2406 mm	2406 mm
Daya dobrak	54,8 kN	60,4 kN	59,5 kN
Kapasitas angkat di ketinggian maksimum	3817 kg	3580 kg	3402 kg
Beban jungkit di titik dobrak	6699 kg	6682 kg	6533 kg
Ketinggian buang pada sudut maksimum	2796 mm	2823 mm	2823 mm
Jangkauan pembuangan pada sudut maksimum	805 mm	731 mm	731 mm
Sudut pembuangan di ketinggian penuh	46°	46°	46°
7 Tinggi pin engsel maksimum	3497 mm	3497 mm	3497 mm
8 Rollback bucket maksimum di permukaan tanah	38°	39°	39°
9 Kedalaman penggalian	61 mm	94 mm	94 mm
Sudut menanjak maksimum	113°	116°	116°
Lebar pinggiran tajam dozer	—	2406 mm	2406 mm
10 Kisi ke pinggiran tajam bucket, posisi angkut	1471 mm	1423 mm	1423 mm
11 Ketinggian pengoperasian maksimum	4394 mm	4427 mm	4883 mm
Bukaan jaw maksimum	—	790 mm	790 mm
Daya jepitan jaw bucket	—	61 kN	61 kN
Bobot (tidak termasuk gigi atau fork)	428 kg	611 kg	705 kg

Dimensi dan Kinerja – Backhoe

	Standar	E-stick Dipendekkan	E-stick Dipanjangkan
Kedalaman penggalian, maksimum SAE	4278 mm	4281 mm	5274 mm
Kedalaman penggalian, maksimum pabrikan	4775 mm	4813 mm	5730 mm
12 Kedalaman penggalian, alas rata 610 mm	4235 mm	4239 mm	5235 mm
Jangkauan dari garis tengah gandar belakang di permukaan tanah	6740 mm	6745 mm	7671 mm
Jangkauan dari pivot ayun di permukaan tanah	5650 mm	5655 mm	6581 mm
Ketinggian pengoperasian maksimum	5691 mm	5692 mm	6297 mm
Tinggi pemuatan	4016 mm	4025 mm	4630 mm
Jangkauan pemuatan	1669 mm	1617 mm	2475 mm
Busur ayun	180°	180°	180°
Rotasi bucket	205°	205°	205°
13 Stabilizer (lebar keseluruhan)	2352 mm	2352 mm	2352 mm
Gaya penggalian bucket	63,5 kN	63,4 kN	63,4 kN
Gaya penggalian stick	38,3 kN	36,9 kN	26,9 kN

Spesifikasi Backhoe Loader 428F

Engine

Model Engine	Cat 3054C*	Cat C4.4**
Daya Tetap (standar)	2200 rpm	2200 rpm
Kotor – ISO 14396	68,5 kW/93 hp	70 kW/95 hp
Bersih – ISO 9249	64,9 kW/88 hp	65,7 kW/89 hp
Bersih – 80/1269/EEC	64,9 kW/88 hp	65,7 kW/89 hp
Daya Tetap (opsional)	2200 rpm	2200 rpm
Kotor – ISO 14396	74,5 kW/101 hp	74,5 kW/101 hp
Bersih – ISO 9249	70,9 kW/96 hp	70,5 kW/96 hp
Bersih – 80/1269/EEC	70,9 kW/96 hp	70,5 kW/96 hp
Kenaikan Torsi Bersih @ 1400 rpm		
68,5 kW/91 hp	38 %	—
70 kW/94 hp	—	36%
74,5 kW/101 hp	31%	32%
Kenaikan Torsi Puncak @ 1400 rpm		
68,5 kW/91 hp	384 Nm	—
70 kW/94 hp	—	384 Nm
74,5 kW/101 hp	397 Nm	399 Nm
Diameter	105 mm	105 mm
Langkah	127 mm	127 mm
Kapasitas Silinder	4,4 l	4,4 l

- Semua peringkat daya dibulatkan ke kW/hp terdekat.
- Semua horsepower (hp) engine dalam metrik termasuk halaman depan.
- Daya bersih yang diiklankan adalah daya yang tersedia pada flywheel apabila engine dilengkapi dengan kipas, air cleaner, muffler, dan alternator.
- Dapat dioperasikan di ketinggian hingga 3000 m.
*Stage II UE Emission Directive 97/68/EC.
**Stage IIIA UE Emission Directive 2004/26/EC.

Fitur

- Piston tiga ring terbuat dari campuran silikon/aluminium ringan untuk kekuatan dan konduktivitas termal maksimum.
- Crankshaft baja krom/molibdenum tempa dengan jurnal nitro-karbon.
- Seal oli crankshaft depan dan belakang dengan desain Viton tipe "lidah" dan PTFE dilengkapi lidah debu terpadu.
- Katup masuk baja silikon-krom tahan panas dan katup buang berlapis STELLITE digunakan untuk mencapai masa pakai engine yang lama.
- Blok silinder berkekuatan tinggi, campuran besi cor berpingsiran dalam, dengan desain monoblok untuk meningkatkan kekuatan dan memperpanjang masa pakai.
- Sabuk penggerak ujung depan dan bantu Poli-V yang diregangkan secara otomatis untuk mengurangi biaya pengoperasian di sepanjang masa pakai.
- Konstruksi cylinder head dari campuran besi cor berkekuatan tinggi dengan dinding tugas berat dan ketebalan hulu ekstra. Port gas masuk dan buang dibuat dari baja cetak presisi untuk mengoptimalkan aliran gas.
- Sistem bahan bakar injeksi langsung menyalurkan bahan bakar secara akurat. Pompa angkat elektrik yang melakukan priming mandiri untuk meningkatkan kemampuan starter dingin. Sistem bahan bakar satu filter untuk mengurangi biaya perawatan.
- Torsi tinggi pada putaran engine rendah untuk kinerja alat berat yang lebih baik.
- Air cleaner aksial tipe kering dengan sistem pengeluaran debu terpadu dan otomatis akan menghasilkan pra-pemisahan yang lebih efisien.
- Sistem penyalaan dan pengisian elektrik 12 volt dengan baterai bebas perawatan 750 CCA grup 31.

Gandar

Penggerak Semua Roda Standar.

Fitur

- Gandar belakang tugas berat dengan rem inboard yang terasetel sendiri, pengunci diferensial, dan final drive.
- Penggerak Semua Roda (AWD, All Wheel Drive) diaktifkan dengan sakelar panel konsol depan atau dengan pedal rem selama operasi pengereman semua roda. AWD dapat diaktifkan saat berjalan, saat membawa muatan, di semua gigi, maju atau mundur. AWD memiliki final drive luar untuk memudahkan perawatan.
- Gandar depan AWD dipasang seperti pendulum serta ber-seal dan berpelumas permanen, tanpa memerlukan perawatan harian. Juga dilengkapi dengan silinder kemudi aksi-ganda dengan sudut pengemudian 52° untuk meningkatkan kemampuan manuver.

Pengemudian

Pengemudian hidrostatik penuh dikontrol dengan unit pengukuran tangan. Sistem pengemudian sekunder disediakan untuk memenuhi persyaratan jalan raya di berbagai negara serta memenuhi standar ISO 5010.

Pengemudian	
Tipe	Roda Depan
Power Steering	Hidrostatik
Silinder, Satu (1) Aksi-ganda (AWD)	
Diameter	65 mm
Langkah	120 mm
Diameter Batang	36 mm
Radius Putar	
Roda Dalam Tanpa Direm (AWD)	
Roda Depan Sisi Luar	8180 mm
Sisi Luar Terlebar Loader Bucket	10.970 mm

Rem

Multi cakram hidrolik yang diperkuat, tertutup sepenuhnya.

Fitur

- Multi-cakram Kevlar inboard, terendam oli, digerakkan secara hidrolik pada poros input final drive.
- Ber-seal dan tertutup sepenuhnya.
- Tersetel sendiri.
- Pedal rem yang diperkuat dan dioperasikan dengan kedua kaki dapat saling mengunci untuk operasi di jalan raya.
- Rem parkir/sekunder terpisah dari sistem rem servis. Rem parkir diaktifkan secara mekanis melalui tuas tangan yang terletak pada konsol sebelah kanan.
- Memenuhi persyaratan ISO 3450:1996.

Bobot

Loader pengangkatan paralel standar, dengan bucket loader multiguna 1,03 m³ dengan fork, backhoe bucket tugas standar 610 mm, operator 75 kg, dan tangki bahan bakar penuh.

Bobot

Bobot Alat Berat* (Kisaran)	7380-10.242 kg
Bobot Kerja**	8529 kg
Pemindahan gigi otomatis	27 kg
Penyejuk Udara	39 kg
Kontrol Kendara	25 kg
Bucket Multiguna	1,03 m ³
dengan Fork yang Dapat Dilipat	871 kg
tanpa Fork yang Dapat Dilipat	611 kg
Stick Dapat Dipanjangkan (Tidak Termasuk Counterweight Depan)	299 kg
Counterweight	
Ringan	115 kg
Sedang	250 kg
Berat	485 kg

Rekomendasi Counterweight Minimum:

Stick Standar (Power Train AWD)

Serba Guna	115 kg
Multiguna	Tidak Ada

Stick Dapat Dipanjangkan (Power Train AWD)

Serba Guna	485 kg
Multiguna	Tidak Ada

*Bobot alat berat (kisaran) menunjukkan konfigurasi minimum hingga konfigurasi maksimum.

**Bobot kerja menunjukkan bobot alat berat untuk konfigurasi umum (seperti terlihat di atas).

Fitur Kabin

Tertutup Kaca Sepenuhnya	✓
Pintu Buka Kanan dengan Jendela Dapat Dibuka	✓
Pintu Buka Kiri dengan Jendela Dapat Dibuka	✓
2 Jendela Tetap Samping Belakang	✓
Kursi Suspensi Udara	✓
8 Lampu Kerja (4 depan, 4 belakang)	✓
Karpet Lantai	✓
Konsol Penyimpanan Kiri	✓
Kolom Kemudi yang Dapat Dimiringkan	✓
Spion Luar	✓
Soket Suar (2)	✓
Soket Daya Internal	✓
Plafon Siap Radio	✓
Pengukur Tampilan Kluster Instrumen	✓
Sun Visor	✓
Tombol Roda Kemudi	✓
Perlindungan dari Kejahatan	✓
Heater Kabin	✓
Sabuk Pengaman (50 mm)	✓
AC kabin	opsional

Fitur Kanopi

Kaca Depan Penuh dan Wiper	✓
Konsol Penyimpanan Kiri (4 depan, 4 belakang)	✓
8 Lampu Kerja	✓
Kursi Bersuspensi Standar	✓
Karpet Lantai	✓
Kolom Kemudi yang Dapat Dimiringkan	✓
Perlindungan dari Kejahatan	✓
Kaca Spion	✓
Sabuk Pengaman (50 mm)	✓

Ruang Operator

ROPS/FOPS merupakan kelengkapan standar.

Struktur Pelindung Bahaya Terguling (ROPS, Rollover Protective Structure) yang ditawarkan oleh Caterpillar untuk alat berat ini memenuhi kriteria ROPS ISO 3471:1994 dan kriteria Struktur Pengaman dari Benda Jatuh (FOPS, Falling Object Protective Structure) ISO 3449:1992.

Spesifikasi Backhoe Loader 428F

Kapasitas Isi Ulang Servis

Sistem Pendinginan	
dengan Heater	22 l
Tangki Bahan Bakar	160 l
Engine dengan Filter Oli	8,8 l
Transmisi	
Power Shuttle AWD	18 l
Gandar Belakang (Kaku/Dapat Dikemudikan)	
Rumah Tengah	16,5 l
Penggerak Ujung Roda/Final Drive (Volume per Sisi)	1,7 l
Gandar Depan AWD	
Rumah Tengah	11 l
Penggerak Ujung Roda/Final Drive (Volume per Sisi)	0,7 l
Sistem Hidraulik	95 l
Tangki Hidraulik	40 l

Sistem Hidraulik

Sensor beban, sistem pusat-tertutup.

Sistem sensor beban aliran variabel, pusat tertutup menghasilkan gaya hidraulik penuh ke pinggiran tajam pada semua kecepatan engine. Menghasilkan penghematan konsumsi bahan bakar dan kontrol yang ringan digerakkan.

Tipe	Pusat-tertutup
Tipe Pompa	Piston aksial, aliran variabel
Kapasitas Pompa	125 l/m @ 2200 rpm
Tekanan Sistem	
Backhoe	250 bar
Loader	250 bar

Transmisi

Transmisi power-shuttle standar menyediakan empat kecepatan maju dan mundur, synchromesh penuh di semua gigi. Transmisi pemindahan gigi otomatis opsional dapat dioperasikan dalam mode otomatis atau manual.

	Power-shuttle	Pemindahan gigi otomatis
Maju		
Ke-1	6 km/j	6 km/j
Ke-2	9,7 km/j	9,6 km/j
Ke-3	20 km/j	20 km/j
Ke-4	40 km/j	27 km/j
Ke-5	—	40 km/j
Mundur		
Ke-1	6 km/j	6 km/j
Ke-2	9,7 km/j	13 km/j
Ke-3	20 km/j	27 km/j
Ke-4	40 km/j	—
Ke-5	—	—

Konverter Torsi Pengunci

Konverter torsi pengunci opsional dipilih secara otomatis tergantung kecepatan di permukaan tanah dan memungkinkan kecepatan dipertahankan lebih lama di segala jenis medan.

Perlengkapan Standar

Perlengkapan standar mungkin berbeda-beda. Hubungi dealer Cat Anda untuk rinciannya.

- Air cleaner, tipe kering, seal aksial dengan precleaner dan indikator kondisi filter
- Alarm audio untuk kerusakan sistem
- Alarm, mundur
- Alternator, 120-amp, 12 volt
- Antifreeze (hingga -37 °C)
- Backhoe, kontrol dua tuas (mekanis)
- Ban (2 depan, 2 belakang)
- Baterai, bebas perawatan, 750 CCA
- Boom, pengunci pengangkutan
- Brace, silinder angkat
- Engine Cat 3054C* (68,5 kW) atau engine Cat C4.4** (70 kW)
- Filter bahan bakar spin-on, oli engine dan transmisi
- Gandar depan, dudukan pendulum
- Gantungan jaket
- Indikator arah yang dapat mati sendiri
- Indikator: servis air cleaner, rem parkir aktif, cairan pendingin engine, pengukur inspeksi tingkat oli hidrolik
- Isolator baterai
- Kabin ROPS yang dilengkapi heater, defroster, pressurizer, dan kipas sirkulasi kabin
- Kaca spion, luar (2)
- Karpet lantai, karet
- Kipas, pendinginan dan pelindung kipas
- Kisi depan dengan bumper
- Klakson peringatan, elektrik depan
- Kontrol stabilizer kabel
- Konverter torsi
- Kotak penyimpanan, eksternal, dapat dikunci
- Kunci rangka geser elektro-hidrolik
- Kursi, suspensi udara dengan pelapis kursi dari kain atau vinyl
- Lampu bahaya/lampu sinyal
- Lampu depan
- Lampu panel instrumen
- Lampu stop dan lampu belakang (2)
- Lampu, kerja (4 depan, 4 belakang)
- Lubang pengangkatan, backhoe (hanya negara non-UE)
- Oil cooler hidrolik
- Paket pendingin berengsel
- Paket pendinginan ambien tinggi
- Penggerak Semua Roda (All Wheel Drive)
- Pengisian bahan bakar di permukaan tanah berkapasitas 160 l
- Pengukur: temperatur cairan pendingin, ketinggian bahan bakar, takometer, meteran jam
- Pengunci pengangkutan ayun
- Penutup engine
- Power steering, hidrostatik
- Rem, diperkuat, cakram Kevlar, cakram oli
- Sabuk pengaman, dapat memendek sendiri (50 mm)
- Sakelar penetral transmisi
- Saluran kuras ekologi
- Saringan penyedot hidrolik
- Separator air
- Shoe stabilizer tipe grouser
- Shuttle bolak-balik cepat, semua gigi
- Sistem sensor beban, aliran variabel dengan pompa piston aksial
- Sistem start, alat bantu panas
- Soket daya, 12 V (2)
- Stick, standar
- Throttle, tangan dan kaki
- Transmisi, synchromesh empat kecepatan
- Washer/wiper intermiten depan dan belakang

*Stage II UE Emission Directive 97/68/EC.

**Stage IIIA UE Emission Directive 2004/26/EC.

Perlengkapan Opsional 428F

Perlengkapan Opsional

Perlengkapan opsional mungkin berbeda-beda. Hubungi dealer Cat Anda untuk rinciannya.

- Alas jalan stabilizer
- Attachment, loader depan
 - Bucket serba guna 1,0 m³
 - Bucket multiguna 1,03 m³ atau 1,03 m³ dengan fork
- Attachment, work tool backhoe
 - Quick Coupler (mekanis)
 - Quick Coupler (hidraulik)
- Baterai, koneksi jump start
- Baterai, tambahan
- Counterweight
 - 115 kg
 - 250 kg
 - 485 kg
- Engine Cat 3054C DIT* (74,5 kW)
- Engine Cat C4.4** (74,5 kW)
- Fender, depan, All Wheel Drive
- Instalasi penanganan objek, termasuk lubang pengangkatan, kunci boom dan stick, sistem peringatan suara dan visual
- Kabin dengan visor
- Kaca spion, luar, besar
- Katup hidraulik (alat bantu)
 - Stick dapat dipanjangkan
- Katup hidraulik, loader
 - Katup ke-3 untuk GP/MP
- Kontrol kendaraan
- Konverter torsi pengunci (hanya tersedia dengan transmisi Pemindahan Gigi Otomatis)
- Lampu
 - Pelat nomor, belakang
 - Perjalanan
- Pelindung
 - Driveshaft AWD
 - Gigi (GP/MP)
 - Lampu belakang, perjalanan
- Pelindung dari kejahatan
- Pengunci pengangkutan
- Penyejuk udara
- Pinggiran tajam, dibaut
 - Dua bagian
- Roda kemudi miring
- Ruang operator
 - Kanopi
- Saluran hidraulik
 - Saluran hammer ke stick
 - Pemutus cepat
- Side shift bertenaga
- Stick, dapat diperpanjang
- Suar berputar
- Transmisi pemindahan gigi otomatis

*Stage II UE Emission Directive 97/68/EC.

**Stage IIIA UE Emission Directive 2004/26/EC.

Untuk informasi selengkapnya mengenai produk, layanan dealer, dan solusi industri Cat, kunjungi situs web kami di www.cat.com

© 2013 Caterpillar Inc.

Semua hak dilindungi undang-undang

Materi dan spesifikasi dapat berubah tanpa pemberitahuan. Alat berat yang ditampilkan pada foto mungkin dilengkapi peralatan tambahan. Hubungi dealer Cat Anda untuk opsi yang tersedia.

CAT, CATERPILLAR, SAFETY.CAT.COM, logo-logo yang berkaitan, kemasan dagang "Caterpillar Yellow", dan "Power Edge", serta identitas dagang dan produk yang digunakan di sini, merupakan merek dagang dari Caterpillar dan tidak boleh digunakan tanpa izin.

A8HQ6812-01 (07-2013)
(Terjemahan: 10-2013)
Menggantikan A8HQ6812

