

986H

Carregadeira



Motor

Modelo do Motor	Cat® C15 ACERT™	
Potência Bruta – SAE J1995	335 kW	449 HP
Potência Líquida – ISO 9249	305 kW	409 HP

Caçambas

Capacidades da Caçamba	5,3-7,6 m³	7-10 yd³
------------------------	------------	----------

Especificação de Operação

Carga Útil Nominal – Padrão (Face de Pedreiras)	10 toneladas métricas	11 toneladas
Carga Útil Nominal – Padrão (Material Solto)	12 toneladas métricas	13 toneladas
Peso Operacional – Padrão	42.225 kg	93.090 lb
Carga Útil Nominal – Levantamento Alto (Face de Pedreiras)	9,5 toneladas métricas	10,5 toneladas
Carga Útil Nominal – Levantamento Alto (Material Solto)	10 toneladas métricas	11 toneladas
Peso Operacional – Levantamento Alto	42.943 kg	94.677 lb

Reduza o custo por tonelada com durabilidade integrada.

Conteúdo

Estruturas	4
Trem de Força	6
Hidráulica	8
Compartimento do Operador	10
Soluções Tecnológicas	12
Segurança	13
Facilidade de Manutenção.....	14
Suporte ao Cliente	14
Sustentabilidade	15
Eficiência de Compatibilidade do Sistema ...	16
Ferramenta de Penetração no Solo com Caçamba	17
Especificações	18
TEquipamento Padrão.....	26
Equipamento Opcional.....	27
Acessórios Obrigatórios.....	27





As Carregadeiras Grandes Cat® são desenvolvidas com durabilidade integrada, garantindo máxima durabilidade entre vários ciclos de vida. Com desempenho otimizado e simplicidade de manutenção, nossas máquinas permitem que você mova mais material com eficiência e segurança a um custo reduzido por tonelada.

A nova 986H baseia-se neste legado de durabilidade, desempenho, segurança, conforto do operador, facilidade de manutenção e sustentabilidade.

Estruturas

O melhor projeto para as condições mais difíceis.



Braços de Levantamento

A solução para tempo máximo de atividade e produtividade são nossos braços de levantamento comprovados em campo.

- Excelente visibilidade das bordas da caçamba e da área de trabalho proporcionada pelo projeto em Z.
- As cargas de alta tensão são absorvidas pelos braços de levantamento em aço sólido.
- Melhoria da resistência nas principais áreas do pino com o uso de fundições inteiriças.



Estruturas Resistentes

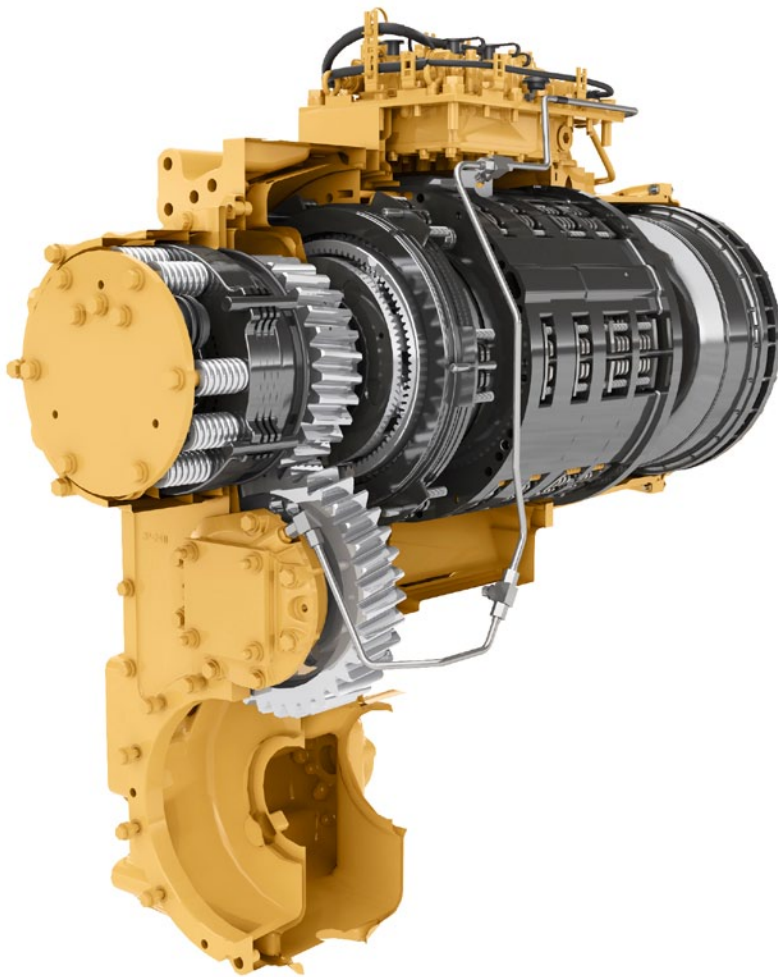
O seu resultado é aprimorado com estruturas altamente duráveis que atingem vários ciclos de vida e suportam as condições de carga mais difíceis.

- O chassi traseiro em caixa seccionada completa absorve o choque e as forças de torção.
- Os suportes de cilindros de direção reforçados transmitem com eficiência as cargas para o chassi.
- As áreas de montagem da articulação de eixo fundido dispersam melhor as cargas de esforço para mais integridade estrutural.



Articulação Frontal

Para garantir vida útil prolongada e confiabilidade, as juntas do pino de articulação apresentam um design de pino engraxado com um sistema opcional de lubrificação automática.



Transmissão Power Shift Planetária Cat

A construção do seu sucesso começa com uma transmissão de alto nível projetada especificamente para aplicações de mineração.

- Mudanças de marcha suaves e consistentes e eficiência por meio de controles eletrônicos integrados.
- As engrenagens e os eixos tratados termicamente ampliam a vida útil do componente e maximizam a confiabilidade.
- Quatro marchas de avanço e três velocidades de marcha à ré para combinar com sua aplicação.

Motor Cat C15 Acert

A durabilidade e a eficiência que fazem a diferença na sua 986H vêm do motor Cat C15 Acert. O desempenho ideal está incorporado neste motor turboalimentado de 6 cilindros.

- A Unidade de Injeção Eletrônica com Atuação Mecânica (MEUI™, Mechanically Actuated Electronic Unit Injection) controla a pressão de injeção em toda a faixa de operação do motor. Isso proporciona ao C15 controle total sobre a distribuição, a duração e a pressão de injeção.
- Vida útil do motor prolongada por meio de componentes Cat com confiabilidade comprovada.
- O módulo de controle eletrônico do Controle Avançado do Motor Diesel A4 (ADEM™, Advanced Diesel Engine Management) gerencia o abastecimento de combustível para otimizar o desempenho e fornecer rápida resposta do motor.





Trem de Força

Mova o material com mais eficiência com energia e controle aprimorados.

Pedal Neutralizador da Transmissão

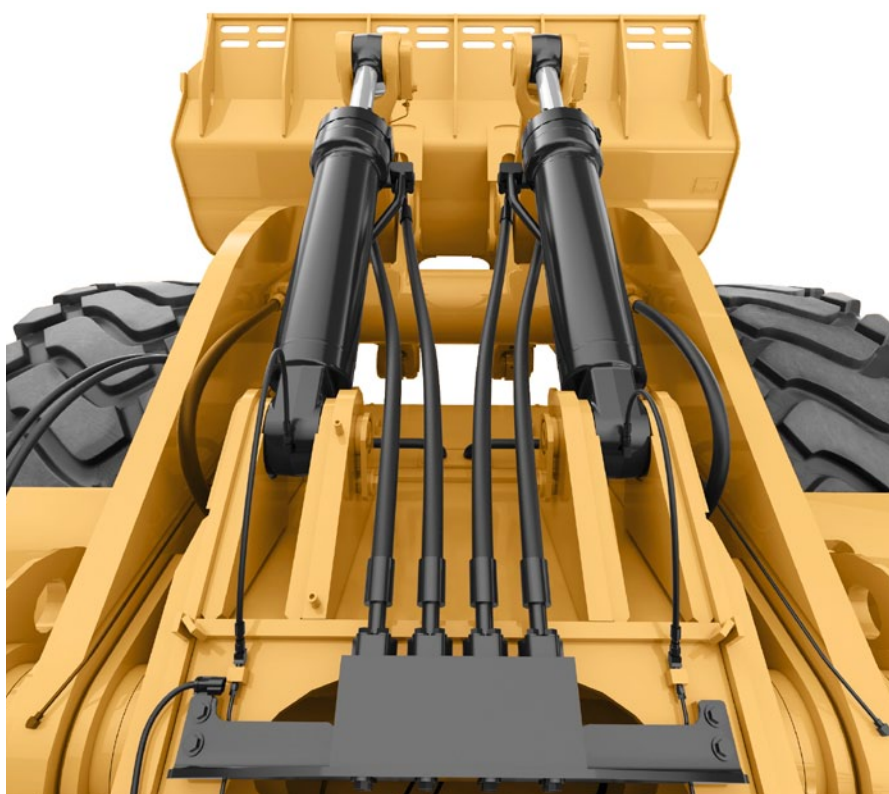
- Prolonga a vida útil dos freios de serviço, neutralizando a transmissão à medida que os freios de serviço são aplicados.
- Permite potência máxima para implementar o sistema enquanto a máquina está parada durante o carregamento do caminhão.

- 2 Ponto de Ajuste para Neutralização** – Início da modulação da pressão do freio de serviço
- 3 Percurso do Pedal Total** – Pressão máxima do freio



Hidráulica

Produtividade que permite que você se mova mais e faça mais.



Sistema Hidráulico com Detecção de Carga

Aumente a eficiência com nosso Sistema Hidráulico com Detecção de Carga. O sistema hidráulico com detecção de carga maximiza o desempenho, direcionando o fluxo do fluido hidráulico pelo implemento e pelo sistema de direção somente quando necessário.

- Menor consumo de combustível.
- Desempenho e eficiência consistentes com menos calor no sistema.



Interface de Operador Simples e Intuitiva

Os operadores ficarão imediatamente prontos para o trabalho com nossa interface de operador de fácil utilização.

- Controles de implemento com retenção suave e confortável.
- Volante responsivo e de baixo esforço.
- O desengate automático de levantamento programável na cabina é fácil de usar e permite que o operador pré-ajuste as posições de articulação e alcance tempos de ciclo mais rápidos.

Controle Hidráulico da Terceira Válvula

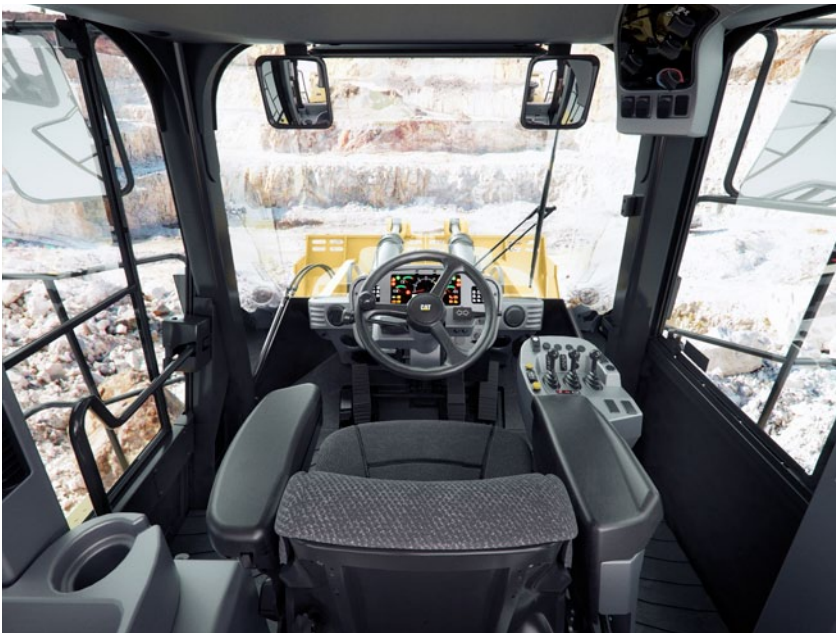
- Oferece versatilidade, pois tem capacidade de controlar um acessório especializado.

Sistema de Filtragem

Aproveite o desempenho prolongado e a confiabilidade de seu sistema hidráulico com nosso avançado sistema de filtragem.

- Filtros do dreno da caixa do implemento.
- Filtro do dreno do implemento.
- Filtros do dreno da caixa da bomba de direção.
- Filtro de óleo do trem de força.





Os operadores podem trabalhar com mais eficiência e conforto com as características de nossa cabina inspiradas no cliente.



Entrada e Saída

Entre e saia com facilidade e segurança da cabina com essas características ergonômicas recém-desenvolvidas.

- As chapas do assoalho perfuradas estampadas oferecem uma excelente superfície.
- A cabina espaçosa oferece amplo espaço para que você entre e saia confortavelmente.
- Escada de acesso em ângulo.

Assento Cat Comfort Série III

Aumente o conforto e reduza a fadiga do operador com o assento Cat Comfort Série III.

- Design de encosto alto e ergonômico, com almofadas extra grossas.
- Sistema de suspensão a ar.
- Alavancas do assento de fácil alcance para ajustes de seis direções.
- Suporte do implemento montado no assento que se move com o assento.
- Assento aquecido opcional para aplicações em climas frios.





Compartimento do Operador

Melhor ergonomia e conforto do operador da categoria.

Meio Ambiente

A produtividade do operador é aprimorada com nosso ambiente de cabina limpo e confortável.

- Mantenha a temperatura desejável na cabina com controles automáticos de temperatura.
- Cabina pressurizada com ar filtrado.



Soluções Tecnológicas

Mais produtividade por meio de Sistemas Eletrônicos Integrados.



Câmera Retrovisora Opcional

O Sistema de Visão da Área de Trabalho (WAVS, Work Area Vision System) da Cat melhora a visibilidade ao redor do local de trabalho por meio de uma câmera retrovisora. Uma câmera montada na parte posterior da máquina fornece os dados para a tela do monitor montada no canto direito frontal da cabina, dentro do campo de visão do operador.



Sistema de Monitoramento da Cat

Isso inclui uma leitura digital para seleção de marchas e velocidade de deslocamento, além de medidores para:

- Nível do tanque de combustível.
- Pressões do óleo do motor e da direção.
- Temperatura do líquido arrefecedor do motor.
- Conversor de torque e temperatura do fluido hidráulico.
- Temperatura do ar de entrada do motor.



Segurança

Fazendo de sua segurança nossa prioridade.

Aprimoramos nossos produtos constantemente para oferecer um ambiente de trabalho seguro ao operador e às pessoas que trabalham com você.

Acesso à Máquina

- Passadiços com superfícies antiderrapantes foram projetados nas áreas de manutenção.
- Plataformas de limpeza do para-brisa que oferecem acesso seguro e conveniente para o operador.
- Áreas de manutenção da plataforma acessíveis no nível do solo ou da plataforma que garantem três pontos de contato a todo tempo.
- A escada de acesso em ângulo e os degraus estrategicamente posicionados ajudam a oferecer uma entrada e saída seguras para o operador.



Compartimento do Operador

- Baixos níveis de ruído no interior.
- Farol de advertência de LED montado na cabina.
- Assento aquecido opcional.
- Luzes HID opcionais que oferecem excelente visibilidade do espaço de trabalho.
- Estrutura Protetora Contra Capotagem (ROPS, Roll Over Protection System) completa e integrada no projeto da cabina.

Facilidade de Manutenção

Aumentando o tempo de atividade por meio da redução do tempo de manutenção.



Podemos ajudar no seu sucesso, garantindo que sua 986H tenha características de design que reduzam o tempo de inatividade.

- Maiores intervalos de manutenção para fluidos e filtros.
- Manutenção segura e conveniente com acesso no nível do solo ou da plataforma e pontos de manutenção agrupados.
- Pontos centralizados de lubrificação no nível do solo para injetar graxa dentro das juntas do pino de articulação.
- Tomadas de pressão remotas centralizadas para os componentes do trem de força.
- Centro de serviço elétrico no nível do solo com interruptor de desligamento de emergência do motor, chave geral da bateria e disjuntores.



Suporte ao Cliente

Os revendedores Cat sabem como manter as máquinas de mineração produtivas.

Renomado Suporte do Revendedor Cat

Um parceiro importante, o revendedor Cat está disponível sempre que você precisa.

- Programas de manutenção preventiva e contratos de manutenção garantida.
- A melhor disponibilidade de peças do setor.
- Aumente sua eficiência com treinamento do operador.
- Peças Genuínas Remanufaturadas Cat.



Sustentabilidade

Proteção do meio ambiente.



Proteção do Meio Ambiente

A responsabilidade ambiental foi projetada e incorporada nas características da 986H.

- O Desligamento da Marcha Lenta do Motor pode ajudar a economizar combustível, evitando funcionamento em marcha lenta desnecessário.
- Reduza a perda de resíduos no meio ambiente com baterias sem manutenção ou com manutenção prolongada.
- Para ajudar a aumentar a vida útil da máquina, a Caterpillar provê diversas opções sustentáveis, como nossos programas Reman e Certified Rebuild. Nesses programas, os componentes reutilizados ou remanufaturados podem gerar economias de 40 a 70 por cento, reduzindo o custo de operação e beneficiando o meio ambiente.
- A Caterpillar oferece pacotes de reforma que acrescentam novas características às máquinas mais antigas, maximizando seu investimento. E, ao participar do programa Cat Certified Rebuild, esses kits de reforma fazem parte do processo de condicionamento.

Eficiência de Compatibilidade do Sistema

Um sistema de carga/transporte eficiente começa com uma combinação perfeita.



	735B	740B	770G	772G	773E/773G
Levantamento Padrão	3	4	4		
Levantamento Alto				5	6

Combinação Eficiente

Para cargas úteis de caminhão total com tempo de carregamento mínimo, um sistema de carga/transporte eficiente começa com uma combinação perfeita. As carregadeiras Cat são combinadas com caminhões fora de estrada e caminhões articulados Cat para maximizar o volume de material movido com o menor custo de operação por tonelada.

A 986H equipada com a articulação padrão é uma combinação perfeita de quatro passadas para o 770G (38,6 toneladas métricas/42,6 toneladas). A 986H equipada com uma articulação de alto levantamento é capaz de carregar um 772G (47,7 toneladas métricas/52 toneladas) em 5 passadas e um 773E ou 773G (56 toneladas métricas/61,7 toneladas) em 6 passadas.

Ferramenta de Penetração no Solo com Caçamba

Proteja seu investimento.

Caçambas da Série Performance

As Caçambas da Série Performance apresentam um perfil otimizado, o que maximiza a retenção de materiais e minimiza o tempo de escavação, resultando em produtividade significativa e melhorias na eficiência de combustível. Todas as caçambas 986H são fabricadas com o projeto da Série Performance.

Caçamba para Rochas

Aplicações: carregamento frontal de materiais de poços extremamente compactados.

Caçamba de Propósito Geral

Aplicações: carregamento solto, material empilhado.

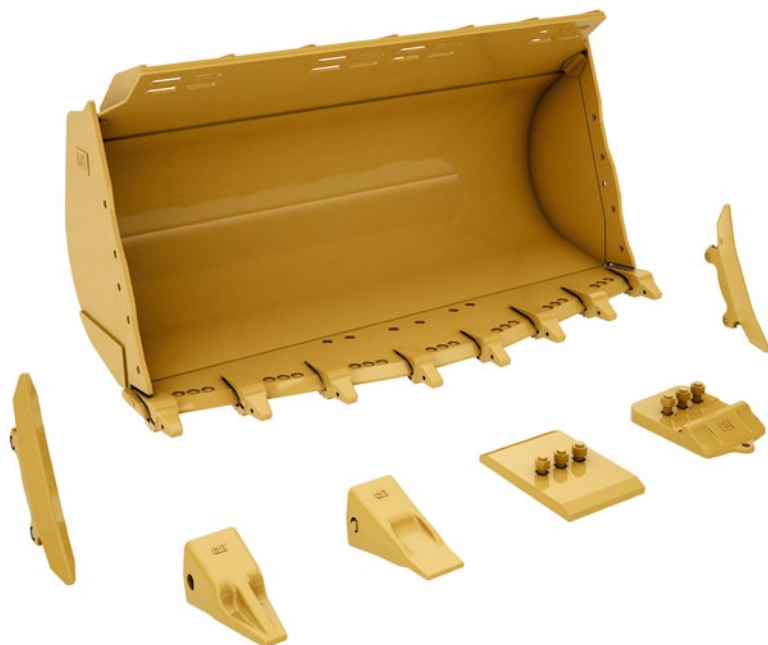
Acoplador Rápido

O acoplador rápido opcional permite que o operador troque rapidamente de ferramentas de trabalho, tornando a 986H altamente versátil.

Opções GET (Ground Engaging Tools, Ferramenta de Penetração no Solo)

Existem várias opções GET disponíveis para personalizar a 986H para sua aplicação, tais como:

- Protetores da barra lateral.
- Pontas de penetração e de uso geral.
- Segmentos padrão e segmentos do tipo meia flecha.



Aumente a produtividade de sua carregadeira e proteja seu investimento em caçambas com nossa Ferramenta de Penetração no Solo (GET). O experiente revendedor Cat trabalhará com você para entender sua aplicação e necessidades para a GET mais adequada para você. Para obter uma lista completa de GET Cat, visite <http://www.cat.com/get>.

Especificações da Carregadeira 986H

Motor

Modelo do Motor	Cat C15 ACERT	
Emissões	Equivalente ao Tier 2 e ao Tier 3	
Velocidade Nominal	1.800 rpm	
SAE J1995 em Velocidade Nominal	335 kW	449 HP
ISO 14396 em Velocidade Nominal	329 kW	441 HP
EEC 80/1269	305 kW	409 HP
ISO 9249 em Velocidade Nominal (presume-se um ventilador de ambiente padrão)	305 kW	409 HP
SAE 1349 em Velocidade Nominal (presume-se um ventilador de ambiente padrão)	305 kW	409 HP
Diâmetro Interno	137 mm	5,4 pol
Curso	171,5 mm	6,75 pol
Cilindradas	15,2 l	927 pol ³
Torque do Pico @ 1.200 rpm	2.320 Nm	1.711 lb-pé
Aumento de Torque	37%	

Especificação de Operação

Peso Operacional	42.225 kg	93.090 lb
Carga Útil Nominal – Padrão (Face de Pedreiras)	10 toneladas métricas	11 toneladas
Carga Útil Nominal – Padrão (Material Solto)	12 toneladas métricas	13 toneladas
Carga Útil Nominal – Levantamento Alto (Face de Pedreiras)	9,5 toneladas métricas	10,5 toneladas
Carga Útil Nominal – Levantamento Alto (Material Solto)	10 toneladas métricas	11 toneladas
Faixa de Capacidade da Caçamba	5,3-7,6 m ³	7-10 yd ³
Compatibilidade do Caminhão Cat – Padrão	770	
Compatibilidade do Caminhão Cat – Levantamento Alto	772	

Transmissão

Tipo de Transmissão	Transmissão Power Shift Planetária Cat	
Avanço em 1ª	7,3 km/h	5 mph
Avanço em 2ª	12,2 km/h	8 mph
Acionamento Direto – 2ª à Frente	12,7 km/h	8 mph
Acionamento Direto – 3ª à Frente	22 km/h	14 mph
Acionamento Direto – 4ª à Frente	39 km/h	24 mph
Ré em 1ª	7,6 km/h	5 mph
Ré em 2ª	13,6 km/h	8 mph
Acionamento Direto – Ré em 2ª	14,1 km/h	9 mph
Acionamento Direto – Ré em 3ª	25 km/h	16 mph

• Velocidades de percurso com base em pneus R35/65-33.

Sistema Hidráulico – Levantamento/Inclinação

Sistema de Levantamento/Inclinação – Circuito	Detecção de Carga	
Bombas do Sistema de Levantamento/Inclinação	Deslocamento variável 2 × 110 cc	
Fluxo Máximo a 2.165 rpm	470 l/min	123 gal/min
Ajuste da Válvula de Alívio – Levantamento/Inclinação	27.900 kPa	4.050 lb/pol ²
Cilindro de Levantamento – Diâmetro Interno	190 mm	7,5 pol
Cilindro de Levantamento – Curso	1.138 mm	45 pol
Cilindro de Inclinação – Diâmetro Interno	170 mm	6,7 pol
Cilindro de Inclinação – Curso	722 mm	28,4 pol

Tempo de Ciclo Hidráulico

Retroinclinação	4,5 Segundos
Levantar	8,5 Segundos
Despejo	3 Segundos
Inferior	4,9 Segundos
Flutuação Inferior	4,3 Segundos
Tempo de Ciclo Hidráulico Total	15,8 Segundos

Capacidades de Reabastecimento em Serviço

Tanque de Combustível	600 l	159 gal
Sistemas de Arrefecimento	90 l	24 gal
Cárter	34 l	9 gal
Transmissão	75 l	20 gal
Óleo do Eixo	356 l	94 gal
Diferenciais e Comandos Finais – Frontais	186 l	49 gal
Diferenciais e Comandos Finais – Traseiros	170 l	45 gal
Enchimento do Sistema Hidráulico na Fábrica	330 l	87 gal
Sistema Hidráulico (somente tanque)	125 l	33 gal

Caçambas

Capacidades da Caçamba	5,3-7,6 m ³	7-10 yd ³
------------------------	------------------------	----------------------

Eixos

Frontal	Fixo
Traseiro	Munhão
Ângulo de Oscilação	±12,5°

Freios

Freios	SAE J1473 OCT90, ISO 3450:1992
--------	-----------------------------------

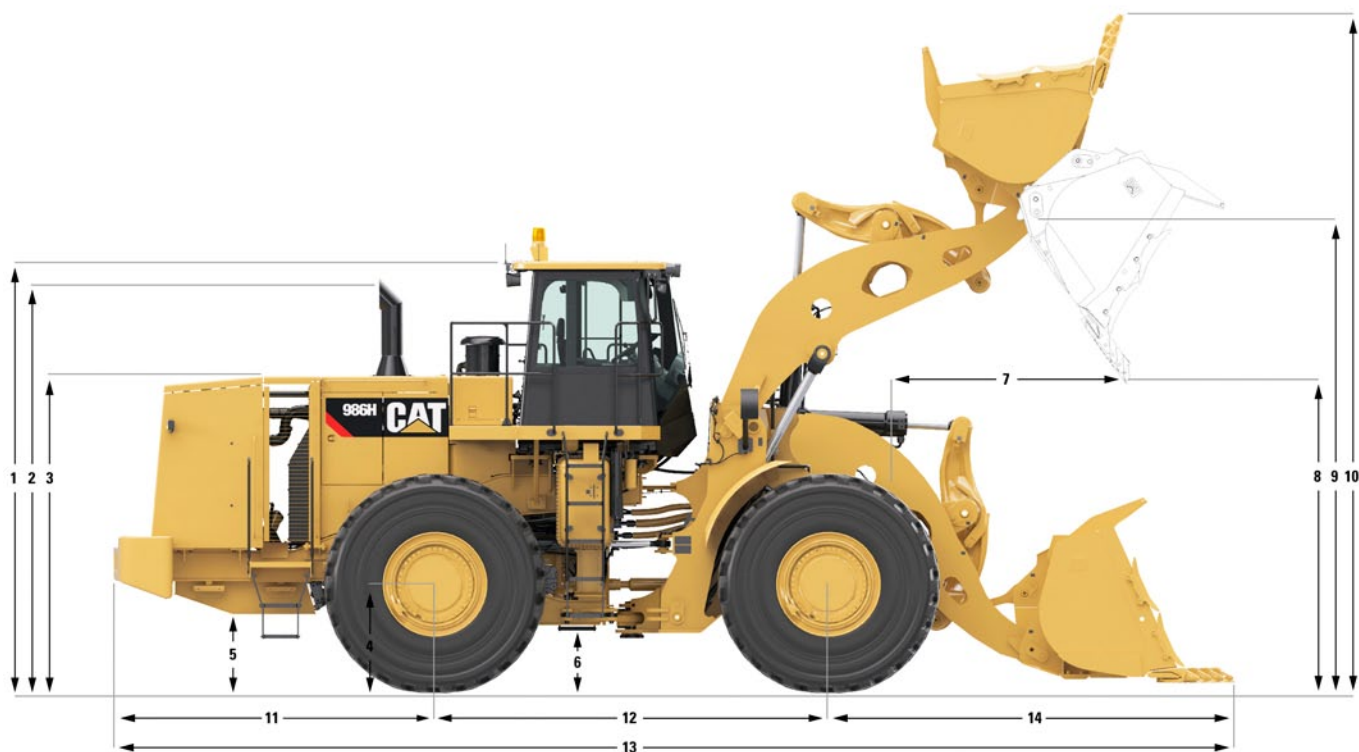
Sistema Hidráulico – Direção

Sistema de Direção – Circuito	Detecção de Carga
Sistema de Direção – Bomba	Pistão, deslocamento variável
Fluxo Máximo @ 2.284 rpm	200 l/min 52 gal/min
Pressão de Desligamento da Direção	27.600 kPa 4.000 lb/pol ²
Ângulo Total de Direção	70 graus

Especificações da Carregadeira 986H

Dimensões

Todas as dimensões são aproximadas.



	Articulação de Levantamento Padrão		Articulação para Levantamento Alto	
	mm	pés	mm	pés
1 Solo até o Topo da ROPS (Rollover Protective Structure, Estrutura Protetora contra Acidentes de Capotagem)	4.110 mm	13,5 pés	4.110 mm	13,5 pés
2 Solo até o Topo dos Tubos de Escape	3.940 mm	12,9 pés	3.940 mm	12,9 pés
3 Solo até o Topo do Capô	2.991 mm	9,8 pés	2.991 mm	9,8 pés
4 Solo até o Centro do Eixo Traseiro	978 mm	3,2 pés	978 mm	3,2 pés
5 Folga Livre do Solo até o Tanque de Combustível	691 mm	2,3 pés	691 mm	2,3 pés
6 Folga Livre do Solo até o Engate Inferior	459 mm	1,5 pés	459 mm	1,5 pés
7 Alcance no Levantamento Máximo	2.022 mm	6,6 pés	1.904 mm	6,2 pés
8 Folga no Levantamento Máximo	3.234 mm	10,6 pés	3.738 mm	12,3 pés
9 Altura do Pino B no Levantamento Máximo	4.912 mm	16,1 pés	5.371 mm	17,6 pés
10 Altura Total Máxima, Caçamba Elevada	6.671 mm	21,9 pés	7.067 mm	23,2 pés
11 Linha Central do Eixo Traseiro até o Para-choque	3.132 mm	10,3 pés	3.132 mm	10,3 pés
12 Distância entre Eixos	3.810 mm	12,5 pés	3.810 mm	12,5 pés
13 Comprimento Total Máximo	10.907 mm	35,8 pés	11.290 mm	37 pés
14 Linha Central do Eixo Frontal até a Ponta da Caçamba	3.987 mm	13,1 pés	4.370 mm	14,3 pés

Guia de Seleção de Capacidade da Caçamba/Densidade do Material

Caçambas para Rochas – Levantamento Padrão – Carga Útil Nominal de 10 toneladas métricas (11 toneladas)

Densidade do Material				Volume da Caçamba	
kg/m ³	lb/yd ³	toneladas métricas/m ³	toneladas/yd ³	m ³	yd ³
1.632-1.795	2.750-3.025	1,63-1,80	1,38-1,51	6,1	8
1.740-1.914	2.933-3.227	1,74-1,91	1,46-1,61	5,7	7,5
1.865-2.051	3.143-3.457	1,86-2,05	1,57-1,73	5,4	7

Caçambas para Rochas – Levantamento Alto – Carga Útil Nominal de 9,5 toneladas métricas (10,5 toneladas)

Densidade do Material				Volume da Caçamba	
kg/m ³	lb/yd ³	toneladas métricas/m ³	toneladas/yd ³	m ³	yd ³
1.553-1.708	2.618-2.879	1,55-1,71	1,31-1,44	6,1	8
1.659-1.822	2.796-3.072	1,66-1,82	1,39-1,54	5,7	7,5
1.775-1.952	2.992-3.291	1,78-1,95	1,50-1,65	5,4	7

Caçambas de Propósito Geral – Levantamento Padrão – Carga Útil Nominal de 12 toneladas métricas (13 toneladas)

Densidade do Material				Volume da Caçamba	
kg/m ³	lb/yd ³	toneladas métricas/m ³	toneladas/yd ³	m ³	yd ³
1.579-1.737	2.600-2.860	1,57-1,73	1,30-1,43	7,6	10
1.739-1.913	2.889-3.177	1,73-1,91	1,44-1,59	6,9	9
1.967-2.164	3.250-3.575	1,96-2,16	1,63-1,79	6,1	8

Caçambas de Propósito Geral – Levantamento Alto – Carga Útil Nominal de 10 toneladas métricas (11 toneladas)

Densidade do Material				Volume da Caçamba	
kg/m ³	lb/yd ³	toneladas métricas/m ³	toneladas/yd ³	m ³	yd ³
1.316-1.447	2.200-2.420	1,31-1,44	1,10-1,21	7,6	10
1.449-1.594	2.444-2.689	1,45-1,59	1,22-1,34	6,9	9
1.639-1.803	2.750-3.025	1,63-1,80	1,38-1,51	6,1	8

Observação: Carga Útil Nominal é o peso do material na caçamba que a pá-carregadeira pode transportar, excluindo o peso da caçamba, o GET e o material de desgaste.

As Cargas Úteis Nominais são 100% publicadas, mesmo que a Caterpillar não permita 110%. Esses valores são fornecidos em termos de massa. Não há consideração para pesos de densidade solta, uma vez que eles são tão diferentes.

Especificações da Carregadeira 986H

Especificação de Operação – Levantamento Padrão

Pneus: 35/65-33 Número de Peça: 359-4566

Tipo de Caçamba		Rocha			Serviço Pesado com Rochas
		Com Dentes e Segmentos			Com Dentes e Segmentos
Ferramenta de Penetração no Solo		Semi-pá			Semi-pá
Número de Peça da Caçamba		369-2020	369-2030	369-2040	436-8300
Capacidade Rasa	m ³	4,4	4,8	5,1	4,4
	yd ³	5,8	6,2	6,7	5,8
Capacidade Coroada (nominal)	m ³	5,4	5,7	6,1	5,4
	yd ³	7	7,5	8	7
Largura	mm	3.772	3.772	3.772	3.840
	pés	12,4	12,4	12,4	12,6
Folga de Despejo no Ponto de Levantamento Máximo e Descarga a 45° (borda)	mm	3.420	3.374	3.328	3.280
	pés	11,2	11,1	10,9	10,8
Folga de Despejo no Ponto de Levantamento Máximo e Descarga a 45° (com dentes)	mm	3.280	3.234	3.188	3.051
	pés	10,8	10,6	10,5	10
Alcance no Levantamento e Descarga a 45° (borda)	mm	1.858	1.904	1.950	1.774
	pés	6,1	6,2	6,4	5,8
Alcance no Levantamento e Descarga a 45° (com dentes)	mm	1.976	2.022	2.068	1.931
	pés	6,5	6,6	6,8	6,3
Alcance com Braços de Levantamento Horizontal e Nível da Caçamba	mm	3.657	3.722	3.787	3.827
	pés	12	12,2	12,4	12,6
Profundidade de Escavação	mm	160	160	160	149
	pol	6,3	6,3	6,3	0,5
Comprimento Total	mm	10.842	10.907	10.972	11.003
	pés	35,6	35,8	36	36,1
Altura Total com a Caçamba no Ponto de Levantamento Total	mm	6.609	6.671	6.734	6.609
	pés	21,7	21,9	22,1	21,7
Raio de Giro Livre da Grua (transporte SAE com dentes)	mm	17.215	17.248	17.281	17.475
	pés	56,5	56,6	56,7	57,3
Ângulo de Despejo Total	graus	-50,2	-50,2	-50,2	-50,2
Carga de Tombamento Estática Reta (sem achatamento do pneu)	kg	29.147	28.969	28.791	27.906
	lb	64.259	63.866	63.472	61.522
Carga de Tombamento Estática Reta (com achatamento do pneu)	kg	27.698	27.509	27.319	26.476
	lb	61.064	60.647	60.228	58.370
Carga de Tombamento Estática – Giro Total (articulada a 35°) (sem achatamento do pneu)	kg	25.845	25.673	25.501	24.599
	lb	56.979	56.600	56.220	54.231
Carga de Tombamento Estática – Giro Total (articulada a 35°) (com achatamento do pneu)	kg	23.846	23.661	23.476	22.622
	lb	52.571	52.164	51.756	49.873
Força de Desagregação	kN	356	341	328	335
	lb-pé	79.945	76.722	73.722	75.311
Peso Operacional	kg	42.011	42.118	42.225	43.119
	lb	92.618	92.855	93.090	95.061
Distribuição do Peso no Transporte SAE (sem carga) – Frontal	kg	20.493	20.689	20.885	22.443
	lb	45.178	45.612	46.044	49.478
Distribuição de Peso no Transporte SAE (sem carga) – Traseiro	kg	21.518	21.429	21.340	20.676
	lb	47.439	47.242	47.046	45.583
Distribuição do Peso no Transporte SAE (com carga) – Frontal	kg	37.109	37.340	37.571	39.031
	lb	81.811	82.320	82.830	86.049
Distribuição do Peso no Transporte SAE (com carga) – Traseiro	kg	14.902	14.778	14.654	14.088
	lb	32.853	32.580	32.307	31.059

Especificação de Operação – Levantamento Padrão

Pneus: 35/65-33 Número de Peça: 359-4566

Tipo de Caçamba		Propósito Geral			Carvão
Ferramenta de Penetração no Solo		Segmentos			Segmentos
Tipo de Borda Cortante		Reta			Reta
Número de Peça da Caçamba		436-8310	436-8320	436-8330	436-8340
Capacidade Rasa	m ³	5,2	5,9	6,6	9
	yd ³	6,8	7,6	8,6	11,8
Capacidade Coroada (nominal)	m ³	6,1	6,9	7,7	10,3
	yd ³	8	9	10	13,5
Largura	mm	3.687	3.687	3.687	3.729
	pés	12,1	12,1	12,1	12,2
Folga de Despejo no Ponto de Levantamento Máximo e Descarga a 45° (borda)	mm	3.481	3.385	3.292	3.164
	pés	11,4	11,1	10,8	10,4
Folga de Despejo no Ponto de Levantamento Máximo e Descarga a 45° (com dentes)	mm	–	–	–	–
	pés	–	–	–	–
Alcance no Levantamento e Descarga a 45° (borda)	mm	1.616	1.696	1.773	1.857
	pés	5,3	5,6	5,8	6,1
Alcance no Levantamento e Descarga a 45° (com dentes)	mm	–	–	–	–
	pés	–	–	–	–
Alcance com Braços de Levantamento Horizontal e Nível da Caçamba	mm	3.294	3.419	3.540	3.692
	pés	10,8	11,2	11,6	12,1
Profundidade de Escavação	mm	143	143	143	160
	pol	0,5	0,5	0,5	0,5
Comprimento Total	mm	10.465	10.590	10.711	10.877
	pés	34,3	34,7	35,1	35,7
Altura Total com a Caçamba no Ponto de Levantamento Total	mm	6.844	6.965	7.063	7.394
	pés	22,5	22,9	23,2	24,3
Raio de Giro Livre da Grua (transporte SAE com dentes)	mm	17.273	17.336	17.398	17.542
	pés	56,7	56,9	57,1	57,6
Ângulo de Despejo Total	graus	-50,2	-50,2	-50,2	-50,2
Carga de Tombamento Estática Reta (sem achatamento do pneu)	kg	29.367	29.010	28.661	28.343
	lb	64.743	63.956	63.187	62.486
Carga de Tombamento Estática Reta (com achatamento do pneu)	kg	27.886	27.516	27.143	26.694
	lb	61.478	60.662	59.840	58.850
Carga de Tombamento Estática – Giro Total (articulada a 35°) (sem achatamento do pneu)	kg	26.061	25.717	25.381	25.044
	lb	57.455	56.696	55.955	55.213
Carga de Tombamento Estática – Giro Total (articulada a 35°) (com achatamento do pneu)	kg	24.025	23.664	23.303	22.810
	lb	52.966	52.170	51.374	50.287
Força de Desagregação	kN	400	367	340	307
	lb-pé	89.924	82.505	76.435	69.016
Peso Operacional	kg	41.953	42.165	42.371	42.894
	lb	92.490	92.958	93.412	94.565
Distribuição do Peso no Transporte SAE (sem carga) – Frontal	kg	20.298	20.682	21.056	21.991
	lb	44.749	45.596	46.420	48.482
Distribuição de Peso no Transporte SAE (sem carga) – Traseiro	kg	21.655	21.483	21.315	20.902
	lb	47.741	47.362	46.991	46.081
Distribuição do Peso no Transporte SAE (com carga) – Frontal	kg	36.919	37.370	37.811	37.448
	lb	81.392	82.387	83.359	82.559
Distribuição do Peso no Transporte SAE (com carga) – Traseiro	kg	15.034	14.795	14.560	14.518
	lb	33.144	32.617	32.099	32.007

Especificações da Carregadeira 986H

Especificação de Operação – Levantamento Alto

Pneus: 35/65-33 Número de Peça: 359-4566

Tipo de Caçamba		Rocha			Serviço Pesado com Rochas
		Com Dentes e Segmentos			Com Dentes e Segmentos
Ferramenta de Penetração no Solo		Semi-pá			Semi-pá
Número de Peça da Caçamba		369-2020	369-2030	369-2040	436-8300
Capacidade Rasa	m ³	4,4	4,8	5,1	4,4
	yd ³	5,8	6,2	6,7	5,8
Capacidade Coroada (nominal)	m ³	5,4	5,7	6,1	5,4
	yd ³	7	7,5	8	7
Largura	mm	3.772	3.772	3.772	3840
	pés	12,4	12,4	12,4	12,6
Folga de Despejo no Ponto de Levantamento Máximo e Descarga a 45° (borda)	mm	3.879	3.833	3.787	3.833
	pés	12,7	12,6	12,4	12,6
Folga de Despejo no Ponto de Levantamento Máximo e Descarga a 45° (com dentes)	mm	3.738	3.693	3.647	3.618
	pés	12,3	12,1	12	11,9
Alcance no Levantamento e Descarga a 45° (borda)	mm	1.798	1.840	1.882	1.992
	pés	5,9	6	6,2	6,5
Alcance no Levantamento e Descarga a 45° (com dentes)	mm	1.904	1.946	1.988	2.169
	pés	6,2	6,4	6,5	7,1
Alcance com Braços de Levantamento Horizontal e Nível da Caçamba	mm	4.021	4.086	4.151	4.191
	pés	13,2	13,4	13,6	13,7
Profundidade de Escavação	mm	208	208	208	197
	pol	8,2	8,2	8,2	0,6
Comprimento Total	mm	11.290	11.355	11.420	11.453
	pés	37	37,3	37,5	37,6
Altura Total com a Caçamba no Ponto de Levantamento Total	mm	7.067	7.130	7.193	7.067
	pés	23,2	23,4	23,6	23,2
Raio de Giro Livre da Grua (transporte SAE com dentes)	mm	17.612	17.648	17.684	17.872
	pés	57,8	57,9	58	58,6
Ângulo de Despejo Total	graus	-49,9	-49,9	-49,9	-49,9
Carga de Tombamento Estática Reta (sem achatamento do pneu)	kg	24.759	24.595	24.431	23.528
	lb	54.584	54.223	53.862	51.870
Carga de Tombamento Estática Reta (com achatamento do pneu)	kg	23.632	23.458	23.284	22.417
	lb	52.100	51.716	51.332	49.421
Carga de Tombamento Estática – Giro Total (articulada a 35°) (sem achatamento do pneu)	kg	21.845	21.686	21.527	20.610
	lb	48.159	47.809	47.458	45.437
Carga de Tombamento Estática – Giro Total (articulada a 35°) (com achatamento do pneu)	kg	20.251	20.081	19.911	19.033
	lb	44.646	44.271	43.896	41.961
Força de Desagregação	kN	355	341	328	334
	lb-pé	79.869	76.650	73.652	75.086
Peso Operacional	kg	42.836	42.943	43.050	43.944
	lb	94.437	94.673	94.909	96.880
Distribuição do Peso no Transporte SAE (sem carga) – Frontal	kg	22.262	22.471	22.680	24.350
	lb	49.079	49.541	50.002	53.682
Distribuição de Peso no Transporte SAE (sem carga) – Traseiro	kg	20.574	20.472	20.370	19.594
	lb	45.358	45.132	44.907	43.197
Distribuição do Peso no Transporte SAE (com carga) – Frontal	kg	38.451	38.691	38.931	40.516
	lb	84.769	85.299	85.828	89.322
Distribuição do Peso no Transporte SAE (com carga) – Traseiro	kg	13.457	13.324	13.191	12.500
	lb	29.668	29.375	29.081	27.558

Especificação de Operação – Levantamento Alto

Pneus: 35/65-33 Número de Peça: 359-4566

Tipo de Caçamba		Propósito Geral			Carvão
Ferramenta de Penetração no Solo		Segmentos			Segmentos
Tipo de Borda Cortante		Reta			Reta
Número de Peça da Caçamba		436-8310	436-8320	436-8330	436-8340
Capacidade Rasa	m ³	5,2	5,9	6,6	9
	yd ³	6,8	7,6	8,6	11,8
Capacidade Coroada (nominal)	m ³	6,1	6,9	7,7	10,3
	yd ³	8	9	10	13,5
Largura	mm	3.687	3.687	3.687	3.729
	pés	12,1	12,1	12,1	12,2
Folga de Despejo no Ponto de Levantamento Máximo e Descarga a 45° (borda)	mm	4.018	3.930	3.844	3.725
	pés	13,2	12,9	12,6	12,2
Folga de Despejo no Ponto de Levantamento Máximo e Descarga a 45° (com dentes)	mm	–	–	–	–
	pés	–	–	–	–
Alcance no Levantamento e Descarga a 45° (borda)	mm	1.816	1.904	1.990	2.085
	pés	6	6,2	6,5	6,8
Alcance no Levantamento e Descarga a 45° (com dentes)	mm	–	–	–	–
	pés	–	–	–	–
Alcance com Braços de Levantamento Horizontal e Nível da Caçamba	mm	3.658	3.783	3.904	4.056
	pés	12	12,4	12,8	13,3
Profundidade de Escavação	mm	190	190	190	208
	pol	0,6	0,6	0,6	0,7
Comprimento Total	mm	10.915	11.040	11.161	11.325
	pés	35,8	36,2	36,6	37,2
Altura Total com a Caçamba no Ponto de Levantamento Total	mm	7.303	7.423	7.522	7.853
	pés	24	24,4	24,7	25,8
Raio de Giro Livre da Grua (transporte SAE com dentes)	mm	17.665	17.733	17.801	17.945
	pés	58	58,2	58,4	58,9
Ângulo de Despejo Total	graus	-49,9	-49,9	-49,9	-49,9
Carga de Tombamento Estática Reta (sem achatamento do pneu)	kg	24.954	24.627	24.309	23.938
	lb	55.014	54.293	53.592	52.774
Carga de Tombamento Estática Reta (com achatamento do pneu)	kg	23.802	23.462	23.123	22.642
	lb	52.474	51.725	50.977	49.917
Carga de Tombamento Estática – Giro Total (articulada a 35°) (sem achatamento do pneu)	kg	22.037	21.720	21.412	21.028
	lb	48.583	47.884	47.205	46.359
Carga de Tombamento Estática – Giro Total (articulada a 35°) (com achatamento do pneu)	kg	20.414	20.083	19.753	19.244
	lb	45.005	44.275	43.548	42.426
Força de Desagregação	kN	400	367	339	307
	lb-pé	89.924	82.505	76.210	69.016
Peso Operacional	kg	42.778	42.990	43.196	43.719
	lb	94.309	94.777	95.231	96.384
Distribuição do Peso no Transporte SAE (sem carga) – Frontal	kg	22.062	22.471	22.871	23.853
	lb	48.638	49.540	50.422	52.587
Distribuição de Peso no Transporte SAE (sem carga) – Traseiro	kg	20.716	20.518	20.325	19.866
	lb	45.671	45.234	44.809	43.797
Distribuição do Peso no Transporte SAE (com carga) – Frontal	kg	38.256	38.726	39.185	40.387
	lb	84.340	85.376	86.388	89.038
Distribuição do Peso no Transporte SAE (com carga) – Traseiro	kg	13.593	13.336	13.083	12.404
	lb	29.967	29.401	28.843	27.346

Equipamento Padrão

O equipamento padrão pode variar. Consulte o revendedor Cat para obter detalhes.

SISTEMA ELÉTRICO

- Alarme, marcha à ré
- Alternador, 115 A
- Baterias, secas
- Conversor, 10/15 A, 24 V a 12 V
- Interruptor de desligamento da bateria
- Sistema de iluminação (luzes de trabalho de halogênio)

COMPARTIMENTO DO OPERADOR

- Acendedor de cigarros, cinzeiro
- Aquecedor, desembaçador
- Ar-condicionado
- Assento, Cat Comfort (tecido), suspensão a ar, ajustável em seis direções
- Buzina
- Cabina pressurizada e com supressão de ruídos
- Cinto de segurança retrátil
- Controles, função de levantamento e inclinação
- Espelhos, retrovisores (instalados na parte externa)
- Indicador da velocidade da transmissão
- Instrumentação, medidores
 - Horômetro do motor
 - Temperatura do fluido hidráulico
 - Temperatura do líquido arrefecedor
 - Temperatura do óleo do trem de força
- Limpadores/lavadores de Braço Úmido (frontal e traseiro)
 - Limpadores frontal e traseiro intermitentes
- Luz, cabina, teto
- Porta-marmita, porta-bebidas
- Vidros fumê

TREM DE FORÇA

- Bomba de escorva do combustível (elétrica)
- Conversor de torque com LUC
- Desligamento do motor no nível do solo
- Freio de estacionamento do sistema propulsor
- Freios, arrefecido a óleo, discos múltiplos, serviço/secundário
- Motor, diesel C15 ACERT, turboalimentado/pós-arrefecido
- Pré-purificador, entrada de ar do motor (acima do teto)
- Radiador
- Transmissão, Power Shift planetária, controle eletrônico 4F/3R

OUTROS

- Concentração pré-misturada de 50% de líquido arrefecedor de vida útil prolongada com proteção contra congelamento a -34 °C (-29 °F)
- Direção, detecção de carga
- Engate, tração com pino
- Mangueiras, Cat XT™
- Portas, acesso para manutenção (travamento)
- Silenciadores
- Sistema hidráulico, de direção e de filtragem/separação do freio
- Tanque de combustível
- Válvulas de amostragem de óleo

Equipamento Opcional e Acessórios Obrigatórios da 986H

Equipamento Opcional

Com mudança aproximada no peso operacional. O equipamento opcional pode variar. Consulte o revendedor Cat para obter dados específicos.

ARTICULAÇÃO

- Acoplador rápido

SISTEMA ELÉTRICO

- Baterias – adicionais

COMPARTIMENTO DO OPERADOR

- Rádio AM/FM/CD
- Câmera retrovisora (WAVS)
- Farol de advertência de estroboscópico de LED
- Instalação para rádio

Acessórios Obrigatórios

Selecione um de cada grupo. Os equipamentos obrigatórios e opcionais podem variar. Consulte o revendedor Cat para obter dados específicos.

ARTICULAÇÃO

- Lubrificação Automática
- Pinos de lubrificação manual
- Articulação padrão
- Articulação para levantamento alto

SISTEMA ELÉTRICO

- Sem Product Link™
- Product Link (Satélite)
- Product Link (Celular)

DIREÇÃO

- Direção padrão
- Direção secundária

TREM DE FORÇA

- Arrefecedor de óleo do eixo
- Eixos padrão

ILUMINAÇÃO

- Iluminação padrão (4 faróis de milhas)
- Iluminação Deluxe (9 faróis de milhas)
- Iluminação HID (4 faróis de milhas, 4 HIDs)

COMPARTIMENTO DO OPERADOR

- Assento padrão
- Assento aquecido

HIDRÁULICA

- Absorção de Impactos
- Sem Absorção de Impactos
- Sistema hidráulico com duas funções (levantamento/inclinação padrão)
- Sistema hidráulico com três funções (uma função auxiliar)

SISTEMA DE COMBUSTÍVEL

- Pacote de partida em clima frio
- Arranjo de combustível convencional

Para obter informações mais completas sobre os produtos Cat, serviços de revendedor e soluções do setor, visite nosso site www.cat.com

© 2014 Caterpillar

Todos os direitos reservados

Os materiais e as especificações estão sujeitos a alterações sem aviso prévio. As máquinas apresentadas nas imagens podem incluir equipamento adicional. Entre em contato com o revendedor Cat para ver as opções disponíveis.

CAT, CATERPILLAR, SAFETY.CAT.COM, seus respectivos logotipos, "Caterpillar Yellow" e a identidade visual "Power Edge", assim como a identidade corporativa e de produtos aqui usada, são marcas registradas da Caterpillar e não podem ser usadas sem permissão.

APHQ6848-01 (01-2014)
(Tradução: 03-2014)
Substitui APHQ6848

