

236D/242D/246D/262D

Chargeurs compacts rigides



Moteur C3.3B DIT Cat® (turbo)	236D		242D		246D		262D	
Puissance brute (SAE J1995)	55,4 kW	74,3 hp	55,4 kW	74,3 hp	55,4 kW	74,3 hp	55,4 kW	74,3 hp
Poids								
Poids en ordre de marche	2 975 kg		3 166 kg		3 368 kg		3 634 kg	
Caractéristiques de fonctionnement								
Capacité de fonctionnement nominale	818 kg		975 kg		975 kg		1 225 kg	

Caractéristiques des modèles 236D/242D/246D/262D

Une cabine inégale

La conception modulaire monobloc offre une cabine hermétique et pressurisée haut de gamme pour un poste de conduite plus propre et plus silencieux, bénéficiant d'une excellente visibilité panoramique.

Une puissance supérieure

Le groupe motopropulseur hautes performances offre des performances maximales grâce à des fonctionnalités comme son système de gestion électronique du couple, ses deux vitesses en option et son accélérateur à main et au pied doté d'une pédale de décélération, une exclusivité dans le secteur.

Un circuit hydraulique puissant

Le circuit hydraulique haut débit est disponible pour les applications exigeant des performances hydrauliques maximales de l'outil de travail.

Des performances exceptionnelles

Le système de nivellement intelligent (ILEV) Cat fournit des fonctionnalités de pointe telles que la mise à niveau automatique électronique, le retour en position d'excavation de l'outil de travail et le positionneur d'outil de travail.

Une grande polyvalence

Faites-en plus avec une seule machine grâce à la vaste gamme d'outils de travail CAT Work Tools, conçue pour exploiter tout le potentiel de votre machine.

Table des matières

Poste de conduite	4
Timoneries de levage	6
Groupe motopropulseur	6
Performances	7
Équipements	8
Assistance client.....	9
Facilité d'entretien	9
Spécifications.....	10
Équipement standard	14
Équipement obligatoire	15
Options.....	15

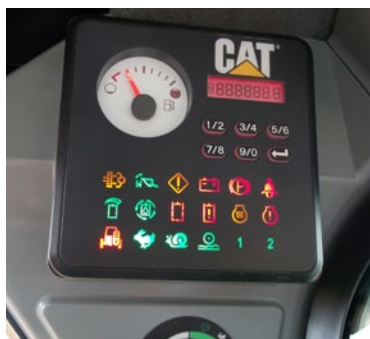




Découvrez les avantages d'un chargeur compact rigide Cat. Le poste de conduite spacieux dispose de commandes ergonomiques par manipulateur, d'un grand espace pour les jambes et d'un siège chauffant à suspension pneumatique et dossier haut, pour vous permettre de travailler confortablement tout au long de la journée. Conçus pour offrir des performances, un confort et une polyvalence exceptionnels, les chargeurs compacts rigides de la série D Cat vous permettent d'être plus productif et d'améliorer votre rentabilité.

Poste de conduite

Environnement de travail spacieux pour un confort de conduite accru tout au long de la journée.



Écran de base

Le moniteur de commande standard offre une sécurité à code unique contribuant à la protection contre le vol et contre toute utilisation indésirable de la machine.

La meilleure place du chantier

Le siège chauffant à suspension pneumatique et dossier haut est disponible en version tissu ou vinyle.





Confort irréprochable

La série D Cat établit une nouvelle référence en termes de confort de conduite. L'intérieur, large et spacieux, et le sol dégagé vous permettent de travailler de manière confortable et productive tout au long de la journée.

Principales caractéristiques :

- La conception modulaire monobloc offre une cabine hermétique et pressurisée haut de gamme pour un environnement de travail plus propre et plus silencieux
- Le siège chauffant à suspension pneumatique et dossier haut, avec commandes par manipulateur montées sur le siège, offre un confort accru (en option)
- Le champ de vision dégagé offre une excellente visibilité
- Climatiseur et chauffage apportent un plus grand confort par tous les temps (en option)
- Grand espace pour les jambes
- La grille de commande sélectionnable permet au conducteur de choisir la commande qu'il connaît le mieux pour une plus grande productivité (en option)

Panneau d'affichage avancé

Le panneau d'affichage avancé en option vous permet de personnaliser le rendement de la machine en fonction de vos besoins, grâce à des fonctionnalités et des fonctions de commande sans équivalent. Facile à lire, cet écran LCD de 127 mm vous transmet les informations sur la machine en toute simplicité. Il permet de régler à l'écran les paramètres de travail et les préférences, notamment le réglage de la réponse des équipements, le réglage de la réactivité de la machine, le réglage de l'approche lente, la vitesse d'activation de l'antitangage, le réglage de la limite de vitesse maximale, la langue, la couleur de fond et le style d'affichage des indicateurs. Tous les paramètres peuvent être personnalisés et mémorisés pour le code de chaque conducteur. Le panneau d'affichage offre également les fonctionnalités suivantes :

- Système de sécurité pour empêcher les utilisations non autorisées de la machine
- Capacité de programmer jusqu'à 50 codes conducteur pour stocker et rappeler les paramètres de travail et les préférences de chaque conducteur, ce qui permet d'adapter la machine au niveau d'expérience et au type d'application
- Caméra de vision arrière intégrée pour une meilleure visibilité sur le chantier (en option)





Timonerie à levage vertical



Timonerie à levage radial

Timoneries de levage

Choix des conceptions de timonerie.

Deux versions de timonerie sont disponibles, levage vertical et levage radial, pour satisfaire aux exigences de vos applications.

Levage vertical

Les Chargeurs compacts rigides 242D et 262D possèdent le système de levage vertical offrant une portée et une hauteur de levage étendues pour la manutention ou pour le chargement simple et rapide des tombereaux.

Levage radial

Grâce au système de levage radial, les Chargeurs compacts rigides 236D et 246D offrent d'excellentes performances d'excavation et une portée à mi-levage exceptionnelle.

Groupe motopropulseur

Des performances exceptionnelles.

Moteur Cat

Le Moteur C3.3B Cat à commande électronique offre une puissance optimale et un couple élevé. Robuste et fiable, ce moteur est conforme à la norme américaine EPA Tier 4 Final et à la norme européenne Niveau IIIB sur les émissions.

Système de nivellement intelligent (ILEV) Cat

Le système de nivellement intelligent, une exclusivité Cat, optimise le rendement de la machine et offre des fonctionnalités de pointe telles que :

- Amortissement électronique qui amortit automatiquement la descente des bras de manutention en ralentissant le déplacement vers le bas juste avant que les bras n'atteignent leur butée
- Retour en position d'excavation de l'outil de travail qui permet au conducteur de prédéfinir l'angle d'excavation du godet, puis d'abaisser automatiquement les bras de manutention et de rappeler l'angle du godet
- Positionneur d'outil de travail qui permet de prédéfinir l'angle de l'outil de travail (godet, râteau à tambour, fraiseuse de chaussée, fourches, trancheuse, etc.), puis de rappeler automatiquement ce réglage si la machine est déplacée, un véritable gage de productivité

Papillon électronique

Le nouveau papillon électronique à cadran permet un réglage très précis du régime. Lorsque le cadran est sur la position de ralenti haut, la pédale d'accélération fonctionne comme une pédale de décélération. Cela vous donne un niveau de contrôle supplémentaire, en vous permettant de moduler rapidement la vitesse de translation lors de manœuvres précises ou de réguler le régime moteur lors de l'utilisation d'outils de travail hydromécaniques. Une nouvelle fonction de régulation du papillon surveille le mouvement de la pédale d'accélération sous l'action du pied du conducteur lors des déplacements sur des terrains difficiles, et procède aux réglages nécessaires pour assurer une vitesse de translation plus régulière et constante.





Performances

Des solutions pour un vaste éventail d'applications.

Circuit hydraulique hautes performances

Puissance et fiabilité maximales constituent les atouts majeurs du circuit hydraulique Cat pour vous aider à travailler plus rapidement. Le circuit hydraulique offre des forces de levage et d'arrachage hors pair. Le ventilateur à vitesse variable en continu permet un meilleur rendement énergétique et une puissance accrue.

Circuits hydrauliques haut débit

Les circuits hydrauliques haut débit (236D/242D) et XPS haut débit (246D/262D) sont disponibles pour des applications exigeant des performances maximales de l'outil de travail.

Option deux vitesses

Augmentez votre productivité grâce aux deux vitesses en option.

Commande antitangage

En option, le système antitangage asservi à la vitesse garantit une conduite plus souple sur terrain accidenté, offrant ainsi un meilleur confort, un fonctionnement à vitesse supérieure et une meilleure rétention des matériaux.

Équipements

En faire plus avec une seule machine grâce aux outils de travail Cat Work Tools.

Un outil adapté à chaque tâche

Conçus et fabriqués pour offrir des performances et une robustesse optimales, les outils de travail Cat Work Tools offrent un rendement exceptionnel dans une grande variété d'applications, pour une polyvalence maximale :

- Bras de manutention
- Brosses (orientables, balayeuses-ramasseuses, infrastructure réseau)
- Cisaille
- Compacteurs vibrants
- Dessoucheuses
- Débroussailleuses
- Débroussailleuses-déchiqueteuses
- Déneigeuse à fixer
- Fourches (à palettes, à grappin industriel, à grappin tous usages, infrastructure réseau)
- Fraiseuses de chaussée
- Godets (normal GP, grande capacité, terrassement, infrastructure réseau, matériau léger, tous-travaux, à grappin industriel, à grappin tous usages)
- Lames (orientables, de refoulement)
- Marteaux hydrauliques
- Pelles rétro
- Rotoculteurs
- Râteaux de paysagiste
- Râteaux à tambour motorisé
- Scies circulaires
- Souffleuses à neige
- Tarières
- Trancheuses

Attaches rapides

Grâce au système d'attache rapide du chargeur compact rigide Cat, les outils de travail peuvent être changés en un tournemain. L'attache rapide standard permet une insertion et un retrait manuels des outils de travail grâce à deux poignées à bras de levier puissant. L'attache rapide électrique en option permet de changer d'outil de travail rapidement sans quitter la cabine.



Facilité d'entretien

Un entretien simplifié pour une plus grande disponibilité.

Réduction des immobilisations

Des dispositifs d'entretien pratiques facilitent l'entretien, réduisant ainsi les temps d'arrêt :

- Accès inégalé au niveau du sol à tous les points d'entretien de routine
- Porte arrière à large ouverture pour accéder facilement aux deux côtés du moteur
- La pompe d'amorçage électrique avec purge d'air automatique du circuit de carburant évite de remplir au préalable les filtres avec du carburant, ce qui réduit le risque de pénétration de contaminants
- Le système Product Link™ de Cat permet de surveiller à distance des données telles que l'emplacement de la machine et les paramètres du système d'exploitation (en option)



Assistance client

Une assistance incomparable qui fait toute la différence.



Un réseau d'assistance réputé

Qu'il s'agisse de vous aider à choisir la bonne machine ou de vous procurer une assistance continue, les concessionnaires Cat ne manqueront pas de vous proposer ce qu'il y a de mieux en matière de vente et d'entretien.

- Programmes d'entretien préventif et contrats d'entretien garanti
- Disponibilité exceptionnelle des pièces
- Formation des conducteurs pour accroître votre rentabilité
- Pièces d'origine Cat remanufacturées

Spécifications des Chargeurs compacts rigides 236D/242D/246D/262D

Moteur

Modèle de moteur	C3.3B DIT Cat (turbo)	
Puissance brute (SAE J1995)		
236D/242D	55,4 kW	74,3 hp
246D/262D	55,4 kW	74,3 hp
Puissance nette (SAE 1349)		
236D/242D	54,6 kW	73,2 hp
246D/262D	54,4 kW	72,9 hp
Puissance nette (ISO 9249)		
236D/242D	55,1 kW	73,9 hp
246D/262D	54,9 kW	73,7 hp
Cylindrée	3,3 l	
Course	120 mm	
Alésage	94 mm	

Poids*

Poids en ordre de marche	
236D	2 975 kg
242D	3 166 kg
246D	3 368 kg
262D	3 634 kg

Groupe motopropulseur

Vitesse de translation (marche avant ou arrière)	
Une vitesse	
236D	11,2 km/h
242D	12,1 km/h
246D/262D	12,5 km/h
Option deux vitesses	
236D	17,1 km/h
242D	18,5 km/h
246D/262D	17,7 km/h

Caractéristiques de fonctionnement*

Capacité de fonctionnement nominale	
236D	818 kg
242D	975 kg
246D	975 kg
262D	1 225 kg
Capacité nominale avec contrepoids en option	
236D	900 kg
242D	1 066 kg
246D	1 088 kg
262D	1 338 kg
Charge limite d'équilibre	
236D	1 633 kg
242D	1 950 kg
246D	1 950 kg
262D	2 449 kg
Force d'arrachage, vérin d'inclinaison	
236D	2 302 kg
242D	2 283 kg
246D	3 336 kg
262D	3 336 kg

Spécifications des Chargeurs compacts rigides 236D/242D/246D/262D

Circuit hydraulique – 236D et 242D

Débit hydraulique – standard

Pression hydraulique du chargeur	23 000 kPa	
Débit hydraulique du chargeur	76 l/min	
Puissance hydraulique (calculée)	29 kW	39 hp

Débit hydraulique – haut débit

Pression hydraulique maximale du chargeur	23 000 kPa	
Débit hydraulique maximal du chargeur	112 l/min	
Puissance hydraulique (calculée)	43 kW	58 hp

Circuit hydraulique – 246D et 262D

Débit hydraulique – standard

Pression hydraulique du chargeur	23 000 kPa	
Débit hydraulique du chargeur	86 l/min	
Puissance hydraulique (calculée)	33 kW	44 hp

Débit hydraulique – XPS haut débit

Pression hydraulique maximale du chargeur	28 000 kPa	
Débit hydraulique maximal du chargeur	121 l/min	
Puissance hydraulique (calculée)	57 kW	76 hp

Cabine

ROPS	ISO 3471:2008
FOPS	ISO 3449:2005 Niveau I
FOPS Niveau II	ISO 3449:2005 Niveau II

Contenances

Carter de chaîne, de chaque côté

236D/242D	8,8 l
246D/262D	12,7 l

Circuit de refroidissement

	14 l
--	------

Carter moteur

	11 l
--	------

Réservoir de carburant

236D/242D	105 l
246D/262D	94 l

Circuit hydraulique

236D/242D	50 l
246D/262D	52 l

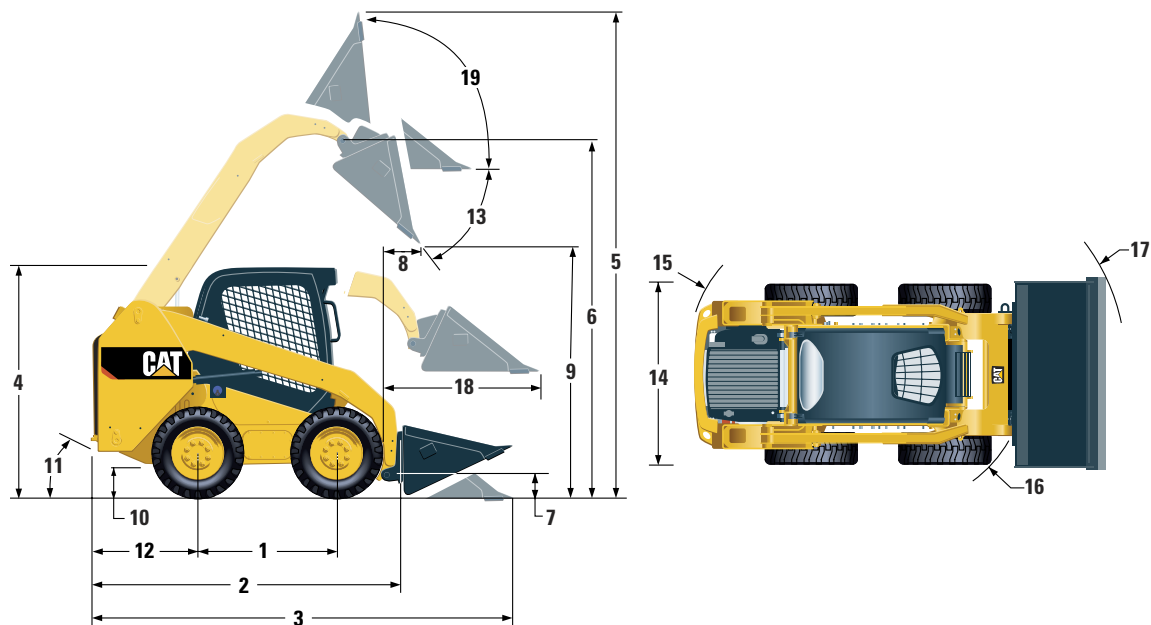
Réservoir hydraulique

	39 l
--	------

Spécifications des Chargeurs compacts rigides 236D/246D

Dimensions*

Toutes les dimensions sont approximatives.



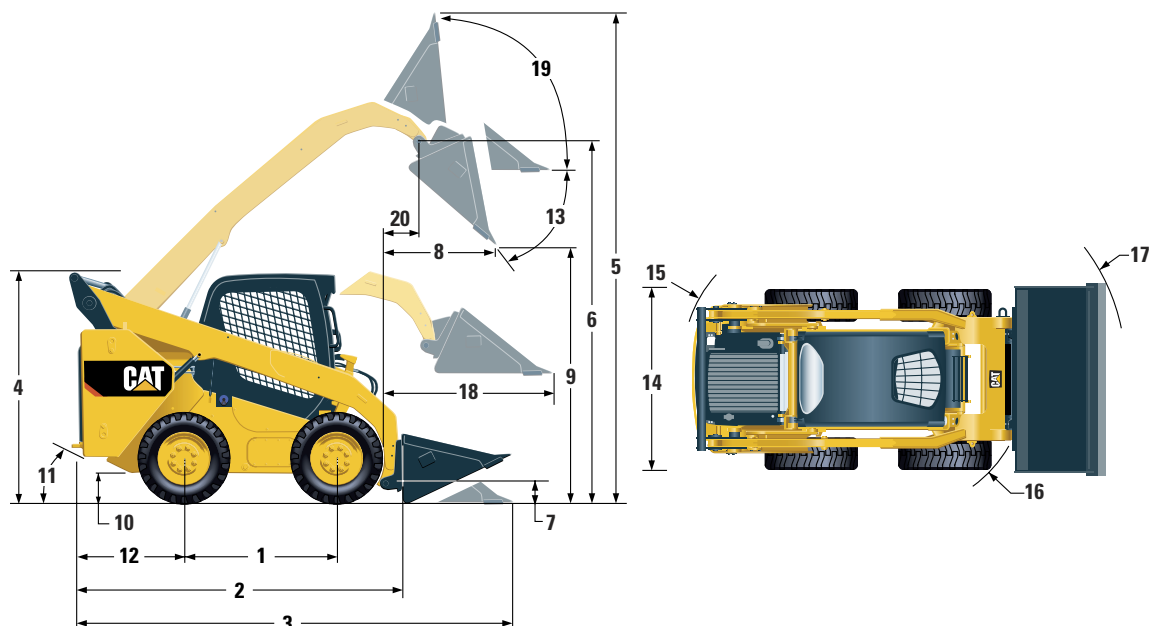
	236D	246D
1 Empattement	1 105 mm	1 249 mm
2 Longueur sans godet	2 767 mm	2 993 mm
3 Longueur avec godet au sol	3 487 mm	3 708 mm
4 Hauteur au sommet de la cabine	2 082 mm	2 110 mm
5 Hauteur maximale hors tout	3 977 mm	4 032 mm
6 Hauteur d'axe du godet au levage maximal	3 122 mm	3 154 mm
7 Hauteur d'axe du godet en position de transport	190 mm	200 mm
8 Portée au levage/vidage maximal	408 mm	600 mm
9 Hauteur de déversement au levage/vidage maximal	2 359 mm	2 465 mm
10 Garde au sol	195 mm	226 mm
11 Angle de fuite	26°	26°
12 Porte-à-faux du pare-chocs derrière l'essieu arrière	1 021 mm	1 083 mm
13 Angle de vidage maximal	48°	39°
14 Largeur hors pneus	1 676 mm	1 676 mm
15 Rayon de braquage au centre, arrière de la machine	1 639 mm	1 806 mm
16 Rayon de braquage au centre, attache	1 314 mm	1 401 mm
17 Rayon de braquage au centre, godet	2 107 mm	2 181 mm
18 Portée maximale, bras parallèles au sol	1 353 mm	1 388 mm
19 Position de redressement à la hauteur maximale	91°	96°

*Le poids en ordre de marche, les caractéristiques de fonctionnement et les dimensions des modèles 236D et 246D sont calculés en prenant en compte un conducteur de 75 kg, tous les liquides, une vitesse enclenchée, la configuration OROPS, un godet de terrassement de 1 676 mm, des pneus Cat 10 x 16,5 (sur le modèle 236D)/Cat 12 x 16,5 (sur le modèle 246D), un circuit hydraulique à débit standard, un siège à suspension mécanique, aucun contrepoids ni attache rapide manuelle en option (sauf mention contraire).

Spécifications des Chargeurs compacts rigides 242D/262D

Dimensions*

Toutes les dimensions sont approximatives.



	242D	262D
1 Empattement	1 105 mm	1 249 mm
2 Longueur sans godet	2 767 mm	2 995 mm
3 Longueur avec godet au sol	3 487 mm	3 714 mm
4 Hauteur au sommet de la cabine	2 111 mm	2 110 mm
5 Hauteur maximale hors tout	3 917 mm	4 008 mm
6 Hauteur d'axe du godet au levage maximal	3 076 mm	3 172 mm
7 Hauteur d'axe du godet en position de transport	200 mm	200 mm
8 Portée au levage/vidage maximal	552 mm	786 mm
9 Hauteur de déversement au levage/vidage maximal	2 285 mm	2 380 mm
10 Garde au sol	222 mm	226 mm
11 Angle de fuite	27°	26°
12 Porte-à-faux du pare-chocs derrière l'essieu arrière	1 021 mm	1 083 mm
13 Angle de vidage maximal	52°	51°
14 Largeur hors pneus	1 676 mm	1 676 mm
15 Rayon de braquage au centre, arrière de la machine	1 639 mm	1 805 mm
16 Rayon de braquage au centre, attache	1 314 mm	1 401 mm
17 Rayon de braquage au centre, godet	2 107 mm	2 181 mm
18 Portée maximale, bras parallèles au sol	1 249 mm	1 293 mm
19 Position de redressement à la hauteur maximale	87°	84°
20 Portée au niveau de l'axe du godet au levage maximal	182 mm	393 mm

*Le poids en ordre de marche, les caractéristiques de fonctionnement et les dimensions des modèles 242D et 262D sont calculés en prenant en compte un conducteur de 75 kg, tous les liquides, une vitesse enclenchée, la configuration OROPS, un godet de terrassement de 1 676 mm, des pneus Cat 12 x 16,5, un circuit hydraulique à débit standard, un siège à suspension mécanique, aucun contrepoids ni attache rapide manuelle en option (sauf mention contraire).

Équipement standard

L'équipement standard peut varier. Consultez votre concessionnaire Cat pour en savoir plus.

ÉQUIPEMENTS ÉLECTRIQUES

- Circuit électrique 12 V
- Alternateur 80 A
- Contacteur à clé de démarrage/d'arrêt
- Éclairage : rétro-éclairage des indicateurs, deux feux arrière, deux projecteurs arrière halogènes, deux phares avant halogènes ajustables, plafonnier
- Avertisseur de recul
- Batterie à usage intensif, 880 A (démarrage à froid)

POSTE DE CONDUITE

- Indicateurs : indicateur de niveau de carburant, compteur d'entretien
- Témoins d'avertissement du conducteur : colmatage du filtre à air, courant de l'alternateur, accoudoir relevé/conducteur absent, température du liquide de refroidissement moteur, pression de l'huile moteur, activation de la bougie de préchauffage, colmatage du filtre hydraulique, température de l'huile hydraulique, frein de stationnement serré, système de régénération des émissions du moteur
- Siège réglable à revêtement vinyle
- Accoudoir rabattable à profil ergonomique
- Système de verrouillage des commandes lorsque le conducteur quitte son siège ou que l'accoudoir est relevé : le circuit hydraulique et la transmission hydrostatique se désactivent, le frein de stationnement est serré

- Cabine ROPS ouverte, inclinable vers le haut
- FOPS, niveau I
- Vitres supérieure et arrière
- Tapis de sol
- Rétroviseur intérieur
- Prise électrique 12 V
- Klaxon
- Accélérateur à main (cadran) électronique
- Commandes par manipulateur réglables
- Système de sécurité antivol avec clavier à six touches
- Compartiment de rangement avec filet

GROUPE MOTOPROPULSEUR

- Moteur turbo diesel C3.3B Cat, conforme à la norme américaine EPA Tier 4 Final (et à la norme européenne Niveau IIIB) sur les émissions
- Filtre à air à deux éléments et à joint radial
- Robinet de prélèvement d'échantillons S·O·SSM, huile hydraulique
- Filtres à cartouche, circuit hydraulique
- Filtres à cartouche, séparateur d'eau/de carburant
- Radiateur/refroidisseur d'huile hydraulique (côte à côte)
- Freins de stationnement serrés par ressort, à relâchement hydraulique
- Transmission hydrostatique
- Transmission par chaîne à 4 roues motrices

AUTRES

- Capotage moteur verrouillable
- Antigél longue durée, -36 °C
- Points d'arrimage de la machine (6)
- Support de bras de manutention
- Regard de niveau d'huile hydraulique
- Regard de niveau de liquide de refroidissement du radiateur
- Vase d'expansion du radiateur
- Flexible ToughGuardTM Cat
- Circuit hydraulique auxiliaire à débit continu
- Raccords à débranchement rapide à usage intensif et à portée plate avec dispositif de décharge de pression intégré
- Anneau en D fendu pour le cheminement des flexibles de l'outil de travail le long du bras de manutention gauche
- Prise électrique pour gyrophare
- Nettoyage du blindage inférieur
- Ventilateur à vitesse variable (de série sur les modèles 246D/262D ; en option sur les modèles 236D/242D. Inclus dans l'ensemble de préparation européen)

Équipement obligatoire des modèles 236D/242D/246D/262D

Équipement obligatoire

L'équipement obligatoire peut varier. Consultez votre concessionnaire Cat pour en savoir plus.

- Circuit hydraulique à débit standard ou haut débit (236D/242D)/XPS haut débit (246D/262D)
- Attache rapide manuelle ou électrique
- Ceinture de sécurité, 50 mm ou 75 mm
- Groupe motopropulseur : une vitesse, une vitesse avec commande antitangage, deux vitesses ou deux vitesses avec commande antitangage

ENSEMBLES CONFORT

- Cabine ROPS ouverte (C0) : siège non suspendu (sans pédale d'accélération, capitonnage, chauffage ni porte)
- Cabine ROPS ouverte (C1) : pédale d'accélération, capitonnage, porte-gobelet et choix du siège (suspension mécanique ou dossier haut, chauffé, suspension pneumatique) (sans chauffage ni porte)
- Cabine ROPS fermée avec chauffage (C2) : pédale d'accélération, capitonnage, chauffage et dégivreur, vitres latérales, porte-gobelet, prééquipement radio, choix du siège (suspension mécanique ou dossier haut, chauffant, suspension pneumatique) et porte (verre ou polycarbonate)
- Cabine ROPS fermée avec climatisation (C3) : C2 + climatiseur

ENSEMBLES PERFORMANCES DU MODÈLE 236D

- Ensemble Performances H1 : circuit hydraulique à débit standard (sans mise à niveau automatique)
- Ensemble Performances H4 : circuit hydraulique à débit standard (sans mise à niveau automatique), retour de l'outil de travail en position d'excavation/positionneur de l'outil de travail, amortissement électronique (levage et abaissement)
- Ensemble Performances H5 : circuit hydraulique haut débit (sans mise à niveau automatique), retour de l'outil de travail en position d'excavation/positionneur de l'outil de travail, amortissement électronique (levage et abaissement)

ENSEMBLES PERFORMANCES DU MODÈLE 242D

- Ensemble Performances H1 : circuit hydraulique à débit standard (sans mise à niveau automatique)
- Ensemble performances H2 : circuit hydraulique à débit standard, mise à niveau automatique électronique unidirectionnelle (levage), amortissement électronique (levage et abaissement)
- Ensemble performances H3 : circuit hydraulique haut débit, mise à niveau automatique électronique unidirectionnelle (levage), amortissement électronique (levage et abaissement)

ENSEMBLES PERFORMANCES DU MODÈLE 246D

- Ensemble Performances H1 : circuit hydraulique à débit standard (sans mise à niveau automatique)
- Ensemble Performances H3 : XPS haut débit, mise à niveau automatique électronique bidirectionnelle (levage et abaissement), amortissement électronique (levage et abaissement)
- Ensemble Performances H4 : circuit hydraulique à débit standard (sans mise à niveau automatique), retour de l'outil de travail en position d'excavation/positionneur de l'outil de travail, amortissement électronique (levage et abaissement)

ENSEMBLES PERFORMANCES DU MODÈLE 262D

- Ensemble Performances H1 : circuit hydraulique à débit standard (sans mise à niveau automatique)
- Ensemble performances H2 : débit standard, mise à niveau automatique électronique bidirectionnelle (levage et abaissement), amortissement électronique (levage et abaissement)
- Ensemble Performances H3 : XPS haut débit, mise à niveau automatique électronique bidirectionnelle (levage et abaissement), amortissement électronique (levage et abaissement)

Options des modèles 236D/242D/246D/262D

Options

Les options peuvent varier. Consultez votre concessionnaire Cat pour en savoir plus.

- Contrepoids externes
- Ventilateur à vitesse variable (236D/242D)
- Gyrophare
- Réchauffeur du bloc-moteur (120 V)
- Huile hydraulique pour temps froid
- Peinture personnalisée
- Batterie à usage intensif, 1 000 A (démarrage à froid) (246D/262D uniquement)
- Product Link, cellulaire
- Affichage avancé : écran LCD couleur 127 mm, système de sécurité avancé pour plusieurs utilisateurs, réglages à l'écran de la réponse des équipements, de la réponse de la commande Hystat et de la commande d'approche lente ; prééquipement pour caméra de vision arrière
- Affichage avancé : caméra de vision arrière incluse
- Retour de l'outil de travail en position d'excavation et positionneur de l'outil de travail
- Radio Bluetooth avec microphone (récepteur AM/FM/météo avec port USB et prise d'entrée auxiliaire)

Pour plus de détails sur les produits Cat, les prestations des concessionnaires et les solutions professionnelles, visitez notre site www.cat.com

AFHQ7212 (03-2014)
(Traduction: 04-2014)

© 2014 Caterpillar
Tous droits réservés

Documents et spécifications susceptibles de modifications sans préavis. Les machines représentées peuvent comporter des équipements supplémentaires. Pour connaître les options disponibles, adressez-vous à votre concessionnaire Cat.

CAT, CATERPILLAR, SAFETY.CAT.COM, leurs logos respectifs, la couleur « Caterpillar Yellow » et l'habillage commercial « Power Edge », ainsi que l'identité visuelle de l'entreprise et des produits qui figurent dans le présent document, sont des marques déposées de Caterpillar qui ne peuvent pas être utilisées sans autorisation.

