

MD6290

Perfuratriz Rotativa



Capacidade Nominal

Diâmetro da broca/do furo	152-270 mm	6-10,625 pol
Profundidade da passada única (mastro de 8 m/26 pés e 3 pol)	Até 8,6 m	Até 28 pés e 2 pol
Profundidade com várias passadas (mastro de 8 m/26 pés e 3 pol)	Até 45,1 m	Até 148 pés
Profundidade da passada única (mastro de 10 m/32 pés e 9¼ pol)	Até 10,1 m	Até 33 pés e 2 pol
Profundidade com várias passadas (mastro de 10 m/32 pés e 9¼ pol)	Até 52,7 m	Até 173 pés
Profundidade da passada única (mastro de 11 m/36 pés)	Até 11 m	Até 36 pés
Profundidade com várias passadas (mastro de 11 m/36 pés)	Até 32,3 m	Até 106 pés

Temperatura de Operação

Classificação de ambiente mínima (padrão)	-28 °C	-20 °F
Opção de clima frio	-40 °C	-40 °F
Classificação de ambiente máxima (padrão)	52 °C	125 °F
Altitude	Até 4.572 m	Até 15.000 pés

Capacidade de Arrancamento/Çamento

Capacidade nominal de arrancamento	Até 267 kN	Até 60.000 lb-pé
Capacidade nominal do guincho	Até 210 kN	Até 47.100 lb-pé
Taxa de alimentação	0-42,9 m/min	0-141 pés/min
Taxa de retração	0-44,8 m/min	0-147 pés/min
Tipo	Ciclo aberto, hidráulico (barril estacionário, haste móvel)	
Número de cilindros	1	
Curso do cilindro de arrancamento (mastro de 8 m/26 pés e 3 pol)	5,1 m	202 pol
Percurso da cabeça (mastro de 8 m/26 pés e 3 pol)	10,26 m	404 pol
Curso do cilindro de arrancamento (mastro de 10 m/32 pés e 9¼ pol)	5,89 m	232 pol
Percurso da cabeça (mastro de 10 m/32 pés e 9¼ pol)	11,79 m	464 pol
Curso do cilindro de arrancamento (mastro de 11 m/36 pés)	6,25 m	246 pol
Percurso da cabeça (mastro de 11 m/36 pés)	12,50 m	492 pol
Diâmetro interno do cilindro – diâmetro	178 mm	7 pol
Haste do cilindro – diâmetro	127 mm	5 pol
Tipo de cabo – 25 mm (1 pol)	DYFORM 8	
Roldanas de cabo (cilindro) – diâmetro externo	406 mm	16 pol
Roldanas de cabo (superior e inferior) – diâmetro externo	559 mm	22 pol
Protetores de roldana	Padrão na chapa inferior	
Sapatas da guia do cabeçote ajustáveis	Aço com Nylatron™ substituível	

Especificações da Perfuratriz Rotativa MD6290

Sistema de Acionamento Giratório

Velocidade de rotação	0-220 rpm	
Torque	0-12.880 Nm	0-9,500 lb-pé
Capacidade da potência	139 kW	186 HP
Caixa de marchas	Projeto de fundição	
Rolamento de encosto principal	Rolete cônico	
Lubrificação	Encharcado com óleo	
Engrenagem	Dentes retos	
Razão	16:1	
Motor de comando	Consulte Sistema Hidráulico	

Montagem do Arrefecedor

Radiador – CAC-Conjunto do Arrefecedor de Óleo para o Cat® C15 (Tier 3) 403 kN (540 HP), único, montado na extremidade frontal

Remoção de rebarba a ar, três colmeias, radiador/pós-arrefecimento/compressor hidráulico lado a lado, CAC-empilhado		
Largura do arrefecedor	2.692 mm	106 pol
Altura do arrefecedor	1.397 mm	55 pol
Diâmetro do ventilador (10 lâminas)	1.219 mm	48 pol
Velocidade do ventilador	1.525 rpm	
Protetor do ventilador	Soldado	
Radiador do motor		
Tanque superior	Tanque superior fechado, tampa de pressão, tubo de transbordamento e visor de nível	
Conexões do líquido arrefecedor (tanque superior)	64 mm	2,5 pol
Conexões do líquido arrefecedor (tanque inferior)	89 mm	3,5 pol
Conexão da mangueira da colmeia do óleo do compressor (bossa do anel retentor)	64 mm	2,5 pol
Arrefecedor de fluido hidráulico		
Conexões da mangueira (ressalto do anel retentor)	41 mm	1,625 pol
Arrefecedor a ar (D. E.)	114 mm	4,5 pol
Classificação de ambiente padrão	52 °C	125 °F

Radiador – CAC-Conjunto do Arrefecedor de Óleo para o Cat C27 (Tier 2) 597 kW (800 HP), único, montado na extremidade frontal

Remoção de rebarba a ar, quatro colmeias, radiador/compressor hidráulico lado a lado, CAC-empilhado		
Largura do arrefecedor (ventilador duplo)	2.896 mm	114 pol
Altura do arrefecedor (ventilador duplo)	1.651 mm	65 pol
Ventilador – diâmetro (dois ventiladores, 16 lâminas)	1.168 mm	46 pol
Velocidade do ventilador	1.700 rpm	
Protetor do ventilador	Soldado	
Radiador do motor		
Tanque superior	Tanque de desaeração fechado, tampa de pressão, tubo de transbordamento e visor de nível	
Classificação de ambiente padrão	52 °C	125 °F

Conjunto do Arrefecedor (cont.)

Radiador – Conjunto do Líquido Arrefecedor-Arrefecedor de Óleo para o Cummins QSK-19 (Tier 1) 559 kW (750 HP), único, montado na extremidade frontal

Remoção de rebarba a ar, três colmeias, radiador/compressor hidráulico lado a lado empilhado		
Largura do arrefecedor (ventilador único)	2.581 mm	101,625 pol
Altura do arrefecedor (ventilador único)	1.549 mm	61 pol
Ventilador – diâmetro (10 lâminas)	1.219 mm	48 pol
Velocidade do ventilador	1.525 rpm	
Protetor do ventilador	Soldado	
Radiador do motor		
Tanque superior	Tanque de desaeração fechado, tampa de pressão, tubo de transbordamento e visor de nível	
Classificação de ambiente padrão	52 °C	125 °F

Radiador – CAC-Conjunto do Líquido Arrefecedor para o Cummins QSK-19 (Tier 2) 567 kW (760 HP), único, montado na extremidade frontal

Remoção de rebarba a ar, quatro colmeias, radiador/compressor hidráulico lado a lado, CAC-empilhado		
Largura do arrefecedor (ventilador duplo)	2.896 mm	114 pol
Altura do arrefecedor (ventilador duplo)	1.651 mm	65 pol
Ventilador – diâmetro (dois ventiladores, 16 lâminas)	1.168 mm	46 pol
Velocidade do ventilador	1.700 rpm	
Protetor do ventilador	Soldado	
Radiador do motor		
Tanque superior	Tanque de desaeração fechado, tampa de pressão, tubo de transbordamento e visor de nível	
Classificação de ambiente padrão	52 °C	125 °F

Compressor (Padrão)

Tipo	Inundado de óleo, parafuso de estágio único	
Fluxo de ar de descarga (nível do mar)	30 m³/min	1.050 pés³/min
Pressão de operação máxima	8,6 bar	125 lb/pol²
Tipo de filtro de ar	Tipo seco com elemento de segurança	
Arrefecimento do óleo	Arrefecedor ar para óleo, controlado termostaticamente	
Separação do óleo	Elemento de barreira vertical, pré-separação em 136 l (36 gal) (tanque T)	
Filtragem de óleo	Elemento substituível de 12 microns	
Comando	Direto acoplado ao volante do motor	
Controles	Automático com desligamento de segurança	
Interrupção de ar	Cilindro hidráulico operado do assento do operador	

Especificações da Perfuratriz Rotativa MD6290

Compressor (Opcional)

Tipo	Inundado de óleo, parafuso de estágio único	
Fluxo de ar de descarga (nível do mar)	35 m³/min	1.250 pés³/min
Pressão de operação máxima	8,6 bar	125 lb/pol²
Tipo de filtro de ar	Tipo seco com elemento de segurança	

Tipo	Inundado de óleo, parafuso de estágio único	
Fluxo de ar de descarga (nível do mar)	48 m³/min	1.700 pés³/min
Pressão de operação máxima	6,9 bar	100 lb/pol²
Tipo de filtro de ar	Tipo seco com elemento de segurança	

Tipo (alta pressão)	Inundado por óleo, parafuso de dois estágios	
Fluxo de ar de descarga (nível do mar)	33 m³/min	1.150 pés³/min
	38 m³/min	1.350 pés³/min
	43 m³/min	1.500 pés³/min
Pressão de operação máxima	10,3/24,1 bar	150/350 lb/pol²
Tipo de filtro de ar	Tipo seco com elemento de segurança	

Motor (Padrão) – C15

Fabricante	Caterpillar	
Modelo	C15 (Tier 3)	
Potência nominal	403 kW	540 HP
Plena carga	2.100 rpm	
Sistema de partida	24 VCC	
Sistema de desligamento do motor	Energizado para execução	
Tipo de filtro de ar	Tipo seco com elemento de segurança	
Baterias	Dois (2) 8-D	
Silenciador (entrada e saída)	127 mm	5 pol
Protetor do silenciador	10 medidores para proteção pessoal	
Arrefecimento da camisa de água do motor/CAC	Radiador	
Tanque de combustível	1.382 l	365 gal
Tanque de combustível opcional	1.071 l	283 gal
Tampas do turbo e do coletor	Mantas e/ou protetor de escape	

Motor (Opcional) – C27

Fabricante	Caterpillar	
Modelo	C27 (Tier 2)	
Potência nominal	597 kW	800 HP
Plena carga	2.100 rpm	
Sistema de partida	24 VCC	
Sistema de desligamento do motor	Energizado para execução	
Tipo de filtro de ar	Tipo seco com elemento de segurança	
Baterias	4 (quatro) 8-D	
Silenciador (entrada e saída)	127 mm	5 pol
Protetor do silenciador	10 medidores para proteção pessoal	
Arrefecimento da camisa de água do motor/CAC	Radiador	
Tanque de combustível	1.382 l	365 gal
Tanque de combustível opcional	1.071 l	283 gal
Tampas de coletor	Mantas e/ou protetor de escape	

Motor (Opcional) – C27

Fabricante	Caterpillar	
Modelo	C27 (Tier 2)	
Potência nominal	652 kW	875 HP
Plena carga	2.100 rpm	
Sistema de partida	24 VCC	
Sistema de desligamento do motor	Energizado para execução	
Tipo de filtro de ar	Tipo seco com elemento de segurança	
Baterias	4 (quatro) 8-D	
Silenciador (entrada e saída)	127 mm	5 pol
Protetor do silenciador	10 medidores para proteção pessoal	
Arrefecimento da camisa de água do motor/CAC	Radiador	
Tanque de combustível	1.382 l	365 gal
Tanque de combustível opcional	1.071 l	283 gal
Tampas de coletor	Mantas e/ou protetor de escape	

Motor (Opcional) – QSK-19 (Não Certificado)

Fabricante	Cummins	
Modelo	QSK-19 (Não Certificado)	
Potência nominal	559 kW	750 HP
Plena carga	2.100 rpm	
Sistema de partida	24 VCC	
Sistema de desligamento do motor	Energizado para execução	
Tipo de filtro de ar	Tipo seco com elemento de segurança	
Baterias	4 (quatro) 8-D	
Silenciador (entrada e saída)	127 mm	5 pol
Protetor do silenciador	10 medidores para proteção pessoal	
Arrefecimento da camisa de água do motor	Radiador	
Tanque de combustível	1.382 l	365 gal
Tanque de combustível opcional	1.071 l	283 gal
Tampas de coletor	Mantas e/ou protetor de escape	

Motor (Opcional) – QSK-19 (Tier 2)

Fabricante	Cummins	
Modelo	QSK-19 (Tier 2)	
Potência nominal	566 kW	760 HP
Plena carga	2.100 rpm	
Sistema de partida	24 VCC	
Sistema de desligamento do motor	Energizado para execução	
Tipo de filtro de ar	Tipo seco com elemento de segurança	
Baterias	4 (quatro) 8-D	
Silenciador (entrada e saída)	127 mm	5 pol
Protetor do silenciador	10 medidores para proteção pessoal	
Arrefecimento da camisa de água do motor/CAC	Radiador	
Tanque de combustível	1.382 l	365 gal
Tanque de combustível opcional	1.071 l	283 gal
Tampas de coletor	Mantas e/ou protetor de escape	

Especificações da Perfuratriz Rotativa MD6290

Mastro

Construção	Tubulação retangular ASTM 500 grau B, soldada	
Tamanho das cordas principais		
Frontal	203 mm × 102 mm × 6 mm	8 pol × 4 pol × 0,25 pol
Traseiro	102 mm × 102 mm × 13 mm	4 pol × 4 pol × 0,5 pol
Articulação e área de levantamento	Chassi em A de tubulação retangular; reforçado em áreas de alto esforço	
Tubulações hidráulicas	Tubulação hidráulica de aço nominal de pressão	
Cremalheira de mangueira	Cuba de chapa de aço para movimentação de mangueiras	
Diâmetro do furo da tabela (furo do deck de diâmetro para bucha da guia)	279 mm	11 pol

Mastro – Cilindros de Elevação

Número de cilindros	2	
Diâmetro interno do cilindro	178 mm	7 pol
Diâmetro da haste do cilindro	89 mm	3,5 pol
Curso do cilindro	965 mm	38 pol
Capacidade de levantamento de cada cilindro	471 kN	105.800 lb-pé
Diâmetro dos pinos da conexão do cilindro	45 mm	1,75 pol

Cabina do Operador

Localização	À direita do mastro se voltada para o deck traseiro a partir da extremidade traseira	
Tipo	Montagem com proteção contra impactos; dois operadores, certificada para FOPS integrada	
Comprimento no piso	1.981 mm	78 pol
Largura no piso	1.518 mm	59,75 pol
Área do piso	3 m ²	32,40 pés ²
Altura interna	1.943 mm	76,50 pol
Construção	12 medidores de aço soldados para formar 12 suportes de canal de medidor e ângulo	
Janelas (vidro de segurança filmado fixado com borracha)	6 mm	0,25 pol
Número de janelas	10	
Número de portas	2 com janelas (incluídas acima)	
Porta esquerda para o deck de trabalho	Articulação reforçada de oscilação	
Porta direita	Articulação reforçada de oscilação	
Assento do operador	Um giratório com apoios de braço, apoio de cabeça e cinto de segurança retrátil	
Assento do auxiliar	Assento auxiliar dobrável fixo	
Isolamento, parede e teto (térmico)	25 mm	1 pol
Isolamento, piso [espuma de célula fechada com superfície piramidal de vinil de 3 mm (0,125 pol)]	10 mm	0,375 pol
Travas da porta	Travas reforçadas com alça travável	
Níveis de ruído	80 dB(A) ou menos	
Climatização	Fixado na parede, unidade de ar-condicionado/aquecimento/pressurização	
Outros	Limpadores e lavadores de janelas	

Especificações da Perfuratriz Rotativa MD6290

Controles do Operador

Localização	Console nas paredes frontal e lateral da cabina, posicionado a 45° do deck
-------------	--

Controles Padrão do Motor

Temperatura do líquido arrefecedor/desligamento da alta temperatura
Pressão do óleo (desligamento da baixa pressão)
Desvio do desligamento automático
Botão de partida
Botão de parada
Tacômetro
Controle do acelerador
Horômetro do motor
Nível de combustível
Voltímetro

Controles Padrão do Compressor

Temperatura do compressor
Manômetro de ar
Controle de interrupção de ar (elétrico) (alta temperatura do ar)

Controles Padrão de Perfuração

Controles do macaco de nivelamento (hidráulico)
Controle da chave de desagregação HOBOT (elétrico)
Controle de elevação do mastro (hidráulico)
Controle de arrancamento (elétrico sobre hidráulico)
Controle de pressão de arrancamento (hidráulico do piloto)
Controle de rotação (elétrico sobre hidráulico)
Controles de propulsão (elétrica sobre hidráulica)
Controle de entrada/saída de carrossel (elétrico)
Controle de indexação do carrossel (elétrico)
Indexação do carrossel (elétrica)
Trava do mastro (elétrica)
Injeção de poeira/água (elétrica)
Cortina de poeira (elétrica)
Controle da chave do deck (elétrico)
Indicador de nível (bolha)
Interruptor de liga/desliga da luz (elétrico)
Horômetro da perfuratriz (medidor)
Controles do limpador/lavador (elétrico)

Indicadores de Filtro

Indicadores de filtro da entrada do motor e do compressor; os indicadores de filtro são padrão

O sistema do fluido hidráulico, as luzes indicadoras para intertravas, o medidor de rpm da cabeça giratória e o controle do sistema de aquecimento são opcionais

Material Rodante

Tipo	Tipo de escavadeira	
Largura do coxim	750 mm	29,5 pol
Tipo de coxim	Garra tripla	
Roletes	Selados, inundados de óleo	
Número de roletes em cada lado	10	
Suporte da corrente da esteira superior	2 (dois) roletes superiores	
Protetores contra pedras/guias da corrente	Proteções de tamanho normal padrão	
Comprimento total (variável com ajuste)	5.080 mm	200 pol
Largura por fora dos pneus	3.912 mm	154 pol
Comando final	Motores hidrostáticos independentes, 2 velocidades	
Potência de comando máximo por esteira	152 kW	204 HP
Freios	Conjunto da mola, liberado hidráulicamente	
Liberação do freio	Automático	
Velocidade máxima de deslocamento	3,14 km/h	1,95 mph
Mastro de nivelamento para baixo	32%	
Eixo traseiro (sólido)	203 mm	8 pol
Frontal	Tipo de oscilação de três pontos	
Meios de regulagem da esteira	Hidráulico com uma pistola de lubrificação	
Desconexão do comando da esteira	Padrão (manual)	

Chassi Principal

Trilhos principais (tubulação retangular ASTM 500 grau B com suporte cruzado reforçado e reforço em áreas de alto esforço)	203 mm × 406 mm × 13 mm	8 pol × 16 pol × 0,5 pol
Construção	Soldagem eletrônica	
Macacos, articulação do mastro e deck	Soldado integralmente no chassi principal	
Caixa de ferramentas	Porta travável, abaixo do passadiço lateral da cabina	
Deck da máquina	Acesso a ambos os lados	
Corrimãos		
Diâmetro	48 mm	1,9 pol
Altura	1.219 mm	48 pol
Ganchos de reboque	Soldados, 2 (dois) dianteiros	

Especificações da Perfuratriz Rotativa MD6290

Macacos de Nivelamento

Número	4	
Localização	2 dianteiros/2 traseiros	
Diâmetro interno do cilindro	140 mm	5,5 pol
Diâmetro da haste do cilindro	76 mm	3 pol
Curso do cilindro	1.219 mm	48 pol
Curso do cilindro (frente opcional)	1.524 mm	60 pol
Capacidade de levantamento (cada)	290 kN	65.300 lb-pés
Conexão do coxim	Esfera e soquete	
Diâmetro do coxim	610 mm	24 pol
Válvulas de compensação	Internas em cada cilindro	
Proteção de extensão interna		
Diâmetro externo	219 mm	8,625 pol
Parede	8 mm	0,322 pol

Mesa da Perfuratriz e Deck de Trabalho

Altura da tabela acima do solo	1.321 mm	52 pol
Material do piso do deck	Chapa de metal antiderrapagem	
Comprimento do deck da perfuratriz	2.661 mm	104,75 pol
Largura do deck da perfuratriz	2.578 mm	101,5 pol
Área do deck da perfuratriz	6,86 m ²	73,8 pés ²
Corrimãos		
Diâmetro	48 mm	1,9 pol
Altura	1.219 m	48 pol

Cortina de Poeira (Elevadores Hidráulicos Opcionais, Dianteiros e Traseiros)

Material (borracha e náilon reforçados)	6 mm	0,25 pol
Área fechada	4,2 m ²	45,14 pés ²
Dividida por excesso	Dianteira e traseira com sobreposição de 305 mm (12 pol)	
Defletor de poeira	Selo de borracha natural	
Espessura	13 mm	0,5 pol
Diâmetro	356 mm	14 pol
Localização	Diretamente abaixo da bucha da tabela	

Sistema Hidráulico

Esteira Esquerda/Bomba de Rotação (Ciclo fechado)

Tipo	Pistão axial, volume variável	
Fluxo máximo	262 l/min	69,3 gal/min
Classificação da Pressão	380 bar	5.510 lb/pol ²

Bomba da Esteira Direita (Ciclo fechado)

Tipo	Pistão axial, volume variável	
Fluxo máximo	262 l/min	69,3 gal/min
Classificação da Pressão	380 bar	5.510 lb/pol ²

Circuito do Acessório/Bomba de Alimentação (Ciclo aberto)

Tipo	Pistão axial, volume variável	
Fluxo máximo	283 l/min	75 gal/min
Classificação da Pressão	230 bar	3.335 lb/pol ²

Bomba do Circuito do Ventilador

Tipo	Marcha	
Fluxo máximo (ventilador único)	216 l/min	57 gal/min
Fluxo máximo (ventilador duplo)	246 l/min	65 gal/min
Classificação da Pressão	207 bar	3.000 lb/pol ²

Motores de Comando da Esteira (2)

Duas velocidades	107/125 cc	
Tipo	Volume fixo do eixo curvo	
Classificação da Pressão	414 bar	6.000 lb/pol ²

Motor de Comando de Rotação

Tipo	Volume variável do pistão axial	
Classificação da Pressão	345 bar	5.000 lb/pol ²

Motores de Comando do Ventilador

Ventilador único	1	
Ventilador duplo	2	
Tipo	Pistão	
Classificação de pressão (contínua)	414 bar	6.000 lb/pol ²

Caixa de Engrenagens do Comando da Bomba

Tipo	3 coxins	
Comando	Acoplador de borracha/eixo de comando para a parte dianteira do motor	

Filtragem (Todos os filtros dispõem de indicadores e derivação)

Ciclo	12 microns, 2 por ciclo (opcional)	
Carga	3 microns, 1 por ciclo	
Retorno principal	12 microns absolutos	
Retorno para o reservatório	12 microns absolutos	

Especificações da Perfuratriz Rotativa MD6290

Sistema de Arrefecimento do Óleo (Reservatório Hidráulico)

Reservatório com visor e indicador de temperatura 644 l 170 gal

Pressão do reservatório Respiro atmosférico, filtrado

Lubrificação

- Manual centralizada (lubrificação automática opcional)

Acessórios, Ferramentas e Equipamentos de Manuseio

Observação: Carrossel de 4 suportes para mastro de 8 m (26 pés e 3 pol) e 10 m (32 pés e 9 ¼ pol), carrossel de 2 suportes para mastro de 11 m (36 pés)

Tubo da Perfuratriz (opcional)

Diâmetro (especificação do cliente)	114 mm - 178 mm	4,5 pol - 7 pol
Espessura da parede	19 mm	0,75 pol
Comprimento	9,14 m	30 pés
Comprimento opcional	10,67 m	35 pés

Diâmetro	Espessura da Parede	Rosca	Comprimento do Tubo
114 mm (4,5 pol)	19 mm (0,75 pol)	3 Beco	9,14 m (30 pés)
114 mm (4,5 pol)	19 mm (0,75 pol)	3 Beco	10,67 m (35 pés)
127 mm (5 pol)	19 mm (0,75 pol)	3,5 Beco	9,14 m (30 pés)
127 mm (5 pol)	19 mm (0,75 pol)	3,5 Beco	10,67 m (35 pés)
140 mm (5,5 pol)	19 mm (0,75 pol)	4 Beco	9,14 m (30 pés)
140 mm (5,5 pol)	19 mm (0,75 pol)	4 Beco	10,67 m (35 pés)
152 mm (6 pol)	19 mm (0,75 pol)	4,5 Beco	9,14 m (30 pés)
152 mm (6 pol)	19 mm (0,75 pol)	4,5 Beco	10,67 m (35 pés)
165 mm (6,5 pol)	19 mm (0,75 pol)	4,5 Beco	9,14 m (30 pés)
165 mm (6,5 pol)	19 mm (0,75 pol)	4,5 Beco	10,67 m (35 pés)
178 mm (7 pol)	19 mm (0,75 pol)	4,5 Beco	9,14 m (30 pés)
178 mm (7 pol)	19 mm (0,75 pol)	4,5 Beco	10,67 m (35 pés)

Sub. do Adaptador Superior

Diâmetro	Depende do diâmetro do tubo	
Comprimento	711 mm	28 pol
Rosca superior (Reg. API)	140 mm	5,5 pol
Rosca inferior	Depende do diâmetro do tubo	

Sub. da Broca

Diâmetro	Depende do diâmetro do tubo	
Comprimento para mastro de 8 m (26 pés e 3 pol) e 10 m (32 pés e 9¼ pol)	762 mm	30 pol
Comprimento para mastro de 11 m (36 pés)	1.524 mm	60 pol
Rosca superior	Depende do diâmetro do tubo	
Rosca inferior	Depende do diâmetro da ponta	
Bucha da tabela (padrão)	Inserção de 1 (uma) peça	
Bucha da tabela (opcional)	Bucha do rolete ou duas peças	

Acessórios, Ferramentas e Equipamentos de Manuseio (cont.)

Chave do Deck

Localização	Deck da perfuratriz	
Chapa da chave (T1 – Aço)	76 mm	3 pol
Posicionamento da chave	Cilindro hidráulico	
Meios de impacto	Mandíbula estacionária	

Chave de Desagregação HOBO

Localização	Mastro de fora, sob a cremalheira de tubulação	
Suporte	Articulação	
Tipo de chave	Patenteada HOBO (Hydraulically Operated Break-Out, Desagregação Operada Hidraulicamente)	
Potência	Cilindros Hidráulicos	

Cremalheira de Tubo (fora do mastro)

Tipo	Carrossel, com chapas de disjuntor fixas	
Tamanho do tubo da perfuratriz/capacidade		
Mastro de 8 m (26 pés e 3 pol) e 10 m (32 pés e 9¼ pol), 4 tubos	114 mm a 178 mm	4,5 pol a 7 pol
Mastro de 11 m (36 pés), 2 tubos	114 mm a 178 mm	4,5 pol a 7 pol
Comprimento do tubo da perfuratriz	9,14 m	30 pés
Comprimento opcional do tubo da perfuratriz	10,67 m	35 pés
Oscilação da cremalheira de tubo	Cilindros hidráulicos (2)	
Índice da cremalheira de tubo	Motor hidráulico no comando da corrente	
Localização	Mastro de fora	

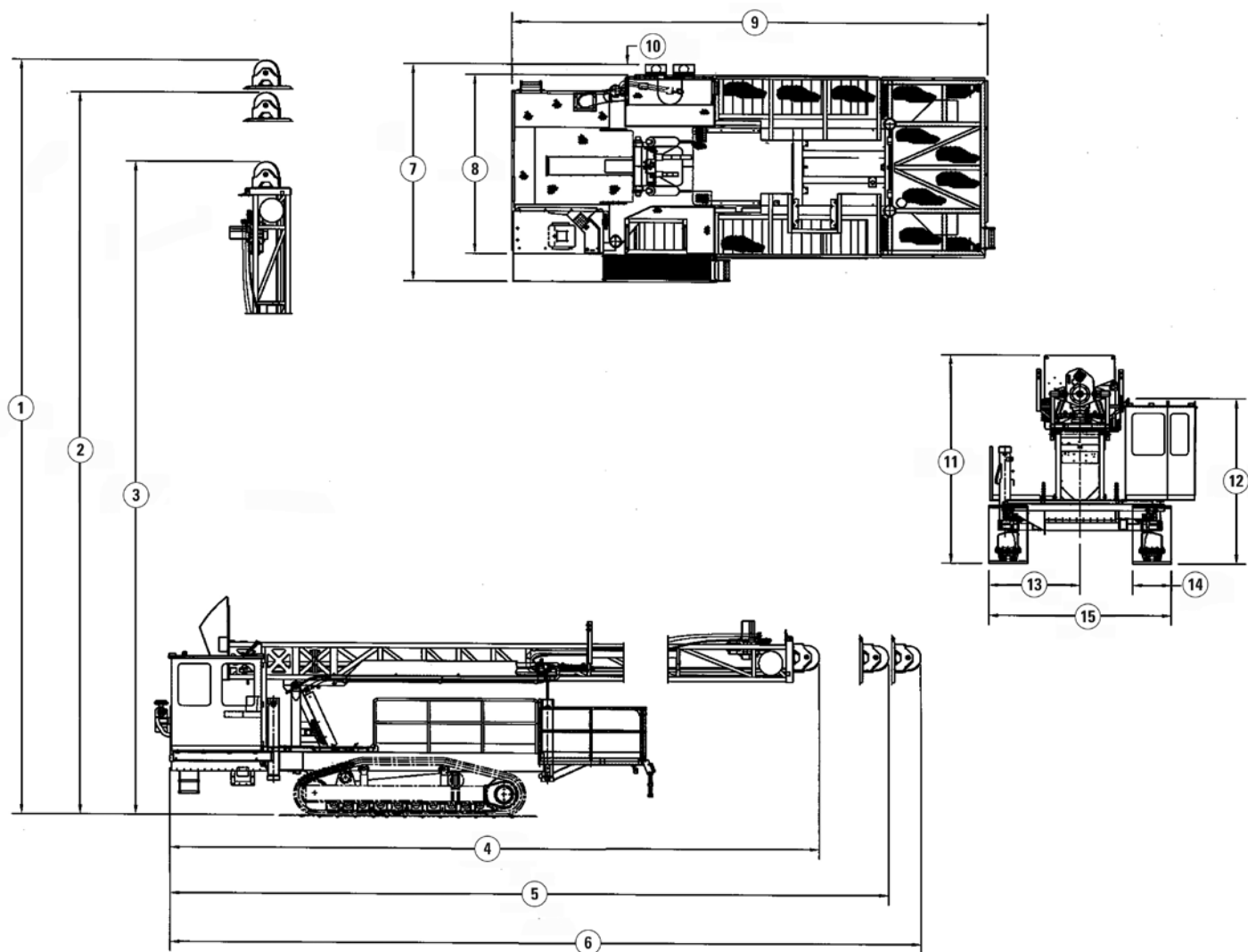
Sistema do Guincho (montado no mastro)

Classificação	1.587 kg	3.500 lb
Tamanho do cabo	13 mm	0,5 pol
Gancho giratório	Portão de fechamento automático	

Especificações da Perfuratriz Rotativa MD6290

Dimensões

Todas as dimensões são aproximadas.



1	16,59 m	653,28 pol
2	15,88 m	625,28 pol
3	14,36 m	565,28 pol
4	14,28 m	562,37 pol
5	15,81 m	622,37 pol
6	16,52 m	650,37 pol
7	4,78 m	168,04 pol
8	3,93 m	154,78 pol

9	10,46 m	411,90 pol
10	0,23 m	9,25 pol
11	4,59 m	180,72 pol
12	3,64 m	143,34 pol
13	2,01 m	78,98 pol
14	0,75 m	29,5 pol
15	4,01 m	157,96 pol

Especificações da Perfuratriz Rotativa MD6290

Pesos e Dimensões de Transporte Básicos

Quantidade	Descrição dos Bens	Dimensões Aproximadas	
Caminhão 1 (um)	A Perfuratriz Rotativa Modelo MD6290 vem com um (1) manual do Operador/Proprietário e um pacote de garantia guardado dentro da cabina		
	Comprimento	10,82 m	35 pés e 5 pol
	Largura	4,06 m	13 pés 3 pol
	Altura	3,96 m	13 pés
	Peso	41.050 Kg	90.500 lb
Caminhão 2 (dois)	Conjunto do mastro para Perfuratriz Rotativa Modelo MD6290 (mastro para tubo de 10,67 m/35 pés)		
	Comprimento	14,81 m	48 pés 7 pol
	Largura	1,91 m	6 pés 3 pol
	Altura	1,91 m	6 pés 3 pol
	Peso	14.514,96 Kg	32.000 lb
Caminhão 1 (um)	Metade da cabina para Perfuratriz Rotativa Modelo MD6290 vem com um (1) kit de filtro de saída cada, dois (2) tubos superflex cada, dois (2) suportes cada, um (1) pacote de porcas e parafusos cada, duas (2) buchas de mastro, uma (1) bucha ferradura cada, um (1) cesta de brocas cada e um (1) fardo de levantamento cada		
	Comprimento	2,286 m	7 pés e 5 pol
	Largura	0,81 m	2 pés e 8 pol
	Altura	2,51 m	8 pés 3 pol
	Peso	635 kg	1.400 lb
Caminhão 2 (dois)	O passadiço para a Perfuratriz Rotativa Modelo MD6290 vem com a caixa de ferramentas armazenada		
	Comprimento	2,74 m	9 pés 0 pol
	Largura	0,86 m	2 pés e 9 pol
	Altura	1,30 m	4 pés 3 pol
	Peso	589,7 Kg	1.300 lb

Observação: As dimensões finais, o GVW e o carregamento correspondente variam com base nas opções selecionadas e na configuração final.

As classificações de desempenho baseiam-se em 100% de eficiência e em especificações e cálculos de engenharia, de acordo com os padrões aceitos do setor. Essas capacidades variam com as condições de perfuração. Todas as especificações estão sujeitas a alterações sem aviso prévio.

Observações

Perfuratriz Rotativa MD6290

Os materiais e as especificações estão sujeitos a mudanças sem aviso prévio.

As máquinas ilustradas nas fotos podem ter equipamentos adicionais.

Para obter informações mais completas sobre produtos Cat, serviços de revendedores e soluções do setor, visite nosso site www.cat.com

© 2013 Caterpillar Inc.

Todos os Direitos Reservados.

CAT, CATERPILLAR, SAFETY.CAT.COM, seus respectivos logotipos, "Caterpillar Yellow" e a identidade visual "Power Edge", assim como a identidade corporativa e de produtos aqui usada, são marcas registradas da Caterpillar e não podem ser usadas sem permissão.

ID do Produto: MD6290

APHQ6540-01
(Tradução: 02-2014)
(Substitui o APHQ6540)

Outubro de 2013

