

# 953C WH

Chargeuse pour  
traitement des déchets

**CAT**®



## Moteur 3126B ATAAC Cat®

Puissance nette au volant	95 kW/129 ch
Poids en ordre de marche	16 656 kg

- Poids en ordre de marche: Sont compris liquide de refroidissement, lubrifiants, réservoir de carburant plein, cabine ROPS, équipement de base pour traitement des déchets, barres de décrottage, godet tous-travaux pour décharges sanitaires de 2,1 m<sup>3</sup> avec lame de coupe à boulonner et conducteur de 75 kg.

## Capacité des godets

Normal pour décharges sanitaires	2,3 m <sup>3</sup>
Normal	1,85 m <sup>3</sup>
Tous-travaux pour décharges sanitaires	2,1 m <sup>3</sup>
Tous-travaux	1,6 m <sup>3</sup>

## Chargeuse 953C pour le traitement des déchets



### **Polyvalence**

La Chargeuse 953C pour le traitement des déchets, très polyvalente, est conçue pour exécuter de multiples applications de traitement des déchets. On peut également l'utiliser pour les travaux d'excavation, de voirie et de manutention de matériaux.

### **Ensemble de protections de base**

Un blindage protège les éléments vitaux de la machine et évite que des débris détériorent les panneaux dans des conditions de travail difficiles.

### **Versión de base pour traitement des déchets**

Outre l'ensemble de protection de base, la version de base pour traitement des déchets comprend blindages inférieurs haute résistance, projecteurs avec grilles, déflecteur anti-débris, radiateur résistant au colmatage, blindages avant haute résistance et protection des roues avant.

### **Options recommandées**

Divers éléments proposés en option vous permettront de compléter la version traitement des déchets et d'en optimiser ainsi les performances.

### **Facilité d'entretien**

La conception de la 953C pour le traitement des déchets réduit l'entretien au minimum, permet d'accéder aux différents organes, d'effectuer des diagnostics simples et de remplacer économiquement et facilement les pièces. Autre avantage de taille, la garantie de fourniture rapide des pièces qu'offrent nos concessionnaires Cat®.

### **Appui total à la clientèle**

Votre concessionnaire Caterpillar® propose une vaste palette de services pouvant faire l'objet d'un contrat d'assistance client. Un programme adapté à vos besoins, qu'il s'agisse d'entretien préventif ou de maintenance totale de la machine, des solutions de financement souples, autant de moyens pour vous de rentabiliser au mieux votre investissement.

### **Outils de travail**

- Godet normal
- Godet normal pour décharges sanitaires
- Godet tous-travaux
- Godet tous-travaux pour décharges sanitaires
- Ripper
- Attache rapide
- Fourches



## Moteur

Puissance nette au volant	95 kW/129 ch
Modèle de moteur	Moteur 3126B ATAAC Cat

- Conforme aux normes antipollution de Niveau II de l'Union européenne.
- Puissance nette au volant indiquée pour un moteur équipé d'un ventilateur, d'un filtre à air, d'un silencieux et d'un alternateur.

## Train de roulement

Largeur des patins de chaîne	
De série	500 mm
En option	380 mm
Voie des chaînes	1800 mm
Longueur de chaîne au sol	2345 mm
Surface de contact au sol	
Patin de série	2,3 m <sup>2</sup>
Patin en option	1,8 m <sup>2</sup>
Pression au sol	
Patin de série	0,71 bar
Patin en option	0,908 bar
Type de patin de chaîne	
Patin à évidement central, double arête	

## Poids

Poids en ordre de marche	16 656 kg
--------------------------	-----------

- Poids en ordre de marche: Sont compris liquide de refroidissement, lubrifiants, réservoir de carburant plein, cabine ROPS, équipement de base pour traitement des déchets, barres de décrottage, godet tous-travaux pour décharges sanitaires de 2,1 m<sup>3</sup> avec lame de coupe à boulonner et conducteur de 75 kg.

## Godets

Capacité		m <sup>3</sup>
Normal pour décharges sanitaires		2,3
Normal		1,85
Tous-travaux pour décharges sanitaires		2,1
Tous-travaux		1,6
Largeur		mm
Normal pour décharges sanitaires		2439
Normal		2432
Tous-travaux pour décharges sanitaires		2370
Tous-travaux		2536

- Les largeurs de godet se rapportent à un godet nu.

## Caractéristiques de fonctionnement

Vitesse de translation maxi	9,2 km/h
-----------------------------	----------

## Contenances

	litres
Réservoir de carburant	233,5
Circuit de refroidissement	26
Carter (avec filtre)	18
Réducteurs (chacun)	15,5
Réservoir hydraulique	110

## Ripper

Type	Radial
Nombre de dents	3
Largeur hors tout/Traverse	1952 mm
Pénétration	290 mm
Largeur de rippage	1800 mm

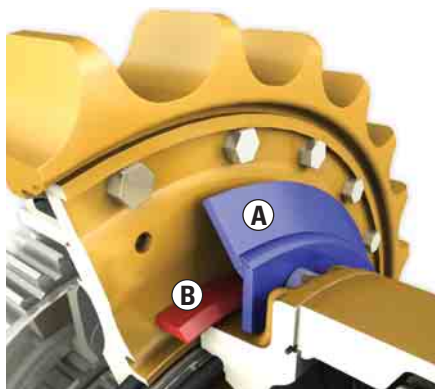
## Normes

- Cadre ROPS (protection en cas de retournement) Caterpillar conforme aux normes SAE J397 OCT95, SAE J1040 MAI94, ISO 3164:1995, ISO 3471:1994.
- Cadre FOPS (protection contre les chutes d'objets) conforme aux normes SAE J231 JAN81, ISO 3449:1992 Niveau II.
- Les freins sont conformes aux normes SAE J1026 AVR90, ISO 10265:1998.
- Le niveau acoustique équivalent (Leq) pour le conducteur, mesuré selon les procédures de cycle de travail stipulées dans la norme ANSI/SAE J1166 MAI90, est de 82 dB(A) pour une cabine Caterpillar correctement montée et entretenue, testée avec portes et vitres closes.
- Le port d'un casque antibruit peut s'avérer nécessaire lors de travail avec la cabine ou le poste de conduite ouvert (qui n'est pas en parfait état ou dont les portes/vitres sont ouvertes) pendant des périodes prolongées ou dans un milieu particulièrement bruyant.
- Pour une machine standard, la pression acoustique extérieure est de 77 dB(A), mesurée à une distance de 15 mètres selon les procédures de test de la norme SAE J88 AVR95, moteur à mi-régime.

## Complément

Pour les données techniques et les caractéristiques standard de cette machine, voir le specalog Caterpillar correspondant.

# Chargeuse 953C pour le traitement des déchets



## 1 Ensemble de protection des joints.

- Pour protéger les joints de réducteur. Réduit les immobilisations coûteuses provoquées par l'enroulement de câbles, de fils, etc., phénomène courant dans les stations de transfert et les décharges sanitaires. Muni de joints Duo-Cone® stellites.
- Les protections haute résistance pour les joints de réducteur **A** et **B** diminuent le risque d'enroulement de câbles autour des joints Duo-Cone.

## 2 Protection des joints de tourillon.

- Protège les joints de tourillon contre les matériaux dommageables.
- Permet de conserver l'huile de graissage.

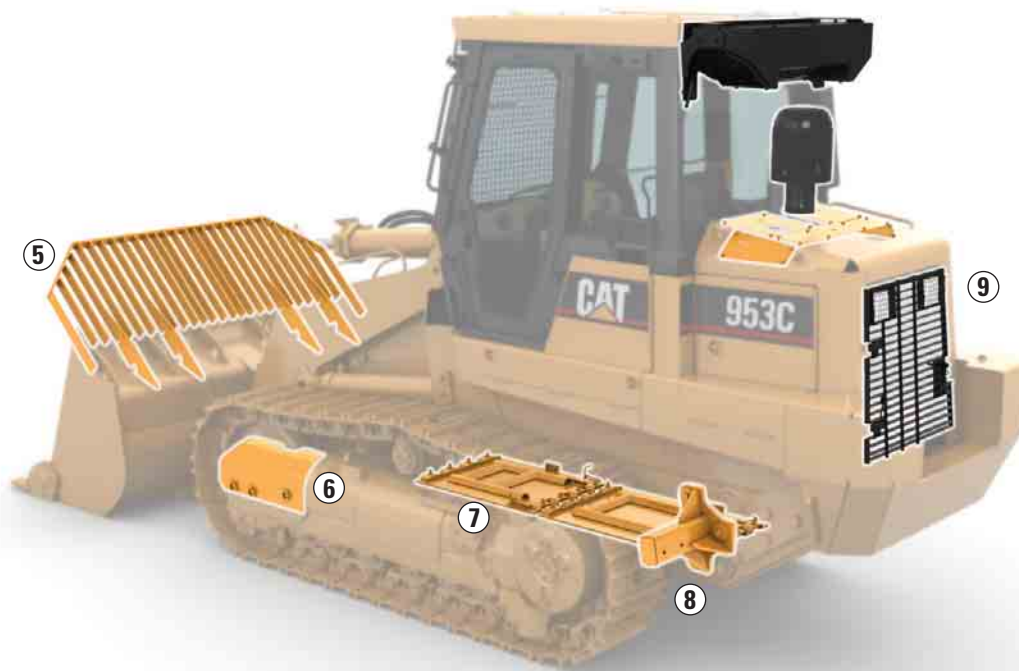
## 3 Projecteurs.

- Quatre projecteurs munis de protections (2 à l'avant, 2 à l'arrière).

## 4 Déflecteur anti-débris.

- Déflecteur en caoutchouc disposé à l'avant, et joints en caoutchouc ajoutés à l'arrière de la cabine. Destinés à empêcher l'accumulation de débris sur le moteur et le système de transmission. Résultat: prolongement des intervalles entre les nettoyages.
- Joints ajoutés à la porte de visite du moteur pour empêcher la pénétration de déchets risquant de colmater le radiateur (pas d'illustration). Joints supplémentaires disposés à divers endroits pour empêcher la pénétration de débris (pas d'illustration).
- Capot grillagé, avec des perforations d'un diamètre réduit pour empêcher la pénétration de débris.

## Chargeuse 953C pour le traitement des déchets



### 5 Rehausse.

- Augmente la capacité du godet pour les déchets.
- Offre une bonne protection contre les débordements du godet.

### 6 Protection de la roue avant.

- Protège l'étrier, la bielle, la tige d'amortisseur et la roue libre en empêchant les matériaux de pénétrer dans cette zone.

### 7 Blindages inférieurs haute résistance pivotants.

- Protègent le moteur et la transmission d'éventuels dégâts.
- Facilitent l'accès pour l'entretien et le nettoyage.

### 8 Barres de décrochage arrière.

- Empêchent les débris d'être happés par les chaînes et d'endommager les panneaux en tôle de la machine.

### 9 Calandre pivotante.

- Permet d'accéder facilement au radiateur pour le nettoyer.
- Augmente le rendement du circuit de refroidissement.
- Lamelles orientées à 45° protégeant les faisceaux de refroidissement.

# Chargeuse 953C pour le traitement des déchets



## 10 Préfiltre à épurateur.

- Empêche le passage de déchets dans le système d'admission d'air.
- Système d'évacuation des poussières à turbine prolongeant la durée de service du filtre.

## 11 Condenseur de climatisation résistant au débris.

- Conduit d'admission d'air orienté vers le bas afin d'éviter le colmatage du condenseur provoqué par la chute de débris.
- Il favorise la visibilité du conducteur vers l'arrière.
- La facilité d'entretien et les performances sont maintenues.

## Radiateur et refroidisseurs résistants au colmatage.

- Le radiateur à 2 ailettes par centimètre et le système de refroidissement présentent une meilleure résistance aux débris et facilitent le nettoyage - pour un meilleur refroidissement et des intervalles plus longs entre les nettoyages (pas d'illustration).

## Types de patins disponibles



- Patins à double arête
  - Ils offrent une bonne adhérence et un confort de marche optimal.
  - Disponibles avec évidement central pour réduire le risque de bourrage et de tension excessive de la chaîne.



- Patins à simple arête
  - Ils sont puissants pour un excellent broyage des débris.
  - Ils offrent une adhérence optimale sur les sols médiocres.
  - Disponibles avec évidement central pour réduire le risque de bourrage et de tension excessive de la chaîne.

# Chargeuse 953C pour le traitement des déchets

Caractéristiques	Ensemble de protections de base	Version pour traitement des déchets
Joint Duo-Cone® stellités	✓	✓
Protections des joints de réducteurs	✓	✓
Protection extra-robuste pour joints de réducteurs		✓
Protection des joints de tourillon	✓	✓
Protections des joints de roue libre	✓	✓
Préfiltre à air à effet centrifuge Caterpillar	✓	✓
Calandre pivotante	✓	✓
Capot grillagé	✓	✓
Protection de la roue avant	○	✓
Projecteurs avec grilles, quatre (4)		✓
Défecteur anti-débris		✓
Blindages inférieurs haute résistance pivotants	○	✓
Radiateur résistant au colmatage (2 ailettes par centimètre)	○	✓
Protège-galets	○	○
Protection pour projecteurs (éclairage supérieur)	○	○
Chaînes de roulement munies de patins	○	○
Attelage étendu	○	○
Godet normal avec rehausse	○	○
Godet tous-travaux avec rehausse	○	○
Climatiseur résistant aux débris	○	○
Barres de décrochage arrière	○	○

✓ Inclus dans l'ensemble

○ Option

# Chargeuse 953C pour le traitement des déchets

Pour tout renseignement complémentaire sur nos produits, les services proposés par nos concessionnaires et nos solutions par secteur d'activités, visiter le site [www.cat.com](http://www.cat.com)

Les informations concernant le matériel et les caractéristiques sont soumises à modification sans préavis. Les machines représentées peuvent comporter des équipements supplémentaires. Consulter le concessionnaire Caterpillar pour les options disponibles.

© 2006 Caterpillar – Tous droits réservés

CAT, CATERPILLAR, leurs logos respectifs, le "jaune Caterpillar" et l'habillage commercial POWER EDGE, ainsi que l'identité visuelle de l'entreprise et des produits qui figurent dans le présent document, sont des marques déposées de Caterpillar qui ne peuvent pas être utilisées sans autorisation.

HFHL0015 (12/2006) hr

**CATERPILLAR**<sup>®</sup>