

Extendedora

AP300D



Motor Cat® C4.4

Potencia bruta (SAE J1995)	55,5 kW	74,4 hp
Potencia neta (ISO 9249, CEE 80/1269)	50,9 kW	68,2 hp

Peso de funcionamiento

Con Regla AS3173	7400 kg
------------------	---------

Anchuras de pavimentación

Rango extensible estándar	1700 mm – 3200 mm
Máxima con extensiones	4000 mm
Rango de reducción de pavimentación	650 mm – 3200 mm

VERSATILIDAD Y CAPACIDAD DE PAVIMENTACIÓN EN UNA MÁQUINA DE GRAN PRODUCTIVIDAD

Basta una mirada a la AP300D para descubrir su excepcional maniobrabilidad. Los operadores agradecen estas características cuando trabajan en las curvas de los entornos urbanos y de las carreteras de montaña.

Lo que también descubren rápidamente es la gran anchura de pavimentación de la AP300D. Las extensiones pueden ampliar la anchura de pavimentación hasta los 4000 mm, mientras que un accesorio de reducción opcional permite estrechar la anchura de pavimentación a 0,65 m.

El fácil montaje y desmontaje de los paquetes de extensión y su capacidad de nivel y pendiente la convierten en una combinación perfecta de productividad y versatilidad.

Un entorno operativo de gran confort con dos asientos que se pueden situar fácilmente fuera del bastidor de la máquina y un cómodo panel de control deslizante proporcionan un rendimiento eficaz en una amplia variedad de condiciones.

La AP300D es la máquina ideal para calles urbanas, carreteras de montaña, centros urbanos, autopistas y aplicaciones generales de mantenimiento y reparación.

CONTENIDO

Características de la AP300D	2, 3
Información general de la máquina	4, 5
Suministro gradual	6
Motor Cat C4.4	7
Entorno operativo	8, 9
Tren de rodaje de ruedas	10, 11
Calentamiento eléctrico de la regla	12
Servicio y fiabilidad	13
Especificaciones de la regla	14
Especificaciones de la extendidora	15

CARACTERÍSTICAS

EXTENDEDORA DE USOS MÚLTIPLES DE GRAN MANIOBRABILIDAD

ÓPTIMA CAPACIDAD DE MANIOBRA

- Transmisión hidrostática
- Capacidad de giro estrecho
- Velocidades de desplazamiento elevadas
- Tracción excelente en materiales de base blanda o dura
- Sistema opcional de asistencia a las ruedas delanteras

CONFORT INCOMPARABLE

- El puesto del operador doble deslizante ofrece una excelente visibilidad.
- Los controles de la máquina están cómodamente ubicados en un panel de control deslizante.
- El tubo de escape vertical permite evacuar los humos por encima del techo.
- Techo de plegado manual o hidráulico
- El funcionamiento silencioso permite que la comunicación sea fácil.

CONTROL DE MATERIAL PRECISO

- El control independiente de los sinfines y de las cintas transportadoras permite un flujo uniforme del material delante de la regla.
- El sistema de 4 sensores permite al operador ajustar el suministro del aglomerado.
- Las cintas transportadoras y los sinfines reversibles reducen los derrames.
- Regla Extensible Hidráulicamente AS3173, disponible con sistema vibratorio de frecuencia variable y con sistema de calentamiento eléctrico



VERSATILIDAD DE LA REGLA

- Hidráulicamente extensible desde 1,7 m hasta 3,2 m
- Con las extensiones mecánicas atornilladas, extensible desde 1,7 m hasta 4,0 m
- El accesorio de reducción de pavimentación hidráulico permite estrechar la anchura de pavimentación a 650 mm.
- Ajuste de la corona de la regla de +4,5% a -2,5%
- Frecuencia vibratoria de la plancha de la regla de 3400 rev/min (56,7 Hz)
- Montaje/desmontaje rápidos de las extensiones de la regla

SERVICIO SIMPLIFICADO

- Las puertas de acceso de grandes dimensiones permiten una inspección fácil y rápida.
- Sistema eléctrico codificado por colores, con numeración y protegido con cordones de kevlar para facilitar su identificación y aumentar su durabilidad

TECNOLOGÍA INNOVADORA

- Motor Cat C4.4 ACERT
- Sistema de nivel y pendiente automático
- Compatibilidad con Product Link™

MOTOR CAT C4.4

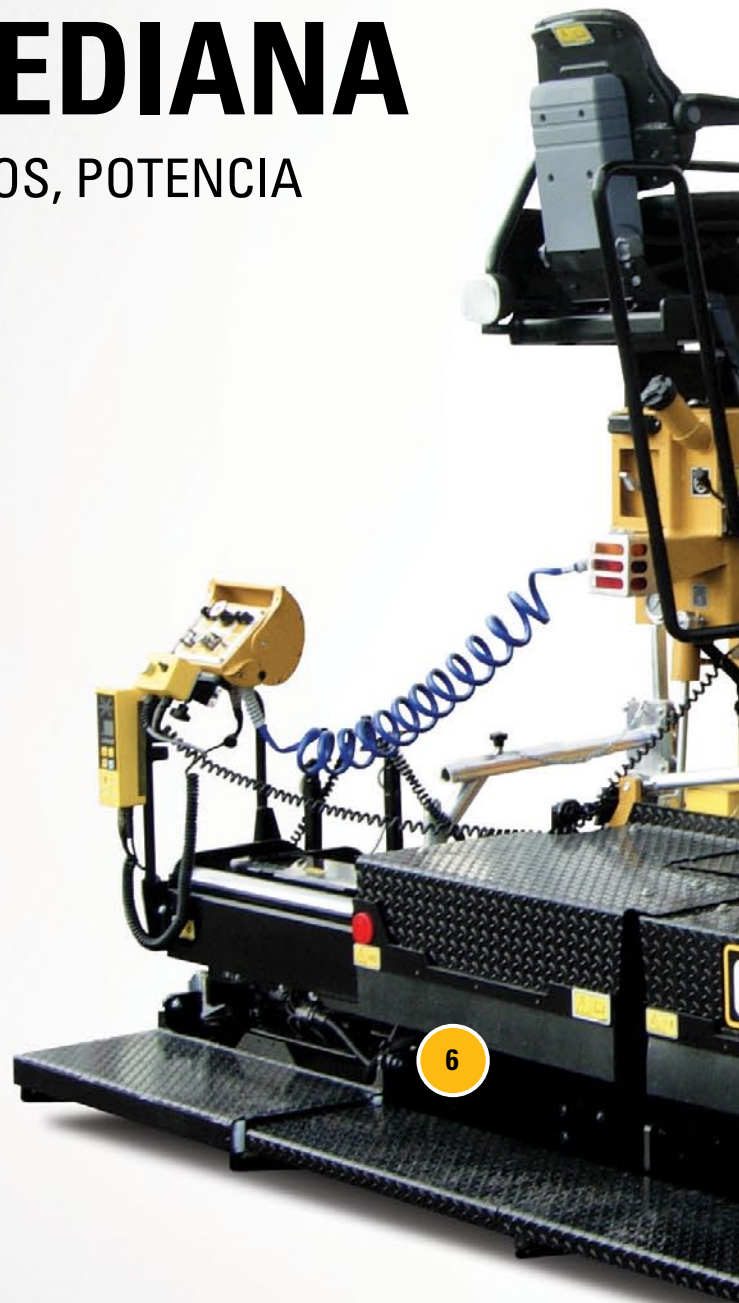
- El potente Motor Cat C4.4 cumple las normativas sobre emisiones equivalentes a Tier 3 de la EPA de EE. UU. y Stage IIIA de la UE.
- Ofrece una potencia bruta de 55,5 kW (74,4 hp).



EXTENDEDORA VERSÁTIL Y MEDIANA

FIABILIDAD, BAJO NIVEL DE RUIDOS, POTENCIA

1. Visibilidad excepcional
2. Diseño de consola intuitivo
3. Motor Cat C4.4
4. Generador de 12 kW montado en el tractor
5. Suministro del aglomerado avanzado
6. Rango de pavimentación versátil
7. Regla calentada eléctricamente
8. Tren de rodaje de ruedas de giro estrecho
9. Sistema de asistencia a las ruedas delanteras (opcional)







SUMINISTRO GRADUAL

EL FLUJO CONTINUO GENERA UN PAVIMENTO DE MEJOR CALIDAD.

AUTOMATIZACIÓN

- Capacidad de funcionamiento de 73 toneladas métricas por hora
- Cuatro sensores de alimentación de material, instalados sobre cada cinta transportadora y en cada extensor, garantizan un suministro preciso.
- Las velocidades ajustables de los sinfines y de las cintas transportadoras mantienen la altura deseada del suministro delante de la regla.
- Los sinfines y las cintas transportadoras reversibles reducen los derrames al final de la pavimentación; y los interruptores de control están instalados en el panel de control principal y en ambos paneles de control de la regla.
- Los sinfines de altura ajustable hidráulicamente favorecen la homogeneidad de la superficie asfaltada y simplifican el transporte.
- Depósito de limpieza de 28 L
- Indicadores superiores del punto de remolque montados en la plataforma

FLUJO UNIFORME

- Capacidad de la tolva de 3,8 m³
- La gran anchura de la tolva de 3200 mm permite un suministro uniforme.
- La altura de descarga de 570 mm y los rodillos de empuje regulables se adaptan fácilmente a una amplia variedad de flotas de dúmperes.
- El control independiente de las alas de la tolva simplifica las operaciones en las cercanías de edificios y otros obstáculos.
- Las protecciones de las cadenas estrechas y las barras de vuelo situadas con un espaciado óptimo favorecen un caudal uniforme del aglomerado.

MOTOR CAT C4.4

FIABILIDAD, BAJO NIVEL DE RUIDOS, POTENCIA

MOTOR C4.4

- Cumple las normativas sobre emisiones equivalentes a Tier 3 de la EPA de EE. UU. y Stage IIIA de la UE.
- Genera una potencia bruta de 55,5 kW (74,4 hp).
- El sistema de refrigeración de alta capacidad mantiene bajas las temperaturas del motor, optimiza la eficiencia del combustible y reduce las emisiones.
- El contrastado diseño del motor garantiza un funcionamiento fiable y silencioso.

COMPARTIMENTO DEL MOTOR

- Componentes de servicio de fácil acceso:
 - Filtro de aire
 - Filtro de combustible con separador de agua y bomba de cebado
 - Filtro de aceite del motor y comprobación del nivel
 - Nivel de refrigerante





La excelente visibilidad y confort permiten una comunicación eficaz, lo que favorece un flujo estable del material y un funcionamiento eficiente.

ENTORNO OPERATIVO

TRABAJE CON TOTAL CONFIANZA.

ENTORNO OPERATIVO

- Dos asientos con suspensión que se extienden por fuera del bastidor de la máquina para optimizar la visibilidad.
- Consola deslizante sobre un único raíl que facilita el movimiento de lado a lado.
- Techo con extensiones laterales disponible con plegado manual o hidráulico
- El calentamiento eléctrico de la regla mejora las condiciones de limpieza del trabajo de los operadores.
- El sistema de refrigeración de alta capacidad aleja el aire caliente del puesto del operador para mayor comodidad.

CONSOLA INTUITIVA

- Controles e indicadores analógicos completos que permiten al operador controlar fácilmente las funciones esenciales.
- Los interruptores agrupados garantizan eficiencia y rendimiento.
- El control de velocidad automático mantiene la velocidad de pavimentación para aplicar un pavimento más uniforme.
- Los indicadores de advertencia mantienen al operador informado.
- El acelerador electrónico permite un control ajustable.
- La cubierta con cierre de seguridad aumenta la protección.
- Los dispositivos de comunicación funcionan con una toma de corriente de 12 voltios.

MÓDULO DE CONTROL ELECTRÓNICO (ECM)

- Permite velocidades independientes de los sinfines y de las cintas transportadoras.
- Integra las funciones de rendimiento.



TREN DE RODAJE DE RUEDAS

EXCELENTE TRACCIÓN Y DURABILIDAD



El tren de rodaje de ruedas ofrece un control de velocidad de respuesta rápida, una potencia fiable y capacidad de alta velocidad para un desplazamiento rápido por la obra.

EXCELENTE MANIOBRABILIDAD

- Dos neumáticos de transmisión hidrostática 365/80 R20
- Cuatro ruedas de dirección de caucho macizo de 455 mm x 260 mm
- Radio exterior de giro estrecho para una movilidad rápida
- El control de velocidad de respuesta rápida garantiza inmediatamente la disponibilidad de potencia.
- Su alta flotación proporciona un excelente rendimiento en aplicaciones de base blanda.
- El diseño de bogie delantero oscilante supera obstáculos fácilmente, elimina los efectos de sacudida y minimiza el movimiento del punto de remolque.



1. Neumáticos traseros hidrostáticos 365/80 R20
2. Bogies oscilantes
3. Ruedas delanteras de caucho macizo de 455 mm x 260
4. Sistema de asistencia a las ruedas delanteras (opcional)

MOVILIDAD

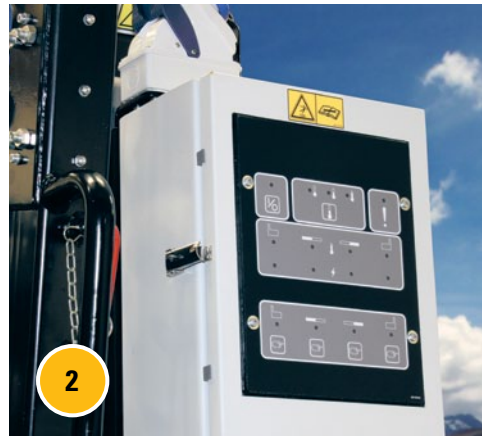
- Sistema de propulsión hidrostático
- Modos de pavimentación, desplazamiento y maniobras
- Pavimentación: mejora del control de la dirección durante la pavimentación.
- Desplazamiento: velocidades de 0 – 16 km/h
- Maniobras: optimiza el control de la dirección y ofrece un radio de giro interior de 1,65 m.

SISTEMA DE ASISTENCIA A LAS RUEDAS DELANTERAS (OPCIONAL)

- El sistema opcional de asistencia a las ruedas delanteras proporciona tracción adicional a la hora de empujar dúmperes o trabajar sobre base blanda.

CALENTAMIENTO ELÉCTRICO AVANZADO DE LA REGLA

TECNOLOGÍA DE TECLADO TÁCTIL CON NUMEROSAS ZONAS DE CALENTAMIENTO Y DISTRIBUCIÓN UNIFORME DEL CALOR



1. Controles de la regla
2. Panel de calentamiento eléctrico
3. Sistema de alimentación auxiliar

REGLA AS3173

- La Regla AS3173 está disponible con sistema vibratorio de frecuencia variable.
- Los paneles de la regla incluyen un control del suministro del aglomerado que facilita su acceso desde el suelo.
- La función de bloqueo de la regla impide que se asiente y elimina los baches del pavimento.
- Control de nivel y pendiente disponible

CARACTERÍSTICAS DEL CALENTAMIENTO ELÉCTRICO

- La tecnología de teclado táctil y los indicadores LED crean una interfaz fácil de usar.
- Los ajustes de temperatura predefinidos para cada sección de la regla garantizan una distribución uniforme del calor.
- Los ajustes manuales cuentan con capacidad de anulación.
- Los elementos de calentamiento de tipo barra plana ofrecen fiabilidad.
- Sensores de temperatura en cada sección de la regla, incluidas las extensiones
- El diagnóstico a bordo permite al operador verificar los indicadores de fallo.

GENERADOR MONTADO EN EL TRACTOR

- Protección de disyuntores contra fugas a tierra (GFCI)
- Calentamiento rápido
- Restablecimiento manual del disyuntor
- Generador accionado por correa de 12 kW
 - Suministra 12 kW a 230 V de CA.
 - Suministra potencia a la regla eléctrica y al panel de potencia auxiliar.

POTENCIA AUXILIAR

- 1,5 kW de potencia auxiliar
- Admite el alumbrado de serie y herramientas eléctricas.
- El panel está disponible con un receptáculo de 240 voltios.

SERVICIO Y FIABILIDAD

FIABILIDAD, BAJO NIVEL DE RUIDOS, POTENCIA

El mantenimiento de la productividad requiere de componentes duraderos que limiten el desgaste y aumenten la vida útil del equipo.

PANELES Y PUERTAS DE ACCESO GRANDES

- Inspección fácil y rápida
- Bombas y componentes accesibles
- Transmisiones de los sinfines exteriores que facilitan el acceso.
- Indicadores visuales que simplifican las comprobaciones de mantenimiento rutinarias.

SISTEMA HIDRÁULICO

- Solenoides agrupados y dispuestos en posición central
- Los controles de cancelación manual simplifican la resolución de problemas al anular los sistemas en funcionamiento.
- Las mangueras hidráulicas están perfectamente dispuestas y sujetas para reducir el desgaste.
- Las mangueras expuestas están protegidas contra la abrasión con fundas de nylon.
- Los orificios de comprobación de presión y de toma de muestras de aceite simplifican el diagnóstico del sistema hidráulico.

SISTEMA ELÉCTRICO

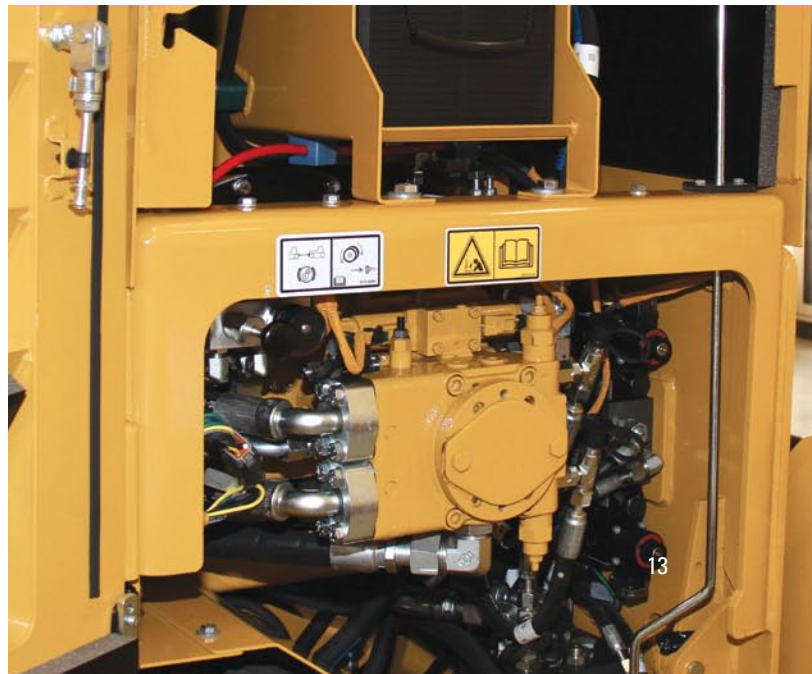
- Sistema de 12 V con alternador de 85 A
- Los cables numerados y codificados por colores simplifican la resolución de problemas.
- Los mazos de cables están protegidos con cordones de kevlar resistente a la abrasión.

SUPERVISIÓN DE LA MÁQUINA

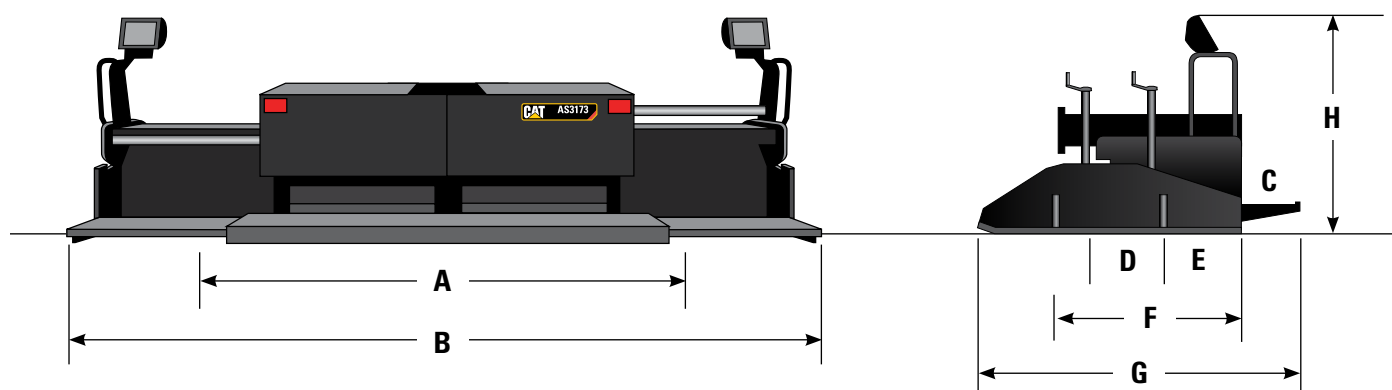
- Opción de Product Link
- Máxima disponibilidad
- Localización automática de la máquina
- Actualizaciones horarias
- Códigos de diagnóstico
- Programación de los requisitos de mantenimiento según conveniencia

INTERVALOS DE SERVICIO LARGOS

- Intervalo de cambio de aceite del motor de 500 horas
- Intervalo de cambio del aceite hidráulico de 1000 horas



ESPECIFICACIONES DE LA REGLA AS3173



Dimensiones

A Anchura con compuertas laterales	1,73 m
Anchura sin compuertas laterales	1,67 m
B Anchura extensible hidráulicamente	3,20 m
Máxima con extensiones	4,0 m
C Anchura de la pasarela (principal)	350 mm
D Anchura de la plancha de la regla principal (de adelante a atrás)	254 mm
E Anchura de la plancha de la regla extensor (de adelante a atrás)	254 mm
Espesor de la plancha de la regla	12 mm
F Longitud sin compuertas laterales (de adelante a atrás)	1,0 m
G Longitud con compuertas laterales (de adelante a atrás)	1,70 m
H Altura	1,55 m

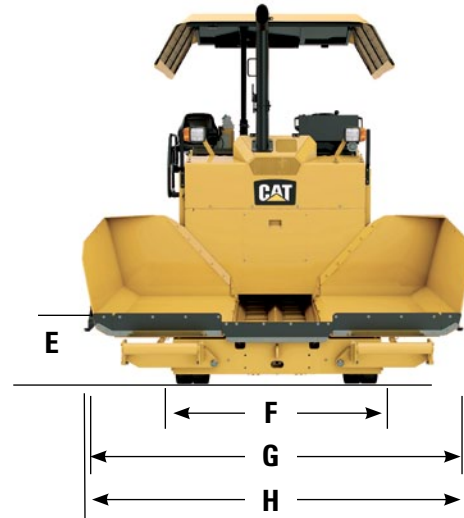
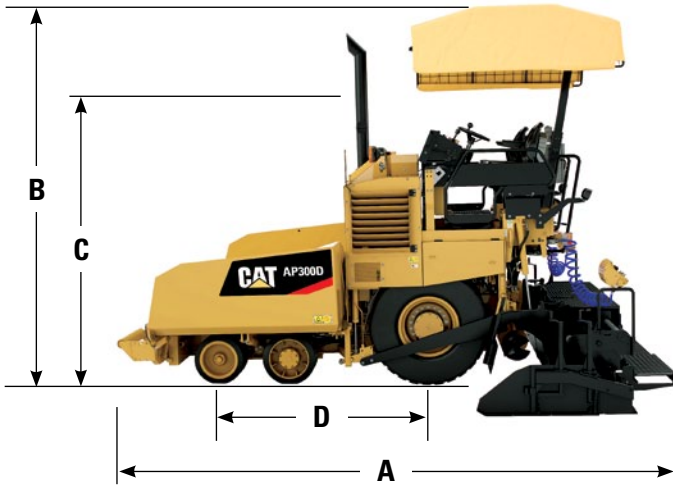
Peso de la regla

Regla AS3173 con calentamiento eléctrico	1100 kg
------------------------------------------	---------

Especificaciones de la regla

Rango de la corona	-2,5% a +4,5%
Sistema de calentamiento	eléctrico
Frecuencia de vibración	0 – 56,7 Hz

ESPECIFICACIONES DE LA AP300D



Dimensiones

A Longitud total	4870 mm
B Altura de funcionamiento	3340 mm
C Altura de transporte	2620 mm
D Distancia entre ejes	1950 mm
E Altura de descarga: tolva	480 mm
F Anchura de transporte	1730 mm
G Anchura de entrada del dúmper	2850 mm
H Anchura de funcionamiento de la extendidora	3180 mm

Suministro de material

Capacidad de funcionamiento teórica	73 toneladas/h
Sinfines	independientes, reversibles
Diámetro del segmento de sinfín	260 mm
Capacidad de la tolva con túneles	3,8 m ³
	6,6 tm

Tren de potencia

Motor Cat C4.4	
Potencia bruta: SAE J1995	55,5 kW (74,4 hp)
Potencia bruta: ISO 9249, CEE 80/1269	50,9 kW (68,2 hp)
Capacidad de combustible	110 L
Tamaño del generador	12 kW a 230 V de CA
Sistema eléctrico	12 V

Peso

Peso de funcionamiento con regla	7400 kg
Solo tractor	6300 kg
Masa de embarque con regla	7300 kg

Los pesos indicados son aproximados e incluyen:

* Un operador de 75 kg, con techo mecánico, depósito de combustible al 50%, regla de anchura estándar

** Máquina básica, techo bajado, depósito de combustible al 10%, regla estándar con compuertas laterales

Velocidad

Pavimentación	30 m/min
Desplazamiento	16 km/h

Equipo opcional

Techo (plegado hidráulico o manual)
Accesorio de reducción de pavimentación central: 0,65 m
Certificado CE
Sistema de limpieza ecológico
Sistema de asistencia a las ruedas delanteras
Control de nivel y pendiente
Homologación para circulación por carretera en Italia
Sensor de alimentación mecánico
Dispositivo de nivelado de patín rígido: 6 m
Extensiones de la regla: 3,6 m – 4,0 m
Sensores de alimentación de material Sonic

Extendedora AP300D

Si desea más información sobre los productos Cat, los servicios de nuestros distribuidores o sobre cómo solucionar sus problemas profesionales visite nuestra página web www.cat.com

© 2013 Caterpillar Inc. Reservados todos los derechos

Materiales y especificaciones sujetos a cambio sin previo aviso. Las máquinas que se muestran en este catálogo pueden incluir equipos opcionales. Consulte a su distribuidor Cat para obtener información sobre las opciones disponibles.

CAT, CATERPILLAR, SAFETY.CAT.COM, sus respectivos logotipos y el color "Caterpillar Yellow" y la imagen comercial de "Power Edge", así como la identidad corporativa y de producto utilizadas en la presente, son marcas registradas de Caterpillar y no pueden utilizarse sin autorización.

HSHQ1665-01 (03-2013)
(Traducción: 04-2013)
Sustituye a HSHQ1665

