

Cat[®] 8000

DRAGLINE – AUSFÜHRUNGEN

Technische Daten

Gewichte*

Auslegerlänge	76,2 m
Nettogewicht, Inland, ungefähre Angabe mit Schaufel	1.451.000 kg
Einsatzgewicht, ungefähre Angabe mit Schaufel	1.751.000 kg
Ballastgewicht, vom Kunden bereitgestellt	300.000 kg

Auslegerlänge	83,8 m
Nettogewicht, Inland, ungefähre Angabe mit Schaufel	1.474.000 kg
Einsatzgewicht, ungefähre Angabe mit Schaufel	1.792.000 kg
Ballastgewicht, vom Kunden bereitgestellt	318.000 kg

Auslegerlänge	96 m
Nettogewicht, Inland, ungefähre Angabe mit Schaufel	1.587.573 kg
Einsatzgewicht, ungefähre Angabe mit Schaufel	1.973.127 kg
Ballastgewicht, vom Kunden bereitgestellt	385.554 kg

*Ballastanforderungen und Nettogewicht der Maschine variieren mit der Auslegerlänge und der Nenntraglast. Transportgewicht kann um ±5 % abweichen.

Elektrik – Grundplatte 15,24 m

Hubwerkmotoren	2 × 1230 kW	2 × 1650 HP
Grabwerkmotoren	2 × 1230 kW	2 × 1650 HP
Schwenkwerkmotoren	2 × 477 kW	2 × 640 HP
Schreitwerkmotoren	Gemeinsame, an einen Grabwerkmotor gekoppelte Welle	

Elektrik – Grundplatte 15,6 m

Hubwerkmotoren	2 × 1230 kW	2 × 1650 HP
Grabwerkmotoren	2 × 1230 kW	2 × 1650 HP
Schwenkwerkmotoren	4 × 373 kW	4 × 500 HP
Schreitwerkmotoren	Gemeinsame, an einen Grabwerkmotor gekoppelte Welle	

Grundplatte – 15,24 m

Außendurchmesser	15,24 m
Auflagefläche	182,37 m ²
Durchmesser Kreisschiene	15,24 m
Rollen (mittlerer Durchmesser)	254 mm
Drehkranz (Teilkreisdurchmesser)	12,95 m

Grundplatte – 15,6 m

Außendurchmesser	15,6 m
Auflagefläche	189,8 m ²
Durchmesser Kreisschiene	15,24 m
Rollen (mittlerer Durchmesser)	260 mm
Drehkranz (Teilkreisdurchmesser)	12,95 m

Schreitwerk – Grundplatte 15,24 m

Breite und Länge der Schuhe	2,7 m × 14,6 m
Kombinierte Auflagefläche	80,3 m ²
Gesamtbreite über Schuhen	21,6 m
Schrittlänge (ca.)	2,1 m

Schreitwerk – Grundplatte 15,6 m

Breite und Länge der Schuhe	2,7 m × 16,8 m
Kombinierte Auflagefläche	92 m ²
Gesamtbreite über Schuhe	21,6 m
Schrittlänge (ca.)	2,1 m

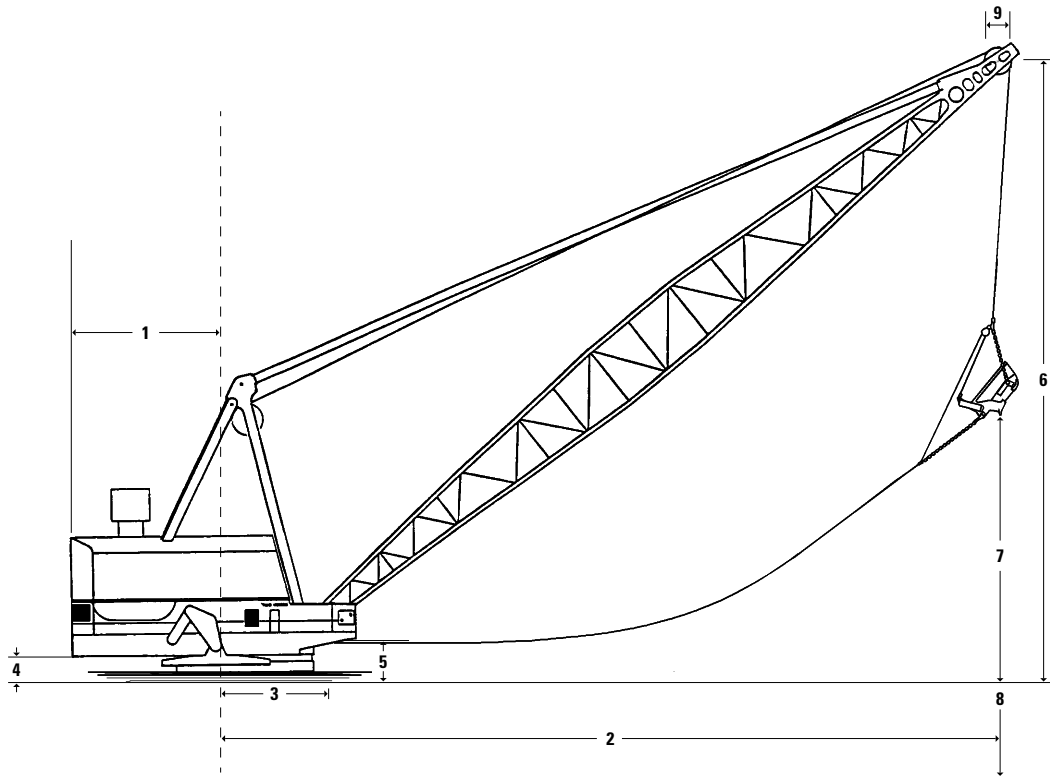
Drehrahmen – Grundplatte 15,24 m

Oberer Maschinenrahmen (Breite × Länge)	13,1 m × 22,9 m
Trägertiefe	2,0 m

Drehrahmen – Grundplatte 15,6 m

Oberer Maschinenrahmen (Breite × Länge)	13,1 m × 23,39 m
Trägertiefe	2,0 m

Dragline 8000 – Ausführungen



Abmessungen (Bei allen Maßangaben handelt es sich um Zirkawerte.)

	15,24 m Grundplatte	15,6 m Grundplatte
① Schwenkradius	16,3 m	16,9 m
③ Auslegerfußradius	6,2 m	6,2 m
④ Lichte Höhe	1,75 m	2,3 m
⑤ Auslegerfußhöhe	4,1 m	4,1 m
⑨ Durchmesser Auslegerkopf-Seilrolle	228,6 cm	228,6 cm

Auslegerlänge*	Auslegerwinkel	② Ausladung	Nenntaglast	⑥ Höhe Auslegerspitze	⑦ Abkipphöhe	⑧ Grabtiefe	GRABEN		HEBEN			
							Trommeldurchmesser	Seildurchmesser	Trommeldurchmesser	Seildurchmesser		
m		m	kg	m	m	m	cm	cm	cm	cm		
76,20	32	71,93	95.254	44,5	29,3	44,2	215,9	2	6,985	215,9	2	6,985
83,82	38	73,15	93.894	55,8	40,8	39,0	215,9	2	6,985	215,9	2	6,985
96,00	32	88,08	79.379	56,0	40,0	53,6	243,8	2	6,985	243,8	2	6,985

* Bitte beachten, dass die Auslegeroptionen mit 83,82 m und 96,00 m über einen Mast verfügen.

Weitere Informationen zu Cat-Produkten, Händlern und Industrielösungen erhalten Sie auf unserer Website www.cat.com

© 2013 Caterpillar Inc.
Alle Rechte vorbehalten
Gedruckt in den USA

Technische Änderungen vorbehalten. Abgebildete Maschinen können Sonderausüstung aufweisen. Ihr Cat-Händler informiert Sie gern über lieferbare Ausrüstungsoptionen.

CAT, CATERPILLAR, SAFETY.CAT.COM, die entsprechenden Logos, "Caterpillar Yellow" und das "Power Edge"-Handelszeichen sowie die hierin verwendeten Unternehmens- und Produktidentitäten sind Markenzeichen von Caterpillar Inc. und dürfen nicht ohne Genehmigung verwendet werden.

AGHQ6867-02 (01-14)
Ersetzt AGHQ6867-01

