

# D6K2

Tracteur à chaînes



## Moteur

Modèle de moteur	C6.6 ACERT™ Cat®	
Émissions	Norme américaine Tier 4 Interim/ Norme européenne Niveau IIIB	
Puissance brute, SAE J1995	118 kW	158 hp
Puissance moteur, ISO 14396 (DIN)	116 kW	157 ch
Puissance nette, SAE J1349	95 kW	128 hp

## Moteur (suite)

Puissance nette, ISO 9249 (DIN)	97 kW	132 ch
Puissance nette, UE 80/1269/CEE	97 kW	130 hp
<b>Poids</b>		
Poids en ordre de marche : XL	13 311 kg	
Poids en ordre de marche : LGP	13 948 kg	

## Caractéristiques du D6K2

### La puissance au service de la productivité

Améliorez votre productivité grâce aux nouveautés que sont la fonction de commande de stabilité de la lame, la lame et le train de roulement. Les modes Eco et la commande automatique du régime moteur permettent de réduire la consommation globale de carburant. Appréciez la maniabilité, la précision et la réactivité offertes par le groupe motopropulseur hydrostatique, de la fonction de virage motorisé et des commandes électrohydrauliques de série.

### Confort du poste de conduite

Prolongez le temps de travail tout en limitant la fatigue dans une cabine spacieuse et confortable. Le D6K2 est facile à manier et inclut des fonctionnalités favorisant la productivité des conducteurs.

### Moteur et technologie de réduction des émissions

En matière d'émissions, le Tracteur D6K2 est conforme à la norme américaine EPA/ARB Tier 4 Interim, à la norme européenne Niveau IIIB et à l'étape 4 de la norme du ministère des transports japonais.

### Technologies intégrées

Optimisez l'utilisation des machines et maîtrisez les coûts grâce au système Product Link Cat. Le prééquipement AccuGrade™ en option permet d'installer facilement le système d'optimisation des performances AccuGrade Cat.

### Facilité d'entretien et assistance client

La facilité d'entretien, la fiabilité et les compétences des concessionnaires Cat assurent la continuité de votre travail et vous permettent de réduire les coûts globaux.

## Table des matières

Développement durable.....	3
Sécurité .....	3
Poste de conduite .....	4
Commandes ergonomiques.....	5
Commande de stabilité de la lame... ..	5
Groupe motopropulseur.....	6
Économie de carburant.....	6
Train de roulement.....	7
Outils de travail.....	8
Technologies intégrées.....	9
Équipements arrière et options .....	10
Ensembles à valeur ajoutée. ....	10
Refroidissement.....	11
Moteur et technologie de réduction des émissions .....	12
Moteur .....	12
Facilité d'entretien .....	13
Caractéristiques.....	14
Équipement standard .....	18
Options.....	19



**Découvrez un tracteur pour nivellement de finition très intuitif, le nouveau Tracteur D6K2 Cat®.**

**Grâce à sa nouvelle conception, qui va vous aider à atteindre vos objectifs, ce tracteur améliore votre rendement énergétique et votre productivité. Il constitue la plateforme idéale pour le système de commande de nivellement AccuGrade, qui vous permet d'atteindre plus rapidement le nivellement visé, avec moins de passages et de main-d'œuvre. La commande de stabilité de la lame détecte les conditions du terrain et fait équipe avec le conducteur pour produire le nivellement souhaité tout en offrant de meilleurs résultats de finition à vitesse élevée, avec moins d'efforts. Repensé lui aussi, le train de roulement permet de gagner en stabilité et d'améliorer davantage les performances de nivellement de finition.**

**Le modèle D6K2 vous permet de travailler plus avec moins de carburant. Choisir le D6K2, c'est opter pour la machine la plus productive de sa catégorie, mais également pour des frais d'exploitation limités au minimum.**

**Plus incisif, de la première coupe au nivellement de finition, le D6K2 est désormais une référence.**

# Développement durable

## Des générations d'avance

Pour Caterpillar, le développement durable est synonyme de mise à profit de la technologie pour une efficacité et une productivité accrues et un impact moindre sur l'environnement. Il s'agit également d'aider les clients à agir de même. Caterpillar fournit des produits, services et solutions, depuis la réduction des émissions jusqu'à la remanufacturation, qui exploitent plus efficacement les ressources.

### Caractéristiques de développement durable

- La machine est conforme à la norme américaine EPA Tier 4 Interim, à la norme européenne Niveau IIIB et à l'étape 4 de la norme du ministère des transports japonais.
- Le moteur économique en carburant et les fonctionnalités comme les modes Eco permettent de réduire la consommation globale de carburant, qui entraîne elle-même la réduction de l'empreinte carbone.
- Des technologies comme AccuGrade et Product Link™ permettent d'améliorer l'efficacité globale, d'économiser du carburant et des liquides, mais également de limiter l'usure des équipements.
- Les biodiesels (20 % maximum, mélangés avec du carburant diesel à très faible teneur en soufre) et les huiles hydrauliques biodégradables peuvent être utilisés sans que cela réduise pour autant la durée de service du système. Reportez-vous toujours au guide d'utilisation et d'entretien pour connaître l'utilisation adéquate des liquides.
- Les principaux composants sont conçus pour être remis en état, pour limiter le gaspillage et permettre aux clients d'économiser de l'argent.



## Sécurité

### Assurez votre sécurité

- Cadre ROPS/FOPS pour une meilleure protection du conducteur avec une cabine fermée
- Excellente visibilité, larges panneaux vitrés, plusieurs rétroviseurs
- Divers marche-pieds et poignées facilitent la montée et la descente du tracteur, grâce à trois points de contact
- Surfaces antidérapantes
- Centrale de surveillance de présence du conducteur, pour éviter qu'un mouvement accidentel n'entraîne le déplacement de la machine
- Fonction de verrouillage des outils de travail
- Avertisseur de recul

Ce sont là quelques-unes des nombreuses caractéristiques qui améliorent la sécurité lors de l'utilisation du D6K2.



# Poste de conduite

Quand conduite rime avec simplicité, confort et productivité



## Espace et confort

- Cabine pressurisée limitant la pénétration de la poussière et le bruit
- Chauffage et climatisation de série
- Volets d'aération sur le tableau de bord pour une meilleure circulation de l'air
- Grand espace pour les jambes
- Repose-pieds
- Commande hydrostatique simple et combinée, pédale de décélération moteur et de freinage



## Visibilité exceptionnelle

Les vitres de grande taille offrent une vue dégagée sur les coins de la lame et permettent d'améliorer la précision du nivellement de finition lors de travaux à proximité de fondations. Les essuie-glaces intermittents optimisent la visibilité par mauvais temps.

Les vitres latérales larges offrent une vue dégagée sur les côtés de la machine.



## Confort de conduite – Siège à suspension pneumatique

- Entièrement réglable
- Soutien lombaire
- Siège chauffé (en option)
- Siège chauffé et ventilé (en option)
- Commandes solidaires du siège



## Ensemble de surveillance

L'écran vous informe en permanence de l'état du système.

- Facilité de lecture
- Plusieurs langues disponibles
- Indicateurs de grande taille
- Nouvel emplacement du support du module d'affichage AccuGrade, aligné sur les coins de la lame et intégré au tableau de bord

# Commandes ergonomiques

Travailler plus longtemps en produisant moins d'efforts

## Commandes pratiques et solidaires du siège, pour limiter les vibrations

- Les commandes solidaires du siège isolent le conducteur des vibrations, pour un confort optimal et un contrôle précis.
- Nouvel accoudoir facile à régler et ergonomique

## Commandes électrohydrauliques

- Précision et maniabilité lors des travaux effectués à proximité de structures
- Poignées à préhension facile
- Utilisation simple, intuitive et sans efforts

## Manipulateur de direction et de transmission

Manipulateur unique pour la vitesse, le sens de la marche et la direction, doté d'une molette pour le réglage de la vitesse et du bouton de commande de traction

## Commandes de lame de refoulement et d'équipements

- Commande à six voies de la lame VPAT
- Fonction de secouage de la lame, pour un retrait efficace des matériaux collants
- Réactivité de la lame réglable via la centrale de surveillance
- Équipements arrière commandés par un levier unique



# Commande de stabilité de la lame...

...pour vous aider dans les applications de nivellement de finition.

Qu'ils soient novices ou expérimentés, les conducteurs apprécient la facilité d'utilisation de la machine grâce à la nouvelle commande de stabilité de la lame.

La commande de stabilité de la lame détecte les conditions du terrain afin de compléter les actions du conducteur, pour des finitions de nivellement parfaites, tout en requérant moins d'efforts de la part du conducteur. La réactivité de ce système est supérieure à celle d'un être humain.



# Groupe motopropulseur

Souple et réactif aux changements de charge



## Performances : transmission hydrostatique

Le régime moteur est maintenu automatiquement afin d'être adapté aux besoins en puissance de l'application. Une distribution indépendante de la puissance et des commandes sur chaque chaîne, pour une accélération dynamique et des changements de sens de marche à la volée, est également proposée.

- Réaction rapide aux changements de charge, pour des temps de cycle plus courts
- Commande de traction améliorant la traction lors de travaux sur des terrains difficiles

## Maniabilité inégalée

- Les commandes intuitives vous permettent de travailler dans des espaces étroits
- La fonction de virage motorisé alimente les deux chaînes lors du travail dans un espace confiné
- La contre-rotation permet des corrections de direction rapides lors des applications de chargement latéral

# Économie de carburant

## Modes Eco

Les modes Eco assurent une réduction importante de la consommation de carburant en permettant au moteur de fonctionner à bas régime lorsque la situation le permet et en augmentant rapidement le régime lorsque la puissance est requise. Conçue pour économiser le carburant dans les applications peu ou moyennement intensives, la réponse extrêmement rapide du moteur permet même l'utilisation de ces modes dans les applications gourmandes en puissance tout en éradiquant le besoin incessant d'activer ou de désactiver les modes Eco.

- Les conducteurs peuvent sélectionner le mode « marche arrière uniquement » ou « marche avant et marche arrière ».
- Les modes Eco permettent d'économiser de 5 à 22 % de carburant selon l'application.





# Train de roulement

Des solutions pour réduire vos coûts horaires

## Train de roulement modernisé

La nouvelle conception du train de roulement augmente la longévité et accroît la stabilité ; il en résulte une conduite plus souple et d'excellentes performances de nivellement de finition. Vous nivelez plus rapidement tout en proposant des finitions de haute qualité et ce, dès le premier passage.

## Sélection d'une configuration de train de roulement adaptée à l'application

Le châssis porteur est disponible en deux configurations, extra-long (XL) ou faible pression au sol (LGP) :

- Train de roulement XL pour la plupart des applications de portance et de stabilité latérale non extrêmes
- Train de roulement LGP pour les conditions de terrain meuble où une portance supplémentaire est requise

## Choix des chaînes

Caterpillar propose deux options de trains de roulement : S&LT (chaînes étanches et prélubrifiées) et SystemOne™. Utiliser le train de roulement adapté aux conditions de l'application et du terrain permet de réduire au minimum les coûts horaires.

### • Train de roulement S&LT (chaînes étanches et prélubrifiées)

- Pour les applications à chocs très importants, avec un matériau d'usure gage de longévité
- Conçu pour faciliter le démontage en vue de l'entretien (remplacement des manchons) et ainsi optimiser la durée de service

### • Train de roulement SystemOne

- Pour les applications à abrasion modérée à élevée
- Pour des coûts d'entretien réduits et une longévité accrue de tous les composants du train de roulement
- Conception novatrice intégrant un manchon rotatif : il n'est plus nécessaire de remplacer les manchons

# Outils de travail

Déplacez plus de matériau grâce à des lames productives et robustes



## Nouveau bulldozer et lame plus large

- Les lames XL et LGP sont désormais plus larges et permettent de couvrir plus de terrain à chaque passage. La productivité en matière de nivellement de finition s'en trouve ainsi améliorée.
- La conception robuste des lames Cat leur permet de résister aux applications les plus difficiles.
- Conçu pour résister pendant toute la durée de service de la machine, un grand roulement de timonerie sphérique facilite la dépose de la lame.

## Nouvelle lame à inclinaison, orientation et dévers variables (VPAT)

La polyvalence de la lame VPAT permet au Tracteur D6K2 de s'adapter à diverses applications et à divers matériaux, comme le nivellement de finition, l'épandage de matériaux et le remblayage.

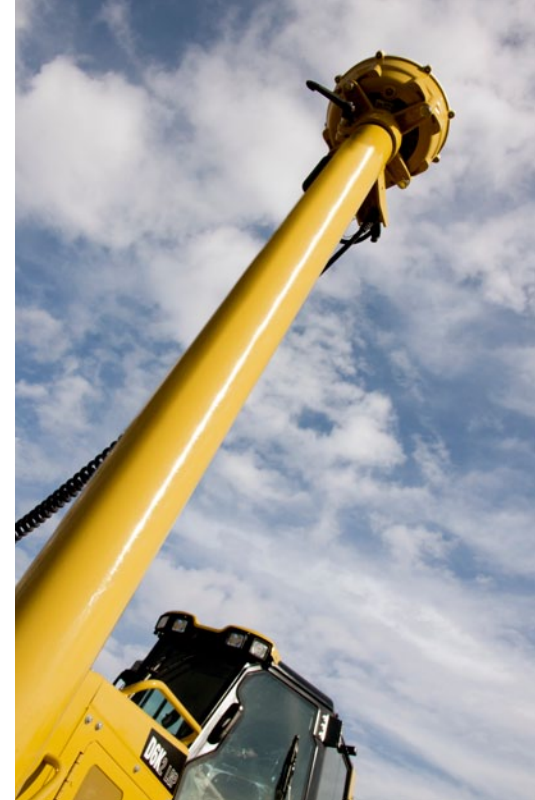
Cette lame permet au conducteur de régler simultanément le levage, l'orientation et l'inclinaison de la lame. Le réglage du dévers de la lame est simplifié, ce qui contribue à augmenter votre productivité.

## Nouvelle lame pliable en option

Conçues pour faciliter le transport sans avoir à déposer la lame, les lames pliables permettent de réduire la largeur hors tout de la machine. La lame se replie facilement, sans outils.







# Technologies intégrées

Nivelez plus vite que jamais, en un nombre de passages réduit

## AccuGrade

Ce système de commande et de guidage de machine installé par le concessionnaire permet aux conducteurs de déblayer et remblayer pour niveler avec plus de précision, sans utiliser de piquets ou de contrôleurs de niveau traditionnels. Caterpillar propose les choix suivants :

- **Système laser AccuGrade** : pour les travaux plats en deux dimensions
- **Système de navigation globale par satellite AccuGrade** : pour les travaux de coupe en trois dimensions et de contournage
- **Universal Total Station** : pour les applications de finition soignée et de nivellement de finition

Ces technologies fournissent sur un écran en cabine des informations détaillées sur l'élévation, et ce, afin d'obtenir un positionnement de lame plus précis. Vous gagnez ainsi jusqu'à 50 % de productivité par rapport aux méthodes traditionnelles.

## Prééquipement AccuGrade (ARO) (en option)

Cette option propose le prééquipement qui permet une installation rapide et facile du système AccuGrade.

## De nouveaux écrans plus larges

Des écrans de grande taille faciles à lire vous permettent de vous concentrer sur la tâche en cours :

- **Grand écran CB450** : grand écran couleur de 109 mm, port de données USB
- **Écran GNSS CB460** : grand écran couleur de 178 mm, port de données USB



# Équipements arrière et options

Améliorez votre polyvalence

## Ripper multident

Le ripper à parallélogramme dynamique permet une plus grande productivité. La conception à timonerie parallèle garantit une meilleure pénétration et une plus grande maniabilité dans les espaces de travail étroits.

## Treuil hydrostatique

Le treuil présente les avantages suivants : effort de traction optimal à n'importe quelle vitesse, vitesse de tambour variable à l'infini, effort moindre pour le conducteur et commande de charge inégalee.

## Ensemble de commande jumelée

Cette option facilite l'installation des équipements sur les machines conçues pour utiliser un ripper et un treuil.

## Barre d'attelage

La barre d'attelage est utile pour désembourber d'autres équipements ou tracter des outils de travail tels que des disques ou des compacteurs.



## Ensembles à valeur ajoutée...

### Options pour applications forestières et usage intensif

Pour un travail plus facile en forêt ou pour les applications exigeantes :

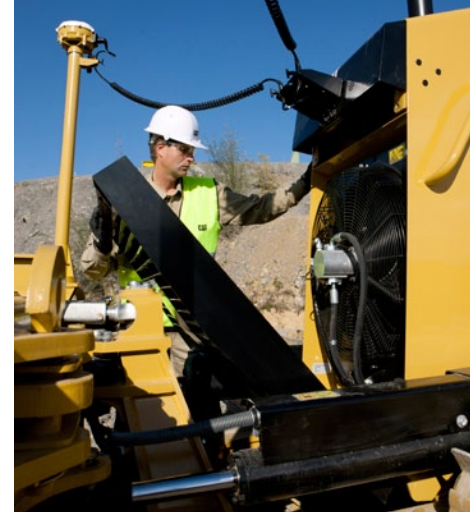
- Protection à 360° pour une meilleure protection de la cabine
- Arceaux
- Diverses protections extra-robustes, dont une protection de réservoir arrière

### Ensembles de démarrage par temps froid

Démarrez votre machine même lorsque la température ambiante atteint -32 °C.

- Réchauffeur, réchauffeur d'eau des chemises 120 V/240 V, liquide de refroidissement moteur, aide au démarrage à l'éther
- Reniflard à isolation électrique
- Liquides antigel résistant jusqu'à -50 °C





# Refroidissement

Longévité et efficacité

Le radiateur du moteur, le refroidisseur d'admission air-air (ATAAC) et le refroidisseur d'huile hydraulique sont regroupés en un seul ensemble. La structure à plaques et barres d'aluminium apporte une meilleure longévité, une résistance accrue à la corrosion et un excellent transfert de chaleur.

## **Ventilateur hydraulique à vitesse variable**

Le ventilateur à vitesse variable offre une capacité de refroidissement du moteur qui s'adapte aux conditions ambiantes. La vitesse du ventilateur est automatiquement réduite en l'absence de nécessité, ce qui permet d'économiser du carburant.

## **Ventilateur hydraulique à inversion de sens**

Cette option permet au ventilateur d'inverser le flux d'air et d'expulser les débris hors des faisceaux du radiateur. Un mode automatique et un mode manuel sont disponibles.

# Moteur et technologie de réduction des émissions

Davantage d'économies de carburant

## Système de régénération à basse température

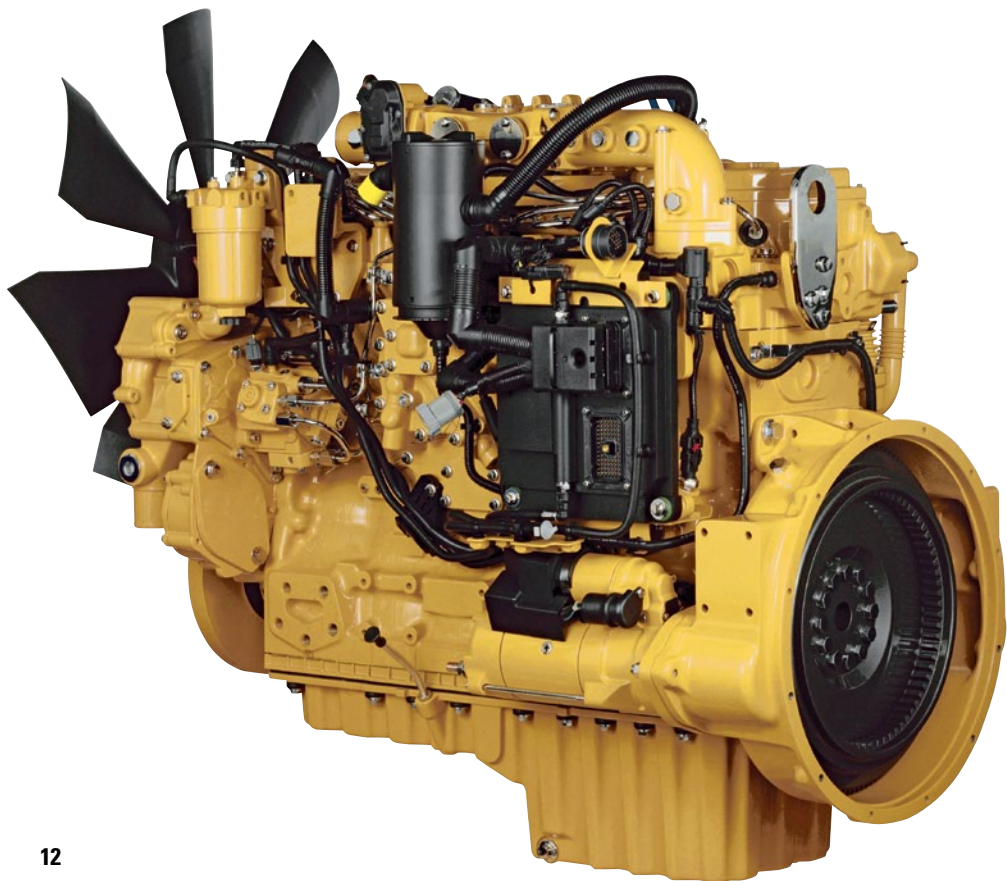
Le moteur est conforme à la norme américaine EPA Tier 4 Interim, à la norme européenne Niveau IIIB et à l'étape 4 de la norme du ministère des transports japonais grâce à une solution de régénération passive :

- Simplicité : aucune intervention du conducteur n'est requise
- Efficacité : aucune interruption du cycle de travail, même en cas de ralenti prolongé
- Extrêmement fiable, le filtre à particules pour diesel est conçu pour durer

## Consommation de carburant raisonnable

**Commande automatique du régime moteur (AESC)** : elle réduit le régime moteur quand la machine n'est pas sous charge pendant plus de cinq secondes, ce qui permet de limiter considérablement la consommation de carburant en fonction de l'application.

**Minuterie de coupure de ralenti du moteur** : cette option (activée par le conducteur) coupe le moteur une fois le délai programmé de ralenti écoulé.



## Moteur

### Puissance et fiabilité

Le Moteur C6.6 ACERT™ Cat fournit les performances requises par les clients.

- Réponse rapide aux changements de charge
- Stratégie de puissance constante : la puissance fournie reste la même, quelles que soient les conditions
- Optimisation en fonction de la taille du moteur, du type d'application et de la région d'intervention des acquéreurs du Tracteur D6K2

Pour faire en sorte que notre technologie soit à la hauteur des attentes de nos clients et pour leur garantir un fonctionnement fiable et sans incident, nous avons soumis nos produits à plus d'un million d'heures de test et de validation.

# Facilité d'entretien

Quand le temps productif compte

## Entretien accessible, facile et rapide, pour un travail continu

Des entretiens espacés et une maintenance aisée permettent à la machine de rester opérationnelle, tout en diminuant vos coûts et en réduisant le temps d'entretien.

- Porte d'accès au compartiment moteur montée sur charnières, pour un accès facile à tous les points d'entretien régulier du moteur
- Prises de pression groupées pour des opérations de test, de recherche et de dépannage rapides dans le circuit hydraulique
- Accès au niveau du sol aux filtres hydrauliques
- Jeu de soupapes hydrauliques automatiques du moteur
- Boîte à outils pour conserver vos outils et votre pistolet graisseur à portée de main
- Centrale de surveillance avec vérifications automatiques au démarrage
- Conception modulaire robuste et pratique

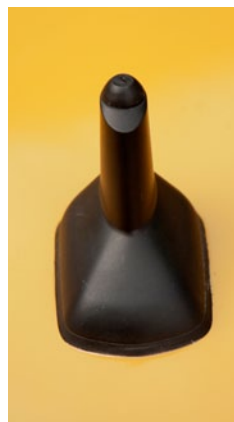
## Product Link

La surveillance à distance avec Product Link permet une gestion globale plus efficace et plus simple du parc. En utilisant la technologie cellulaire ou satellite, le système transmet automatiquement les incidents et les codes de diagnostic, ainsi que d'autres paramètres tels que l'emplacement, le carburant, le temps d'inactivité et les alarmes de sécurité.

## Assistance des concessionnaires Cat de réputation internationale

Qu'il s'agisse de vous aider à choisir la bonne machine ou de vous procurer une assistance continue, les concessionnaires Cat ne manqueront pas de vous proposer ce qu'il y a de mieux en matière de vente et d'entretien.

- Programmes d'entretien préventif et contrats d'entretien garanti
- Disponibilité exceptionnelle des pièces
- Formation des conducteurs pour accroître votre rentabilité
- Pièces d'origine Cat remanufacturées



# Caractéristiques du Tracteur D6K2

## Moteur

Modèle de moteur	C6.6 ACERT™ Cat®	
Émissions	Norme américaine EPA Tier 4 Interim/ norme européenne Niveau IIIB/étape 4 de la norme du ministère des transports japonais	
Puissance brute, SAE J1995	118 kW	158 hp
Puissance moteur, ISO 14396 (DIN)	116 kW	157 ch
Puissance nette, SAE J1349	95 kW	128 hp
Puissance nette, ISO 9249 (DIN)	97 kW	132 ch
Puissance nette, UE 80/1269/CEE	97 kW	130 hp
Alésage	105 mm	
Course	127 mm	
Cylindrée	6,6 l	

- Puissances du moteur à 2 200 tr/min.
- La puissance nette annoncée est la puissance effectivement disponible au volant moteur lorsque le moteur est équipé d'un filtre à air, d'un alternateur, d'un compresseur de climatiseur à pleine charge et d'un ventilateur de refroidissement à vitesse maximale.
- Aucun détarage du moteur n'est requis jusqu'à 3 000 m d'altitude ; au-delà de 3 000 m, le détarage est automatique.

## Transmission : vitesse de translation

Type de transmission	Hydrostatique
Marche avant	0-10 km/h
Marche arrière	0-10 km/h

## Contenances

Réservoir de carburant	295 l
Circuit de refroidissement	32,5 l
Carter moteur	16,5 l
Réducteurs (chaque XL)	15 l
Réducteurs (chaque LGP)	23 l
Réservoir hydraulique	58 l

## Poids

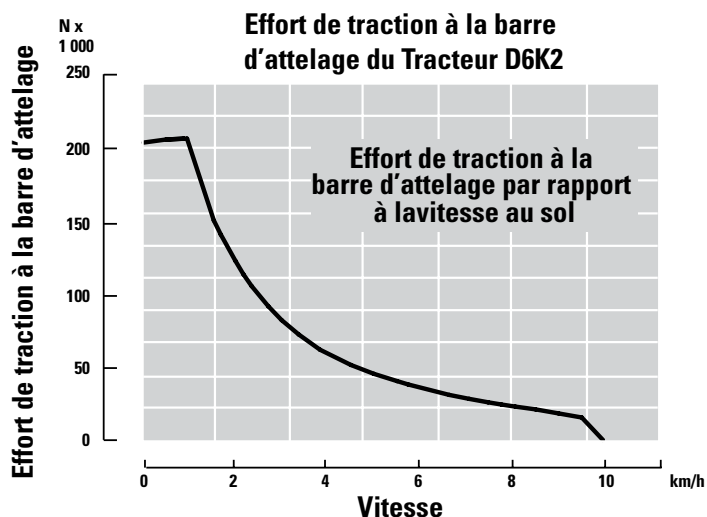
Poids, XL	13 036 kg
Poids, LGP	13 673 kg
Poids en ordre de marche : XL	13 311 kg
Poids en ordre de marche : LGP	13 948 kg
Poids en ordre d'expédition : XL	13 131 kg
Poids en ordre d'expédition : LGP	13 768 kg

- Poids : comprend les pompes, les commandes de conduite, l'huile, les supports de montage et les entretoises.
- Poids en ordre de marche : comprend le cadre EROPS, le climatiseur, les projecteurs, la lame VPAT, la transmission, la barre d'attelage, le capotage moteur, le circuit hydraulique à 3 distributeurs, le plein de carburant, le siège à suspension pneumatique de la série « Comfort » Cat et le conducteur.
- Poids en ordre d'expédition : comprend le cadre EROPS, le climatiseur, les projecteurs, la lame VPAT, la transmission, la barre d'attelage, le capotage moteur, le circuit hydraulique à 3 distributeurs, 10 % de carburant et le siège à suspension pneumatique de la série « Comfort » Cat.

## Train de roulement

Largeur du patin, XL	560 mm
Largeur du patin, LGP	760 mm
Patins/côté, XL	40
Patins/côté, LGP	40
Hauteur d'arête	48 mm
Voie des chaînes, XL	1 770 mm
Voie des chaînes, LGP	2 000 mm
Chaîne au sol, XL	2 645 mm
Chaîne au sol, LGP	2 645 mm
Surface de contact au sol, XL	3 m <sup>2</sup>
Surface de contact au sol, LGP	4 m <sup>2</sup>
Pression au sol, XL (ISO 16754)	39,8 kPa
Pression au sol, LGP (ISO 16754)	30,7 kPa
Galets inférieurs/côté, XL	8
Galets inférieurs/côté, LGP	8

## Effort de traction à la barre d'attelage



- Le circuit de carburant électronique à injection directe augmente de manière contrôlée le débit de carburant dès que le régime moteur chute en dessous du régime nominal. Il en résulte une puissance supérieure en dessous de la puissance nominale. L'association d'une meilleure réserve de couple et d'une puissance maximale améliore la réactivité de la machine, permet un effort de traction supérieur à la barre d'attelage et des cycles de refoulement plus rapides.

## Lames

Type de lame	VPAT, VPAT pliable*
XL, VPAT : capacité de la lame	3,07 m <sup>3</sup>
LGP, VPAT : capacité de la lame	3,35 m <sup>3</sup>
XL, VPAT : largeur de lame, embouts inclus	3 196 mm
LGP, VPAT : largeur de lame, embouts inclus	3 682 mm

- Les Lames VPAT pliables affichent la même capacité et la même largeur que les Lames VPAT XL/LGP.

## Ripper

Type	À parallélogramme fixe
Espacement des poches	896 mm
Distance entre les dents	1 792 mm
Section de la dent	58,5 × 138 mm
Nombre de poches	3
Largeur hors tout de la traverse	1 951 mm
Section transversale de la traverse	165 × 211 mm
Force de pénétration maximale, XL	42,2 kN
Force d'extraction maximale, XL	166,7 kN
Force de pénétration maximale, LGP	45,1 kN
Force d'extraction maximale, LGP	166,7 kN
Pénétration maximale, XL et LGP	360 mm
Poids avec une dent	845 kg
Chaque dent supplémentaire	34 kg

## Treuil

Modèle de treuil	PA50
Entraînement de treuil	Hydrostatique
Poids*	907 kg
Longueur treuil et support	845 mm
Largeur du carter de treuil	905 mm
Diamètre du tambour	205 mm
Diamètre du tambour	274 mm
Diamètre de bride	457 mm
Capacité du tambour (câble conseillé)	93 m
Capacité du tambour (câble en option)	67 m
Diamètre de câble recommandé	19 mm
Section de câble en option	22 mm
Dimension de l'embout ferré de câble (diam. ext.)	54 mm
Dimension de l'embout ferré de câble (longueur)	67 mm
Tambour seul	
Effort maximal de traction	222,4 kN
Vitesse maximale du câble	38 m/min
Tambour complet	
Effort maximal de traction	115,7 kN
Vitesse maximale du câble	70 m/min

- Des treuils à vitesse lente et standard sont disponibles.

\* Poids comprenant : la pompe, les commandes de conduite, l'huile, les supports de montage et les entretoises.

# Caractéristiques du Tracteur D6K2

## Normes

- Le cadre de protection en cas de retournement (ROPS) proposé par Caterpillar pour cette machine est conforme aux normes SAE J1040-1994 et ISO 3471:2008, ainsi qu'aux critères DLV SAE J397B-2009 et ISO 3164:1995.
- Le cadre FOPS (cadre de protection contre les chutes d'objets) est conforme à la norme ISO 3449-2005 niveau II et aux critères DLV SAE J397B-2009, ISO 3164:1995.
- Les freins sont conformes à la norme ISO 10265:2008.
- Le port de protections auditives est recommandé lorsque le conducteur travaille dans une cabine ouverte pendant de longues périodes ou dans un milieu bruyant. Il en est de même si la cabine n'est pas correctement entretenue ou si les portes et les vitres sont ouvertes pendant de longues périodes ou dans un environnement bruyant.
- Le niveau de pression acoustique moyen déclaré est de 79 dB(A) lorsque la méthode « SAE J88 FEB2006 – Constant Speed Moving Test » est utilisée afin de mesurer la valeur pour une machine standard. La mesure a été effectuée dans les conditions suivantes : distance de 15 m et « machine se déplaçant vers l'avant dans un rapport intermédiaire ».

Informations relatives aux niveaux sonores des machines destinées aux pays de l'Union européenne et aux pays qui adoptent les Directives de l'Union européenne. Les informations ci-dessous s'appliquent uniquement aux configurations de machines portant le marquage « CE » sur la plaque d'identification produit.

- Le niveau de pression acoustique dynamique pour l'opérateur est de 78 dB(A) lorsque la norme ISO 6396:2008 est utilisée pour mesurer la valeur d'une cabine fermée. Cette mesure a été effectuée à 100 % de la vitesse maximale du ventilateur de refroidissement du moteur. Le niveau sonore peut varier en fonction de la vitesse du ventilateur de refroidissement du moteur. La cabine était correctement montée et entretenue. La mesure a été effectuée avec les portes et les vitres de la cabine fermées.
- En fonction de l'équipement, l'étiquette d'homologation 109 dB(A) est utilisée pour vérifier l'homologation du niveau acoustique de la machine, conformément aux exigences de l'Union européenne. La valeur figurant sur l'étiquette indique le niveau de puissance acoustique (LWA) garanti au moment de la fabrication selon les conditions spécifiées dans la norme « 2000/14/CE ». La machine utilisée peut avoir une valeur différente.

## Développement durable

Émissions du moteur	Conformité totale avec la norme américaine EPA Tier 4 Interim, la norme européenne Niveau IIIB et l'étape 4 de la norme du ministère des transports japonais
---------------------	--

### Niveaux sonores

Niveau de pression acoustique extérieur moyen	79 dB(A) SAE J88:2006
Niveau de puissance acoustique maximal	109 dB(A) 2000/14/CE
Niveau de pression acoustique dynamique (LpA)*	78 dB(A) ISO 6396:2008

### Niveaux de vibrations

Vibrations maximales transmises aux mains et aux bras**	2,5 m/s <sup>2</sup> ISO 5349:2001
Vibrations maximales transmises à l'ensemble du corps	0,5 m/s <sup>2</sup> ISO/TR 25398:2006

Facteur de transmissibilité du siège < 0,7	ISO 7096:2000, classe spectrale EM6
--	-------------------------------------

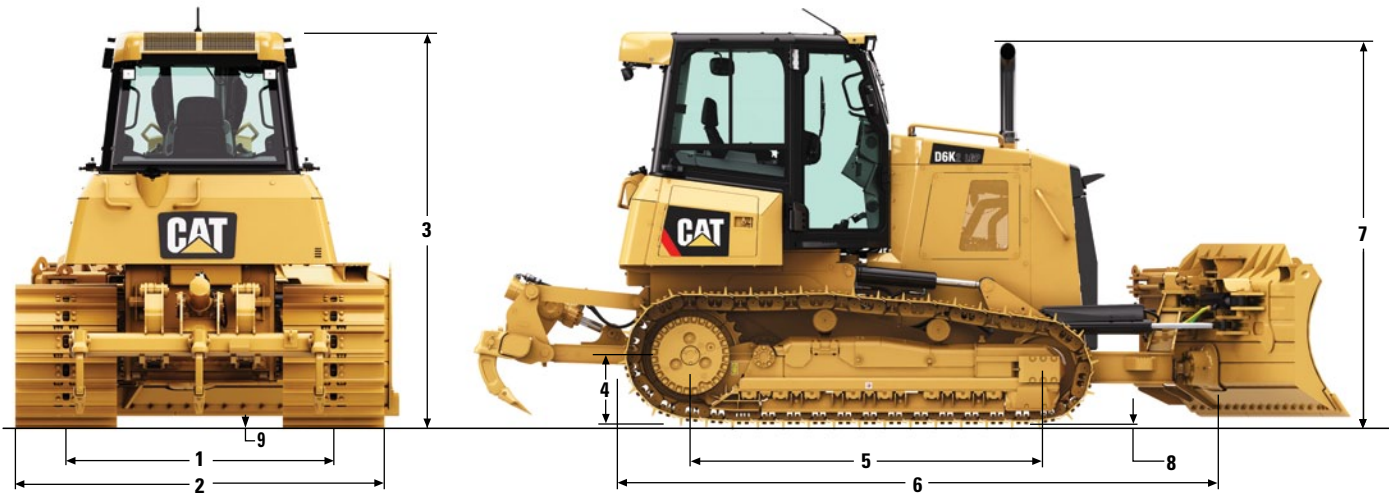
\* Mesure effectuée à 100 % de la vitesse maximale du ventilateur de refroidissement du moteur

\*\* Ces valeurs sont valables pour un conducteur expérimenté lors d'une application de refoulement. Consultez le Guide d'utilisation et d'entretien pour de plus amples informations.



## Dimensions

Toutes les dimensions sont approximatives.



### Dimensions du tracteur

	XL	LGP
<b>1</b> Voie des chaînes	1 770 mm	2 000 mm
<b>2</b> Largeur du tracteur		
Avec les équipements suivants :		
Patins standard sans lame	2 330 mm	2 760 mm
Patins standard avec lame VPAT à angle de 25°	2 896 mm	3 337 mm
Patins standard avec lame pliable en position de transport	2 364 mm	2 850 mm
<b>3</b> Hauteur de la machine depuis le sommet de l'arête		
Avec les équipements suivants :		
Cabine ROPS	2 958 mm	2 958 mm
<b>4</b> Hauteur de la barre d'attelage (axe de la chape)		
Depuis la semelle des patins	466 mm	483 mm
<b>5</b> Longueur de chaîne au sol	2 645 mm	2 645 mm
<b>6</b> Longueur du tracteur de base (avec châssis en C)	4 354 mm	4 220 mm
Pour les équipements suivants, ajoutez les valeurs suivantes à la longueur du tracteur de base :		
Barre d'attelage	229 mm	320 mm
Ripper	1 082 mm	1 133 mm
Treuil PA50	567 mm	640 mm
Lame VPAT droite	384 mm	468 mm
Lame VPAT à angle de 25° (standard et pliable)	1 015 mm	1 179 mm
<b>7</b> Hauteur du sommet de la cheminée d'échappement à la pointe de l'arête	2 873 mm	2 914 mm
<b>8</b> Hauteur de l'arête	48 mm	48 mm
<b>9</b> Garde au sol depuis la semelle du patin (conformément à la norme SAE J1234)	360 mm	360 mm

# Équipement standard du Tracteur D6K2

## Équipement standard

L'équipement standard peut varier. Consultez votre concessionnaire Cat pour en savoir plus.

### POSTE DE CONDUITE

- Cabine ROPS/FOPS, pressurisée, avec vitres latérales coulissantes
- Climatisation
- Siège à suspension pneumatique, revêtement en tissu
  - Accoudoirs réglables
- Ceinture de sécurité à enrouleur 76 mm (3)
- Commandes électrohydrauliques réglables et solidaires du siège avec réglage de profondeur
- Repose-pieds intégrés au tableau de bord
- Centrale de surveillance électrique incluant :
  - Indicateurs : température du liquide de refroidissement moteur, température d'huile hydraulique et niveau de carburant
  - Indicateurs : indicateur électronique d'entretien du filtre à air moteur, indicateur électronique de présence d'eau dans le carburant et indicateur de régénération
  - Affichage numérique : régime moteur électronique, rapport et compteur d'entretien
- Contacteur rotatif de l'accélérateur
- Contacteur de l'accélérateur en modes Eco
- Contacteur de la commande de stabilité de la lame
- Limiteur de vitesse de translation électronique
- Réglages de vitesse indépendants en marche avant/arrière
- Pédale unique associant les fonctions de décélération et de freinage
- Rétroviseurs
- Rétroviseur auxiliaire pour équipement arrière
- Prééquipement radio 12 V
- Une prise d'alimentation 12 V
- Crochet pour vêtements
- Compartiment de rangement
- Porte-gobelet
- Tapis de sol en caoutchouc à usage intensif
- Lave-glaces et essuie-glaces à l'avant et à l'arrière
- Essuie-glaces intermittents (portes)

### TRAIN DE ROULEMENT

- Équipements pour train de roulement :
  - Train de roulement SystemOne incluant :
    - Roue libre ailée à barbotins, lubrifiée à vie
    - Huit galets inférieurs
    - Deux galets supérieurs
    - Roues libres, lubrifiées à vie
    - Chaînes, 40 sections
      - Configuration XL, 560 mm
      - Configuration LGP, 760 mm
    - Position en hauteur de la roue libre réglable
    - Tendeurs de chaînes hydrauliques
  - Châssis porteur :
    - 8/2 SystemOne (huit galets inférieurs, deux galets supérieurs)
  - Paires de chaînes, XL :
    - Chaînes, 560 mm, MS XL, SystemOne
  - Paires de chaînes, LGP :
    - Chaînes, 760 mm, MS LGP, SystemOne

### GROUPE MOTOPROPULSEUR

- Moteur diesel C6.6 ACERT Cat avec turbocompresseur, conforme à la norme américaine EPA/ARB Tier 4 Interim, à la norme européenne Niveau IIIB et à l'étape 4 de la norme du ministère des transports japonais
- Circuit de refroidissement à plaques et barres d'aluminium (radiateur, refroidisseur d'huile hydraulique et refroidisseur d'admission)
- Ventilateur hydraulique à vitesse variable
- Filtre à air avec préfiltre, éjection automatique de la poussière et admission sous le capot
- Pompe électrique d'amorçage de carburant
- Séparateur eau/carburant intégré
- Réservoir de carburant standard
- Transmission hydrostatique bidirectionnelle à boucle fermée et à commande électronique
- Aide au démarrage avec bougies de préchauffage

### ÉQUIPEMENTS ÉLECTRIQUES

- Klaxon électrique
- Avertisseur de recul
- Convertisseur 12 V, 10 A
- Connecteur de diagnostic
- Batteries à usage intensif, haut débit, sans entretien, 900 CCA
- Quatre projecteurs halogènes avant intégrés (montés sur le toit)

- Deux projecteurs halogènes arrière intégrés (montés sur l'unité de climatisation)
- Alternateur à balais, 24 V, 115 A, à usage intensif
- Démarreur électrique 24 V

### ÉQUIPEMENTS ARRIÈRE

- Barre d'attelage rigide

### PRODUITS TECHNOLOGIQUES

- Product Link Cat, réseaux cellulaires GSM PL522\*

### CIRCUIT HYDRAULIQUE

- Circuit électrohydraulique à 3 distributeurs
- Circuit hydraulique à détection de charge/pompe
- Levier unique avec commande trois fonctions
- Huile hydraulique standard

### AUTRES ÉQUIPEMENTS STANDARD

- Châssis en C avec pas de maillon variable, vérin et canalisations hydrauliques
- Réservoir de carburant standard
- Protections du carter sur charnières
- Capots moteur verrouillables
- Protections de roues libres
- Grille de radiateur sur charnières, avec boulons
- Dispositif de traction avant
- Ventilateur de radiateur pivotant
- Orifices de prélèvement périodique d'échantillons d'huile (S·O·S<sup>SM</sup>) (moteur, groupe motopropulseur, circuit hydraulique)

### ÉQUIPEMENTS DE PROTECTION

- Protection du réservoir de carburant
- Protection, carter
- Grille de radiateur

### ANTIGEL

- Liquide de refroidissement longue durée, -37 °C

### LIQUIDE HYDRAULIQUE

- HYDO™ Advanced 10 Cat

\* Licence Product Link non disponible dans toutes les régions.

## Options

Les options peuvent varier. Consultez votre concessionnaire Cat pour en savoir plus.

### GRUPE MOTOPROPULSEUR

- Dispositif de vidange d'huile à grande vitesse
- Ventilateur hydraulique à vitesse variable, à inversion de sens

### TRAIN DE ROULEMENT

- Équipements pour train de roulement :
  - Train de roulement à usage intensif
- Châssis porteurs :
  - 8/2 extra-robustes (huit galets inférieurs, deux galets supérieurs)
  - 7/1 extra-robustes (sept galets inférieurs, un galet supérieur)\*
- Paires de chaînes, XL :
  - Chaînes, 510 mm, MS XL, SystemOne
  - Chaînes, 510 mm, ES XL, SystemOne
  - Chaînes, 560 mm, ES XL, SystemOne
  - Chaînes, 510 mm, ES XL, extra-robustes
  - Chaînes, 560 mm, ES XL, extra-robustes
- Paires de chaînes, LGP :
  - Chaînes, 760 mm, ES LGP, SystemOne
  - Chaînes, 760 mm, ES LGP, extra-robustes
  - Chaînes, 760 mm, autonettoyantes ES LGP, extra-robustes
- Guides-protecteurs de chaîne :
  - Guide-protecteur de chaîne central
  - Guide-protecteur de chaîne, avant et arrière
  - Guide-protecteur de chaîne, pleine longueur

### POSTE DE CONDUITE

- Cabine extra-robuste avec vitres et pare-brise en polycarbonate
- Siège à suspension pneumatique chauffé
- Siège à suspension pneumatique chauffé et ventilé

### CIRCUIT HYDRAULIQUE

- Huile hydraulique biodégradable
- Circuit hydraulique à quatre distributeurs

### ENSEMBLES DE PROTECTION

- Ensemble de protection de cabine, arceaux et pare-brise arrière
- Ensemble de protection de cabine, extra-robuste, avec arceaux, pare-brise (arrière et latéraux) et protections des projecteurs
- Pare-brise arrière de cabine
- Protection de vérin de levage
- Calandre de radiateur à usage intensif
- Protection à usage intensif avec protection extra-robuste du réservoir de carburant, protection du carter et calandre de radiateur

### LAMES

- Lame VPAT XL, ARO
- Lame VPAT LGP, ARO
- Lame VPAT XL, ARO pliable
- Lame VPAT LGP, ARO pliable

### ÉQUIPEMENTS ARRIÈRE

- Ripper, parallélogramme, multident, avec trois dents droites
- Ripper, parallélogramme, multident, avec trois dents incurvées
- Préparation pour treuil

### COMMANDE DE L'ÉQUIPEMENT ARRIÈRE

- Commande, prééquipement pour ripper
- Commande, prééquipement pour treuil
- Commande, prééquipement pour treuil et ripper

### PRODUITS TECHNOLOGIQUES

- Système de sécurité machine (MSS)
- Product Link Cat, PL321, réseaux satellite

### COMMANDE ET GUIDAGE DE LA MACHINE

- Installation, prééquipement AccuGrade (ARO) en option

### ENSEMBLES DE DÉMARRAGE PAR TEMPS FROID

- Ensemble de démarrage par temps froid, 120 V
- Ensemble de démarrage par temps froid, 240 V
- Reniflard à isolation électrique avec filtre chauffé et flexibles isolés

### ANTIGEL

- Protection antigel du circuit de refroidissement résistant jusqu'à -50 °C

### AUTRES ÉQUIPEMENTS

- Gyrophare

### ÉQUIPEMENTS MONTÉS SUR LE TERRAIN

- Radios :
  - Radio, 12 V, AM/FM
  - Radio, 12 V, AM/FM, lecteur CD
  - Radio, 12 V, AM/FM, lecteur CD (antenne radio par satellite XM)\*\*
  - Radio, 12 V, AM/FM, lecteur CD (antenne radio par satellite Sirius)\*\*
- Treuil :
  - Treuil hydrostatique PA50, vitesse variable
  - Seuil de treuil
- Guide-câbles :
  - Guide-câble, trois rouleaux
  - Kit de conversion, quatrième rouleau

\* Pour l'Europe, l'Afrique et le Moyen-Orient uniquement. Non compatible avec la commande de stabilité de la lame.

\*\* Disponibles auprès d'un distributeur de pièces détachées aux États-Unis et au Canada uniquement.

Pour plus de détails sur les produits Cat, les prestations des concessionnaires et les solutions professionnelles, visitez notre site [www.cat.com](http://www.cat.com)

© 2013 Caterpillar Inc.

Tous droits réservés.

Documents et caractéristiques susceptibles de modifications sans préavis. Les machines représentées peuvent comporter des équipements supplémentaires. Pour connaître les options disponibles, adressez-vous à votre concessionnaire Cat.

CAT, CATERPILLAR, SAFETY.CAT.COM, leurs logos respectifs, la couleur « Caterpillar Yellow » et l'habillage commercial « Power Edge », ainsi que l'identité visuelle de l'entreprise et des produits qui figurent dans le présent document, sont des marques déposées de Caterpillar qui ne peuvent pas être utilisées sans autorisation.

AFHQ6823-01 (02-2013)  
(Traduction : 07-2013)  
Remplace AFHQ6823

