

Bulldozer

D6K2



Motor

Motortype	Cat® C6.6 ACERT™	
Emissies	Amerikaanse Tier 4-interim/EU Fase IIIB	
Brutovermogen – SAE J1995	118 kW	158 hp
Motorvermogen – ISO 14396 (DIN)	116 kW	157 pk
Nettovermogen – SAE J1349	95 kW	128 hp

Motor (vervolg)

Nettovermogen – ISO 9249 (DIN)	97 kW	132 pk
Nettovermogen – EU 80/1269/EEG	97 kW	130 hp

Gewicht

Bedrijfgewicht – XL	13.311 kg
Bedrijfgewicht – LGP	13.948 kg

Kenmerken van de D6K2

Krachtige productiviteit

Verhoog uw productiviteit met de nieuwe stabielbladregeling, dozer en onderwagen. Ecomodi en automatische motortoerentalregeling helpen het totale brandstofgebruik te verlagen. Ervaar wendbaarheid, precisie en respons, van de hydrostatische aandrijflijn, de draaibekrachtiging en de standaard elektrohydraulische bedieningselementen.

Comfortabele cabine

Werk langer met minder vermoeidheid in de ruime en comfortabele cabine. De D6K2 is eenvoudig te bedienen en omvat kenmerken die uw machinisten helpen hun productiviteit te verhogen.

Motor- en emissietechnologie

De D6K2 voldoet aan de emissienormen van de Amerikaanse EPA/ARB Tier 4-Interim, EU Fase IIIB en Japan MLIT (stap 4).

Geïntegreerde technologieën

Maximaliseer de inzetbaarheid en beheers de kosten met Cat Product Link. De optionele voorbereiding voor AccuGrade™ maakt montage van het Cat AccuGrade-systeem ter verbetering van de prestaties eenvoudig.

Onderhoudsgemak en klantenondersteuning

Eenvoudig onderhoud, betrouwbaarheid en de expertise van Cat dealers houden u aan het werk en dragen bij tot een verlaging van de totale kosten.

Inhoud

Duurzaamheid.....	3
Veiligheid.....	3
Cabine.....	4
Ergonomische bedieningselementen.....	5
Stabielbladregeling.....	5
Aandrijflijn.....	6
Brandstofbesparing.....	6
Onderwagen.....	7
Uitrustingsstukken.....	8
Geïntegreerde technologieën.....	9
Uitrustingsstukken achter en opties.....	10
Voordeelpakketten.....	10
Koelen.....	11
Motor- en emissietechnologie.....	12
Motor.....	12
Onderhoudsgemak.....	13
Specificaties.....	14
Standaarduitrusting.....	18
Optionele uitrusting.....	19



Ervaar de meest intuïtieve dozer voor fijn nivelleerwerk met de nieuwe Cat® D6K2.

Deze machine is opnieuw ontworpen om u te helpen uw doelstellingen te behalen met behulp van zijn lagere brandstofverbruik en hogere productiviteit. De machine vormt een uitstekend platform voor het geïntegreerde AccuGrade-nivelleersysteem, dat u helpt om sneller de juiste nivellering te verkrijgen, met minder gangen en minder mankracht. Stabielbladregeling detecteert de bodemgesteldheid en helpt de machinist om de gewenste helling te produceren, waardoor sneller en met minder inspanning betere nivelleerresultaten worden verkregen. Het nieuwe onderwagenontwerp verbetert de stabiliteit, wat de nivelleerprestaties verder verbetert.

De D6K2 helpt u meer werk te verzetten met minder brandstof. Kies de D6K2 voor de beste productiviteit in zijn klasse en de laagste eigendoms- en bedrijfskosten in zijn formaatklasse.

Scherper: van de eerste graafbeweging tot de afrondende nivellering stelt de D6K2 een nieuwe maatstaf.

Duurzaamheid

Generaties vooruit denken

Voor Caterpillar betekent duurzame ontwikkeling het inzetten van technologie om uw efficiëntie en productiviteit te verhogen met minder impact op het milieu en het helpen van onze klanten om hetzelfde te doen. Caterpillar levert producten, diensten en oplossingen die efficiënter gebruikmaken van hulpbronnen: van een beperking van emissies tot revisie.

Duurzame kenmerken

- Voldoet aan de emissienormen van de Amerikaanse EPA Tier 4-Interim, EU Fase IIIB en de Japanse MLIT Stap 4.
- Brandstofzuinige motor en kenmerken zoals de ecomodi helpen u het totale brandstofverbruik te beperken. Een lager brandstofverbruik leidt tot minder verbranding van koolstof.
- Technologieën zoals AccuGrade en Product Link™ dragen bij aan een verbetering van de algehele efficiëntie, waardoor brandstof en vloeistoffen worden bespaard en tevens minder slijtage optreedt aan de machine.
- Biodiesels (maximaal 20%, gemengd met dieselbrandstof met een ultralaag zwavelgehalte) en biologisch afbreekbare hydrauliekolie kunnen worden gebruikt zonder nadelige gevolgen voor de levensduur van het systeem. Raadpleeg altijd uw Bedienings- en onderhoudshandleiding voor het juiste gebruik van vloeistoffen.
- De voornaamste componenten zijn zodanig gemaakt, dat ze kunnen worden herbewerkt, wat afval voorkomt en de klant geld bespaart.



Veiligheid

Zorg ervoor dat u veilig bent

- ROPS/FOPS voor extra bescherming van de machinist bij een gesloten cabine
- Uitstekend zicht, grote glazen panelen, verschillende spiegels
- Diverse handgrepen en treden maken het makkelijker om op de dozer te klimmen en om van de dozer af te klimmen, doordat op elk moment op drie punten contact met de machine kan worden gehouden
- Antislippoppervlakken
- Bewakingssysteem "Machinist niet aanwezig" voorkomt dat de machine kan gaan rijden of rollen door een onbedoelde beweging
- Blokkeerfunctie voor uitrustingsstukken
- Achteruitrijalarm

Dit zijn enkele van de verschillende kenmerken die de veiligheid vergroten bij gebruik van de D6K2.



Cabine

Maakt de bediening eenvoudig, comfortabel en productief



Ruim en comfortabel

- Overdrukcabine beperkt de hoeveelheid stof en geluid die binnenkomt
- Standaard verwarming – airco
- Ventilatieopeningen in het dashboard voor een betere luchtcirculatie
- Volop beenruimte
- Voetsteunen
- Enkel en gecombineerd Hystat-, rem- en motordeceleratiepedaal



Uitstekend zicht

Grote ruiten in de deur bieden een onbelemmerd zicht op de hoeken van het blad en helpen bij het verhogen van de precisie bij fijnnivellering in de buurt van funderingen. Ruitenwissers met intervalstand maximaliseren het zicht bij slecht weer.

De grote zijruiten bieden een uitstekend zicht op de zijkanten van de machine.



Comfortabel rijden – luchtgeveerde stoel

- Volledig verstelbaar
- Lendensteun
- Verwarmde stoel (optioneel)
- Verwarmde en geventileerde stoel (optioneel)
- In de stoel gemonteerde bedieningselementen



Bewakingspakket

Het display houdt u op de hoogte van de systeemomstandigheden.

- Eenvoudig af te lezen
- Verschillende talen beschikbaar
- Grote meters
- Nieuwe positie van de steunen van het AccuGrade-display, op één lijn met de hoeken van het blad en geïntegreerd in het dashboard

Ergonomische bedieningselementen

Werk langer met minder inspanning

Handige op de stoel gemonteerde bedieningselementen beperken trillingen

- De op de stoel gemonteerde bedieningselementen isoleren trillingen van de machinist, voor optimaal comfort en nauwkeurige bediening
- Nieuwe, eenvoudig verstelbare armlleuning met ergonomisch gevormde bekleding

Elektrohydraulische bedieningselementen

- Precisie en wendbaarheid voor het werken rondom gebouwen
- Eenvoudig vast te houden hendels
- Eenvoudige, intuïtieve en ultralichte bediening

Joystick voor stuurinrichting en transmissie

Eén joystick voor snelheid, rijrichting en besturing. De joystick omvat een duimwiel voor de snelheidsregeling en een knop voor de tractieregeling.

Bedieningselementen voor dozer en uitrustingsstukken

- Regeling op zes manieren van het VPAT-blad
- Bladschudfunctie voor het effectief verwijderen van kleverig materiaal
- De bladrespons is instelbaar via het bewakingssysteem
- Uitrustingsstukken achter worden bediend met één hendel



Stabiel- bladrege- ling...

...helpt u
bij fijnnivellering.

Zowel nieuwe als ervaren machinisten zullen het eenvoudig vinden om de machine te bedienen, dankzij onze nieuwe stabielbladregeling.

Stabielbladregeling detecteert de bodemgesteldheid om in combinatie met de invoer van de machinist te zorgen voor een soepele fijnnivellering met minder inspanning van de machinist. Dit systeem reageert sneller dan een mens dat kan.



Aandrijflijn

Soepel en snel reagerend op veranderende belasting



Prestaties: hydrostatische transmissie

Het motortoerental wordt automatisch afgestemd op de vermogensbehoefte van de toepassing. Daarnaast wordt elke rups afzonderlijk aangedreven en bediend, voor snelle acceleratie en het veranderen van richting tijdens het rijden.

- Snelle reactie op veranderende belasting, voor kortere cyclustijden
- Tractieregeling maakt een betere tractie mogelijk bij het werken op slechte ondergronden

Onovertroffen wendbaarheid

- Intuïtieve bedieningselementen helpen u bij het werken in krappe ruimtes
- Draaibekrachtiging levert vermogen op beide rupsen bij het werken in krappe ruimtes
- Tegenovergesteld draaien zorgt voor snelle stuurcorrecties bij zijlaadtoepassingen

Brandstofbesparing

Ecomodi

Ecomodi zorgen voor een aanzienlijke vermindering van het brandstofverbruik doordat ze de motor met een lager toerental laten draaien wanneer dit maar mogelijk is en ze het toerental snel verhogen wanneer er vermogen vereist is. Deze modi zijn ontwikkeld om brandstof te besparen bij lichte of middelzware toepassingen. De extreem snelle motorrespons zorgt ervoor dat de ecomodi zelfs kunnen worden gebruikt in toepassingen die een groot vermogen vereisen, en dat niet continu in en uit de ecomodi hoeft te worden geschakeld.

- Machinisten kunnen kiezen uit de modi "alleen achteruit" en "vooruit en achteruit"
- Realiseert een brandstofbesparing van 5 tot 22%, afhankelijk van de toepassing





Onderwagen

Oplossingen om uw kosten per uur terug te dringen

Bijgewerkt onderwagenontwerp

Het nieuwe onderwagenontwerp verbetert de duurzaamheid en verhoogt de stabiliteit, voor meer rijcomfort en uitstekende prestaties bij fijnnivellering. U kunt sneller nivelleren terwijl u nog steeds een hoogwaardige fijnnivellering realiseert met één gang.

Diverse onderstelconfiguraties die tegemoet komen aan uw specifieke toepassing

Rupsframes zijn leverbaar in een extra lange (XL) configuratie of een configuratie voor lage bodemdruk (LGP):

- XL-onderwagen voor de meeste toepassingen waarbij flotatie en zijdelingse stabiliteit niet extreem belangrijk zijn
- LGP-onderwagen voor zachte ondergronden waar extra flotatie vereist is

Keuze van rupsen

Caterpillar biedt de keuze uit twee onderwagens – S< (Sealed and Lubricated Track: afgedichte en gesmeerde rups) en SystemOne™. Door de juiste onderwagen te kiezen voor de toepassing en de terreinomstandigheden, verkrijgt u de laagste kosten per uur.

- **S<-onderwagen (Sealed and Lubricated Track: afgedichte en gesmeerde rups)**
 - Voor agressieve toepassingen met grote schokbelasting, met het juiste slijtmateriaal voor een lange levensduur
 - Ontworpen voor eenvoudige demontage voor het omkeren van de bussen, voor een maximale levensduur
- **SystemOne-onderwagen**
 - Voor toepassingen met middelhoge of hoge schurende werking
 - Voor lagere onderhoudskosten en een langere levensduur van alle onderwagencomponenten
 - Innovatief ontwerp met draaiende bussen, waardoor de bussen niet te hoeven worden omgekeerd

Uitrustingsstukken

Verplaats meer materiaal met productieve en duurzame bladen



Nieuwe bulldozer en breder bladontwerp

- Zowel XL- als LGP-bladen zijn nu breder; dit verhoogt de productiviteit bij fijnnivellering, aangezien meer grond wordt verplaatst met elke gang
- Dankzij hun robuuste ontwerp zijn de Cat bladen opgewassen tegen de meest veeleisende toepassingen
- Groot kogellager voor het bakscharnier, voor het eenvoudiger verwijderen van het blad; ontworpen om even lang mee te gaan als de machine zelf

Nieuw VPAT-blad

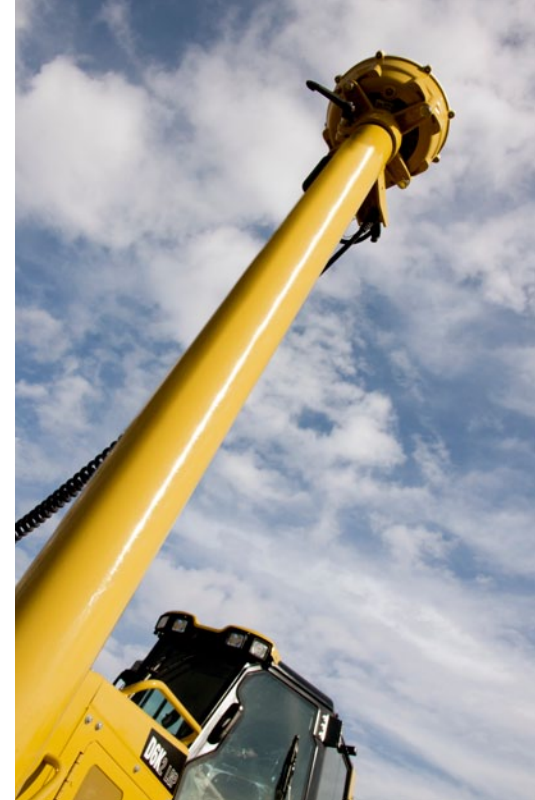
De veelzijdigheid van het VPAT-blad (Variable Pitch Angle Tilt: horizontaal en verticaal verstelbaar) maakt de D6K2 bruikbaar voor uiteenlopende toepassingen en materiaalgesteldheid, zoals fijnnivellering, het uitspreiden van materiaal en opvullen.

Dit blad stelt de machinist in staat het blad tegelijk te heffen/neer te laten, onder een hoek te plaatsen en te kantelen. Het afstellen van de bladhellingshoek is vergemakkelijkt, wat uw productiviteit kan verhogen.

Nieuwe optie voor opklapbaar blad

Opklapbare bladen zijn ontworpen om transport zonder het blad te verwijderen te vergemakkelijken, doordat ze de totale transportbreedte verkleinen. Het blad kan eenvoudig worden opgeklapt zonder gereedschap.





Geïntegreerde technologieën

Bereik het gewenste niveau in minder gangen dan ooit tevoren

AccuGrade

Dit door de dealer geïnstalleerd bedienings- en geleidingssysteem stelt de machinist in staat nauwkeuriger te nivelleren en beperkt zo de noodzaak tot het gebruik van traditionele piketten of uitzetters tot een minimum. Caterpillar biedt de keuze uit:

- **AccuGrade Laser** – voor het maken van vlakken, tweedimensionaal
- **AccuGrade Global Navigation Satellite System** – voor het maken van contouren, driedimensionaal
- **Universal Total Station** – voor fijne toepassingen en afwerking

Deze technologieën geven exacte hoogte-informatie op een display in de cabine, voor een nauwkeurige bladpositionering en verbeteren de productiviteit met maar liefst 50% ten opzichte van conventionele methoden.

Optie voorbereid voor AccuGrade (ARO)

Deze optie zorgt voor de voormontage die vereist is om de installatie van AccuGrade snel en eenvoudig te maken.

Nieuwe, grotere displays

Eenvoudig af te lezen, grote displays zorgen ervoor dat u zich kunt concentreren op uw werk:

- **CB450 groter display** – groter kleurendisplay van 109 mm, USB-gegevenspoort
- **CB460 GNSS-display** – groter kleurendisplay van 178 mm, USB-gegevenspoort



Uitrustingsstukken achter en opties

Vergroot uw veelzijdigheid

Ripper met meerdere schachten

De agressieve parallellogramripper maakt ripperwerkzaamheden productiever. Het parallelle bakscharnierontwerp zorgt voor betere penetratie en wendbaarheid in krappe werkomgevingen.

Hydrostatische lier

De lier biedt uitstekende trekkracht op de kabel bij elk toerental, een oneindig variabel trommeltoerental, minder inspanning van de machinist en een ongeëvenaarde lastregeling.

Pakket voor dubbele bediening

Deze optie maakt het aanbrengen van uitrustingsstukken eenvoudig voor machines die gebruikt worden voor zowel ripper- als liertoepassingen.

Trekhaak

De trekhaak komt van pas voor het slepen van ander materieel of het trekken van uitrustingsstukken zoals schijven of verdichters.



Voordeel- pakketten...

Opties voor bosbouw en zwaar gebruik

Een eenvoudigere manier om te werken in het bos of zware toepassingen:

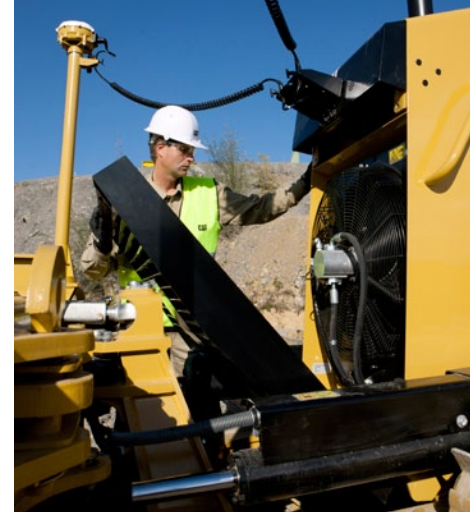
- Afschermingen rondom, voor betere bescherming van de cabine
- Beschermingsstangen
- Diverse afschermingen voor zwaar gebruik, waaronder een afscherming voor de tank aan de achterzijde

Pakketten voor lage omgevingstemperaturen

Start uw machine zelfs bij een omgevingstemperatuur van $-32\text{ }^{\circ}\text{C}$.

- Verwarming, koelwaterverwarmer 120 V/240 V, motorkoelvloeistof, etherstarthulp
- Elektrisch geïsoleerde ontluchter
- Antivries, $-50\text{ }^{\circ}\text{C}$





Koelen

Duurzaam en efficiënt

De radiator van de motor, de ATAAC (Air To Air After Cooler: luchtgekoelde nakoeler) en de hydrauliekoliekoeler zijn ondergebracht in één enkel vlak. Een constructie met aluminium platen en buizen maakt een snellere warmteoverdracht mogelijk en biedt een superieure weerstand tegen corrosie.

Hydraulische, op koelvraag reagerende ventilator

De op koelvraag reagerende ventilator zorgt voor motorkoeling die is afgestemd op de omgevingsomstandigheden. Het ventilatoroerental wordt automatisch verlaagd wanneer de ventilator niet nodig is, wat brandstof bespaart.

Hydraulisch omkeerbare ventilator

Met deze optie kan de ventilator de luchtstroom omkeren en vuil uit de radiatorblokken blazen. Er is zowel een automatische als een handmatige modus.

Motor- en emissietechnologie

Lager brandstofverbruik

Systeem voor regeneratie op lage temperatuur

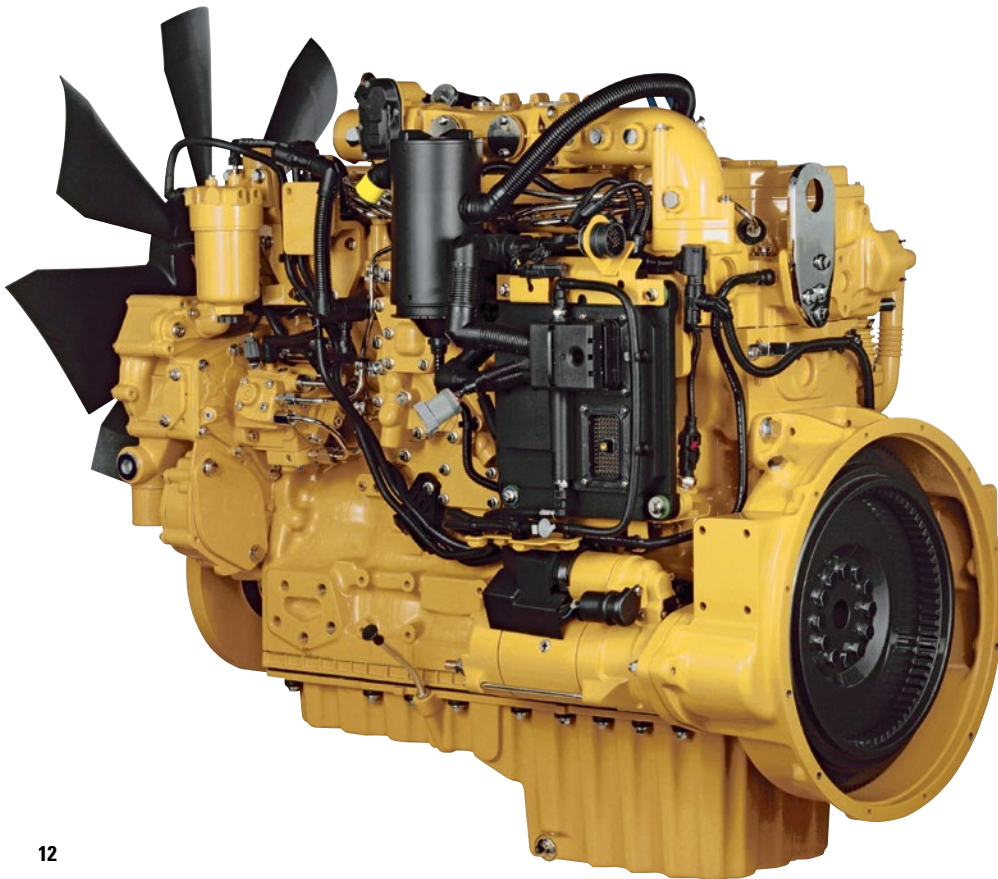
De motor voldoet aan de emissienormen van de Amerikaanse EPA Tier 4-interim, EU Fase IIIB en de Japanse MLIT Stap 4. De motor is voorzien van een passieve regeneratiefunctie:

- Eenvoudig, geen interactie door de machinist nodig
- Efficiënt, geen onderbreking van de werkzaamheden, zelfs bij langdurig stationair draaien
- Het betrouwbare roetfilter gaat even lang mee als de machine

Brandstofzuinigheid

AESC (Automatic Engine Speed Control: automatische motortoerentalregeling) – Verlaagt het motortoerental als de machine langer dan vijf seconden onbelast is, wat tot een aanzienlijke brandstofbesparing kan leiden, afhankelijk van de toepassing.

Stationair-motoruitschakeltimer – Deze optie (indien ingeschakeld door de machinist) schakelt de motor uit nadat de machine gedurende een vooraf ingestelde tijd stationair heeft gedraaid.



Motor

Vermogen en betrouwbaarheid

De Cat C6.6 ACERT™-motor levert de prestaties die klanten eisen.

- Reageert snel op veranderende belasting
- Constantvermogensstrategie: levert hetzelfde vermogen, ongeacht de omstandigheden
- Geoptimaliseerd aan de hand van het motorvermogen, het type toepassing en de geografische locatie waar klanten de D6K2 zullen inzetten

Om er zeker van te zijn dat onze technologie voldoet aan de verwachtingen van onze klanten wat betreft een betrouwbare, probleemloze werking, onderwerpen wij deze producten aan meer dan een miljoen bedrijfsuren van tests en controles.

Onderhoudsgemak

Wanneer inzetbaarheid telt

Goede toegang voor snel en eenvoudig onderhoud, om u aan het werk te houden

Lange service-intervallen en eenvoudig onderhoud houden de machine inzetbaar, dringen uw kosten terug en verminderen stilstandtijd.

- Grote, scharnierende motorkap voor eenvoudige toegang tot alle reguliere onderhoudspunten van de motor
- Gegroefde drukknoppen voor snel testen van het hydraulisch systeem en snel opsporen van problemen hiermee
- Toegang tot hydrauliekoliefilters vanaf maaiveldhoogte
- Automatisch hydraulisch kleppenstelsysteem voor de motor
- Gereedschapskist voor het bij de hand houden van uw gereedschap en smeerpistool
- Bewakingssysteem met automatische controles bij opstarten
- Robuust en handig modulair ontwerp

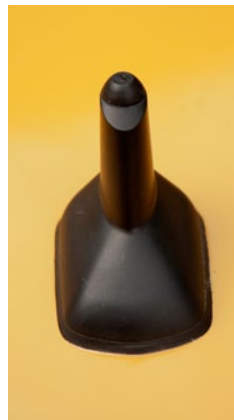
Product Link

Bewaking op afstand met Product Link verbetert en vereenvoudigt de algehele effectiviteit van het machineparkbeheer. Met behulp van satelliet- of mobielelefoontechnologie geeft het systeem automatisch gebeurtenissen en diagnosecodes door, evenals informatie over de locatie, het brandstofniveau, de stationairtijd en beveiligingsalarmen van de machine.

Beroemde Cat dealerondersteuning

Voor het beste aankoopadvies en de beste service kunt u altijd rekenen op de Cat dealer.

- Programma's voor preventief onderhoud en gegarandeerde onderhoudscontracten
- Beste onderdelenverzorging in de sector
- Training voor machinisten om uw winst te verhogen
- Door Cat herbewerkte originele onderdelen



Specificaties van de D6K2

Motor

Motortype	Cat® C6.6 ACERT™	
Emissies	Amerikaanse Tier 4-interim/EU Fase IIIB/Japanse MLIT Stap 4	
Brutovermogen – SAE J1995	118 kW	158 hp
Motorvermogen – ISO 14396 (DIN)	116 kW	157 pk
Nettovermogen – SAE J1349	95 kW	128 hp
Nettovermogen – ISO 9249 (DIN)	97 kW	132 pk
Nettovermogen – EU 80/1269/EEG	97 kW	130 hp
Boring	105 mm	
Slag	127 mm	
Cilinderinhoud	6,6 l	

- Nominaal motorvermogen bij 2200 tpm.
- Het opgegeven nettovermogen is het beschikbare vermogen aan het motorvliegwiel als de motor is uitgerust met het luchtfilter, de dynamo, de aircocompressor bij vollast en de koelventilator op maximumsnelheid.
- Geen motorcorrectie vereist tot een hoogte van 3000 m, boven 3000 m treedt automatische correctie op.

Transmissie – rijsnelheid

Type transmissie	Hydrostatisch
Vooruit	0-10 km/h
Achteruit	0-10 km/h

Inhouden

Brandstoftank	295 l
Koelsysteem	32,5 l
Motorcarter	16,5 l
Eindaandrijvingen (elk, XL)	15 l
Eindaandrijvingen (elk, LGP)	23 l
Hydrauliekolietank	58 l

Gewicht

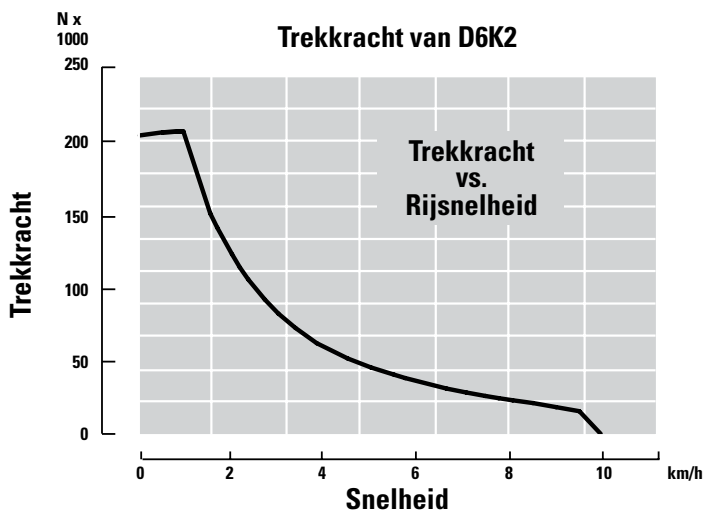
Gewicht – XL	13.036 kg
Gewicht – LGP	13.673 kg
Bedrijfsgegewicht – XL	13.311 kg
Bedrijfsgegewicht – LGP	13.948 kg
Transportgewicht – XL	13.131 kg
Transportgewicht – LGP	13.768 kg

- Gewicht: inclusief pomp, bedieningselementen voor de machinist, olie, montagesteunen en afstandsstukken.
- Bedrijfsgegewicht: inclusief EROPS, aircocompressor, lampen, VPAT-dozer, transmissie, trekhaak, motorcompartiment, hydraulisch systeem met 3 kleppen, 100% brandstof, luchtgeveerde stoel van de Cat Comfort-serie en machinist.
- Transportgewicht: inclusief EROPS, aircocompressor, lampen, VPAT-dozer, transmissie, trekhaak, motorcompartiment, hydraulisch systeem met 3 kleppen, 10% brandstof en luchtgeveerde stoel van de Cat Comfort-serie.

Onderwagen

Breedte van rupsplaat – XL	560 mm
Breedte van rupsplaat – LGP	760 mm
Rupsplaten per zijde – XL	40
Rupsplaten per zijde – LGP	40
Hoogte van kam	48 mm
Spoorbreedte – XL	1770 mm
Spoorbreedte – LGP	2000 mm
Rupsen op maaiveld – XL	2645 mm
Rupsen op maaiveld – LGP	2645 mm
Grondraakvlak – XL	3 m ²
Grondraakvlak – LGP	4 m ²
Bodemdruk – XL (ISO 16754)	39,8 kPa
Bodemdruk – LGP (ISO 16754)	30,7 kPa
Looprollen per zijde – XL	8
Looprollen per zijde – LGP	8

Trekracht



- Het elektronische brandstofsysteem met directe inspuiting zorgt voor een geregelde toename van de brandstoftoevoer naarmate het motortoerental verder achterblijft ten opzichte van het nominale toerental. Dit resulteert in een groter vermogen onder de nominale waarde. Een combinatie van een grotere koppeltoename en maximaal vermogen zorgt voor een betere respons, een grotere trekracht en kortere dozercycli.

Bladen

Bladtype	VPAT, VPAT opklapbaar*
XL, VPAT – bladcapaciteit	3,07 m ³
LGP, VPAT – bladcapaciteit	3,35 m ³
XL, VPAT – bladbreedte over hoekmessen	3196 mm
LGP, VPAT – bladbreedte over hoekmessen	3682 mm

- Opklapbare VPAT-bladen hebben dezelfde capaciteit en breedte als de XL/LGP VPAT-bladen.

Ripper

Type	Vast parallellogram
Afstand tussen houders	896 mm
Schachtdikte	1792 mm
Schachtgedeelte	58,5 × 138 mm
Aantal houders	3
Totale balkbreedte	1951 mm
Dwarsdoorsnede balk	165 × 211 mm
Maximale penetratiekracht – XL	42,2 kN
Maximale breekkracht – XL	166,7 kN
Maximale penetratiekracht – LGP	45,1 kN
Maximale breekkracht – LGP	166,7 kN
Maximale penetratie – XL en LGP	360 mm
Gewicht met enkele schacht	845 kg
Elke extra schacht	34 kg

Lier

Liermodel	PA50
Lieraandrijving	Hydrostatisch
Gewicht*	907 kg
Lengte van lier en steun	845 mm
Breedte van lierhuis	905 mm
Trommeldiameter	205 mm
Trommelbreedte	274 mm
Flensdiameter	457 mm
Trommelcapaciteit (aanbevolen staalkabel)	93 m
Trommelcapaciteit (optionele staalkabel)	67 m
Aanbevolen touwdiameter	19 mm
Optionele kabelmaat	22 mm
Maat van kabelring (buitendiameter)	54 mm
Maat van kabelring (lengte)	67 mm
Lege trommel	
Maximale trekracht van kabel	222,4 kN
Maximale snelheid van kabel	38 m/min
Volle trommel	
Maximale trekracht van kabel	115,7 kN
Maximale snelheid van kabel	70 m/min

- Er zijn lieren met lage snelheid en met standaardsnelheid leverbaar.
- * Gewicht is inclusief pomp, bedieningselementen voor de machinist, olie, montagesteunen en afstandstukken.

Specificaties van de D6K2

Normen

- De door Caterpillar aangeboden ROPS-constructie (Rollover Protective Structure: bescherming bij omkantelen) voor de machine voldoet aan de ROPS-normen SAE J1040-1994, ISO 3471:2008 en aan de DLV-normen SAE J397B-2009, ISO 3164:1995.
- De FOPS-constructie (Falling Object Protective Structure: bescherming tegen vallende objecten) voldoet aan ISO 3449-2005 Level II en aan de DLV-normen SAE J397B-2009, ISO 3164:1995.
- De remmen voldoen aan de norm ISO 10265:2008.
- Er kan gehoorbescherming vereist zijn wanneer de machine langdurig met een open cabine of in een lawaaierige omgeving wordt gebruikt. Er kan gehoorbescherming vereist zijn wanneer de machine wordt gebruikt met een cabine die niet naar behoren is onderhouden, wanneer de deuren en ruiten langdurig geopend zijn of in een lawaaierige omgeving.
- Het opgegeven gemiddelde geluidsdrukkniveau buiten de cabine is 79 dB(A), gemeten conform de procedure "SAE J88 FEB2006 – Constant Speed Moving Test" (bij rijden met constante snelheid) voor de standaardmachine. De meting is uitgevoerd onder de volgende omstandigheden: afstand van 15 m en de machine reed vooruit in een middelhoge versnelling.

Informatie over het geluidsniveau voor machines in landen van de Europese Unie en in landen die de EU-richtlijnen hanteren. De onderstaande informatie is uitsluitend van toepassing op de machineconfiguraties waarbij de CE-markering op het productidentificatieplaatje staat.

- Het opgegeven geluidsdrukkniveau in de cabine van een rijdende machine is 78 dB(A), gemeten conform ISO 6396:2008 voor een gesloten cabine. De meting is uitgevoerd bij 100% van het maximumtoerental van de motorkoelventilator. Het geluidsniveau kan variëren bij verschillende toerentallen van de motorkoelventilator. De cabine was naar behoren geïnstalleerd en onderhouden. De meting werd uitgevoerd bij gesloten cabinedeuren en -ruiten.
- Indien aanwezig, wordt de certificatiesticker – 109 dB(A) – gebruikt om te bevestigen dat de omgevingsgeluidscertificatie van de machine voldoet aan de eisen van de Europese Unie. De waarde die op de sticker staat vermeld, geeft het gegarandeerde geluidsvermogensniveau (Lwa) buiten de cabine aan ten tijde van de productie, conform de voorwaarden die staan vermeld in 2000/14/EG. Voor uw machine geldt wellicht een andere waarde.

Duurzaamheid

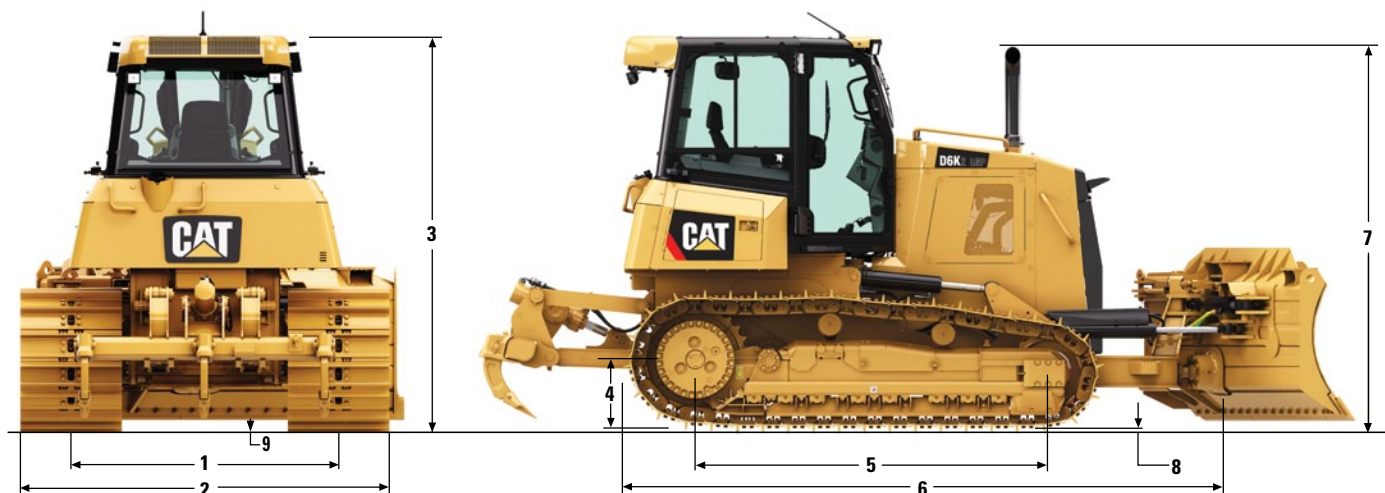
Motoremissies	Voldoet volledig aan de emissienormen van de Amerikaanse EPA Tier 4-Interim/EU Fase IIIB/ de Japanse MLIT Stap 4	
Geluidsniveaus		
Gemiddeld geluidsdrukkniveau buiten de machine	79 dB(A)	SAE J88:2006
Maximaal geluidsvermogensniveau	109 dB(A)	2000/14/EG
Geluidsdrukkniveau bij de machinist van een rijdende machine (LpA)*	78 dB(A)	ISO 6396:2008
Trillingsniveaus		
Maximaal hand/arm**	2,5 m/s ²	ISO 5349:2001
Maximaal door het gehele lichaam	0,5 m/s ²	ISO/TR 25398:2006
Overdraagbaarheidsfactor van stoel <0,7	ISO 7096:2000 – spectral class EM6	

* Gemeten bij 100% van het maximale toerental van de motorkoelventilator.

** Waarden voor een ervaren machinist in een dozertoepassing; raadpleeg de Bedienings- en onderhoudshandleiding voor meer informatie.

Afmetingen

Alle afmetingen zijn bij benadering.



Afmetingen van de bulldozer

	XL	LGP
1 Spoorbreedte	1770 mm	2000 mm
2 Breedte van de dozer		
Met de volgende uitrustingsstukken:		
Standaardrupsplaten, zonder blad	2330 mm	2760 mm
Standaardrupsplaten, met VPAT-blad onder een hoek van 25°	2896 mm	3337 mm
Standaardrupsplaten met opklapbaar blad in de transportstand	2364 mm	2850 mm
3 Hoogte van machine vanaf uiteinde van kam voor rupsplaat		
Met de volgende uitrusting:		
ROPS-cabine	2958 mm	2958 mm
4 Hoogte trekstang (midden van gaffel)		
Vanaf grondvlak van rupsplaten	466 mm	483 mm
5 Lengte van rupsen op maaiveld	2645 mm	2645 mm
6 Lengte van basisdozer (met C-frame)	4354 mm	4220 mm
Met de volgende uitrustingsstukken, optellen bij de basislengte van de bulldozer:		
Trekhaak	229 mm	320 mm
Ripper	1082 mm	1133 mm
PA50-lier	567 mm	640 mm
VPAT-blad, recht	384 mm	468 mm
VPAT-blad, onder een hoek van 25° (standaard en opklapbaar)	1015 mm	1179 mm
7 Hoogte boven uitlaatpijp vanaf uiteinde van kam voor rupsplaat	2873 mm	2914 mm
8 Hoogte van kam voor rupsplaat	48 mm	48 mm
9 Bodemvrijheid vanaf grondvlak van rupsplaat (volgens SAE J1234)	360 mm	360 mm

Standaarduitrusting

De standaarduitrusting kan variëren. Raadpleeg uw Cat dealer voor bijzonderheden.

CABINE

- ROPS-/FOPS-overdrukcabine met zijschuiframen
- Airconditioning
- Stoel, luchtgeveerd, stof
 - Verstelbare armleuningen
- Oprolbare veiligheidsgordel, 76 mm
- Verstelbare, op de stoel gemonteerde, elektrohydraulische bedieningselementen met verstelling naar voren/achteren
- Voetsteunen, aan het dashboard gemonteerd
- Elektrisch bewakingssysteem met:
 - Meters: motorkoelvloeistoftemperatuur, hydrauliekolietemperatuur en brandstofniveau
 - Verklidders: onder andere elektronische serviceverklikker voor motorluchtfilter, elektronische verklikker voor water-in-brandstof en regeneratieverklikker
 - Digitaal display: toerental van elektronisch geregelde motor, versnellingsweergave, urenteller
- Draaiwisselschakelaar
- Schakelaar voor ecomodi voor gasregeling
- Schakelaar voor stabielbladregeling
- Elektronische rijsnelheidsbegrenzer
- Onafhankelijke instellingen voor vooruit/achteruit-versnellingen
- Eén pedaal voor vertraging- en remfuncties
- Achteruitkijkspiegels
- Extra spiegel voor uitrustingsstuk achter
- Voorbereid voor 12V-radio
- Eén 12V-voedingsaansluiting
- Kledinghaak
- Opbergruimte
- Bekerhouder
- Rubberen vloermat voor zwaar gebruik
- Ruitensproeiers en ruitenwissers voor en achter
- Ruitenwissers met intervalstand (deuren)

ONDERWAGEN

- Uitvoeringen van de onderwagen:
 - SystemOne-onderwagen omvat:
 - Loopwiel met sprocket, permanent gesmeerd
 - Acht rupsrollen onder
 - Twee draagrollen
 - Loopwielen, permanent gesmeerd
 - Rupsen, 40 segmenten
 - XL-configuratie, 560 mm
 - LGP-configuratie, 760 mm
 - Instelbare loopwielhoogte
 - Hydraulische kettingspanners
 - Rollenwagen:
 - 8/2 SystemOne (acht rollen onder, twee draagrollen)
- Rupsen, XL:
 - Rupsen, 560 mm, MS XL, SystemOne
- Rupsen, LGP:
 - Rupsen, 760 mm, MS LGP, SystemOne

AANDRIJFLIJN

- Cat C6.6 ACERT-dieselmotor met turbocharger, voldoet aan de emissienormen van de Amerikaanse EPA/ARB Tier 4-Interim, EU Fase IIIB en de Japanse MLIT (Stap 4)
- Koelsysteem met aluminium platen en buizen (radiateur, hydrauliekoliekoeler, nakoeler)
- Hydraulische, op koelvraag reagerende ventilator
- Luchtfilter met voorfilter, automatische stofuitwerper en luchtinlaat onder motorkap
- Elektrische brandstofopvoerpomp
- Geïntegreerde waterafscheider
- Brandstoftank, standaard
- Elektronisch geregelde, hydrostatische gesloten-lustransmissie met dubbel pad
- Starthulp met gloeibougies

ELEKTRISCH

- Claxon, elektrisch
- Achteruitrijalarm
- Omvormer 12 V, 10 A
- Testaansluiting
- Accu's, zwaar gebruik, hoog vermogen, onderhoudsvrij, 900 CCA
- Vier geïntegreerde halogeenlampen vóór (op dak gemonteerd)
- Twee geïntegreerde halogeenlampen achter (op airco-eenheid gemonteerd)
- Dynamo, 24 V, 115 A, zwaar gebruik, borsteltype
- Startmotor, 24 V, elektrisch

UITRUSTINGSSTUK ACHTER

- Trekhaak, vast

TECHNOLOGIEPRODUCTEN

- Cat Product Link, PL522* gsm-netwerken

HYDRAULIEK

- 3 kleppen, elektrohydrauliek
- Hydrauliek/pomp met lastdetectie
- Bediening via één hendel met drie functies
- Hydrauliekolie, standaard

OVERIGE STANDAARDUITRUSTING

- C-frame met stang, hydraulische cilinder en leidingen voor variabele hellingshoek
- Brandstoftank, standaard
- Gescharnierde afschermingen voor carter
- Afsluitbare motorkappen
- Loopwielbeschermlaten
- Gescharnierd radiateurrooster, met bouten
- Trekkinrichting aan voorkant
- Wegdraaibare radiatorventilator
- Poorten voor oliemonsternamen, S·O·SSM (motor, aandrijflijn, hydrauliek)

BESCHERMINGSUITRUSTING

- Afscherming, brandstoftank
- Beschermkap, carter
- Radiateurrooster

ANTIVRIES

- Extended Life-koelvloeistof, -37 °C

HYDRAULIEKVLOEISTOF

- Cat HYDO™ Advanced 10

* Product Link-licenties zijn niet in alle regio's leverbaar.

Optionele uitrusting

De optionele uitrusting kan variëren. Raadpleeg uw Cat dealer voor bijzonderheden.

AANDRIJFLIJN

- Olieverversingssysteem, hoge snelheid
- Hydraulische, op koelvraag reagerende ventilator, omkeerbaar

ONDERWAGEN

- Uitvoering van de onderwagen:
 - Zwaar uitgevoerde onderwagen
- Rollenwagens:
 - 8/2 zwaar gebruik (acht rollen onder, twee draagrollen)
 - 7/1 zwaar gebruik (zeven rollen onder, één draagrol)*
- Rupsen, XL:
 - Rupsen, 510 mm, MS XL, SystemOne
 - Rupsen, 510 mm, ES XL, SystemOne
 - Rupsen, 560 mm, ES XL, SystemOne
 - Rupsen, 510 mm, ES XL, zwaar gebruik
 - Rupsen, 560 mm, ES XL, zwaar gebruik
- Rupsen, LGP:
 - Rupsen, 760 mm, ES LGP, SystemOne
 - Rupsen, 760 mm, ES LGP, zwaar gebruik
 - Rupsen, 760 mm, ES zelfreinigend, LGP, zwaar gebruik
- Rupsgeleiderbeschermlaten:
 - Beschermlaat, rupsgeleider, midden
 - Beschermlaat, rupsgeleider, voor en achter
 - Beschermlaat, rupsgeleider, volledige lengte

WERKOMGEVING VAN MACHINIST

- Cabine voor zwaar gebruik met voorruit en ruiten in deur van polycarbonaat
- Verwarmde luchtgeveerde stoel
- Verwarmde en geventileerde luchtgeveerde stoel

HYDRAULIEK

- Hydrauliekolie, biologisch afbreekbaar
- Hydraulisch systeem, vier kleppen

AFSCHERMINGEN EN BESCHERMINGSPAKKETTEN

- Cabinebeschermingspakket, beschermingsstangen en afscherming achter
- Cabinebeschermingspakket, zwaar gebruik, met beschermingsstangen, afschermingen (achter en zijkanten) en lichtbeschermers
- Afscherming achter van cabine
- Afscherming voor de hefcilinder
- Radiateurrooster voor zwaar gebruik
- Bescherming voor zwaar gebruik, met afschermingen voor zwaar gebruik voor de brandstoftank, afscherming voor zwaar gebruik voor het carter en radiateurrooster

BLADEN

- VPAT XL-blad, ARO
- VPAT LGP-blad, ARO
- VPAT XL-blad, ARO, opklapbaar
- VPAT LGP-blad, ARO, opklapbaar

UITRUSTINGSSTUK ACHTER

- Ripper, parallellogram, meerdere schachten, met drie rechte tanden
- Ripper, parallellogram, meerdere schachten, met drie gebogen tanden
- Voorbereiding voor lier

BEDIENING VAN UITRUSTINGSSTUKKEN ACHTER

- Pakket voor voorbereiding voor bediening van ripper
- Pakket voor voorbereiding voor bediening van lier
- Pakket voor voorbereiding voor bediening van lier en ripper

TECHNOLOGIEPRODUCTEN

- Machinebeveiligingssysteem (MSS, Machine Security System)
- Cat Product Link, PL321, satellietnetwerken

MACHINEBEDIENING EN -GELEIDING

- Installatie, optie voorbereid voor AccuGrade (ARO)

PAKKETTEN VOOR LAGE OMGEVINGSTEMPERATUREN

- Pakket voor lage omgevingstemperaturen, 120 V
- Pakket voor lage omgevingstemperaturen, 240 V
- Elektrisch geïsoleerde ontluucher met verwarmd filter en geïsoleerde slangen

ANTIVRIES

- Antivriesbescherming van koelsysteem tot -50 °C

OVERIGE UITRUSTINGSSTUKKEN

- Zwaailamp

IN HET VELD TE INSTALLEREN UITRUSTINGSSTUKKEN

- Radio's:
 - Radio, 12 V, AM/FM
 - Radio, 12 V, AM/FM met cd-speler
 - Radio, 12 V, AM/FM met cd-speler (XM-satellietradioantenne)**
 - Radio, 12 V, AM/FM met cd-speler (Sirius-satellietradioantenne)**
- Lier:
 - Hydrostatische lier PA50, variabel toerental
 - Trede voor lier
- Kabelleiders:
 - Kabelleider, drie rollen
 - Conversiekit, vierde rol

* Alleen voor Europa, Afrika en het Midden-Oosten. Niet compatibel met stabielbladregeling.

** Alleen leverbaar via onderdelendistributie voor VS en Canada.

Voor meer complete informatie over Cat producten, dealdiensten en industrieplossingen kunt u ons op internet bezoeken op www.cat.com

© 2013 Caterpillar Inc.

Alle rechten voorbehouden

Materialen en specificaties kunnen zonder kennisgeving worden gewijzigd. De op de foto's afgebeelde machines kunnen voorzien zijn van extra uitrusting. Neem contact op met uw Cat dealer voor leverbare opties.

CAT, CATERPILLAR, SAFETY.CAT.COM, hun respectievelijke logo's, "Caterpillar Yellow" en de "Power Edge" trade dress alsmede de bedrijfs- en productidentiteit die hier gebruikt worden, zijn handelsmerken van Caterpillar en mogen niet zonder toestemming gebruikt worden.

ADHQ6823-01 (02-2013)
(Vertaling: 07-2013)
Vervangt ADHQ6823

