



Manipuladora Telescópica

Cat[®] TH406C

Especificaciones

Motor

Modelo	Cat [®] C3.4B Stage IIIB	
Estándar	Cat C4.4 ACERT™ Stage IIIB	
Opción 1	Cat C4.4 ACERT Stage IIIB	
Opción 2	Cat C4.4 ACERT Stage IIIB	
Potencia bruta		
Estándar	75 kW/101 hp	
Opción 1	92,6 kW/124 hp	
Opción 2	106 kW/142 hp	
Par máximo		
Estándar	420 N·m/1400 rev/min	
Opción 1	530 N·m/1400 rev/min	
Opción 2	560 N·m/1400 rev/min	
	Estándar	Opciones 1 y 2
Calibre	99 mm	105 mm
Carrera	110 mm	127 mm
Cilindrada	3,4 L	4,4 L

• Todas las potencias de motor (hp) se expresan en unidades métricas.

Masas

Peso de funcionamiento con horquillas y portahorquillas	8330 kg
---	---------

Especificaciones de funcionamiento

Capacidad de carga nominal	3700 kg
Altura máxima de elevación	6100 mm
Alcance máximo hacia adelante	3109 mm
Velocidad de desplazamiento máxima	40 km/h
Carga a la altura máxima	2500 kg
Carga al alcance máximo	1500 kg
Radio de giro exterior sobre los neumáticos	3700 mm
Radio de giro exterior de las horquillas	4670 mm

Capacidades de llenado de servicio

Depósito de combustible	150 L
Depósito hidráulico	90 L

Neumáticos

Estándar	15.5/80-24 16PR
----------	-----------------

Frenos

Frenos de servicio	Servofrenos en el eje delantero
Frenos de estacionamiento	Mecánico en el eje delantero

Sistema hidráulico

Presión máxima del sistema	250 bares
Caudal máximo de la bomba	150 L/min
Tipo de bomba	Bomba de pistones axiales con detección de carga de caudal variable
Alimentación hidráulica auxiliar	
Intermitente	80 L/min
Continua	60 L/min

Velocidades de la transmisión

	Motores C3.4B únicamente	Opciones de todos los motores
Hacia adelante		
1	7 km/h	6,7 km/h
2	13,7 km/h	10 km/h
3	20,4 km/h	12,9 km/h
4	30 km/h	19,4 km/h
5	—	29,7 km/h
6	—	40 km/h
Marcha atrás		
1	7 km/h	6,7 km/h
2	13,7 km/h	12,9 km/h
3	30 km/h	29,7 km/h

Rendimiento de la pluma

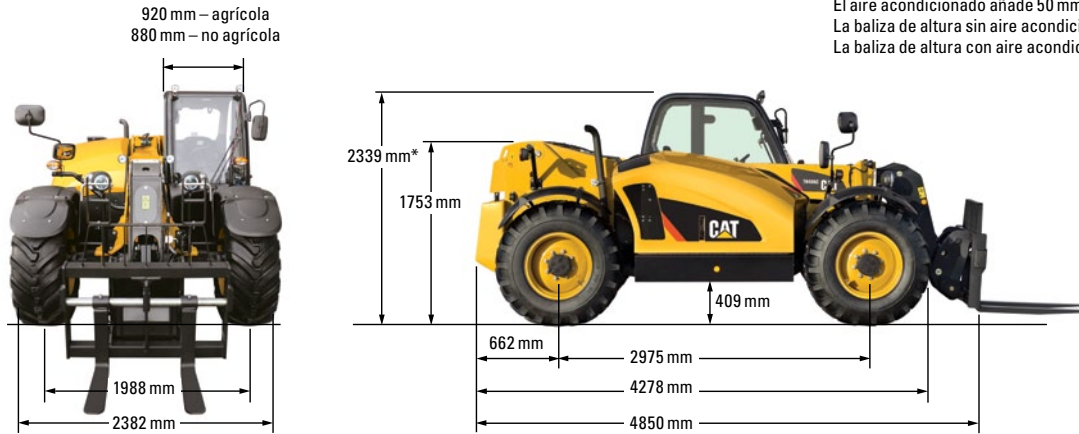
Elevación de la pluma	5,1 segundos
Descenso de la pluma	4,9 segundos
Retracción del brazo telescópico	4,4 segundos
Extensión del brazo telescópico	4,6 segundos
Empuje hacia adelante (descarga)	3,1 segundos
Empuje hacia atrás	2,5 segundos
Combinado	
Elevación y extensión	8 segundos
Descenso y retracción	6 segundos
Tracción en la barra de tiro	
Estándar	78 kN
Opción 1	85 kN
Opción 2	93 kN
Fuerza de arranque del cucharón según ISO 8313	55 kN
Fuerza de arranque de la pluma	36 kN



Manipuladora Telescópica TH406C

Dimensiones

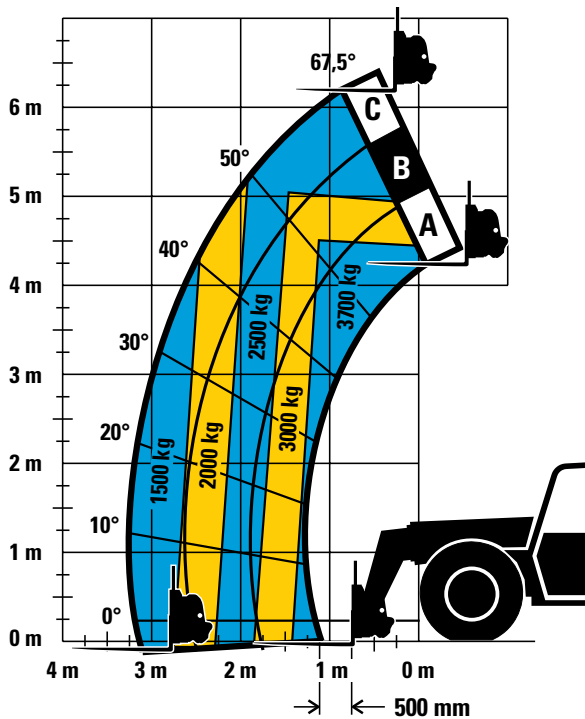
Todas las dimensiones son aproximadas.



*Las protecciones superiores añaden 98 mm a la altura de la máquina.
El aire acondicionado añade 50 mm a la altura de la máquina.
La baliza de altura sin aire acondicionado añade 184 mm a la altura de la máquina.
La baliza de altura con aire acondicionado añade 227 mm a la altura de la máquina.

Radio de giro exterior sobre los neumáticos: 3585 mm

Tabla de cargas y dimensiones



IMPORTANTE

Las capacidades de elevación nominal indicadas corresponden a una máquina equipada con portahorquillas y horquillas para palés. La máquina debe estar horizontal sobre una superficie firme con neumáticos sin dañar y debidamente inflados. Las especificaciones y la estabilidad de la máquina se basan en capacidades de elevación nominales con ángulos y longitudes de la pluma específicos. (Si las especificaciones son fundamentales, la aplicación propuesta debería discutirse con su distribuidor.)

NO DEBE EXCEDER las cargas nominales de capacidad de elevación, ya que se pueden producir situaciones de inestabilidad y riesgo para la máquina.

NO INCLINE la máquina hacia adelante para determinar la carga admisible.

Debido a las mejoras continuas del producto, podrán realizarse cambios en las especificaciones o el equipo de la máquina sin previo aviso.

Si desea más información sobre los productos Cat, los servicios de nuestros distribuidores o sobre cómo solucionar sus problemas profesionales visite nuestra página web www.cat.com

© 2013 Caterpillar
Reservados todos los derechos.

CAT, CATERPILLAR, sus respectivos logotipos y el color "Caterpillar Yellow" y la imagen comercial de "Power Edge", así como la identidad corporativa y de producto aquí utilizados, son marcas registradas de Caterpillar y no pueden utilizarse sin autorización.

ASH96733-03 (07-2013)
(Traducción: 08-2013)
Sustituye a ASH96733-02

