

# 444F

Chargeuse-pelleteuse



#### Moteur diesel 3054C DIT Cat®\*

Puissance brute (ISO 14396) à 2 200 tr/min	74,5 kW (101 ch)
Puissance nette (ISO 9249) à 2 200 tr/min	70,9 kW (96 ch)

#### Moteur avec turbocompresseur et refroidisseur d'admission C4.4 Cat\*\*

Puissance brute (ISO 14396) à 2 200 tr/min	74,5 kW (101 ch)
Puissance nette (ISO 9249) à 2 200 tr/min	70,5 kW (96 ch)

\* Conforme à la directive européenne sur les émissions 97/68/CE, Niveau II.

\*\* Conforme à la directive européenne sur les émissions 2004/26/CE, Niveau IIIA.

#### Poids

Poids en ordre de marche	9 743 kg
--------------------------	----------

#### Performances de la chargeuse

Capacité (nominale SAE)	1,3 m <sup>3</sup>
Capacité de levage à la hauteur maximale	4 699 kg
Force d'arrachage (inclinaison)	63,3 kN
Hauteur de charnière maximale	3 518 mm
Hauteur de vidage à l'angle maximal	2 745 mm
Portée de vidage à l'angle maximal	923 mm

# Des performances nouvelle génération.

## **Bras de chargeuse à levage parallèle optimisés**

*La nouvelle Chargeuse-pelleteuse 444F présente une conception de bras entièrement repensée, offrant ainsi des performances supérieures dans la terre.*

## **Circuit hydraulique efficace**

*Une pompe à pistons axiaux extrêmement efficace détecte automatiquement le débit approprié pour l'application, permettant ainsi un contrôle sans à-coup et des performances élevées pour des régimes moteur réduits.*

## **Facilité d'entretien**

*Le modèle 444F offre désormais un ensemble de refroidissement à charnière, un capot moteur facile à ouvrir et un système à réglage facile de tampons d'usure pour les stabilisateurs et le bras télescopique. Ainsi, les immobilisations de la machine sont limitées et le conducteur profite d'un confort accru.*

## **Filtre à air de la cabine**

*Le modèle 444F dispose d'un filtre à air de cabine facile d'accès, situé au niveau du garde-boue arrière droit. Afin de limiter la pénétration de poussière dans le filtre à air, l'admission d'air est placée en hauteur.*

## **Réservoir de carburant grande capacité non métallique**

*Le grand réservoir de carburant de 160 litres non métallique, en association avec le moteur et le circuit hydraulique haute efficacité Cat, permet de prolonger les intervalles entre les pleins, pour plus de commodité. La réduction de la condensation et l'absence de corrosion interne offrent une disponibilité optimale.*

## **Table des matières**

Pneus de dimensions identiques.....	5
Le meilleur poste de conduite de sa catégorie .....	6
Chargeuse .....	8
Pelle rétro.....	9
Circuit hydraulique.....	10
Groupe motopropulseur.....	11
Outils de travail.....	12
Assistance client.....	13
Facilité d'entretien .....	13
Spécifications.....	14
Équipements standard et options .....	19





**La nouvelle génération de chargeuses-pelleteuses constitue une nouvelle référence en termes de performances. Fruit de plus de 25 ans d'expérience, le modèle 444F est conçu pour dépasser les attentes du conducteur tout en fournissant des performances dynamiques et un excellent rendement énergétique.**

**Grâce au retour d'informations des conducteurs, nous sommes à même de proposer une machine conçue pour répondre aux exigences strictes des propriétaires, notamment en termes de performances supérieures, de polyvalence accrue et de fonctionnalités plus nombreuses.**

**Rendez-vous chez votre concessionnaire Cat le plus proche et essayez la nouvelle génération de chargeuses-pelleteuses Caterpillar.**



### **Direction à alignement automatique**

Changer de mode de direction n'a jamais été aussi simple ! Un circuit de direction à alignement automatique engage les modes de direction lorsque les roues tournent via l'axe de la machine.

### **Essieux et blocage de différentiel**

Les essieux pour usage intensif Cat qui équipent le modèle 444F ont été conçus pour les conditions les plus difficiles. Le système de blocage du différentiel de l'essieu arrière assure quant à lui le maintien de la traction, quel que soit l'état du sol.

### **Freinage sur toutes les roues**

Les freins se serrent automatiquement sur toutes les roues, même si la machine fonctionne avec deux roues motrices seulement. Lorsque l'on desserre les freins, la machine reprend la marche à deux roues motrices. Ce système efficace fonctionne également sur des sols glissants ou des surfaces inclinées ou dangereuses. Les modes de freinage, commandés par un contacteur de sélection de transmission intégrale facile d'accès, augmentent encore l'efficacité du freinage et réduisent l'usure des pneus.

### **Revêtement par dépôt électrolytique**

La Chargeuse-pelleteuse 444F est protégée par une couche de fond électrodéposée (E-Coat) qui étanchéfie chaque composant métallique et améliore le niveau de protection contre les dégradations et la corrosion. De plus, la couche de finition en polyuréthane hautement résistant permet au modèle 444F de conserver son aspect neuf plus longtemps et garantit un prix de revente optimal.

### **Filtre à air du moteur**

Le filtre à air de type sec, à joint axial, intègre un préfiltre et un système automatique d'éjection de la poussière. Cette conception permet de prolonger la durée de vie du filtre en conditions poussiéreuses et, par conséquent, de réduire les temps d'entretien et les coûts associés.

### **Refroidissement en cas de températures ambiantes élevées**

Le modèle 444F est équipé d'un bloc de refroidissement pour températures ambiantes élevées, qui permet de l'utiliser jusqu'à 50 °C.

### **Projecteurs**

Le modèle 444F est équipé de projecteurs réglables à l'avant et à l'arrière. Le conducteur peut ainsi diriger le faisceau lumineux sur l'emplacement de son choix, pour un éclairage maximal de la zone de travail, quelles que soient les conditions de lumière ambiante.



# Pneus de dimensions identiques

Polyvalence tout-terrain.



## Portance améliorée

Le modèle 444F peut fonctionner dans des conditions qui repoussent les limites des machines à pneus de dimensions différentes. La portance élevée et la faible pression au sol exercée par ses pneus lui permettent de travailler sur des sols de piètre qualité, comme ceux des chantiers de construction dans des zones non industrialisées, ou pour l'entretien des exploitations agricoles. Une chargeuse-pelleuse Cat équipée de pneus de dimensions identiques peut se rendre dans des zones non accessibles à d'autres machines, augmentant ainsi sa productivité et son taux d'utilisation.

## Performances accrues de la chargeuse

Doté d'une hauteur de levage accrue, d'un godet de grande contenance et d'une force d'arrachage considérable, le modèle 444F peut exécuter des tâches de chargement très productives, notamment en termes de chargement de trémies et de transfert, de criblage et de chargement de matériaux en vrac.

## Choix de pneus

Le modèle 444F est proposé avec des pneus à carcasse radiale ou diagonale de 24" ou 28". Vous pouvez ainsi choisir les pneus les mieux adaptés à votre application ou à votre budget.

## Direction intégrale (AWS)

La direction intégrale de série permet de sélectionner la direction à deux roues, la marche en cercle ou la marche en crabe, offrant ainsi à la machine un excellent diamètre de braquage et une bonne maniabilité dans les espaces restreints.



# Le meilleur poste de conduite de sa catégorie

Profitez d'une visibilité optimale sur le chantier depuis un environnement confortable.





L'intérieur spacieux, au design moderne, offre confort et simplicité d'utilisation, répondant ainsi aux besoins des conducteurs les plus exigeants. Grâce à la largeur de la cabine, le passage de la position chargeuse à la position pelle rétro est facilité et les éventuels obstacles sont éliminés. Le confort dans la cabine a également été amélioré par le siège à suspension pneumatique Cat, qui permet de réduire la fatigue du conducteur tout au long de la journée de travail.

Facile à ouvrir, la vitre arrière monobloc améliore la visibilité sur la zone environnante et fournit au conducteur une ventilation adaptée par temps chaud. L'essuie-glace arrière assure une bonne visibilité en cas de pluie ou dans des environnements poussiéreux, en nettoyant une grande partie du pare-brise arrière.

Les commandes par manipulateur de type pelle hydraulique offrent une souplesse d'utilisation et se distinguent par une conception ergonomique réduisant l'effort et optimisant le confort du conducteur. Ces commandes sont positionnées de façon à permettre au conducteur de conserver une position confortable.

D'autres fonctionnalités, comme les commandes de stabilisateur à distance, les grandes aérations réglables réparties dans la cabine, les indicateurs bien lisibles et les vitres teintées, offrent au conducteur un excellent environnement de travail, conçu pour réduire sa fatigue et augmenter sa productivité.

### **Leviers de manipulateurs réglables**

Les manipulateurs montés sur leviers peuvent être verrouillés sur deux positions. Ainsi, le conducteur reste confortablement installé dans le siège ou se déplace vers l'arrière de la machine pour avoir une vue dégagée de la tranchée.

### **Sélecteur de grille des commandes**

Le sélecteur de la grille des commandes, situé dans la cabine, permet au conducteur de passer de la commande de la pelle hydraulique à celle de la pelle rétro par une simple pression sur un bouton. Vous utilisez les commandes qui vous conviennent le mieux et améliorez votre productivité.

### **Réduction des vibrations**

Caterpillar sait parfaitement que les chargeuses-pelleteuses travaillent souvent dans des conditions extrêmement difficiles. Le contrôle des vibrations normales de la machine, générées par ces conditions difficiles, permet de limiter la fatigue du conducteur. Le modèle 444F est doté de nombreuses caractéristiques, de série et en option, permettant de réduire les vibrations.

### **Siège à suspension pneumatique Cat**

Le siège représente l'interface principale entre la machine et le conducteur. Le siège à suspension pneumatique Cat offre au conducteur une plate-forme de travail confortable, ce qui permet de renforcer sa productivité tout en réduisant le plus possible sa fatigue.

### **Chauffage/ventilation/climatisation**

Le modèle 444F est doté en option d'un puissant système de climatisation dont l'efficacité permet au conducteur de rester au frais lorsque les températures grimpent. Le système de ventilation offre également des fonctions de désembuage, de dégivrage et de chauffage.



# Chargeuse

Les chargeuses à levage parallèle atteignent de nouveaux sommets.



## Performances de la chargeuse

Conçu pour offrir des performances optimales, le modèle 444F affiche une force d'arrachage accrue, une hauteur de chargement et une portée plus élevées pour vous faciliter la tâche lorsque vous chargez ou pelletez. Les bras de levage parallèle disposent de série d'une stabilisation automatique, pour un levage en toute sécurité des charges sur palette. Le choix entre un godet normal GP ou un godet tous-travaux améliore la polyvalence de l'outil. En outre, le capot a été abaissé pour dégager le champ de vision vers le haut du godet.

## Commande par manipulateur

Le manipulateur de la chargeuse bénéficie d'une conception et d'une position ergonomiques pour améliorer le confort du conducteur ; il commande le godet tous-travaux et le circuit hydraulique auxiliaire, si ces options sont installées sur la machine.

## Retour automatique en position d'excavation

Le modèle 444F est équipé de série du système de retour automatique en position d'excavation. Ce système réduit les temps de cycle de chargement en ramenant automatiquement le godet de la chargeuse en position d'excavation lors de l'abaissement des bras. Pendant l'abaissement au niveau du sol des bras de la chargeuse, le godet se remet en position, prêt pour la charge suivante.

## Commande antitangage

Proposé en option, le système antitangage Cat réduit les tangages et les à-coups de la machine. Il garantit au conducteur une marche plus douce dans toutes les applications (chargement et transport, déplacement sur le chantier ou sur route, etc.). Le système se commande au moyen d'un contacteur placé sur la console avant.



### **Pelle rétro de type pelle hydraulique**

Qu'il s'agisse de charger des camions sur une route étroite avec très peu de dégagement ou de creuser par-dessus des obstacles comme des murs, la flèche de type pelle hydraulique offre des performances inégalées. Associant la polyvalence à une force d'arrachage exceptionnelle et à la précision des commandes du circuit hydraulique à détection de charge et à répartition du débit, le modèle 444F permet d'obtenir des niveaux de productivité élevés avec un minimum d'efforts de la part du conducteur. La conception étroite de la flèche offre une visibilité optimale sur l'outil de travail. Deux longueurs de pelle rétro (4,26 m et 4,87 m) sont disponibles pour répondre à vos besoins.

### **Bras télescopique**

Le modèle 444F est proposé avec un bras télescopique permettant d'accroître la profondeur d'excavation et la portée de la chargeuse pour mieux exploiter la polyvalence et le potentiel de la machine. La section intérieure coulissante protège les tampons d'usure de la saleté. Elle permet de prolonger l'intervalle entre les réglages et les remplacements. Les canalisations auxiliaires destinées à l'utilisation des outils de travail empruntent des passages protégés. Ainsi, elles ne sont pas endommagées dans les tranchées les plus étroites.

### **Châssis coulissant et châssis pivotant**

Conçu pour faciliter la maintenance nécessaire, le châssis coulissant de la série F possède des dispositifs de verrouillage externes : il n'est plus nécessaire de démonter la pelle rétro lors des opérations d'entretien. Les axes du châssis pivotant et du pied de flèche sont dotés de bagues remplaçables au niveau des alésages.

### **Déport latéral entraîné (en option)**

Il fournit une assistance hydraulique permettant au conducteur de positionner facilement la pelle rétro sur toute la largeur du châssis H, sans avoir à mettre le godet au sol. Une solution idéale pour les applications relatives aux infrastructures réseau comme le gaz, l'électricité, les télécoms, etc.



# Circuit hydraulique

Effacité et souplesse d'utilisation.



## Performances du circuit hydraulique

Vous ne travaillez sûrement pas constamment à pleine puissance. Alors, pourquoi la machine devrait-elle tourner à plein régime, consommer plus de carburant, faire plus de bruit et s'user plus vite ?

Le modèle 444F est doté d'un circuit hydraulique à détection de charge à accumulation, qui ajuste la puissance et le débit fournis en fonction des exigences des équipements. Qu'il s'agisse du creusement d'une tranchée ou d'une excavation plus délicate autour de conduites, vous conservez une maîtrise totale. Dans les applications de chargement ou de transport de charges, la vitesse est essentielle et le système fournira le débit nécessaire pour mener à bien le travail rapidement et efficacement.

Le circuit étant très peu sollicité, sauf en cas de besoin, les pertes parasites sont moindres. Le potentiel du moteur s'exprime pleinement, garantissant ainsi une meilleure efficacité de chargement et de transport sur route.

## Répartiteurs de débit

Le modèle 444F dispose également de répartiteurs de débit hydraulique, qui garantissent une bonne alimentation en huile des vérins de l'équipement et offre des temps de cycle plus courts, ainsi qu'une meilleure maîtrise lorsque plusieurs fonctions sont utilisées.

## Matériel

Les flexibles hydrauliques, à la fois fiables et hautement performants, sont constitués de deux solides couches d'acier tressé, tandis que les raccords à joints toriques axiaux constituent un dispositif à toute épreuve garantissant une excellente durée de vie et une grande résistance aux dégâts engendrés par les pics de pression et les impulsions hydrauliques.



# Groupe motopropulseur

Hautes performances quel que soit le terrain.



## Convertisseur de couple surdimensionné

Lors de vos déplacements et travaux de chargement, le convertisseur de couple 2,4:1 du modèle 444F délivre une puissance de poussée supérieure et une meilleure accélération par rapport à son prédécesseur.

## Transmission Auto-Shift

La sélection automatique des rapports, avec cinq rapports en marche avant et trois rapports en marche arrière, réduit les efforts fournis par le conducteur pour un changement de rapport de précision, fournissant une forte puissance d'entraînement quelle que soit l'application. Le système de modulation pour embrayage hydraulique permet de passer les vitesses en douceur, pour plus de confort de conduite quelle que soit la nature du terrain. Grâce à la transmission Auto-Shift, il n'est plus nécessaire de monter le levier de vitesses au plancher, ce qui libère totalement l'accès par la portière de droite.

## Convertisseur de couple verrouillable

Les déplacements sur route représentent une part importante de votre travail quotidien ? Le convertisseur de couple verrouillable en option vous permet de vous déplacer plus vite tout en économisant du carburant. Un gain de temps et d'argent.

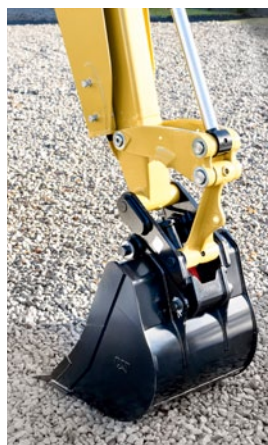
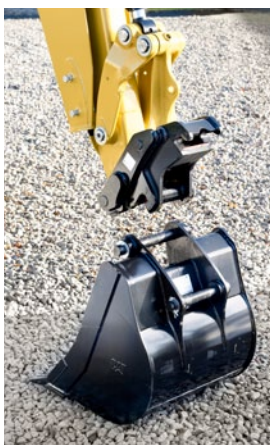
## Vitesse sur route de 40 km/h

Le modèle 444F est équipé d'une transmission Auto-Shift qui permet d'atteindre une vitesse de translation maximale de 40 km/h. Le levier de sens de marche, placé sur la colonne de direction, est positionné de façon à faciliter les changements de direction, tandis que l'unité de commande du moteur sélectionne automatiquement les rapports.

Réalisez vos travaux plus rapidement grâce à la chargeuse-pelleteuse Cat.

# Outils de travail

Faites-en toujours plus grâce au vaste choix d'outils polyvalents disponibles.



## Godets de la chargeuse

Les godets normaux GP comme les godets tous-travaux hydrauliques sont clavetés ou montés sur l'attache rapide. Ils peuvent être équipés d'une lame de coupe ou de dents à boulonner. Les godets tous-travaux sont disponibles en option avec des fourches repliables.

## Godets de pelle rétro

Pour faire face à la variété des types de sols et des applications d'excavation, de nombreuses conceptions de godet sont disponibles : usage courant, extra-robuste, grande capacité et service intensif (roche). Vous pouvez monter les dents à boulonner ou les adaptateurs à souder dotés de dents à claveter. Des godets spéciaux sont également proposés : curage de fossés, creusage de tranchées, godets trapézoïdaux.

## Tarière

La tarière Cat convient au perçage du sol dans un grand nombre d'applications. Grâce à la variété des mèches et des systèmes d'entraînement proposés, vous disposez toujours de l'outil adapté.

## Fraiseuse de chaussée

Conçue pour le fraisage de l'asphalte et du béton, la fraiseuse de chaussée Cat propose des fonctions telles que le contrôle de profondeur et la mise à niveau automatique.

## Compacteur à plaque

Destiné aux applications de creusement de tranchée ou d'édification de talus, le compacteur à plaque vibrante Cat compacte la terre, le sable et le gravier avant le coulage du béton ou l'épandage de l'asphalte.

## Marteau

Les marteaux hydrauliques Cat sont conçus pour casser le béton, l'asphalte ou la roche avec une puissance constante. Des options d'insonorisation permettent de satisfaire aux réglementations en vigueur.

## Attaches à double accouplement

Les attaches rapides mécaniques ou hydrauliques permettent de changer facilement d'outil de travail, pour une machine encore plus polyvalente. Grâce à la conception innovante des chevilles, les attaches assurent un serrage sans jeu pour toute leur durée de vie.

Contactez votre concessionnaire Cat pour de plus amples informations.

# Assistance client

Des services d'assistance client de tout premier ordre.

## Contrats d'assistance client (CSA)

Votre concessionnaire Cat peut vous proposer toute une gamme de contrats d'assistance client (ou contrats CSA). Chaque contrat peut ensuite être adapté selon votre budget et vos exigences.

Les concessionnaires peuvent également proposer un vaste choix d'options, de l'entretien préventif complet avec le service S-O-S<sup>SM</sup> au contrat d'assistance client portant uniquement sur les pièces de rechange. La protection de votre investissement et le calcul précis de vos mensualités contribuent à la santé de votre entreprise.

## Financement

Connaissez-vous la large gamme d'options de financement qu'offre votre concessionnaire ? Celui-ci peut vous proposer plusieurs forfaits adaptés à vos besoins.

## Sélection de la machine et formation

Votre concessionnaire peut vous aider à choisir une machine en fonction de vos besoins et à minimiser les coûts d'exploitation. La machine à laquelle vous pensez est-elle vraiment adaptée à vos besoins ? Existe-t-il une meilleure solution ?

Votre concessionnaire peut également vous conseiller des techniques d'utilisation visant à minimiser l'usure, à optimiser la productivité et à limiter les coûts d'exploitation.



# Facilité d'entretien

Accès aisé pour l'entretien, gage de disponibilité.

## Entretien réduit

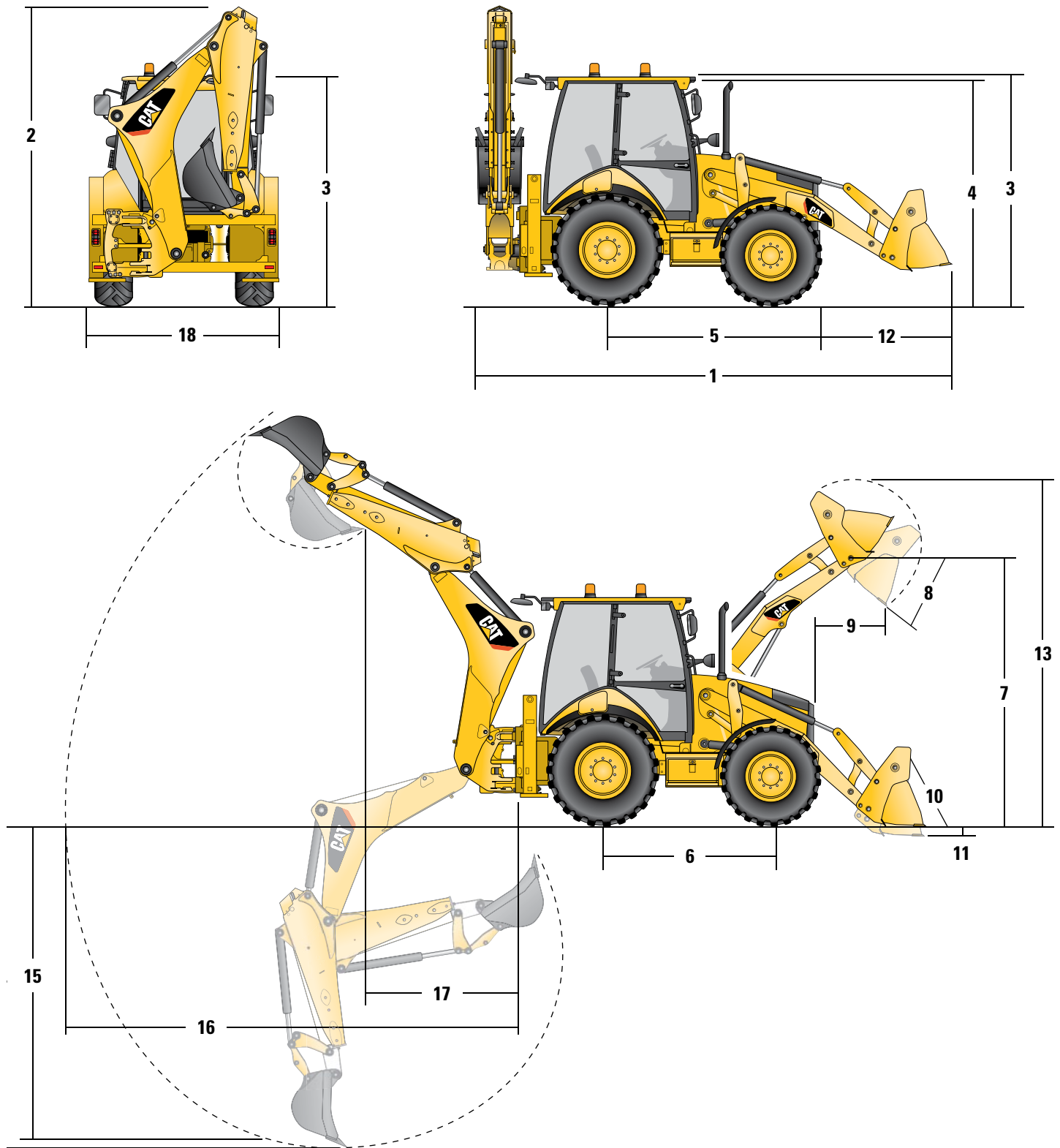
Le nouveau capot de moteur rend accessible tous les points de contrôle quotidien du moteur (points de remplissage, filtre à air, réservoirs de lave-vitre, indicateurs visuels, etc.). Il se positionne à l'heure actuelle comme référence sur le marché. Il est pourvu du meilleur ensemble de refroidissement à charnière de sa catégorie, pour faciliter la maintenance régulière par le conducteur. La série F reste équipée de joints universels étanches à vie pour l'essieu oscillant, l'arbre de transmission, les tourillons, etc. Avec le 444F, les travaux d'entretien quotidien sont limités au minimum.

## Conception du bras et de la flèche

La conception du bras et de la flèche permet de faire tous les réglages directement sur site, au moyen d'un simple mécanisme de blocage : le démontage n'est plus nécessaire. Les tirants du stabilisateur peuvent également être réglés depuis l'extérieur, ce qui contribue à réduire les immobilisations de la machine et les contraintes.



# Spécifications de la Chargeuse-pelleteuse 444F



## Dimensions de la machine

	Normal GP	Tous-travaux	Tous-travaux avec fourches
Longueur hors tout (chargeuse au sol)	7 574 mm	7 435 mm	7 435 mm
<b>1</b> Longueur hors tout pour déplacement sur route	5 866 mm	5 762 mm	5 760 mm
Longueur de transport hors tout	5 921 mm	5 781 mm	5 781 mm
<b>2</b> Hauteur hors tout en position de transport	3 780 mm	3 780 mm	3 780 mm
Largeur hors tout (machine, sans godet)	2 322 mm	2 322 mm	2 322 mm
<b>3</b> Hauteur au sommet de la cabine/du toit	2 897 mm	2 897 mm	2 897 mm
<b>4</b> Hauteur au sommet de la cheminée d'échappement	2 754 mm	2 754 mm	2 754 mm
Garde au sol (minimale)	320 mm	320 mm	320 mm
<b>5</b> De l'axe du pont arrière à la calandre avant	2 795 mm	2 795 mm	2 795 mm
Voie des roues avant	1 826 mm	1 826 mm	1 826 mm
Voie des roues arrière	1 707 mm	1 707 mm	1 707 mm
<b>6</b> Empattement 2 RM/traction intégrale	2 235 mm	2 235 mm	2 235 mm

## Dimensions et performances : chargeuse

	Normal GP	Tous-travaux	Tous-travaux avec fourches
Capacité du godet	1,3 m <sup>3</sup>	1,3 m <sup>3</sup>	1,3 m <sup>3</sup>
Largeur	2 434 mm	2 434 mm	2 434 mm
Capacité de levage à la hauteur maximale	4 699 kg	4 366 kg	4 173 kg
Force d'arrachage	63,3 kN	63,6 kN	62,2 kN
Charge limite d'équilibre au point d'arrachage	6 889 kg	6 698 kg	6 515 kg
<b>7</b> Hauteur de charnière maximale	3 518 mm	3 518 mm	3 518 mm
<b>8</b> Angle de vidage à la hauteur maximale	45°	45°	45°
Hauteur de vidage à l'angle maximal	2 745 mm	2 760 mm	2 760 mm
<b>9</b> Portée de vidage à l'angle maximal	923 mm	908 mm	908 mm
<b>10</b> Angle de redressement maximal du godet au niveau du sol	44°	44°	44°
<b>11</b> Profondeur d'excavation	154 mm	154 mm	154 mm
Angle de nivellement maximal	109°	110°	110°
<b>12</b> De la calandre avant à la lame de coupe du godet, position de transport	1 495 mm	1 481 mm	1 484 mm
<b>13</b> Hauteur d'exploitation maximale	4 386 mm	4 463 mm	4 341 mm
Poids (dents ou fourches exclues)	460 kg	752 kg	927 kg

## Dimensions et performances : pelle rétro

	Standard	Bras télescopique rétracté 4,26 m	Bras télescopique allongé 4,26 m	Bras télescopique rétracté 4,87 m	Bras télescopique allongé 4,87 m
<b>14</b> Profondeur d'excavation SAE maximale	4 380 mm	4 384 mm	5 361 mm	4 735 mm	5 756 mm
Profondeur d'excavation maximale du fabricant	4 885 mm	4 890 mm	5 806 mm	5 331 mm	6 277 mm
<b>15</b> Profondeur d'excavation, fond plat de 610 mm	4 336 mm	4 340 mm	5 327 mm	4 703 mm	5 719 mm
Portée depuis l'axe du pont arrière jusqu'au niveau du sol	6 750 mm	6 755 mm	7 680 mm	7 226 mm	8 177 mm
<b>16</b> Portée depuis le pivot d'orientation jusqu'au niveau du sol	5 660 mm	5 665 mm	6 590 mm	6 136 mm	7 087 mm
Hauteur d'exploitation maximale	5 547 mm	5 546 mm	6 114 mm	6 123 mm	6 820 mm
Hauteur de chargement	3 878 mm	3 889 mm	4 456 mm	4 446 mm	5 143 mm
<b>17</b> Portée de chargement	1 809 mm	1 758 mm	2 642 mm	1 697 mm	2 482 mm
Angle de rotation	180°	180°	180°	180°	180°
Rotation du godet	205°	205°	205°	205°	205°
<b>18</b> Stabilisateur (largeur hors tout)	2 352 mm	2 352 mm	2 352 mm	2 352 mm	2 352 mm
Force d'excavation du godet	63,4 kN	63,4 kN	63,4 kN	63,4 kN	63,4 kN
Force d'excavation du bras	42,7 kN	46,2 kN	33 kN	47,6 kN	35,1 kN

# Spécifications de la Chargeuse-pelleteuse 444F

## Moteur

Modèle de moteur	3054C Cat*	C4.4 Cat**
Puissance nominale	2 200 tr/min	2 200 tr/min
Puissance brute, ISO 14396	74,5 kW/101 ch	74,5 kW/101 ch
Puissance nette, ISO 9249	70,9 kW/96 ch	70,5 kW/96 ch
Puissance nette, 80/1269/CEE	70,9 kW/96 ch	70,5 kW/96 ch
Réserve de couple nette à 1 400 tr/min		
74,5 kW/101 ch	31 %	32 %
Réserve de couple maximale à 1 400 tr/min		
74,5 kW/101 ch	397 Nm	399 Nm
Alésage	105 mm	105 mm
Course	127 mm	127 mm
Cylindrée	4,4 l	4,4 l

- Toutes les puissances moteur (ch) sont indiquées en unité métrique, y compris sur la couverture.
  - La puissance nette annoncée désigne la puissance disponible au volant lorsque le moteur est équipé d'un ventilateur, d'un filtre à air, d'un silencieux et d'un alternateur.
  - Peut être utilisé jusqu'à 3 000 m d'altitude.
- \* Conforme à la directive européenne sur les émissions 97/68/CE, Niveau II.  
\*\* Conforme à la directive européenne sur les émissions 2004/26/CE, Niveau IIIA.

## Caractéristiques

- Trois pistons à segments en alliage silicium/aluminium extra-légers pour un maximum de robustesse et de conductivité thermique.
- Vilebrequin forgé en acier au chrome-molybdène avec tourillons durcis par nitruration.
- Joints d'étanchéité du vilebrequin avant et arrière en Viton et PTFE, avec lamelle de protection anti-poussière.
- Soupapes d'admission en acier au silicium-chrome et soupapes d'échappement stellitées, résistant aux températures élevées, pour une longue durée de vie du moteur.
- Bloc-cylindres monobloc en alliage de fonte haute résistance, à nervures profondes, pour un maximum de robustesse et de longévité.
- Courroie d'entraînement auxiliaire frontale à rainures multiples et tension automatique, pour plus de longévité et moins de coûts d'exploitation.
- Culasse en alliage de fonte haute résistance avec surépaisseur des parois et de la tête. Les orifices d'admission et d'échappement sont moulés avec précision pour optimiser le débit de gaz.
- Système d'injection directe pour un dosage précis du carburant. Pompe de levage électrique à amorçage automatique pour un démarrage à froid plus performant. Système à filtre unique dans le circuit de carburant pour des coûts d'entretien réduits.
- Couple élevé à bas régime pour un meilleur rendement de la machine.
- Filtre à air de type sec, à joint axial, avec système automatique d'éjection de la poussière, pour une filtration encore plus efficace.
- Circuit de charge et de démarrage électrique direct 12 V avec batterie sans entretien groupe 31 de 750 A (démarrage à froid).

## Essieux

Traction intégrale (AWD), standard

### Caractéristiques

- Essieu arrière extra-robuste avec freins autoréglables montés à l'intérieur, blocage de différentiel et réducteurs.
- Traction intégrale enclenchée par un contacteur situé sur la console avant ou au moyen de la pédale de frein lors d'un freinage sur toutes les roues. La traction intégrale peut être enclenchée à la volée et sous charge, dans n'importe quel rapport en marche avant ou arrière. Les réducteurs externes facilitent l'entretien.
- L'essieu avant de la traction intégrale est monté sur balancier, sous carter étanche et graissé en permanence, donc sans entretien quotidien. Le vérin de direction à double effet avec angle de braquage de 52° assure également une meilleure maniabilité.

## Direction

Direction entièrement hydrostatique commandée par une unité de régulation manuelle. Circuit de direction auxiliaire disponible pour assurer la conformité à la législation routière de certains pays, ainsi qu'à la norme ISO 5010.

### Direction

Type	Roue avant
Direction assistée	Hydrostatique
Vérin, un, à double-effet (traction intégrale)	
Alésage	65 mm
Course	120 mm
Diamètre de la tige	36 mm
Diamètre de braquage	
Roue intérieure non freinée, transmission intégrale	
À l'extérieur des roues avant	10 200 mm
À l'extérieur du godet de chargeuse le plus large	11 650 mm

## Freins

Freins hydrauliques multidisques assistés, sous carter étanche.

### Caractéristiques

- Freins multidisques Kevlar à bain d'huile, montés à l'intérieur, à commande hydraulique, agissant sur l'arbre d'entrée du réducteur.
- Totalement protégés et étanches.
- Autoréglables.
- Les deux pédales de frein commandées au pied peuvent être jumelées pour la conduite sur route.
- Freins de stationnement/auxiliaires indépendants du circuit du frein de manœuvre. Frein de stationnement actionné mécaniquement par le biais d'un levier situé sur la console droite.
- Conformés à la norme ISO 3450:1996.



## Poids

Chargeuse à levage parallèle standard avec godet de chargeuse tous-travaux de 1,3 m<sup>3</sup> avec fourches. Bras télescopique avec godet de pelle rétro pour usage courant de 610 mm, pneus de 28", conducteur de 75 kg, réservoir de carburant plein.

Poids	
Poids de la machine (plage)	8 687-11 275 kg
Poids en ordre de marche	9 743 kg
Auto-Shift	27 kg
Climatisation	39 kg
Commande antitangage	25 kg
Godet tous-travaux	1,15 m <sup>3</sup>
avec fourches repliables	927 kg
sans fourches repliables	767 kg
Bras télescopique	299 kg
Contrepoids	
Légers	115 kg

## Caractéristiques de la cabine

	Standard	Deluxe
Entièrement vitrée	✓	✓
Portière droite ouvrable avec vitre ouvrable	✓	✓
Portière gauche ouvrable avec vitre ouvrable	✓	✓
2 vitres latérales ouvrables à l'arrière	✓	✓
Siège à suspension pneumatique standard	✓	
Siège à suspension pneumatique Deluxe		✓
8 projecteurs (4 à l'avant, 4 à l'arrière)	✓	✓
Tapis de sol	✓	✓
Console de rangement côté gauche	✓	✓
Colonne de direction inclinable	✓	✓
Rétroviseur extérieur	✓	✓
Prise pour gyrophare (2)	✓	✓
Prise électrique interne	✓	✓
Prééquipement radio	✓	✓
Module d'affichage du bloc d'instruments	✓	✓
Pare-soleil	✓	✓
Poignée de volant	✓	✓
Stabilisateurs (fonction de relevage automatique)		✓
Protection antivandalisme	✓	✓
Réchauffeur de la cabine	✓	✓
Ceinture de sécurité (50 mm)	✓	✓
Climatisation de la cabine	✓	✓

## Poste de conduite

Cadre ROPS/FOPS de série.

Le cadre de protection en cas de retournement (ROPS) et le cadre de protection contre les chutes d'objets (FOPS) proposés par Caterpillar sur cette machine sont conformes aux normes ISO 3471:1994 et 3449:1992.

# Spécifications de la Chargeuse-pelleteuse 444F

## Contenances

Circuit de refroidissement	
avec réchauffeur	22 l
Réservoir de carburant	160 l
Moteur avec filtre à huile	7,6 l
Transmission	
Power Shuttle (traction intégrale)	19 l
Essieu arrière (rigide/dirigé)	
Carter central	16 l
Réducteur de roue/réducteur	1,7 l
Essieu avant (transmission intégrale)	
Carter central	14 l
Réducteur de roue/réducteur	1,7 l
Circuit hydraulique	95 l
Réservoir hydraulique	40 l

## Circuit hydraulique

Circuit à centre fermé, détection de charge et débit variable fournissant une force hydraulique totale, indépendamment du régime moteur. Faible consommation de carburant et réduction de l'effort à exercer sur les commandes.

Type	À centre fermé
Type de pompe	À débit variable, à pistons axiaux
Capacité de la pompe	150 l/min à 2 200 tr/min
Pression du circuit	
Pelle rétro	250 bar
Chargeuse	250 bar

## Transmission

La transmission Power Shuttle standard offre quatre vitesses en marche avant et en marche arrière entièrement synchronisées. La transmission Auto-Shift en option peut être utilisée en mode automatique ou manuel.

	Auto-Shift
Marche avant	
1re	6 km/h
2e	10 km/h
3e	20 km/h
4e	28 km/h
5e	41 km/h
Marche arrière	
1re	6 km/h
2e	13 km/h
3e	28 km/h
4e	—
5e	—

### Convertisseur de couple verrouillable

Le convertisseur de couple verrouillable en option est automatiquement sélectionné en fonction de la vitesse au sol ; il permet de conserver plus longtemps une vitesse constante sur tous les types de terrains.

## Équipements standard

Les équipements standard peuvent varier, consultez votre concessionnaire Cat pour en savoir plus.

- Accélérateurs, à main et au pied
- Alarme sonore en cas d'anomalie
- Alternateur, 120 A, 12 V
- Antigel (protégeant jusqu'à -37 °C)
- Avertisseur de recul
- Batterie sans entretien, 750 A (démarrage à froid)
- Bloc de refroidissement pour températures ambiantes élevées
- Bras standard
- Cabine ROPS avec réchauffeur, dispositif de dégivrage et ventilateur de circulation d'air
- Calandre avant avec pare-chocs
- Capotage moteur
- Ceinture de sécurité à enrouleur (50 mm)
- Circuit de démarrage avec préchauffage
- Circuit à détection de charge et à débit variable avec pompe à pistons axiaux
- Clignotant à désactivation automatique
- Coffre de rangement externe verrouillable
- Commandes de stabilisateur par câbles
- Commandes par manipulateur de type pelle hydraulique, pelle rétro
- Contacteur de neutralisation de la transmission
- Convertisseur de couple
- Crochet pour vêtements
- Crépine d'aspiration hydraulique
- Direction assistée hydrostatique
- Direction à alignement automatique
- Ensemble de refroidissement à charnière
- Essieu avant monté sur balancier
- Essuie-glace/lave-glace avant et arrière intermittents
- Œillette de levage, pelle rétro (pays hors UE uniquement)
- Feux de détresse/clignotants
- Feux stop et feux arrière (2)
- Filtre à air du type sec, à joint axial, avec préfiltre et indicateur de colmatage
- Filtre à huile moteur, filtre à huile de transmission et filtre à carburant, à visser
- Freins assistés à disques Kevlar, à bain d'huile
- Indicateurs : entretien du filtre à air, frein de stationnement serré, niveau de liquide de refroidissement moteur, regard de niveau d'huile hydraulique
- Indicateurs : température du liquide de refroidissement, niveau du carburant, compte-tours, compteur d'entretien
- Inverseur du sens de la marche instantané, tous les rapports
- Jambe de force pour vérin de levage
- Klaxon avant électrique
- Moteur 3054C Cat\* (74,5 kW) ou C4.4 Cat\*\* (74,5 kW)
- Patins de stabilisateur à arêtes
- Phares avant
- Pneus (2 à l'avant, 2 à l'arrière)
- Prise 12 V (2)
- Projecteurs (4 à l'avant, 4 à l'arrière)
- Refroidisseur d'huile hydraulique
- Remplissage du réservoir de carburant (160 l) depuis le sol
- Rétroviseurs extérieurs (2)
- Siège à suspension pneumatique avec revêtement en tissu ou en vinyle
- Séparateur d'eau
- Tapis de sol en caoutchouc
- Traction intégrale
- Transmission Auto-Shift
- Témoins du tableau de bord
- Ventilateur de refroidissement avec protection
- Verrouillage d'orientation pour le transport
- Verrouillage de la flèche pour le transport
- Verrouillage électrohydraulique du bâti coulissant
- Vidange écologique

\* Conforme à la directive européenne sur les émissions 97/68/CE, Niveau II.

\*\* Conforme à la directive européenne sur les émissions 2004/26/CE, Niveau IIIA.

## Options

Les options peuvent varier. Consultez votre concessionnaire Cat pour en savoir plus.

- Batterie supplémentaire
- Bras télescopique
- Canalisations hydrauliques
  - Canalisations de marteau pour bras
  - Raccords rapides
- Climatisation
- Commande antitangage
- Contrepoids
  - 115 kg
- Convertisseur de couple verrouillable (uniquement disponible avec la transmission Auto-Shift)
- Distributeurs hydrauliques (auxiliaires)
  - Bras télescopique
- Distributeurs hydrauliques, chargeuse
  - 3e distributeur pour godet normal GP/tous-travaux
- Déport latéral entraîné
- Éclairage
  - Plaque d'immatriculation arrière
  - Pour déplacements sur route
- Équipements, chargeuse avant
  - Godet normal GP, 1,15 m<sup>3</sup> ou 1,3 m<sup>3</sup>
  - Godet tous-travaux avec fourches, 1,15 m<sup>3</sup> ou 1,3 m<sup>3</sup>
  - Godet tous-travaux, 1,15 m<sup>3</sup> ou 1,3 m<sup>3</sup>
- Équipements, outils de travail pour pelle rétro
  - Attache rapide (hydraulique)
  - Attache rapide (mécanique)
- Garde-boue, avant, traction intégrale
- Gyrophare
- Installation pour la manutention d'objets, y compris œillette de levage, dispositifs de verrouillage du bras et de la flèche, et système d'avertissement visuel et sonore
- Lame de coupe à boulonner
  - En deux parties
- Pare-soleil pour cabine
- Protection antivandalisme
- Protections
  - Arbre de transmission de traction intégrale
  - Dents (godet normal GP/tous-travaux)
  - Feux arrière pour déplacements sur route
- Rétroviseur extérieur, grandes dimensions
- Tampons de route pour stabilisateur
- Verrouillages pour le transport
- Volant de direction inclinable

Pour plus de détails sur les produits Cat, les prestations des concessionnaires et les solutions professionnelles, visitez notre site [www.cat.com](http://www.cat.com)

© 2013 Caterpillar Inc.

Tous droits réservés

Documents et spécifications susceptibles de modifications sans préavis. Les machines représentées peuvent comporter des équipements supplémentaires. Pour connaître les options disponibles, adressez-vous à votre concessionnaire Cat.

CAT, CATERPILLAR, SAFETY.CAT.COM, leurs logos respectifs, la couleur « Caterpillar Yellow » et l'habillage commercial « Power Edge », ainsi que l'identité visuelle de l'entreprise et des produits qui figurent dans le présent document, sont des marques déposées de Caterpillar qui ne peuvent pas être utilisées sans autorisation.

AFHQ6933-01 (08-2013)  
(Traduction: 11-2013)  
Remplace AFHQ6933

